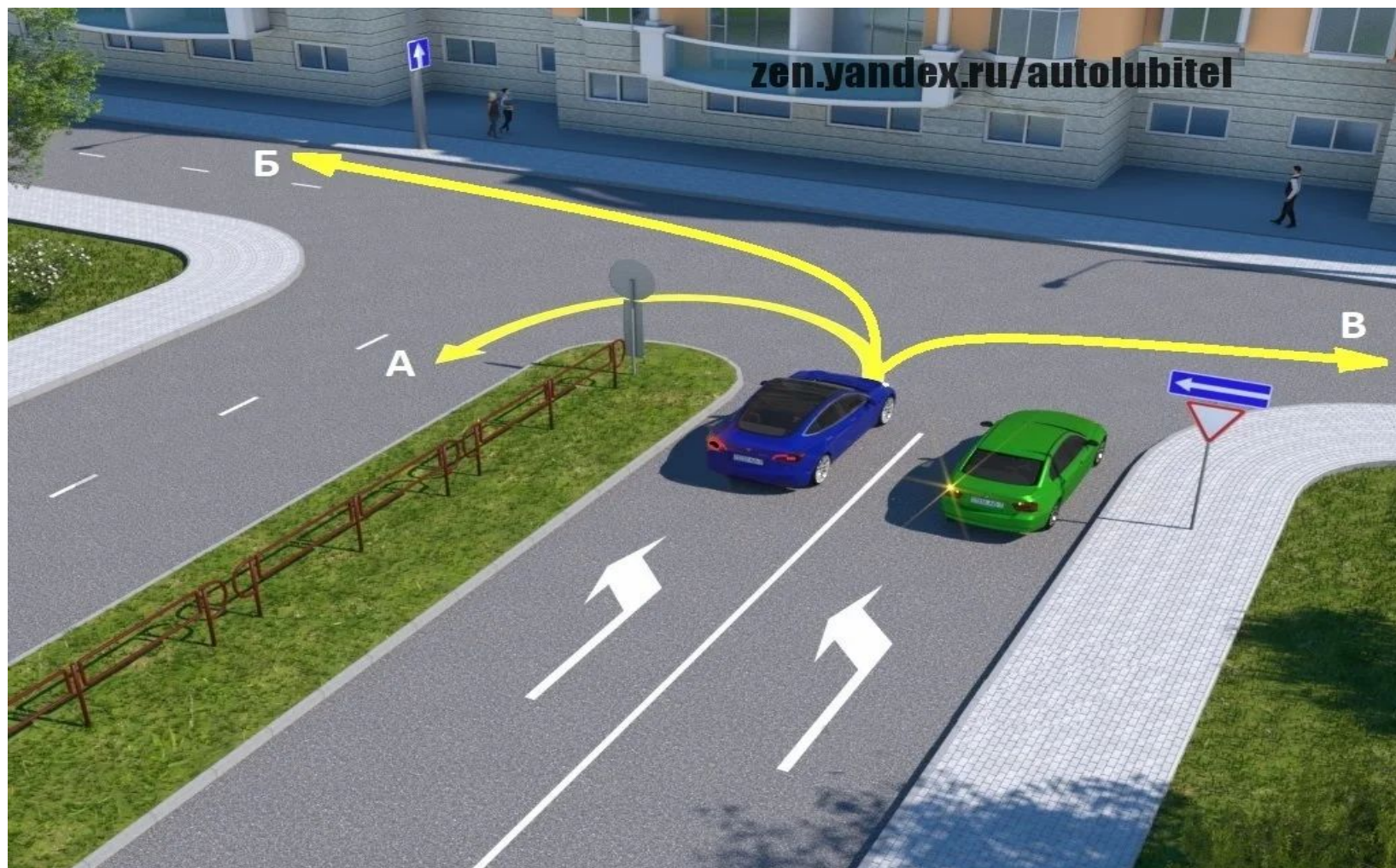


КОРРЕКЦИЯ **2**

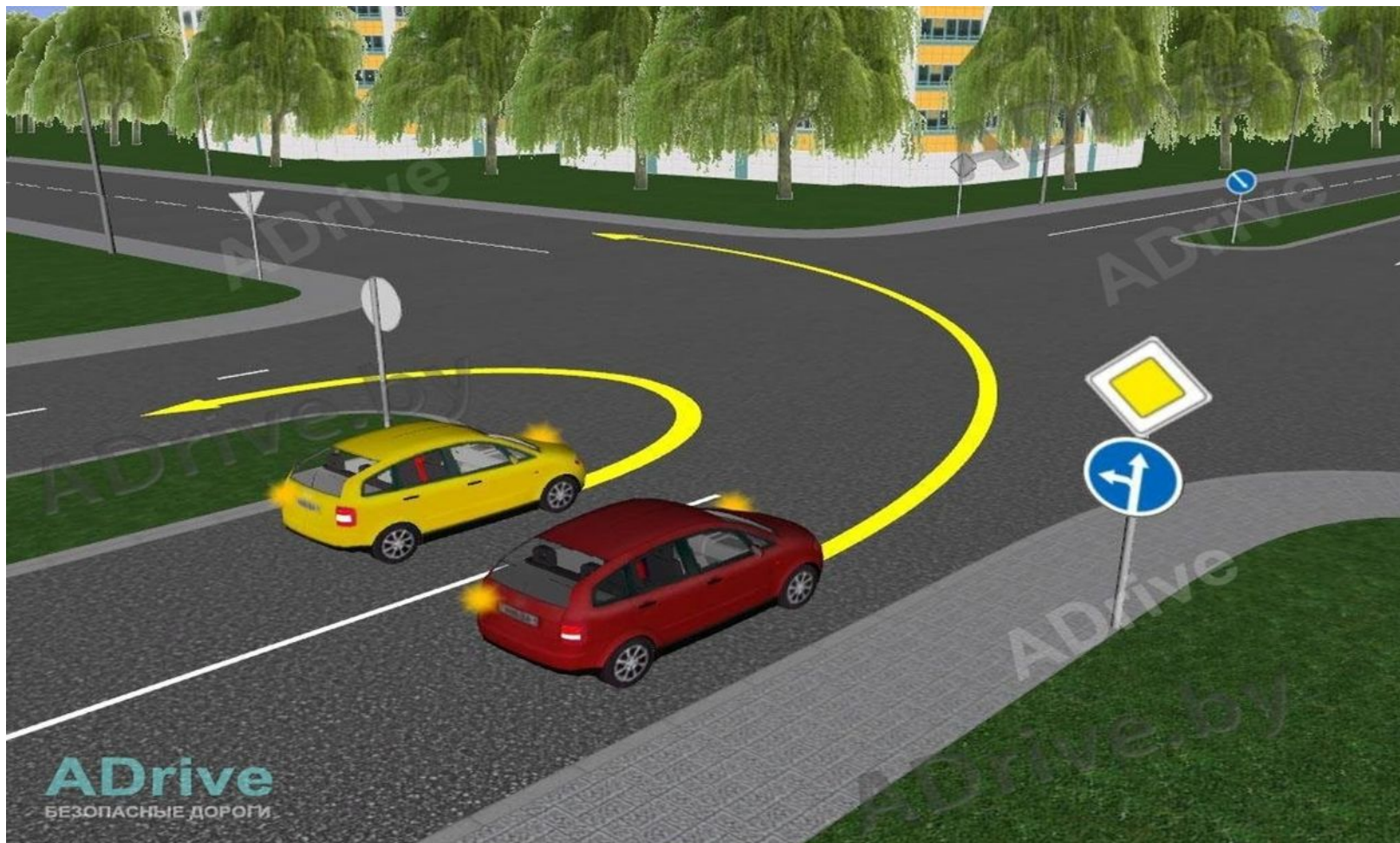
1. В каких направлениях Вам можно продолжить движение по второй полосе?



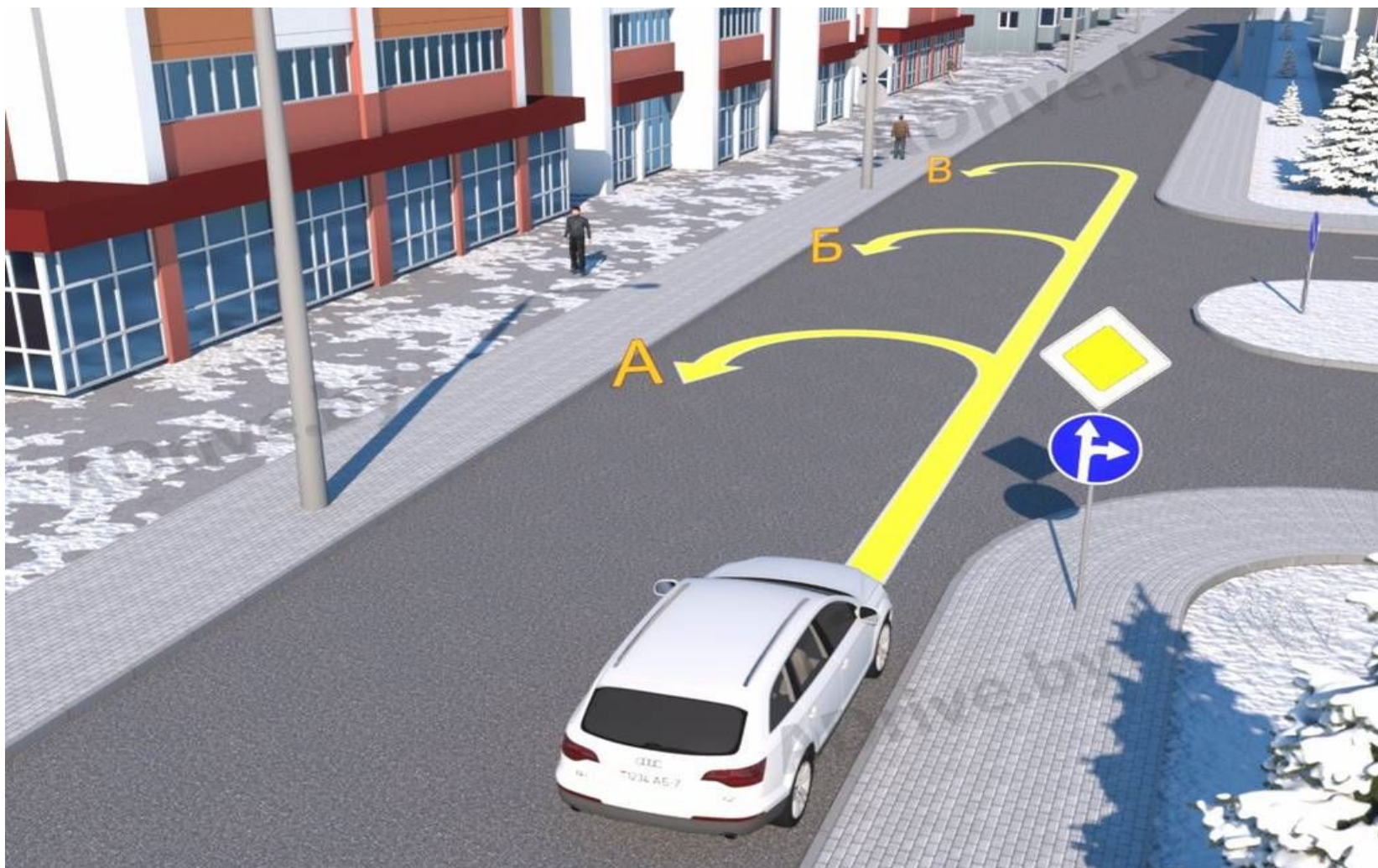
2. В каких направлениях можно продолжить движение водителю синего автомобиля?



3. Водитель какого или каких автомобилей нарушает ПДД?



4. По какой траектории водителю разрешается выполнить разворот?



5. Какой из знаков разрешает выполнить разворот?



А



Б



В



Г



Д

***6. Водитель случайно проехал нужный въезд во двор.
Разрешается ли ему в этой ситуации использовать задний ход,
чтобы затем повернуть направо?***



7. Разрешено ли Вам выполнить остановку в этом месте по нечетным числам месяца?



8. Кто из водителей нарушает Правила? (мoped, легковой автомобиль, грузовой автомобиль с р. м. м. 3 тонны)



9. *Какие из указанных знаков разрешают выполнить разворот?*



A



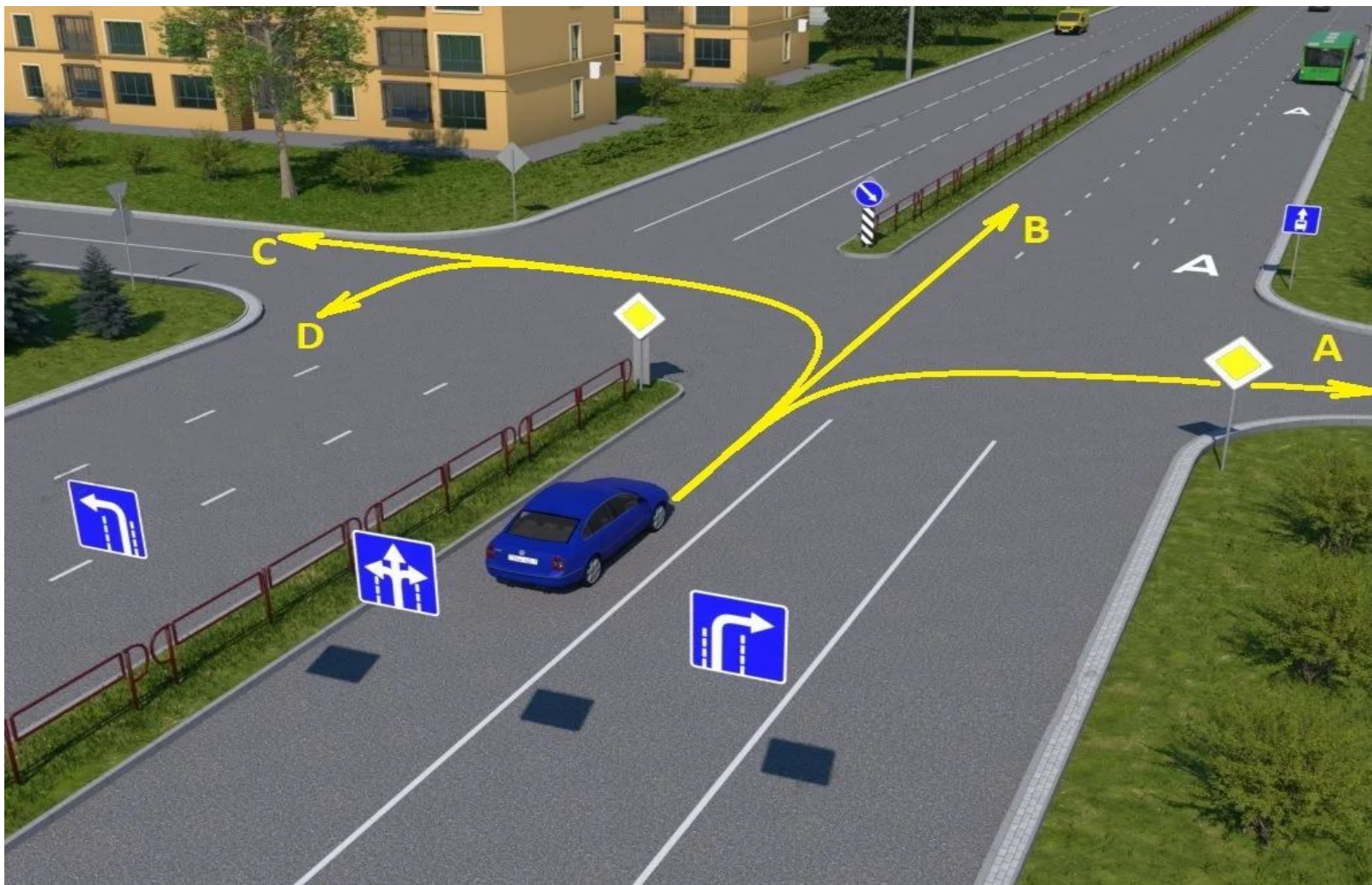
Б



В

РДДМОСТЕР

10. В каком направлении разрешается движение водителю автомобиля?



11. Разрешена ли Вам стоянка в указанном месте?



12. На какие ТС табличка распространяет действие установленного с ней знака:



ROADMASTER

13. Требования каких знаков из указанных вступают в силу непосредственно в том месте, где они установлены?



А



Б



В

PDDMASTER

14. О чем информирует Вас увеличение длины штриха прерывистой линии разметки?

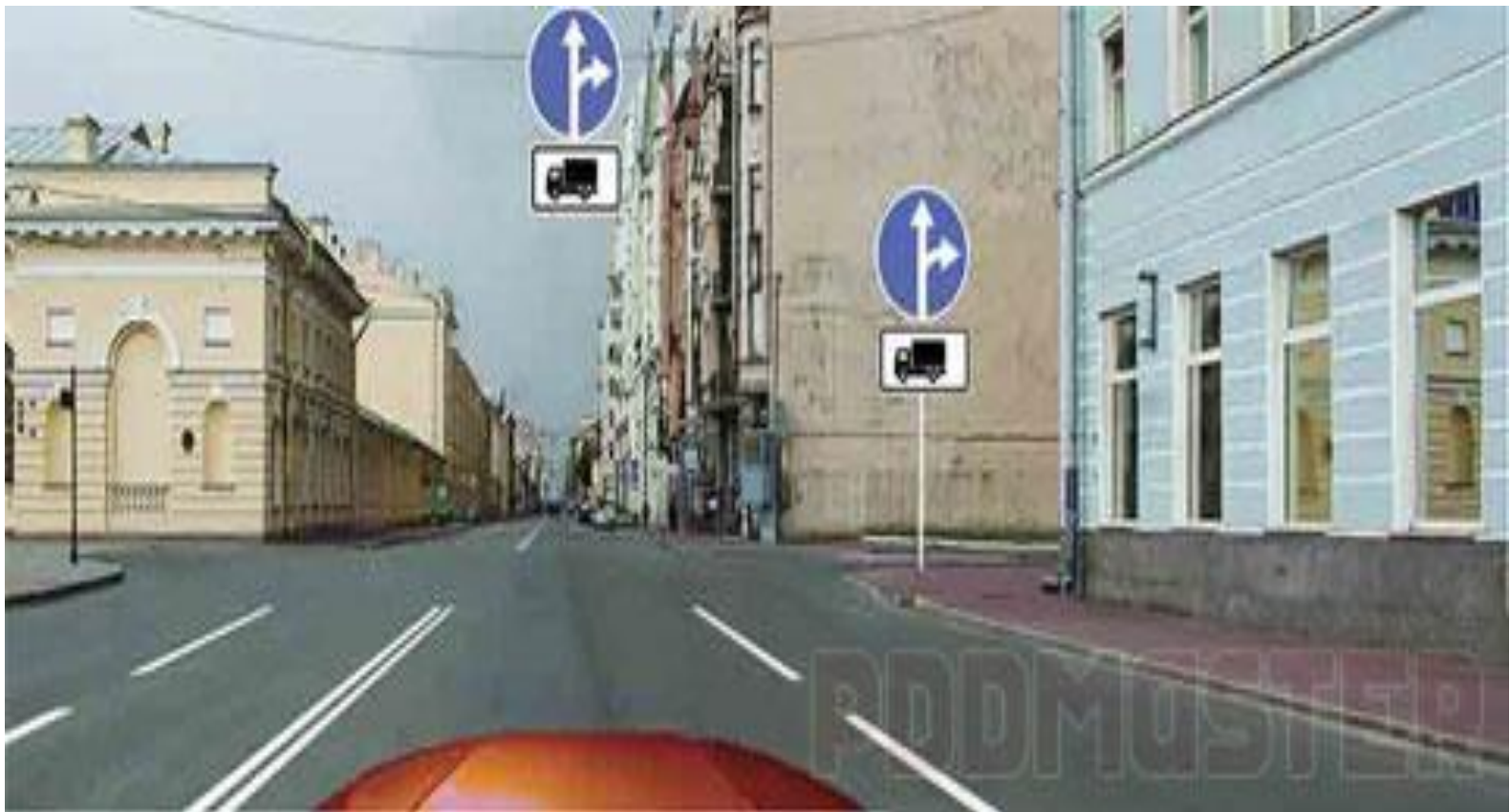


15. О чем информирует Вас данные дорожные знаки?



16. Какими средствами должен быть укомплектован автомобиль?

17. В каких направлениях Вам можно продолжить движение по левой полосе на грузовом автомобиле с разрешенной максимальной массой не более 3,5 т?



18. Разрешено ли Вам при управлении легковым автомобилем с прицепом продолжить движение в прямом направлении?



19. Разрешено ли водителю движение задним ходом для посадки пассажира на этом участке дороги?



20. Что означает разметка в виде надписи «СТОП» на проезжей части?

21. Вы управляете грузовым автомобилем с разрешенной максимальной массой не более 3,5 т. В каком направлении Вам разрешено дальнейшее движение?



22. Вы имеете право продолжить движение на перекрестке:

