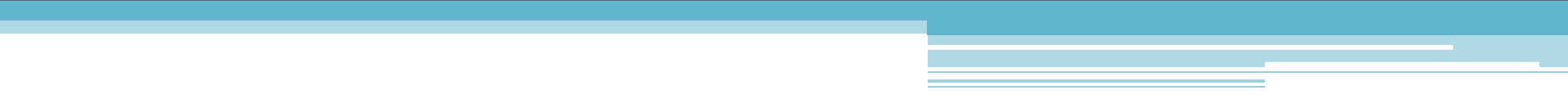
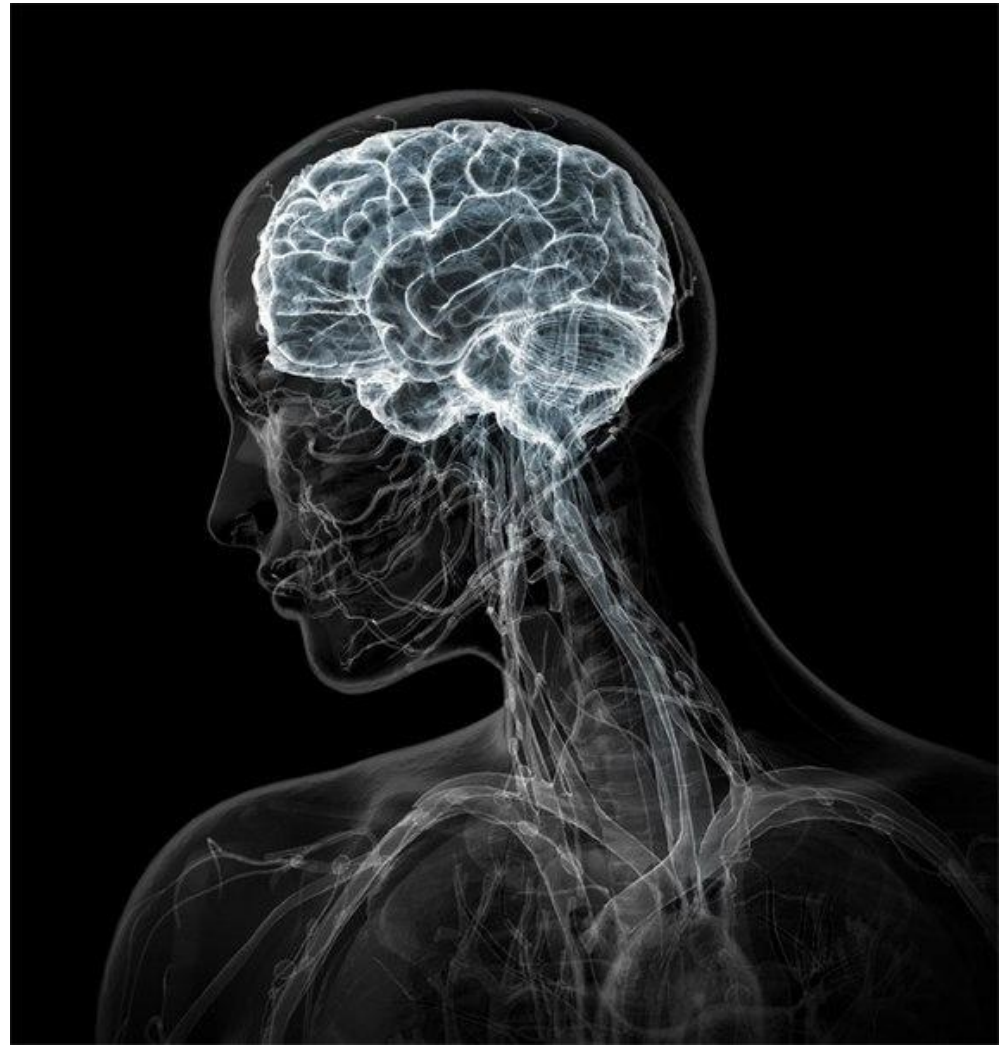



Строение головного мозга.
Функции продолговатого мозга,
моста, мозжечка и среднего мозга.



Мозг занимает **80%** черепной коробки.





Вес мозга
1,1 кг - 2 кг

Зависимости между размером мозга и умственным развитием нет.



И.С. Тургенев
Вес мозга
2012 г

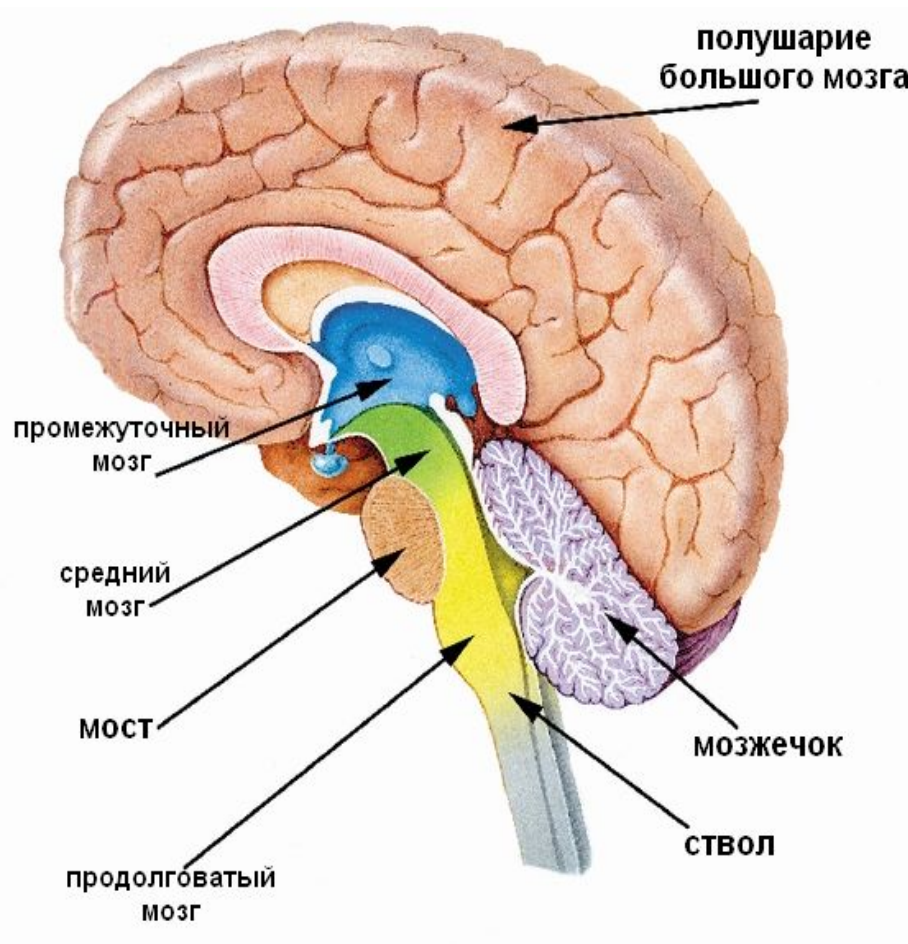


Д.И. Менделеев
Вес мозга
1650 г



А. Франс
Вес мозга
1012 г

Основные отделы головного мозга.



**Головной мозг
состоит из 5
отделов.**



Продолговатый
МОЗГ

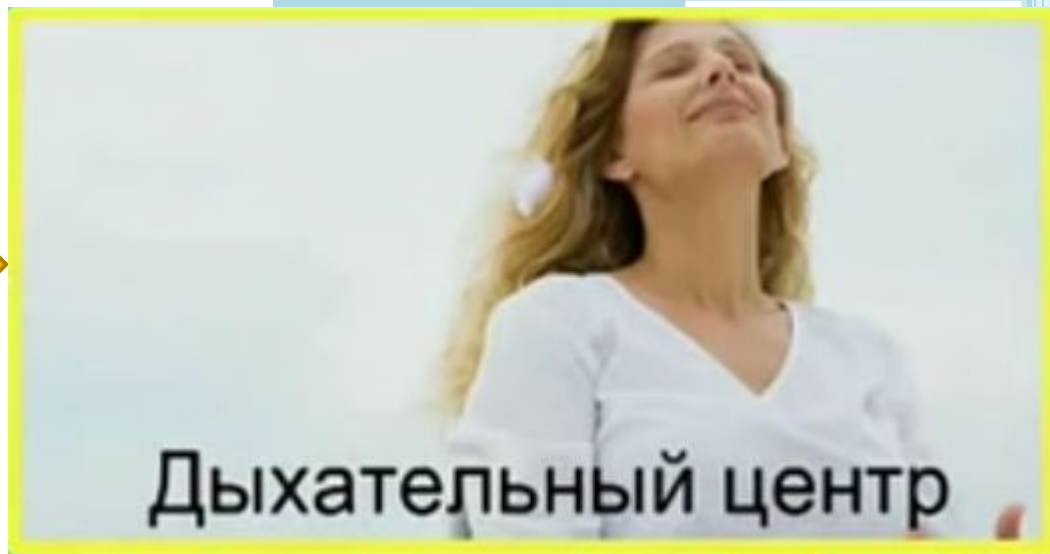
Рефлексы продолговатого мозга



Чихание



Кашель



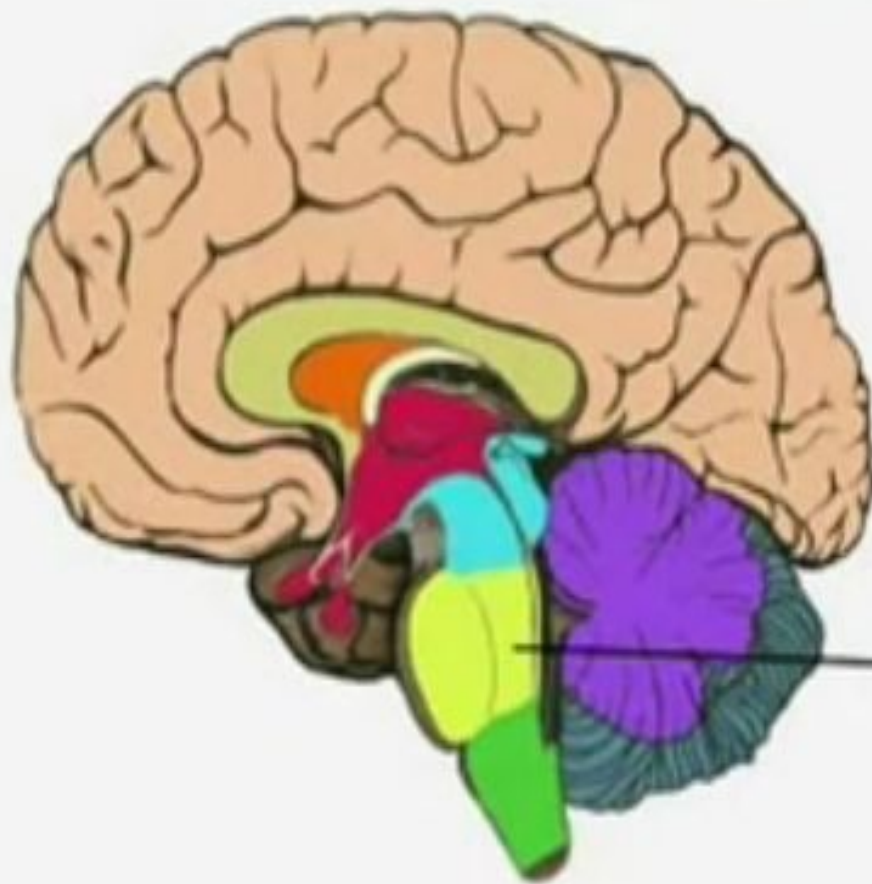
Функции продолговатого мозга:

1. Рефлекторная функция.

- а) Центры защитных рефлексов
- б) Центры дыхательной системы
- в) Центры пищеварительной системы

Продолговатый мозг – центр жизненно-важных рефлексов человека. Его повреждение (перелом основания черепа) может привести к смерти: остановка дыхания, сердца, невозможность глотать и т.п.

2. Проводящая функция.

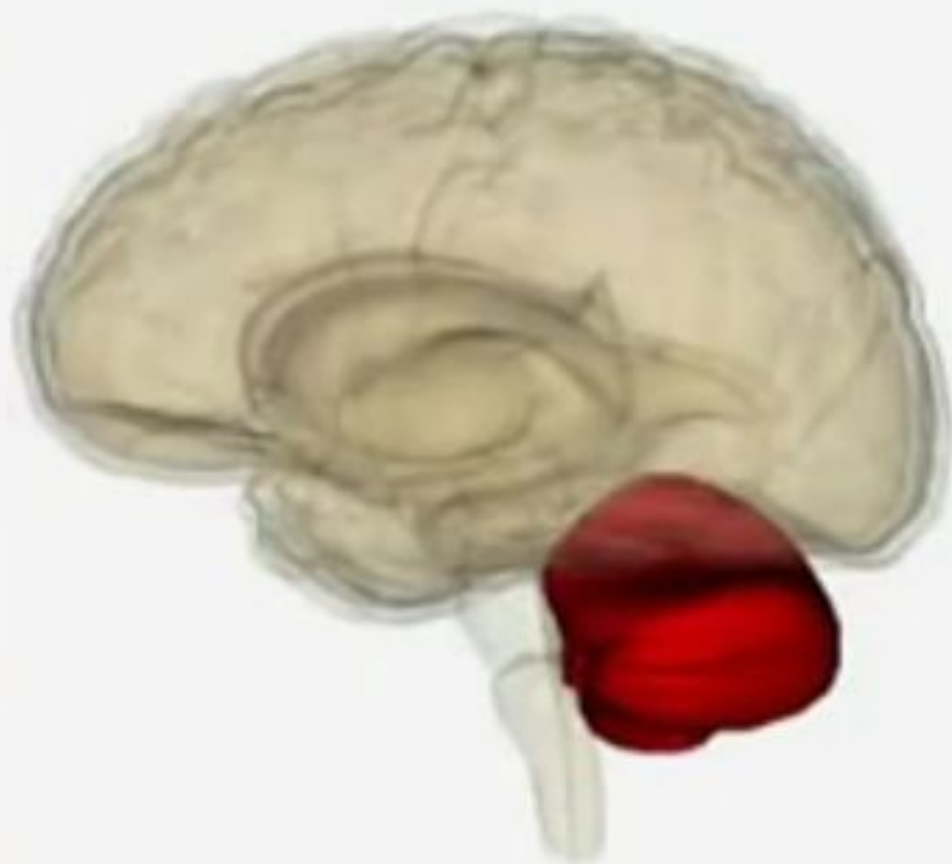


MoCT

Функции моста

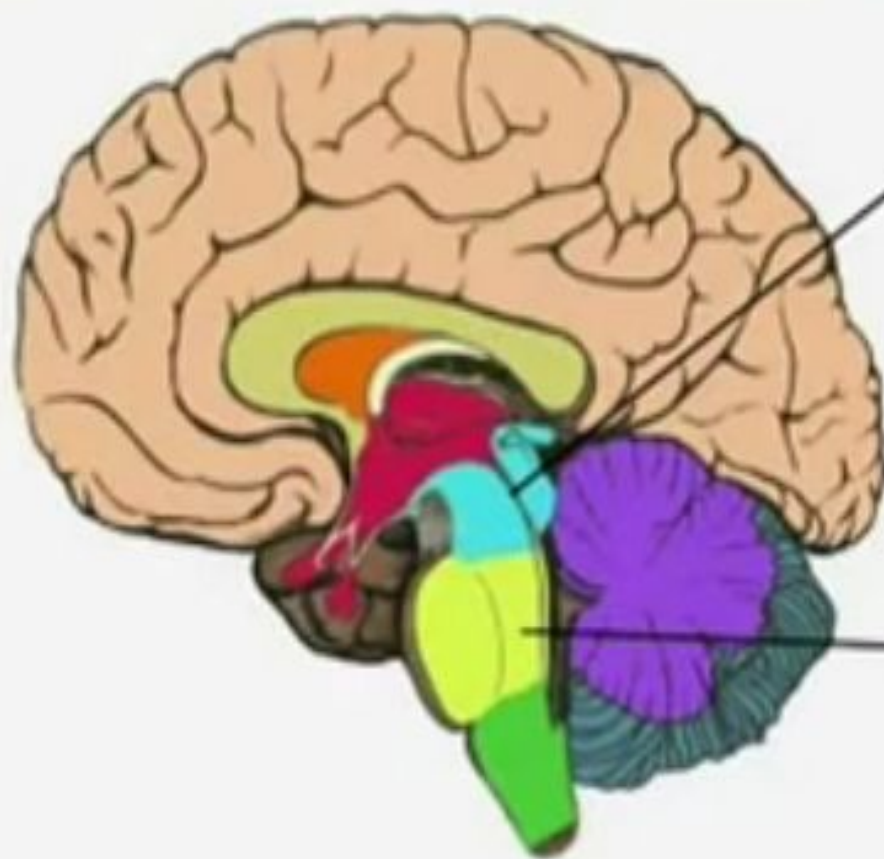
- **1.** Находятся центры, связанные с движением глазных яблок, мимикой.
- **2.** Через него в кору проходят слуховые пути.

Мозжечок



Функции мозжечка■

- 1.** Регуляция и координация движений.
- 2.** Обеспечение поддержания позы тела.
- 3.** Затормаживание движения по инерции.



Средний мозг

Мост

Функции среднего мозга:

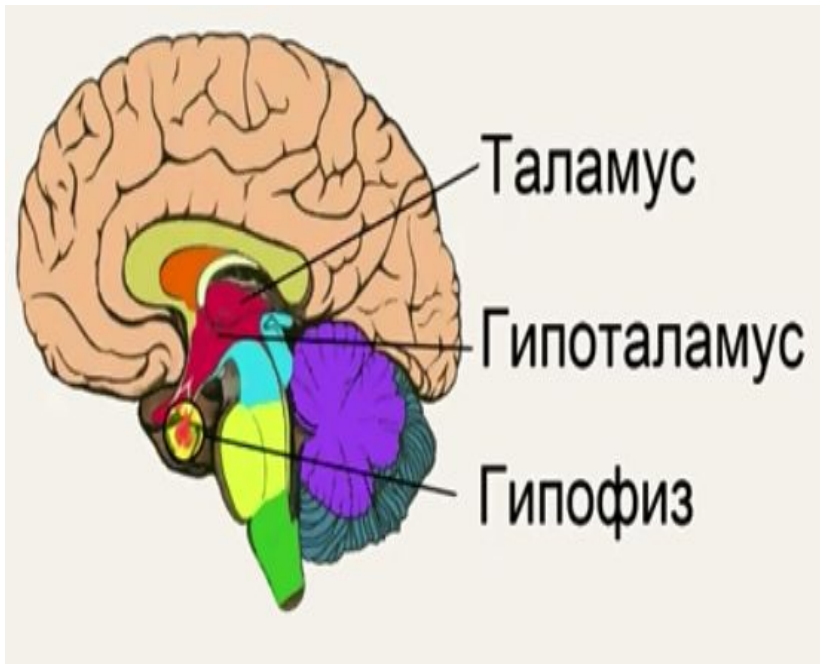
1. Содержит центры:

- а) обеспечение чёткости зрения и слуха;
- б) ориентировочного рефлекса на свет и звуки.

2. Содержит ядра, регулирующие мышечный тонус (устойчивость тела при стоянии, ходьбе, беге, изменении позы).

3. Проходят нервные пути.

Промежуточный мозг



Состоит из:

- таламуса
- гипоталамуса.

Под гипоталамусом - железа внутренней секреции - гипофиз.

Функции гипоталамуса:

- регулирует сон и бодрствование
- поддерживает постоянство внутренней среды организма.

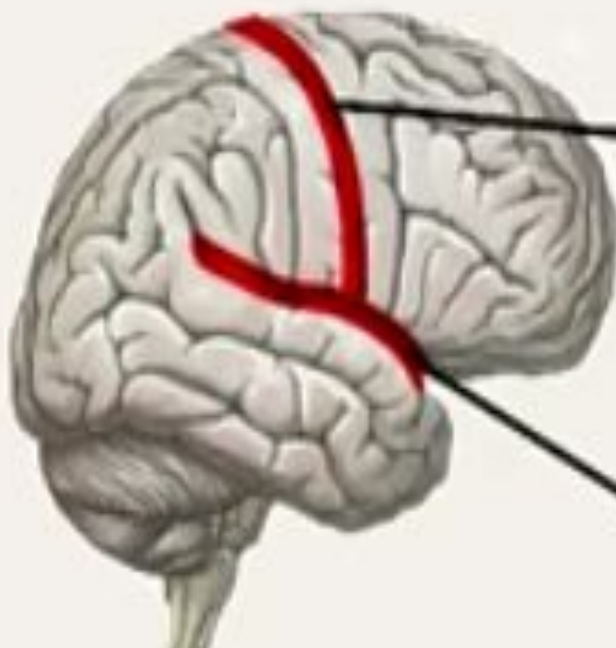
Большие полушария



Площадь коры больших полушарий 2–2,5 м²

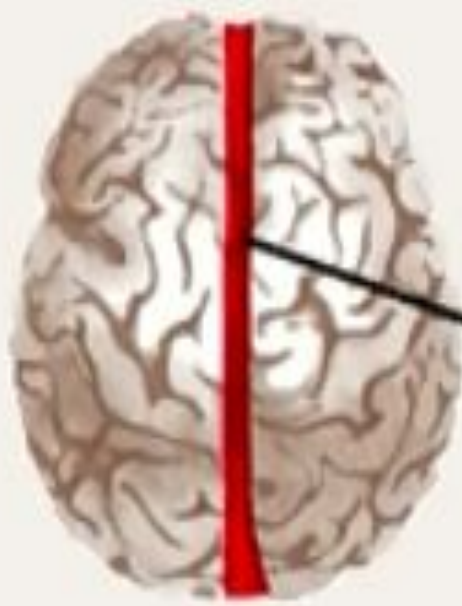


В коре больших полушарий содержится 12–18 млрд нервных клеток

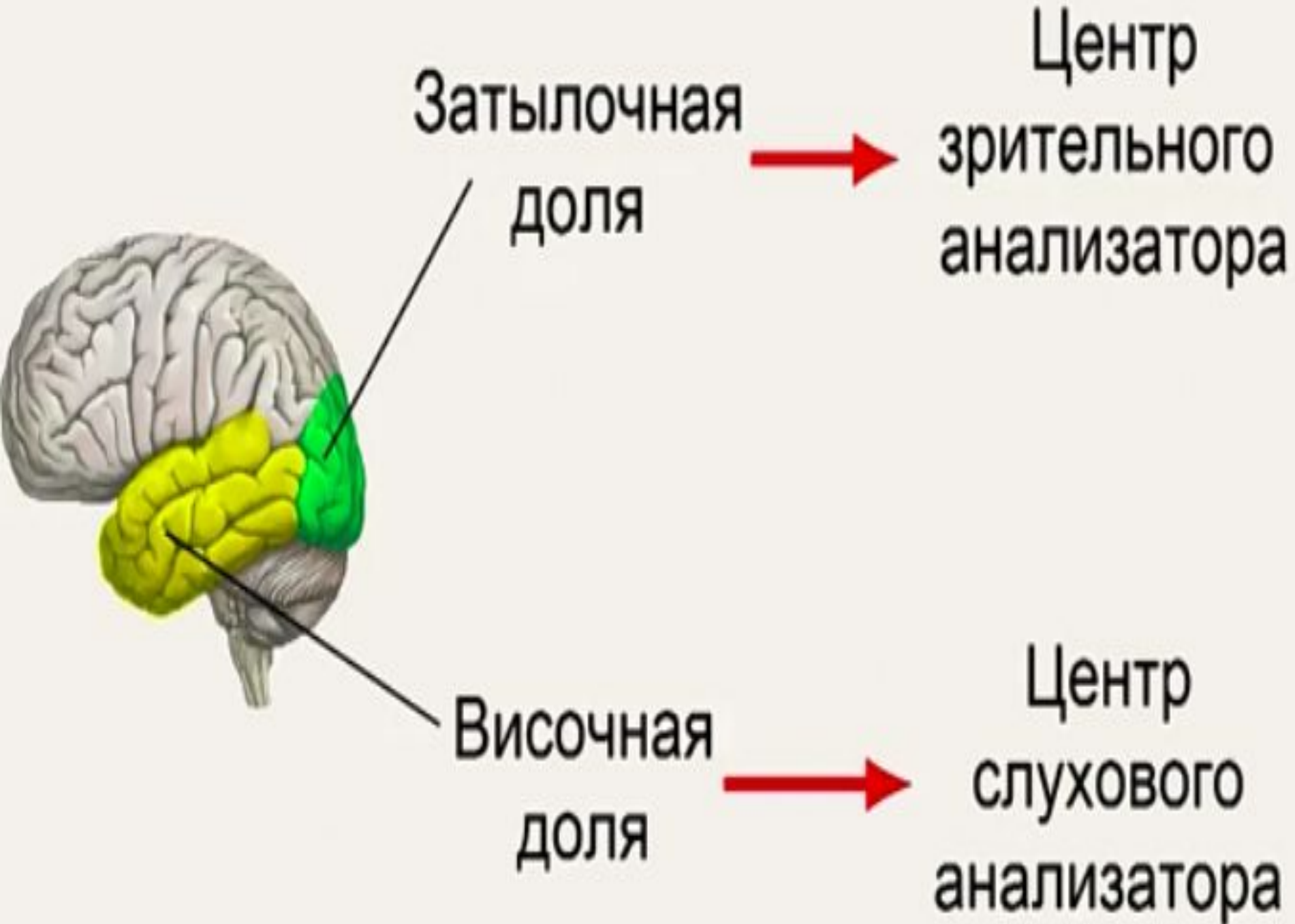


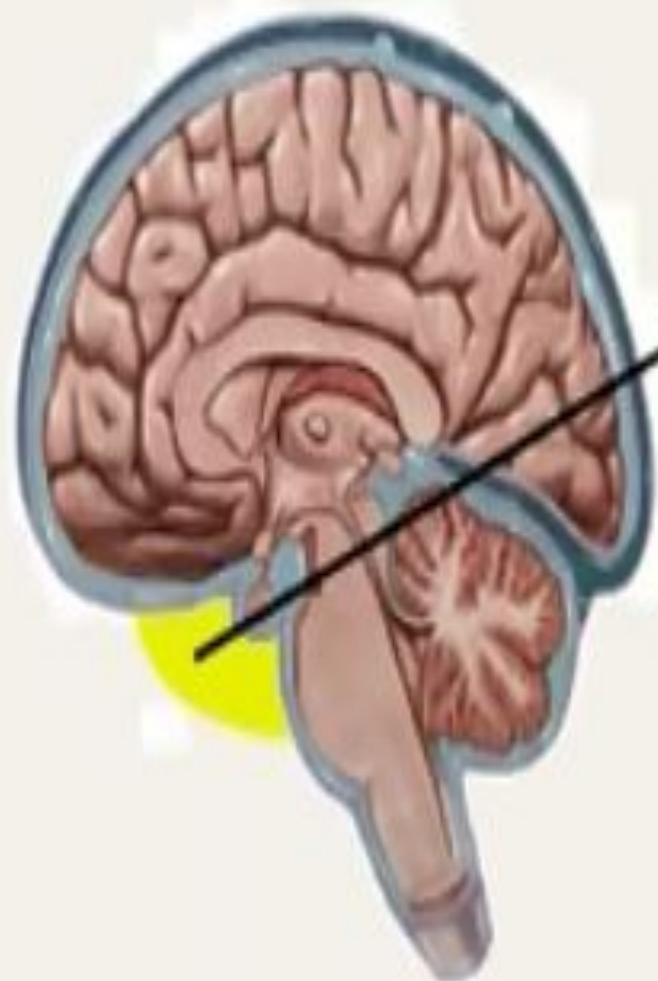
Теменно-затылочная борозда

Боковая борозда



Центральная борозда





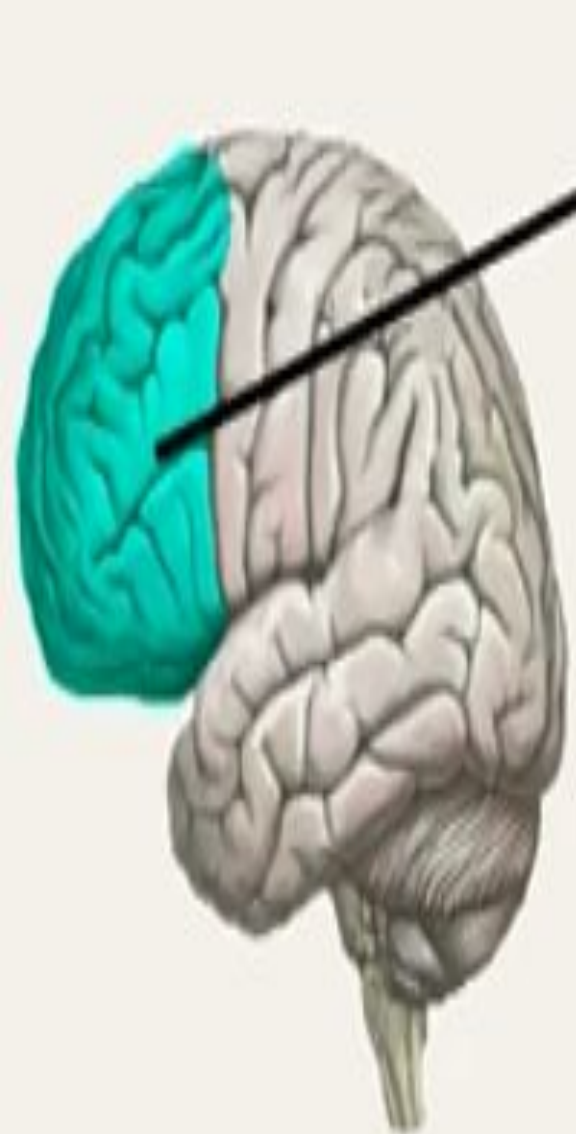
Внутренняя часть
височной доли



Центр вкусовых
анализаторов



Центр, отвечающий за
кожно-мышечное чувство
и осязание



Лобные доли отвечают за:

1) обучение

2) память

3) мышление



Мужчины

Легче проводят
математические операции

Легче прокладывают
маршруты



Женщины

Легче выражают мысли
словами

Легче реагируют на
изменение в окружающей
обстановке

Домашнее задание:

- **§ 45, 46**

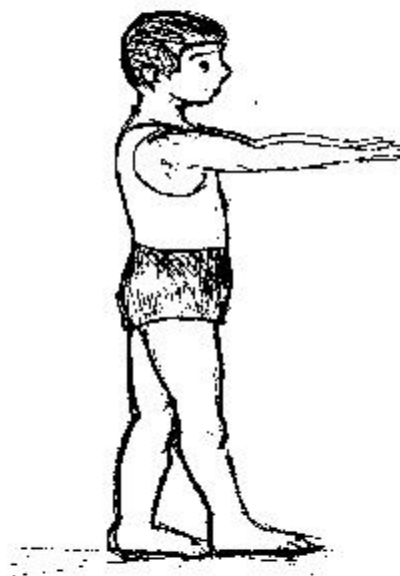
Статическое равновесие – «Поза Ромберга»



- При этом регистрируется время удержания позы **В** секундах. Руки должны быть подняты вперед, пальцы разведены и глаза закрыты.

Тест выполняется без обуви.

Ступни находятся одна за другой на одной линии, большой палец задней ноги касается пятки передней. Утомление, перенапряжение, заболевание укорачивают время сохранения позы Ромберга.



В – 18 сек.

С – 15 – 19 сек.

Н – 15 сек.