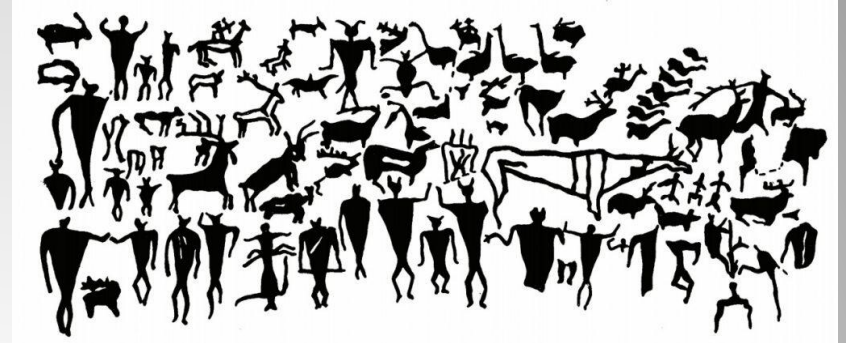


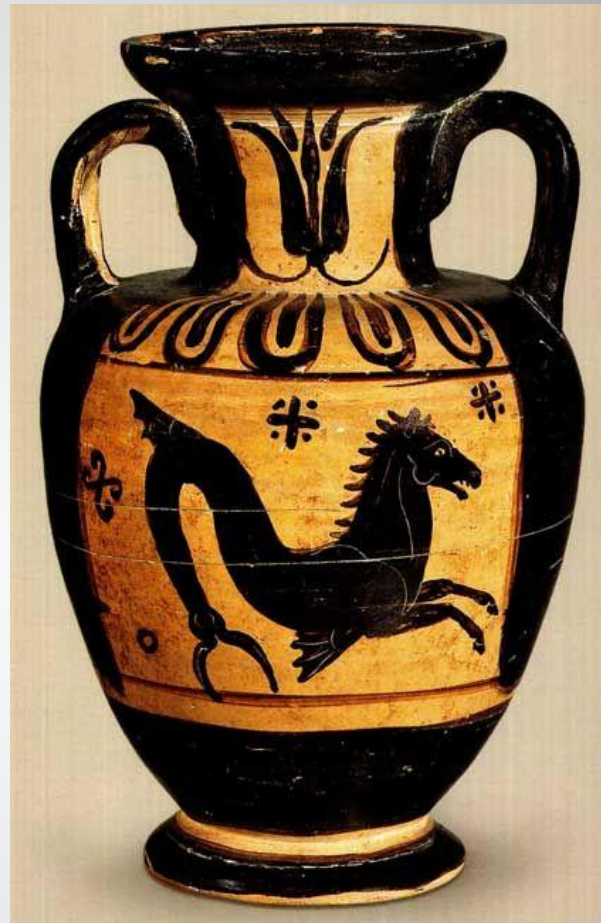
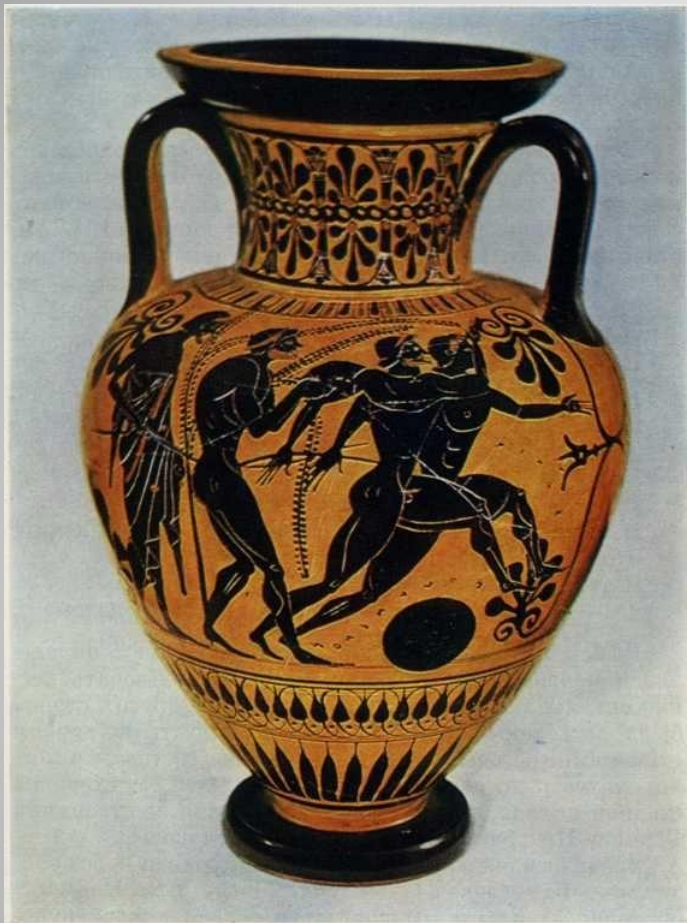


Презентацию к занятию по учебному предмету «Композиция прикладная» для 4А ДПОП «ДПТ» класса по теме :
«Силуэт »

Силуэт (от фр. *silhouette*) — плоскостное однотонное изображение профилей фигур и предметов. Разновидность графической техники (контур и заливка), исполняется как правило тушью на светлом фоне или белилами на тёмном, либо вырезается из бумаги. Распространён в искусстве портрета (рисунки, гравюра, фотография).



Пещерная живопись (часто называют **наскальной живописью**) — изображения в пещерах, выполненные людьми эпохи палеолита, один из видов первобытного искусства. Большинство подобных объектов найдено в Европе, так как именно там древние люди были вынуждены жить в пещерах и гротах, спасаясь от холодов. Рисунки выполнены силуэтно. Мы видим только контур изображаемых участников, тёмной краской.



**Силуэтные изображения в греческой
вазописи**



Термин от имени французского генерального контролёра финансов Этьена де Силуэта, на которого была сделана карикатура в виде силуэта.



Однако, это искусство нашло своих мастеров и почитателей и притом не только во Франции, но и в других странах. В Германии, например, в начале XIX века славились своими силуэтами Дуттенгофер (изобразивший ряд немецких писателей и художников), К. Шмидт, Мюльбах и др

По сравнению с настоящими живописными портретами, силуэты казались многим скучными и мизерными.



в России искусством силуэта
занималась рисовальщица сцен
детской и народной жизни

Елизавета Бем.



Д.И.Митрохин

Книжные иллюстрации

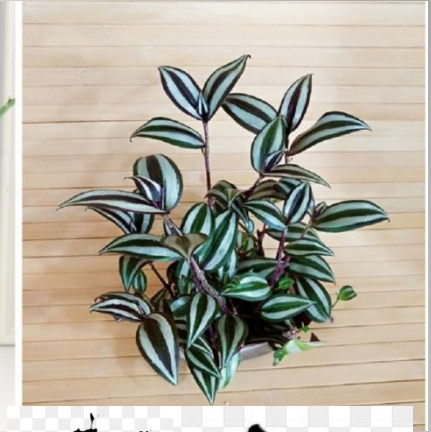


Фотографии растений.



**Плоскостное изображение выбранного объекта.
Передача характерных особенностей цветка.
Отсекание лишнего и незначительного.**

- Плоскостное изображение выбранного объекта. Передача характерных особенностей цветка. Отсекание лишнего и незначительного.
- Подача графическая (использование пятна).
- Формат А4, карандаш, тушь, фломастер, белая бумага.
- Рисунок занимает 1/2 листа.



Задание: : выполнение вариантов силуэтного решения растительных форм на основе **СВОИХ** зарисовок с натуры которые вы делали в предыдущем задании.



Спасибо за внимание!