

ГИПЕРБОРЕЯ

Пропавшая стана

когда-то, в
незапамятные
времена,
гармония
золотого века
была
нарушена
борьбой за
власть между
Зевсом и его
отцом
Кроносом,
которого
поддерживали
титаны. После
победы Зевса
титаны,
возглавляемые
Кроном, ушли
куда-то на
север и
поселились за
Кронийским
морем на
большом
цветущем
острове, где
«мягкость






Гиперборея — в древнегреческой мифологии и наследующей ей традиции, это легендарная северная страна, место обитания блаженного народа гипербореев.

SEP:
TENTRIO:
Terrarum de:
scriptio.

Per
Gerardum Mercatorem.
Cum Privilegio

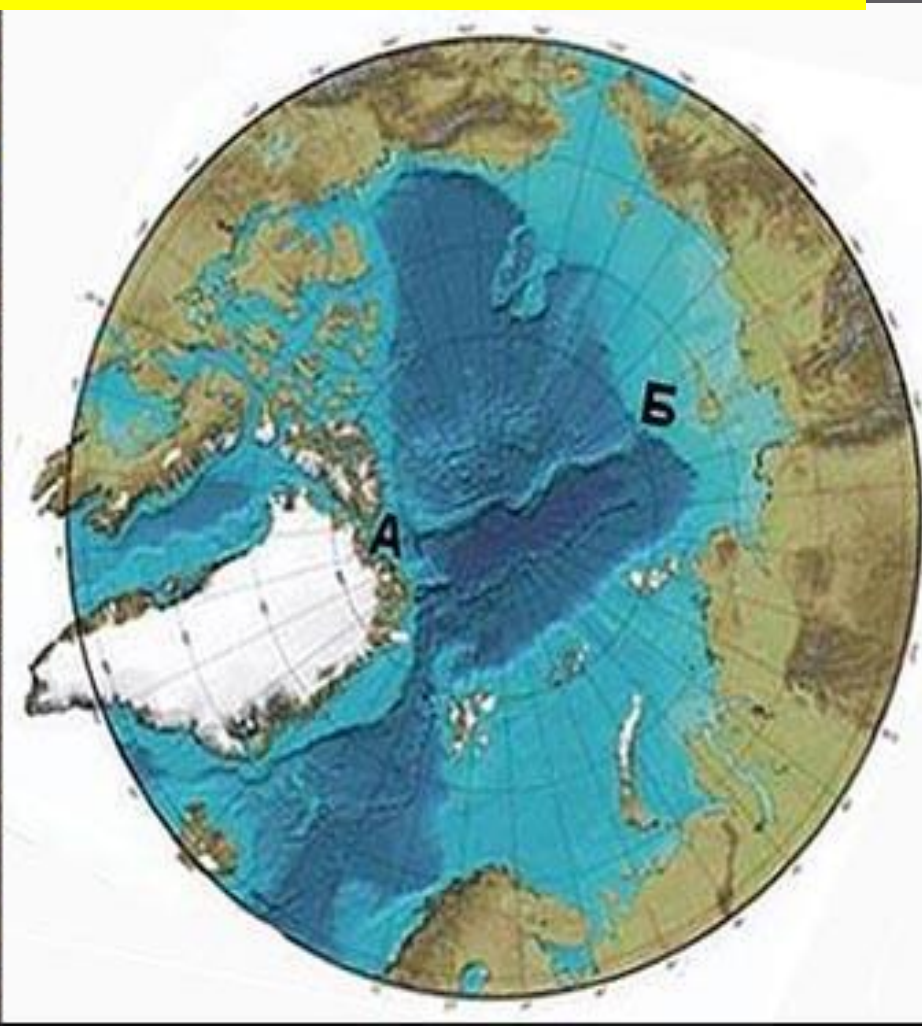
Scetland infula

Faure II id est
palchra infula

A detailed illustration of a medieval-style city. The scene is dominated by wooden architecture, including a large, multi-tiered tower with a conical roof and a central spire. The buildings have steeply pitched roofs and are surrounded by a high wooden fence topped with pointed spikes. In the foreground, several figures in period clothing are visible, some standing near a large wooden structure. The background shows more of the city, with various buildings and a clear sky. The overall style is reminiscent of a classic fantasy or historical illustration.

В античных источниках приводятся различные версии происхождения гипербореев. Согласно Ференику, гиперборейи выросли из крови древнейших титанов. По Фанодему своё название они получили от некоего афинянина Гиперборея. Филостефан говорит, что Гиперборей был фессалийцем, а другие производят их от пеласга Гиперборея, сына Фороней и Перимелы, дочери Эола. О гиперборейях говорилось в поэме Симия Родосского «Аполлон. » По Мнасею Патрскому, они ныне называются дельфами

Фактически до самого конца XX века даже для учёных-интеллектуалов это слово обозначало лишь некую загадочную северную страну из эллинской мифологии. Не более. Правда, веком ранее успех энтузиаста от археологии Генриха Шлимана заставил практически всех, даже крайне скептически настроенных к «разным мифам и сказкам» учёных, предельно уважительно отнестись ко всему тому, о чём сообщали древние мифы Эллады. Но! Применительно к Гиперборее этот убедительный археолого-мифологический успех Шлимана, к сожалению, мало что значил.



Для нас именно Гиперборея, мифическая прародина Ариев, представляет огромный интерес, так как именно там, на северной прародине, зародилась наша цивилизация. Оттуда же, из фантастических городов Фалиаса, Финиаса, Муриаса и Гориаса пришли Туатта де Данаан. И именно оттуда, по преданию, Мерлин перенес Стоунхендж. Нострадамус в своих «Центуриях» называл россиян не иначе как «народом гиперборейским».



Спасибо за просмотр



Подготовил Розанов И.А.