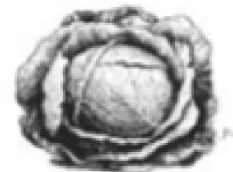
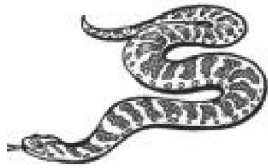


Проверь себя



ВЫЗОВ

Задание

Постройте пищевую цепь , используя карточки

Дескрипторы Обучающийся

Строит пищевую цепь по карточкам

Дает устное описание своей пищевой цепи

Тема: «Переход энергии и веществ в экологической пирамиде»

Цели урока:

- Объяснить переход энергии и веществ в экологической пирамиде
- Анализировать причины потери энергии каждым звеном пищевой цепи

Интерактивная игра

Дескрипторы Обучающийся

Находит правильную пищу

Понимает, что теряет не более одной конфеты,
все остальные он тратит на свои нужды.

Задание

В парах обсудите, в каком виде энергия переходит от одного уровня на другой в экологической пирамиде.

Дескрипторы Обучающийся

Определяет, в каком виде энергия переходит от одного уровня на другой в экологической пирамиде.

Исследование пришкольного участка

Цель: исследование пришкольного участка;
определить производителей, потребителей и деструкторов

Задание 1

- Определите компоненты экосистем: производителей, потребителей и деструкторов
- Нарисуйте схемы пищевых цепей

Задание 2

- Решите задачу.

Зная правило десяти процентов, рассчитайте, сколько нужно травы, чтобы вырос один орел весом 5 кг (пищевая цепь: трава – заяц – орел). Условно принимайте, что на каждом трофическом уровне всегда поедаются только представители предыдущего уровня.

РЕФЛЕКСИЯ

«Фразеологизм» или «Пословица»

Выберите фразеологизм или пословицу, которые характеризуют вашу работу сегодня

Шевелить мозгами

Краем уха

Хлопать ушами

Объясните свой выбор

Домашнее задание

Решить задачу

- Вес самки одного из видов летучих мышей, питающихся насекомыми, не превышает 5 грамм. Вес каждого из двух ее новорожденных детенышей – 1 грамм. За месяц выкармливания детенышей молоком вес каждого из них достигает 4.5 грамма. На основании правила экологической пирамиды определите,
- какую массу насекомых должна потребить самка за это время, чтобы выкормить свое потомство
- чему равна масса растений, сохраняющаяся за счет истребления самкой растительноядных насекомых?