



Участок "Ащисайская степь"
государственного природного
заповедника "Оренбургский"

Светлинский
государственный
биологический
заказник

оз. Жетыколь

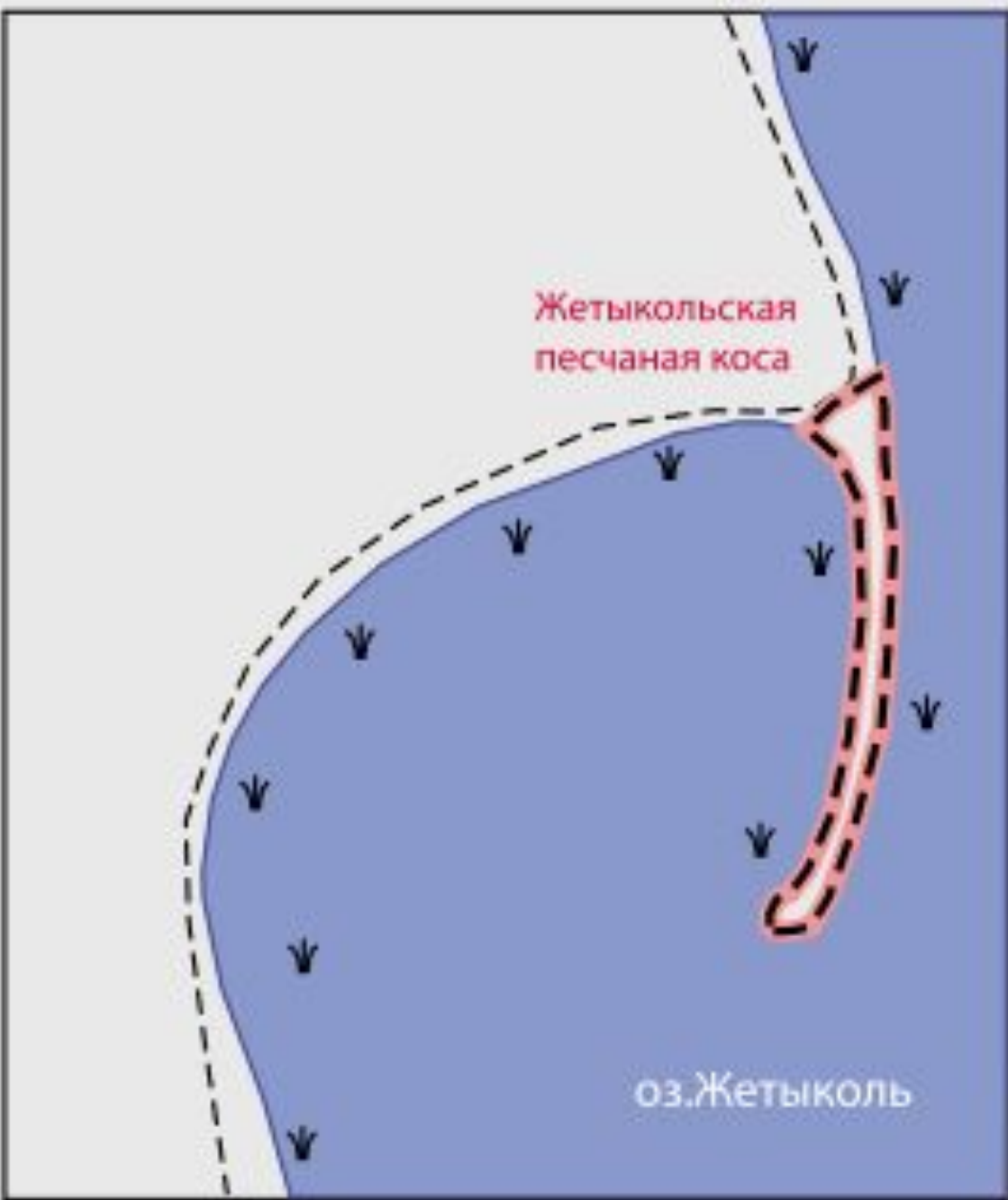
оз. Айке

оз. Шалкар-Ега-Кара

A-22

10 км 20 км

Актасты
Актасты



Аккудук, 2,5 км

500 м

Жетыкольская песчаная коса В 9 км к юго-западу от пос. Озерный. Гидролого-геоморфологический памятник природы, площадь – 2,5 га. Песчаная коса длиной 1,1 км, шириной 20–60 м, высота над урезом воды 2–2,5 м. Представляет собой длинную узкую полосу суши, вытянутую вдоль берега озера Жетыколь и одним концом соединенную с берегом. Сложена песком, а в центральной части – гравием. Образовалась в результате накопления наносов, перемещаемых ветровыми течениями воды параллельно берегу. Песок с косы регулярно разрабатывается для местных строительных нужд, чем нарушается естественный процесс осадконакопления и нарушаются места обитания многочисленных водных и околоводных птиц. Место гнездования ходулочника и других редких птиц. Единственное в регионе эолово-намывное образование неруслового происхождения, имеющее также высокое значение в сохранении околоводной орнитофауны.



Кудрявый пеликан



Розовый пеликан

Большой баклан



Лебедь-кликун



Фламинго



Колпицы





Степной пожар на сопредельной к заказнику территории



Выпасы и водопой скота в поймах озёр

Карагай – Губерлинское ущелье

карагайский бор

р. Губерля

р. Губерля

P337





Сланцы протерозойской эры





Карагайский сосновый бор



Карагайский сосновый бор



Ущелье “Каменные ворота”



Скалистая гряда «Бронтозавр»



500 м



Ишкининское месторождение

Риф Акташ





Ископаемые окаменелости

Мазовские агаты





Гора “Белошанка”

Юмагузинская пещера





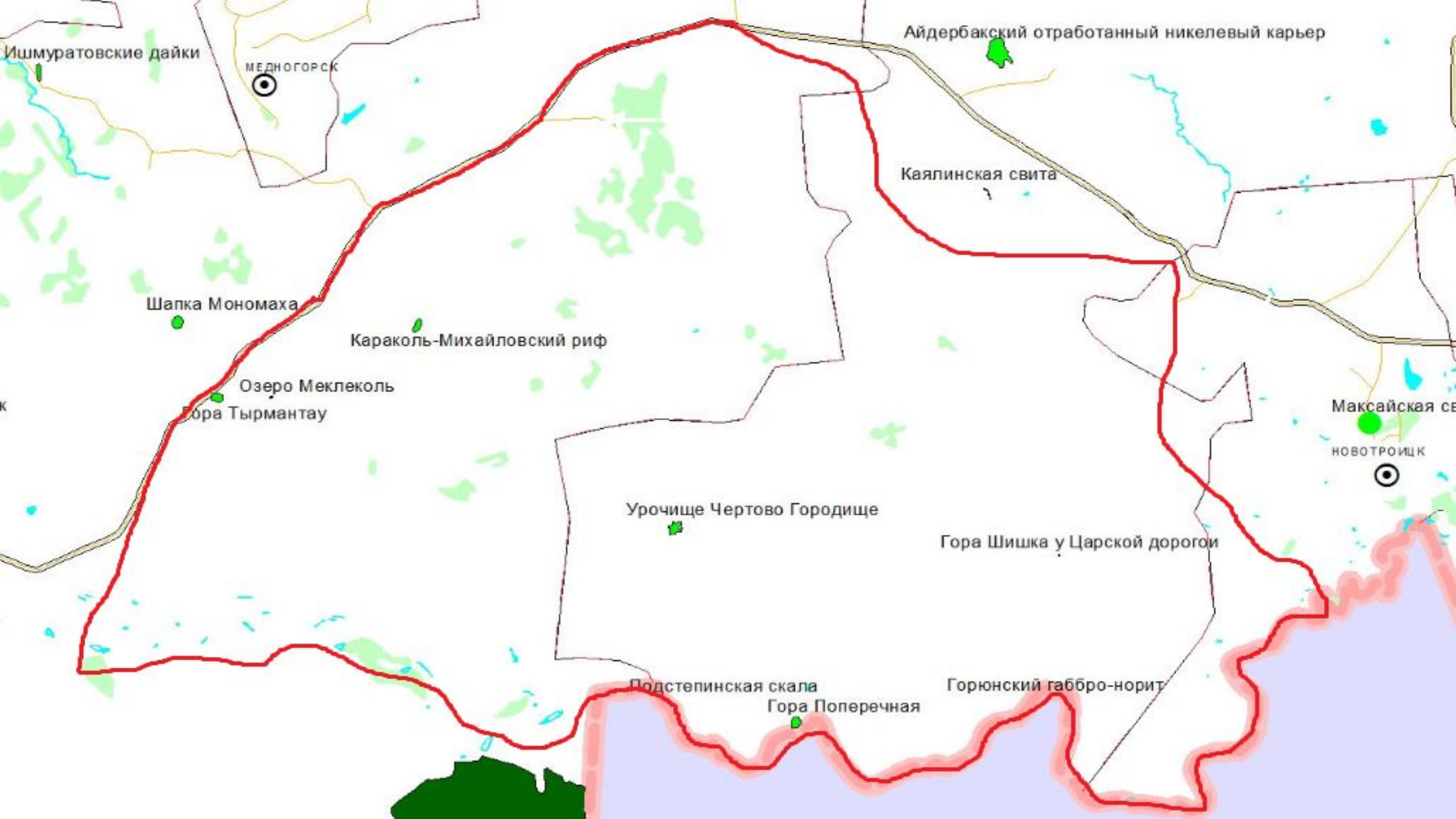
Блявтамакский вулкан



Риф “Шапка Мономаха”

Археоциаты (морские кубки)







Гора Тырмантау



Озеро Меклеколь



Гора поперечная



Подstepинская скала



Каялинская свита

СПИСОК ИСПОЛЬЗОВАННЫХ ИСТОЧНИКОВ

- Чибилёв А.А., Павлейчик В.М., Чибилёв А.А. (мл.) Природное наследие Оренбургской области: особо охраняемые природные территории Оренбург: УрО РАН, Печатный дом «Димур», 2009. – 328 с.
- Степанов А.С. МАТЕРИАЛЫ КОМПЛЕКСНОГО ЭКОЛОГИЧЕСКОГО
- ОБСЛЕДОВАНИЯ УЧАСТКА ТЕРРИТОРИИ, ОБОСНОВЫВАЮЩИЕ ПРИДАНИЕ ЭТОЙ ТЕРРИТОРИИ ПРАВОВОГО СТАТУСА ОСОБО ОХРАНЯЕМОЙ ПРИРОДНОЙ ТЕРРИТОРИИ ОБЛАСТНОГО ЗНАЧЕНИЯ – ГОСУДАРСТВЕННЫЙ ПРИРОДНЫЙ ЗАКАЗНИК «ГУБЕРЛИНСКИЕ ГОРЫ»: ОГУ, 2015. – 80 с.
- <http://mpr.orb.ru>

Благодарю за внимание