

Стиллуотерский расслоенный массив

Выполнила студентка 3 курса
4 группы Хренова И.В.



Стиллуотерский магматический комплекс в районе шахты Муатье.

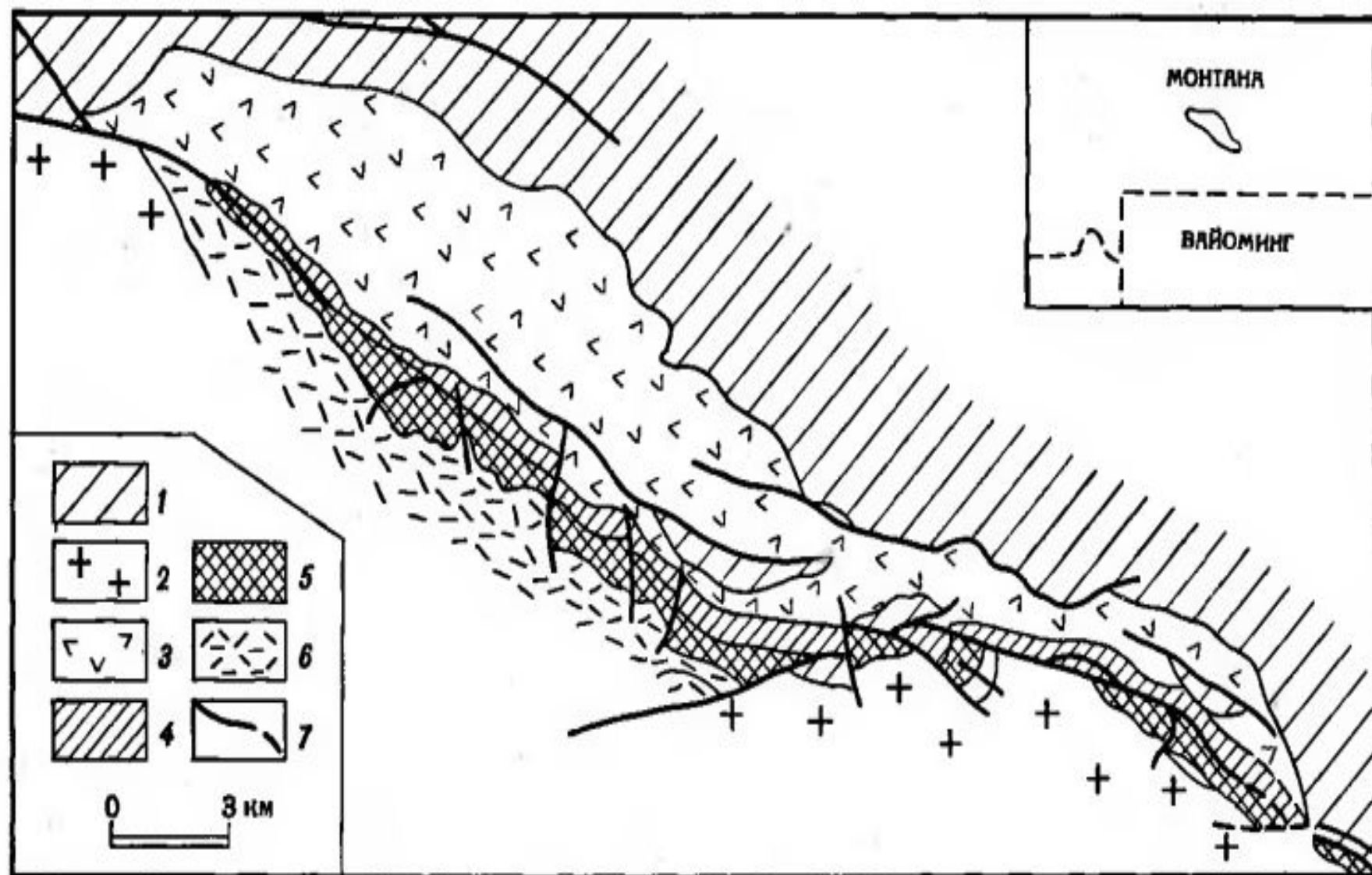
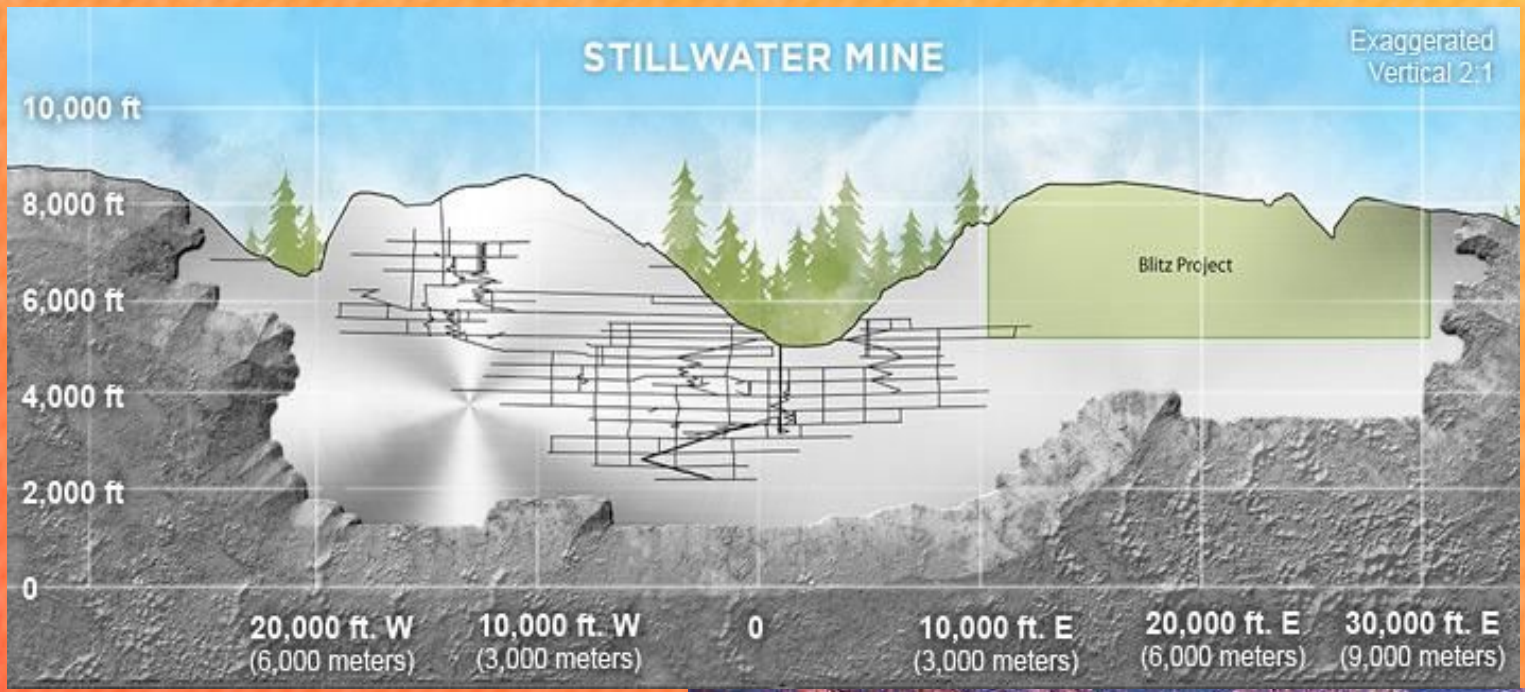
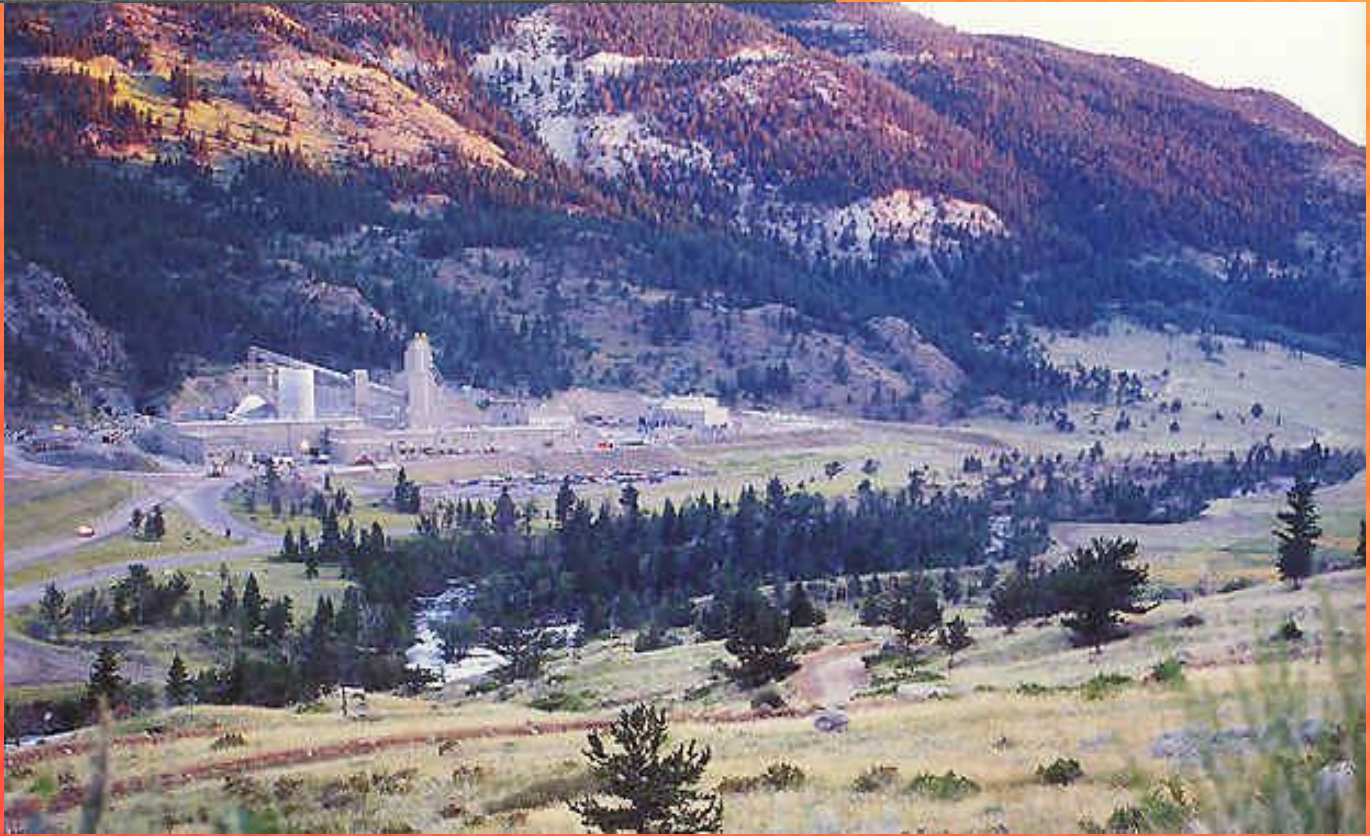


Рис. 60. Схема строения Стиллутерского интрузива (по Л. Узйджеру и Г. Брауну (1970) с упрощениями)

1 – осадочные породы палеозоя и мезозоя; 2 – докембрийские граниты; 3–5 – комплекс Стиллутер: 3 – нориты, габбро и анортозиты, 4, 5 – Ультрамафитовая зона (4 – бронзититовый горизонт, 5 – перидотитовый горизонт); 6 – метаморфические породы; 7 – разломы; на врезке – местоположение массива



Шахты Стилуотера
располагаются в
Стиллуотер долине.



Стиллуотерский магматический комплекс.



Сульфидный серпентинит, платино-палладиевой руды из шахты Стиллуотера. Это измененные пегматитовые дуниты. В образце-черноватые участки массы серпентина (ранее крупные кристаллы оливина). Руды составляет около 2,5 унций Pd-Pt на тонну породы

Спасибо за внимание!