



БУДУЩЕЕ НОРИЛЬСКА: ФАНТАСТИКА ИЛИ РЕАЛЬНОСТЬ?

Назарчук Вика, класс 10, школа
Павленко Максим класс 10, школа
Рысева Ольга Павловна,
доцент, канд.техн.наук

Климатические условия проживания



Абсолютный температурный минимум - 57°С

Климатические условия проживания



Максимальная высота снежного покрова - 8 м

Климатические условия проживания



Существование снежного покрова до 200-240 суток в году

Климатические условия проживания



Максимальная скорость ветра зимой - 35 м/с

















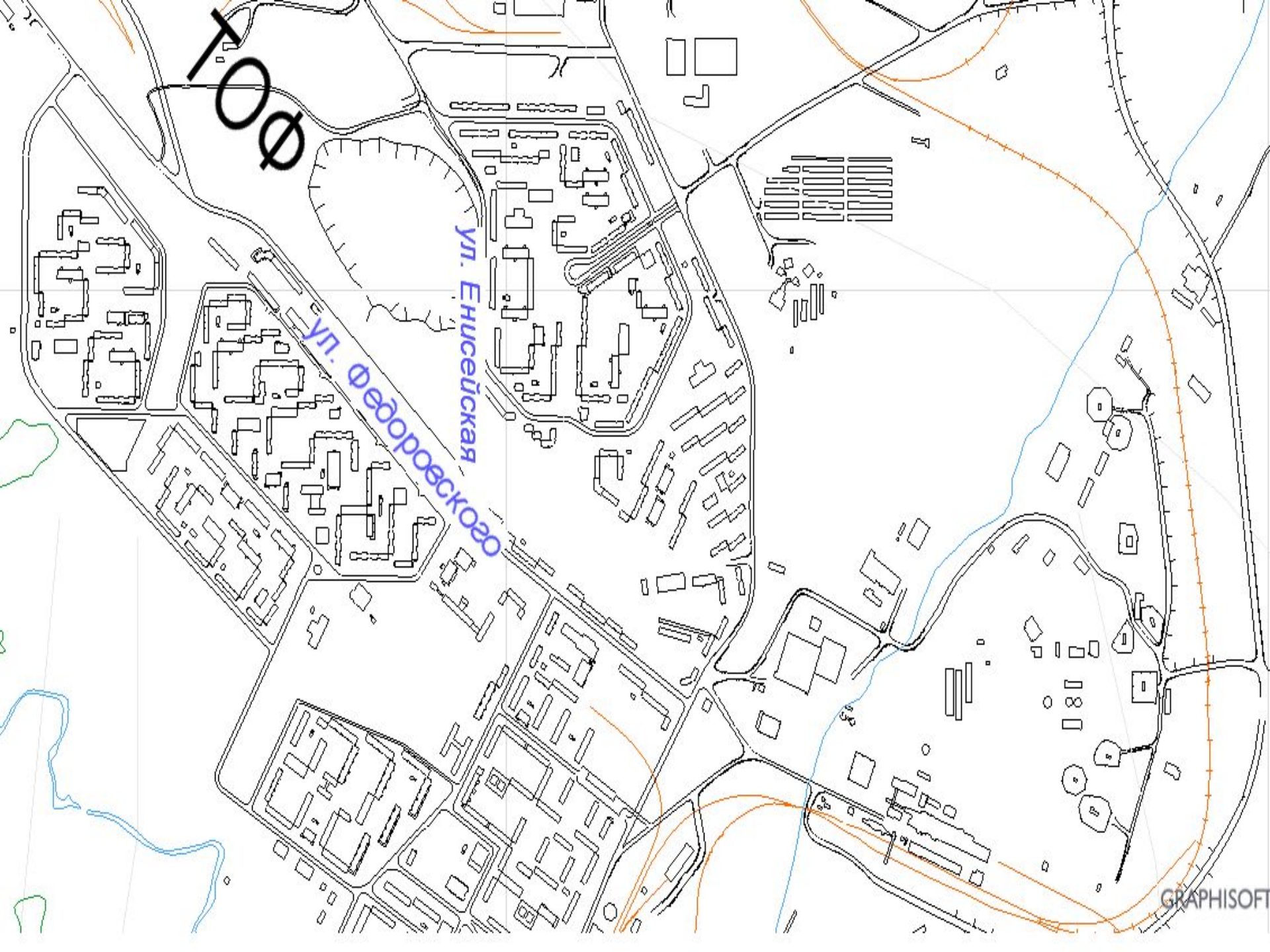
**Проект рекультивации карьера
«Видный» (р-н Талнах)
в зону с особым
микроклиматом для
круглосуточного отдыха горожан**

Актуальность проекта

- Наличие в жилой зоне района Талнах карьера природного образования, ухудшающего вид городской застройки и создающий опасность для жителей.**
-

ТОФ

ул. Енисейская
ул. Федоровского



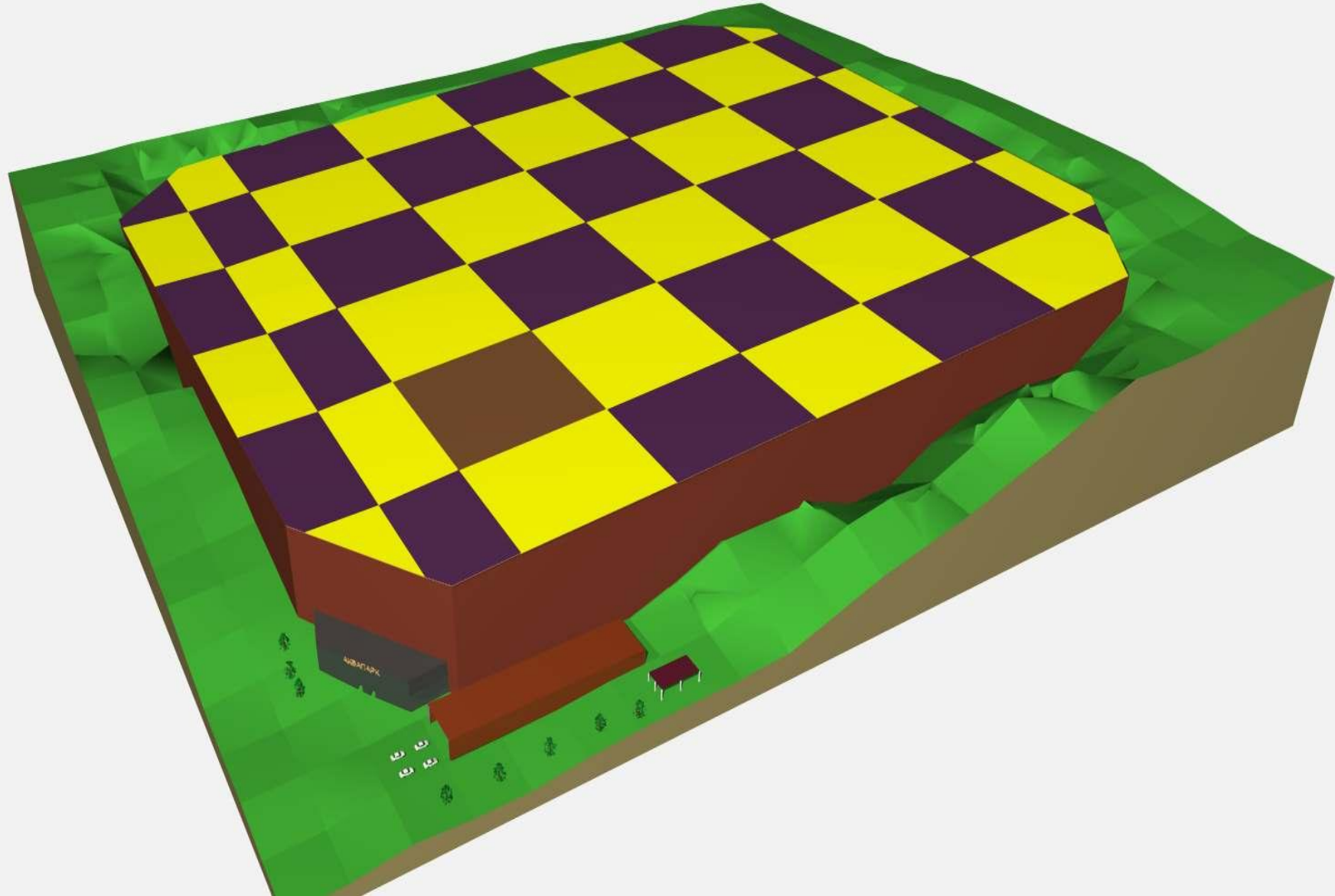




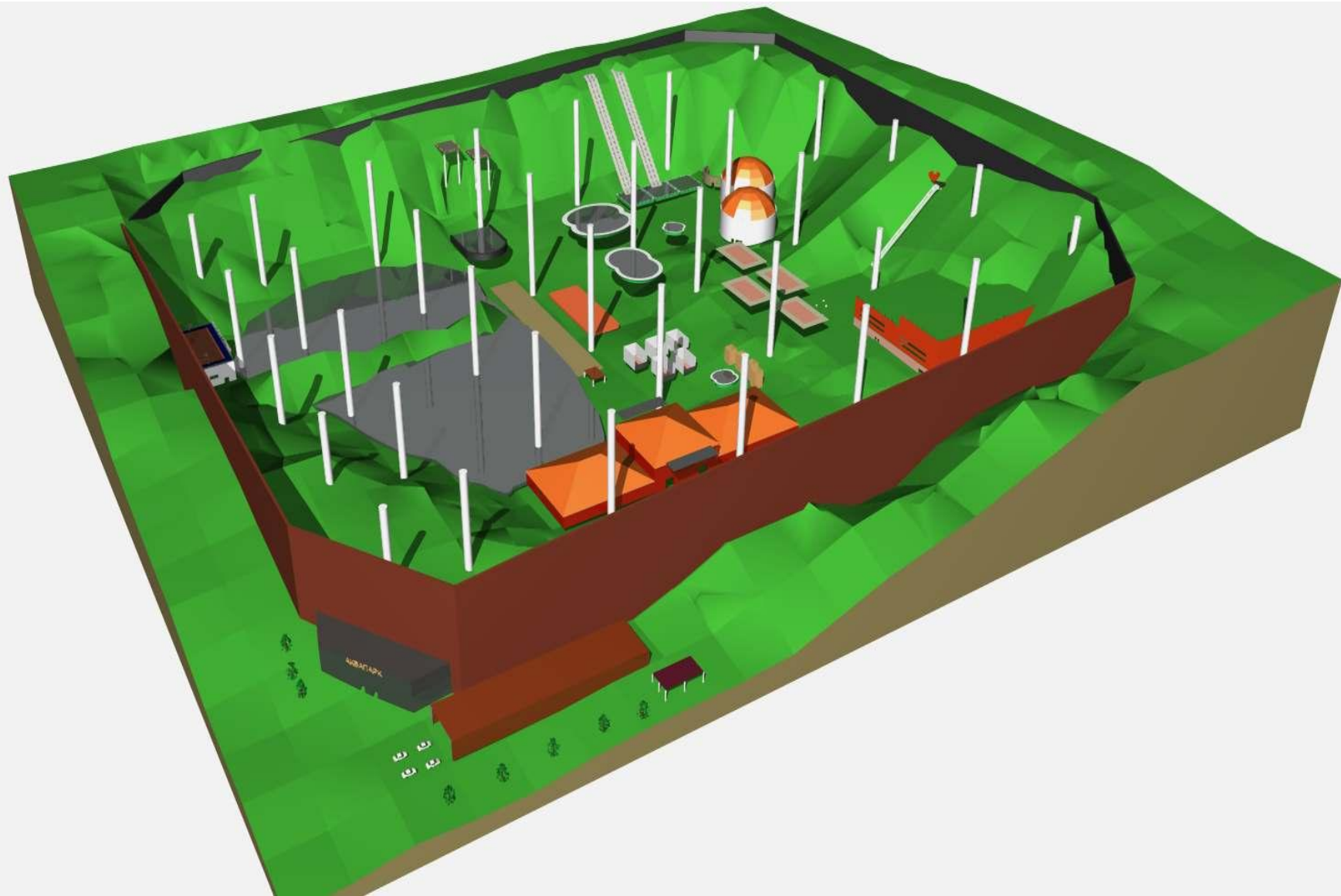
Цель проекта

- **Использование свободной внутригородской площади карьера «Видный», для организации защищенной от климатического воздействия зоны и создания в ней полезной городской инфраструктуры.**
-

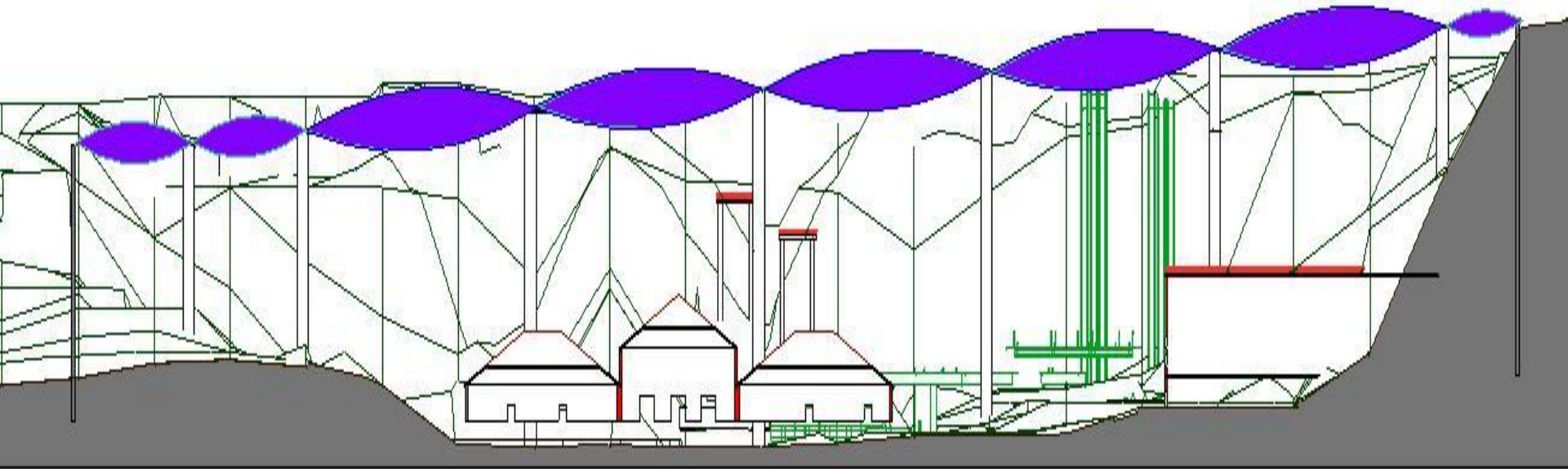
Предполагаемый внешний вид объекта с условно показанным покрытием



Внутреннее пространство



Конструктивной основой данного проекта является система с неполным каркасом



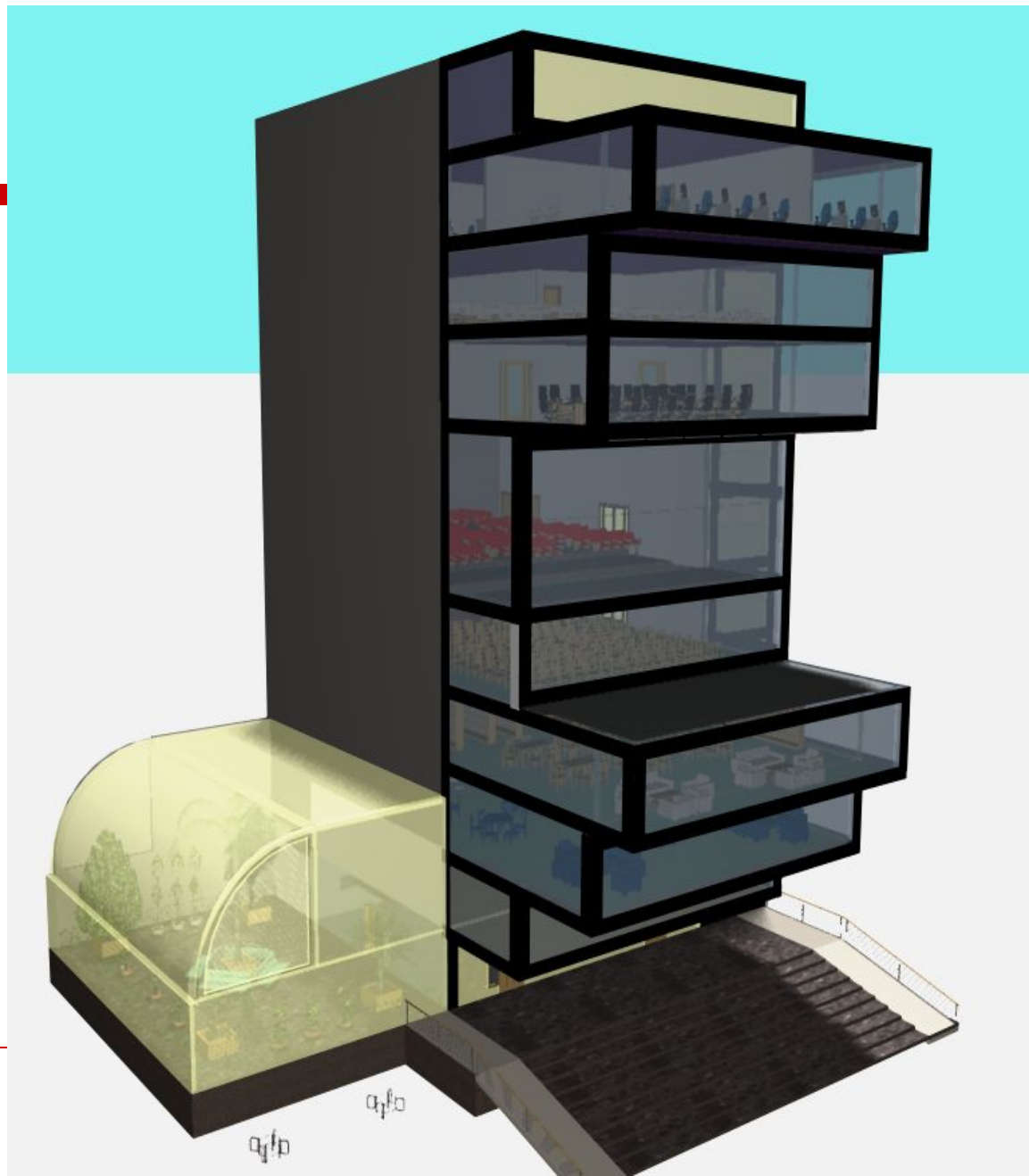
Несущими элементами являются колонны, фермы и пневмооболочки

Ожидаемые результаты

- Привлечение инвестиций на территорию района Талнах для возведения самокупаемых объектов развлекательного комплекса
 - Появление нового объекта проведения культурно-оздоровительного отдыха населения города Норильска.
-

Общий вид здания

**Здание
публичной
библиотеки в
городе
Норильске**



Общий вид здания



Общий вид здания



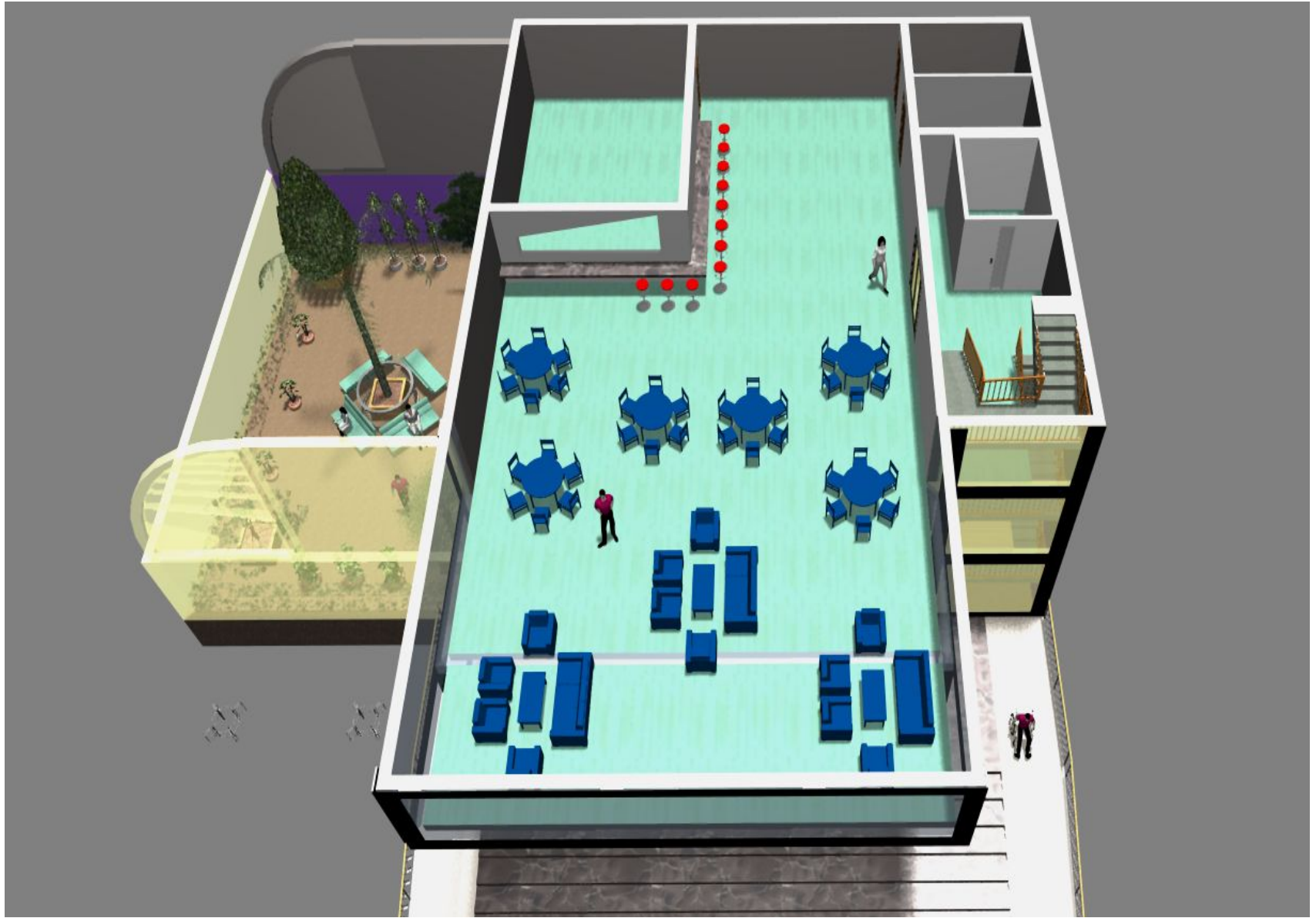
Первый этаж

(гардеробные помещения, холл, запасной выход во двор здания, вход на лестничную клетку, лифт, зимний сад, 2 санузла)

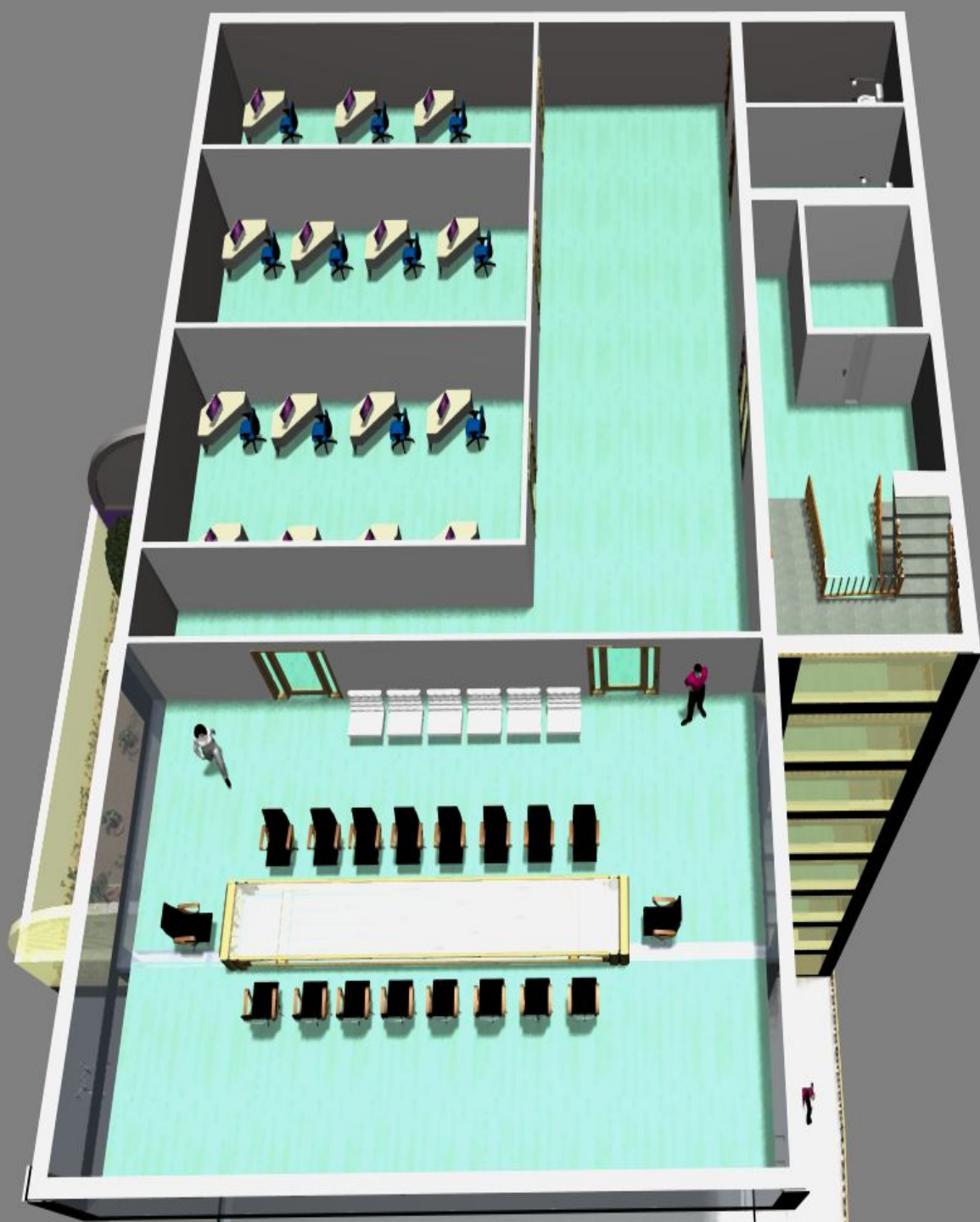


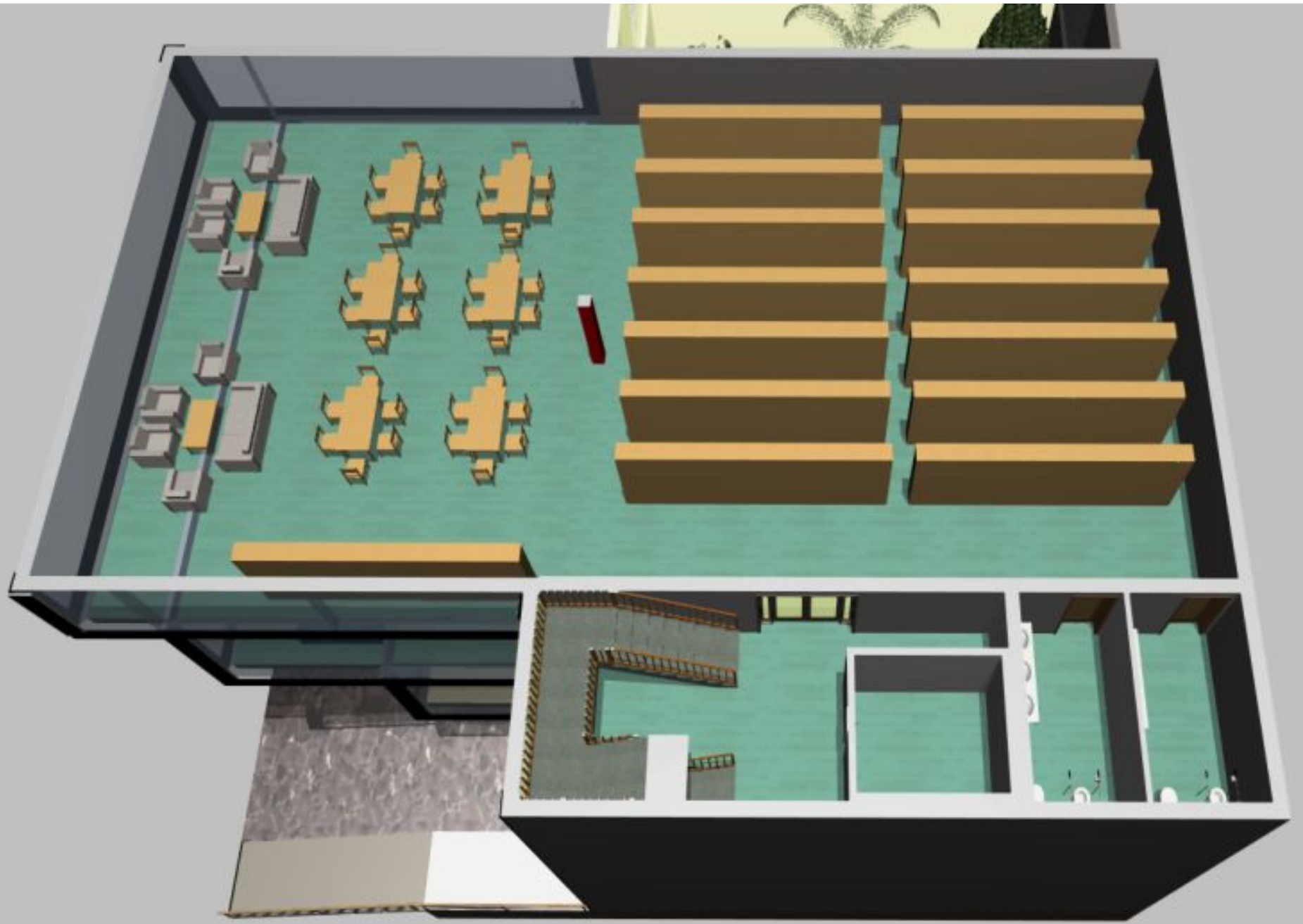
2 этаж

(помещение кухни, барная стойка, санузлы, столики для посетителей)



**3 этаж
основной
многофункцион
альный зал
заседаний и
презентации,
компьютерные
залы, санузлы)**





**Крупный деловой центр в
городе Норильске
с минимальным
воздействием
на мерзлые грунты**

Образ «летающей тарелки» - излюбленная тема в архитектуре



Образ «летающей тарелки» - излюбленная тема в архитектуре

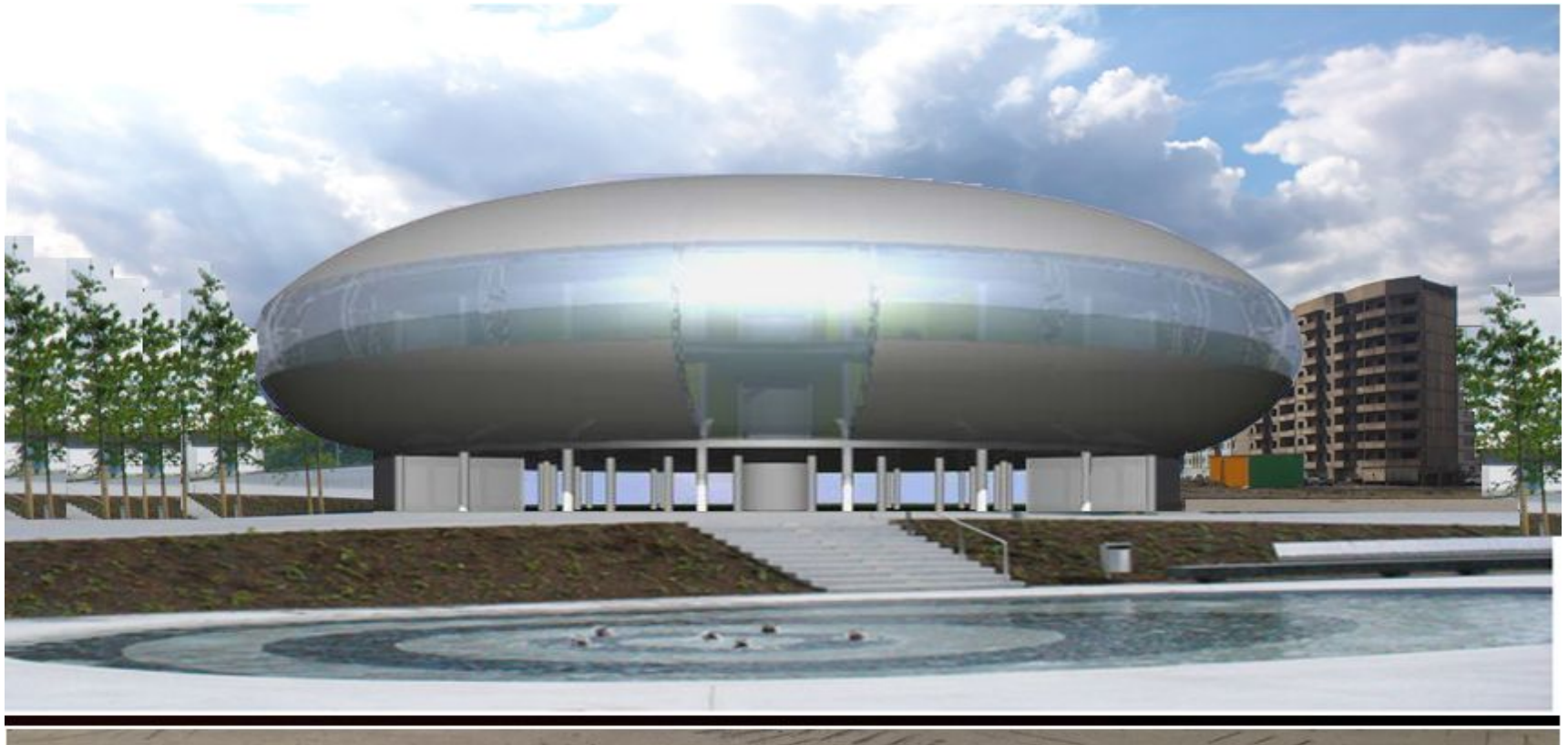


Крупный деловой центр в городе Норильске с минимальным воздействием на мерзлые грунты



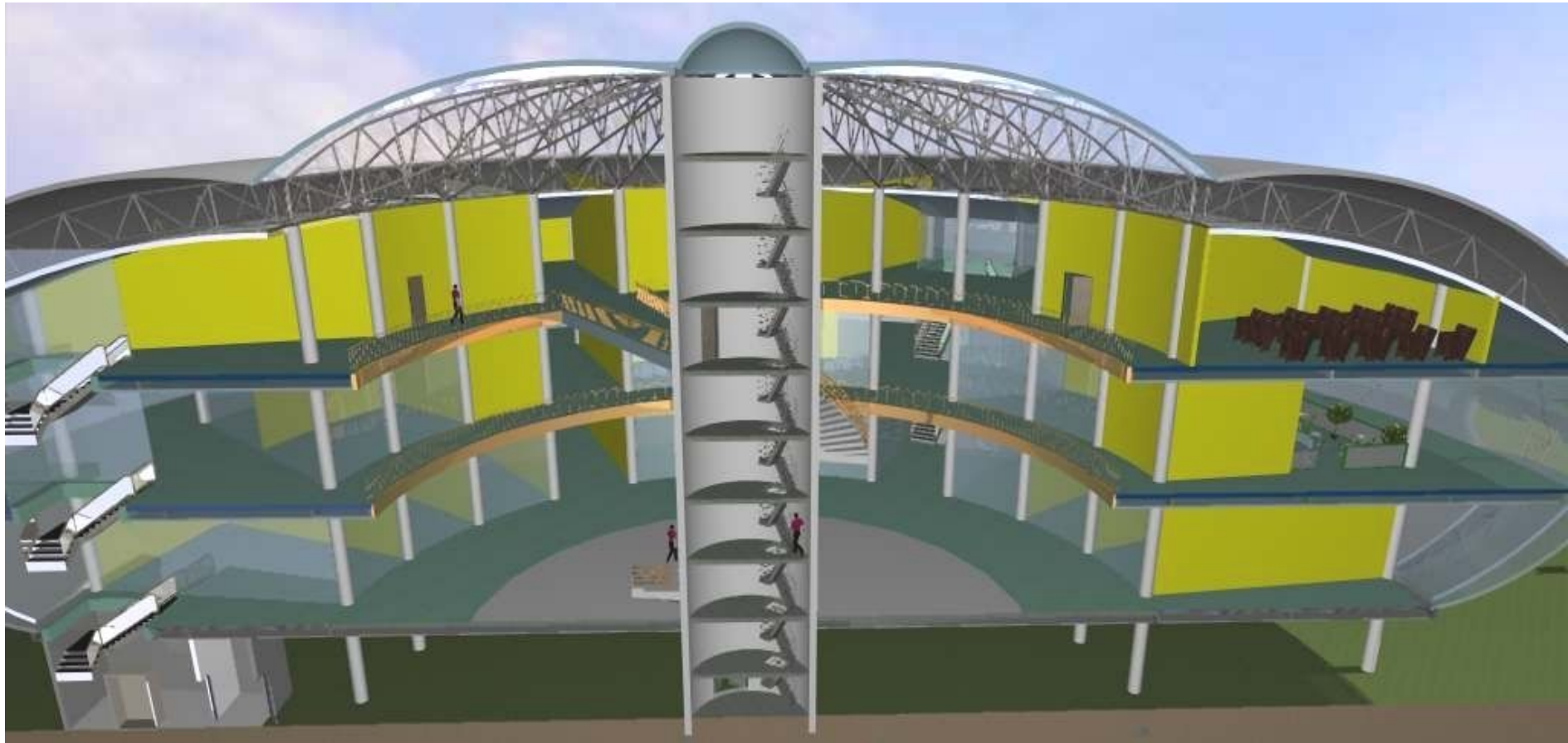
Образ «летающей тарелки» - излюбленная тема в архитектуре

Крупный деловой центр в городе Норильске с минимальным воздействием на мерзлые грунты

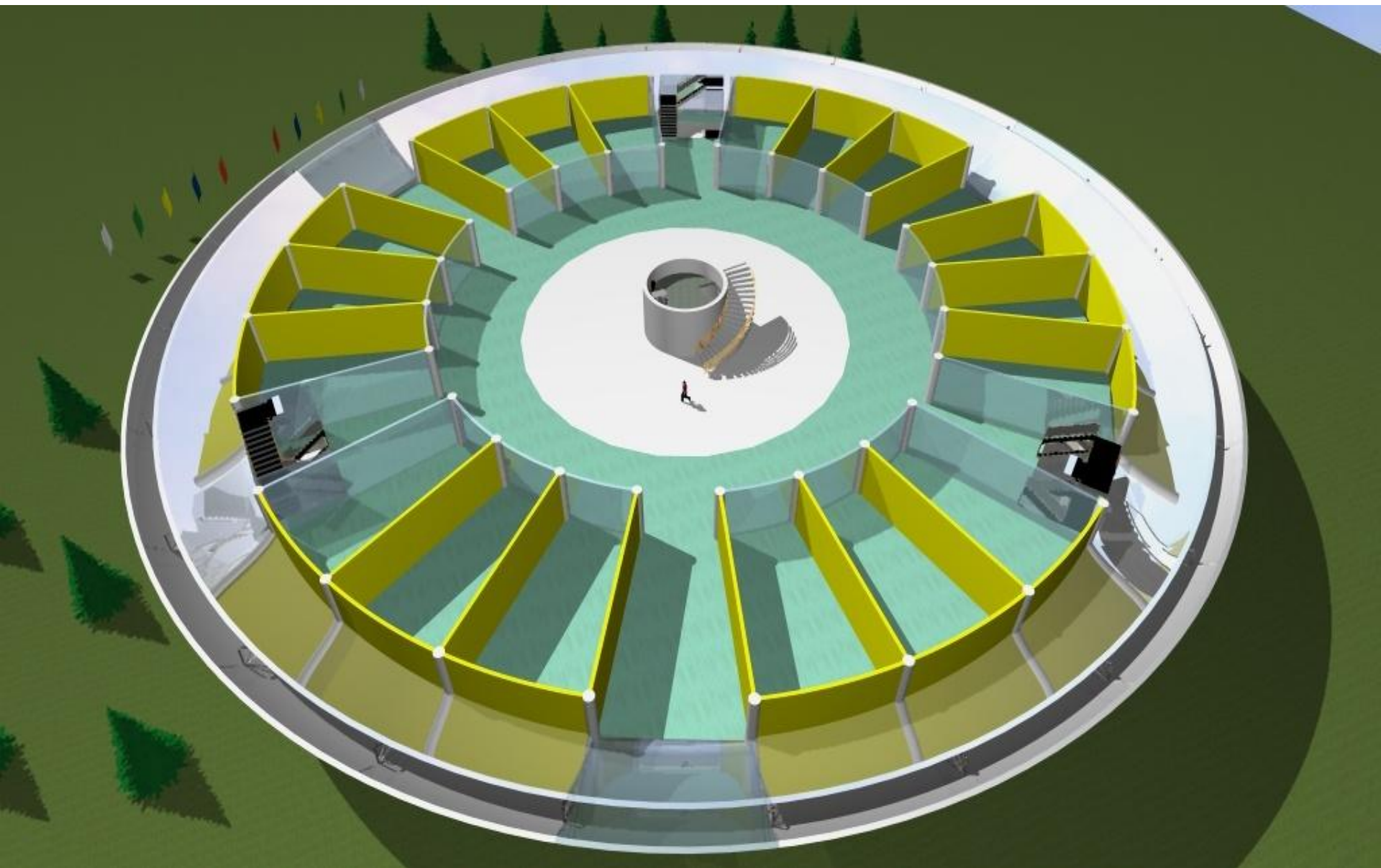


Объект поднят над уровнем земли на 4,5 м, с целью исключить тепловое воздействие на основание здания

Крупный деловой центр в городе Норильске с минимальным воздействием на мерзлые грунты

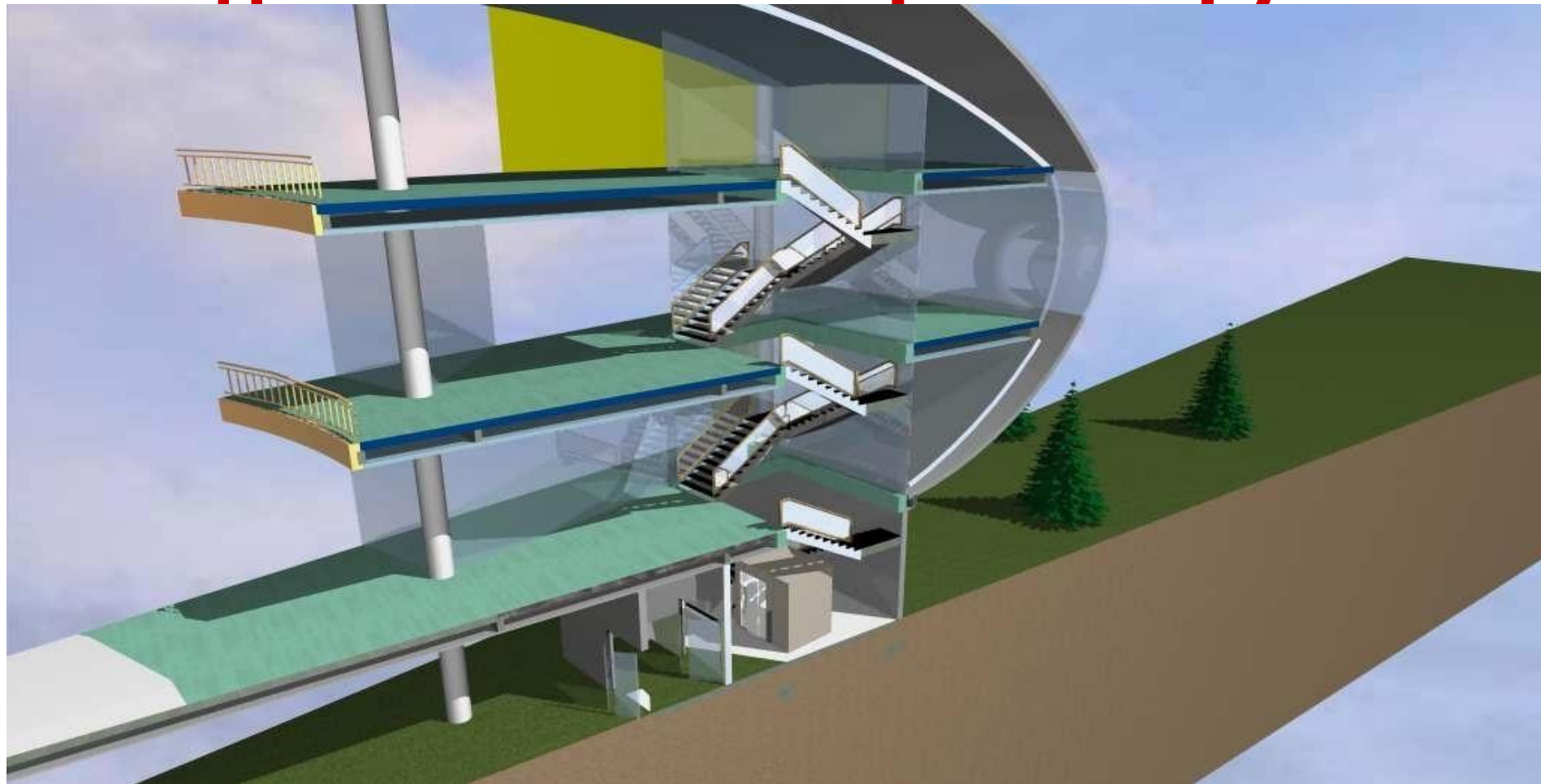


~~Отсутствие сложных структурных конструкций покрытия и внутренних массивных стен~~



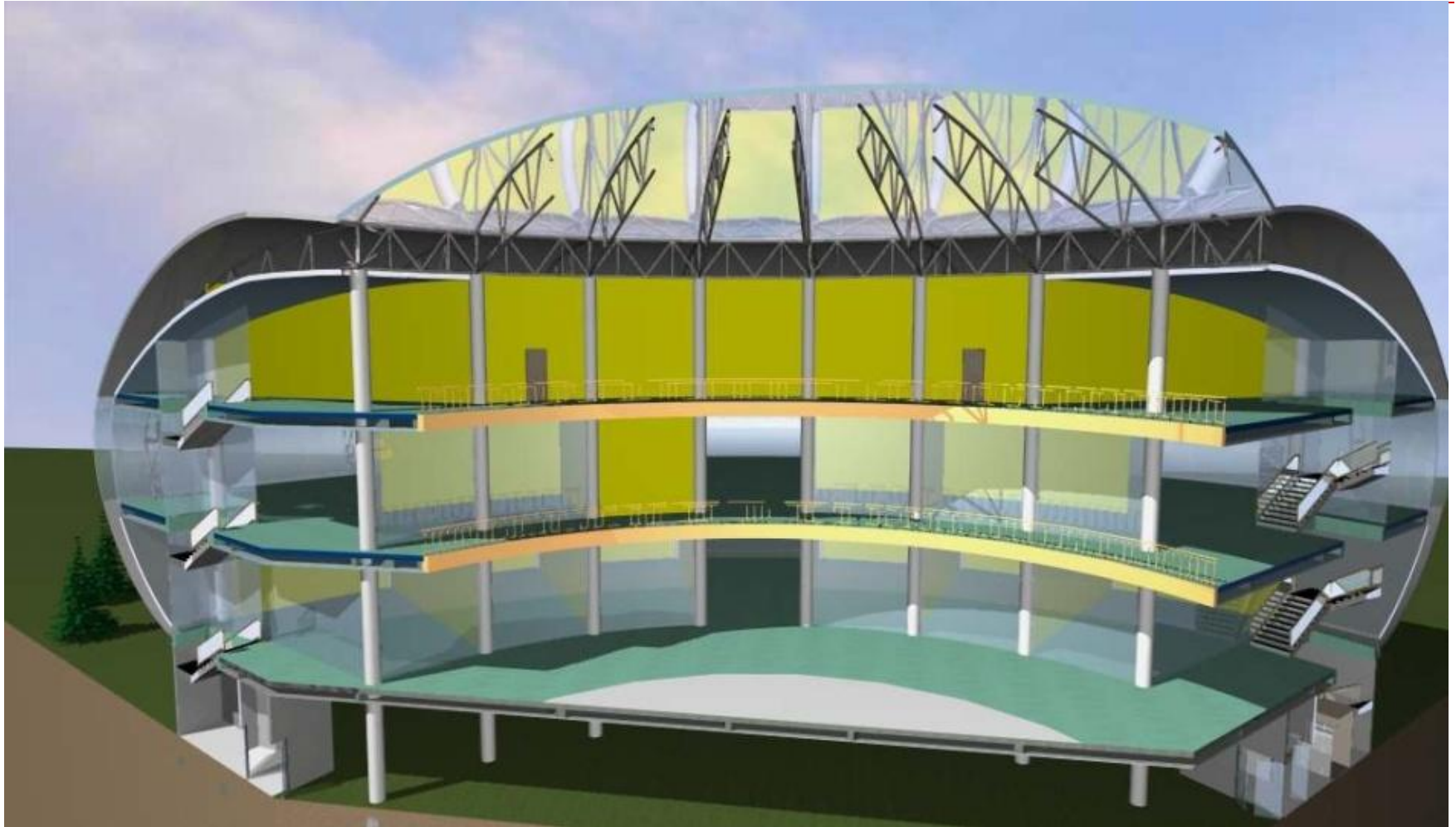
Площадь 1 этажа разбита перегородками на сектора. Это сделано с целью разделить пространство, что облегчает организацию пространства.

Крупный деловой центр в городе Норильске с минимальным воздействием на мерзлые грунты

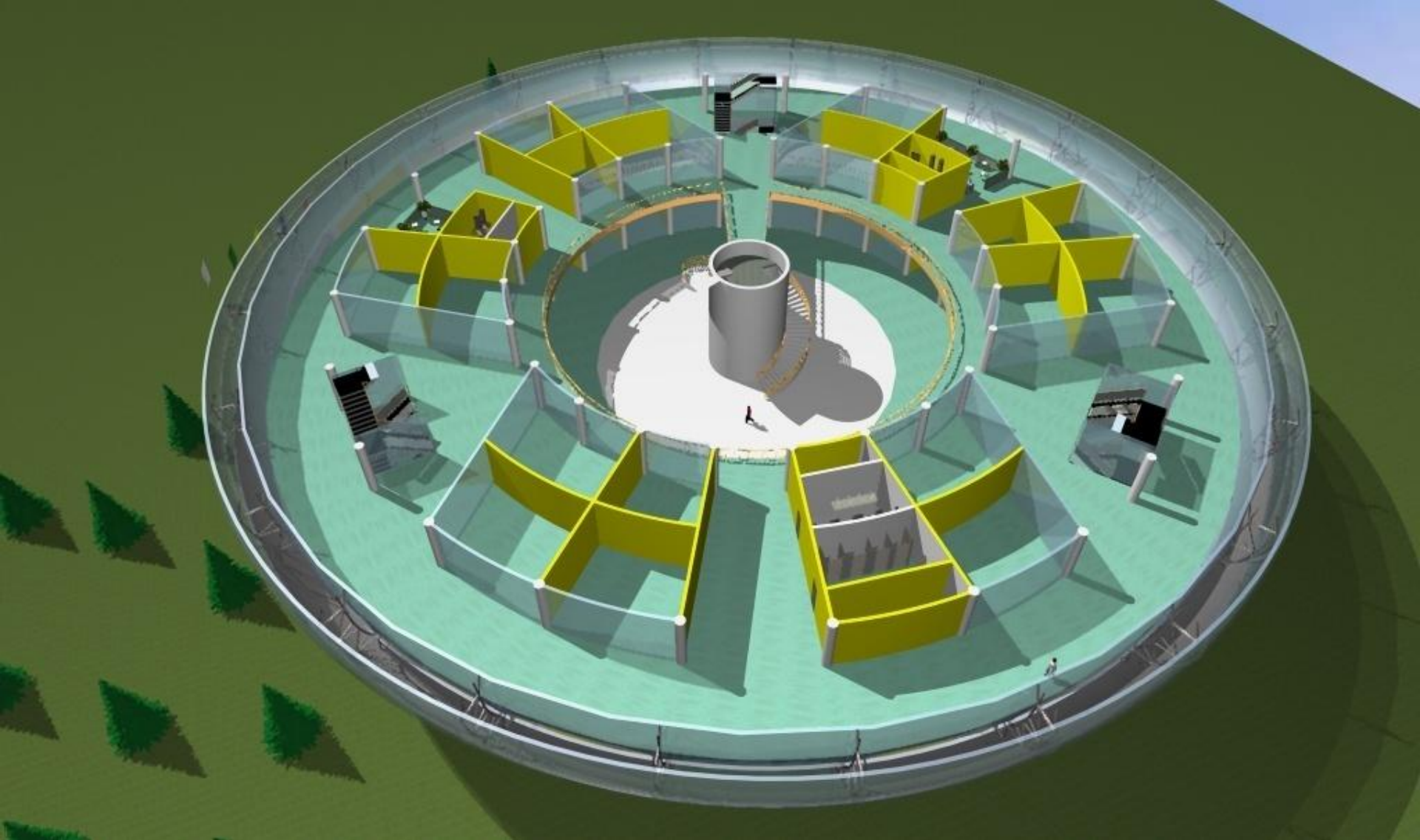


Отсутствие типовых ограждающих конструкций

Крупный деловой центр в городе Норильске с минимальным воздействием на мерзлые грунты

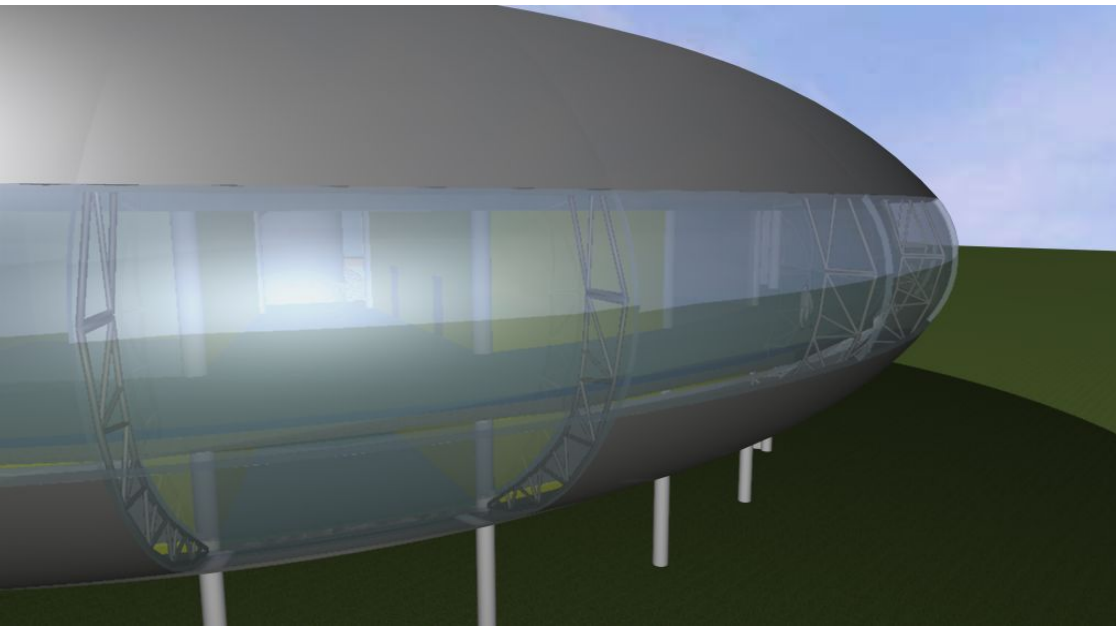


Отсутствие типовых ограждающих конструкций



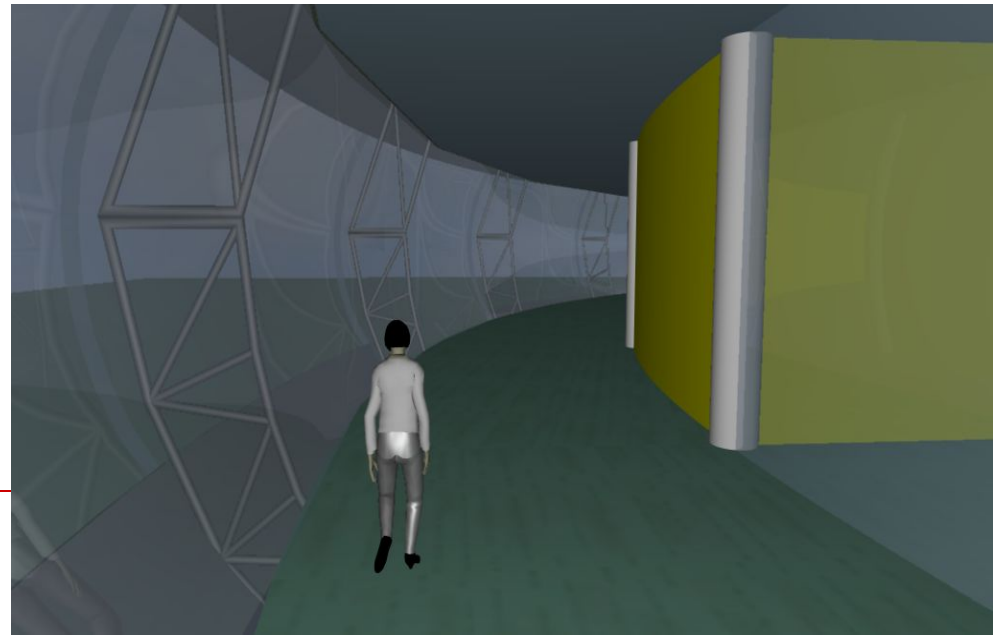
2 этаж предоставляет посетителям возможность осмотреть окружающее пространство через остекленные участки, что создает разнообразие видов внутри здания.

Крупный деловой центр в городе Норильске

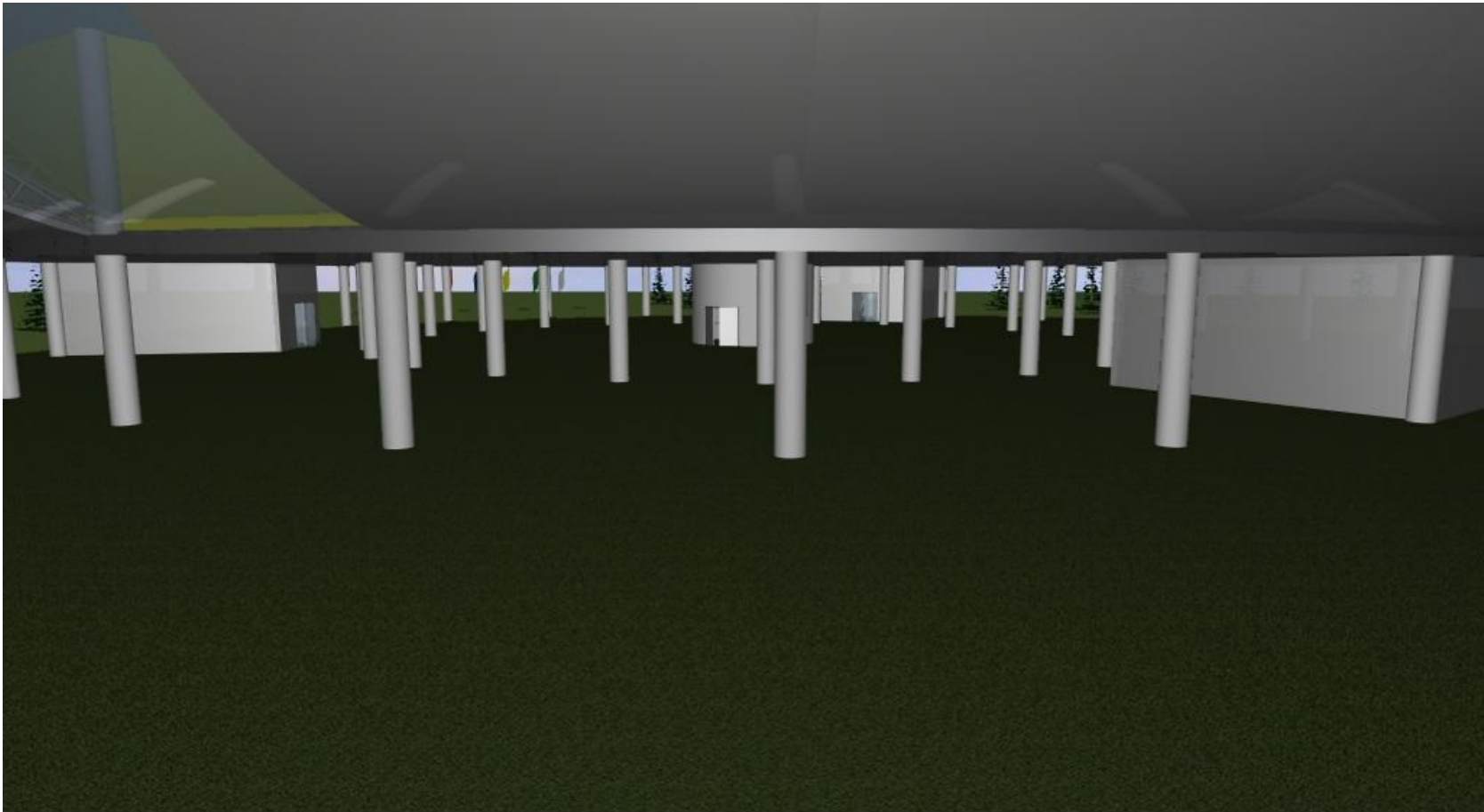


На уровне 2 этажа ~~покрытие~~ здания ~~меняется~~. Это сделано с целью создания оригинального архитектурного вида и выразительности.

Так же это способствует созданию особого маршрута перемещения на втором этаже здания, нетипичного для обычных зданий.



Крупный деловой центр в городе Норильске с минимальным воздействием на мерзлые грунты



Высота несущих конструкций над уровнем земли 4,5 м

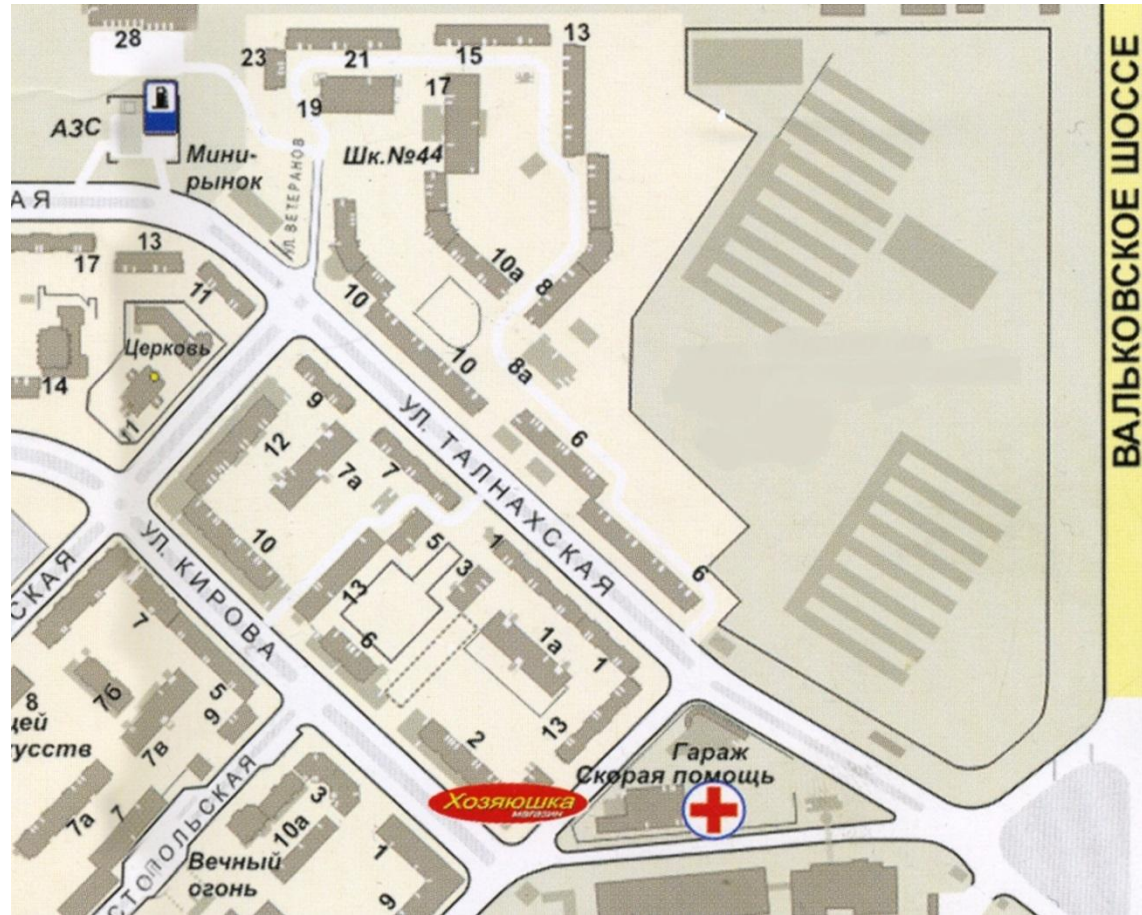
**Концепция автономного
жилого комплекса на
территории
города Норильска в
Субарктической зоне РФ**

Концепция автономного жилого комплекса на территории города Норильска в Субарктической зоне РФ



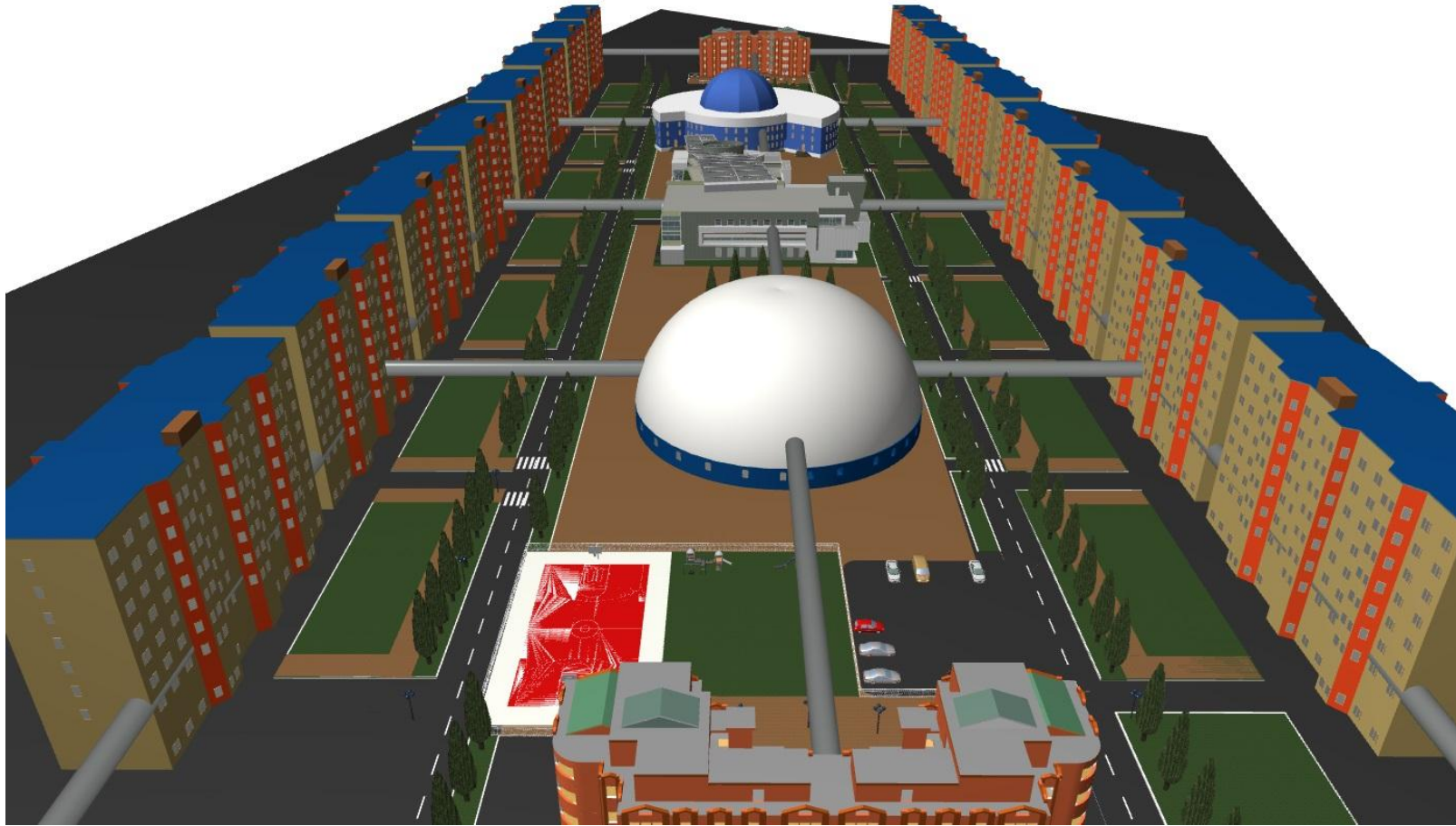
**Пустующий район улиц Ветеранов-Талнахской-
Вальковское шоссе**

Концепция автономного жилого комплекса на территории города Норильска в Субарктической зоне РФ



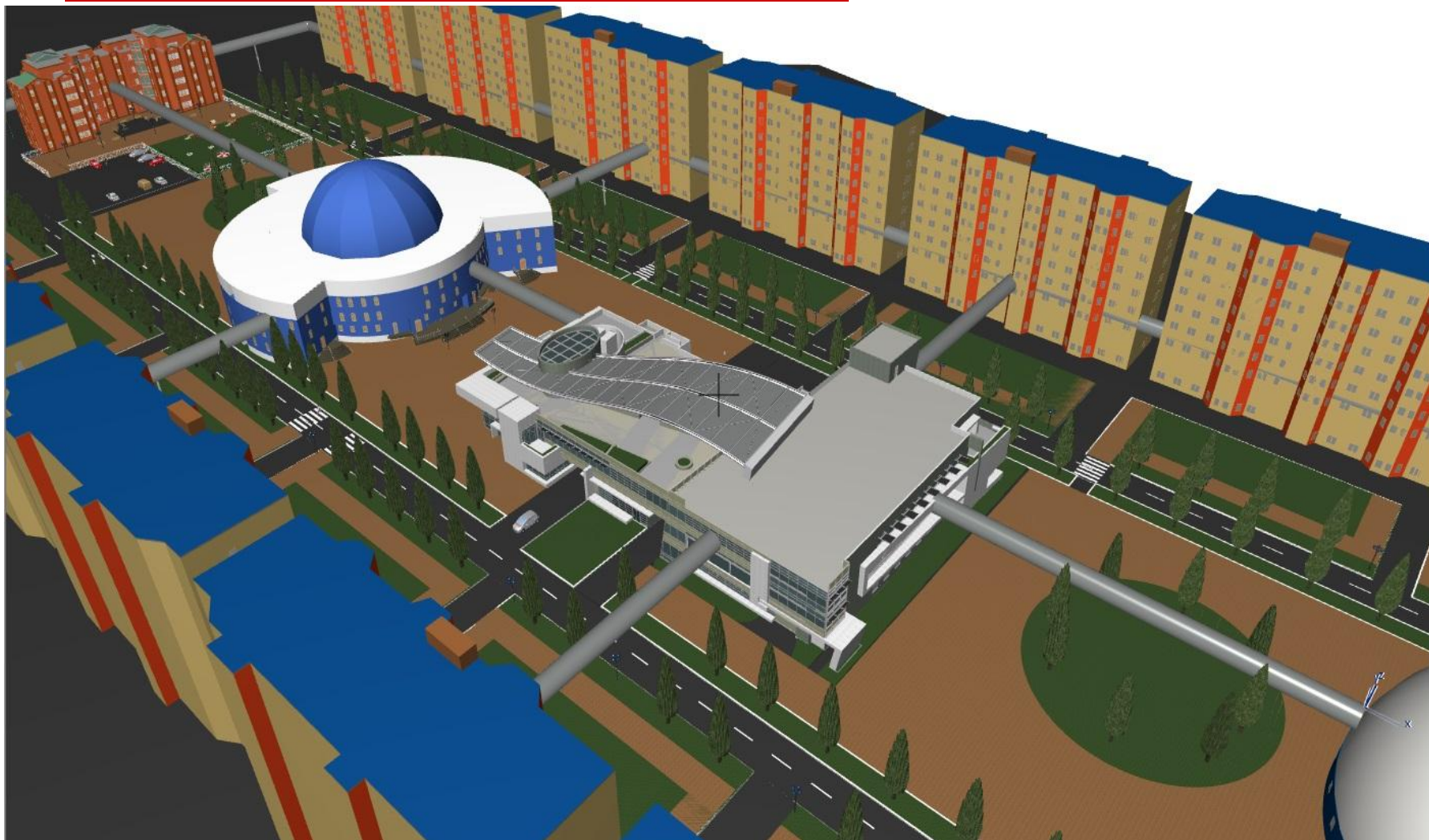
Микрорайон на въезде в город

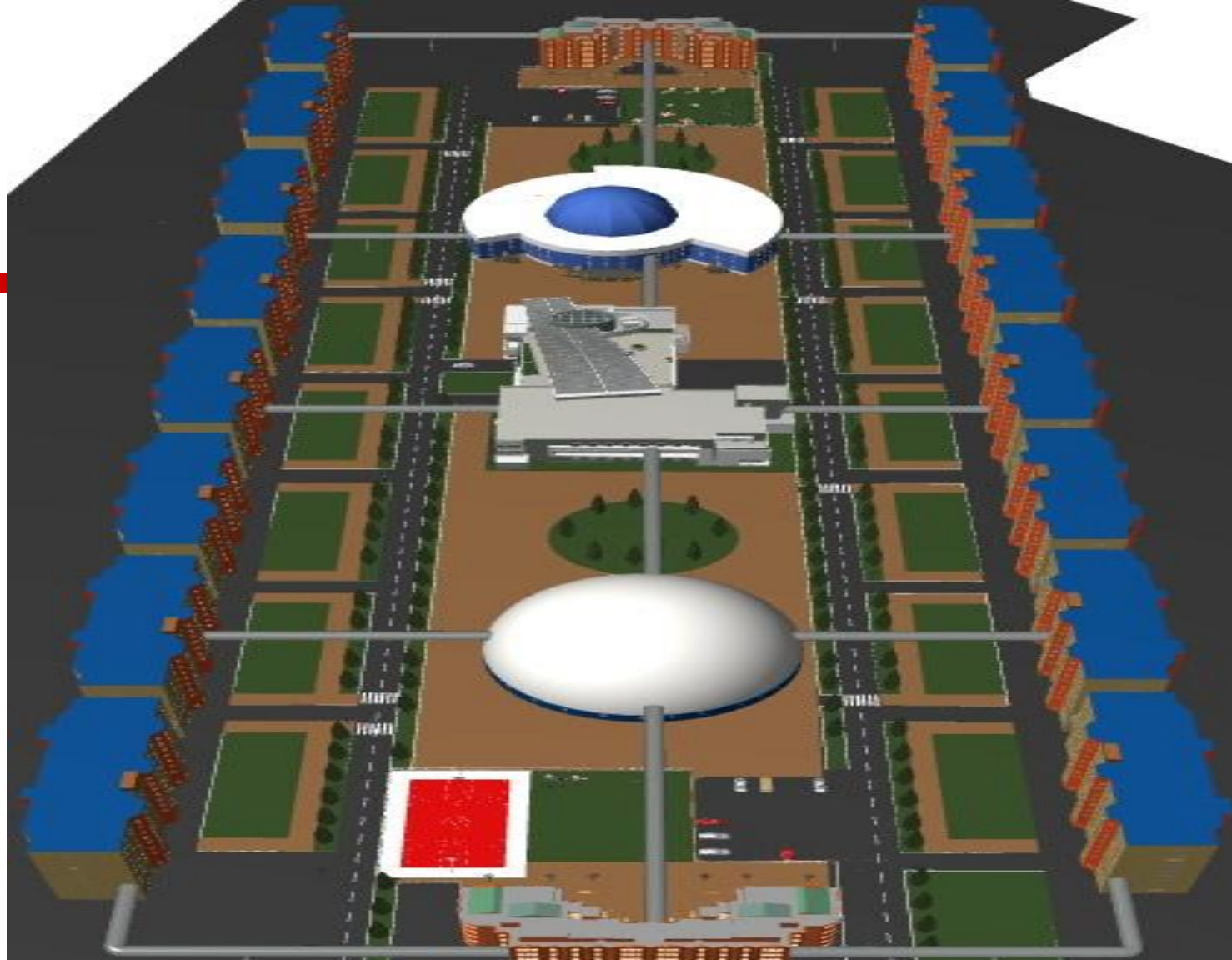
Концепция автономного жилого комплекса на территории города Норильска в Субарктической зоне РФ



Общая перспектива района

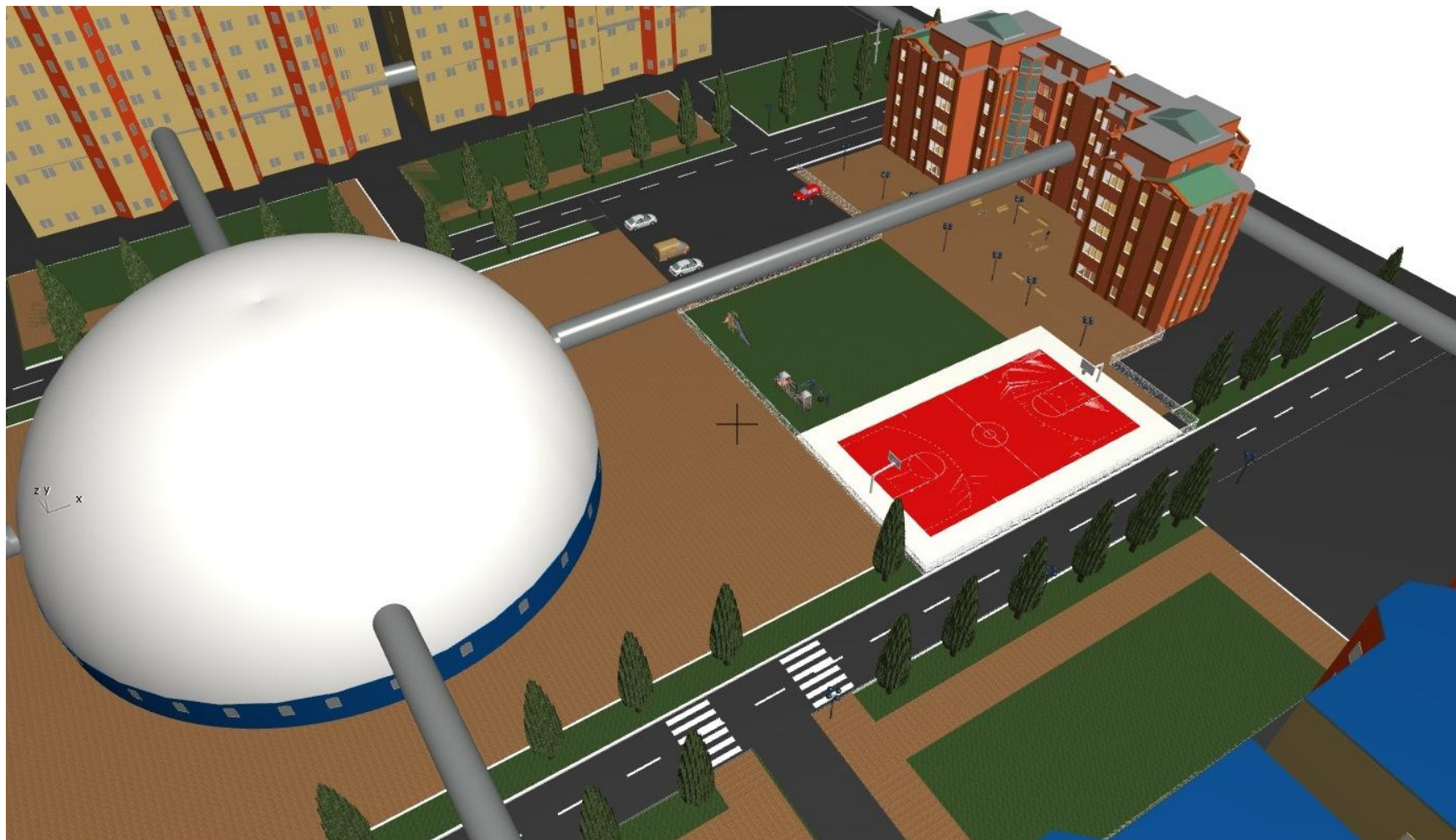
Концепция автономного жилого комплекса на территории города Норильска в Субарктической зоне РФ





Концепция жилого комплекса для проживания в суровом климате, который позволяет в пределах территории разместить: жилые здания, школу, детский сад, спортивное и социально-культурное сооружение, общественно-деловой центр, парковку.

Концепция автономного жилого комплекса на территории города Норильска в Субарктической зоне РФ



Пешеходные соединительные галереи

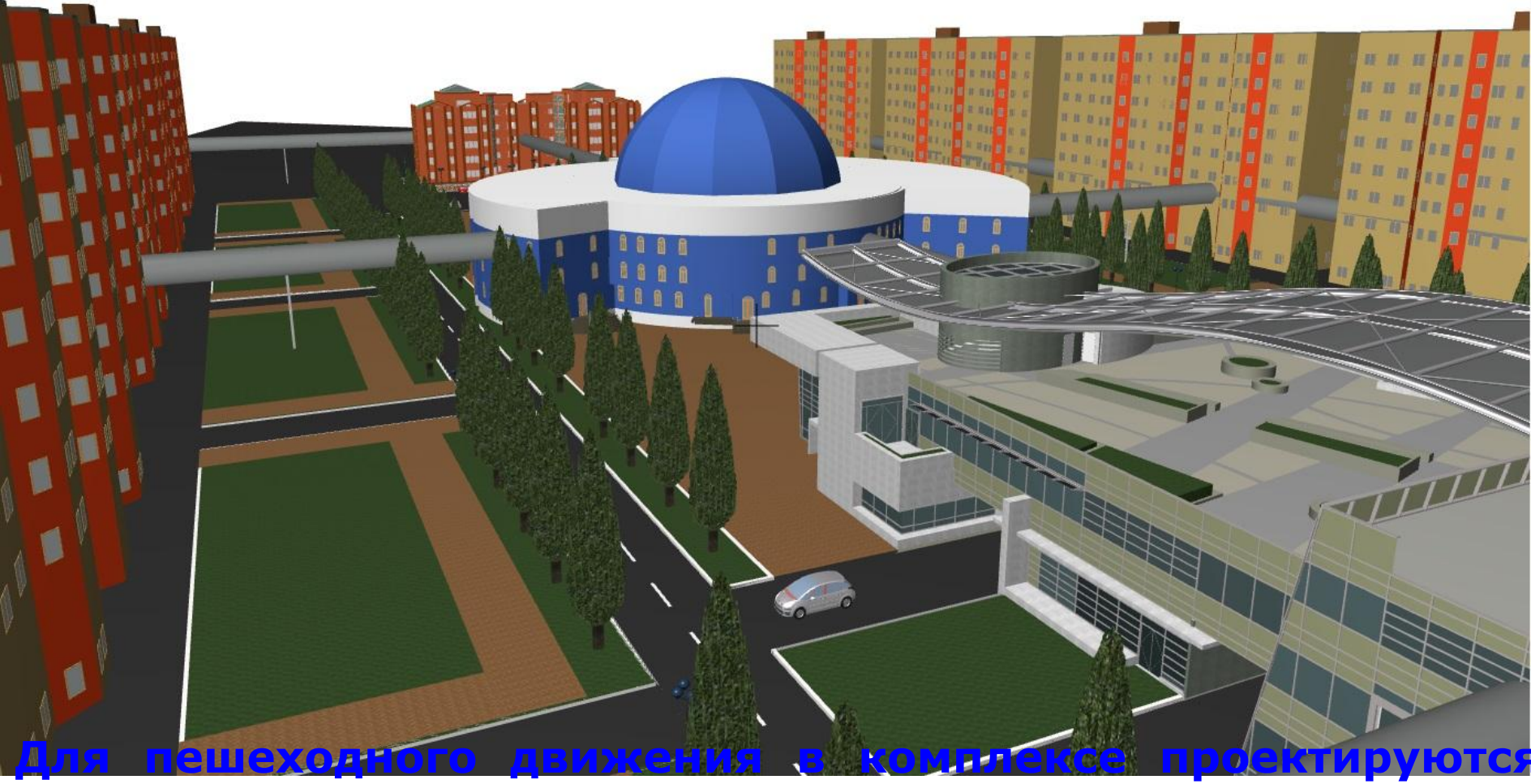
Концепция автономного жилого комплекса на территории города Норильска в Субарктической зоне РФ



Концепция автономного жилого комплекса на территории города Норильска в Субарктической зоне РФ

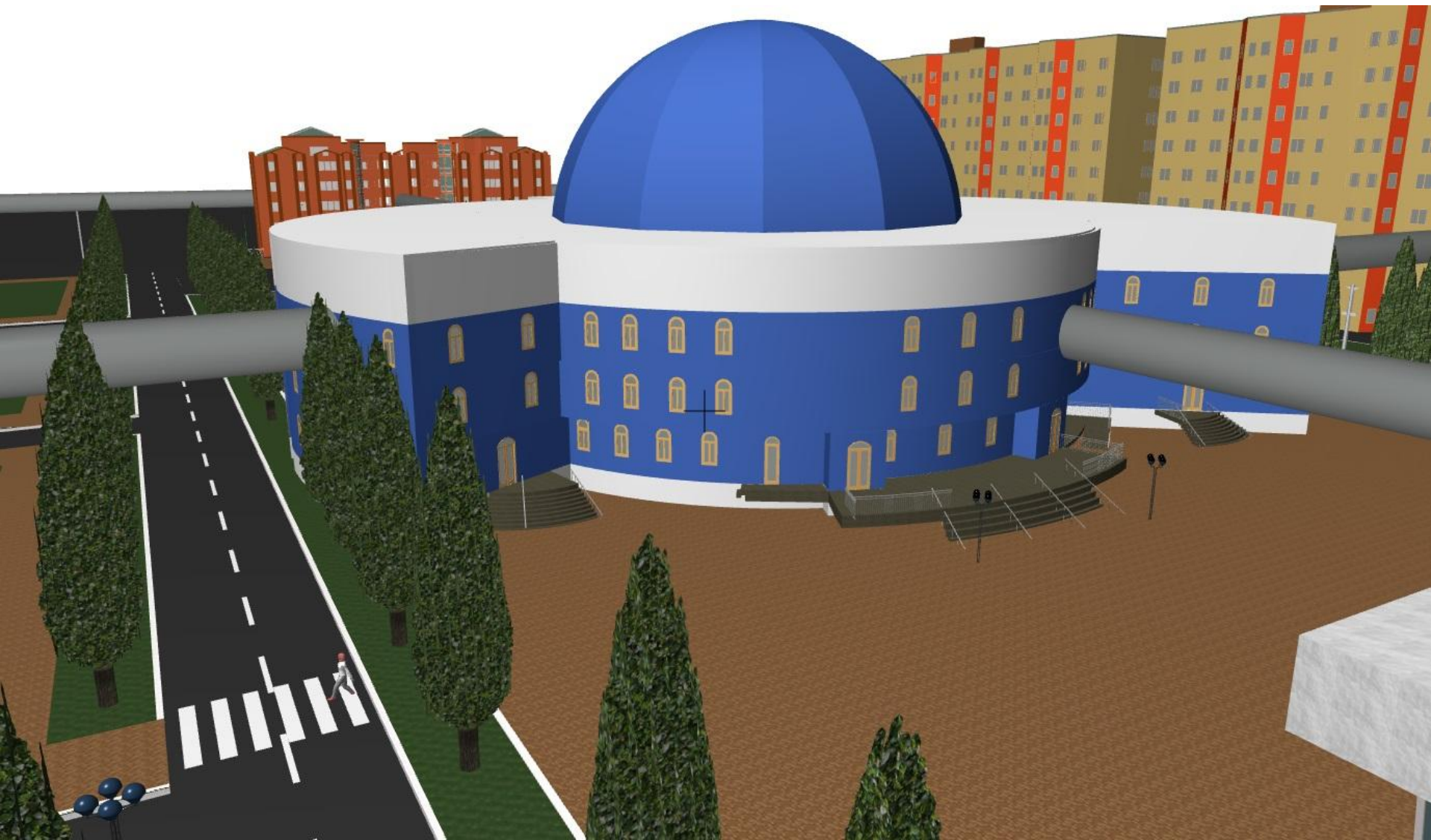


Концепция автономного жилого комплекса на территории города Норильска в Субарктической зоне РФ



Для пешеходного движения в комплексе проектируются пешеходные аллеи, дорожки и тропинки, а также галереи для надземного перехода из здания в здание. В галереях

Концепция автономного жилого комплекса на территории города Норильска в Субарктической зоне РФ



Концепция автономного жилого комплекса на территории города Норильска в Субарктической зоне РФ

Для обеспечения надлежащих санитарно-гигиенических условий и удобств населения территория комплекса разделяется на отдельные зоны по функциональному назначению:

- Жилая, где размещаются жилые здания с озелененными дворами для игр детей, отдыха взрослого населения и хозяйственными площадками;
 - Зона общественно-делового центра с размещением магазинов и предприятий общественного питания, бытового обслуживания населения;
 - Зона школ и детских дошкольных учреждений (садов-яслей);
 - Зеленая зона с физкультурными площадками.
-

Концепция автономного жилого комплекса на территории города Норильска в Субарктической зоне РФ



Концепция автономного жилого комплекса на территории города Норильска в Субарктической зоне РФ



Концепция автономного жилого комплекса на территории города Норильска в Субарктической зоне РФ

В улично-дорожной **сети** **комплекса**

предусматривается следующее:

-обеспечение удобного подъезда к жилым домам

и общественным зданиям;

-исключение или ограничение возможности сквозного

проезда по территории комплекса;

-разделение трасс движения автомобильного

транспорта и пешеходов.

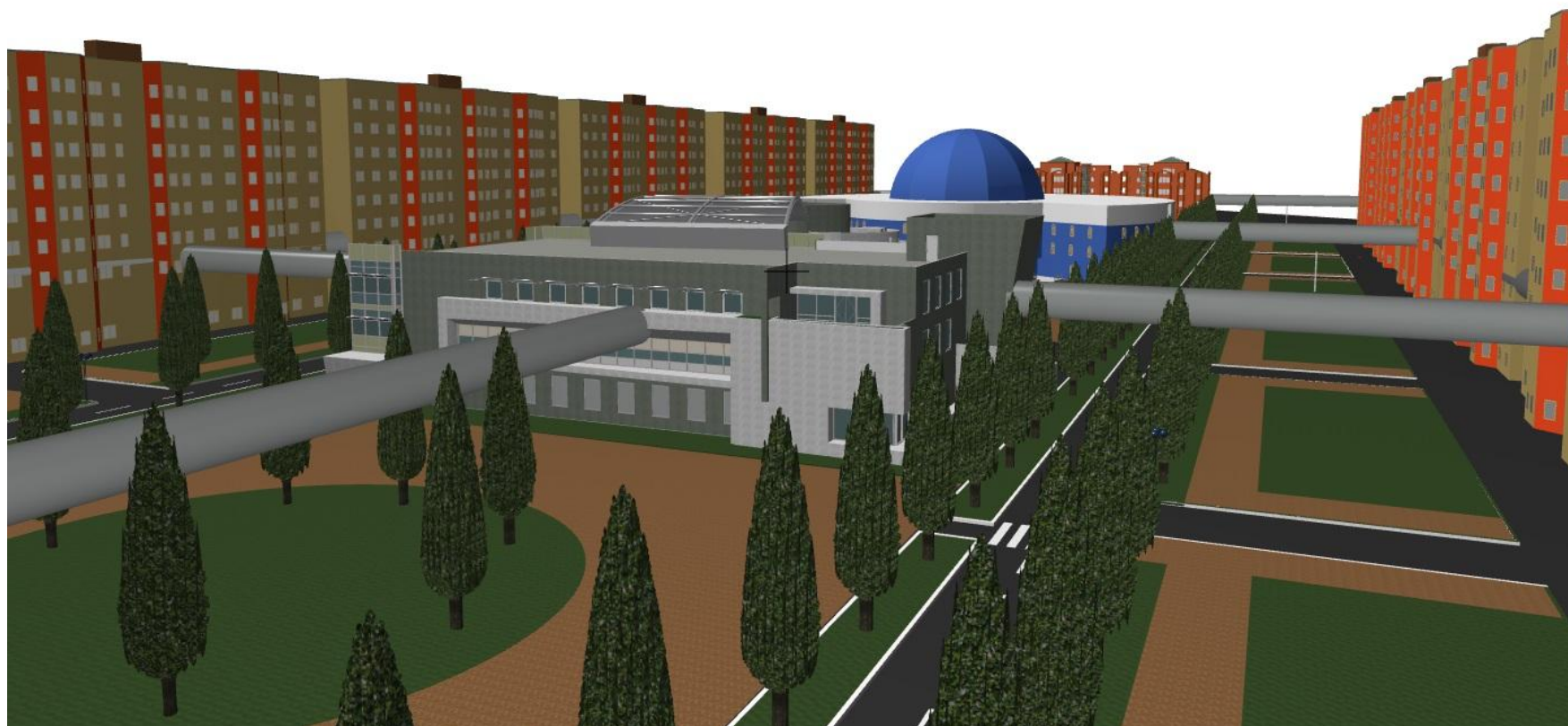
Концепция автономного жилого комплекса на территории города Норильска в Субарктической зоне РФ



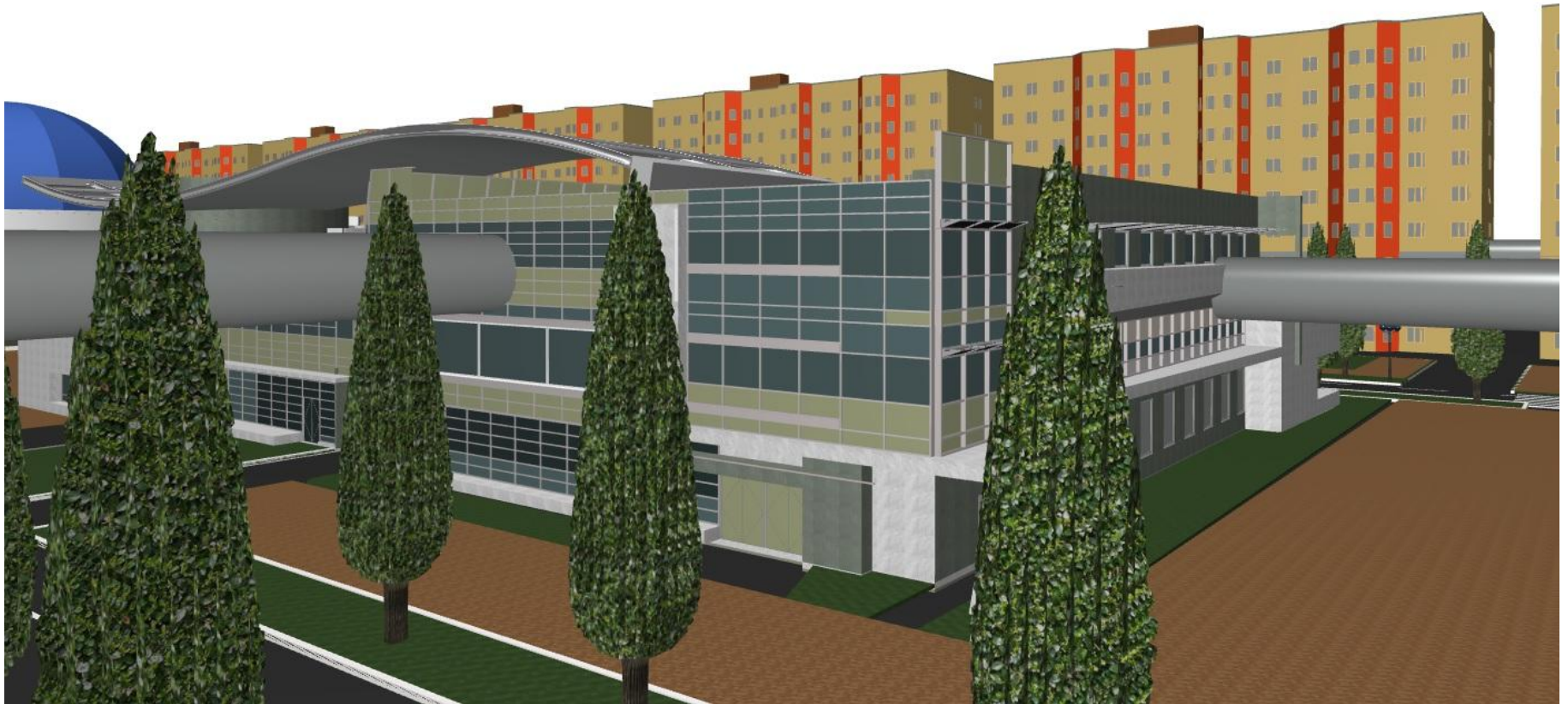
Концепция автономного жилого комплекса на территории города Норильска в Субарктической зоне РФ



Концепция автономного жилого комплекса на территории города Норильска в Субарктической зоне РФ



Концепция автономного жилого комплекса на территории города Норильска в Субарктической зоне РФ



Не может быть...



Не может быть...



Спасибо за внимание!
