

Понятие о природном территориальном комплексе

8 класс. Практикум



Что такое ПТК?

- ПТК – сочетание всех природных компонентов на определённой территории.
- Аквальные ТПК – комплексы, образующиеся в различных водоёмах (марях, океанах, реках, озёрах).
- Каждый ПТК имеет выраженные границы.

Задача: Привести примеры

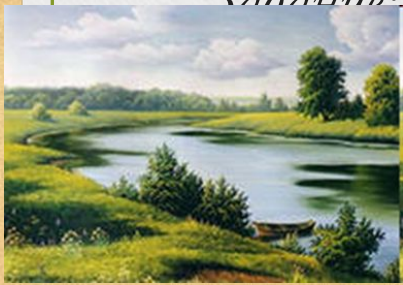


Схема ПТК



- Все компоненты (горные породы, вода, воздух, рельеф, климат) постоянно оказывают влияние на растительность, животный мир и почву.
- От рельефа, состава горных пород и климата зависит разнообразие ПТК.
- Для человека ПТК – среда его жизни, где он использует и преобразует природные ресурсы и сам ПТК.



От чего зависят свойства ПТК?

- Смена ПТК чаще всего подчиняется закону *географической зональности* (с севера на юг вслед за сменой солнечного тепла).
- Очень часто на одной широте смена ПТК происходит в результате *азональных факторов*, которыми являются геологическое строение и рельеф.
- На одной и той же территории, на одной широте могут встретиться разные ПТК.



Какие бывают природные комплексы?

- Самый крупный ПК – географическая оболочка. Её устройство можно сравнить с устройством матрёшки.
- Самая крупная «матрёшка» - это географическая оболочка. «Матрёшка» второго порядка – это материки и океаны. Третьего порядка – крупные формы (Восточно-Европейская равнина или Уральские горы).
- Главной «матрёшкой» является крупный ПТК – *ландшафт*.
- *Ландшафтоведение* – наука, изучающая жизнь и свойства ПТК.
- Все ландшафты обладают индивидуальными свойствами.

Устройство географической оболочки



Для чего проводят физико-географическое районирование?

- Физико-географическое районирование позволяет выявить закономерности пространственного размещения отдельных крупных ПТК. Примером районирования может служить карта природных зон России, которая отображает разнообразие природных условий и показывает, что есть крупные территории, что есть территории, обладающие сходными чертами и свойствами.



- Наша жизнь и хозяйственная деятельность проходит в ПТК. Выбор места для строительства, правильное размещение сельскохозяйственных угодий, выращивание культурных растений возможно при учёте различий в природе разных ПТК.
- Нужно выделять районы, чтобы определить, в каких границах целесообразно вести то или иное природопользование.
- Не может быть одинаковых мероприятий на всех территориях такой большой страны, как Россия.