



Нелли Бубэ





Биография

Родилась в 1949 г. в г. Караганде.

В 1969 г. окончила Алма-тинское художественное училище им. Н. В. Гоголя, в 1991 г. — Казахский педагогический институт им. Абая.

Работала в издательской сфере (1971–1991 гг.).

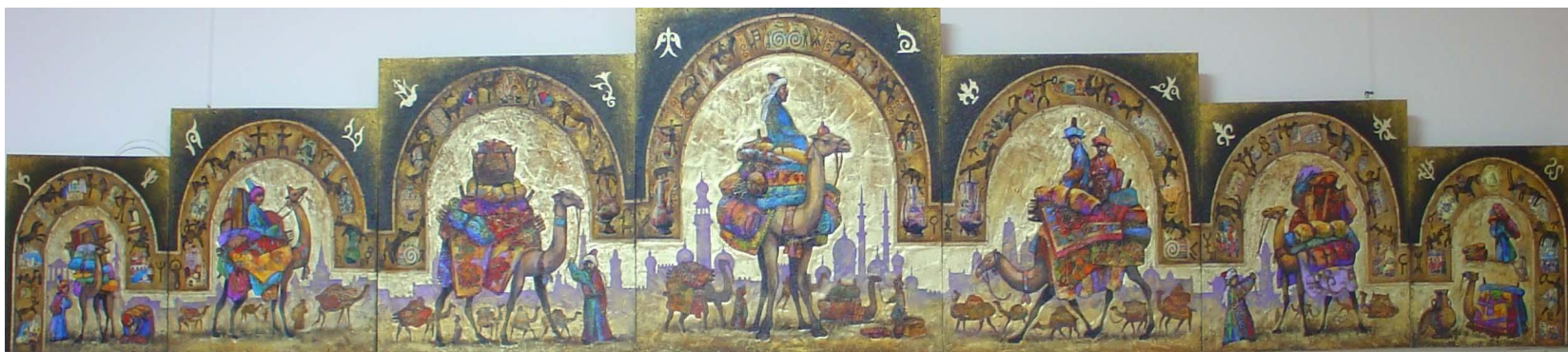
Участвовала в международных книжных выставках-ярмарках. Имеет диплом за иллюстрирование детских книг.

С 1998 г. выставляется в Государственном музее искусств им. А. Кастеева и частных галереях Алматы. Живет и работает в г. Алматы.

В картинах Нелли Бубэ присутствует поэзия быта кочевников, в них оригинально и самобытно воплотились традиции богатейшей степной культуры, которая была основана на любви к своему народу, его культуре, семье. Жизнь кочевников предстает в образах загадочных степных историй, ярко одетых людей, ценной поклажи на горбах верблюдов, в изобилии солнца и света.



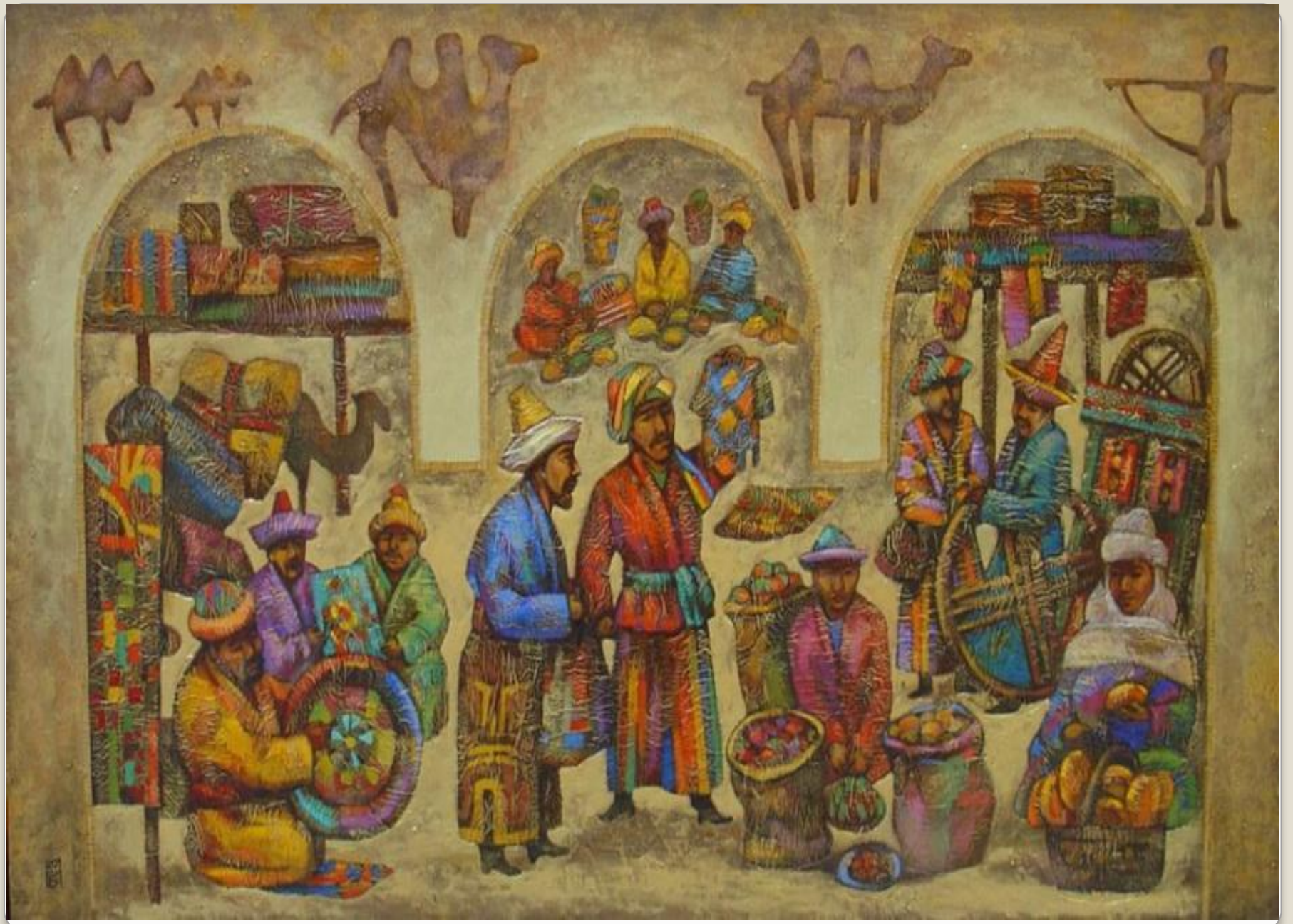
Значимый пласт творчества Нэлли Витальевны – история Великого Шелкового пути - самый древний опыт международных экономических и культурных контактов, взаимовлияния и взаимообогащения. Собранный по крупицам материал из истории и быта номадов, который скрупулёзно и с упоением изучался, воплотился в большой панораме «Великий Шелковый Путь».



Нэлли Бубэ создала ярко индивидуальную технику: смешение живописи, графики, приемов коллажа, лессировки, соединение, казалось бы, несоединимых материалов. Техника работает на идею: желая рассказать о Казахстане, художник стремится показать не только, национальную одежду, к примеру, но и структуру земли, свет солнца, пустыню, песок, чуть ли не географический рельеф. В разные времена года степь бывает разной, но в восприятии Нэлли Бубэ она золотая. Отсюда бронзово-золотистая и бежево-коричневая, с яркими вкраплениями, гамма многих ее работ.

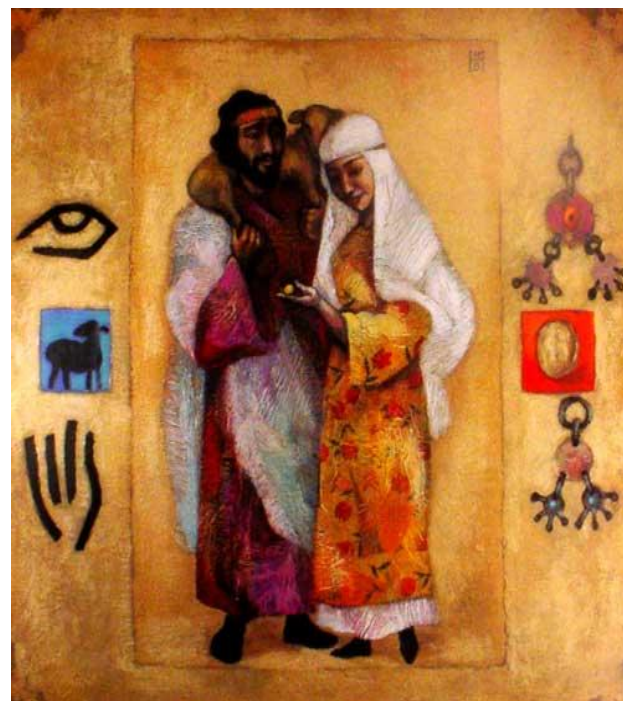








Художница создала коллекцию из 30 картин под названием «Сорок притч Иисуса Христа», использованных также в качестве иллюстраций к одноименной книге на русском, казахском и английском языках (Библейское общество Казахстана, 2002), которая призывает человека возвратиться к первоначальным нравственным ценностям, единым для людей всего мира.



Работы Нелли Бубэ известны за рубежом, в частности Швейцарии, Греции и Франции где ей довелось побывать с выставками, а также в Норвегии по линии сотрудничества с Норвежским Библейским обществом. Кроме того, ее работы находятся в музеях Казахстана и частных коллекциях Америки и Европы.



В настоящее время художница живет и работает в Алматы, продолжает изучение культуры и истории Казахстана, воплощая свои замыслы и находки в картинах и иллюстрациях.

