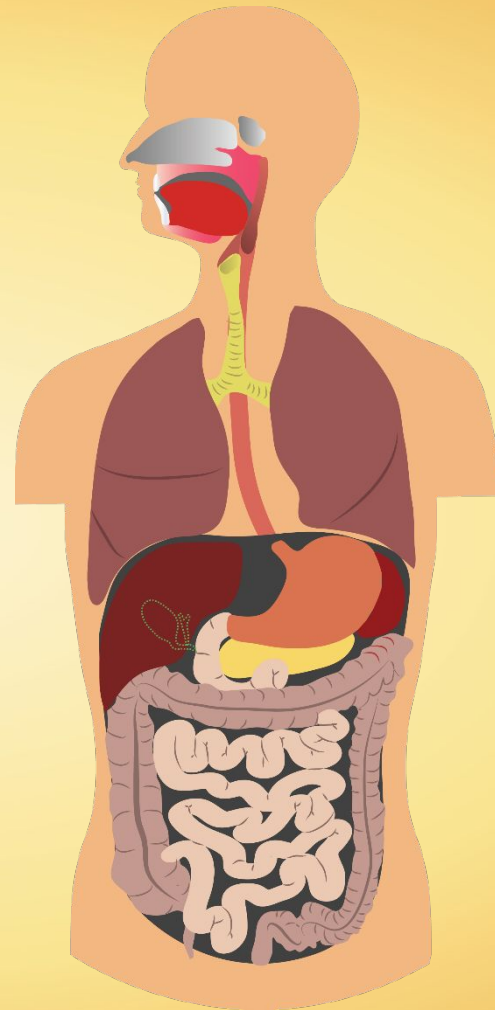
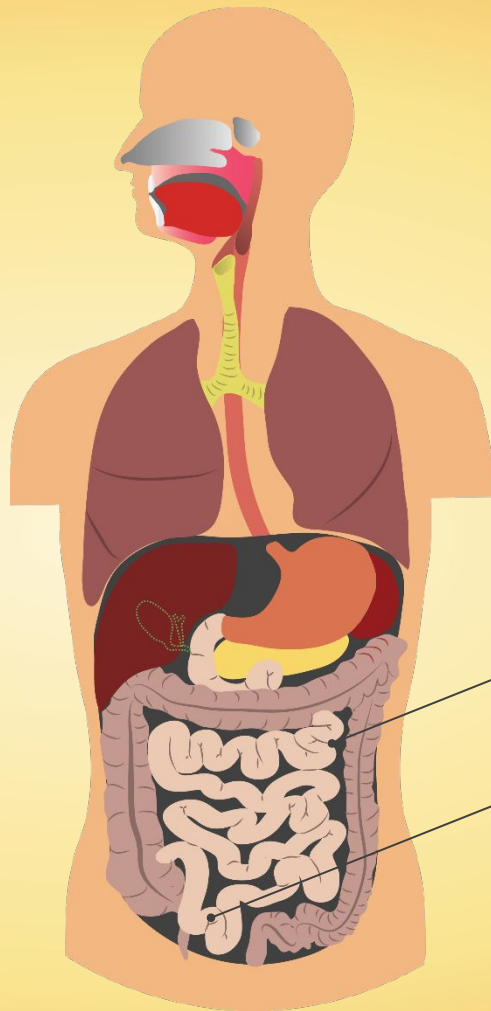


**Всасывание** поступивших с пищей веществ начинается уже в начальных отделах пищеварительного тракта.



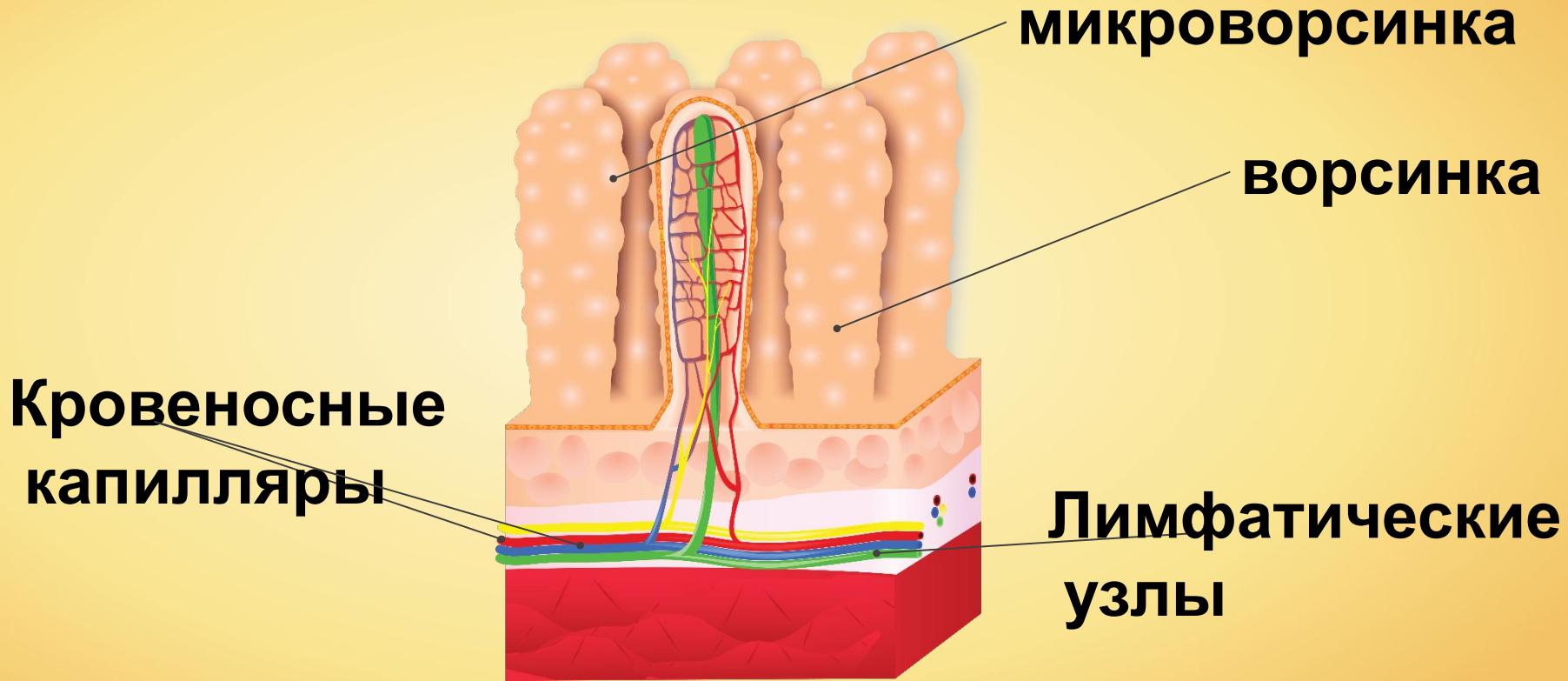
Большинство веществ  
проникает в организм  
через тонкий кишечник,  
а именно, **тощую**  
и **подвздошную** кишки.

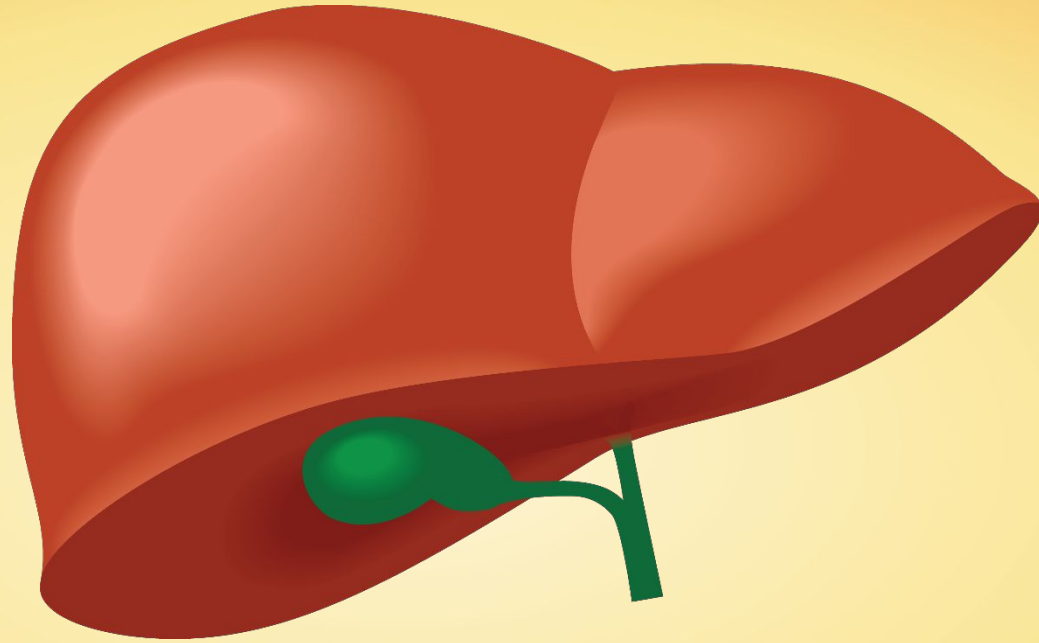


**тощая  
кишка**

**подвздошная  
кишка**

# Строение тонкой кишки

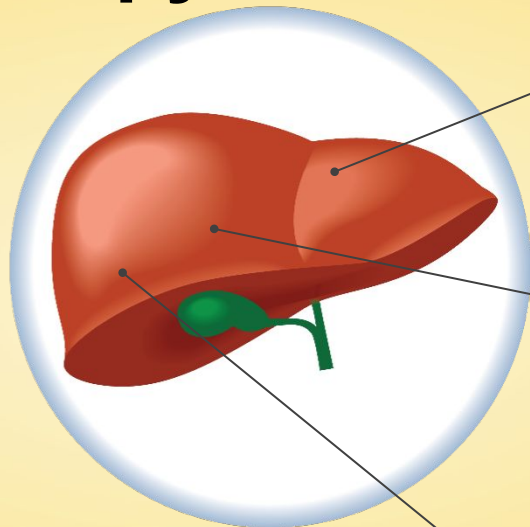
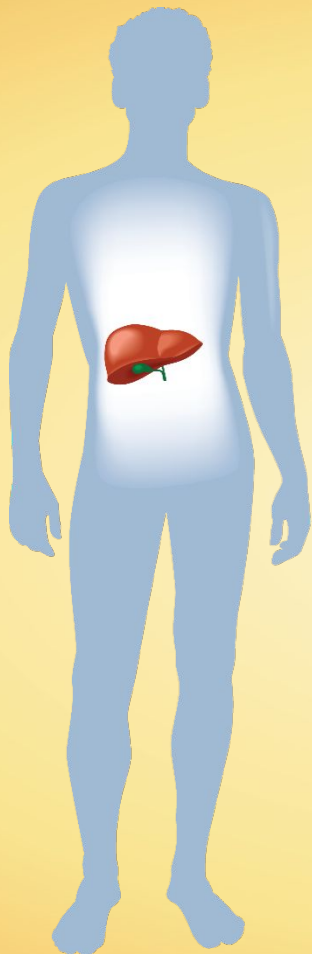




Проникнув через стенки кишечника, питательные вещества вместе с кровью попадают в печень.

Если в организм попадают вредные  
вещества, то печень

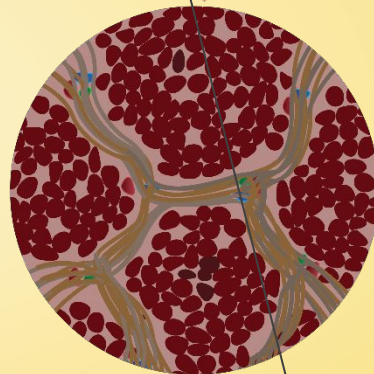
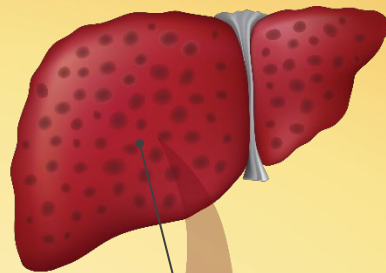
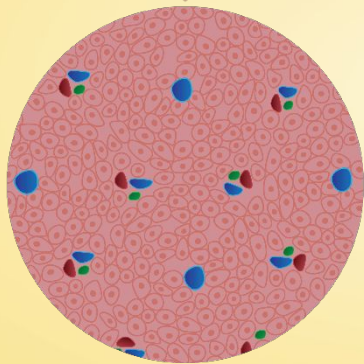
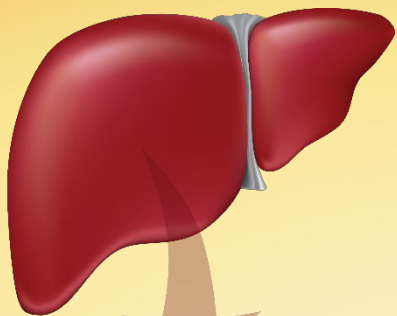
**разрушает** их.



разрушение никотина

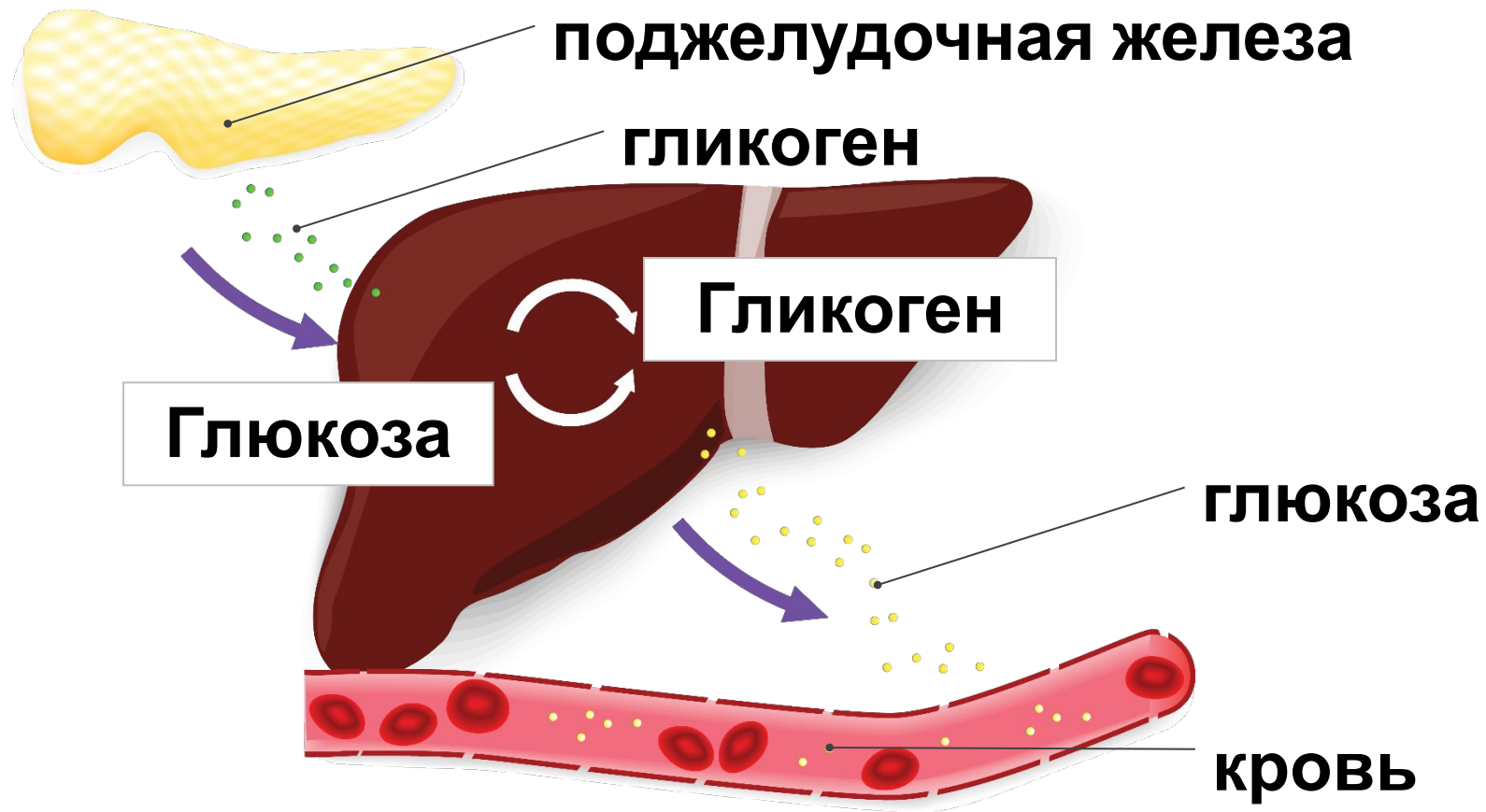
разрушение алкоголя

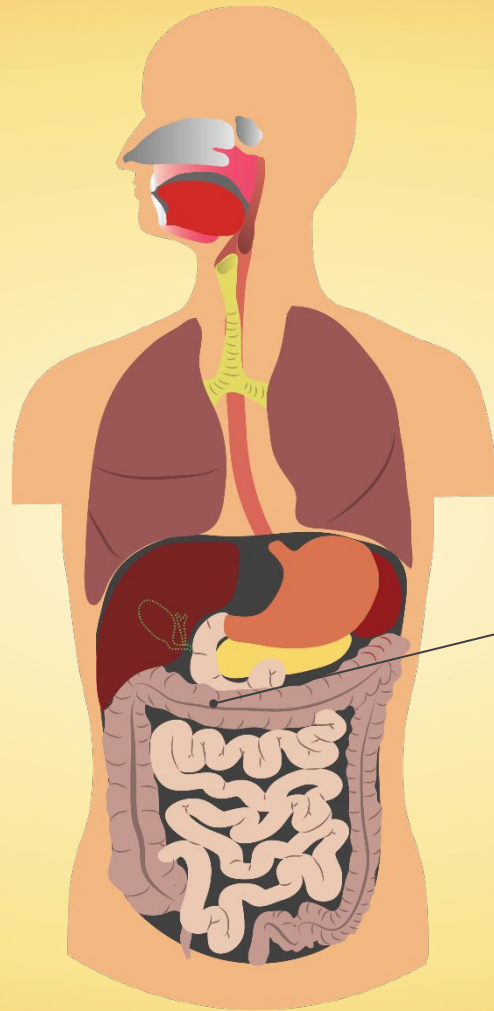
разрушение стрихнина



За счёт **регенерации** печень  
может долгое время работать без сбоев.

цирроз печени





**ТОЛСТЫЙ  
КИШЕЧНИК**

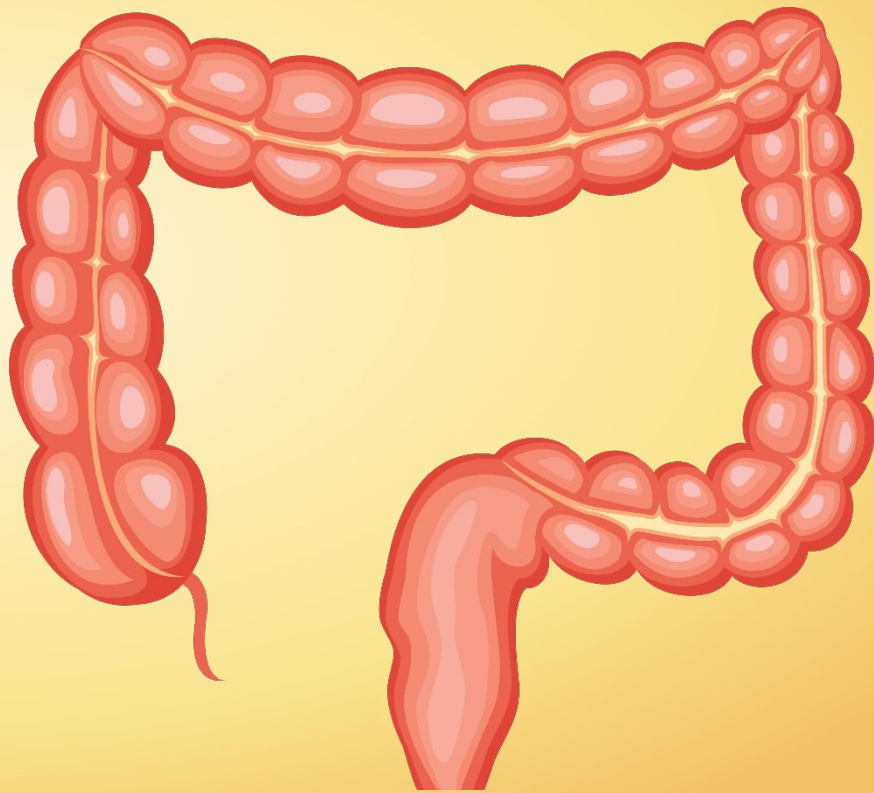


# Толстый кишечник

Длина — 2 м.

Диаметр — 6 см.

В толстой кишке **отсутствуют ворсинки**, и она почти лишена **пищеварительных желёз**.



# **Отделы толстой кишки**

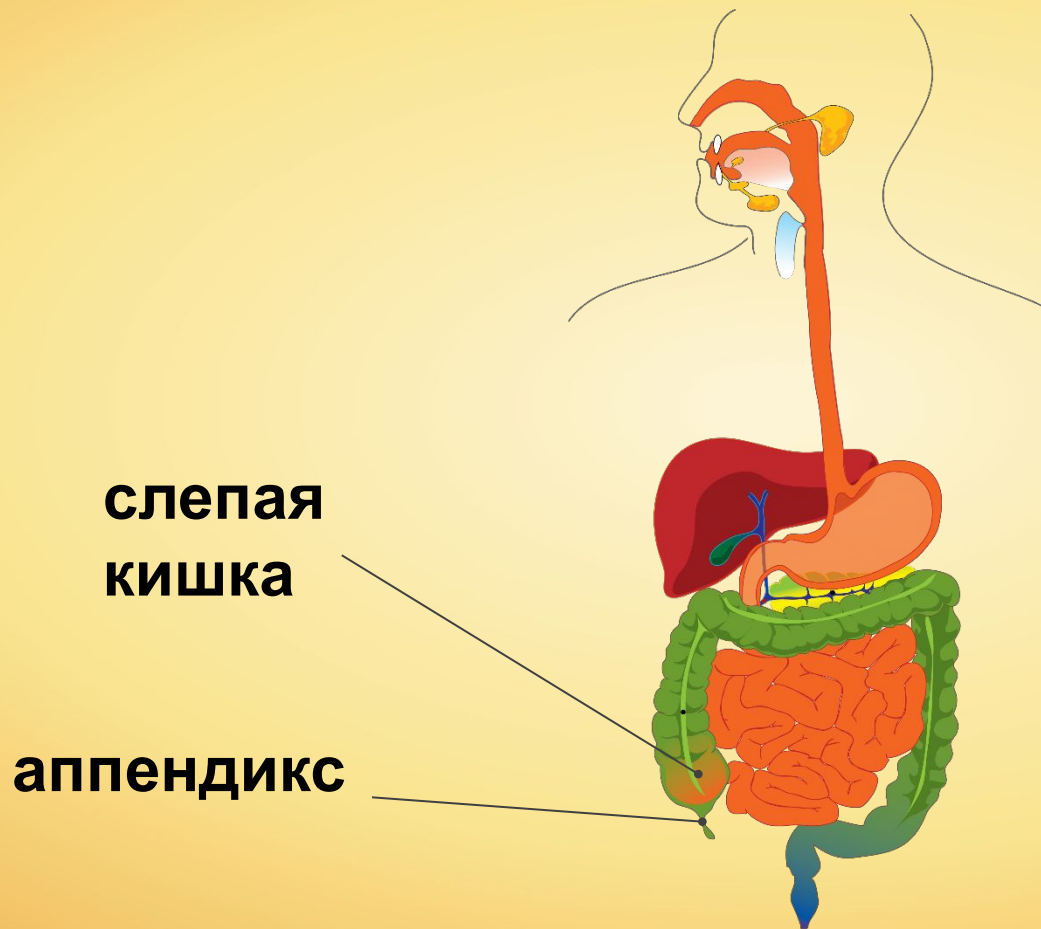
```
graph TD; A[Отделы толстой кишки] --- B[Слепая кишка]; A --- C[Ободочная кишка]; A --- D[Прямая кишка];
```

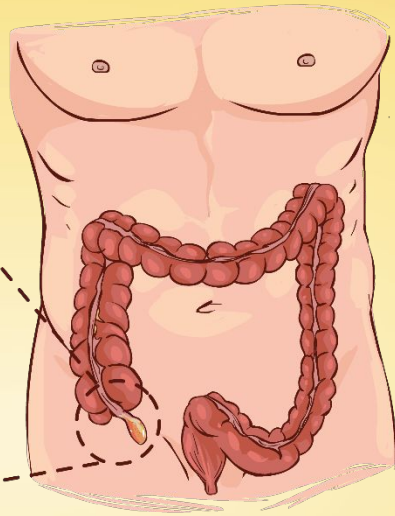
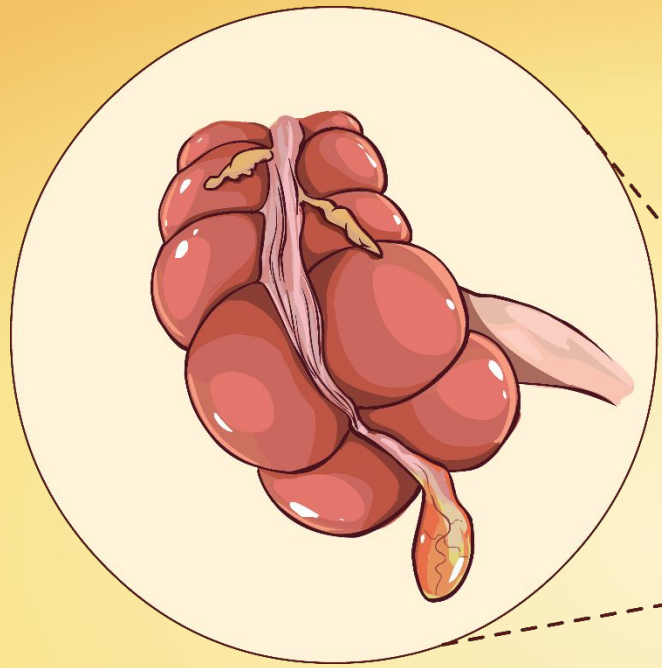
**Слепая  
кишка**

**Ободочная  
кишка**

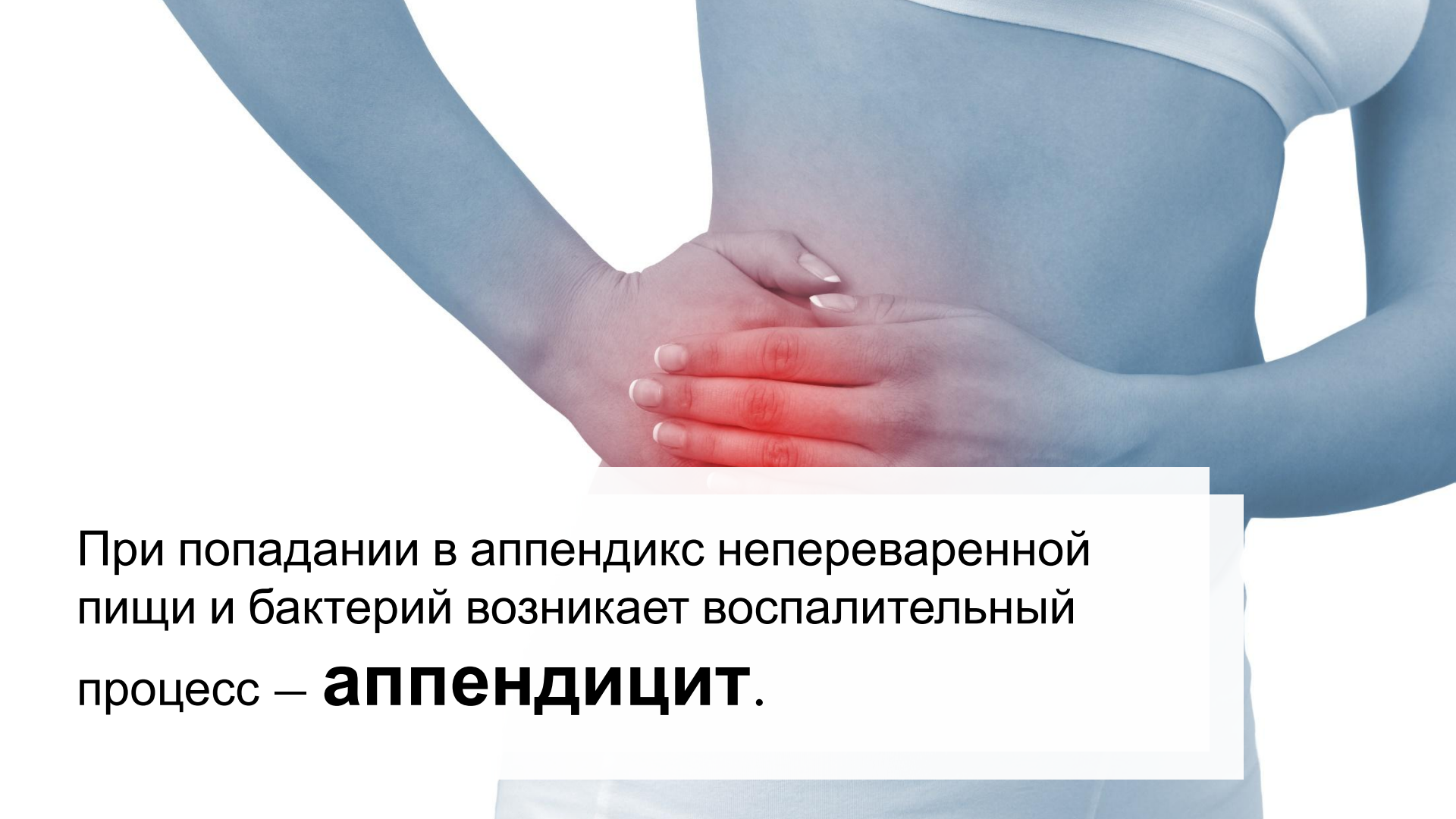
**Прямая  
кишка**

# Отделы толстой кишки





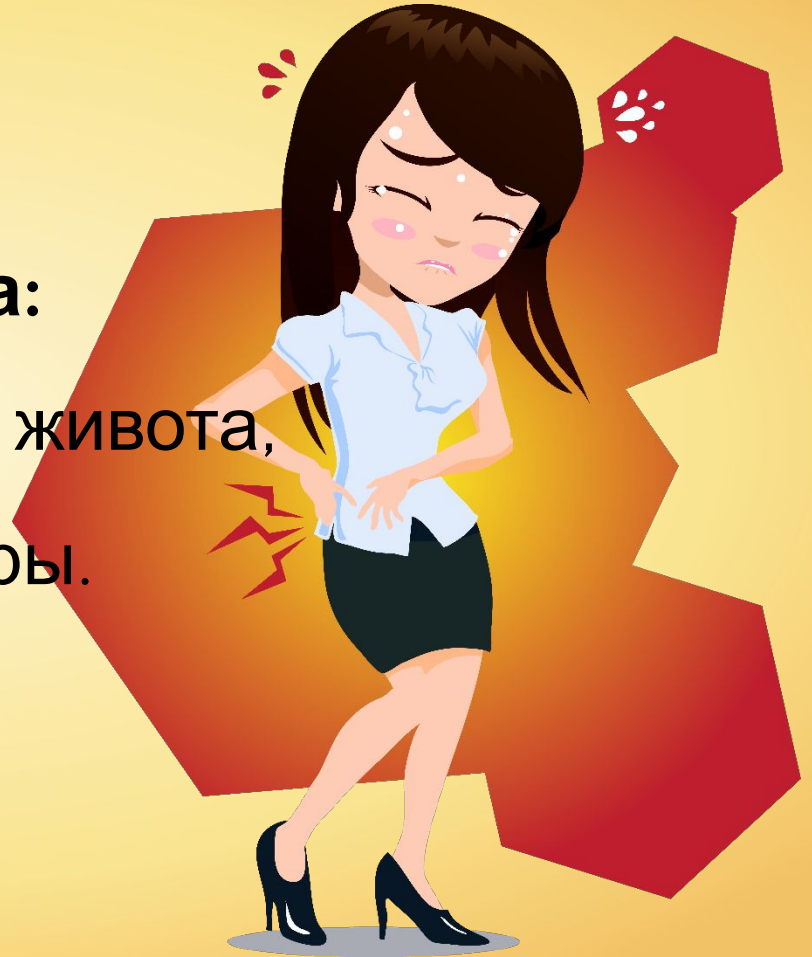
**Аппендикс** участвует  
в формировании иммунитета.



При попадании в аппендикс непереваренной пищи и бактерий возникает воспалительный процесс – **аппендицит**.

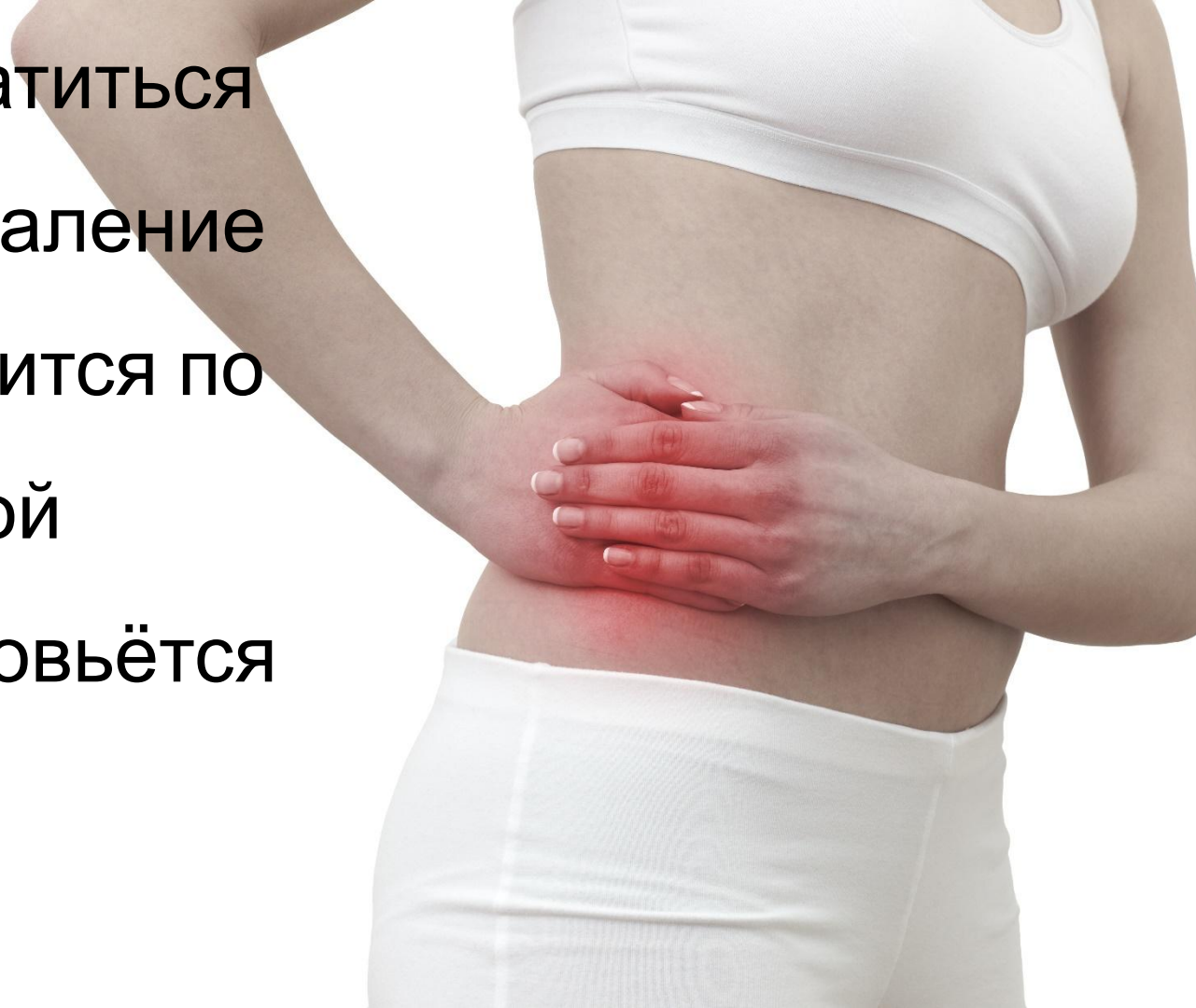
## Симптомы аппендицита:

- боли с правой стороны живота,
- повышение температуры.

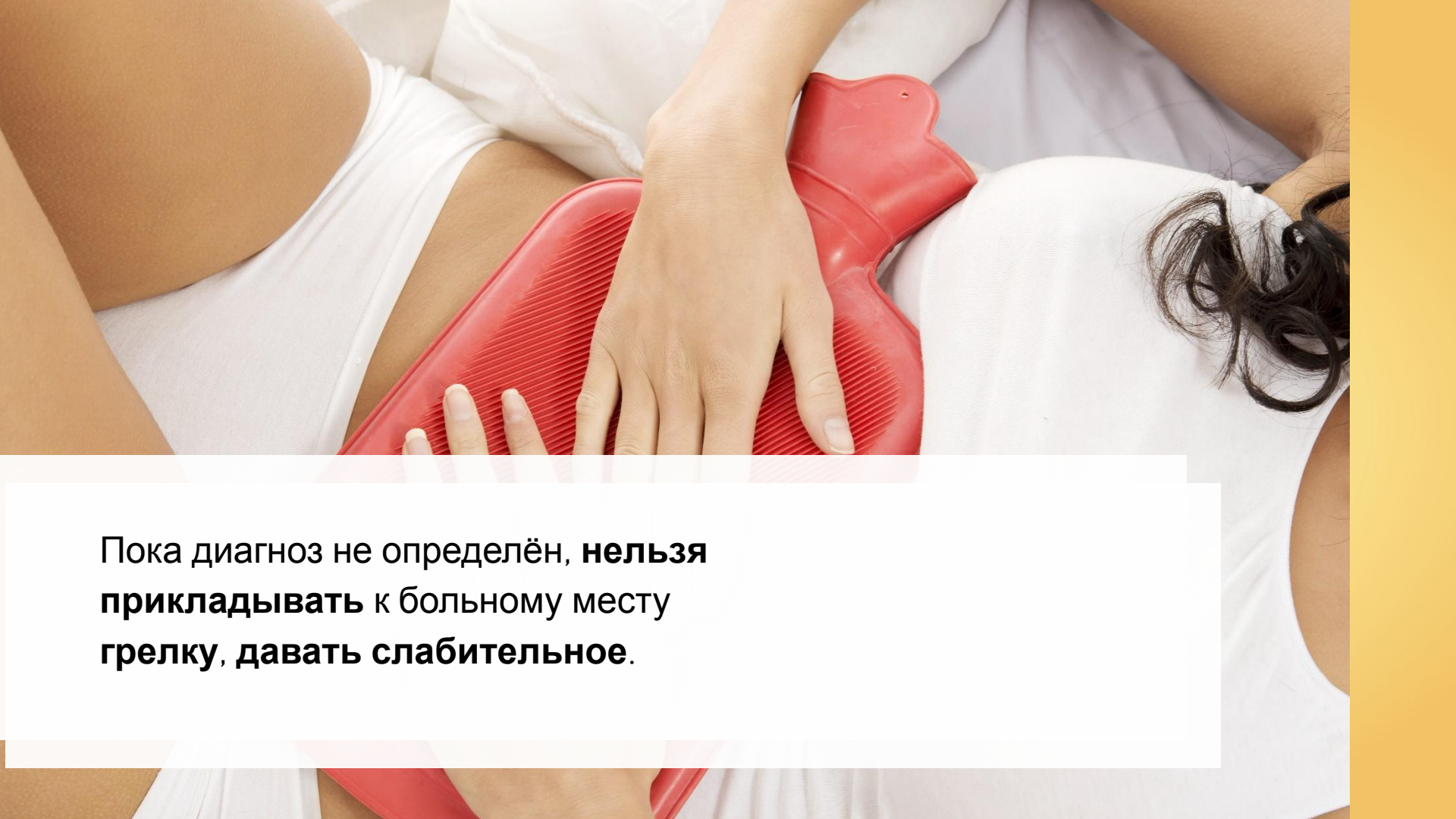




Если не обратиться  
к врачу, воспаление  
распространится по  
всей брюшной  
полости, разовьётся  
смертельно  
опасное

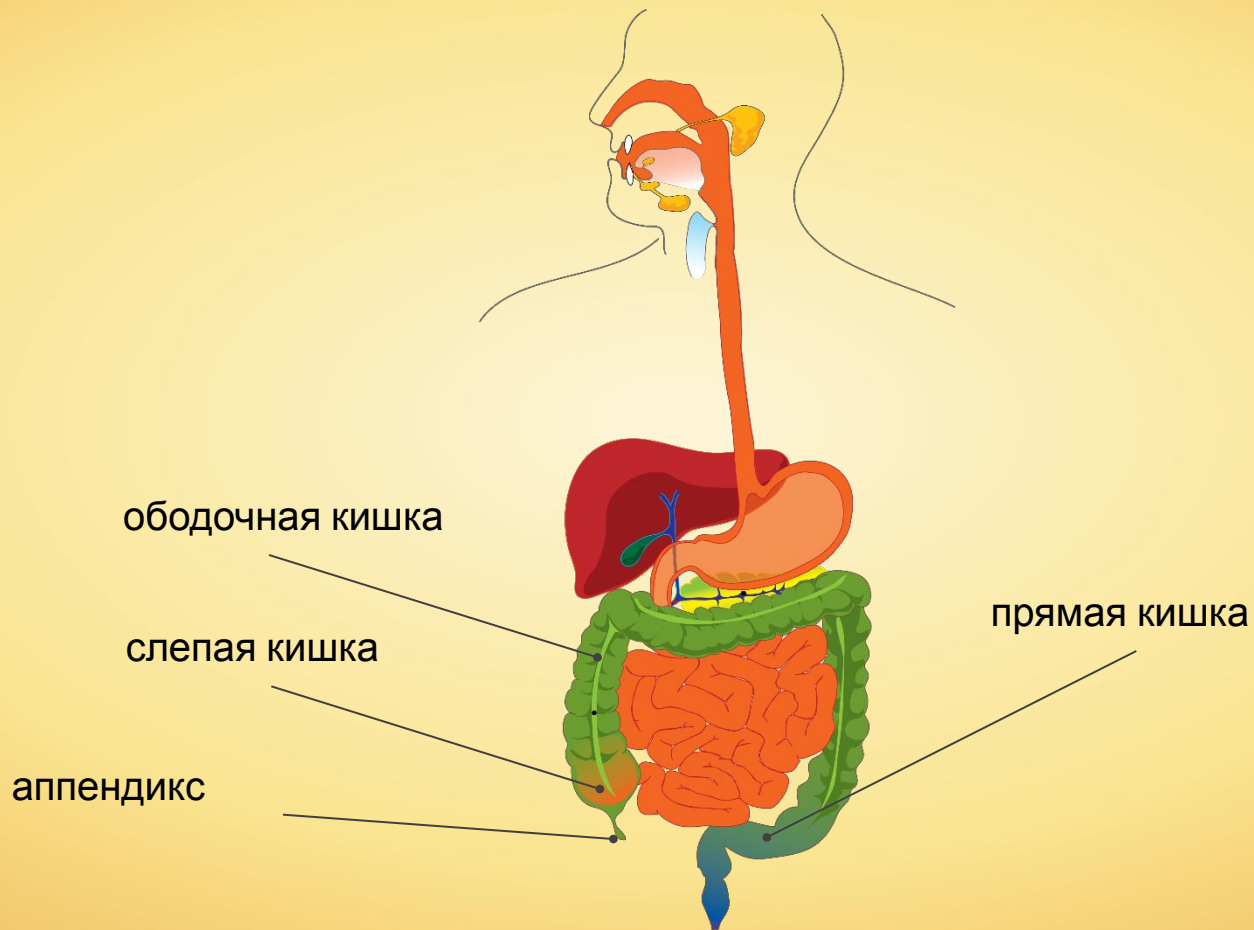




A close-up photograph of a person lying down, wearing a white tank top. A red, textured heating pad is placed on their abdomen. A hand is visible, holding the heating pad against the skin. The background is a plain, light-colored surface.

Пока диагноз не определён, **нельзя прикладывать** к больному месту грелку, **давать слабительное.**

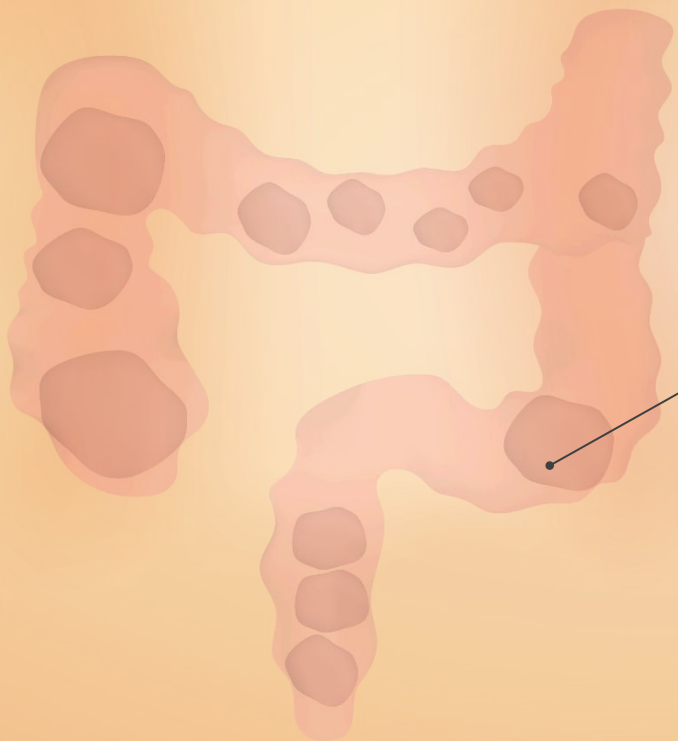
# Отделы толстой кишки



Стенки ободочной кишки начинают усиленно сокращаться, проталкивая пищу дальше по пищеварительному тракту.

**ободочная кишка**



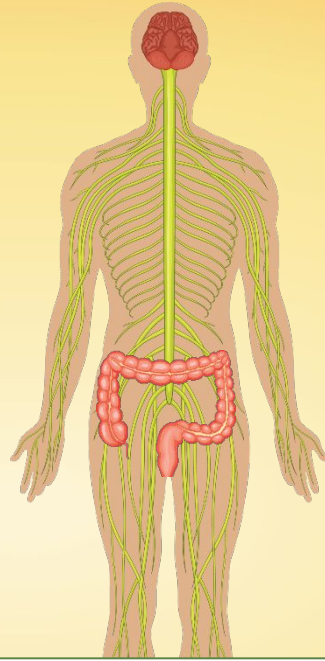


каловые массы

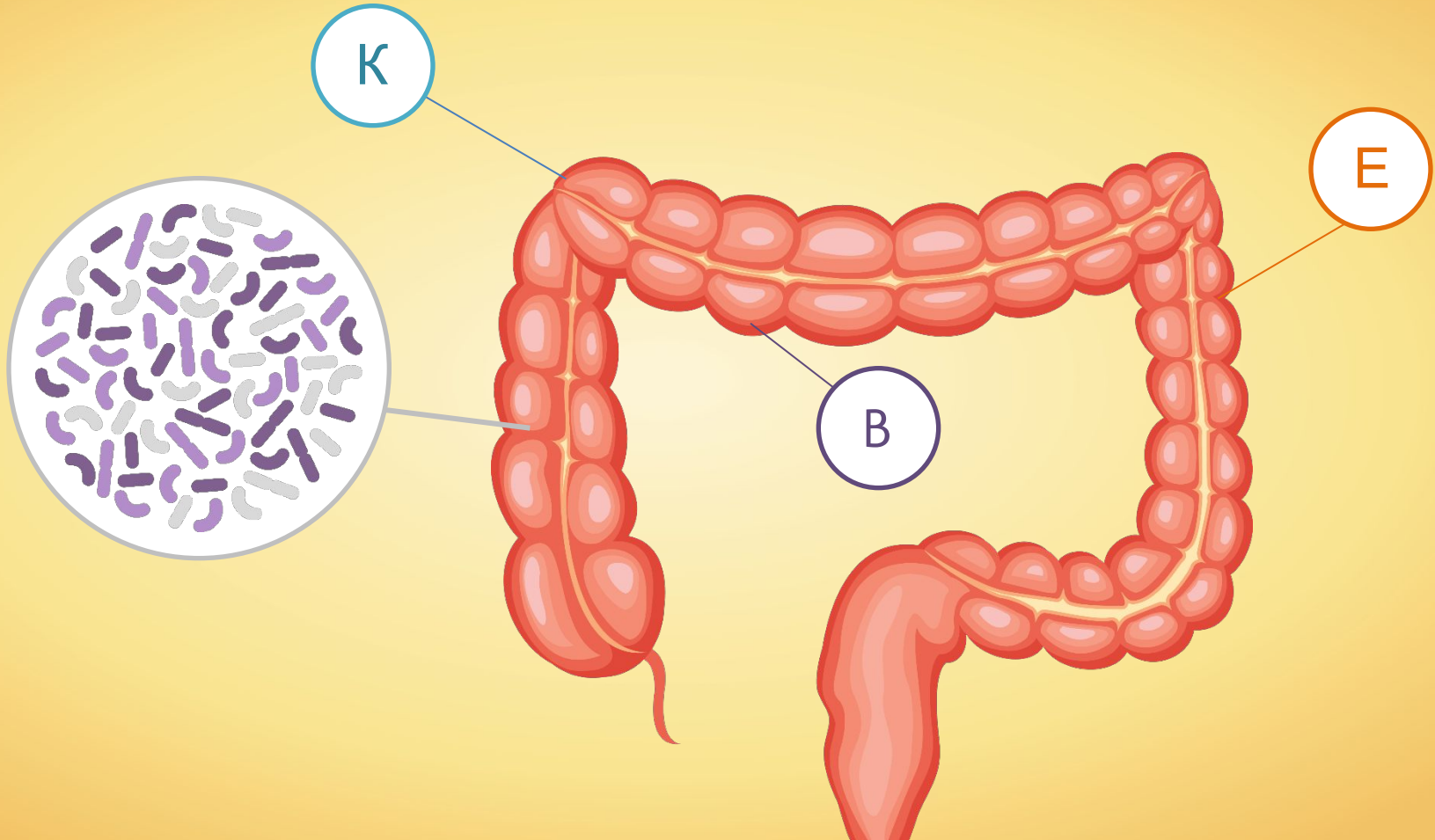
70%  
ВОДЫ

12 ч

Время прохождения  
каловых масс



**Дефекация** — сложный рефлекторный акт по выводу каловых масс, контролируемого ГОЛОВНЫМ МОЗГОМ.





# Кишечные бактерии

```
graph TD; A[Кишечные бактерии] --> B[Патогенные]; A --> C[Полезные]; C --- D[бифидобактерии, лактобактерии, кишечные палочки];
```

**Патогенные**

**Полезные**

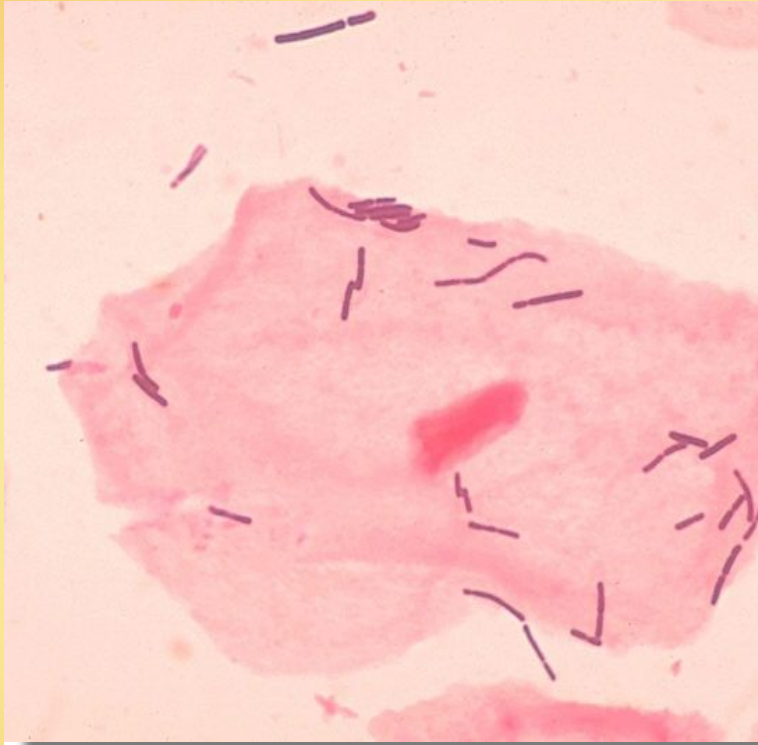
бифидобактерии,  
лактобактерии,  
кишечные палочки





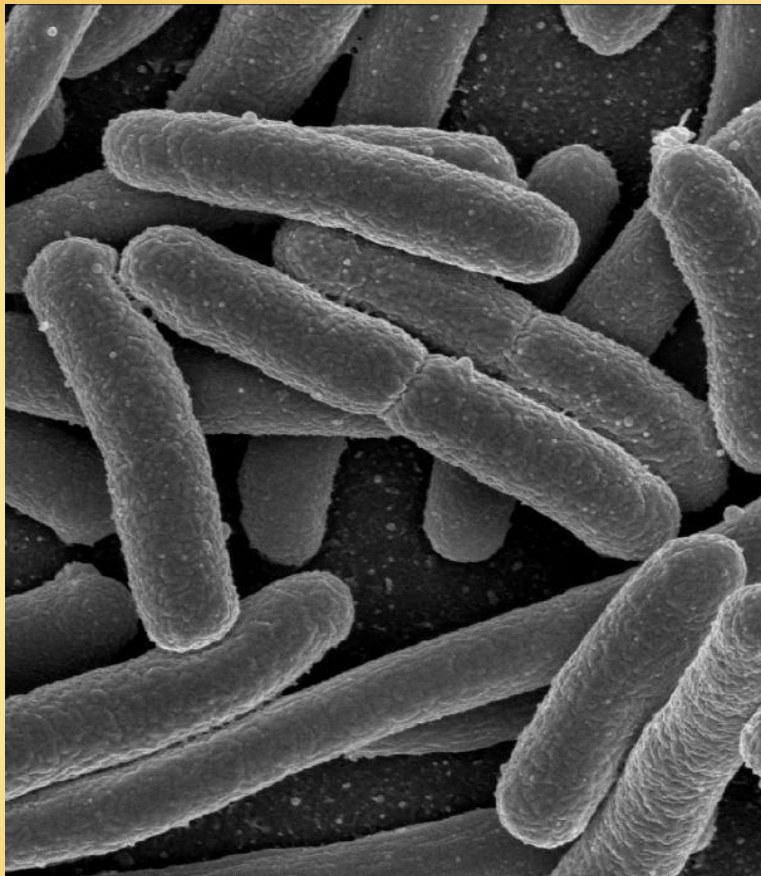
Бифидобактерии

Защищают организм,  
подавляя развитие  
гнилостных бактерий.



Лактобактерии

Контролируют, чтобы количество патогенных бактерий не превысило норму, участвуют в восстановлении слизистой кишечника.



Кишечные палочки

Выступают барьером для развития патогенной флоры, облегчают работу пищеварительных ферментов.



Если в организме не поддерживается баланс флоры, наступает **дисбактериоз.**

