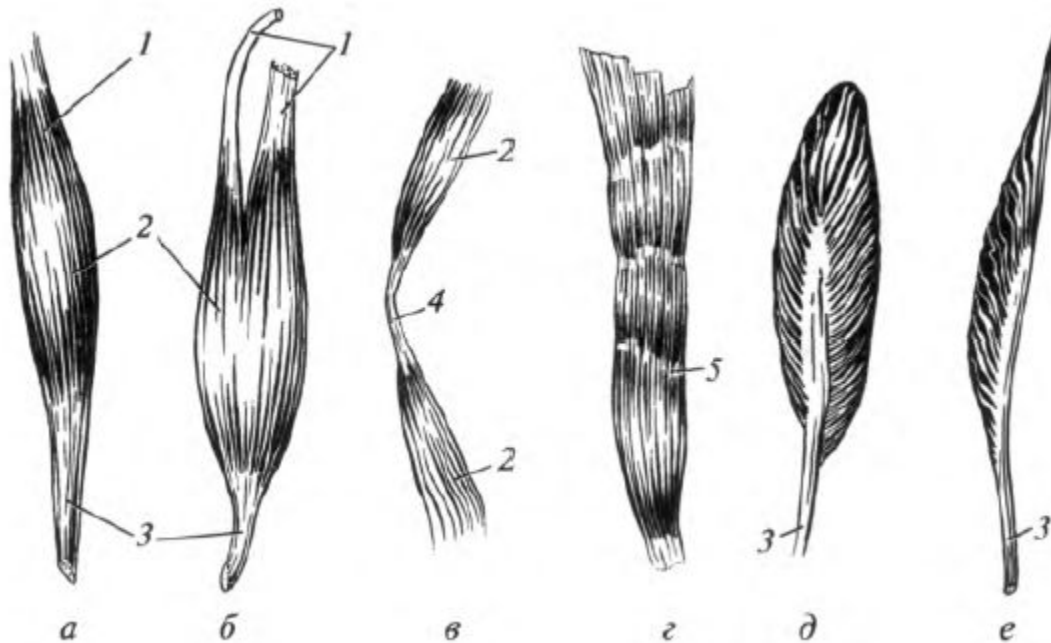
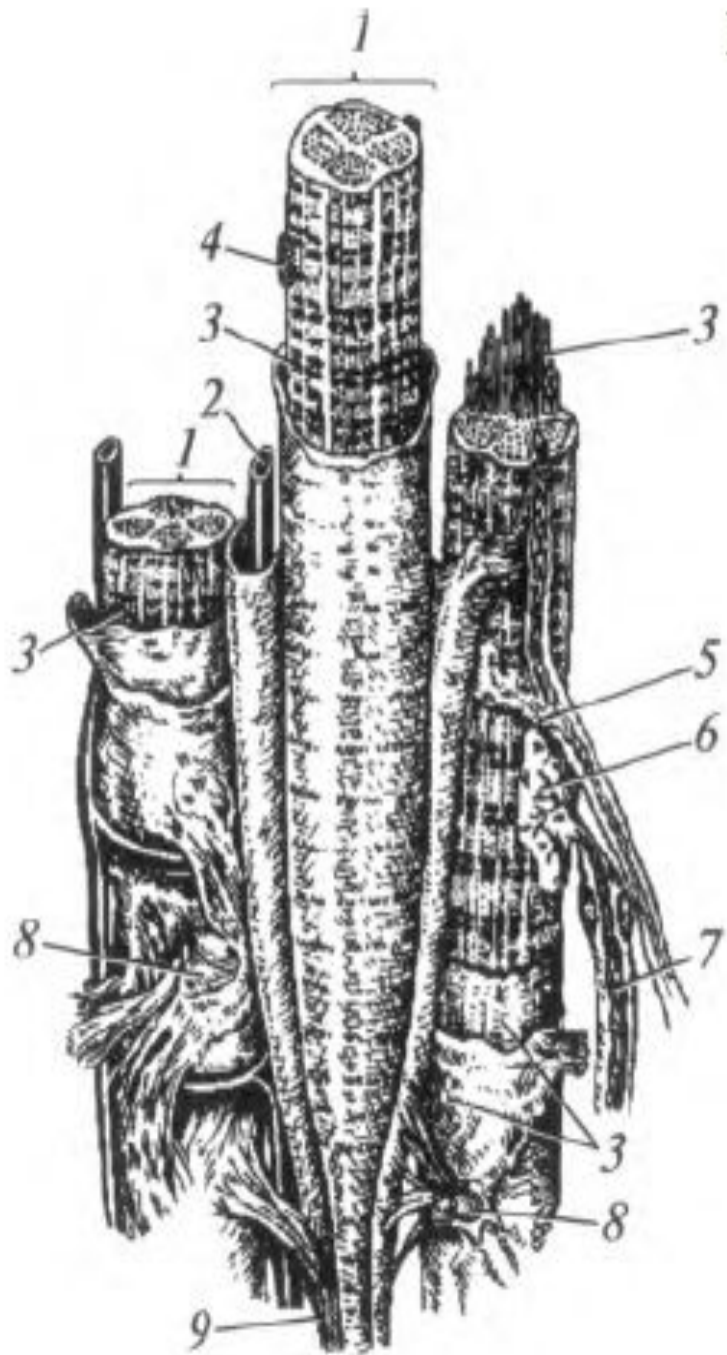


СКЕЛЕТНЫЕ МЫШЦЫ

РИСУНКИ

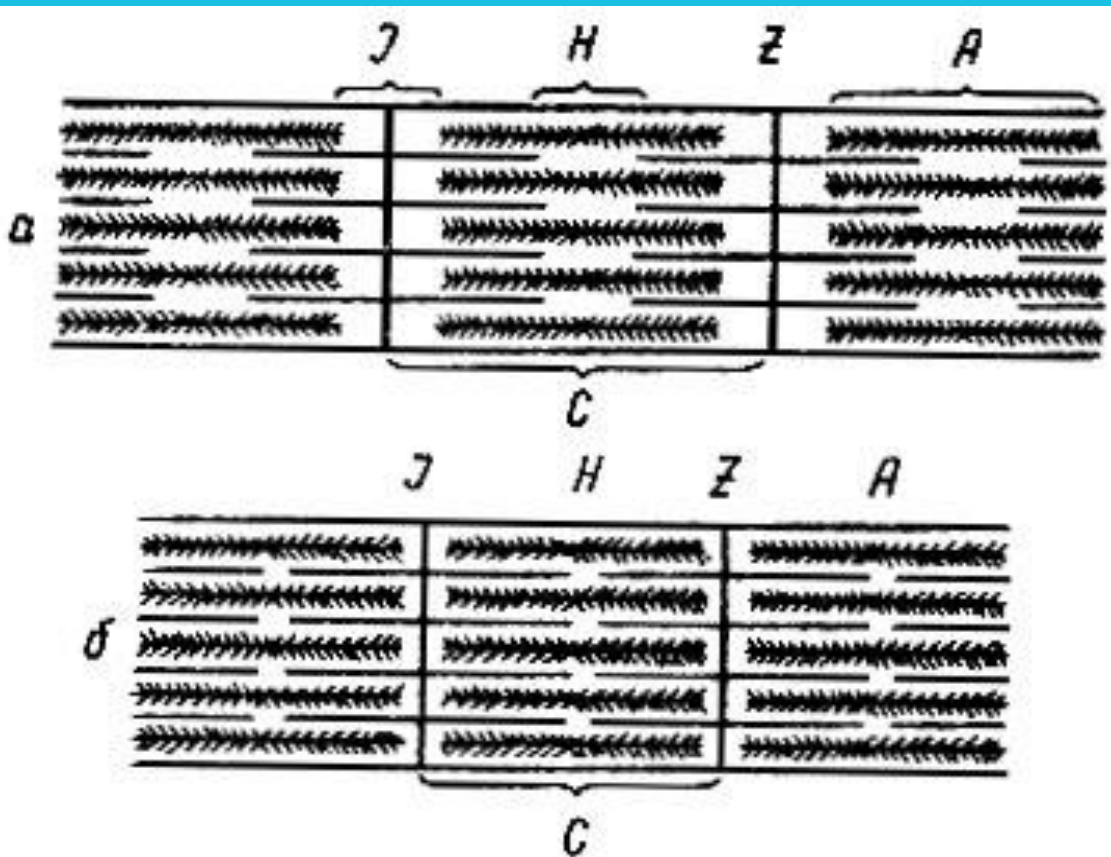
- **Форма мышц:** а — веретенообразная; б — двуглавая; в — двубрюшная; г — многобрюшная; д — двуперистая; е — одноперистая; 1 — головка; 2 — брюшко; 3 — сухожилие; 4 — промежуточное сухожилие; 5 — сухожильная перемычка

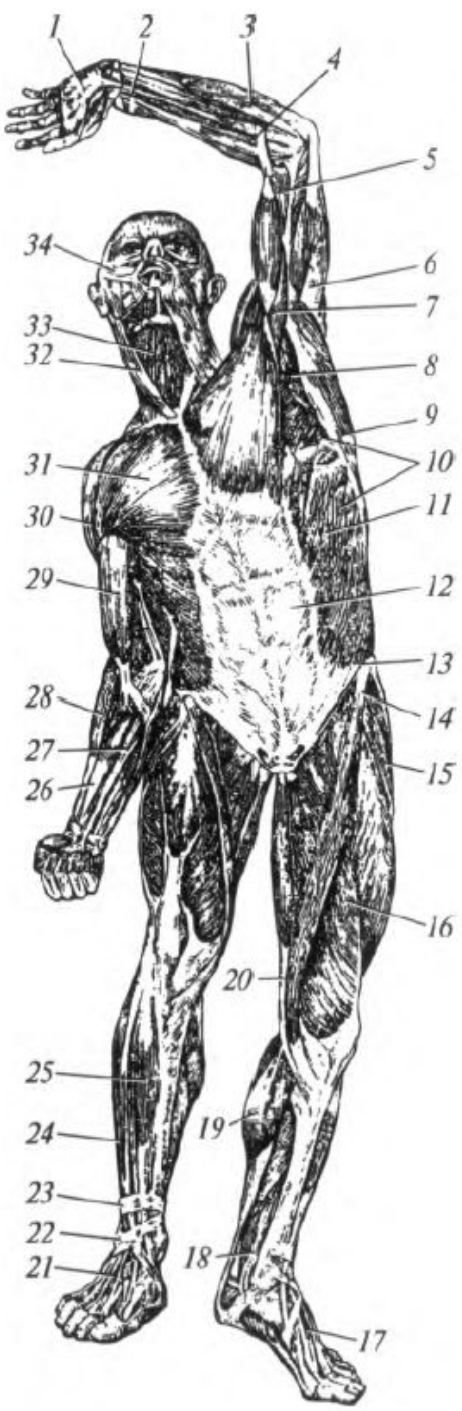




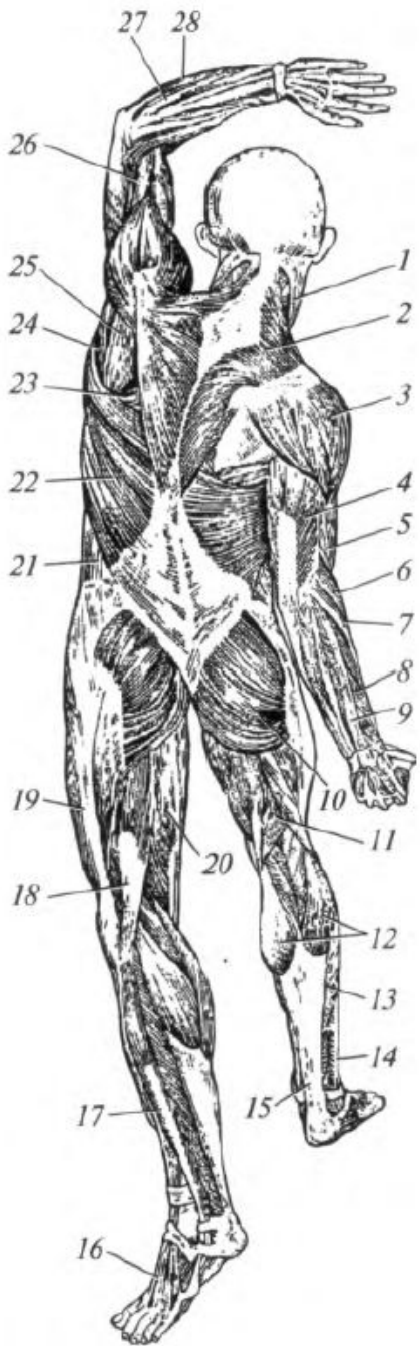
- **Схема строения поперечнополосатых мышечных волокон: 1 — поперечнополосатое мышечное волокно; 2 — кровеносный капилляр; 3 — миофибриллы; 4 — ядро; 5 — вегетативное нервное волокно; 6 — нервно-мышечный синапс; 7 — двигательное нервное волокно; 8 — эндомизий; 9 — сухожильная нить**

- Электронно-микроскопическая картина миофибриллы (схема). Взаимное расположение тонких актиновых и толстых миозиновых нитей в расслабленной (а) и сокращенной (б) миофибрилле. I - изотропный диск; H - светлая зона; Z - телофрагма; A - анизотропный диск; C - саркомер





- **Мышцы человека (вид спереди):** 1 — ладонный апоневроз; 2 — поверхностный сгибатель пальцев; 3 — локтевой сгибатель запястья; 4 — плечелучевая мышца; 5 — плечевая мышца; 6 — трехглавая мышца плеча; 7 — клювовидно-плечевая мышца; 8 — подмышечная полость; 9 — широчайшая мышца спины; 10 — передняя зубчатая мышца; 11 — наружная косая мышца живота; 12 — прямая мышца живота (контуры); 13 — паховая связка; 14 — портняжная мышца; 15 — латеральная широкая мышца; 16 — медиальная широкая мышца; 17 — мышцы тыла стопы; 18 — задняя большеберцовая мышца; 19 — трехглавая мышца голени; 20 — тонкая мышца; 21 — короткий разгибатель пальцев; 22 — нижний удерживатель сухожилий мышц-разгибателей; 23 — верхний удерживатель сухожилий мышц-разгибателей; 24 — длинный разгибатель пальцев; 25 — передняя большеберцовая мышца; 26 — лучевой сгибатель запястья; 27 — длинная ладонная мышца; 29 — двуглавая мышца плеча; 30 — дельтовидная мышца; 31 — большая грудная мышца; 32 — грудино-ключично-сосцевидная мышца; 33 — мышцы шеи, лежащие ниже подъязычной кости; 34 — мимические мышцы



- **Мышцы человека (вид сзади):** 1 — грудино-ключично-сосцевидная мышца; 2 — трапецевидная мышца; 3 — дельтовидная мышца; 4 — трехглавая мышца плеча; 5 — двуглавая мышца плеча; 6 — плечелучевая мышца; 7 — длинный лучевой разгибатель запястья; 8 — длинная мышца, отводящая большой палец; 9 — разгибатель пальцев; 10 — большая ягодичная мышца; 11 — полуперепончатая мышца; 12 — икроножная мышца; 13 — камбаловидная мышца; 14 — латеральная группа мышц голени; 15 — Ахиллово сухожилие; 16 — мышцы тыла стопы; 17 — длинная малоберцовая мышца; 18 — двуглавая мышца бедра; 19 — подвздошно-большеберцовый тракт; 20 — полусухожильная мышца; 21 — наружная косая мышца живота; 22 — широчайшая мышца спины; 23 — ромбовидная мышца; 24 — большая круглая мышца; 25 — подостная мышца; 26 — плечевая мышца; 27 — локтевой разгибатель запястья; 28 — локтевой сгибатель запястья