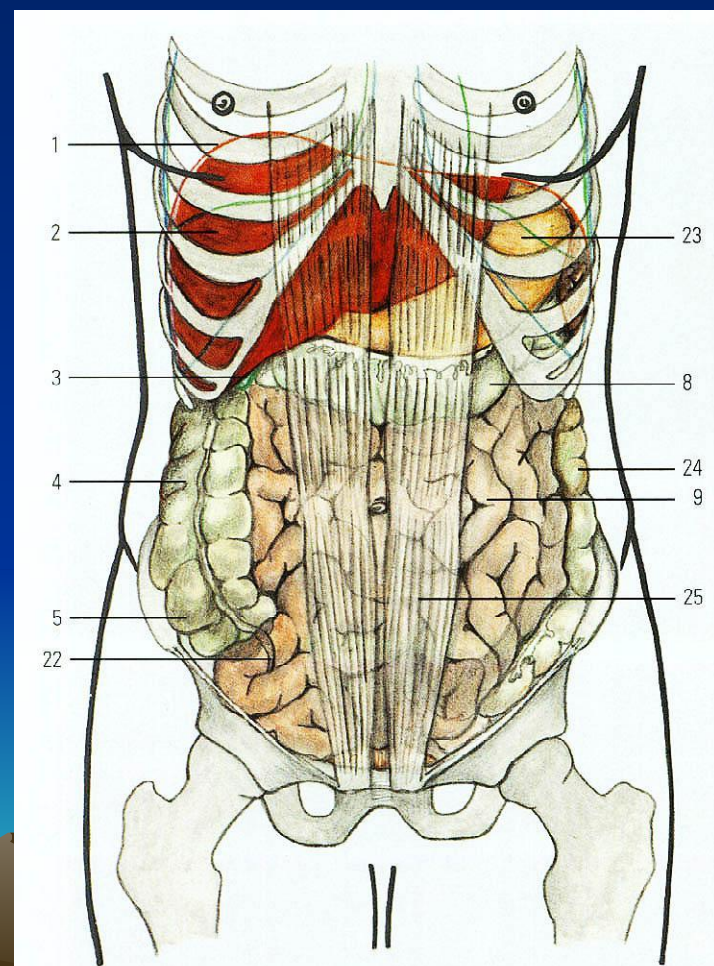


ДАГЕСТАНСКАЯ ГОСУДАРСТВЕННАЯ МЕДИЦИНСКАЯ АКАДЕМИЯ  
КАФЕДРА ОПЕРАТИВНОЙ ХИРУРГИИ С ТОПОГРАФИЧЕСКОЙ АНАТОМИЕЙ

## ЛЕКЦИЯ

# КЛИНИЧЕСКАЯ АНАТОМИЯ брюшной полости

лектор: Доцент Киблаев И.Г.

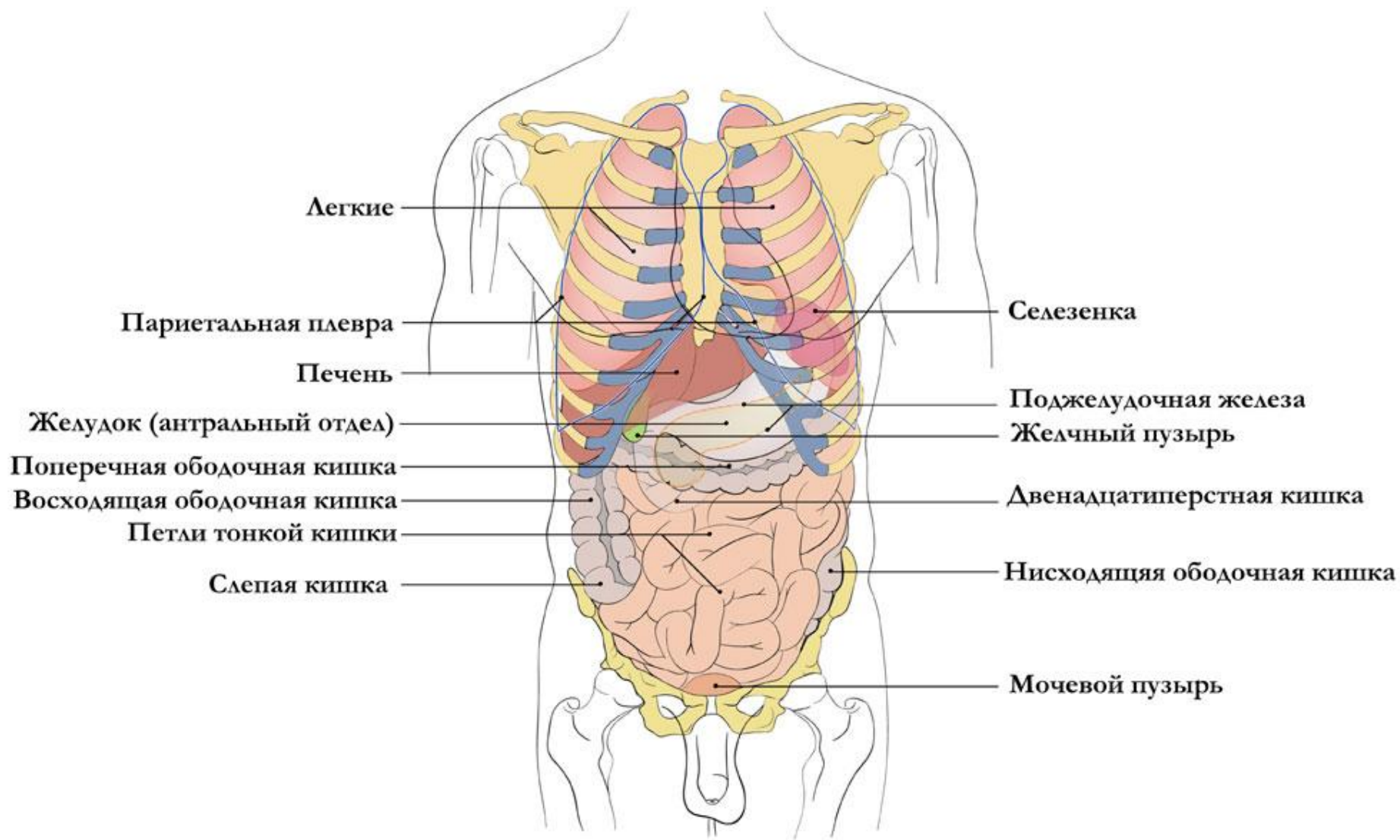






# Голотопия органов брюшной полости

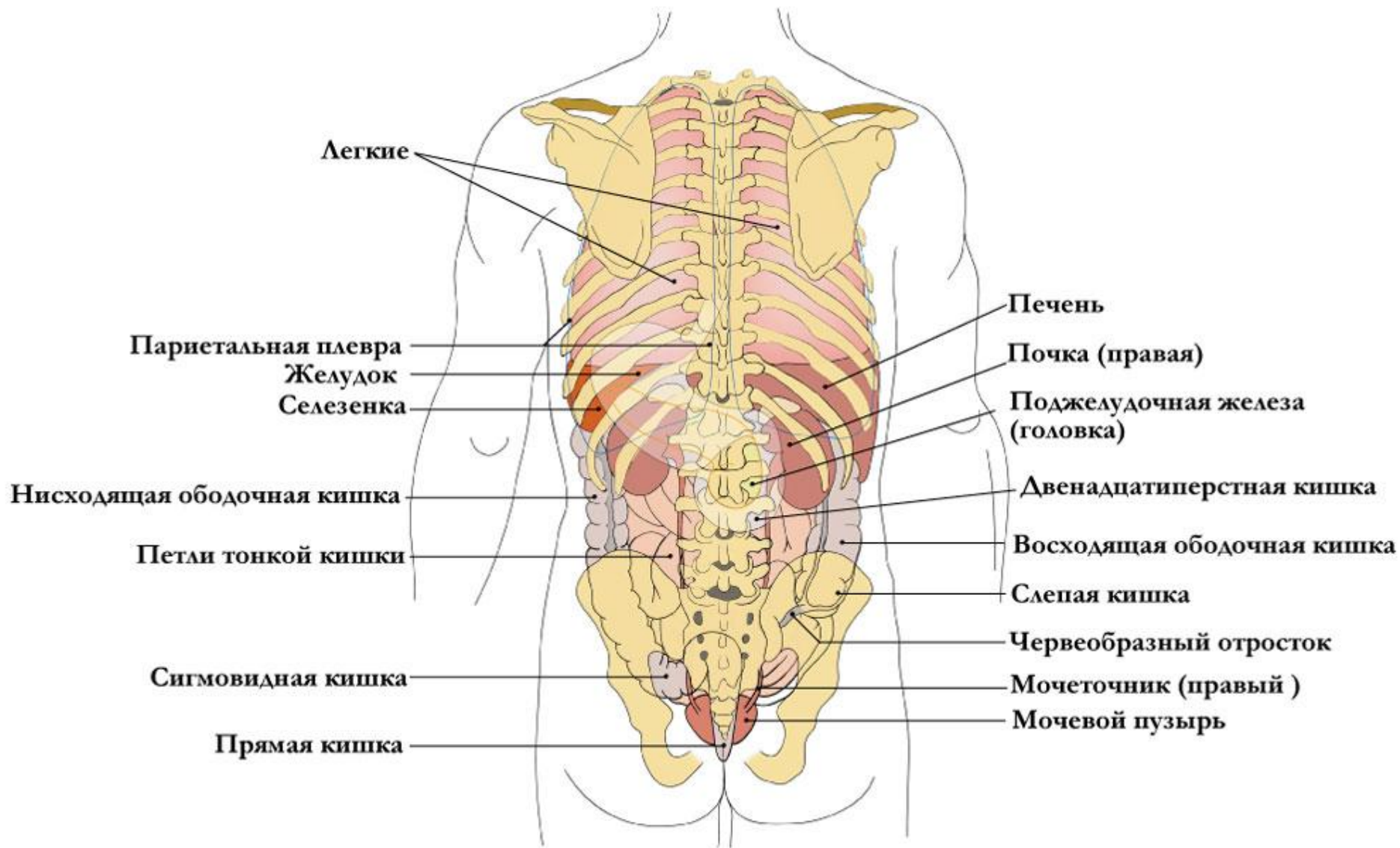
(вид спереди)





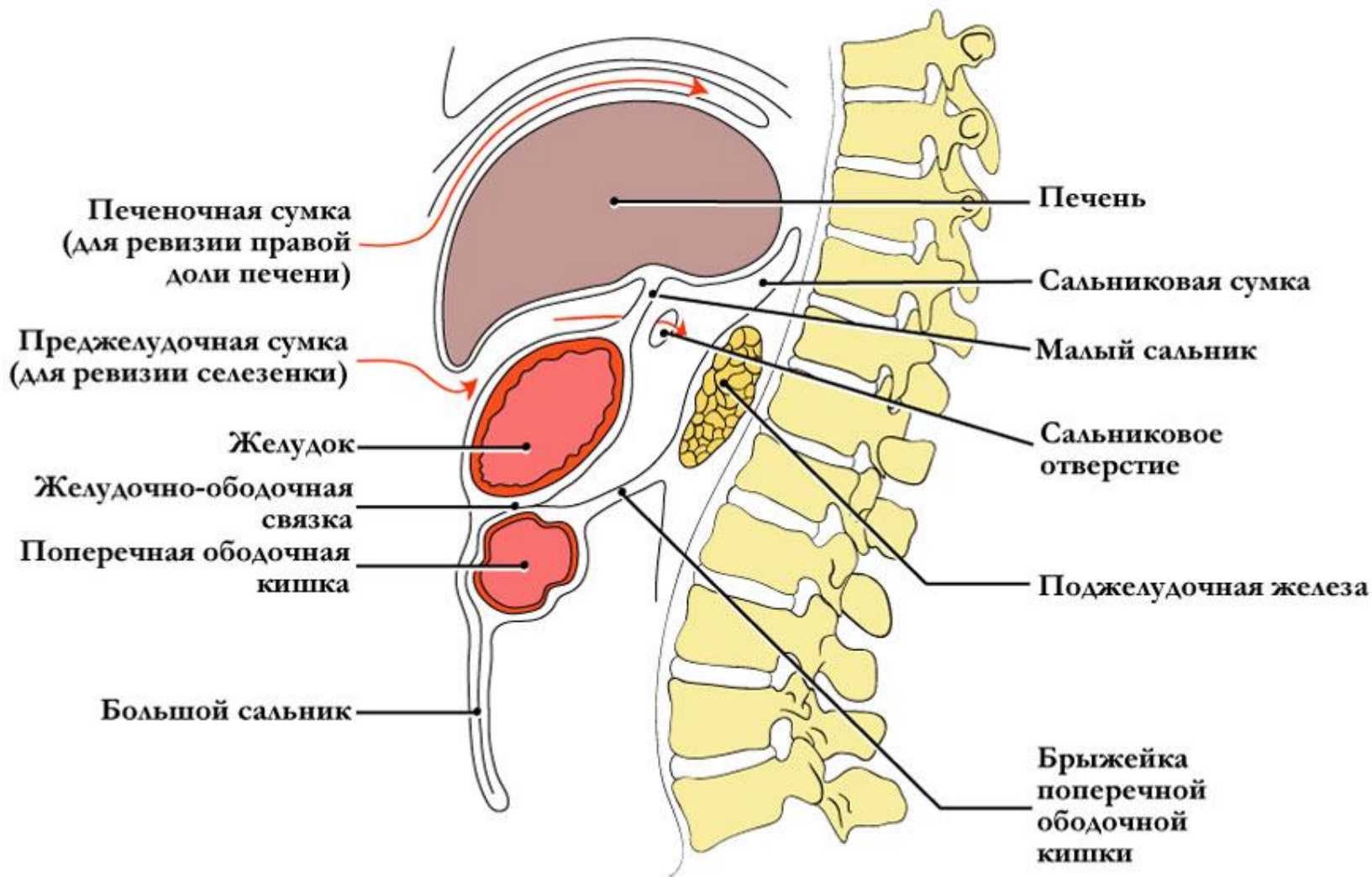
# Голотопия органов брюшной полости

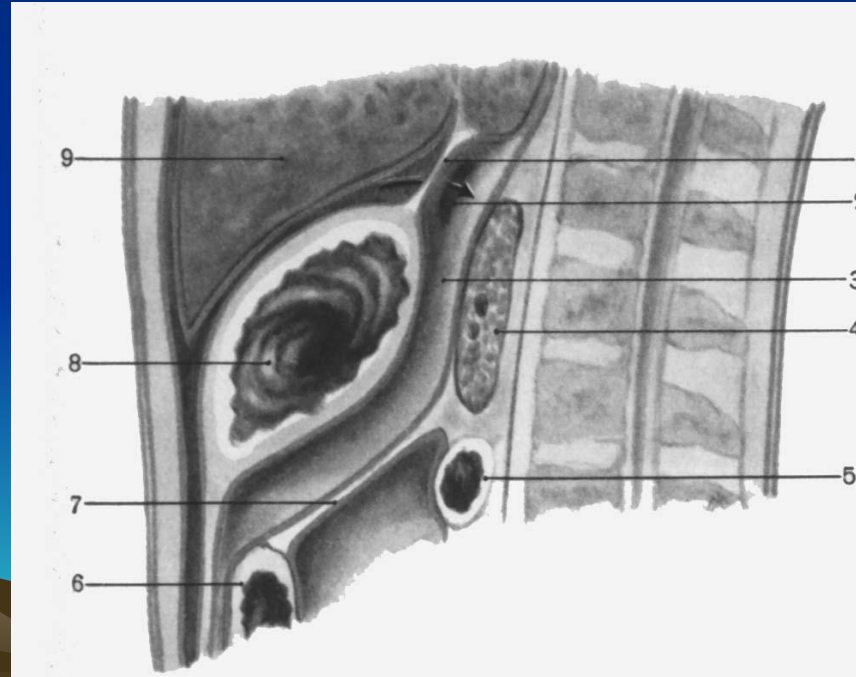
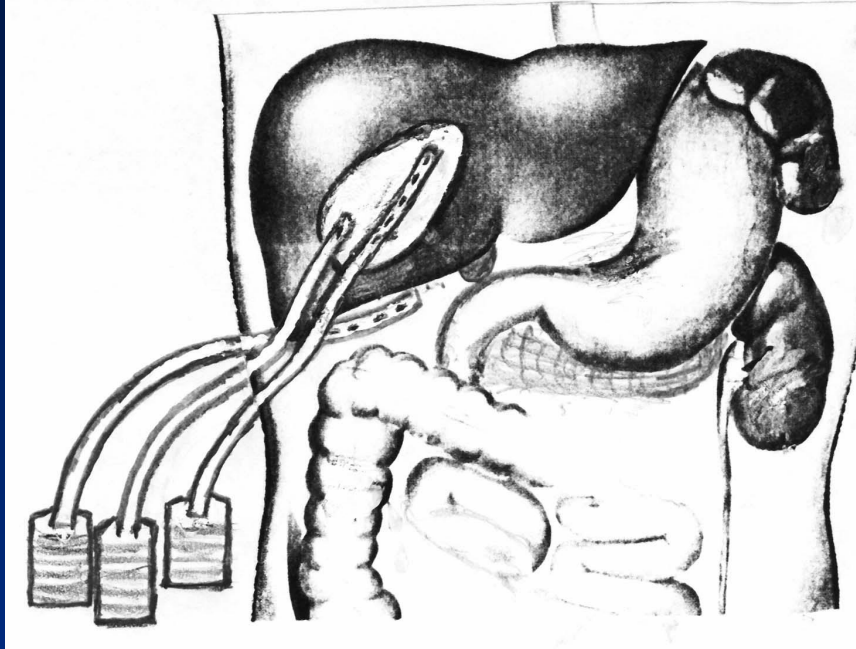
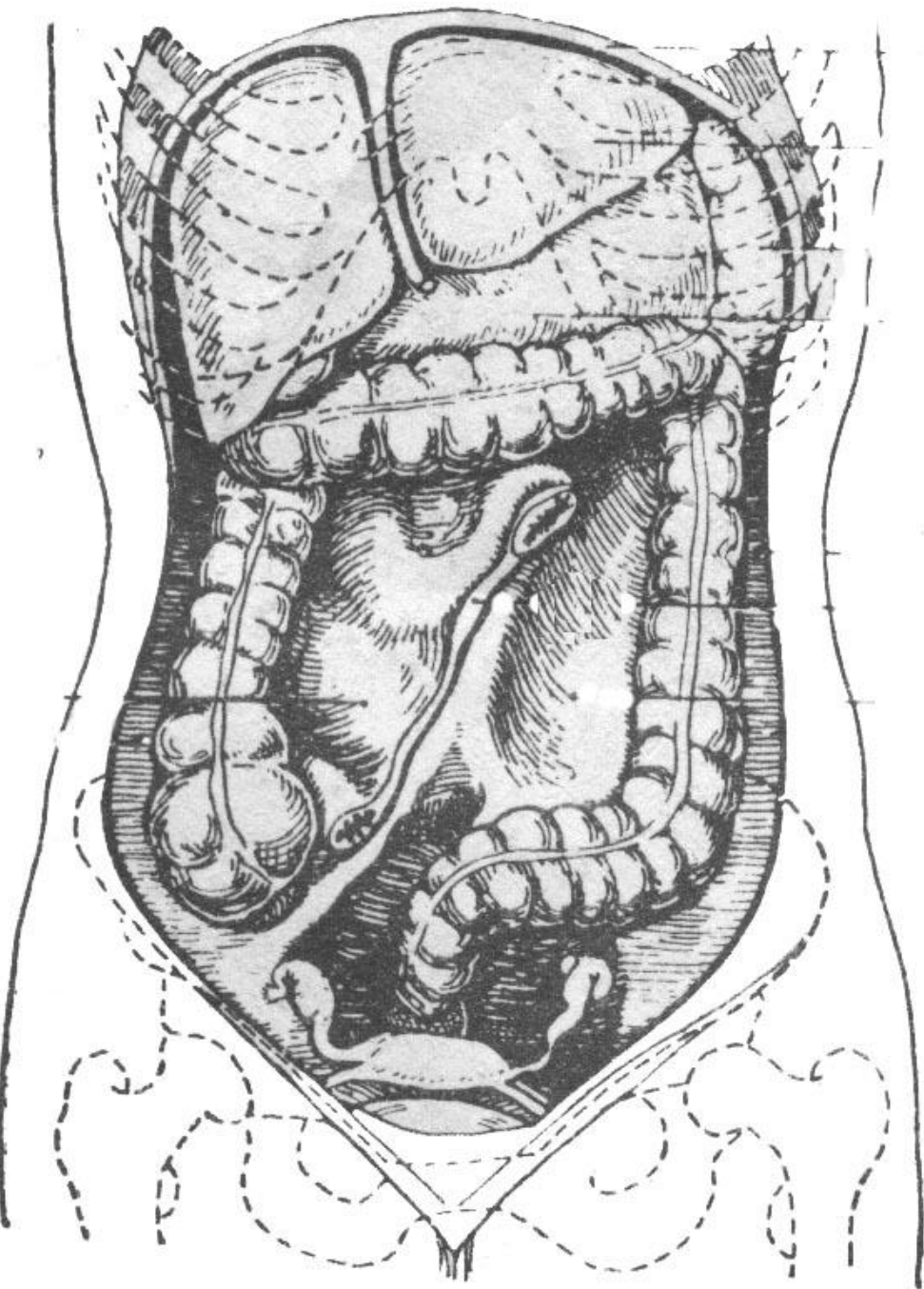
(вид сзади)

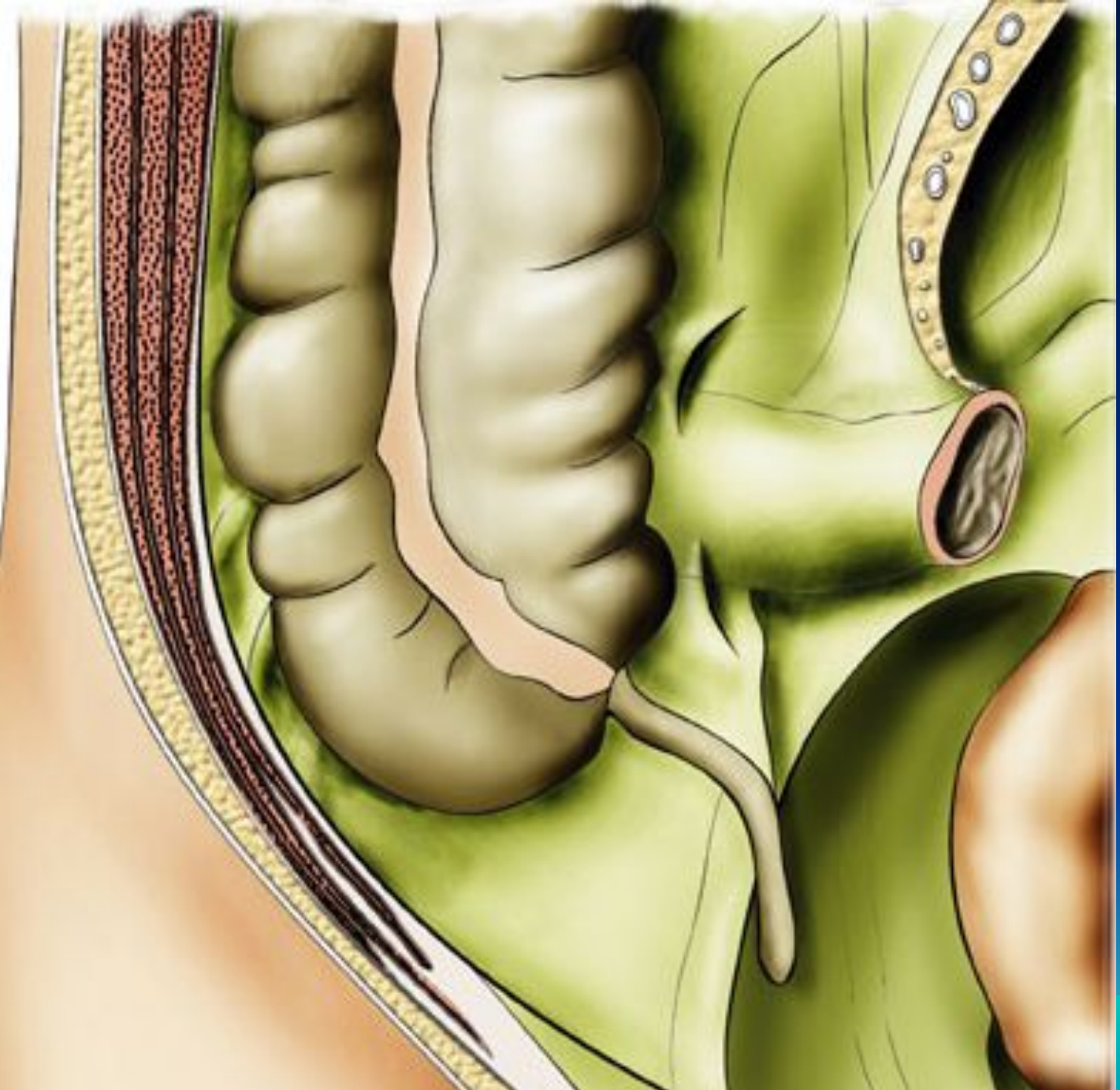




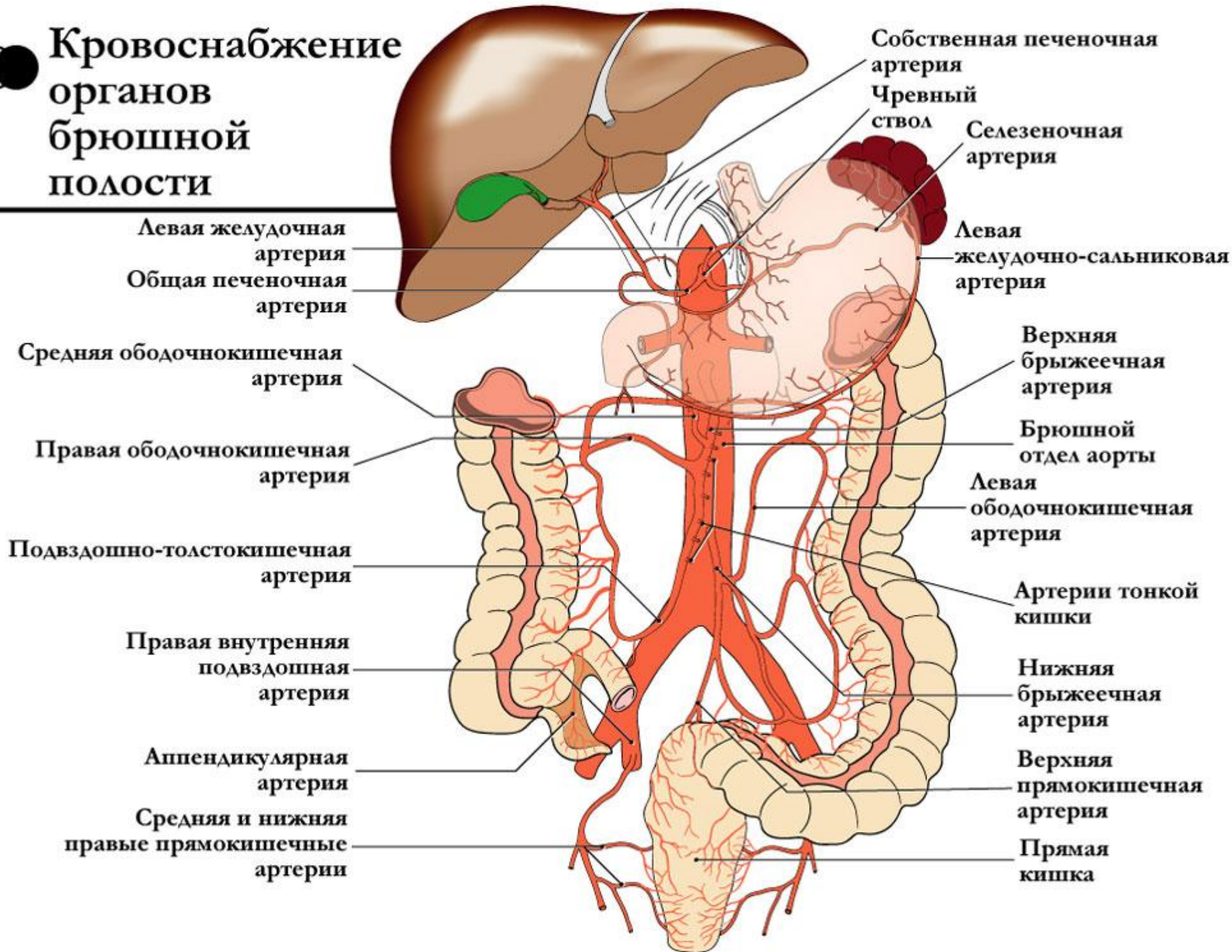
# Сумки верхнего этажа брюшной полости (вид со стороны селезенки)







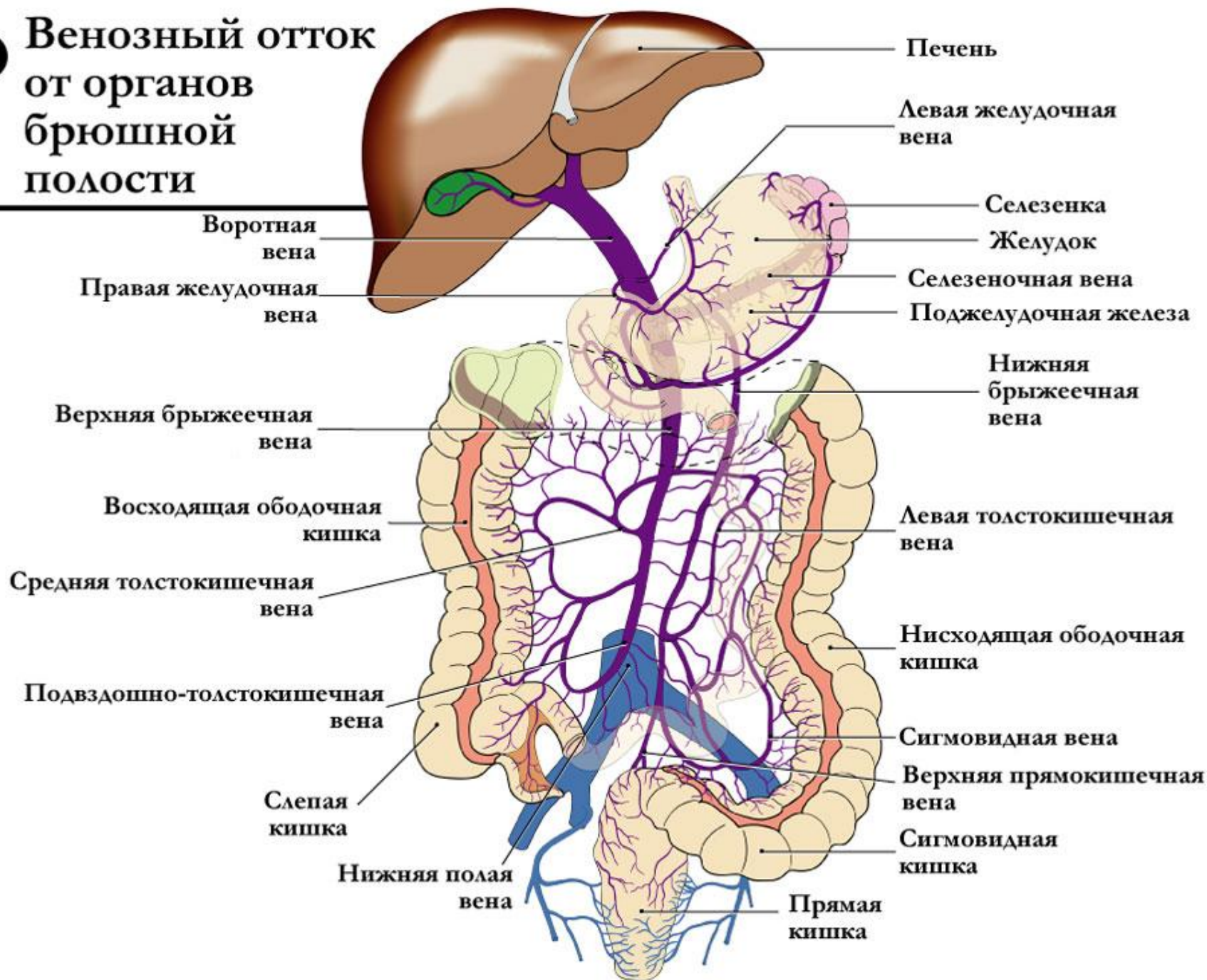
# Кровоснабжение органов брюшной полости



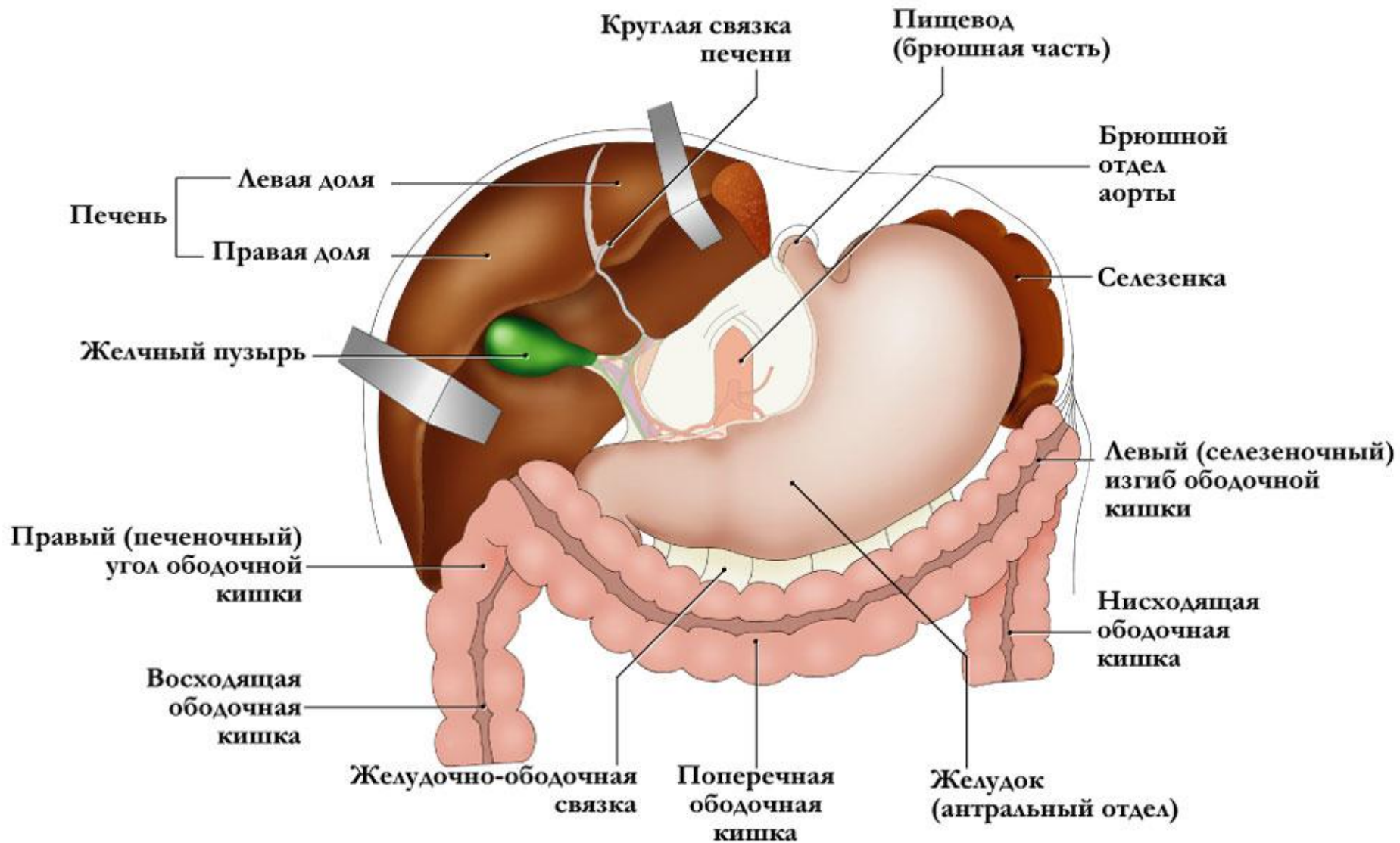




# Венозный отток от органов брюшной полости

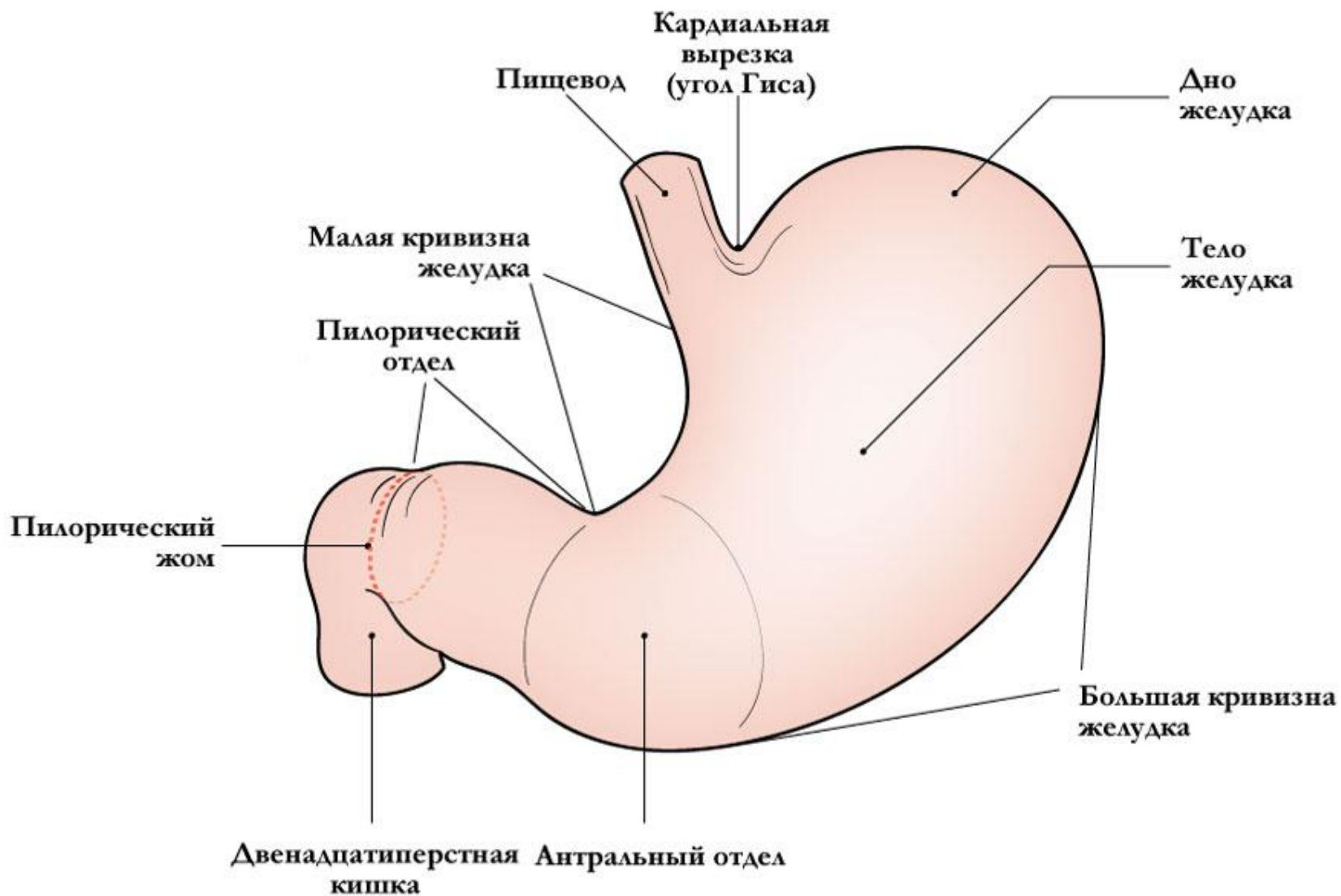


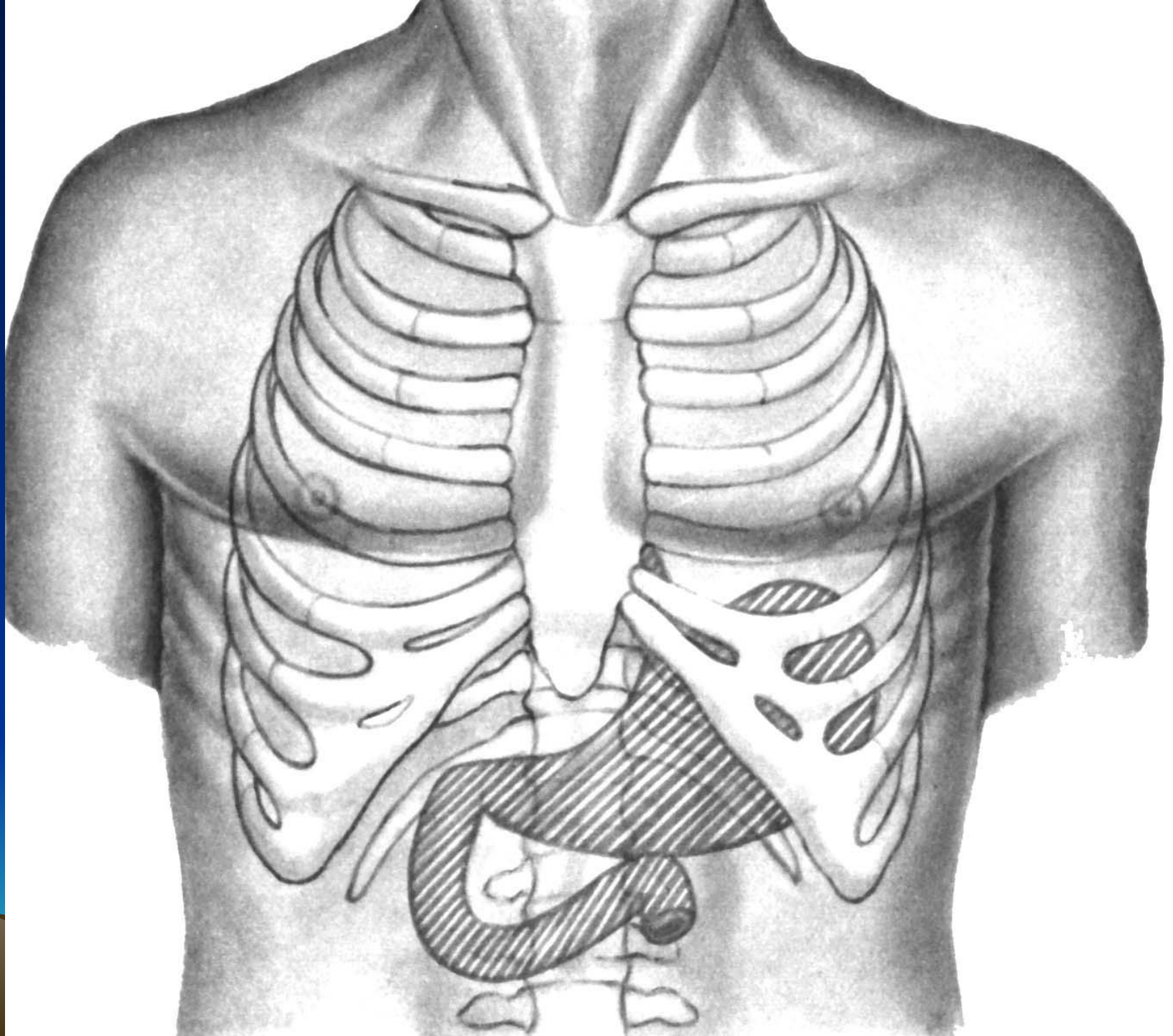
# Верхний этаж брюшной полости





# Отделы желудка





Желудок располагается в  
верхнем этаже брюшной полости  
в эпигастральной области  
(подложечной *scoliculus cordis*)  $\frac{3}{4}$   
слева и  $\frac{1}{4}$  справа от срединной  
ЛИНИИ.



# Формы желудка

- а) ретортообразная - типичная
- б) грушевидная – начальная степень дилатации
- в) мешковидная форма – желудок большой, растянутый, складки слизистой сглажены
- г) серповидный желудок – желудок преклонного возраста
- д) желудок формы песочных часов – желудок на грани патологии.



# Функции желудка:

1. Резервуар для приема пищи
2. Секреторная
3. Экскреторная
4. Инкреторная (фактор Кастла)
5. Всасывается
6. Моторная
7. Барьерная (бактериостатическая)
8. Викарный орган (заместительный орган).  
Вместо почек выделяет мочевину.



# Различают три положения желудка:

1. Вертикальное положение у лиц «узко» и длиннотелых (долихоморфных)
2. Горизонтальное положение у лиц широкотелых (брахиморфной конституции)
3. Косое – у мезоморфного телосложения





# Размеры желудка:

- Длина – 25-30 см
- Диаметр в широком месте – 12-14 см.
- Вместимость желудка 2-2,5 л
- У новорожденных – 7-14 см<sup>3</sup>



# Желудок имеет 8 связок

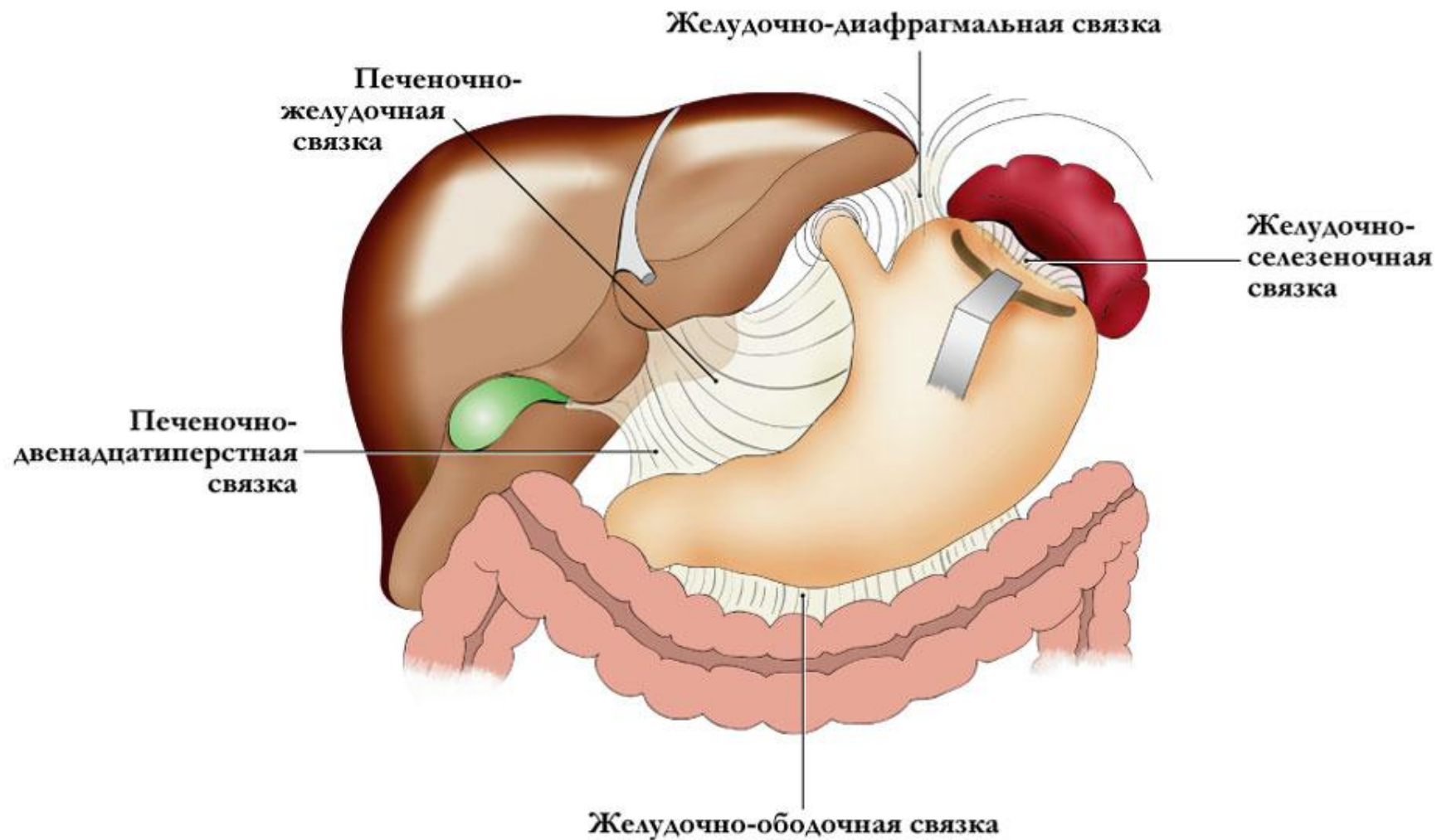
**6 связок – поверхностных**

**2 связки – глубоких**

1. Желудочно-ободочная (lig. gastrocolicum)
2. Желудочно-селезеночная (lig. gastrosplenicum)
3. Желудочно-диафрагмальная (lig. gastrophrenicum)
4. Диафрагмально-пищеводная (lig. phrenicooesophageum)
5. Печеночно-желудочная (lig. hepatogastricum)
6. Печеночно-привратниковая (lig. hepatopyloricum)



# Связки желудка



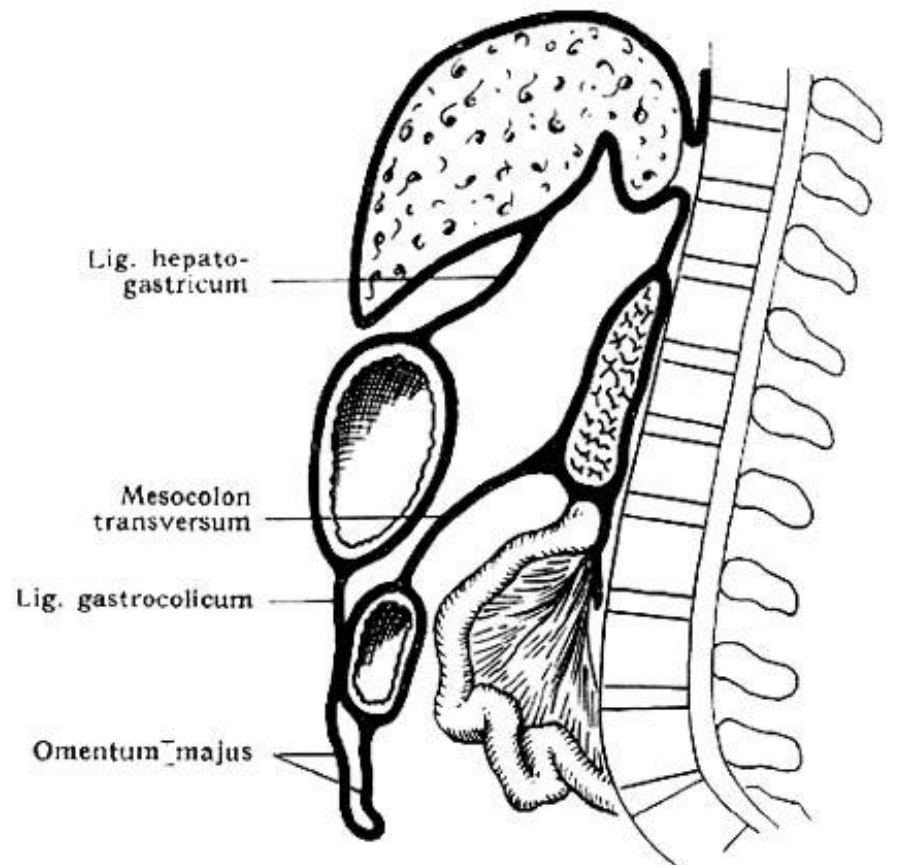
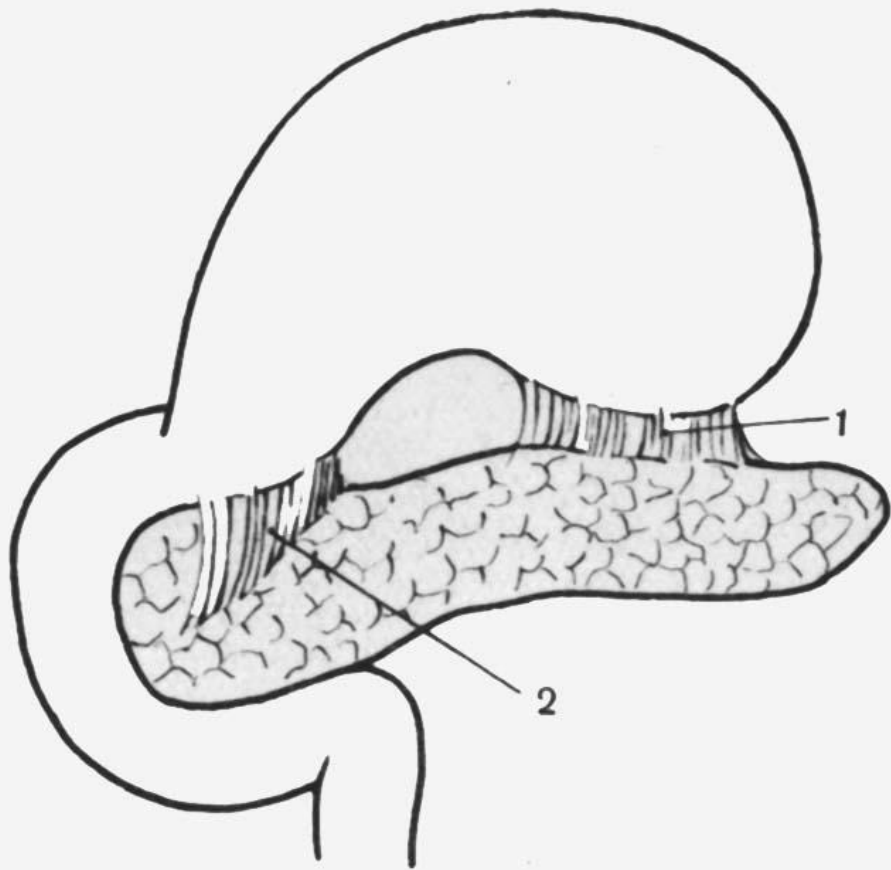
# Глубокие связки желудка

7. Желудочно-поджелудочная (lig. gastropancreaticum)

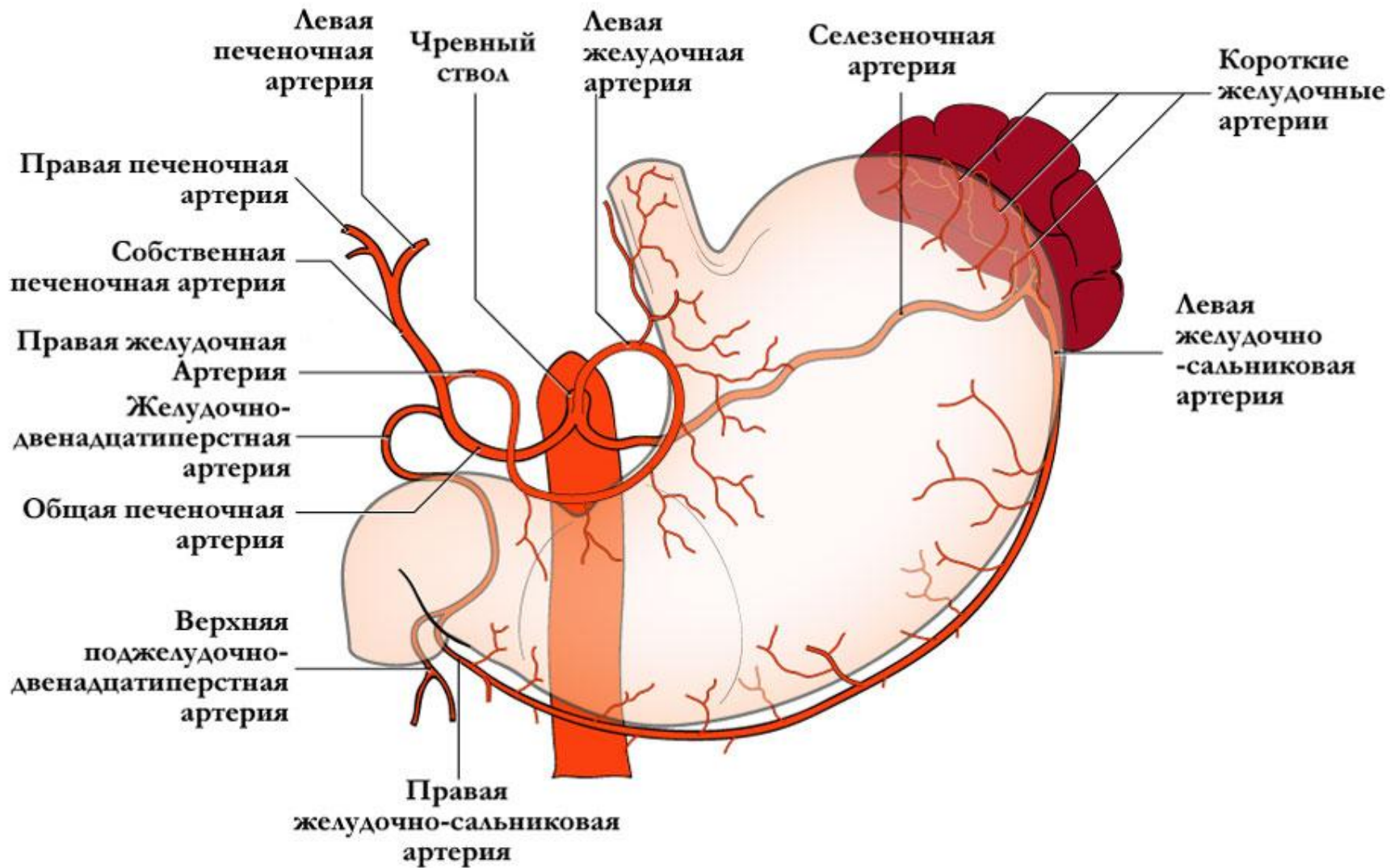
8. Привратнико-поджелудочная (lig. pyloropancreaticum)

Может быть одна сплошная глубокая связка lig. gastropancreaticum complectum

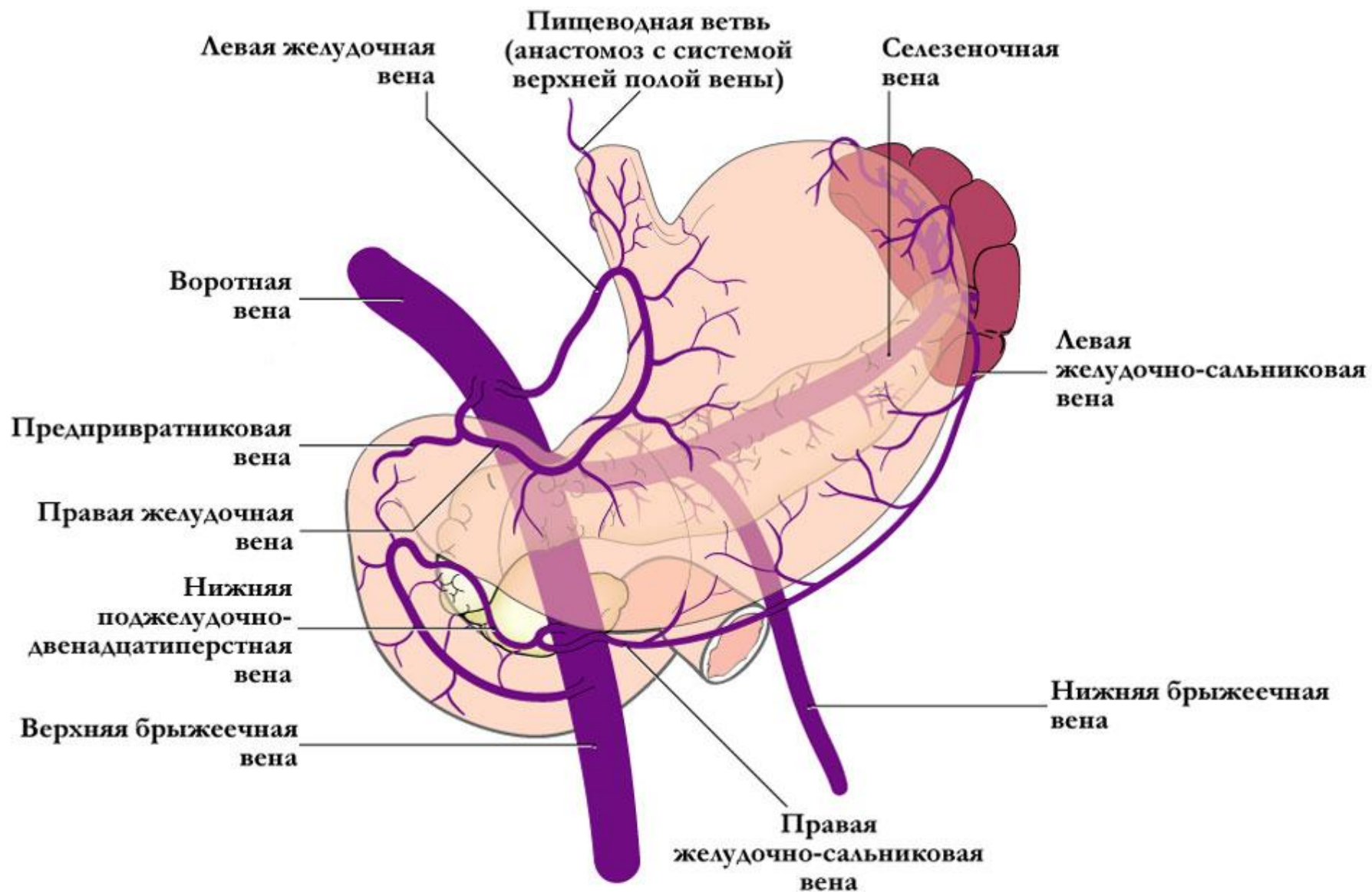




# Кровоснабжение желудка

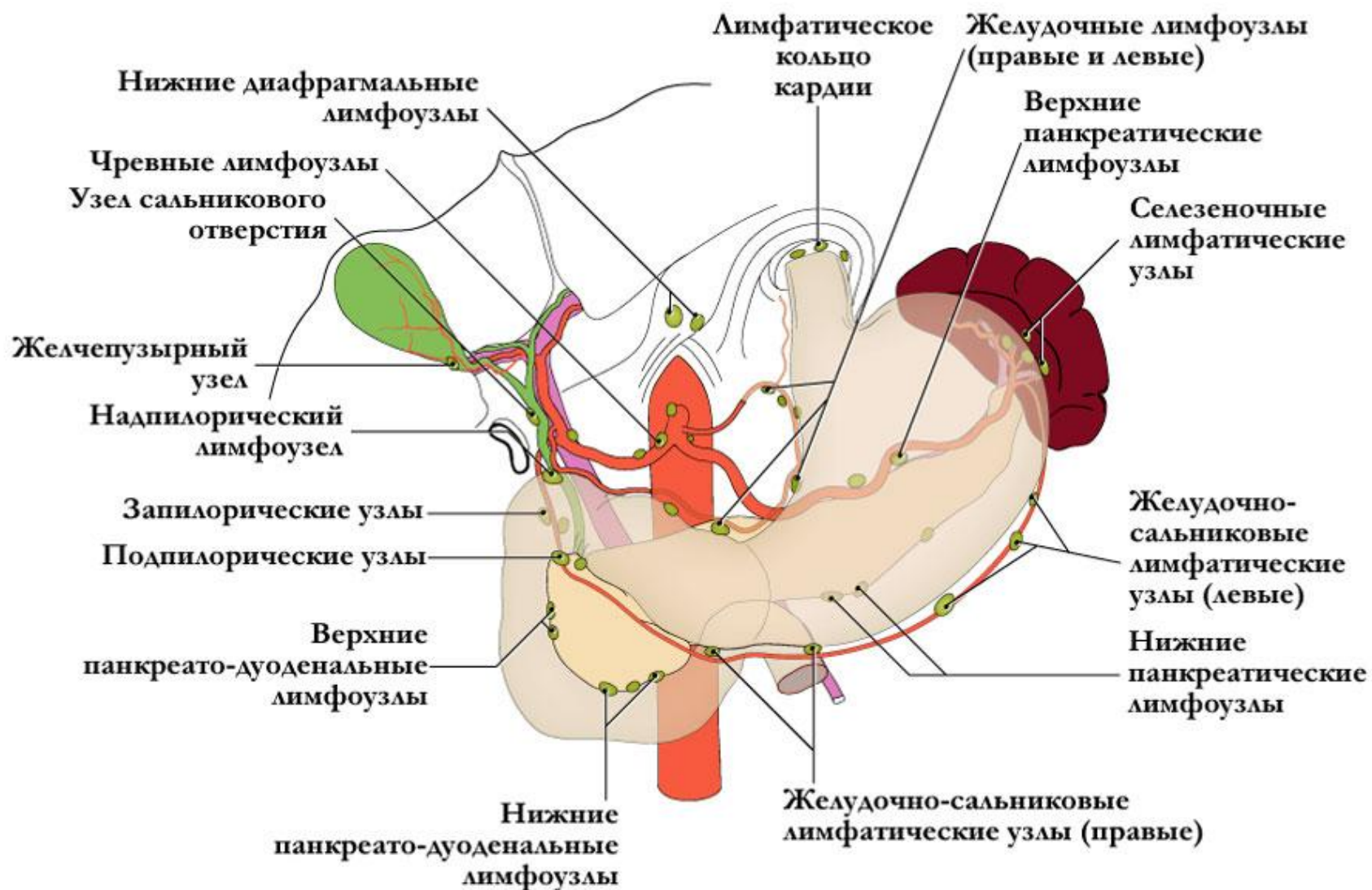


# Венозный отток от желудка





# Лимфоотток от желудка и двенадцатиперстной кишки





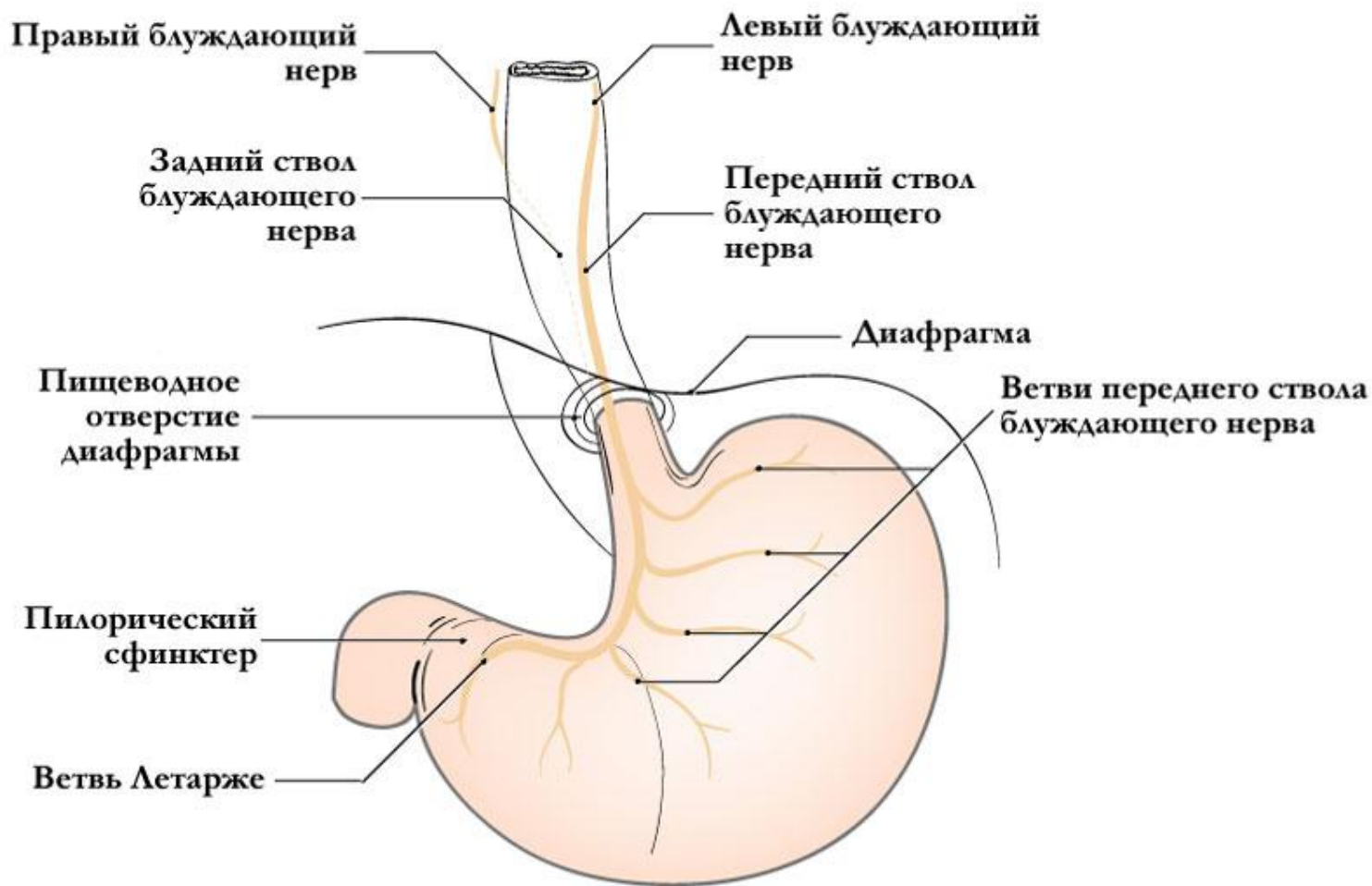
# Желудок имеет экстра и интрамуральную иннервацию:

- Парасимпатическая и симпатическая (солнечное сплетение)
- Ауэрбаховское и мейснеровское сплетение (внутренностная система ганглиозных клеток).

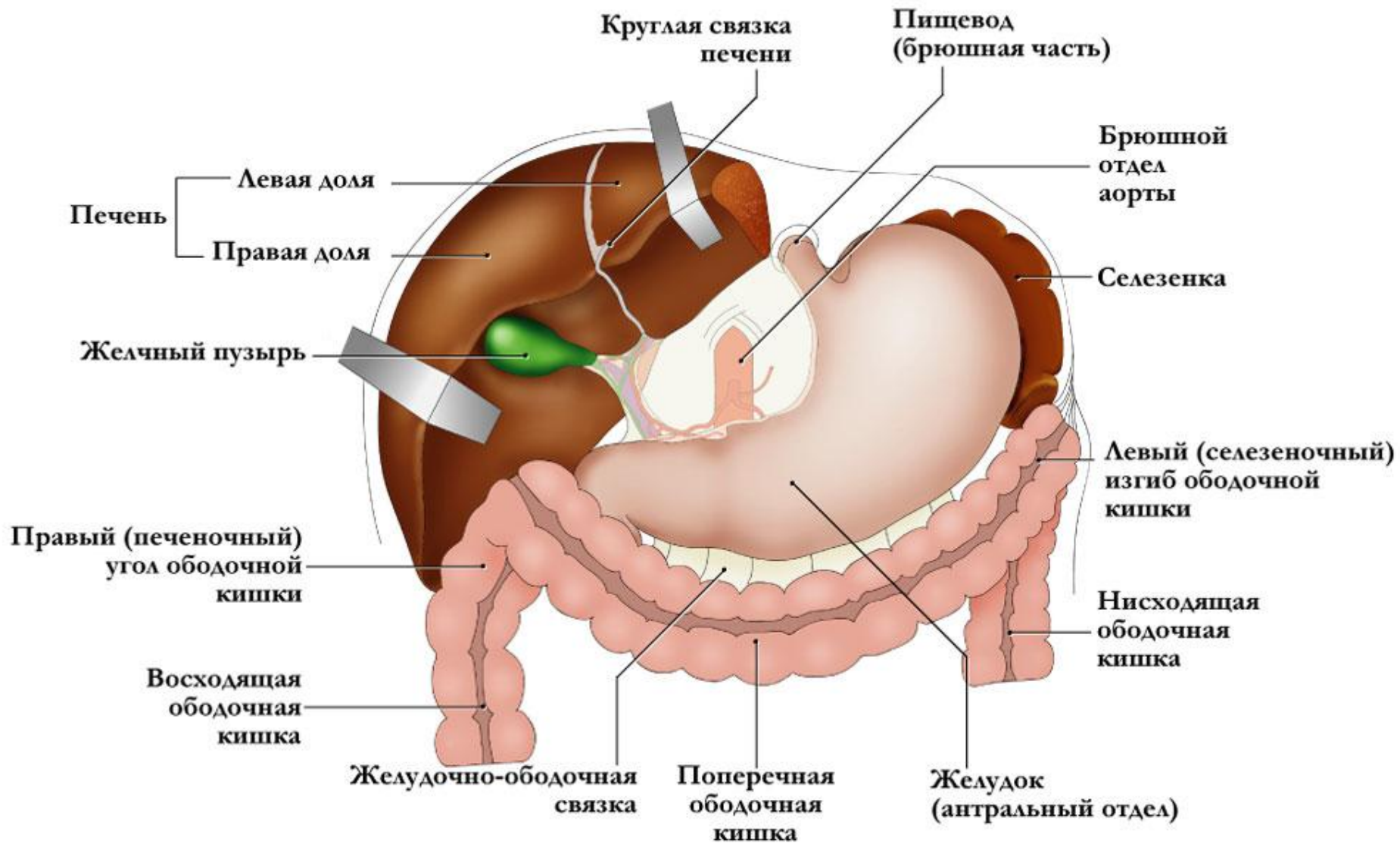




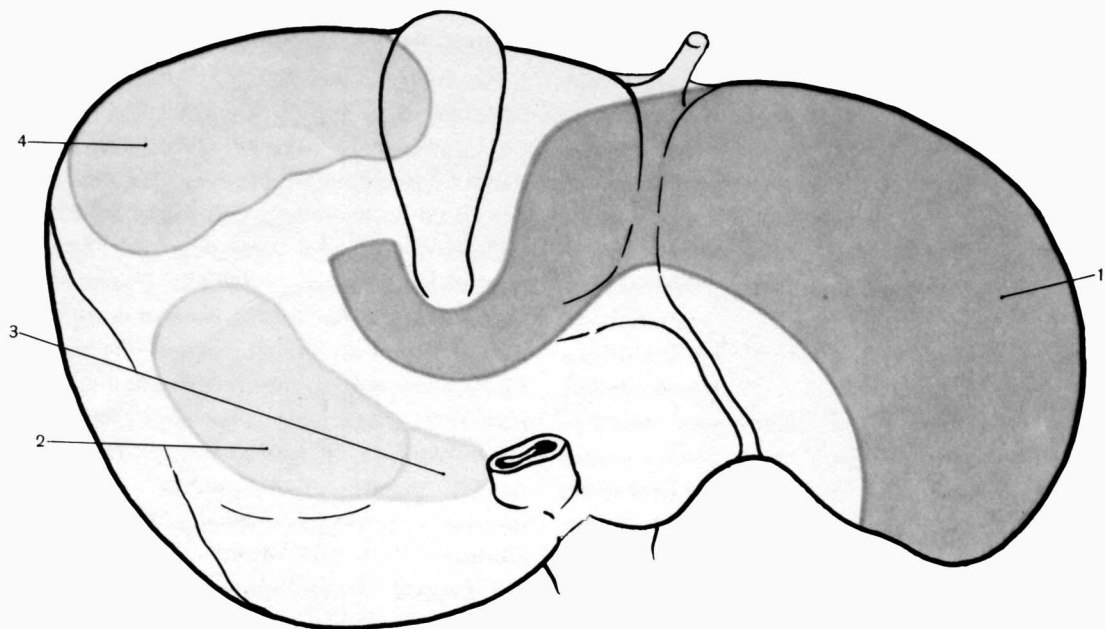
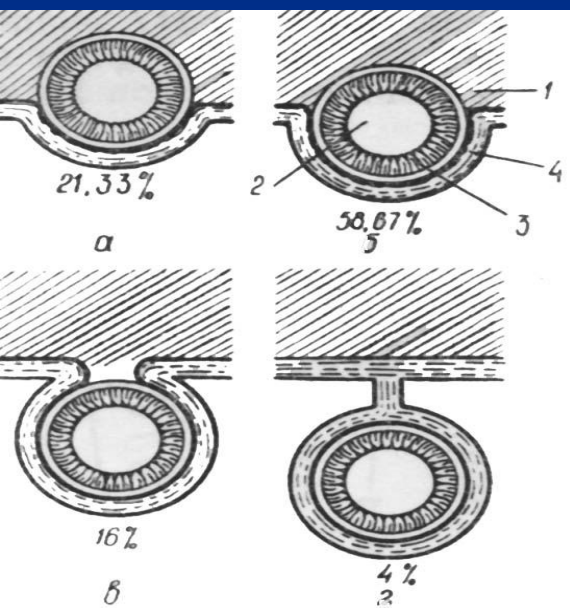
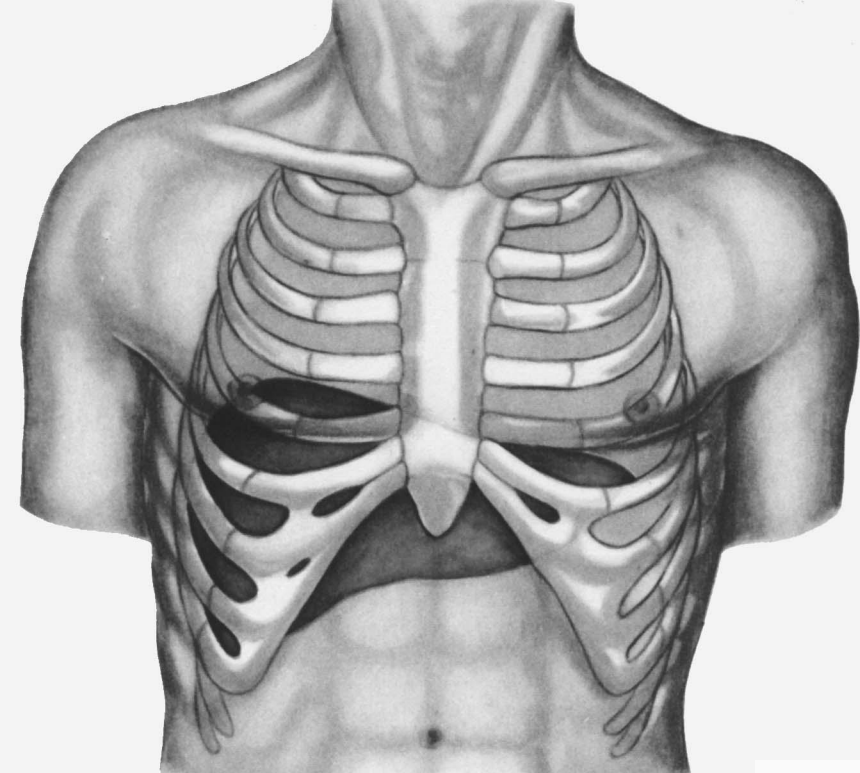
# Иннервация желудка

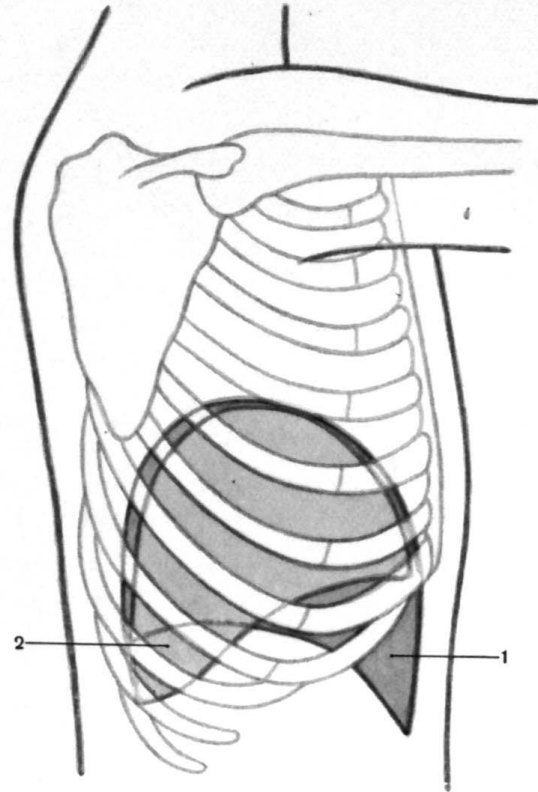


# Верхний этаж брюшной полости

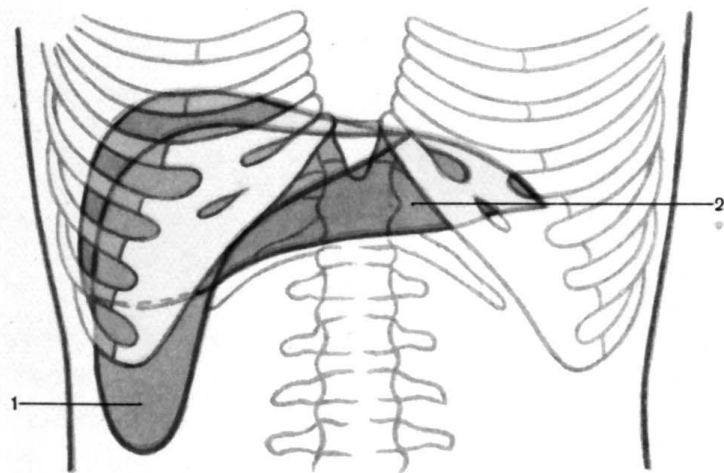


# СКЕЛЕТОТОПИЯ И СИНТОПИЯ ПЕЧЕНИ

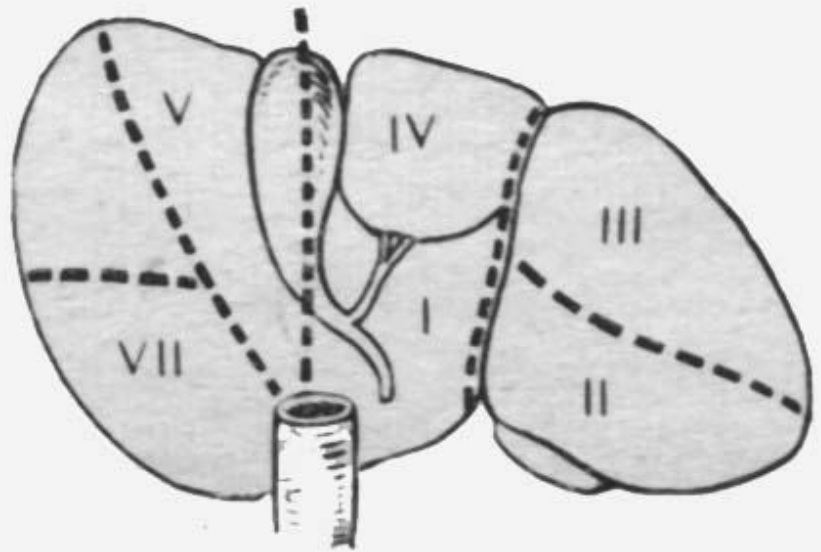
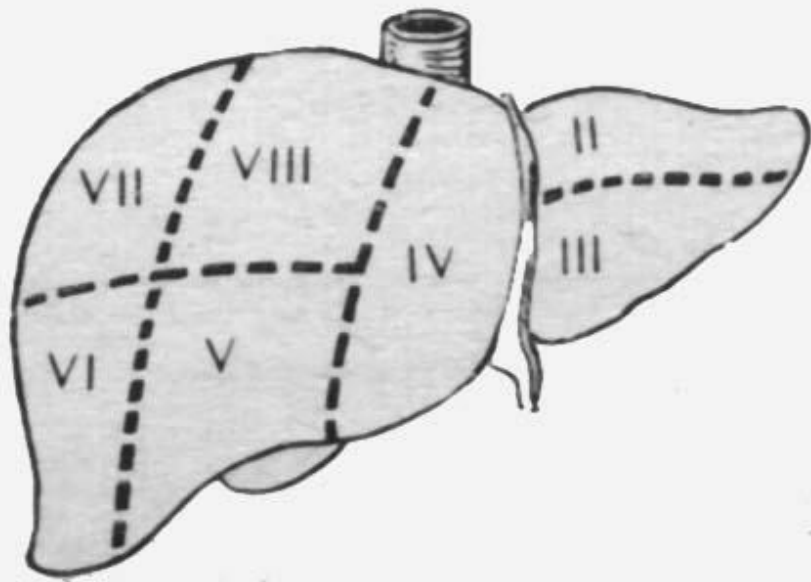




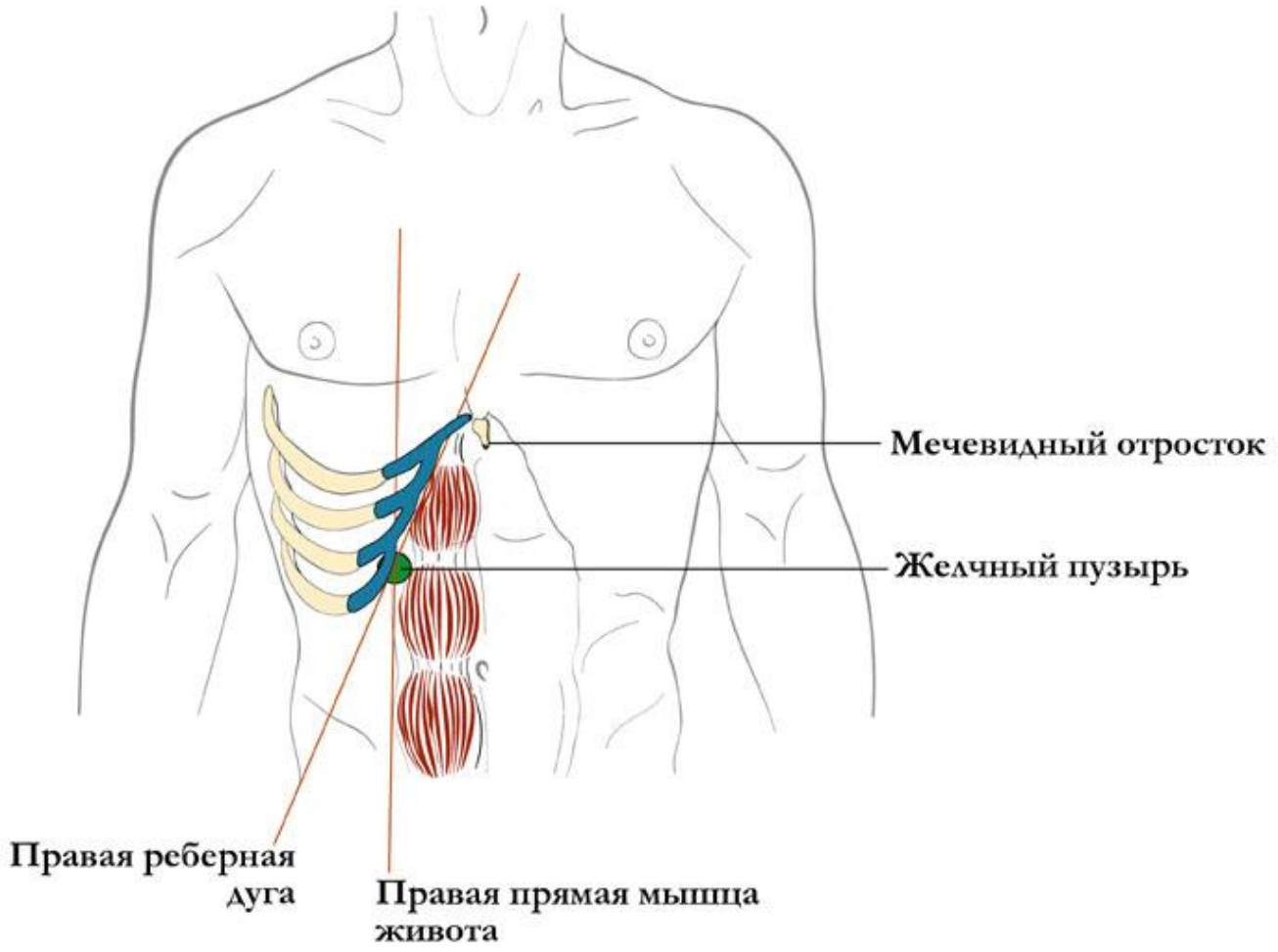
A



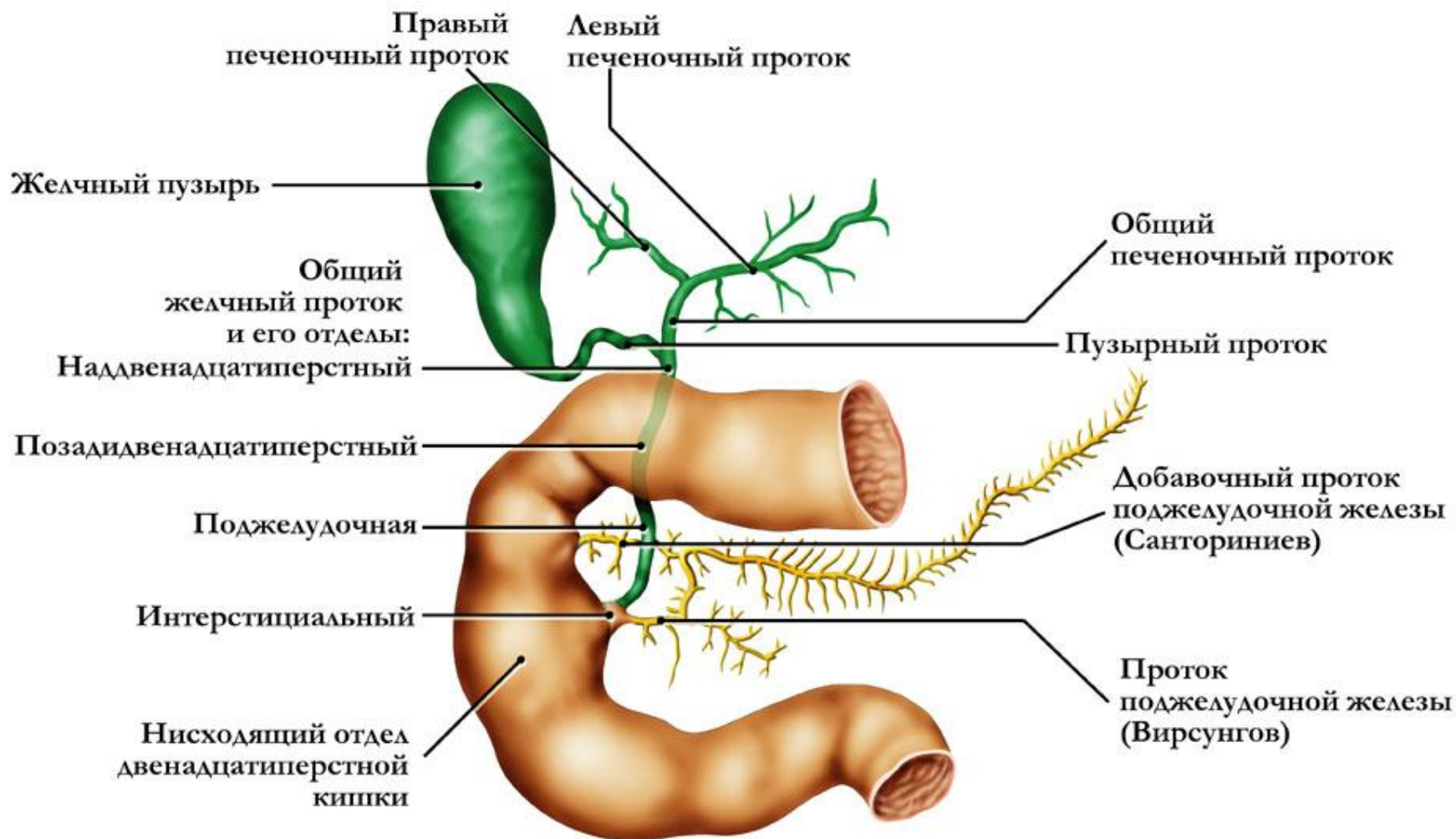
Б



# Голотопия желчного пузыря



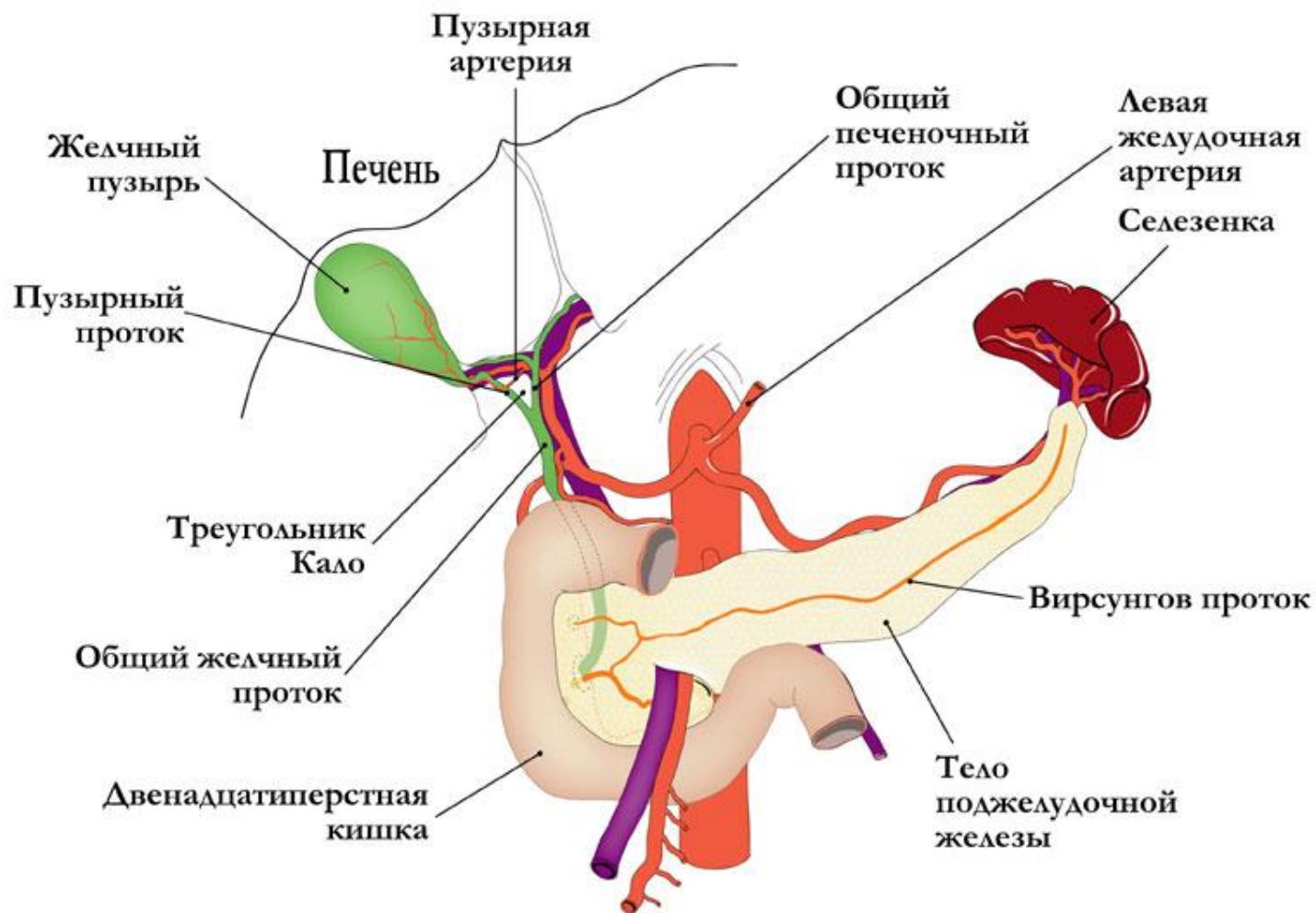
# Панкреато-биллиарная система





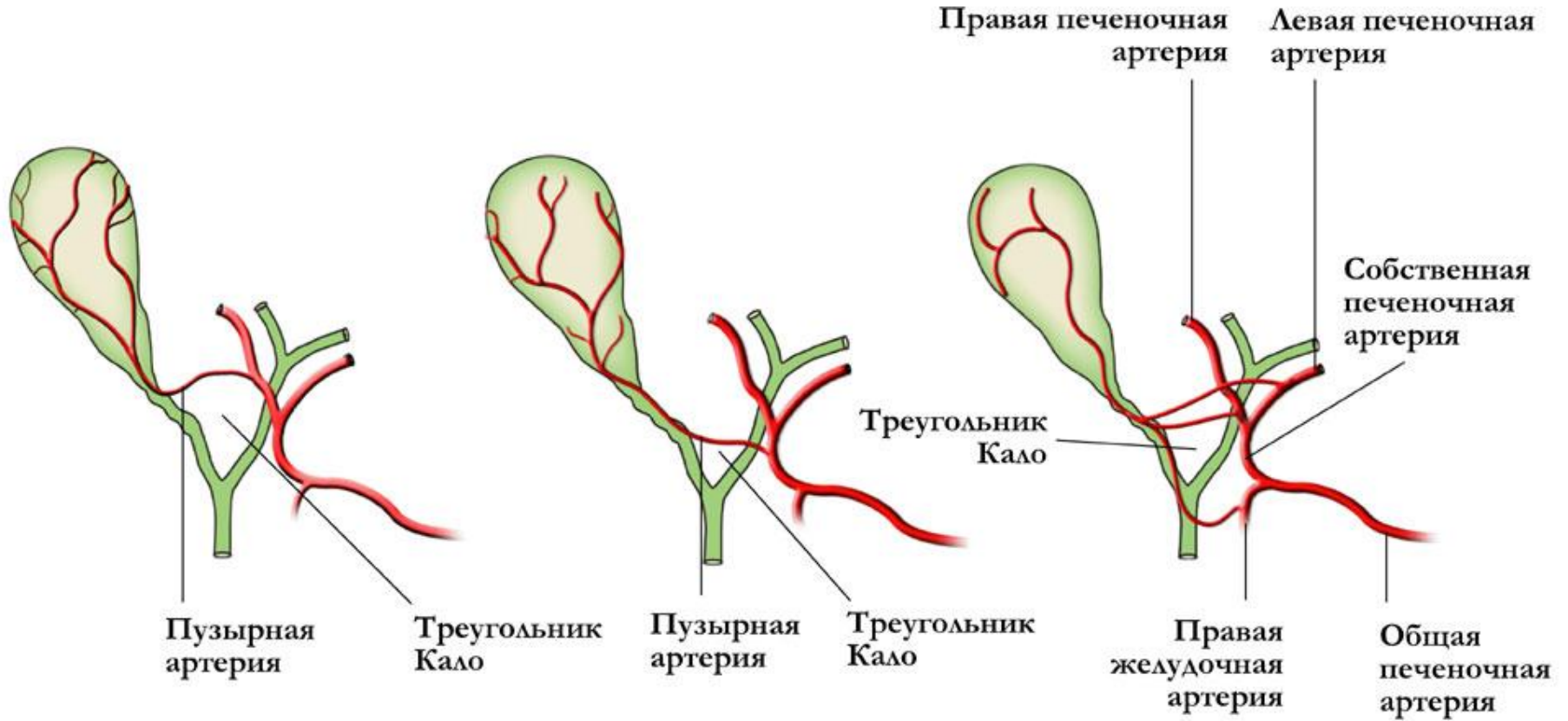


# Ворота печени, Треугольник Кало

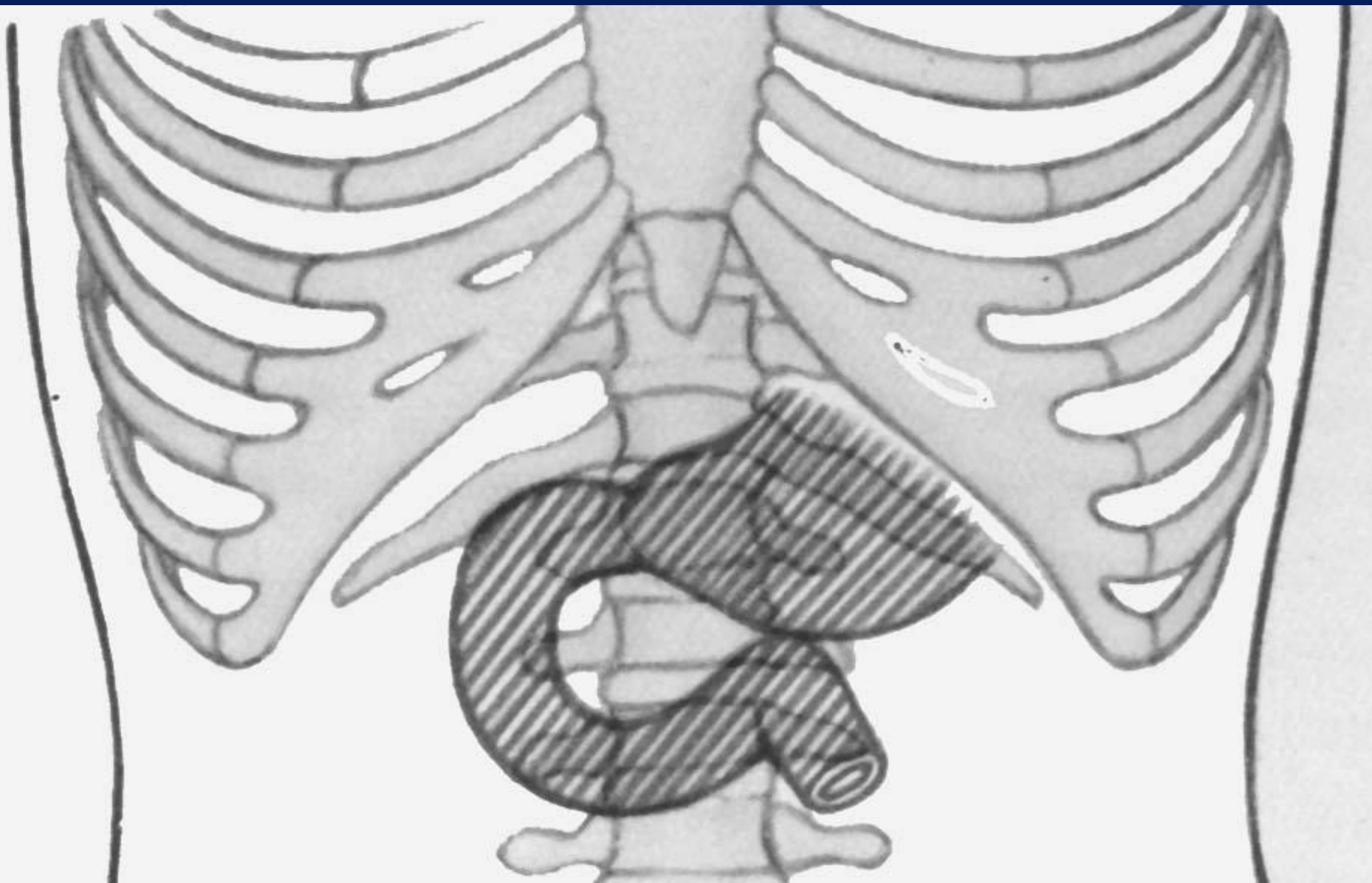




# Варианты треугольника Кало (отхождения пузырной артерии)

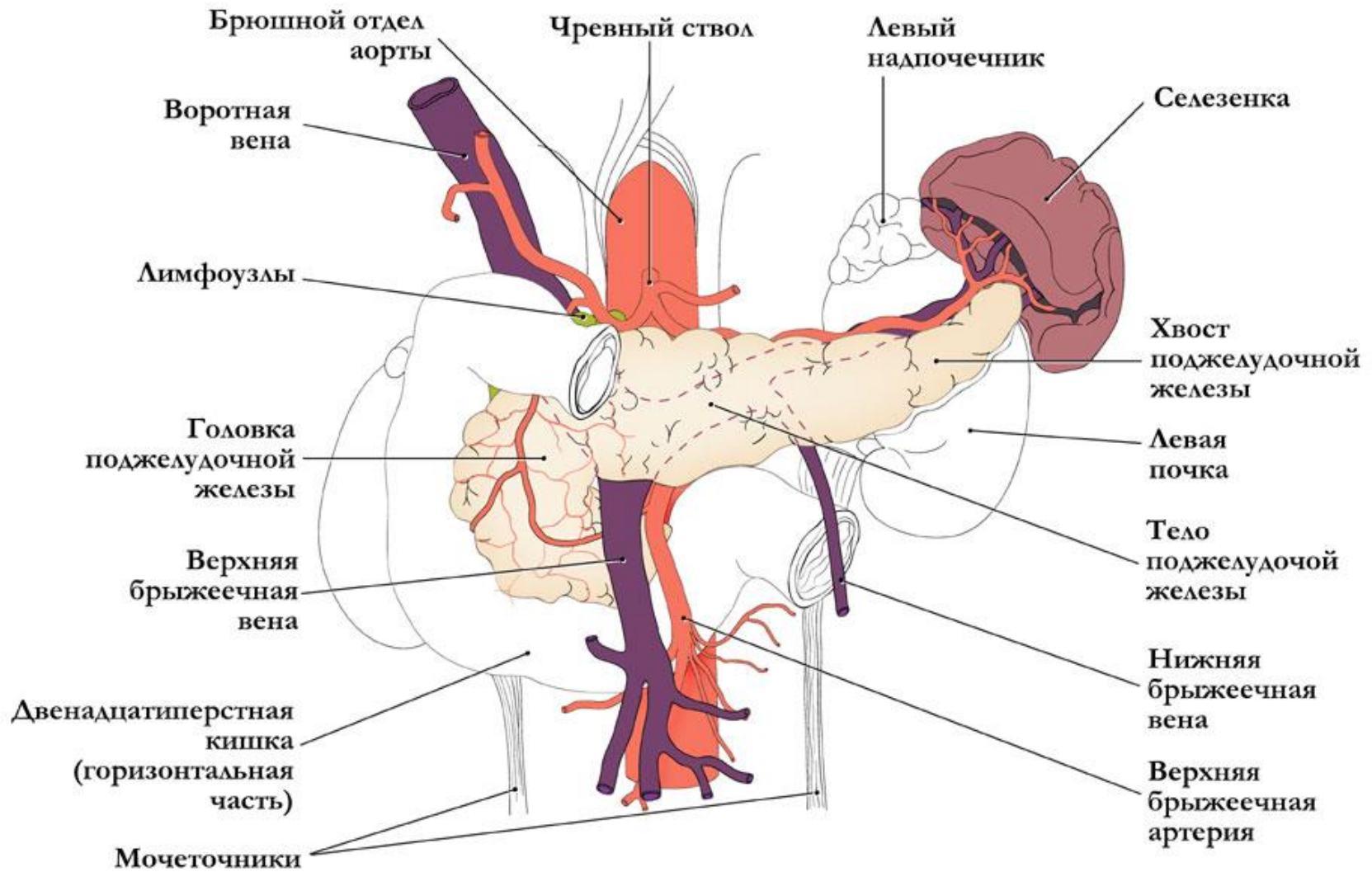


# СКЕЛЕТОТОПИЯ ДВЕНАДЦАТИПЕРСТНОЙ КИШКИ



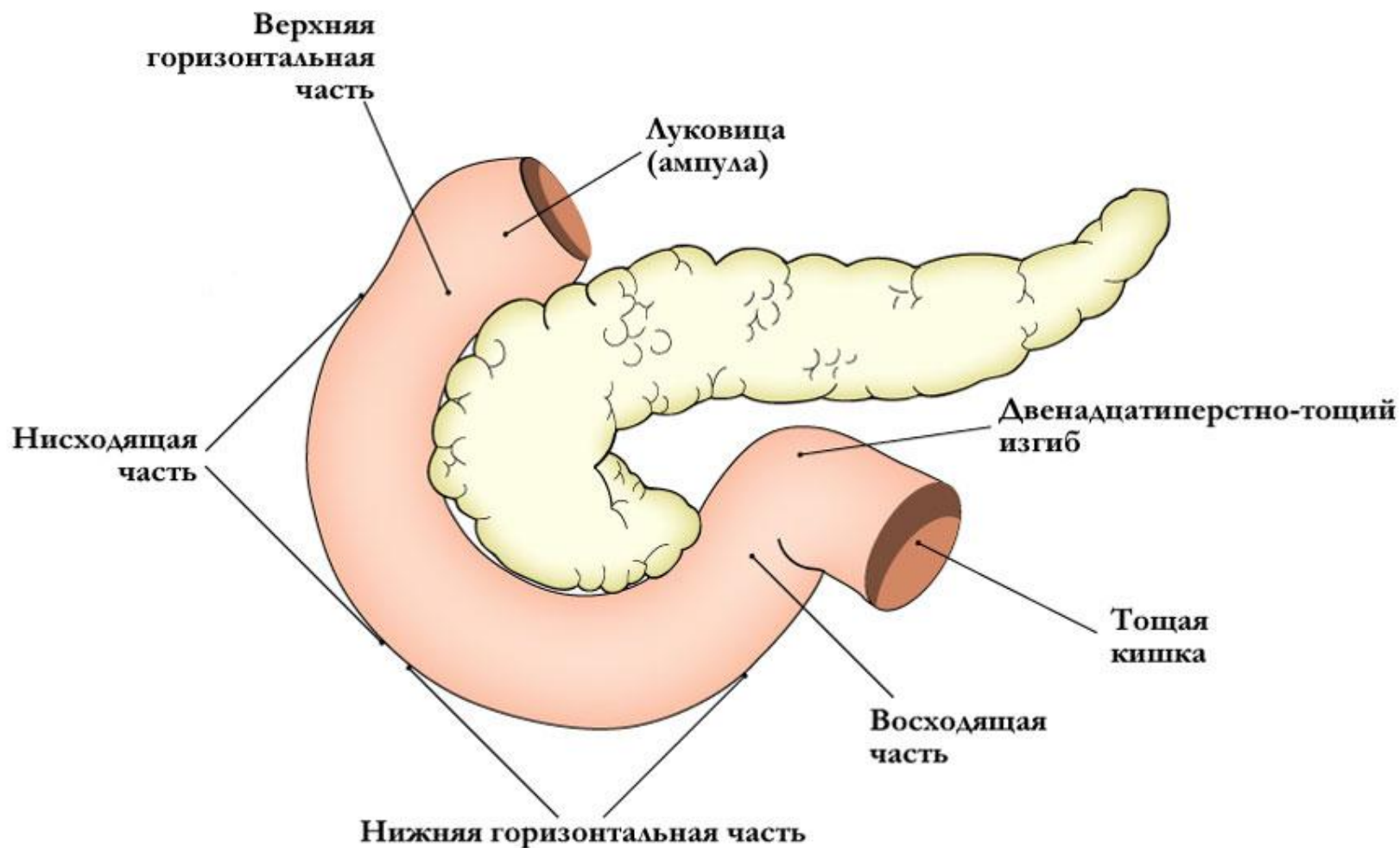


# Синтопия двенадцатиперстной кишки и поджелудочной железы (вид спереди)



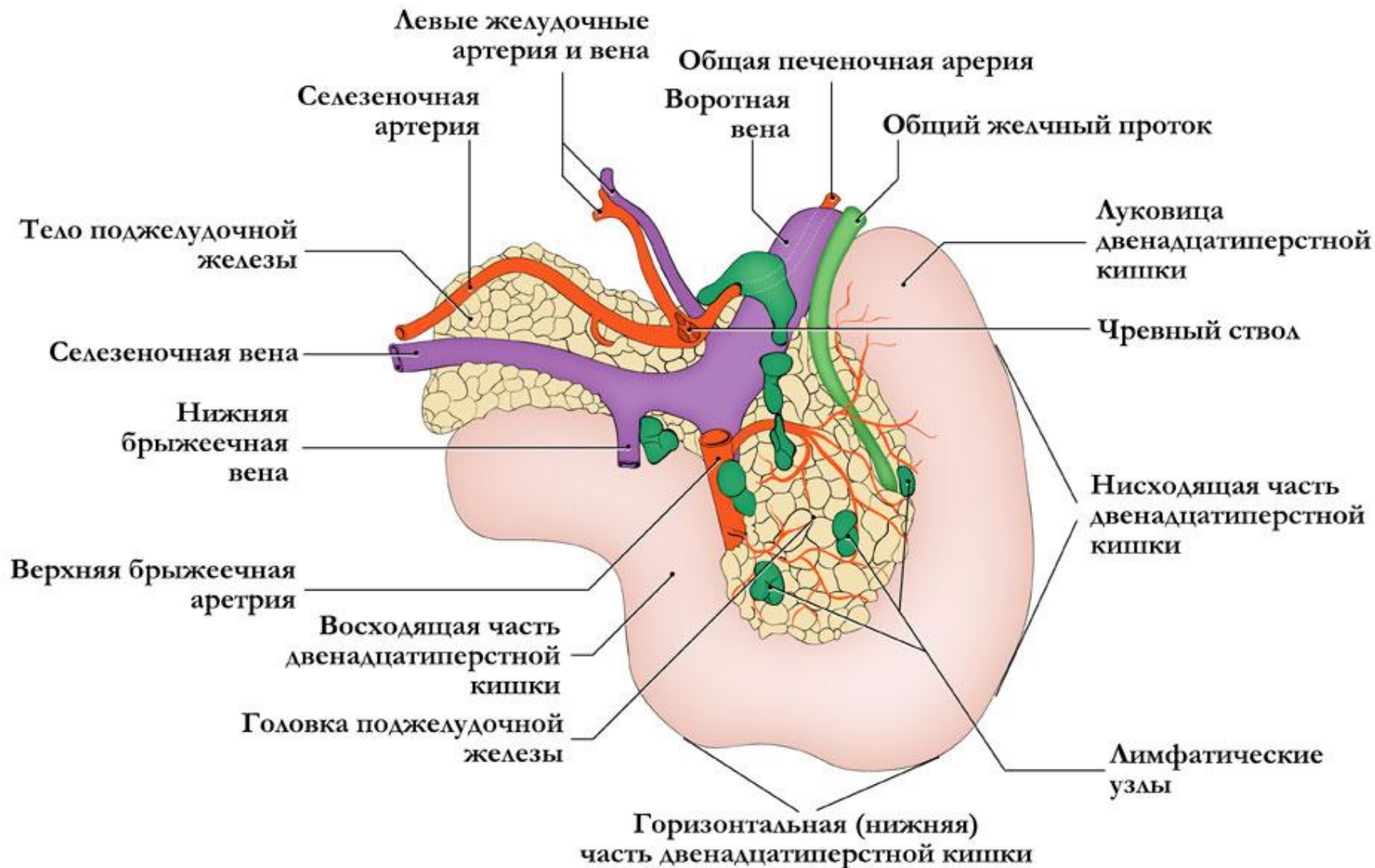


# Отделы двенадцатиперстной кишки

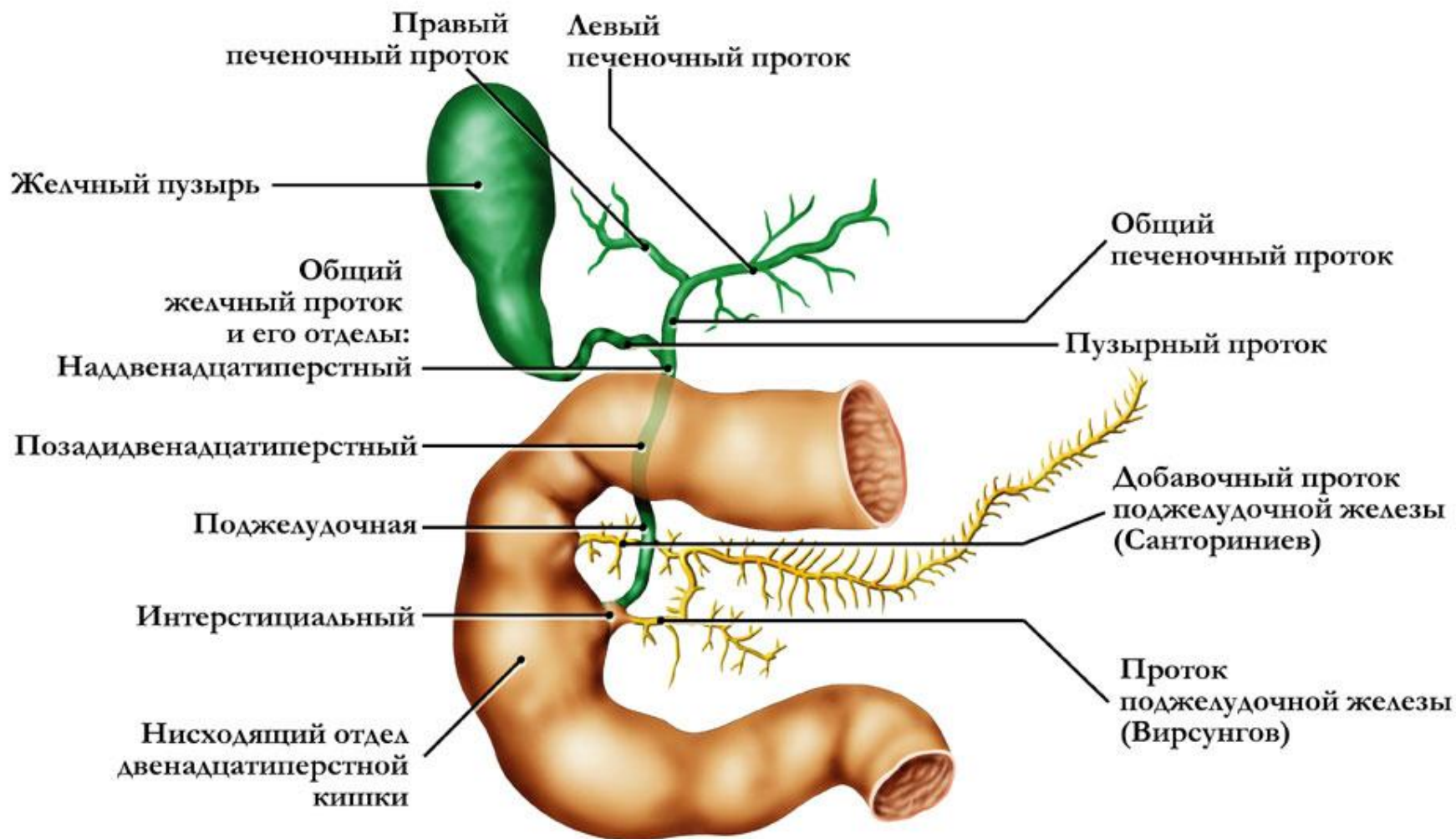




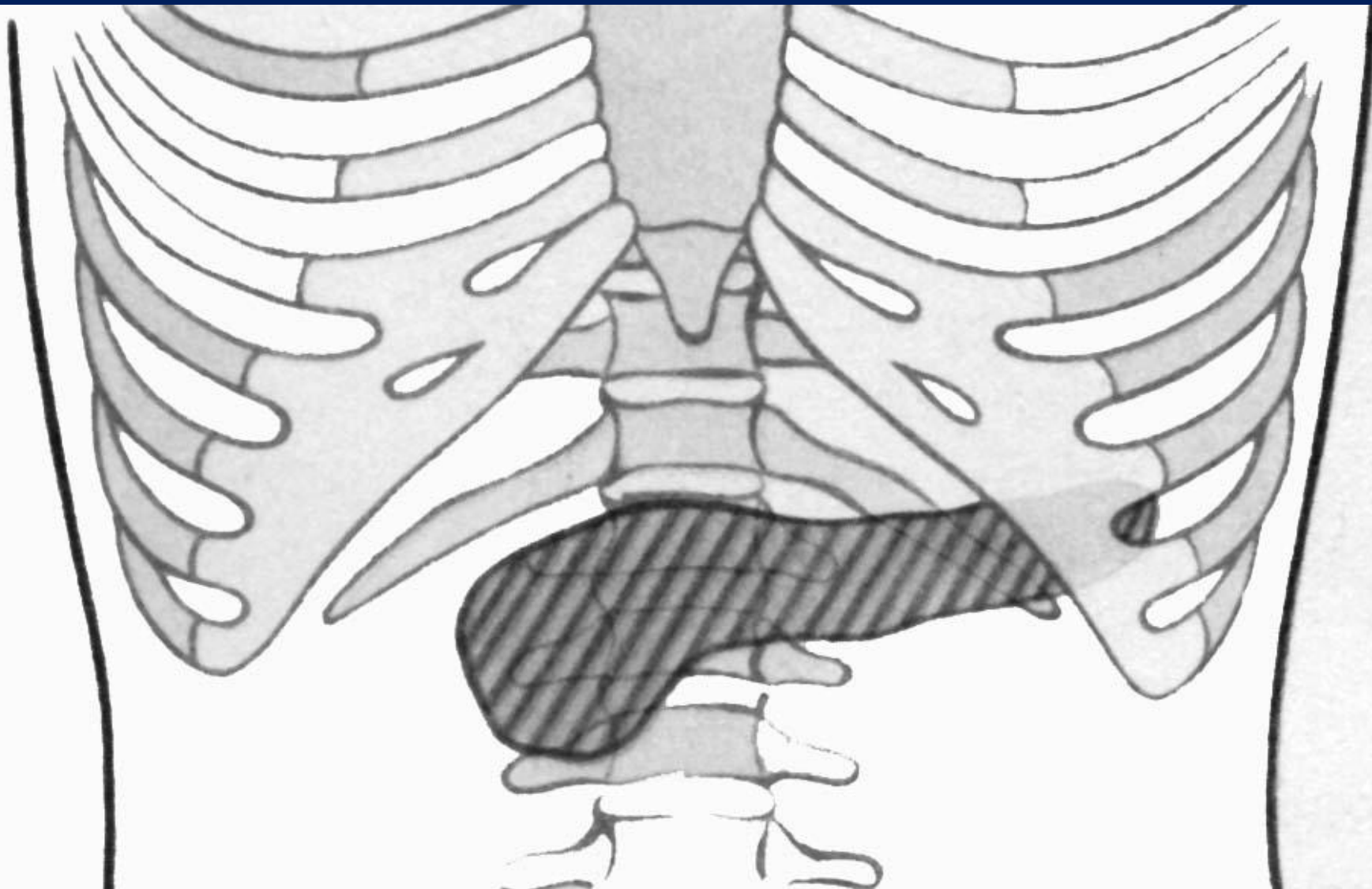
# Синтопия двенадцатиперстной кишки и поджелудочной железы (вид сзади)



# Панкреато-биллиарная система

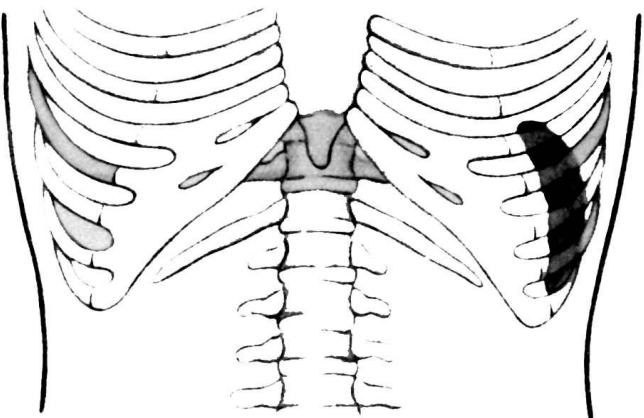


# СКЕЛЕТОТОПИЯ ПОДЖЕЛУДОЧНОЙ ЖЕЛЕЗЫ

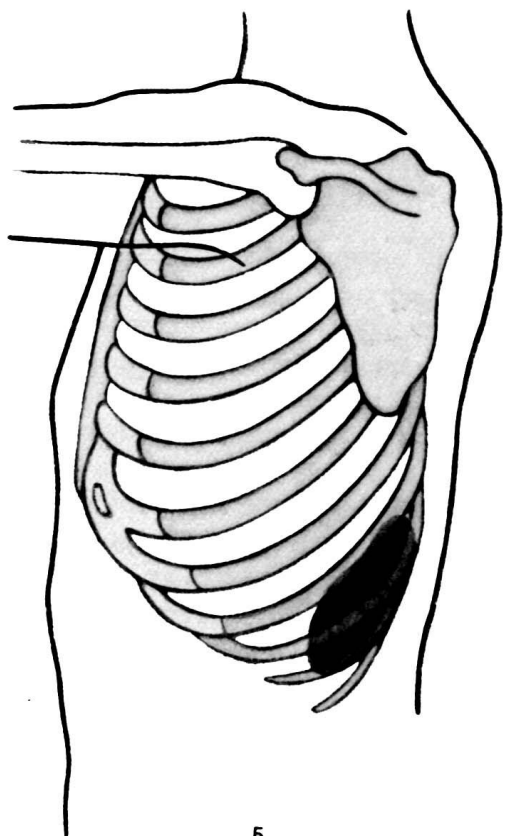




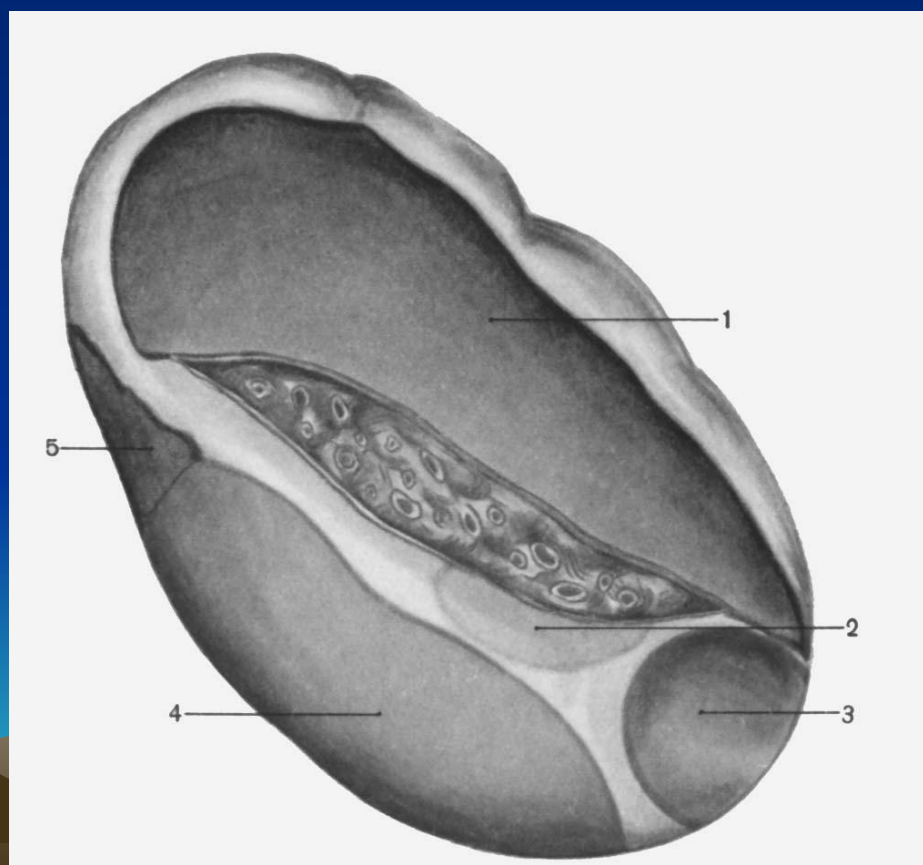
# СКЕЛЕТОТОПИЯ и СИНТОПИЯ СЕЛЕЗЕНКИ

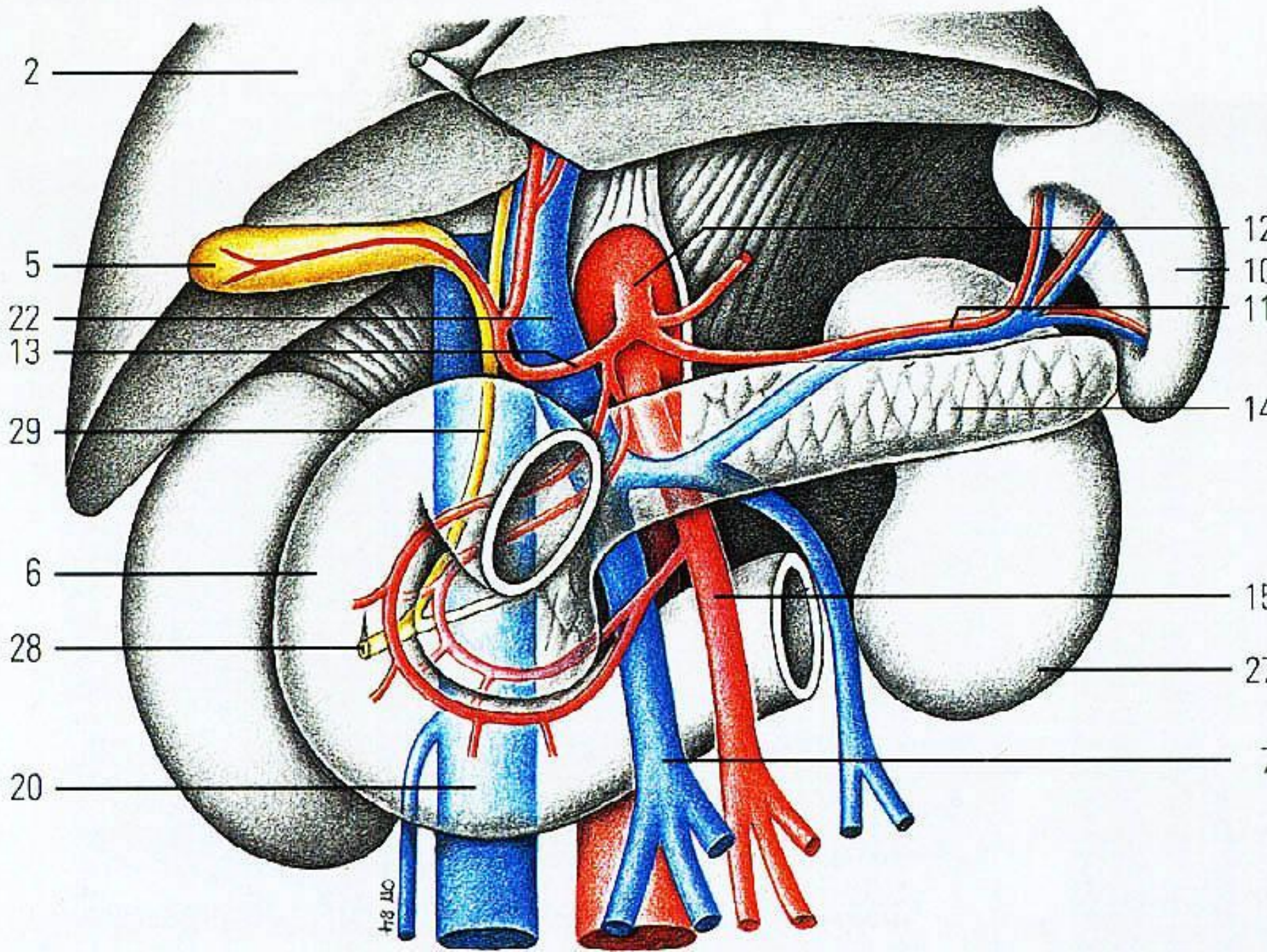


А

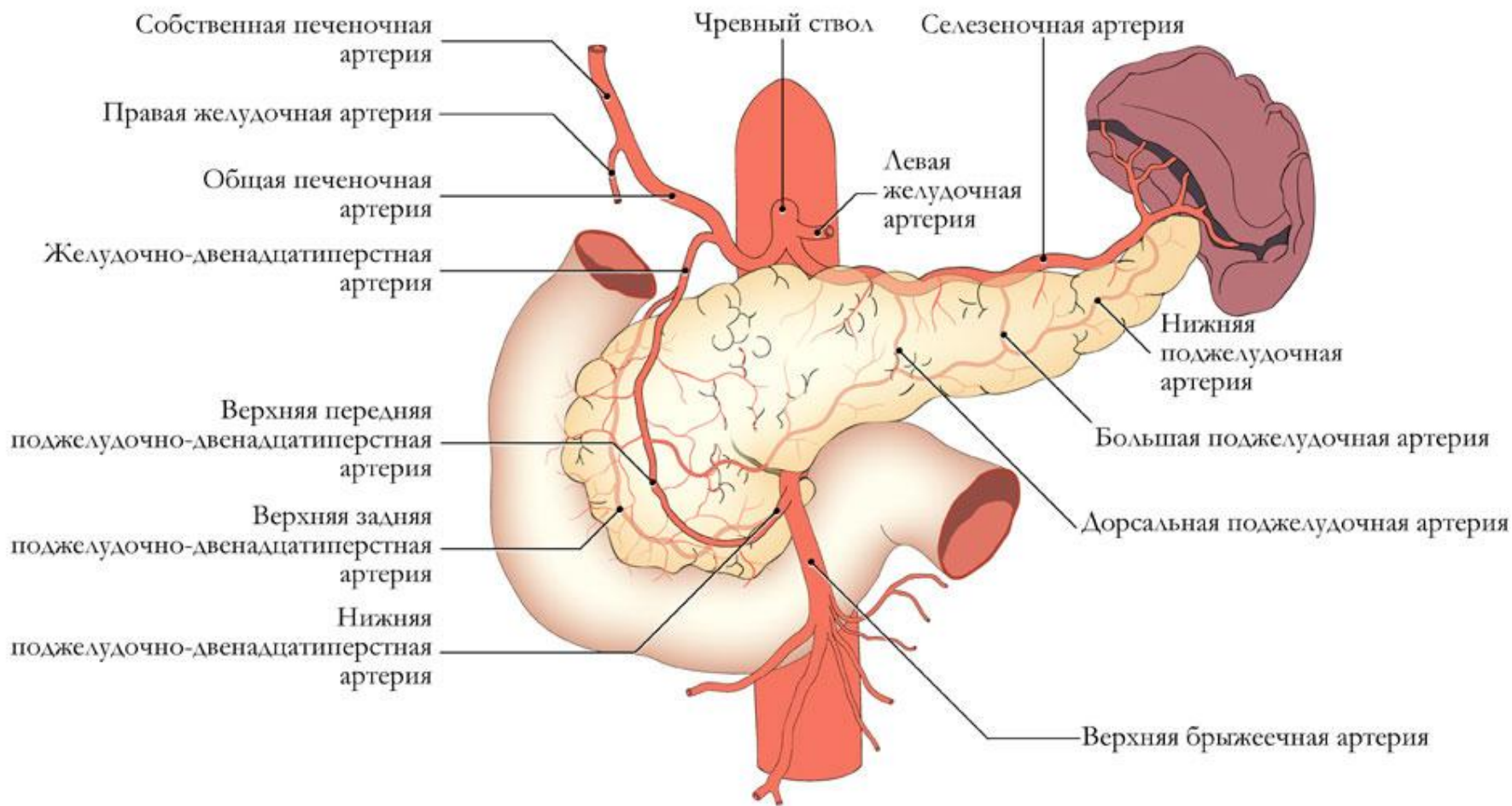


Б

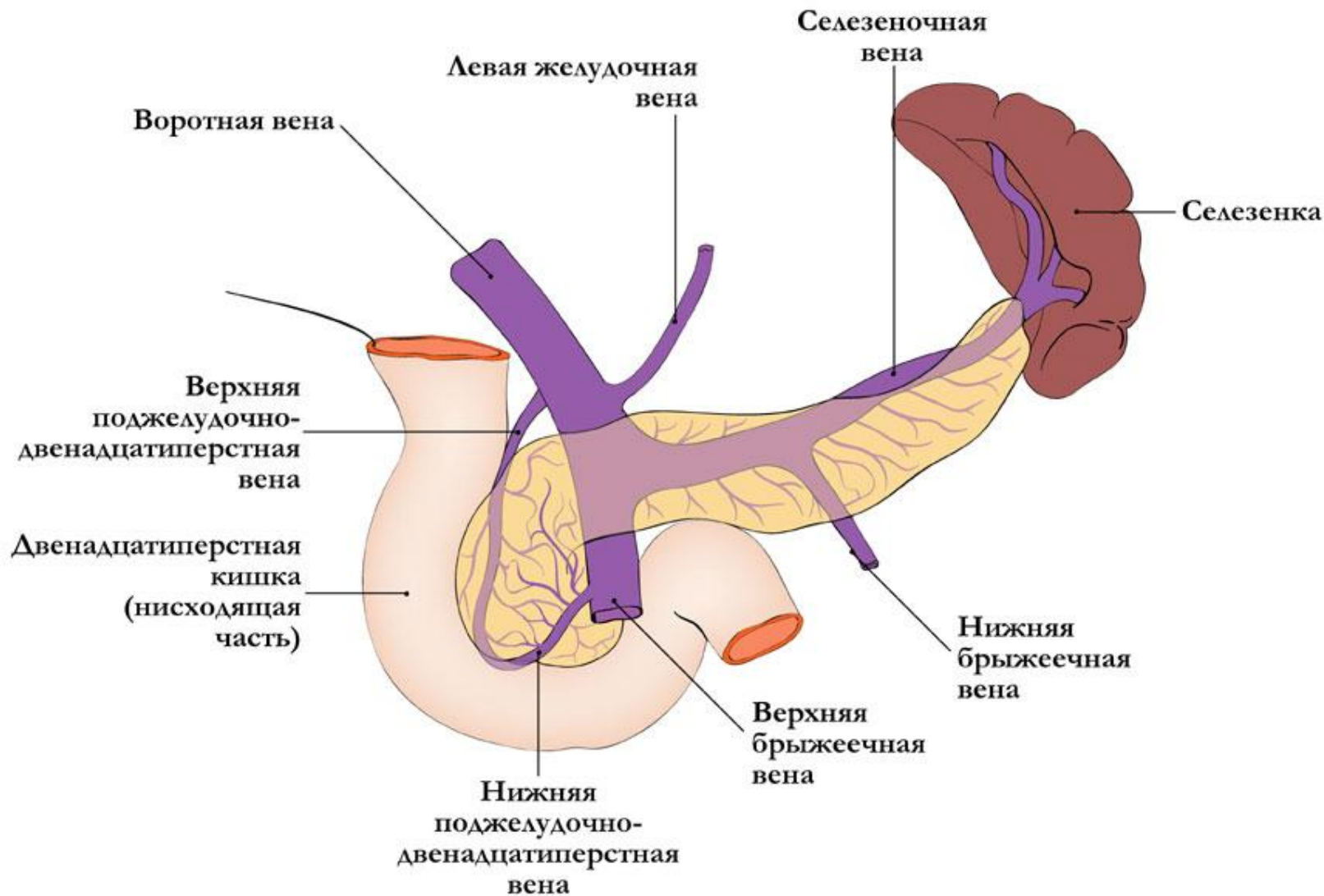




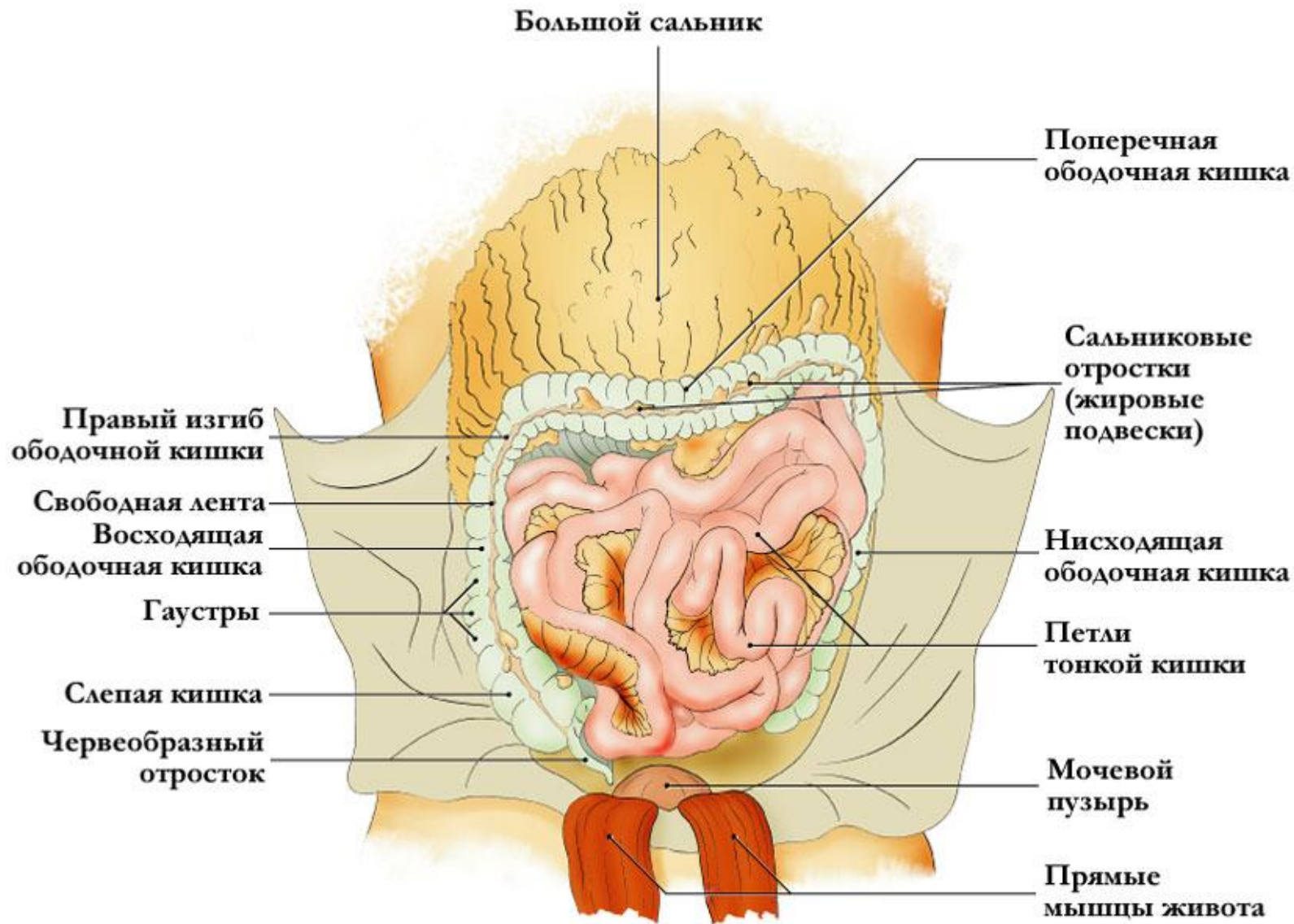
# Кровоснабжение поджелудочной железы

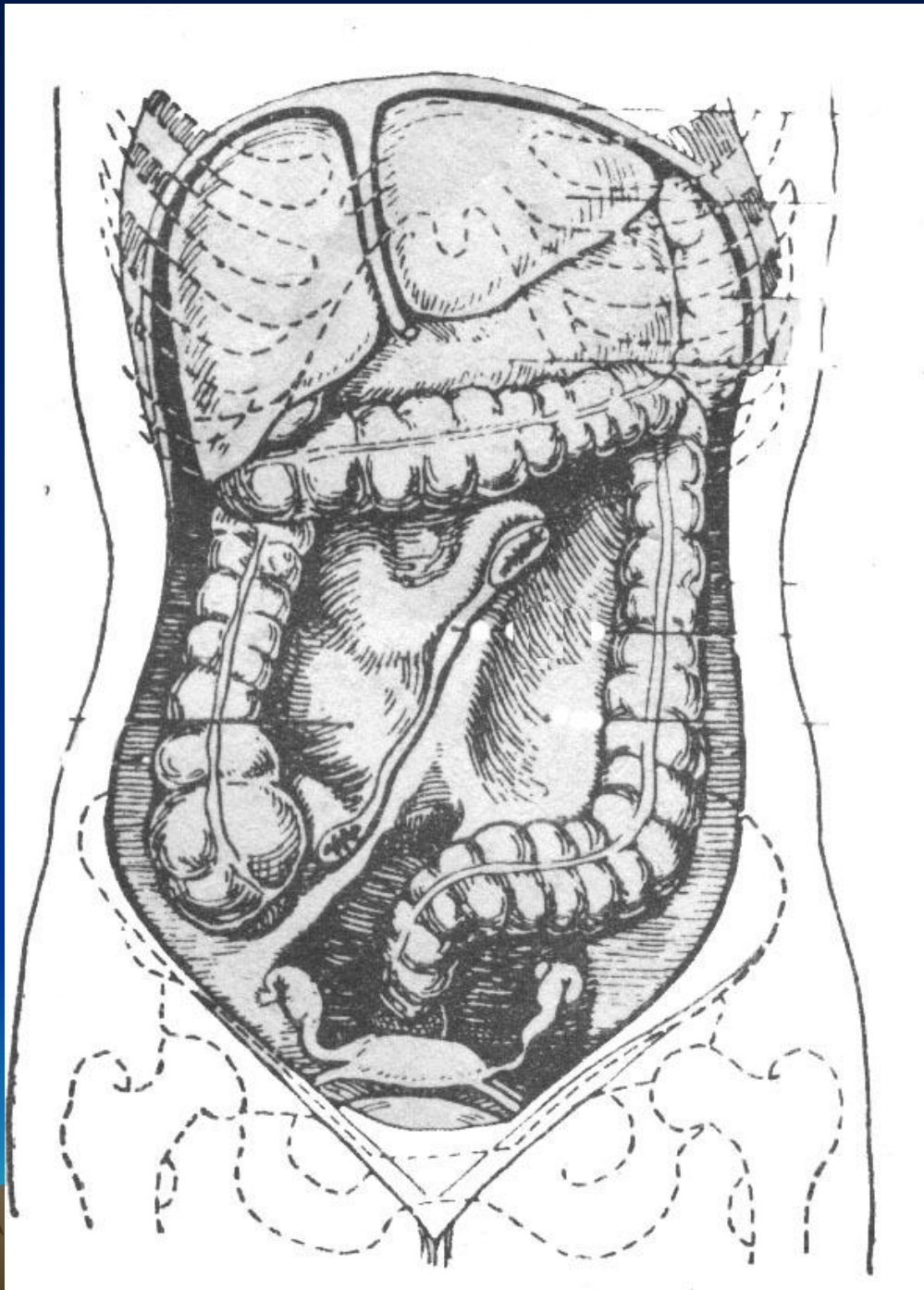


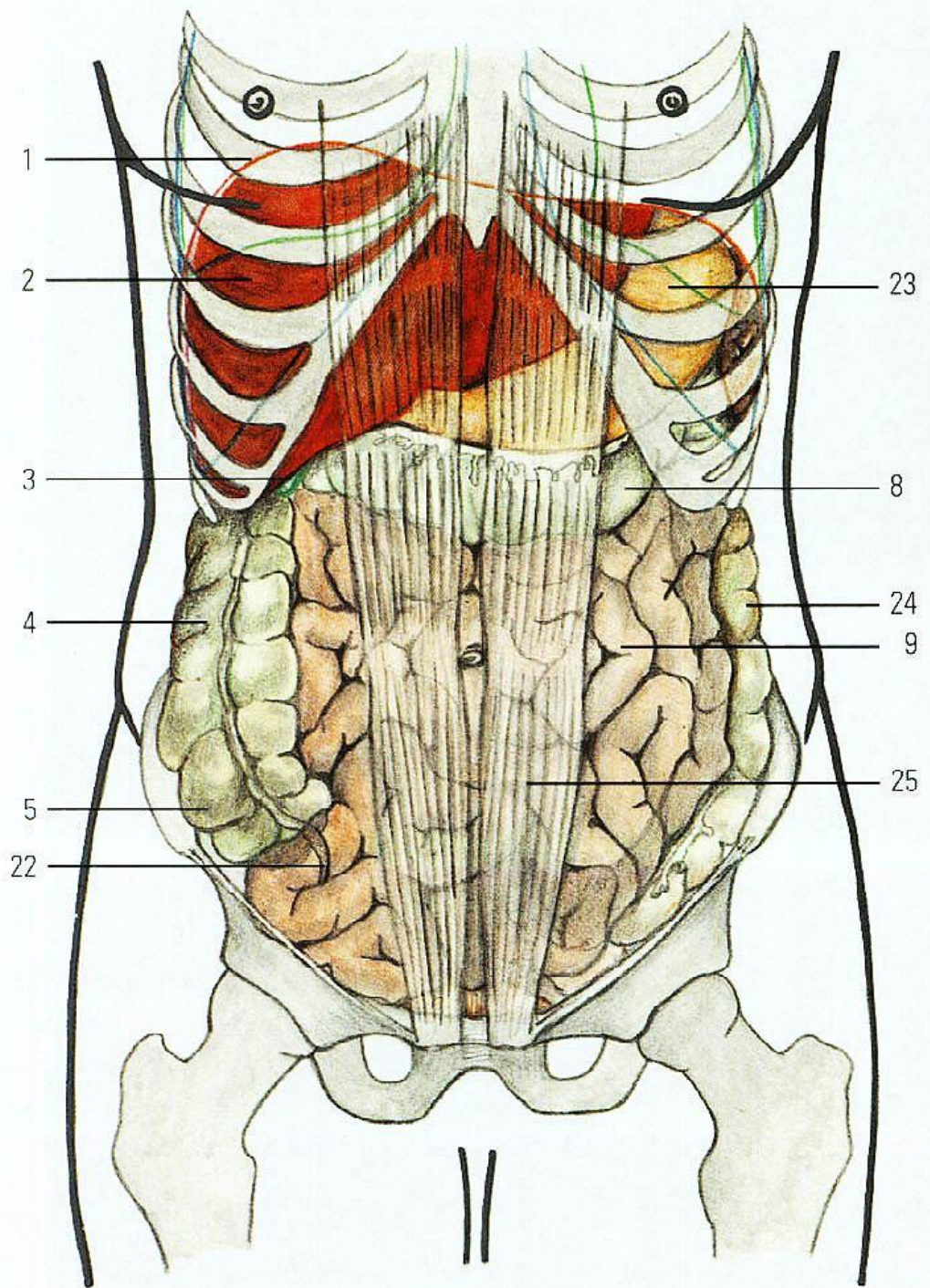
# Венозный отток от поджелудочной железы

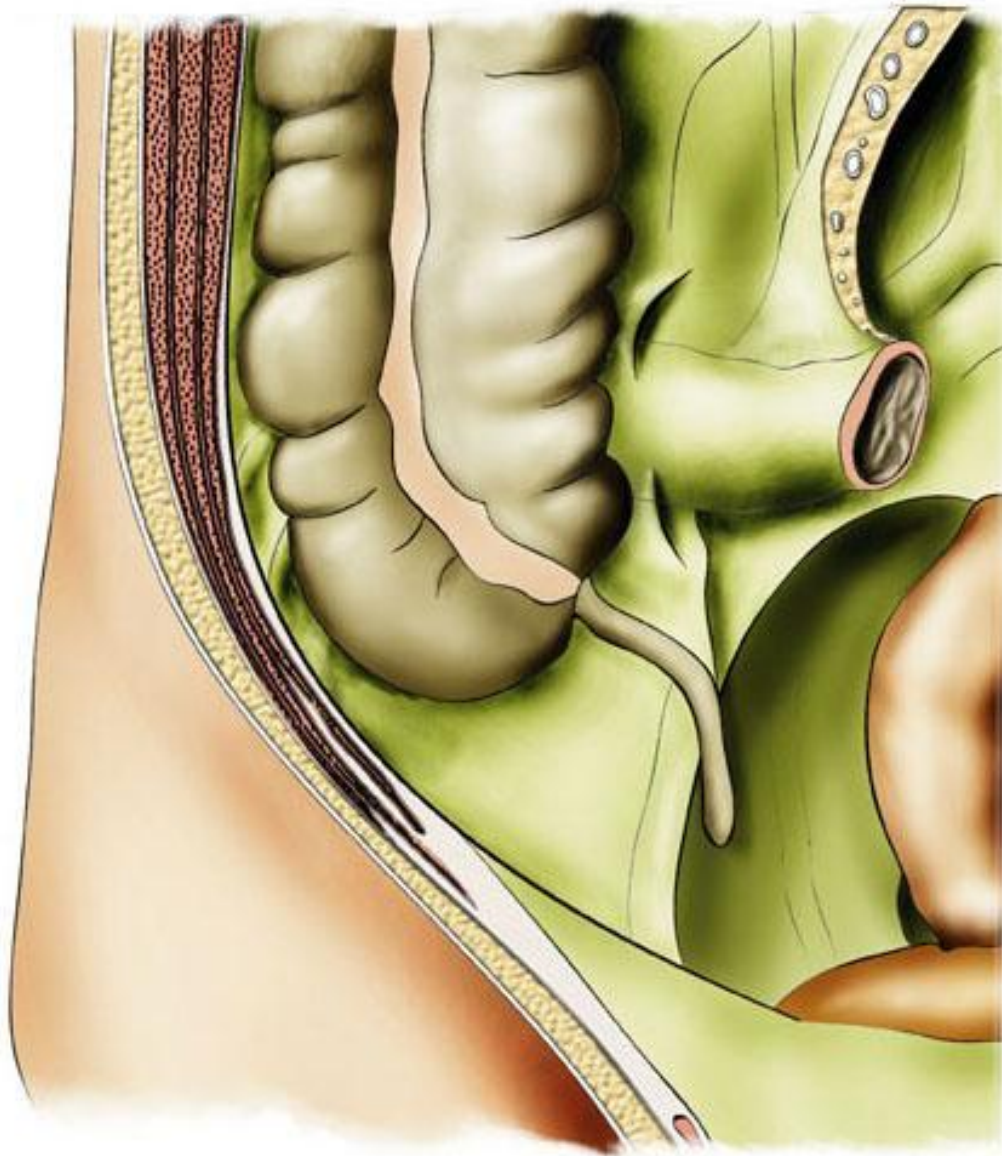


# Синтопия нижнего этажа брюшной полости



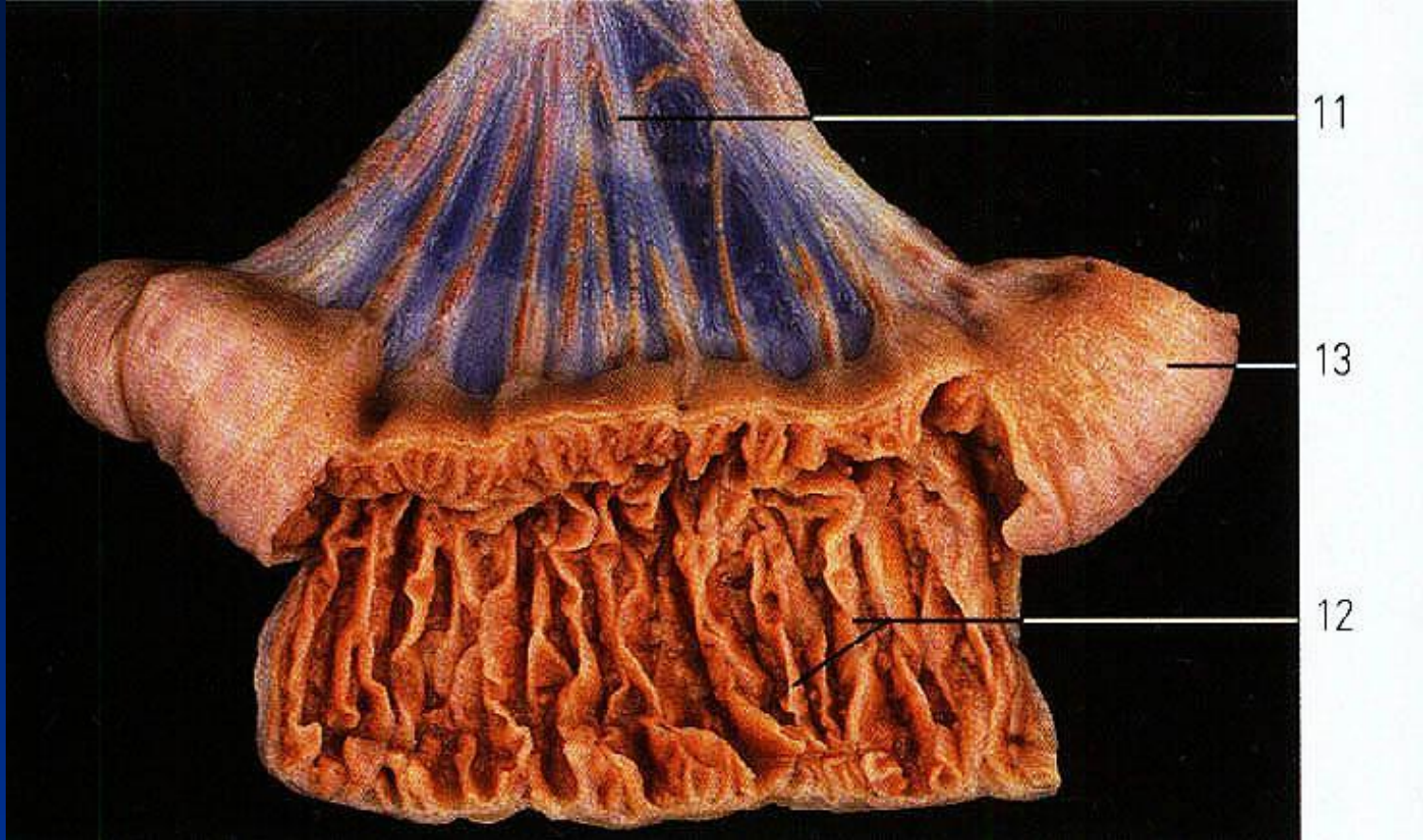






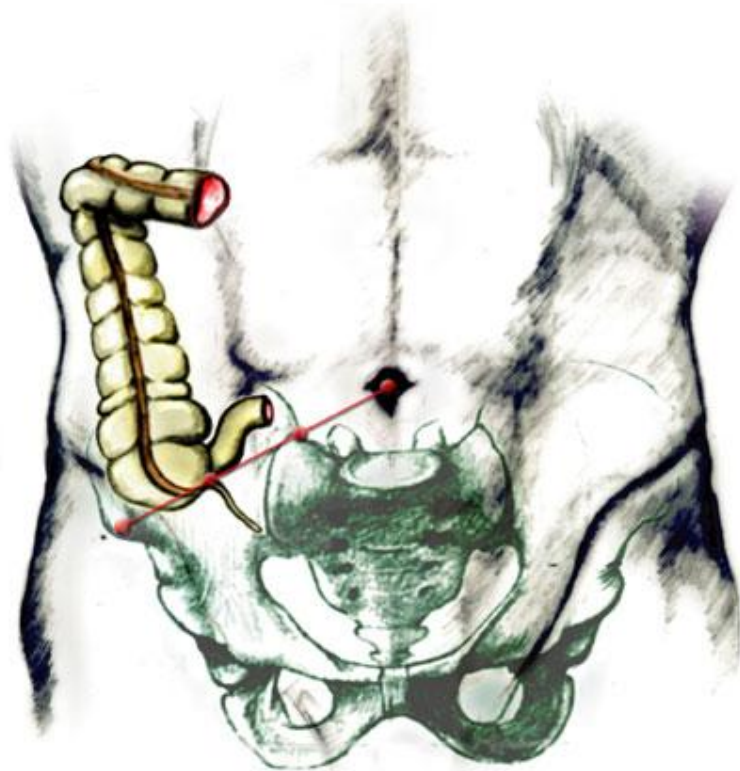








# Голотопия слепой кишки и червеобразного отростка (варианты)

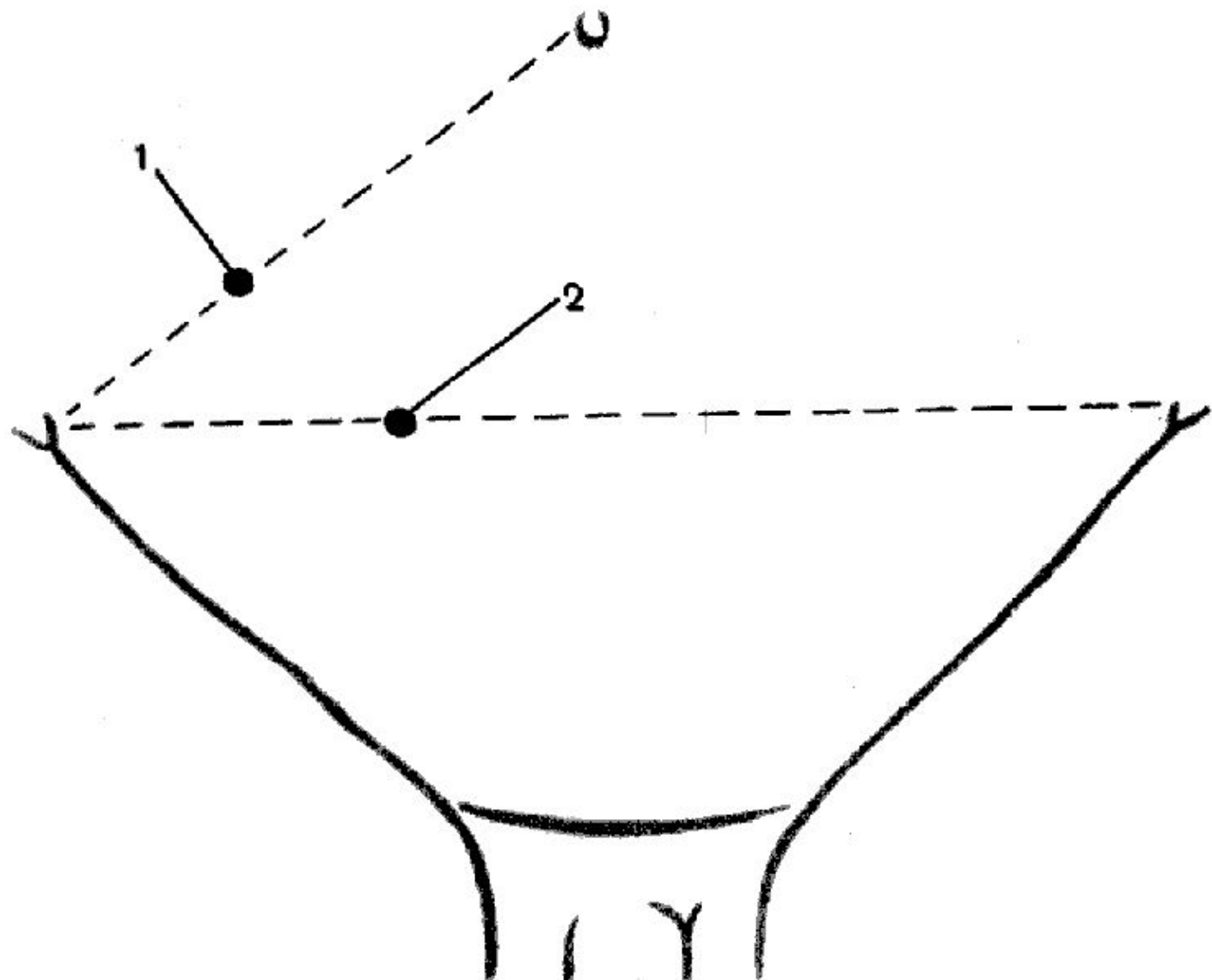


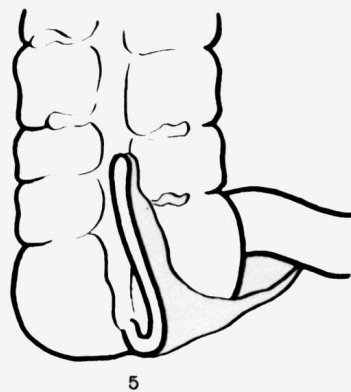
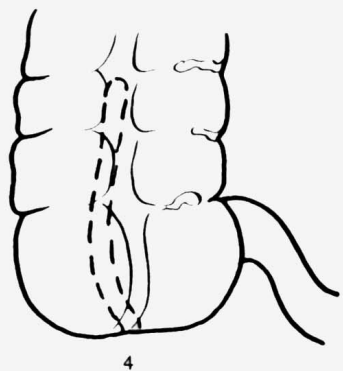
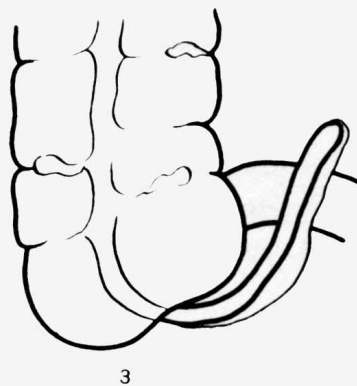
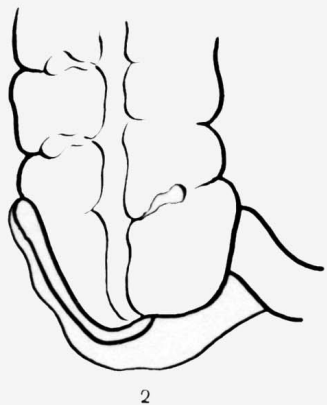
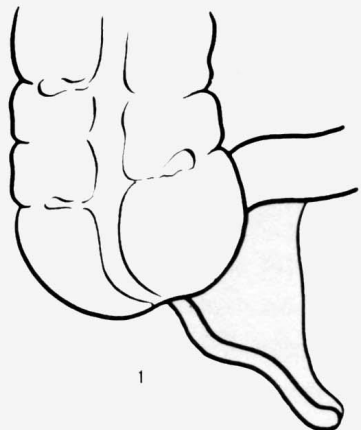
Высокое положение  
слепой кишки



Низкое положение  
слепой кишки

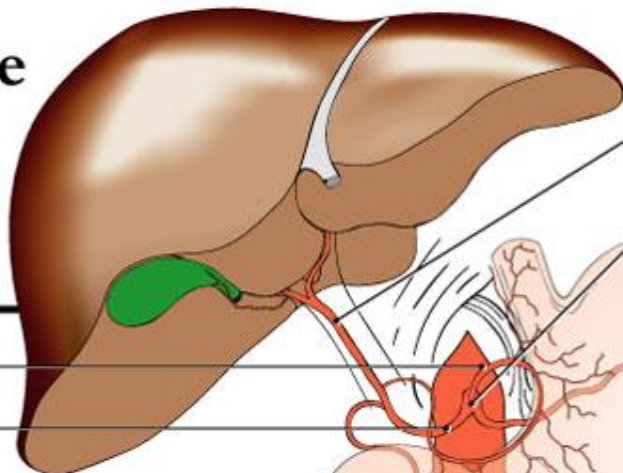








# Кровоснабжение органов брюшной полости



Собственная печеночная  
артерия  
Чревный  
ствол  
Селезеночная  
артерия

Левая желудочная  
артерия  
Общая печеночная  
артерия

Левая  
желудочно-сальниковая  
артерия

Средняя ободочнокишечная  
артерия

Верхняя  
брыжеечная  
артерия

Правая ободочнокишечная  
артерия

Брюшной  
отдел аорты

Подвздошно-толстокишечная  
артерия

Левая  
ободочнокишечная  
артерия

Правая внутренняя  
подвздошная  
артерия

Артерии тонкой  
кишки

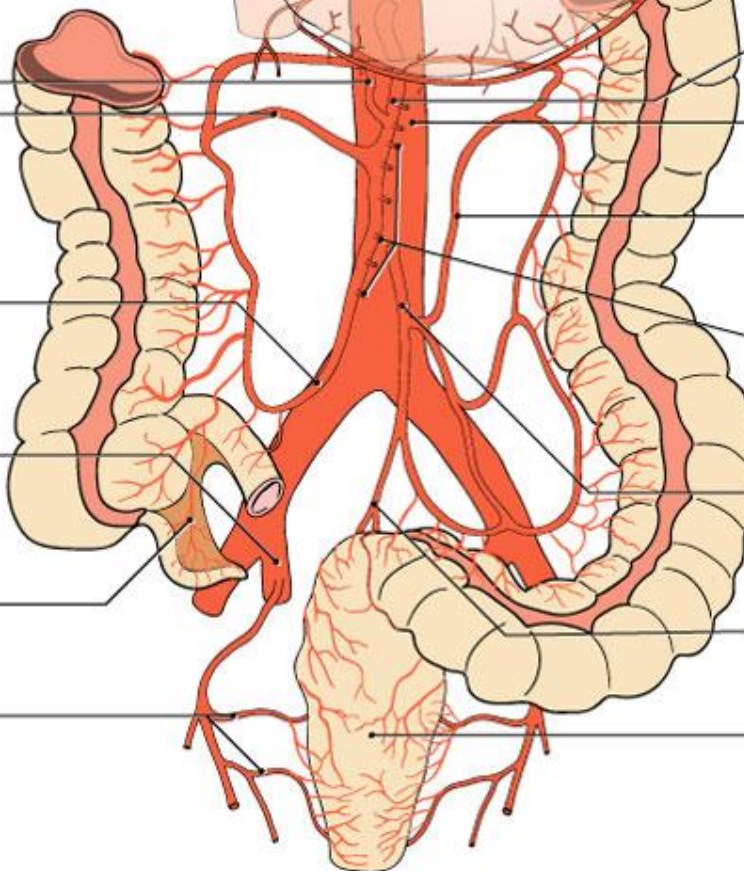
Аппендикулярная  
артерия

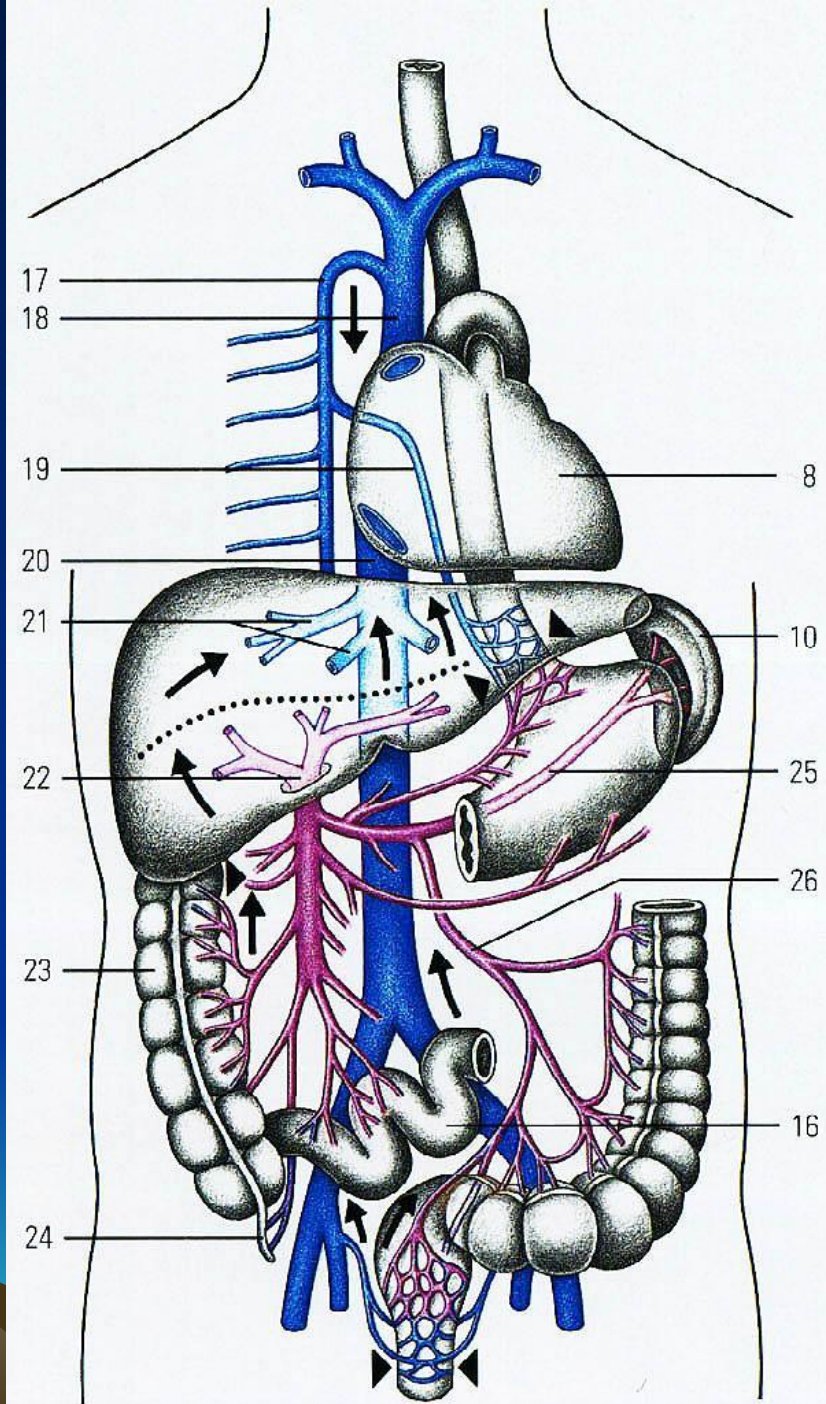
Нижняя  
брыжеечная  
артерия

Средняя и нижняя  
правые прямокишечные  
артерии

Верхняя  
прямокишечная  
артерия

Прямая  
кишка





**БЛАГОДАРЮ  
ЗА  
ВНИМАНИЕ**

