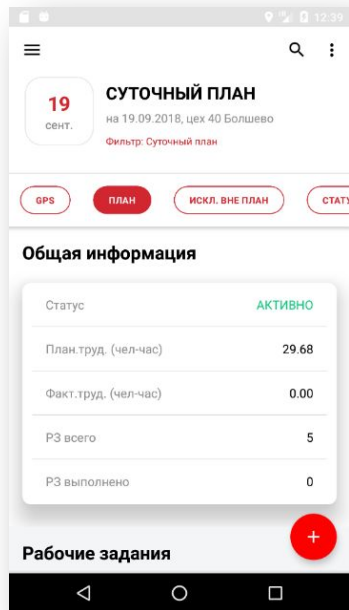


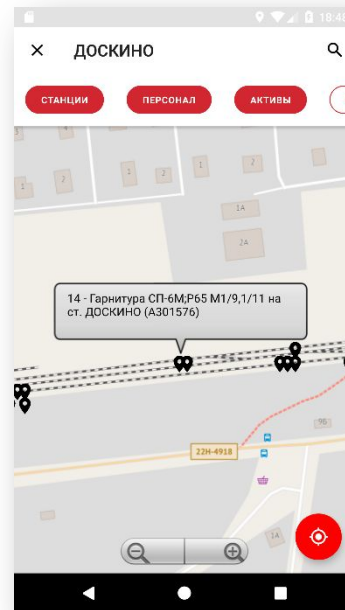
ОСНОВНАЯ ФУНКЦИОНАЛЬНОСТЬ МРМ ЕК АСУИ-Ш



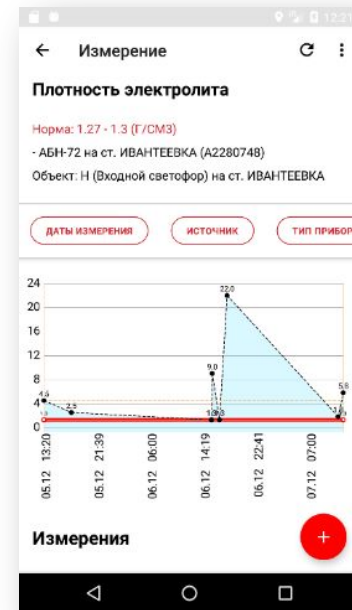
- Учет выполнения работ (с фиксацией фото);
- *Суточное планирование;
- *Учет предсменных инструктажей;



- Ввод выявленных инцидентов (с фиксацией фото);
- Оповещение о новых неисправностях;
- Поиск отказов и предотказов;



- Поиск и отображение объектов на геосхеме;
- Передача данных в ПК ГИП;
- Учет местоположения персонала бригады;



- Учет результатов измерений;
- Интеграция и мультиметром;
- Автоматическое создание инцидентов по ненормативным результатам;