



**Морской порт
Санкт-Петербург**

Отчет по результатам линейного обхода Производственный комплекс - 3

27.10.2020

2020 г.



**Посторонние предметы
(тормозные ж/д башмаки,
багор) на башмаках
выносных опор крана
№287**



**Посторонние
предметы
(тормозной ж/д
башмак, строп
без бирки) на
башмаках
выносных
опор крана
№280**

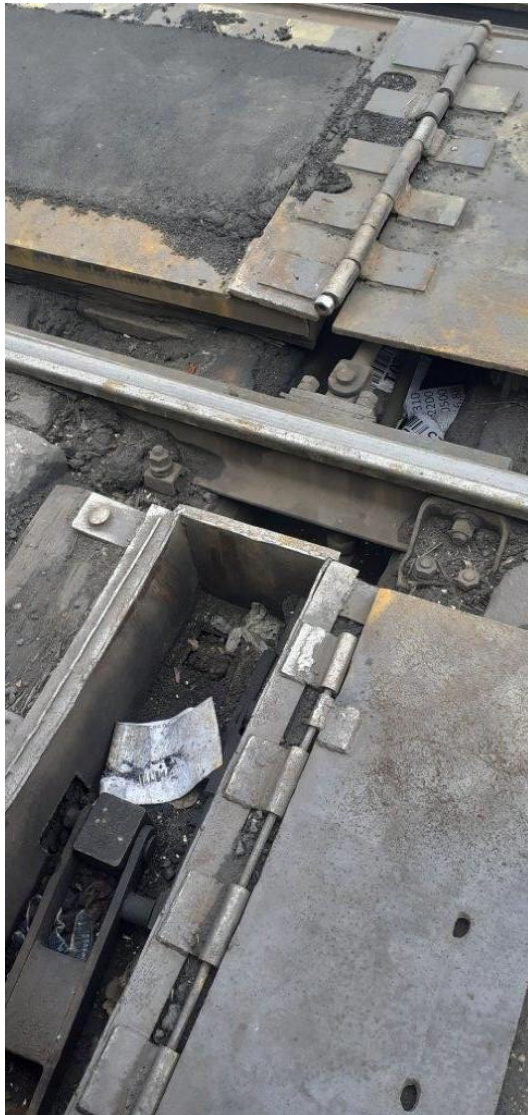




Посторонние предметы на магнитной траверсе «ДимАл»



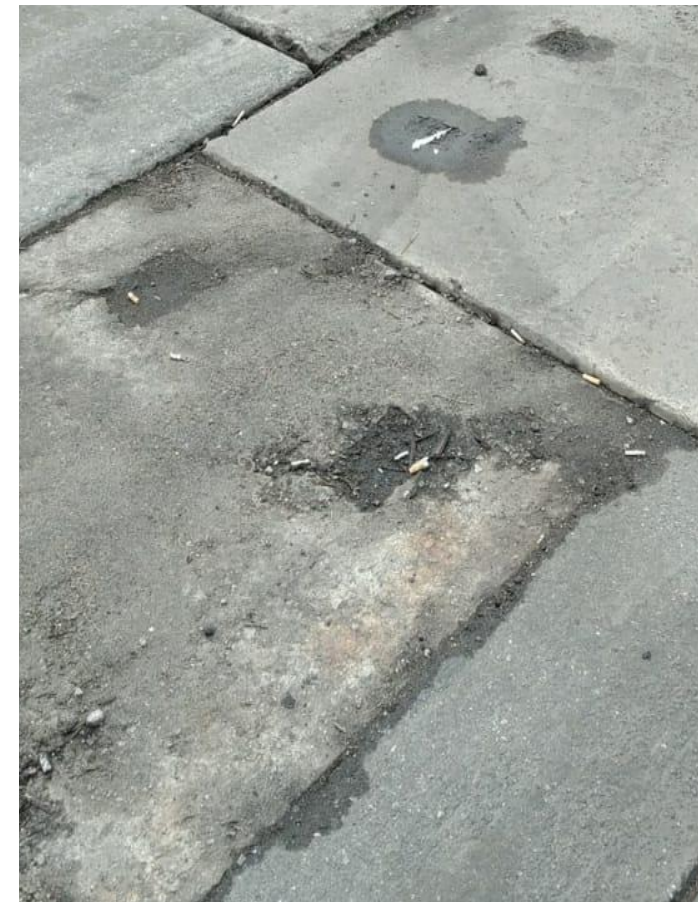
**Сторонняя организация не оградилась место производства работ, не
выставила паспорт строительства объекта.**



Наметенный ветром мусор в ж/д стрелках перевода



Применяется в работе строп для выгрузки сепарации, не имеющий необходимых обозначений

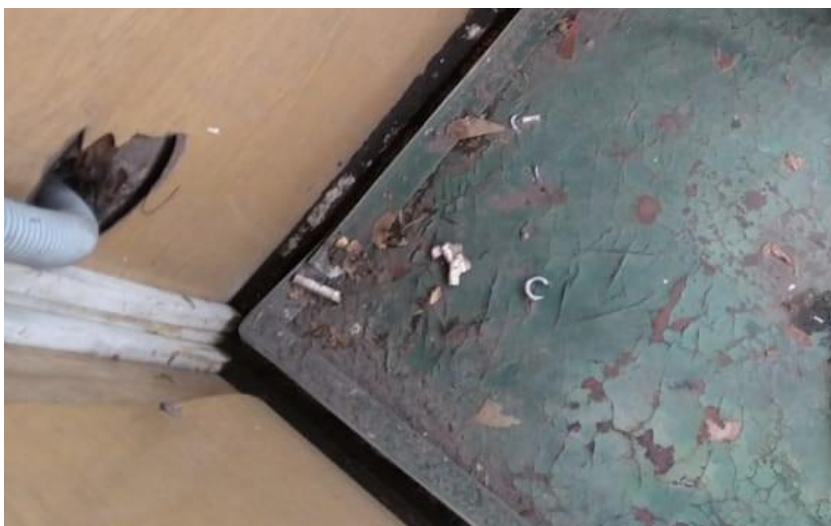


Мусор, окурки, бутылки, листовки.



СИЗ рук оставлены после работ.

2 район порта.
Причал №29-32.



Окурки сигарет на причальной территории, на порталных кранах и в кабине тальманов





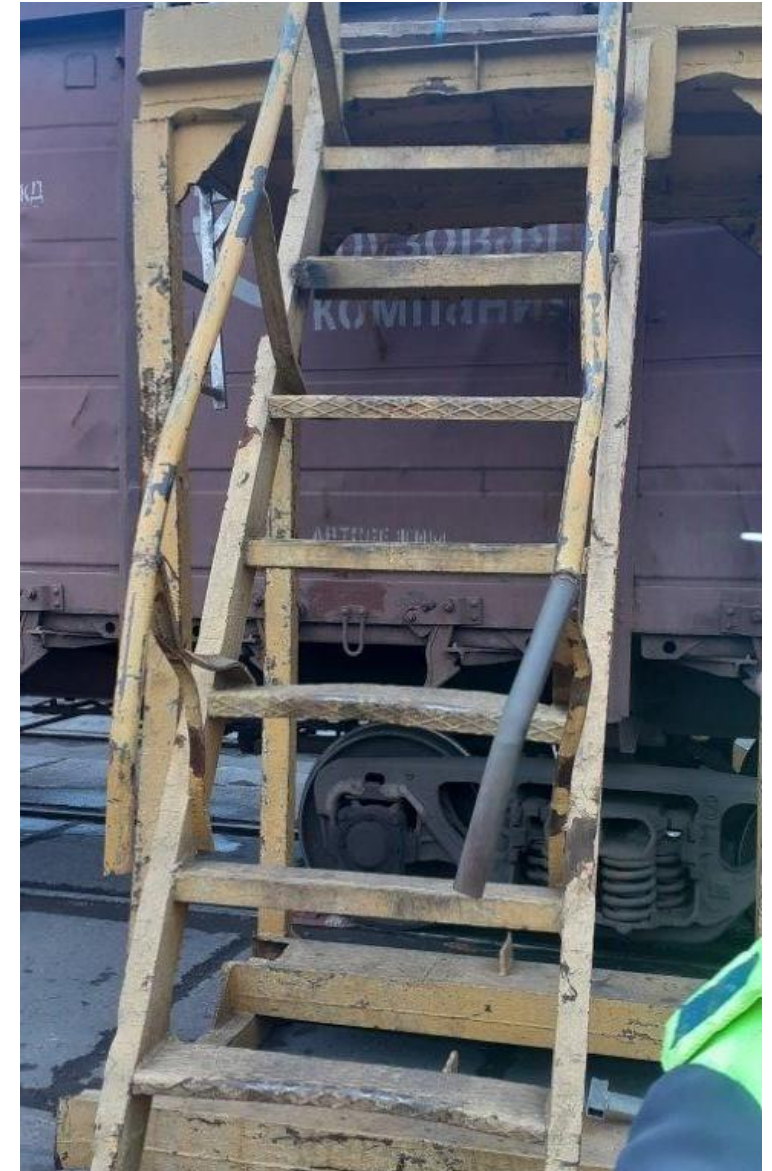
На порталном кране посторонние предметы (гвоздь, багор).



На спасательном посту находится поврежденный багор.



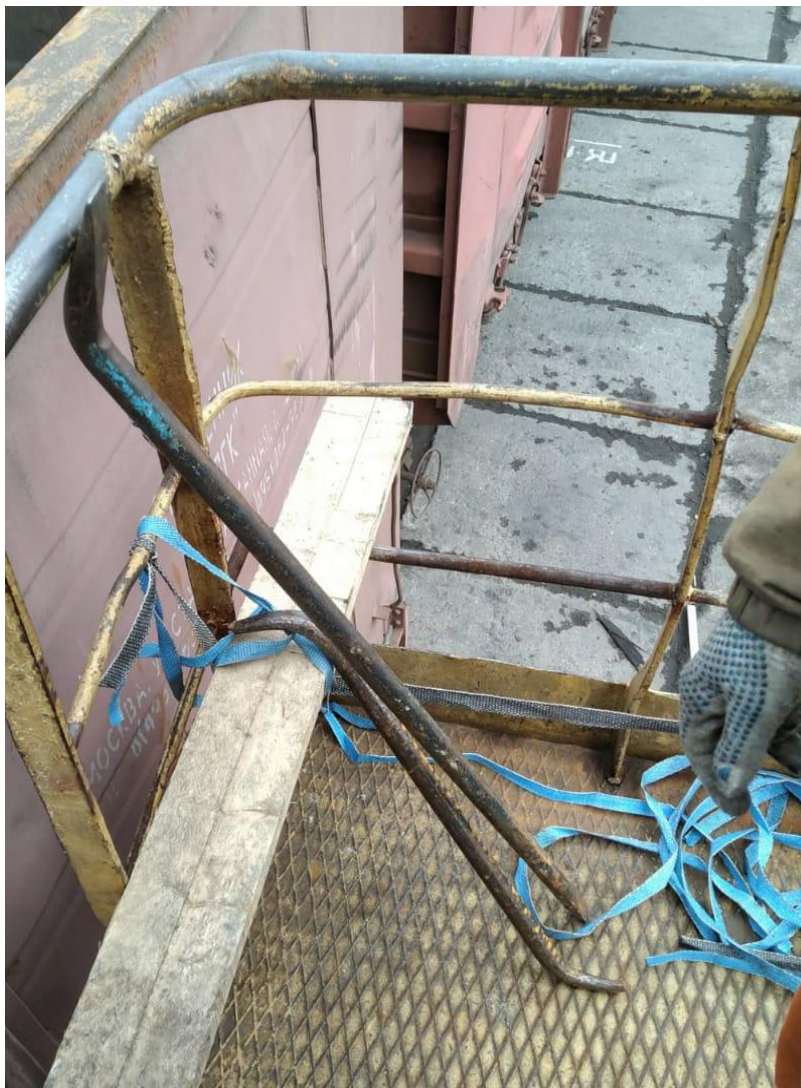
Не закрепленный подкрановый тупик.



Эстакада №5 имеет повреждения.



Неисправная эстакада.



На эстакаде №5: ломы в положении стоя, деревянная ступенька, посторонние предметы.



Повреждение покрытия складских площадок.



Баллончик с аэрозольной краской

2 район порта.
Комплекс по перегрузке минеральных удобрений.



Хранение неисправного тормозного ж/д башмака.

● ● ● 2 район порта.
Комплекс по перегрузке минеральных удобрений.



Мусор, окурки, беспорядок.

● ● ● 2 район порта.
Комплекс по перегрузке минеральных удобрений.



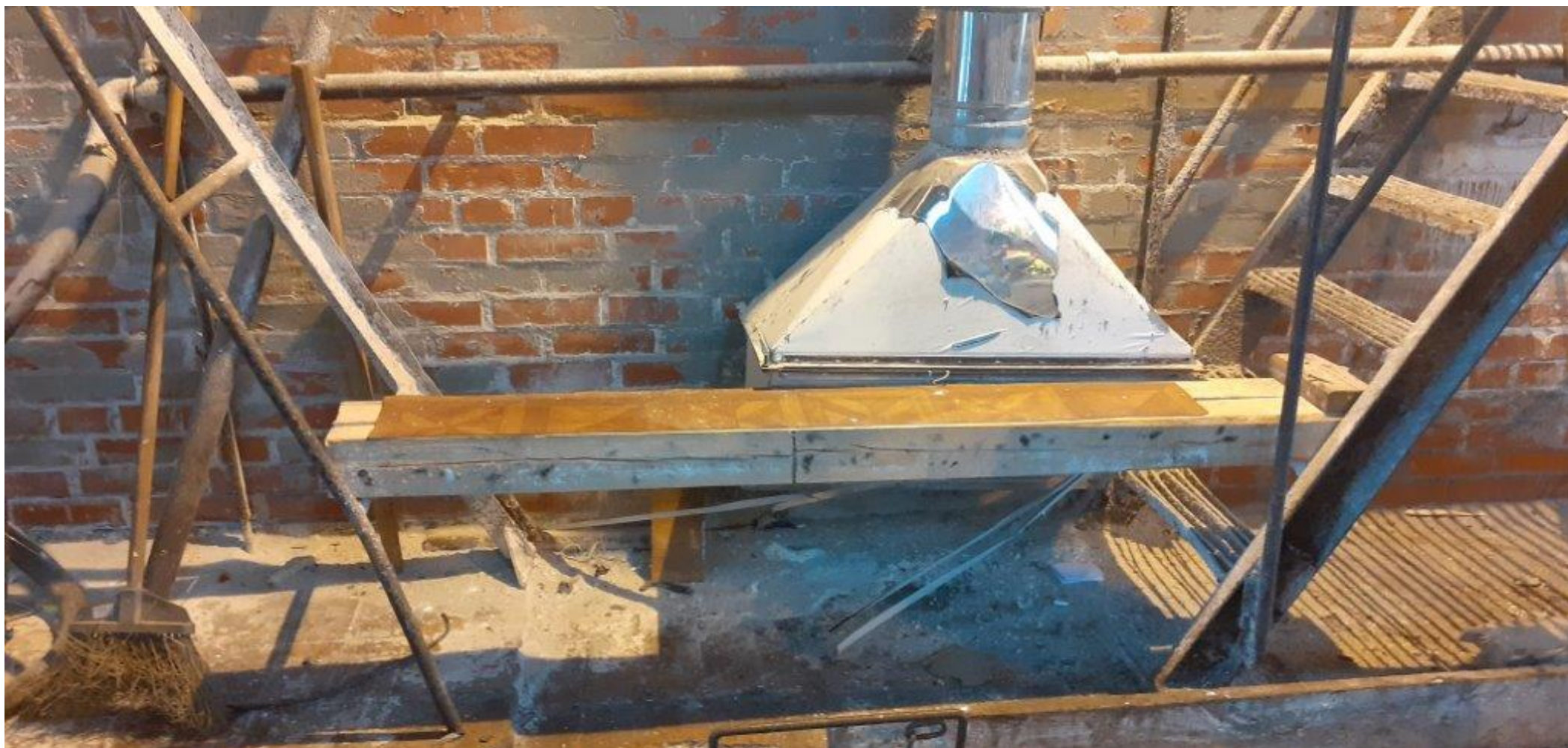
Оборудованная лежанка.

● ● ● 2 район порта.
Комплекс по перегрузке минеральных удобрений.



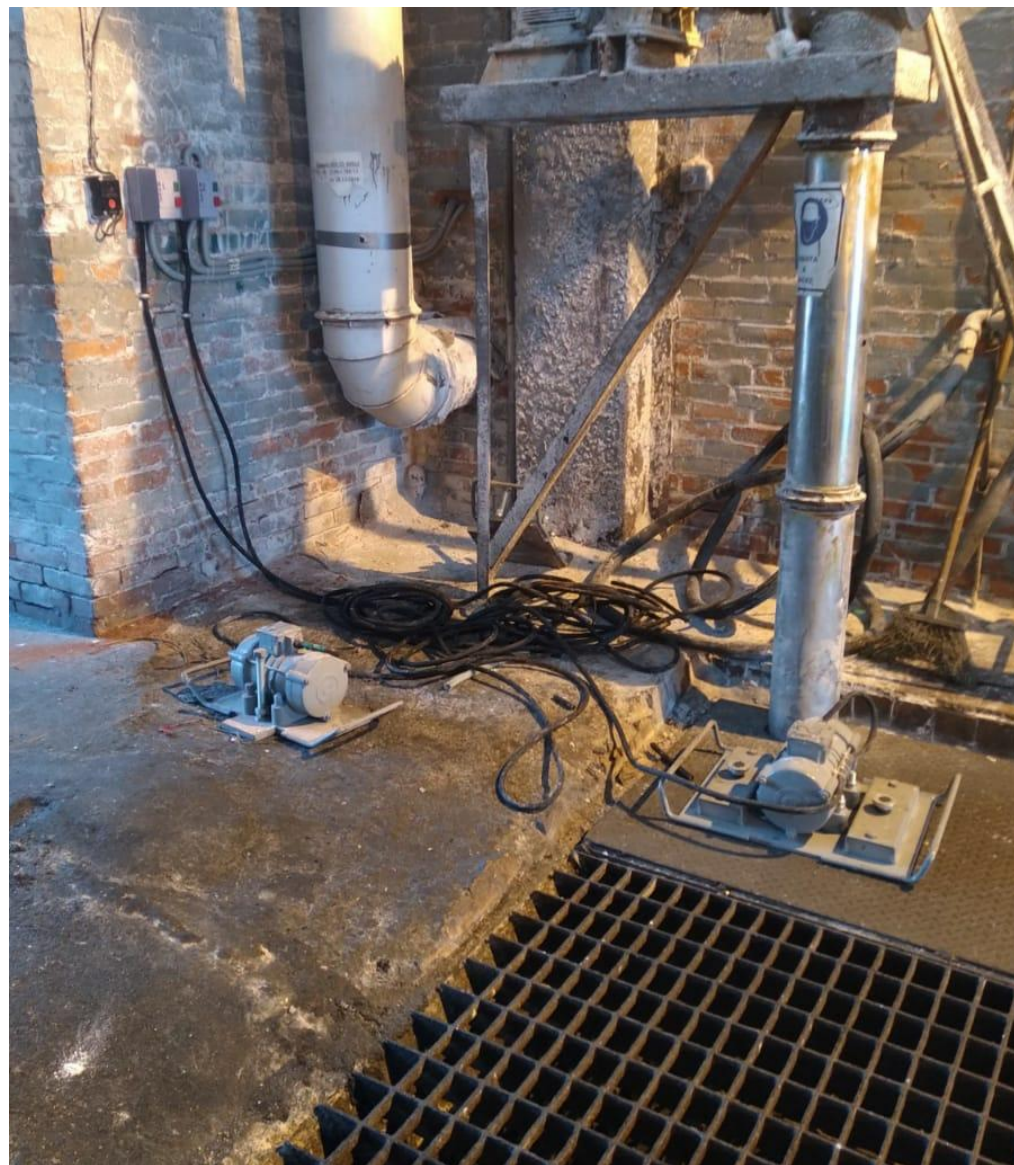
Отсутствие ламп, плафонов.

2 район порта.
Комплекс по перегрузке минеральных удобрений.



Приспособление для отдыха.

● ● ● 2 район порта.
Комплекс по перегрузке минеральных удобрений.



Не определены места хранения новых вибровстряхивателей.



Мусор в помещениях.

● ● ● 2 район порта.
Комплекс по перегрузке минеральных удобрений.



Неиспользуемое оборудование.

2 район порта.

Комплекс по перегрузке минеральных удобрений.



Пожарный шкаф в открытом состоянии. Ответственный не обозначен.



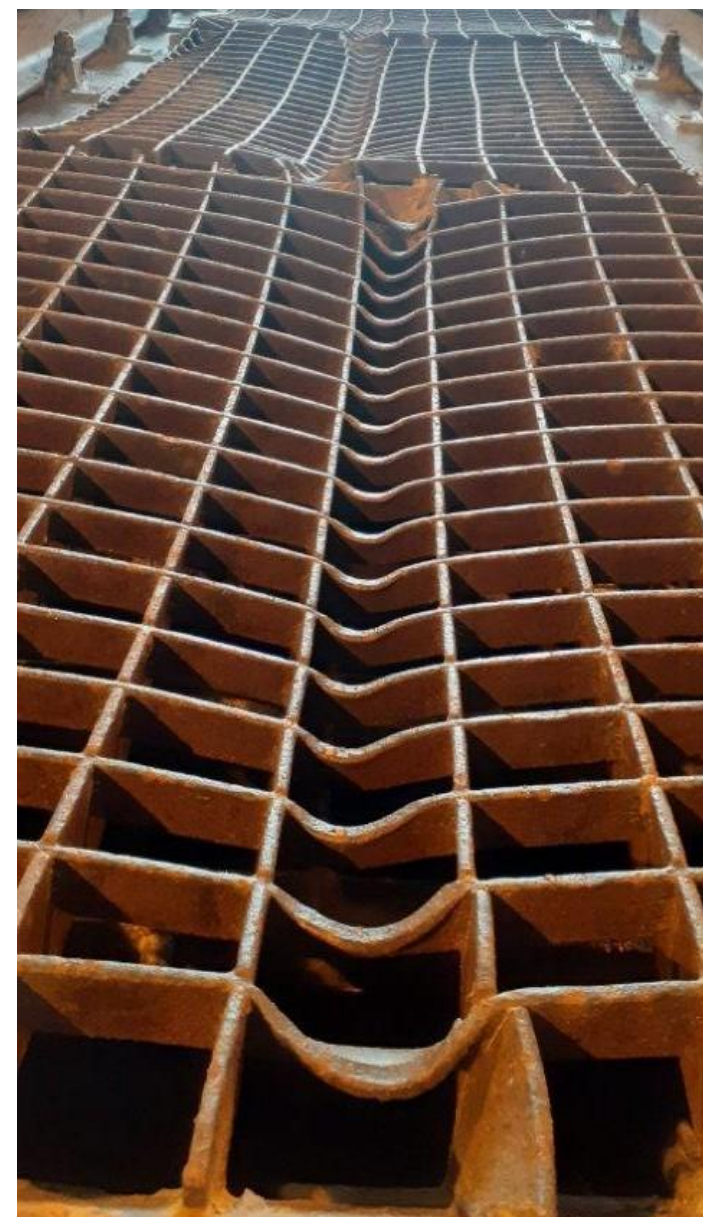
Неудовлетворительное состояние пожарного шкафа.

2 район порта.

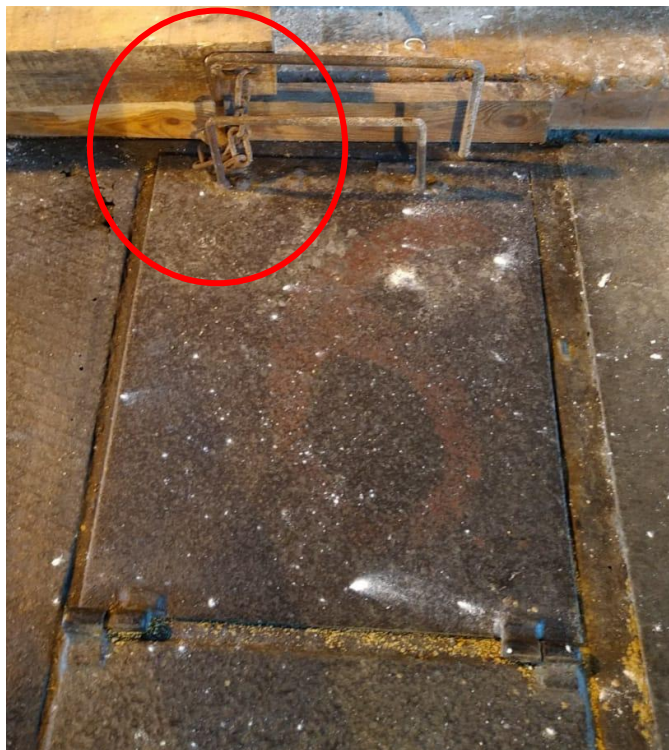
Комплекс по перегрузке минеральных удобрений.



Морской порт
Санкт-Петербург



Повреждение настила.



**Технологические люки не закрыты на ключ,
отсутствуют замки.**



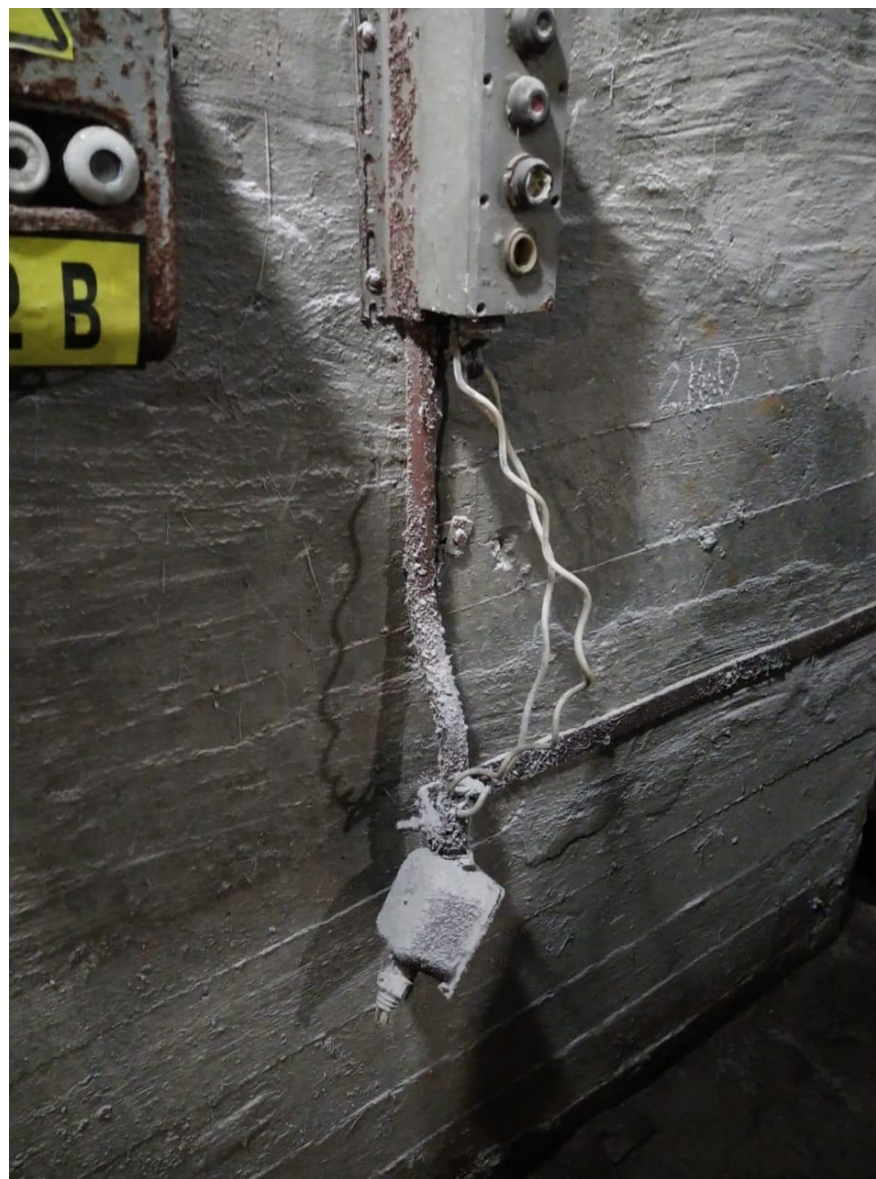
Надписи на стенах, мусор, окурки.

● ● ● 2 район порта.
Комплекс по перегрузке минеральных удобрений.



Поврежденный электроцит, не имеющий обозначений.

● ● ● 2 район порта.
Комплекс по перегрузке минеральных удобрений.



Не закреплена распределительная коробка, отсутствуют детали пульта.

2 район порта.

Комплекс по перегрузке минеральных удобрений.

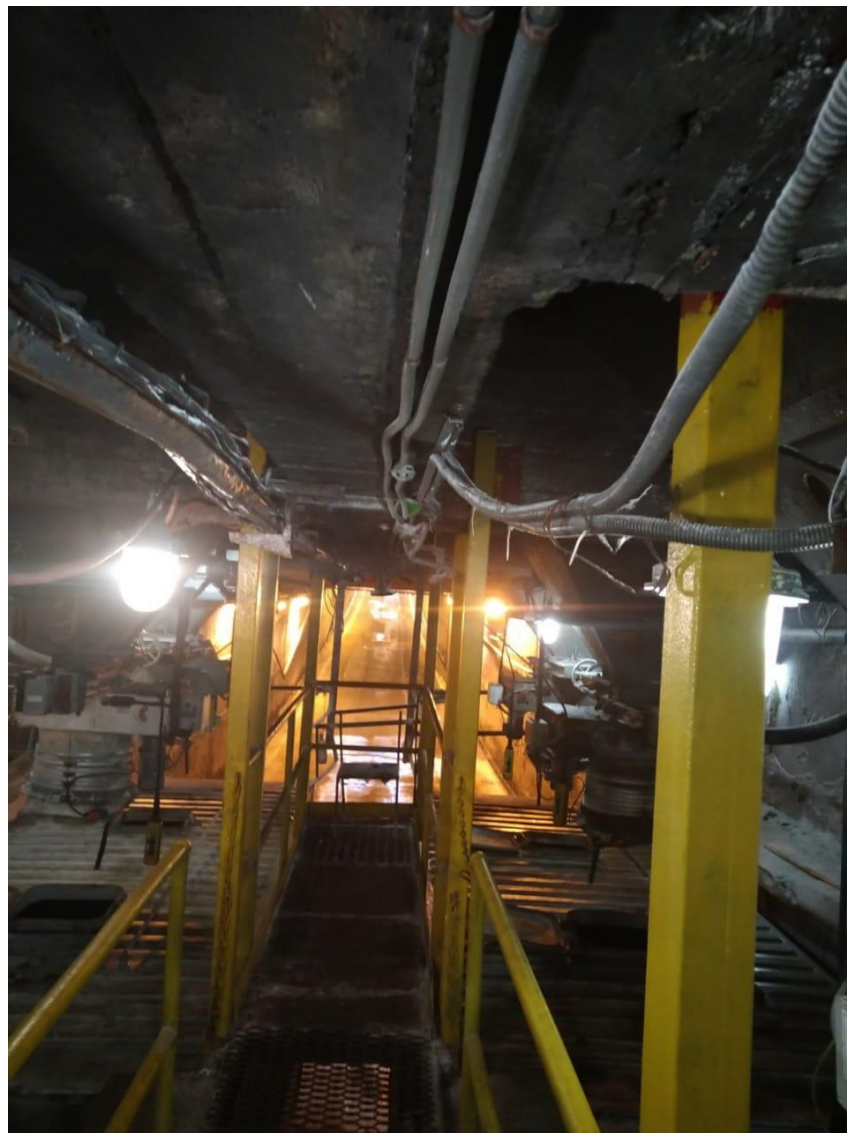


Прием пищи на рабочем месте.



Деформированная решетка настила на проходе.

● ● ● 2 район порта.
Комплекс по перегрузке минеральных удобрений.



Электропровода не закреплены должным образом.

2 район порта.

Комплекс по перегрузке минеральных удобрений.



Морской порт
Санкт-Петербург



Лом в бочке для сбора бытовых отходов

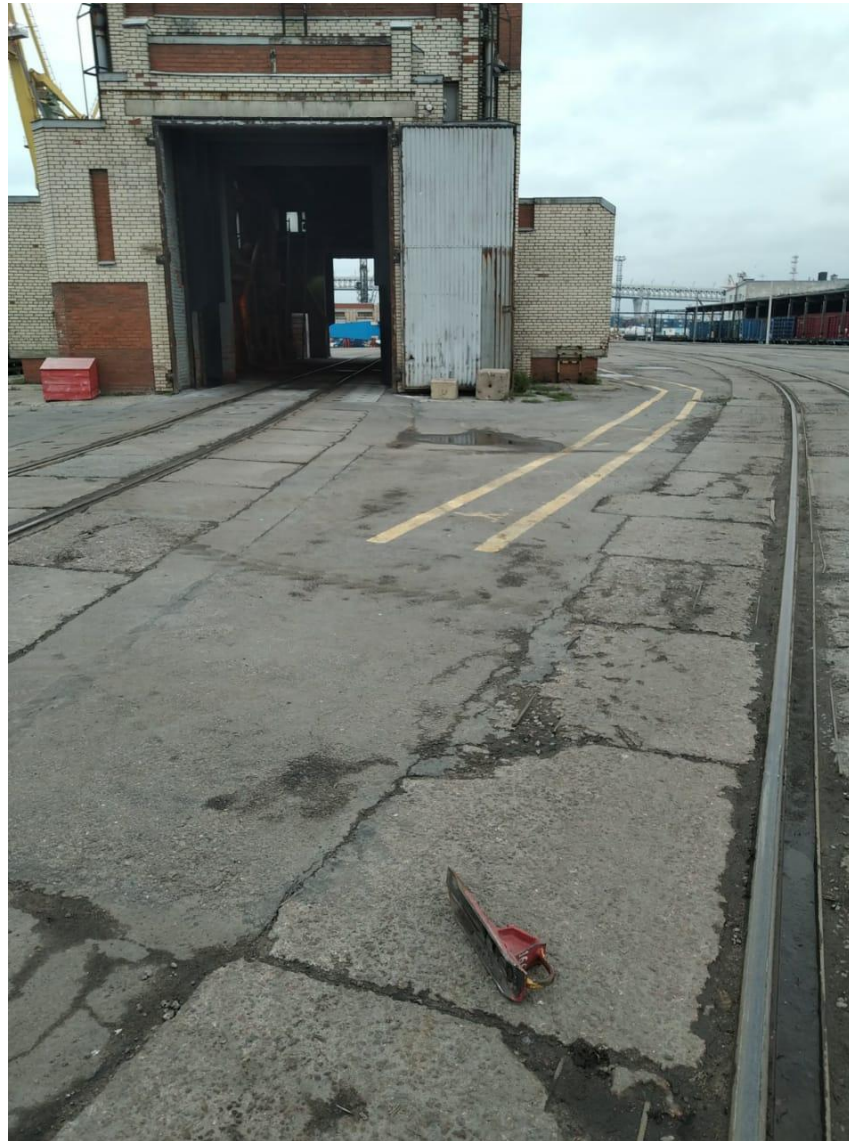


Сломанная решетка



Сломанная водосточная труба

2 район порта.
Территория Комплекса по перегрузке минеральных удобрений.



Оставленный тормозной ж/д башмак.

● ● ● 2 район порта.
Складская площадка склада №35



Эксплуатация поврежденного ролл-трейлера.

2 район порта.
Складская площадка склада №35



Эксплуатация поврежденного ролл-трейлера.

2 район порта.
Складская площадка склада №35.



Штабель сформирован с наклоном.

2 район порта.
Складская площадка склада №35



Хранение нитрата аммония.

● ● ● 2 район порта.
Складская площадка склада №35



Пешеходная дорожка.



● ● ● 2 район порта. Склад №35.
Мужской туалет.



Посторонние предметы, мусор.