

Проверочная работа

- 1 выбрать правильный ответ
- 2 выбрать правильные ответы
- 3 1- 2 - 3 -
- 4 выбрать правильный ответ
- 5 выбрать правильный ответ
- 6 выбрать правильный ответ
- 7 выбрать правильный ответ
- 8 выбрать правильный ответ
- 9 выбрать правильный ответ
- 10 записать слово, правильное по
СМЫСЛУ

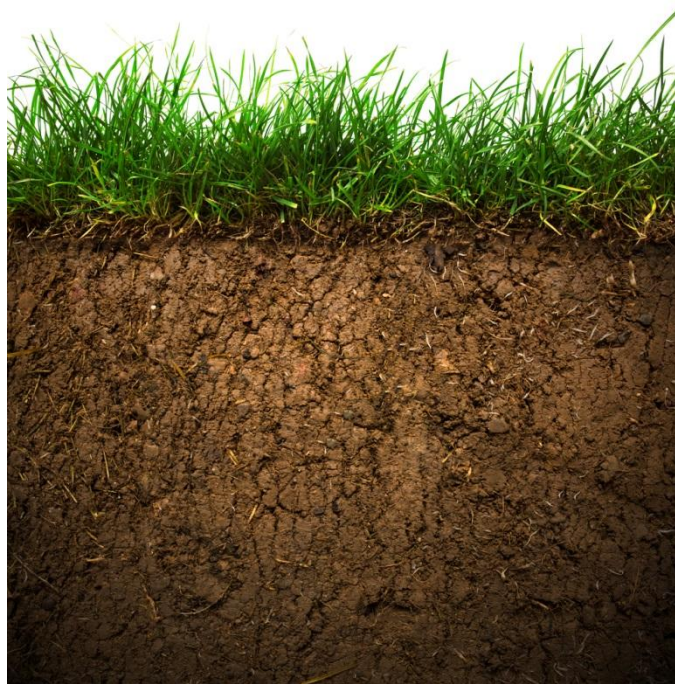


Почва



***В. В. Докучаев
1848-1903г***

***Основоположник
почвоведения
(науки о почве)***



*Почва-это
тонкий
(от 2-3 см до 2 м)
поверхностный
слой земной коры,
обладающий
плодородием*

*Плодородие - главное
качество, отличающее
почву от горной
породы и
обеспечивающее
растения
всеми необходимыми
условиями для их
роста*

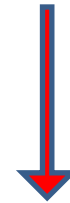
Образование перегноя связано с круговоротом веществ в природе



Отмирание
растений и
животных



Перегной



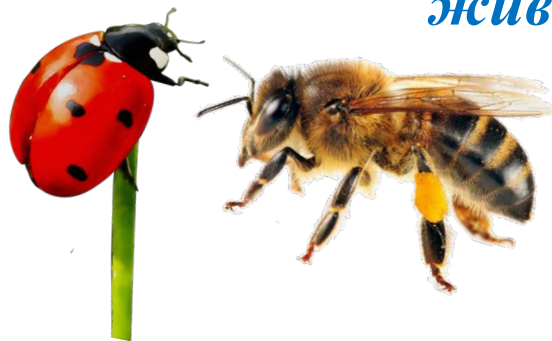
Образование
солей



Используют
растения



Питаются
животные





Состав почвы

песок

вода

глина

воздух

перегной

Почва является результатом взаимодействия климата, растительных и животных организмов и зависит от состава горных пород



Климат

Растения

Животные

*Горные
породы*

*В зависимости от размеров горных пород
слагающих почву различают:*



Песчаная почва



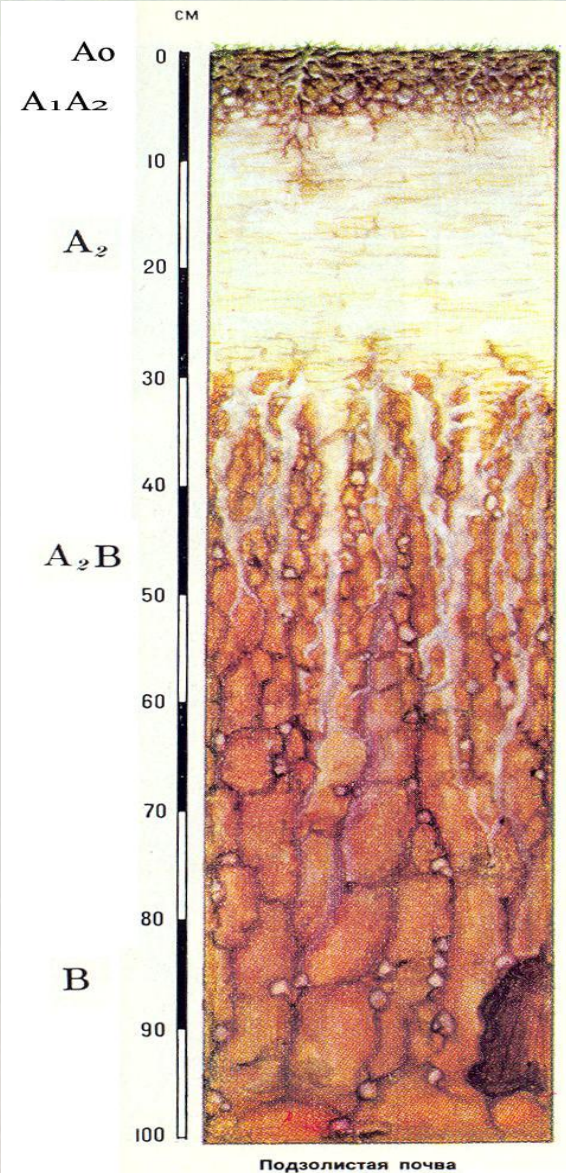
Глинистая почва



Каменистая почва

*Почвенный профиль –
разрез почвы
от поверхности
до материнской породы.*

*Гумус –
особое органическое
вещество, состоящее из
остатков растений,
перерабатываемых почвенными
организмами.*



Строение почвенного профиля

A
0

*Лесная подстилка
(луговой войлок)*

A
1

*Горизонт
накопления
гумуса*

A
2

*Горизонт
вымывания*

B

*Горизонт
вмывания*

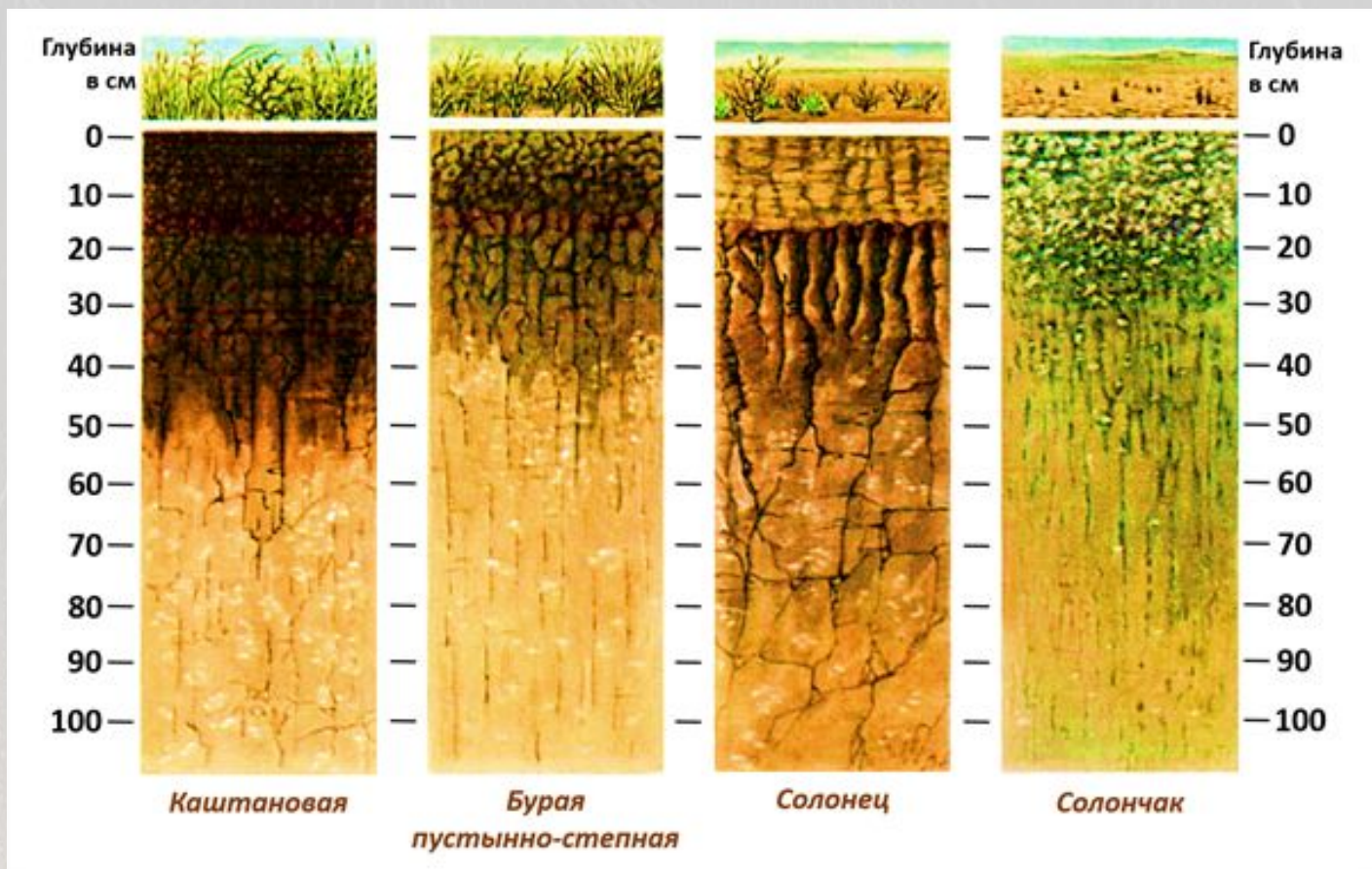
C

Материковая порода



Типы почв

Зависит от растительного покрова, количества осадков и поступления в почву органических веществ.



Домашнее задание:

- *§ 55 и материалы презентации конспект.*