

# Религии Китая

## Часть I



# План презентации

1. Лунный календарь
2. Тотемные животные
3. Анимизм
4. Ритуальные сосуды
5. Пагоды
6. Культ предков
7. Погребальный склеп

# Древнейшие мифологические религии Китая



## Тотемизм

### Лунный календарь

- Крыса
- Бык
- Тигр
- Кот (кролик)
- Дракон
- Змея
- Лошадь
- Коза (овца)
- Обезьяна
- Петух
- Собака
- Свинья

# Древнейшие мифологические религии Китая

## Тотемизм

## Лунный календарь

## Крыса



### Год

хороший в финансовом отношении  
(для покупок в кредит, займов, вложений);  
в политике вероятны неожиданности (год обвинений и осуждений);  
благоприятный для литературы

# Древнейшие мифологические религии Китая

## Тотемизм

## Лунный календарь

## Бык



## Год

благоприятный для сельского хозяйства;

в политической жизни почти диктатура

# Древнейшие мифологические религии Китая

## Тотемизм

## Лунный календарь

### Тигр



### Год

в политическом отношении большие изменения (неожиданная политическая развязка); перспектива войны; катастрофы; год благоприятный для перемен, действий

Древнейшие мифологические религии Китая  
Тотемизм  
Лунный календарь

**Кот**



**Год**

спокойный, благоприятный для  
людей закона, юстиции; хороший для  
дипломатов

**Кролик**



# Древнейшие мифологические религии Китая

## Тотемизм

## Лунный календарь

## Дракон



## Год

благоприятный для блестящих успехов в войне, в политической области; изматывающий



# Древнейшие мифологические религии Китая

Тотемизм

Лунный календарь

Змея



Год

политической мудрости; благоприятный  
для больших открытий, для  
мыслителей и философов

# Древнейшие мифологические религии Китая

## Тотемизм

## Лунный календарь

### Лошадь



### Год

в политике: волнения, отставки, скандалы;  
хороший для занятий спортом; благоприятный  
для представлений

# Древнейшие мифологические религии Китая

## Тотемизм

### Лунный календарь

Коза



Овца



Год

в политическом и финансовом отношении - катастрофы; год благоприятный для артистов

# Древнейшие мифологические религии Китая

Тотемизм

Лунный календарь

Обезьяна



Год

изменения в политике, революции, бунты;  
благоприятный для новых свершений

# Древнейшие мифологические религии Китая

## Тотемизм

## Лунный календарь

### Петух



### Год

военные реформы во имя порядка,  
благоприятный для военной карьеры

Древнейшие мифологические религии Китая  
Тотемизм  
Лунный календарь

**Собака**



**Год**

пессимистичный;

благоприятный для великодушных актов

Древнейшие мифологические религии Китая  
Тотемизм  
Лунный календарь

Свинья



Год

изобилия; благоприятный для  
финансистов и интеллигенции

# Древний Китай

## Тотемные животные



### Дракон

повелевает стихиями и олицетворяет  
могущественную и справедливую власть государя



# Древний Китай

## Тотемные животные



**Тао-те**

**Защитник - охранитель**

Собирательные черты: тигра, барана, дракона

# Древний Китай

## Древнейшие мифологические религии

### АНИМИЗМ

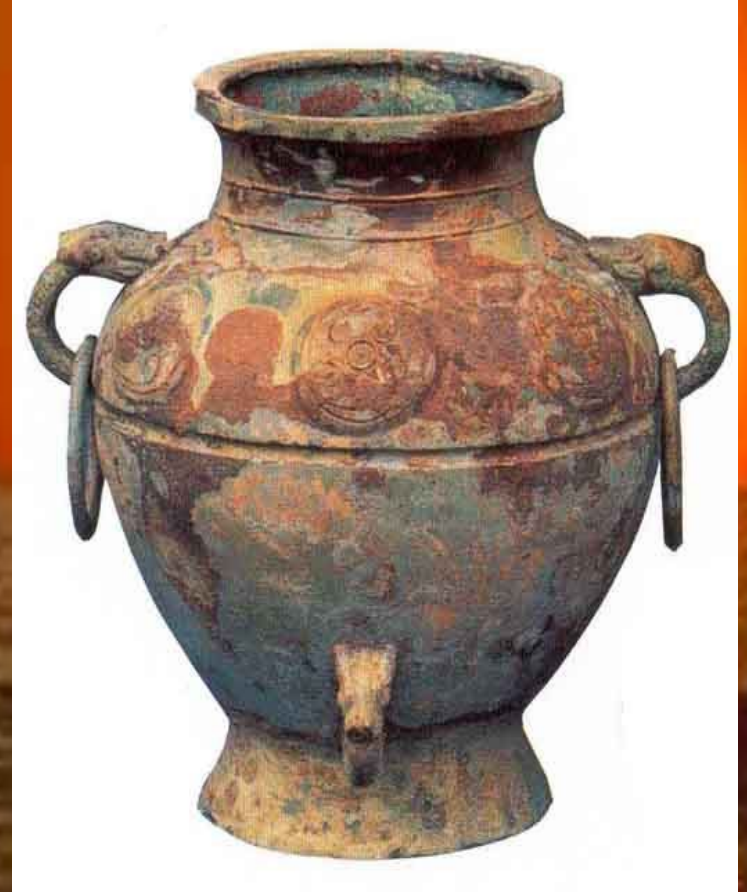
Первопричина всего сущего исходное раздвоенное  
духовное начало

- Ян - светлое, активное духовное, мужское, небесное начало
- Инь - темное, пассивное, женское, вещественное, земное начало



# Древний Китай

## Ритуальные сосуды



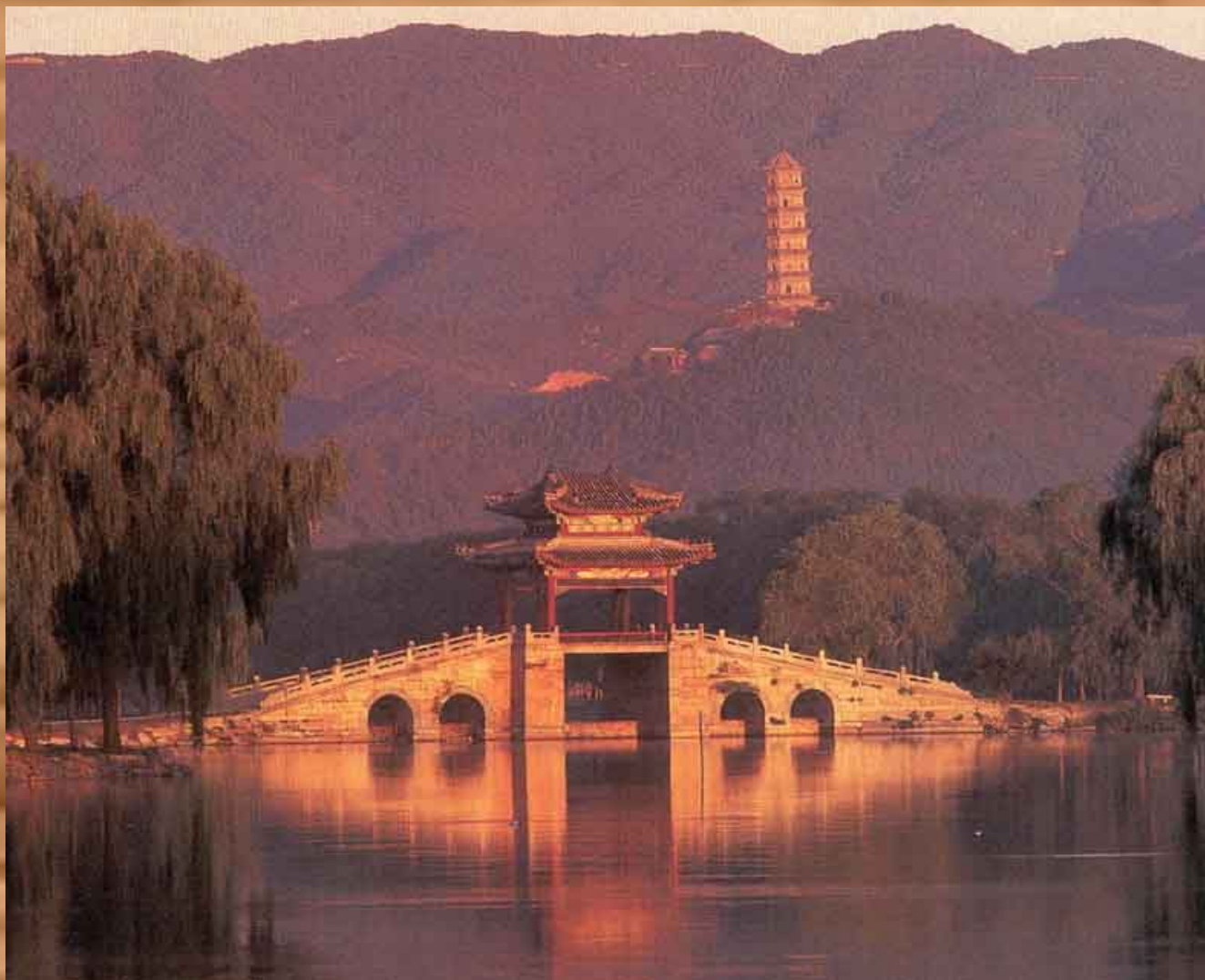
# Древний Китай

## Пагода



# Древний Китай

## Пагода



# Китай

## Праздник фонарей



# Древний Китай

## Культ предков

**Храм Мяо**  
для приношения жертв предкам

**Хунь-Бо**  
душа умершего в кукле

**Чжу**  
душа умершего в черной деревянной  
дощечке  
с красными иероглифами

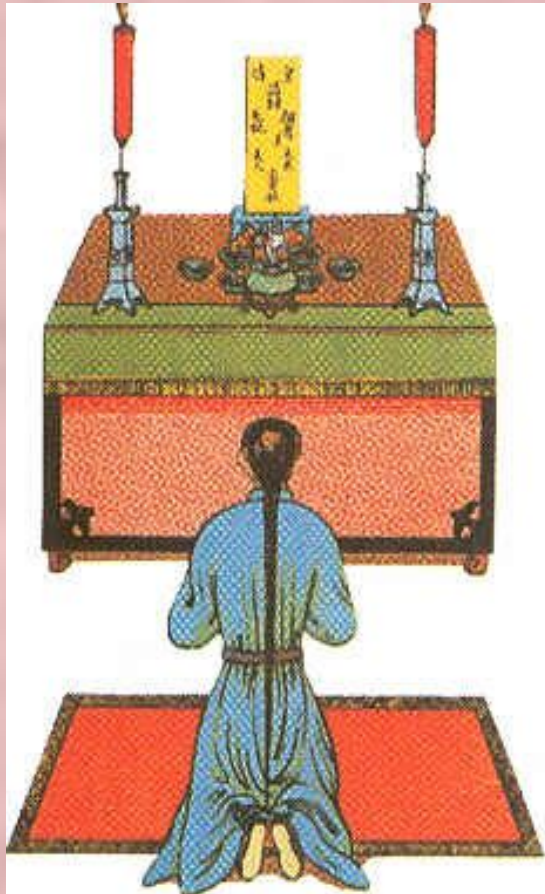


# Древний Китай

## Кульٹ предков

Чжу

душа умершего в черной деревянной  
дощечке  
с красными иероглифами





**Древний Китай**  
**Культ предков**  
**Храм Мяо**

**Простолюдины**  
не имели Мяо  
приносили жертвы  
в жилищах

**Чиновники**

одно  
Мяо

**Вельможи**

три  
Мяо

**Князья**

пять  
Мяо

**Император**

семь  
Мяо

# Древний Китай

## Погребальный склеп

Наземная аллея духов-охранителей

Каменные пилоны

Несколько подземных комнат

На дверях склепа охранители четырех

сторон света

Тигр - запад

Феникс - юг

Дракон - восток

Черепаха - север

Наземные храмы

Цыган

Захоронение акцентируется холмом

# Древний Китай Погребальный склеп

Наземная аллея духов-охранителей



# Древний Китай

## Погребальный склеп

Захоронение  
первого императора Цинь Шихуанди  
глубина 5 м  
8000 терракотовых фигур

