

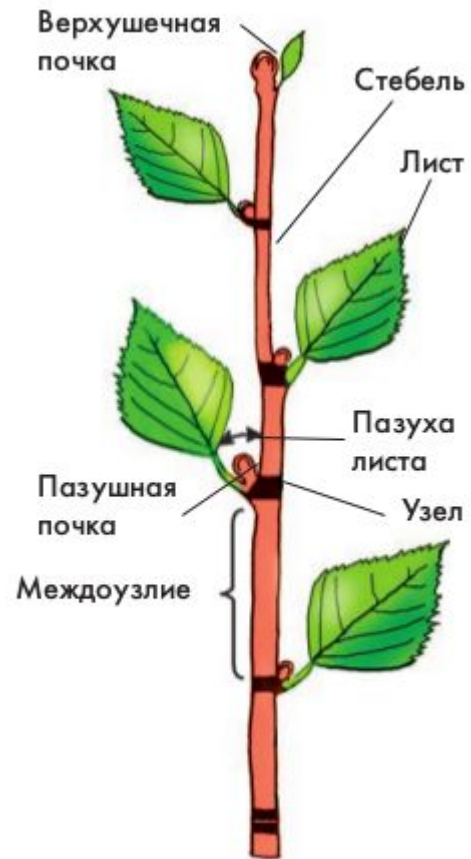
ЦАРСТВА ЖИВОЙ ПРИРОДЫ



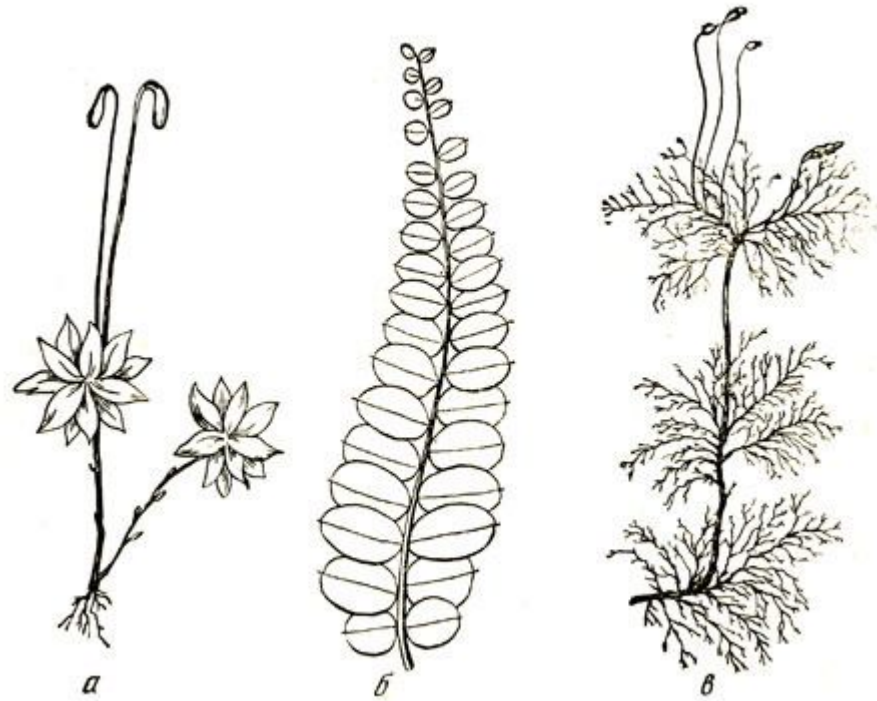
ЦАРСТВО ЖИВОТНЫЕ



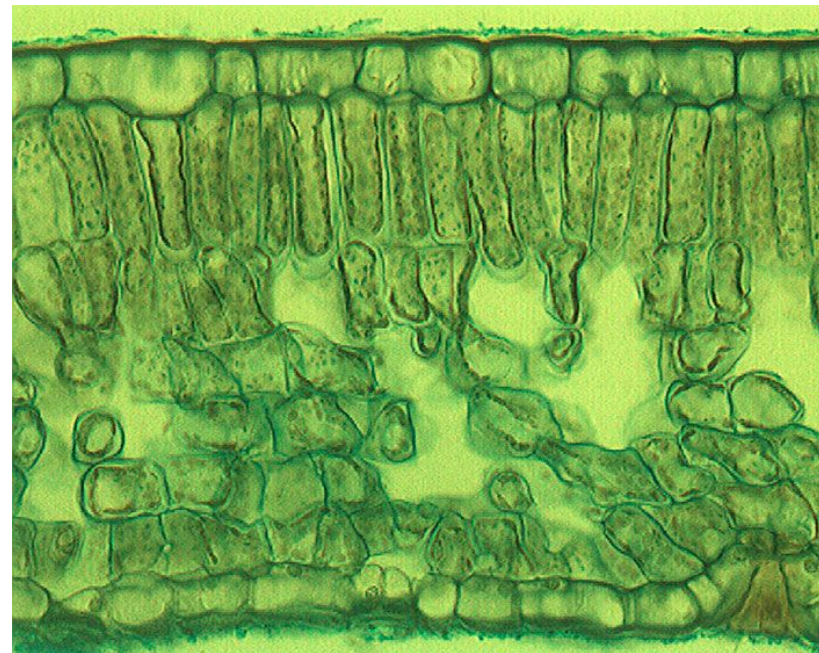
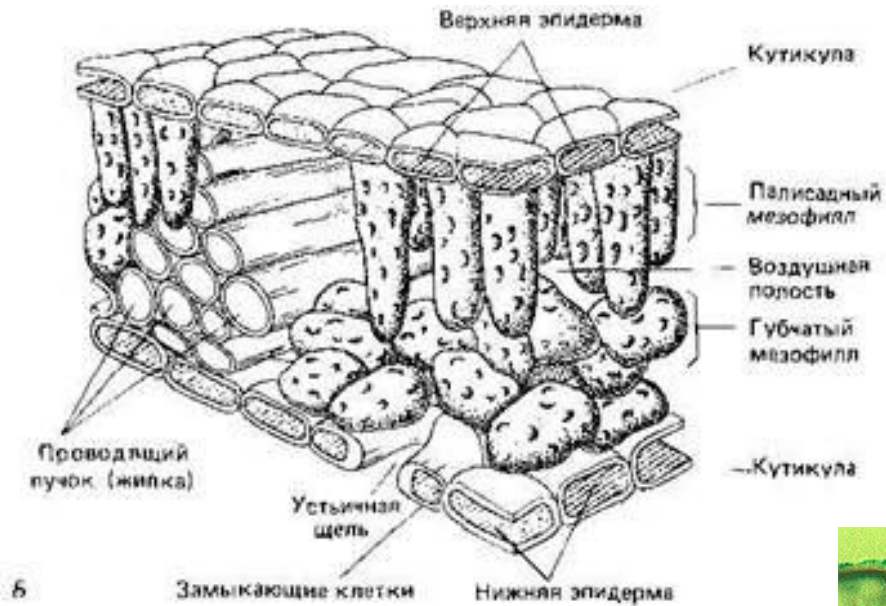
ЦАРСТВО РАСТЕНИЯ



ЦАРСТВО РАСТЕНИЯ (НЕОБЫЧНЫЕ ПОБЕГИ МХОВ)



ЦАРСТВО РАСТЕНИЯ (ЛИСТ ТРАДЕСКАНЦИИ В РАЗРЕЗЕ)

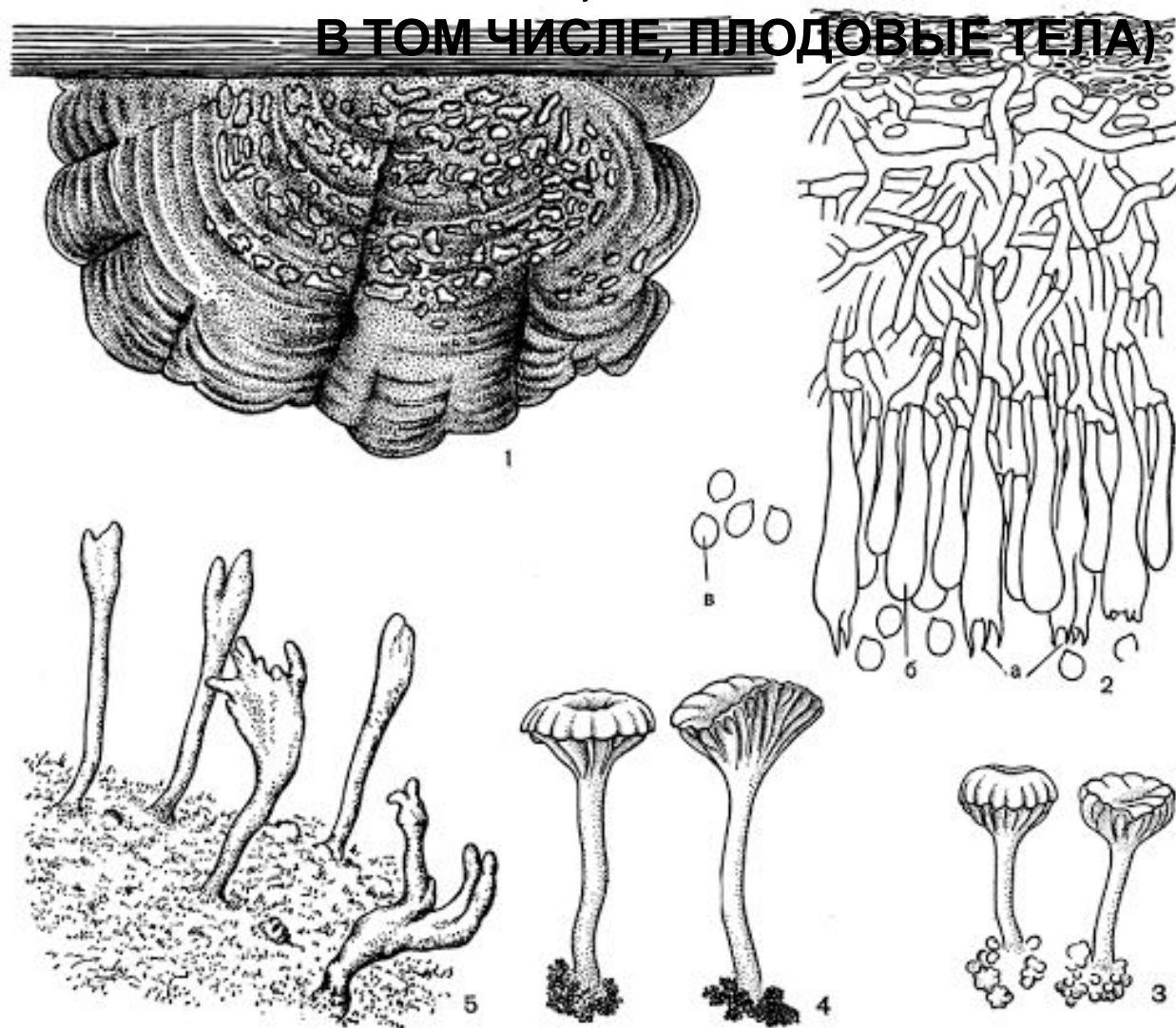


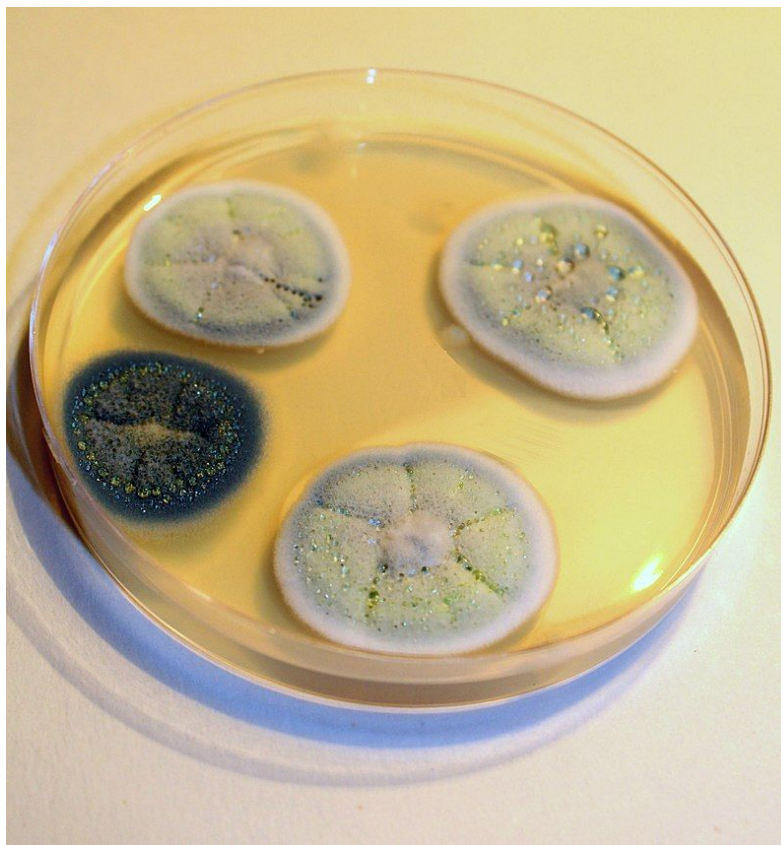
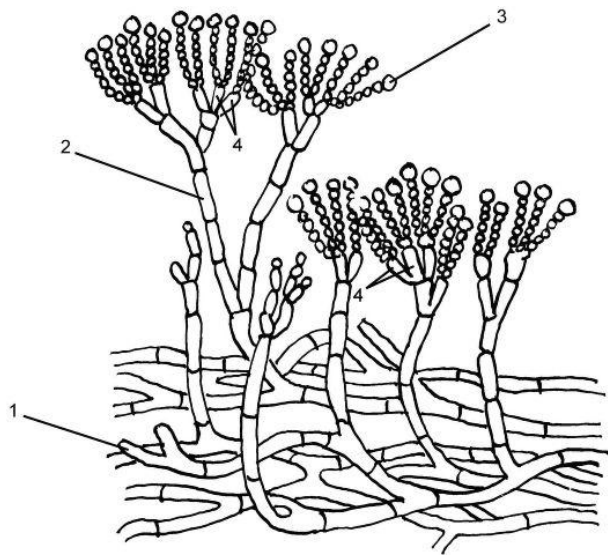


ЦАРСТВО ГРИБЫ (ГРИБНИЦА, ОНА ЖЕ МИЦЕЛИЙ)



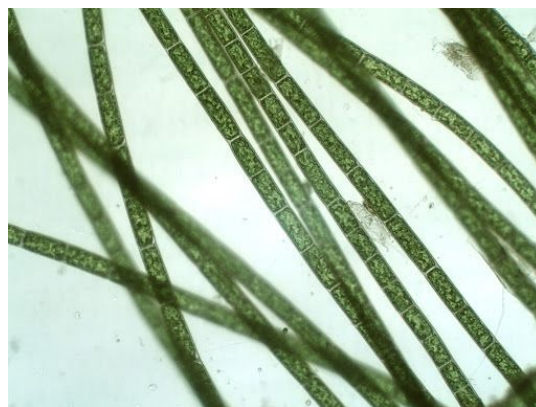
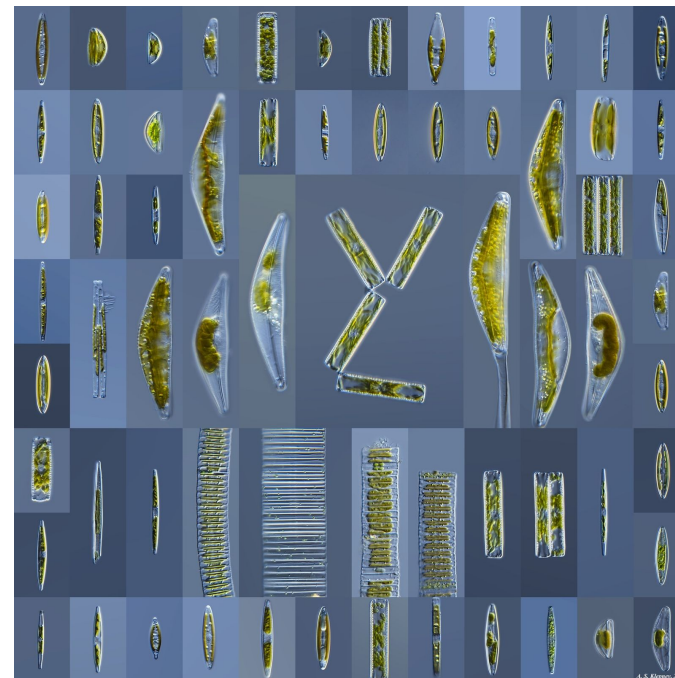
**ЦАРСТВО ГРИБЫ (ГРИБНИЦА
ОБРАЗУЕТ,
В ТОМ ЧИСЛЕ, ПЛОДОВЫЕ ТЕЛА)**





**ЦАРСТВО ГРИБЫ (ПЕНИЦИЛЛ В
КУЛЬТУРЕ)**

ВОДОРΟΣЛИ



ВОДОРΟΣЛИ ИЛИ РАСТЕНИЯ?

**НЕ ВСЁ, ЧТО РАСТЁТ В ВОДЕ
ВОДОРΟΣЛИ!**



ВОДРОСЛИ ИЛИ РАСТЕНИЯ?



ХВОЩ ЗИМУЮЩИЙ – РАСТЕНИЕ!

РАСТЕНИЯ? ГРИБЫ?

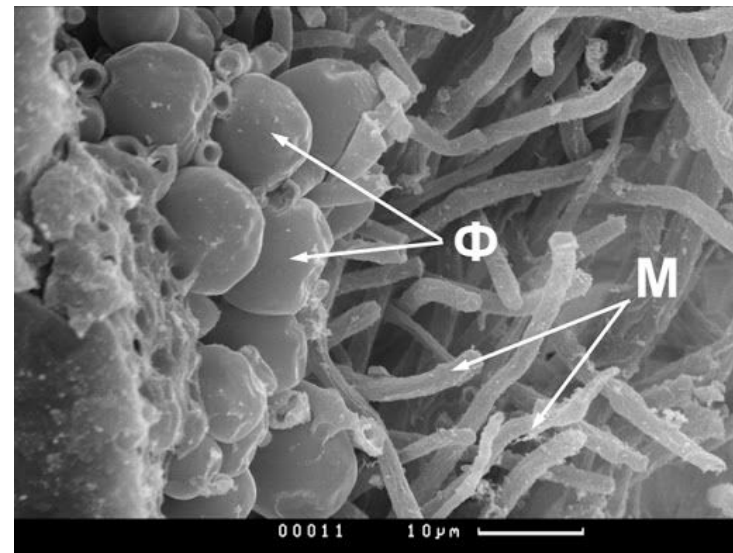
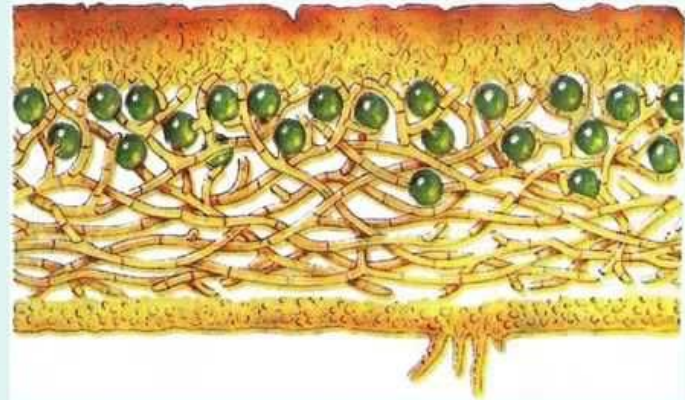


ПОДЪЕЛЬНИК – РАСТЕНИЕ!

РАСТЕНИЯ? ГРИБЫ?



Внутреннее строение лишайника

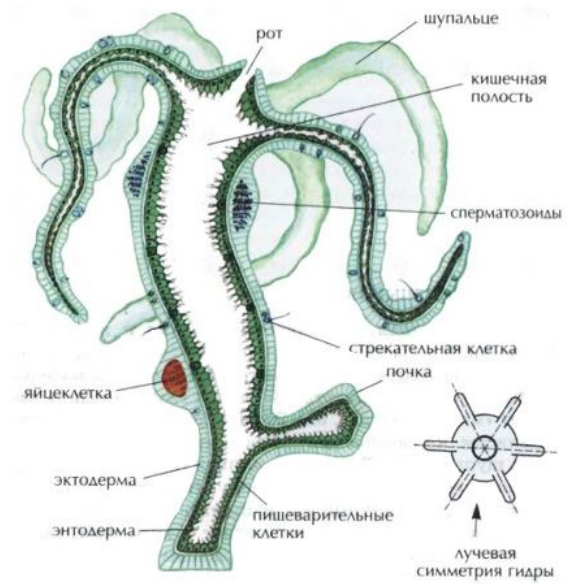


**ЛИШАЙНИК – РЕЗУЛЬТАТ
СОДРУЖЕСТВА ГРИБА И
ВОДОРОСЛЕЙ!**

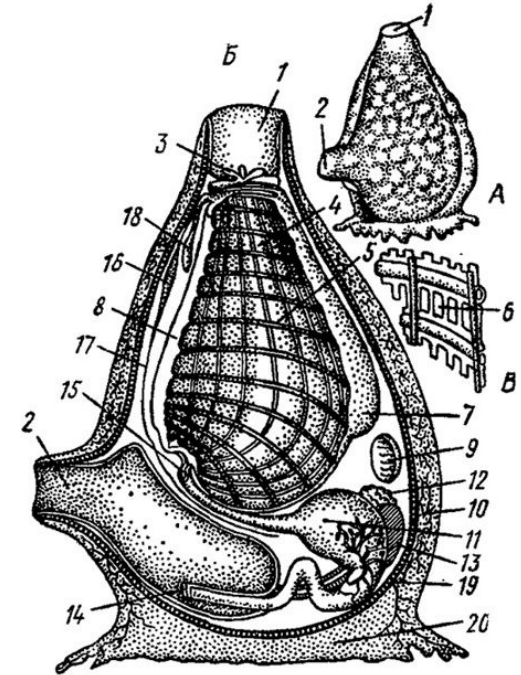
РАСТЕНИЯ? ЖИВОТНЫЕ?



ЖИВОТНЫЕ!



РАСТЕНИЯ? ЖИВОТНЫЕ?



Строение асцидии. А — общий вид; Б — продольный разрез; В — увеличенная часть стенки глотки с стигмами и сосудами:
1 — ротовой сифон, 2 — клоакальный сифон, 3 — ротовые щупальца, 4 — глотка, 5 — кровеносные сосуды, 6 — стигма, 7 — эндостиль, 8 — спинная борозда, 9 — сардзе, 10 — трунка, 11 — желудок, 12 — семенники, 13 — яичники, 14 — анальное отверстие, 15 — начало пищевода, 16 — нервный узел, 17 — спинной нервный ствол, 18 — субверральная железа, 19 — эпителий, 20 — подошва асцидии

ЖИВОТНЫЕ!