

ШКОЛА

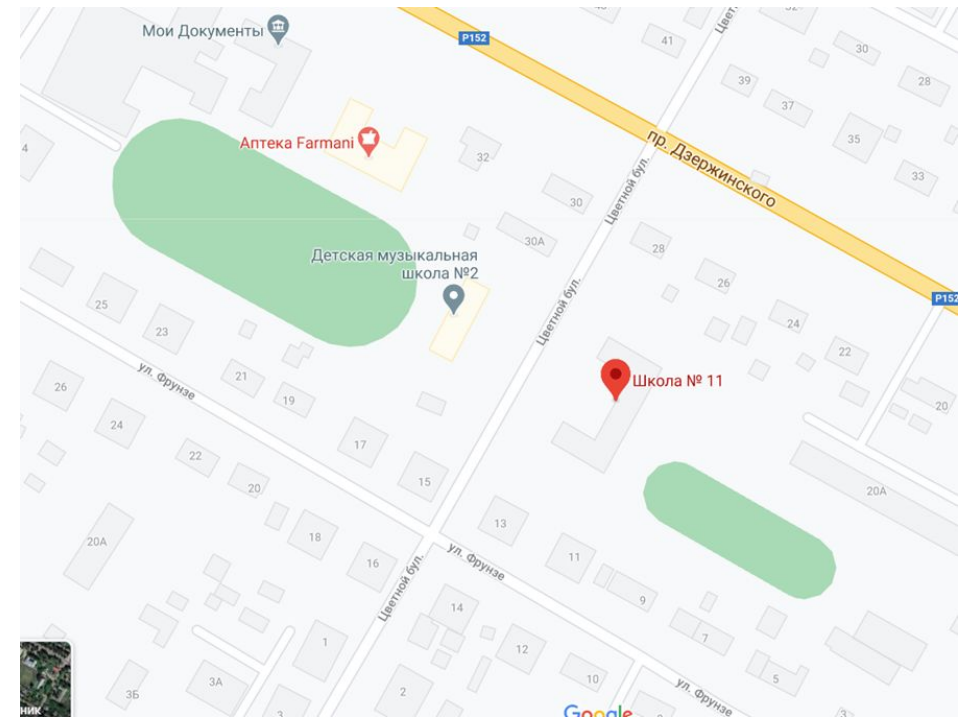
Пименова Анастасия, ДАС 6.18

МОЯ ШКОЛА



Плюсы:

- Удобное расположение в городе
- Исторический фасад
- Художественный класс



Минусы:

- Необлагороженная территория
- Маленький спортивный и актовый залы
- Отсутствие парковочных мест
- Близкое расположение к дороге
- Узкие коридоры
- Столовая рядом с входной частью
- Отсутствие зон рекреации
- Основной стадион находится через дорогу

ПРИМЕРЫ ШКОЛ



Международная школа Дебрецена. Венгрия

Здание вмещает до 500 учеников и имеет различные по размеру классы для трех возрастных групп с довольно непохожими потребностями. Для самых маленьких детей архитекторы создали совершенно самостоятельный мир внутри здания с индивидуальным входом. Выделена большая территория для непосредственного использования детьми детского сада и учащимися начальных классов.

Международная школа Дебрецена. Венгрия



Школьная территория создает чувство защищенности из-за полукруглой формы, обращенной к лесу. Такое решение способствует не только безопасности учеников, не боясь того, что они выскочат на проезжую часть, но так же создает простор для зон рекреации, а так же спортивного время проведения.

В этом проекте мне нравится, как взаимодействуют между собой школьное здание и лесная территория. Очень привлекает гармоничность и атмосфера спокойствия, которые создаются как на общем плане школе, так и на визуальных точках. Классы и территория выглядят просторными и светлыми, что дает расположение к учебе в этом объекте.

Школа Nanyang Primary. Нанчанг, Сингапур



Изогнутые фасады смыкаются в центре кампуса, где расположена большая лестница, обеспечивающая легкий доступ к классам и объединяющая небольшое пространство амфитеатра для проведения групповых мероприятий на открытом воздухе. Детский сад и крытые спортивные площадки интегрированы в небольшой овраг - расположились по бокам от него, а в выемке в боковой стене разместилась крытая площадка для игр. Большие навесы обеспечивают затенение и защиту от ветра и дождя. В противовес красочному экстерьеру, интерьер классных комнат очень спокойный, со светлыми однотонными стенами и потолками.

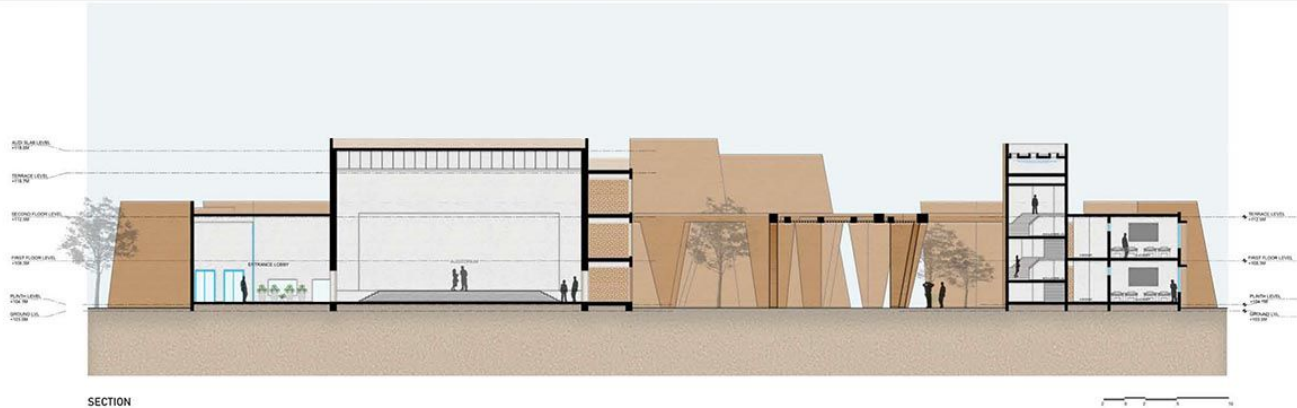
Школа Nanyang Primary. Нанчанг, Сингапур

В этом проекте мне нравится использование яркого цвета, создающего атмосферу радости и позитива. Сама же концепция школы, с её изгибами и ломаными линиями, поддерживающиеся цветовым сопровождением, привлекает своей нестандартностью и желанием посещать этот объект.



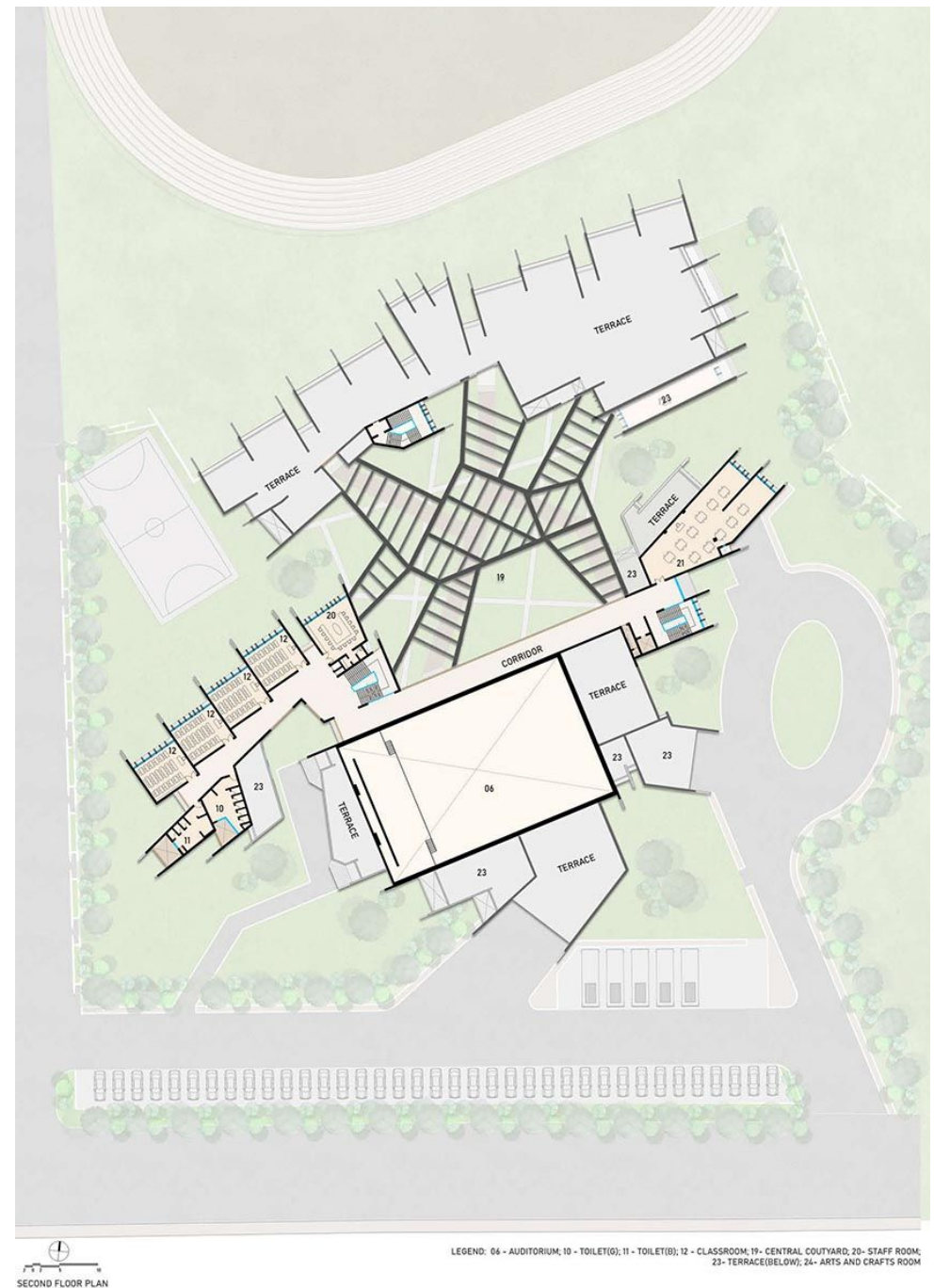
Глядя на ситуационный план, можно увидеть наличие у школы зоны рекреации в виде маленькой улицы внутри объекта с озеленением. Сама же школа своим масштабом напоминает крепость, которая защищает учеников от внешнего мира.

Современная школа от Sanjay Puri Architects



Планировка здания продумана таким образом, что все классные комнаты средней школы ориентированы на Север, чтобы в их окна не попадал прямой солнечный свет. Южную часть участка занимает начальная школа и административные помещения - их от солнца защищают козырьки стен.

Красный цвет, в который выкрашен яркий фасад, в Индии символизирует чистоту и энергию. Этот же оттенок повторяется и на части внутренних стен, но не только он. Цветные интерьеры включают также синий и желтый.



LEGEND: 06 - AUDITORIUM; 10 - TOILET(M); 11 - TOILET(F); 12 - CLASSROOM; 19 - CENTRAL COURTYARD; 20 - STAFF ROOM; 23 - TERRACE(BELOW); 24 - ARTS AND CRAFTS ROOM

Современная школа от Sanjay Puri Architects



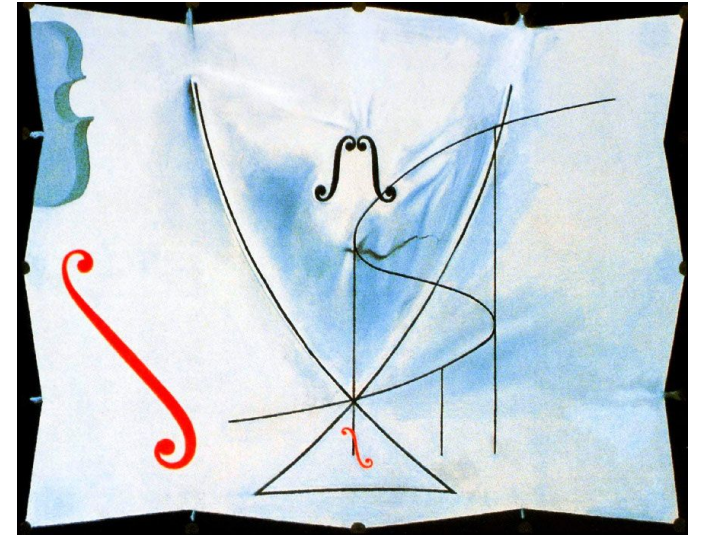
Интерьер цепляет меня своим необычным оформлением. Мне очень нравится разные ломанные формы, появляющиеся в пласте стен, помогая пространству соединиться в единое целое.

Современная школа от Sanjay Puri Architects



Внешний фасад выполнен в традиционном красном цвете, что очень контрастирует на фоне зелени. Мне нравится нестандартное решение не только фасада, но и зоны рекреации

АССОЦИАТИВНЫЙ РАД



Хвост ласточки, С.
Дали



Стамбульский университет Билги

