

Государственное учебно-методическое учреждение  
«Брестский районный учебно-методический кабинет»

# ОСНОВЫ БЕЗОПАСНОСТИ ЖИЗНЕДЕЯТЕЛЬНО СТИ

ЛИЧНАЯ БЕЗОПАСНОСТЬ

2 КЛАСС



# РАСШИФРУЙ ТЕЛЕГРАММУ

*Бзпсн пвдн дм*



**ТЕМА:**

**Безопасное поведение  
дома.**

## ЦЕЛЬ:

- Узнать правила безопасного поведения в подъезде, лифте; о местах, представляющих наибольшую опасность, о пожароопасности чердаков, подвалов, .
- Научиться различать опасные /безопасные ситуации и адекватно действовать для обеспечения собственной безопасности

ИЗ КАКИХ ПОМЕЩЕНИЙ И МЕСТ  
СОСТОИТ ДОМ? СОБЕРИТЕ  
НАЗВАНИЯ ИЗ БУКВ

Л П О В А Д

ПОДВА

П

СОБЕРИТЕ НАЗВАНИЯ ИЗ БУКВ

К А В Р Т  
И А Р

КВАРТИ

ДА

СОБЕРИТЕ НАЗВАНИЯ ИЗ БУКВ

Л А Е И Т Н Ц  
Д Е И Т Н Ц  
С

ЛЕСТНИ

ЦА

СОБЕРИТЕ НАЗВАНИЯ ИЗ БУКВ

П Е Д З Ъ Д  
О

ПОДЪЕ

ЗД



# СОБЕРИТЕ НАЗВАНИЯ ИЗ БУКВ

Ч К Р Е А Д

ЧЕРД

ДУ

# СОБЕРИТЕ НАЗВАНИЯ ИЗ БУКВ

Л Т И Ф

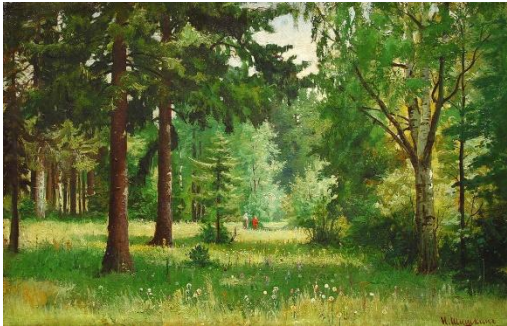
ЛИФ

Т

# РАЗГАДАЙТЕ РЕБУС

П=

1, 4, 2

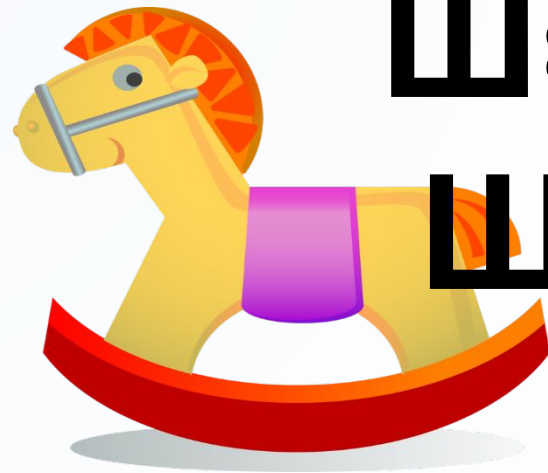


Я

ЛЕСТНИЧН  
АЯ

ПЛОЩАДКА

П



Ш=

Щ

## ПРОЧИТАЙТЕ СТИХОТВОРЕНИЕ

**1. Не входите в лифт спиной,  
Это вам грозит бедой.**

**Ждёшь ты лифт, открылась дверь,  
Только ты всегда проверь,  
Тут кабина или нет,  
И горит ли в лифте свет.  
Может иногда, учти,  
Вдруг кабина не прийти!**



**Чтобы в шахту не свалиться,  
Должен каждый убедиться:  
Здесь кабина, свет горит,  
Всё в порядке, вход открыт.**

**СФОРМУЛИРУЙТЕ ПЕРВОЕ**

**ПРАВИЛО**

**Не входи в лифт**

**спиной.**

**2. В кабине лифта не играй  
И кнопки зря не нажимай,  
И прыгать тоже не годится,  
Ведь может что-нибудь случиться:**

**Лифт опускаться перестанет,  
Кабина наверху застрянет...  
Не скоро явятся с подмогой,  
Уж лучше лишнего не трогай!**

## 2. ПРАВИЛО

**Нельзя в  
лифте  
прыгать и  
играть с  
кнопками.**



**3. Если квартира твоя высоко  
И добираться туда нелегко,  
Пользуйся лифтом, но только учти:  
В лифт с незнакомцами не заходи!  
Могут обидеть тебя, напугать,  
Ценные вещи твои отобрать.  
Будь осторожней, мой друг, берегись  
И с незнакомцами в лифт не садись!**



### 3. ПРАВИЛО

**Не входи в  
лифт с  
незнакомыми  
людьми.**



**4. Знай: по перилам опасно кататься!  
Можешь на них ты и не удержаться  
Или за что-нибудь вдруг зацепиться  
–**

**Больно, мой друг, на ступеньки  
свалиться!**

**Если сорвёшься в проём – что  
тогда?! –**

**Это уже пострашнее беда!**

## 4. ПРАВИЛО

# Нельзя кататься по



# ОБСУЖДЕНИЕ СИТУАЦИИ





В каких местах нельзя играть?



## Какие места опасны для игр?

Теплотрасса, подвал, карьер,  
колодець, чердак, траншея,  
лифт, песочница, лестница,  
детская площадка, очистные  
сооружения.

Соедините начало и возможный конец фразы

В

можно подвернуть

подвале прыгая по лестнице

ногу можно упасть

Съезжая по

вниз можно

перилам находясь в

можно упасть порвать

траншею играя на

может засыпать

тердаке Если играть в

песк можно

карьере

пораниться.

# ТЕСТ. ВЫБЕРИ ПРАВИЛЬНЫЙ ВАРИАНТ

1. Поднимаясь в лифте я буду:

а) тренироваться в прыжках;

б) спокойно ехать, стараясь

находиться в середине лифта, самом безопасном месте;

в) нажимать на кнопки, проверяя их исправность.



## 2. Чердак и подвал – это:

- а) хорошие места для прятков;
- б) помещения, где можно тайком от родителей поиграть со спичками;
- в) запретные помещения для детей.

# РЕФЛЕКСИЯ

- Я ЗАПОМНИЛ ...
- Я НАУЧИЛСЯ...
- Я ТЕПЕРЬ ВСЕГДА БУДУ ...
- Я НИКОГДА НЕ БУДУ ...