

# **ФИЗИОЛОГИЯ ГИМОДИНАМИКИ И ЕЕ ВОЗРАСТНЫЕ ОСОБЕННОСТИ**

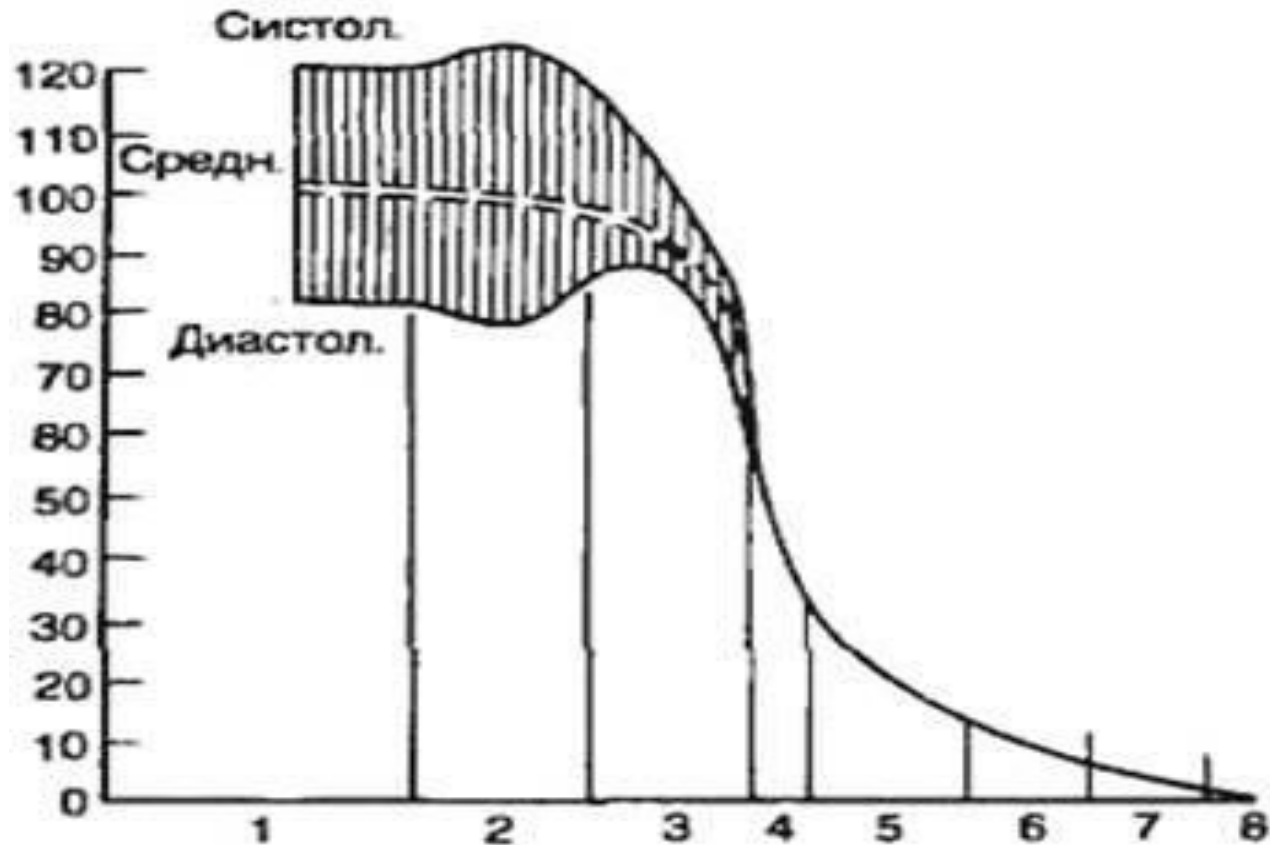
**Мультимедийное сопровождение  
лекций проф. Шилова С.Н.**

**По дисциплине «*Возрастная анатомия  
и физиология человека*»**

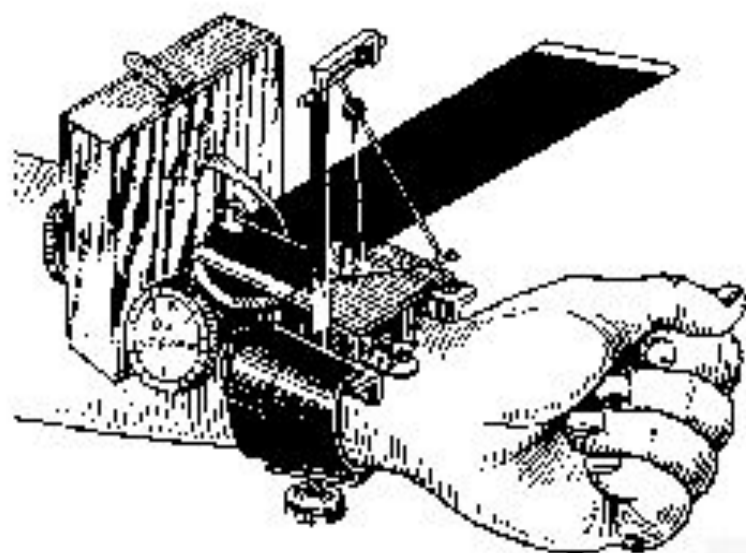
## **Изменения давления в разных частях сосудистой системы.**

**1 — в аорте; 2 — в крупных артериях; 3 — в мелких артериях; 4 — в артериолах; 5 — в капиллярах; 6 — в венулах; 7 — в венах; 8 — в полой вене.**

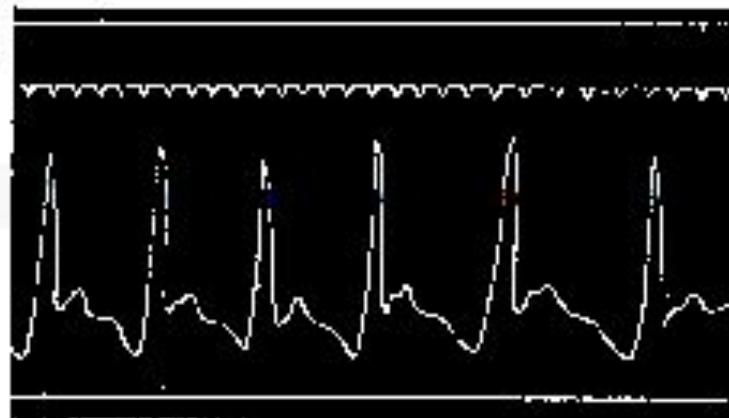
**Штриховкой обозначено колебание давления в систолу и диастолу, пунктиром — среднее давление.**



# Сфигмограф Франка

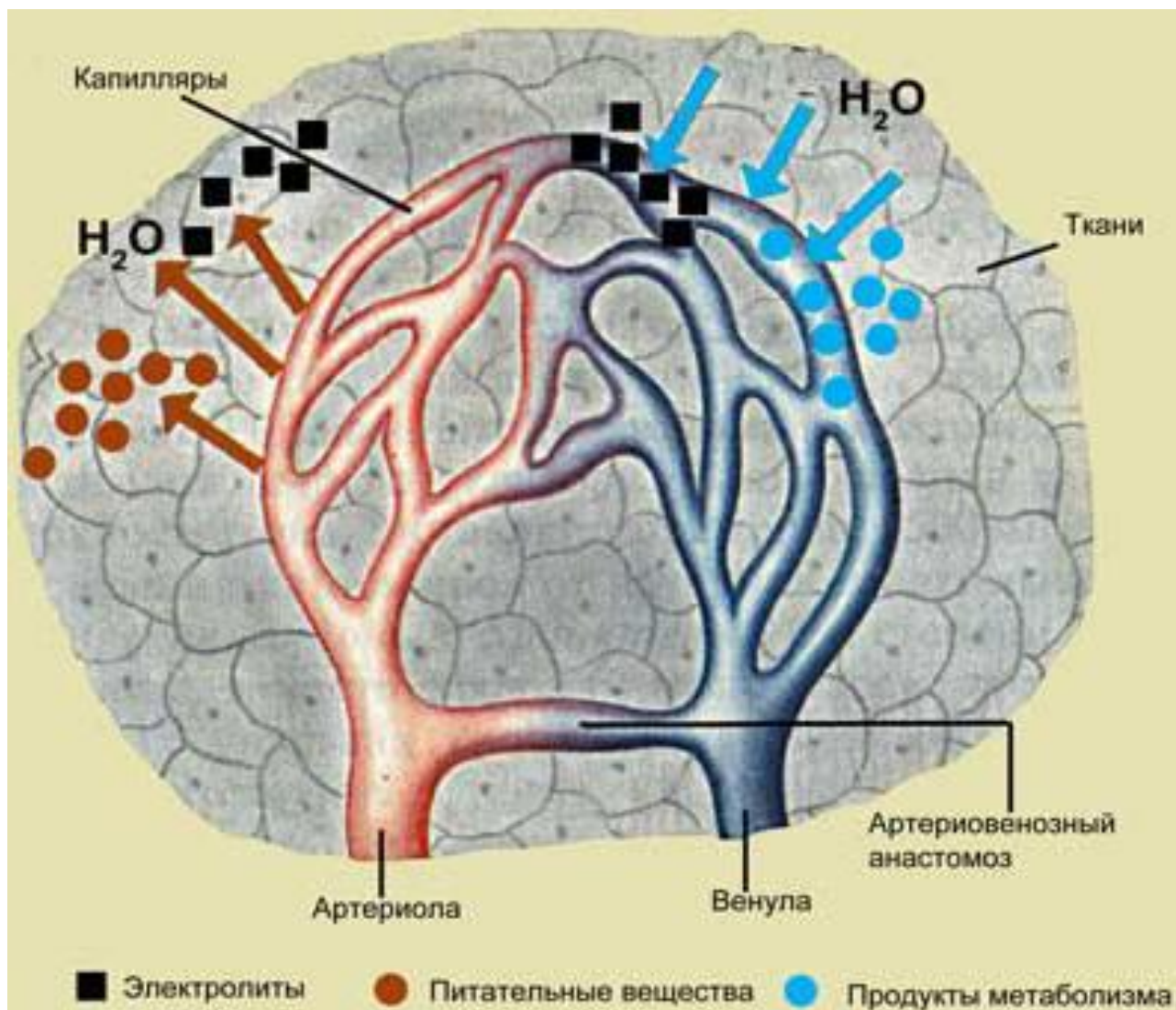


Артериальный пульс

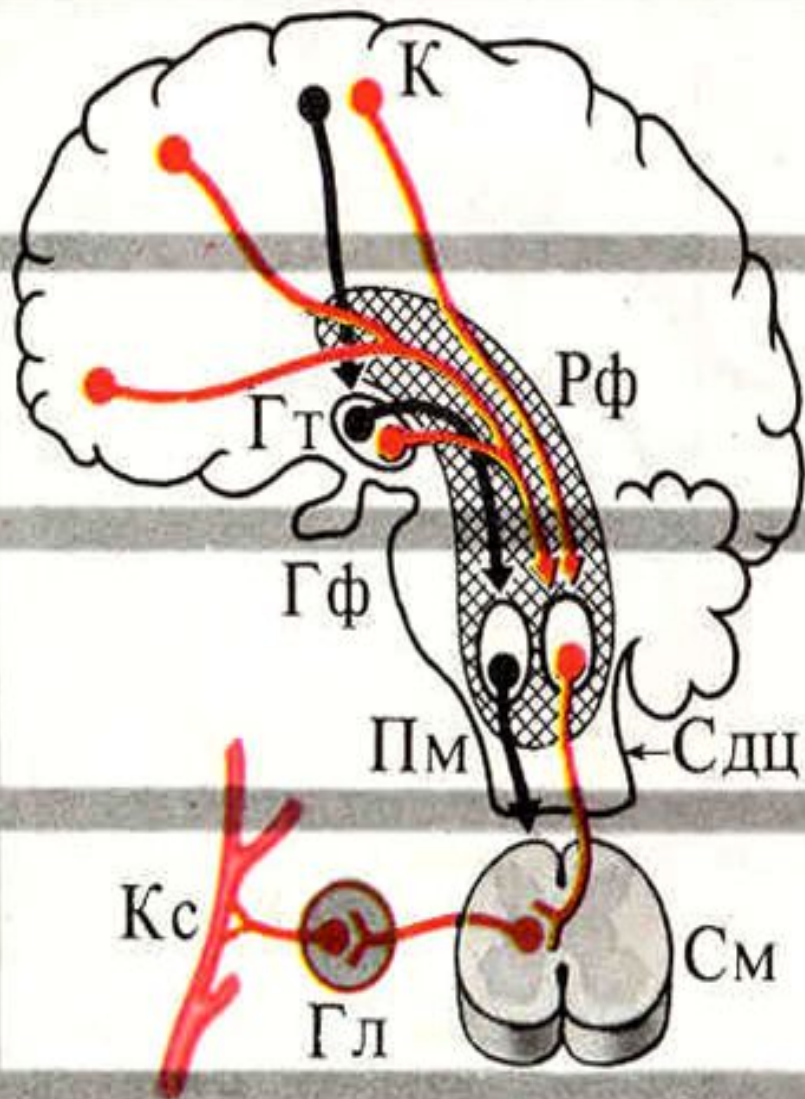




# Обмен веществ в пределах микроциркуляторного русла







Корковое представительство  
сосудодвигательного центра



Центры гипоталамуса

Передний гипоталамус  
(депрессорные зоны)

Задний гипоталамус  
(прессорные зоны)

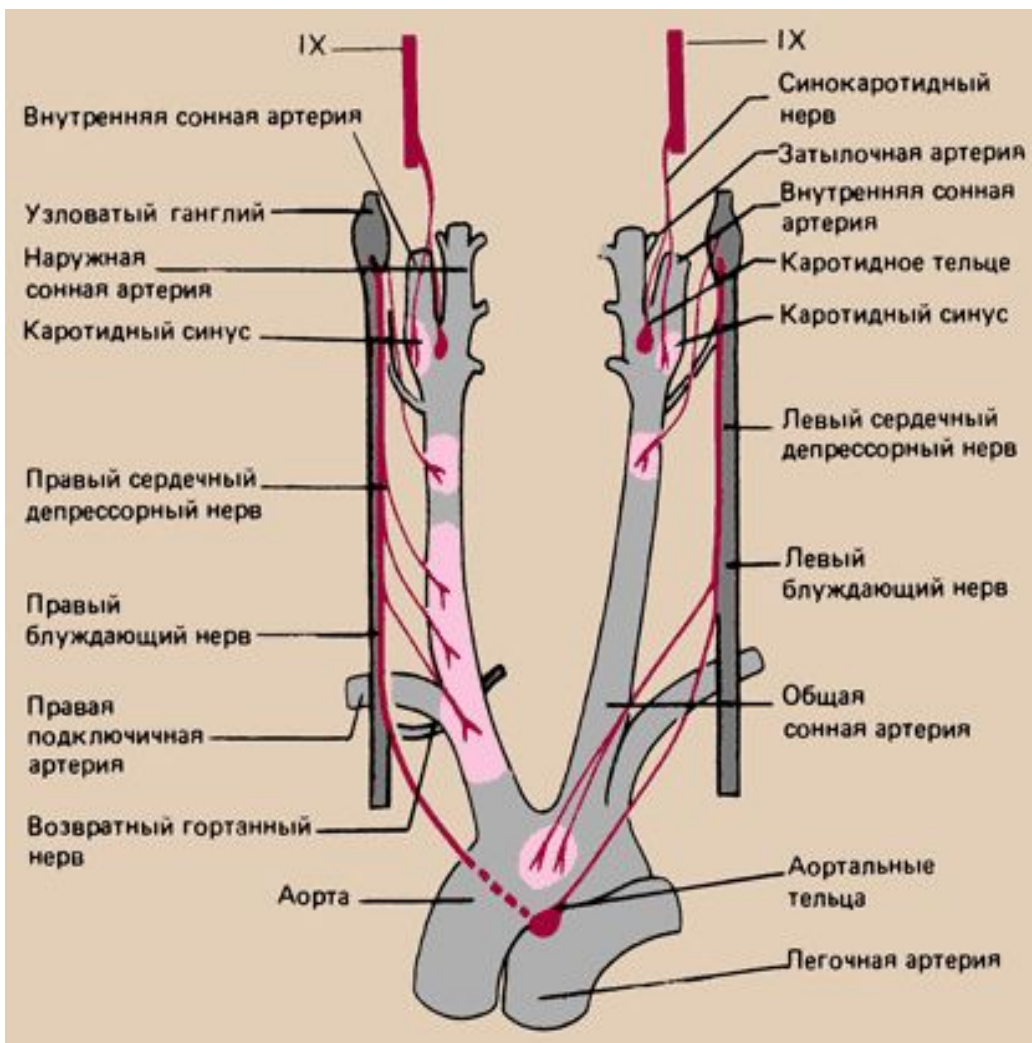


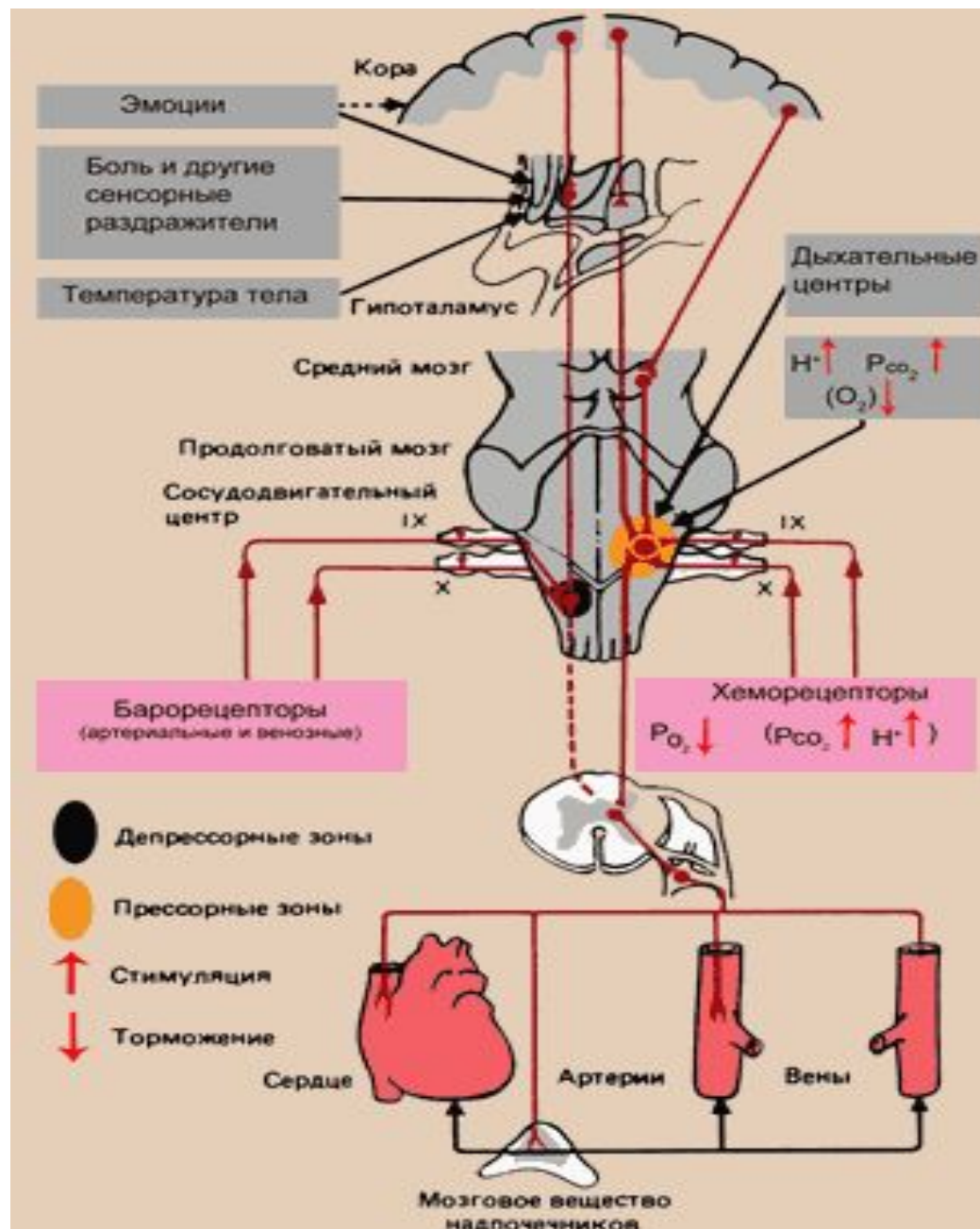
Бульбарные центры  
(сосудорасширяющий) (сосудосуживающий)



Центры спинного мозга (боковые рога)

**Расположение баро- и хеморецепторов в аорте и сонной артерии. Области расположения барорецепторов показаны розовым цветом, а чувствительные волокна от этих рецепторов - красными линиями.**







# Функциональная система поддержания постоянства АД

