

# СОВРЕМЕННЫЕ ТЕХНОЛОГИИ В ЛАНДШАФТНОМ ДИЗАЙНЕ

Великий  
Новгород 2021

Выполнила : Вакуленко Е.М. гр 1710  
Проверил: Верещагин А.С.

# Содержание

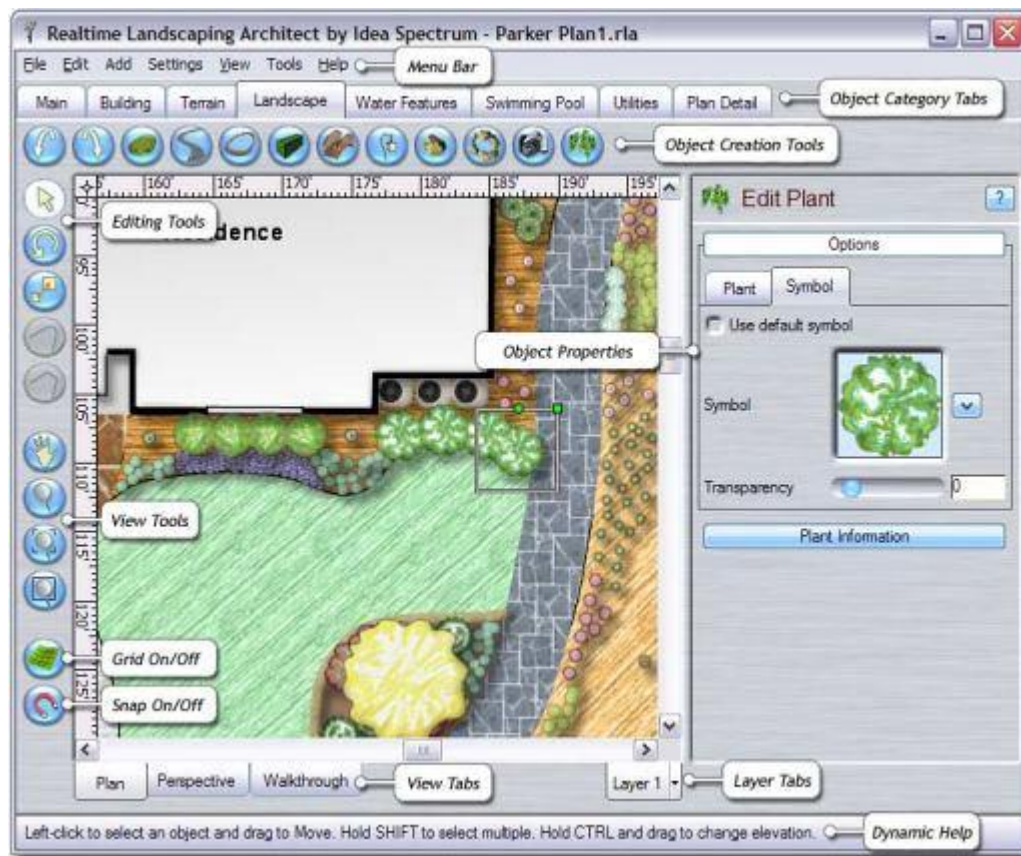
- 1 Введение
- 2 Проектные работы
- 3 Землеустройство и геодезия
- 4 Земляные работы
- 5 Строительство
- 6 Строительство МАФ
- 7 Забор
- 8 Дорожные и подъездные сети
- 9 Создание плодородного профиля
- 10 Огород
- 11 Озеленение всего участка
- 12 Уход
- 13 Освещение и декорирование света
- 14 Водоём

# 1 Введение

- Для того, чтобы спроектировать полный комплекс, в котором будут учтены все пожелания клиента, необходимо участие ландшафтного инженера. Такой специалист владеет информацией о новейших технологиях, которые облегчат и удешевят монтаж и постоянное обслуживание природных островков для отдыха.

# Проектные работы

- Сегодня ландшафтное проектирование осуществляется с помощью компьютерного моделирования с использованием самых передовых программ.



# Землеустройство и геодезия

- Землеустройство — это система мероприятий по регулированию земельных отношений и организации использования и охраны земли как средства производства. ...  
Результат землеустройства — это появление предпосылок для внедрения систем ведения хозяйства, обоснованных научно.





# Земляные работы

- Земляные работы, переработка грунта — работы, включающие в себя разработку грунта, перемещение, укладку и уплотнение; входят в состав строительных работ.



# Строительство

- Строительство — создание зданий, строений и сооружений. В широком смысле к строительству также относят капитальный и текущий ремонт зданий и сооружений, а также их реконструкцию, реставрацию и реновацию





# Строительство МАФ

- Малые архитектурные формы (МАФ) — вспомогательные архитектурные сооружения, оборудование и художественно-декоративные элементы, обладающие собственными простыми функциями и дополняющие общую композицию архитектурного ансамбля застройки.





# Забор

- Забор — сооружение, которое охватывает территорию, как правило, на открытом воздухе, и обычно состоящее из столбов и перекрытий из различных материалов, и служащее для ограждения и обрамления той или иной территории. Различают глухие заборы — и несплошные, с просветами.



# Дорожные и подъездные сети





# Создание плодородного профиля

- Плодородным слоем почвы, называется верхняя гумусированная часть почвенного профиля, обладающая благоприятными для роста растений химическими, физическими и биологическими свойствами. К плодородным слоям почвы относится, в частности, чернозем - изобилующая перегноем почва по преимуществу степных и лесостепных р



# Огород

- Огород — участок земли, большей частью огороженный забором или живой изгородью и предназначенный для разведения овощей и других огородных растений, зелени, ботвы, капусты и корнеьев: репы, моркови, картофеля, лука и прочего. На огороде могут также присутствовать посадки ягод и плодовых деревьев.





# Озеленение всего участка

- Озеленение — совокупность работ, связанных с созданием и использованием растительных насаждений; в более широком смысле — работы, направленные на улучшение экологического состояния окружающей среды и благоустройство территории.



# Уход

- Уход за садом включает в себя целый комплект мероприятий: это внесение удобрений и правильный полив, обработка растений, их обрезка, формовка, мульчирование, защитные мероприятия. Своевременное удаление поврежденных ветвей не только придает аккуратный вид, но и помогает в борьбе с вредителями и болезнями.





# Освещение и декорирование света

- Система подсветки сада – это не только освещение дорожек, что, конечно, очень важно. С помощью света можно создать волшебную картину в саду. Современные технологии позволяют разыграть целый световой спектакль, менять интенсивность свечения, цвет, запрограммировать сценарий включения и выключения групп светильников.



# Водоем

- Водоем на приусадебном участке – это модно, престижно и даже роскошно. И если построить и содержать полномасштабный бассейн – дело довольно затратное и хлопотное, то соорудить небольшой декоративный пруд под силу и по средствам даже владельцу небольшого дачного участка.





# Обустройство мест для содержания животных



# Умный сад

- «Умный сад» - это специально разработанная система для лёгкого управления сложными инженерными (электронными, техническими) составляющими Сада. Эта система незаменима при ландшафтном дизайне, озеленении и благоустройстве территории, позволяя сэкономить ресурсы и автоматизируя процесс ухода за садом.



# Мониторинг и составление отчетов

- Мониторинг — система постоянного наблюдения за явлениями и процессами, проходящими в окружающей среде





# Современные растения






# Заключение

---

- Новые технологии ландшафтного дизайна делают возможным самые невероятные решения, и позволяют дизайнерам воплощать в жизнь все задумки



**- Спасибо за  
внимание! -**