

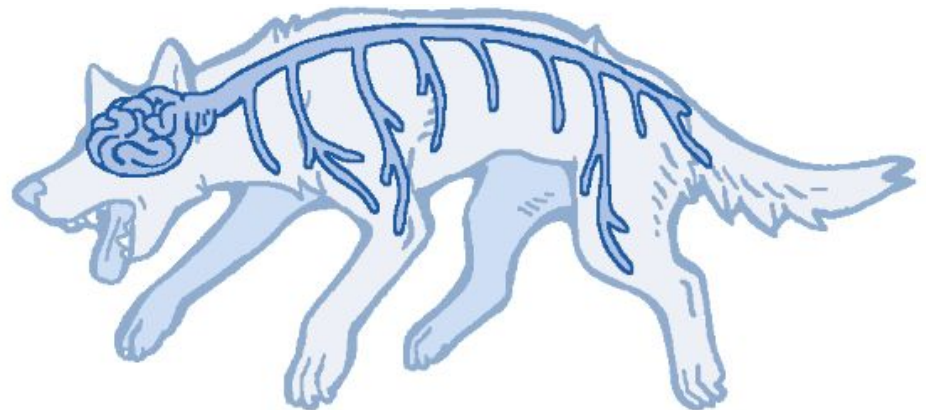
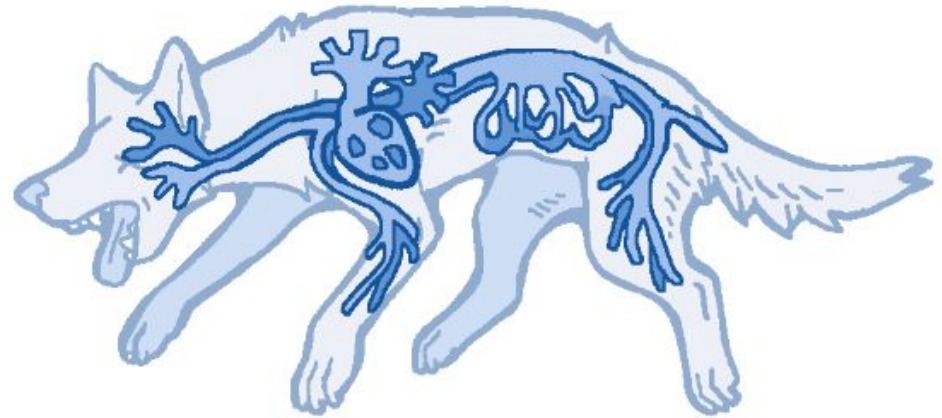
Триаж в ветеринарной медицине

Триаж

Первично оценивается
3 жизненно важных
показателя:

- Дыхание
- Пульс
- Сознание

При отсутствии
активности одной из
них начинают цикл
реанимации.



Цвета триажа



Критическая ситуация. Состояние пациента нестабильно. Выживание зависит от помощи оказанной в ближайшее время



Нестабильное состояние пациента. Выживание зависит от оказанной помощи в течении нескольких часов



Пациент стабилен. Жди.

Вопросы, которые мы задаем при триаже

- **КТО?**
Возраст, содержание, болезни
- **ЧТО?**
Что случилось? Какие основные жалобы?
- **КОГДА?**
Начало болезни, как давно



Вопросы, которые мы задаем при триаже по телефону

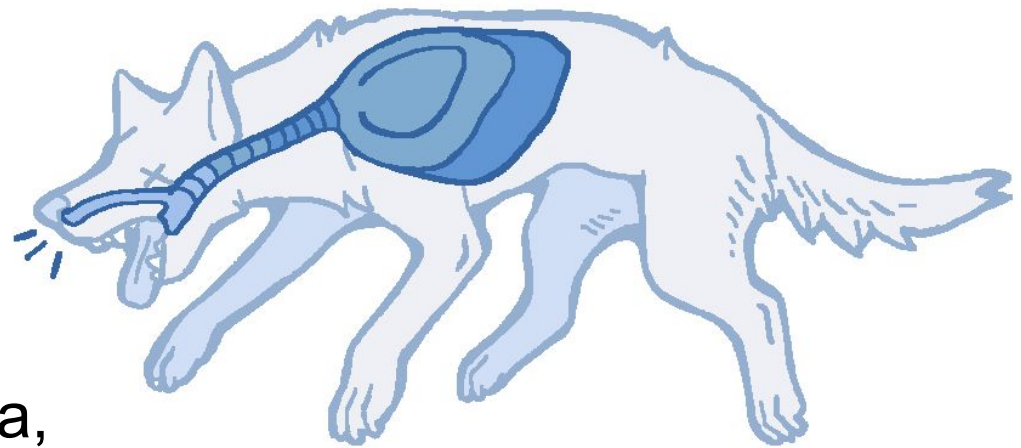
- **КТО?**
Вид, возраст, пол, болезни
- **Открытый вопрос:**
Что случилось?
- **Вопросы да/нет:**
Кровь идет? Встает на ноги?
- **Исключение жизнеугрожающих состояний**
Дышит? Язык синий?



Оценка респираторной системы

Первичная оценка:

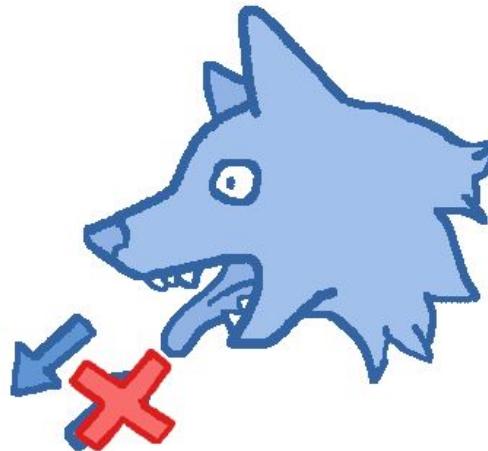
- **Гипоксемия** – апное, гиповентиляция
- **Гиперксемия** – инспиаторная, экспираторная одышка, стертор, стридор



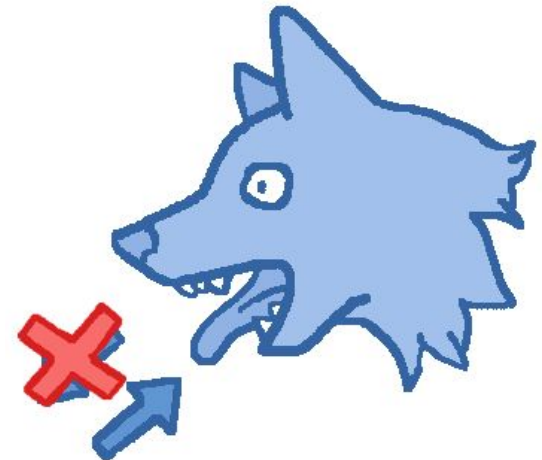
Оценка респираторной системы



апноэ



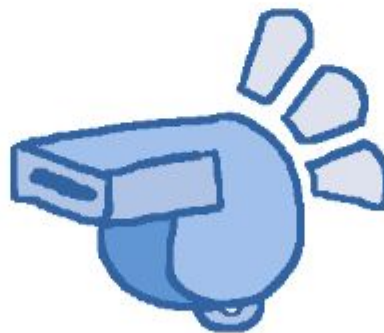
инспираторная
одышка



экспираторная
одышка



цианоз



стридор

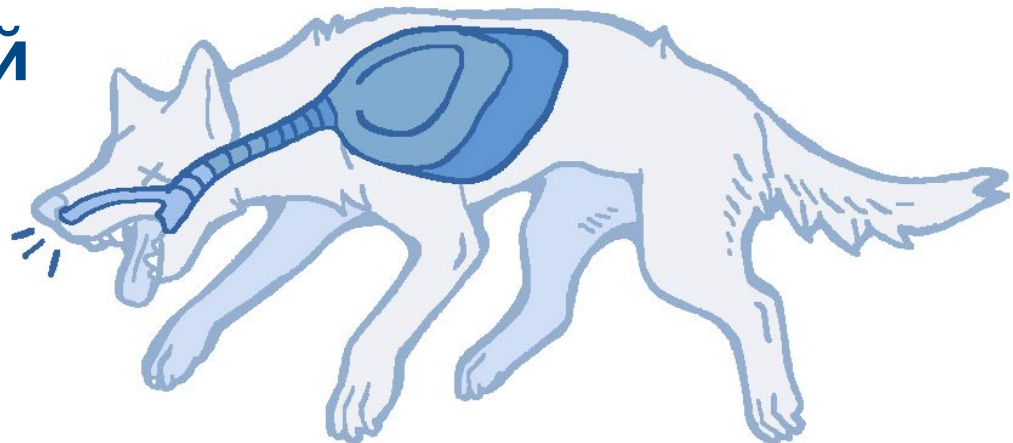


стертор

Стридор при коллапсе трахеи



Оценка респираторной системы



Локализация проблемы:

- **Верхние дыхательные пути:**
нЧДД/↑ЧДД, инспираторная одышка, стридор, стертор
БЦС, обструкция, ларингоспазм
- **Нижние дыхательные пути:**
↑ЧДД, экспираторная одышка, стридор, кашель, жесткое дых.
Обструкция, астма, коллапс, экссудат в просвете, бронхит
- **Грудная клетка**
Парадоксальное дыхание, флотация, патологические движения
- **Плевральная полость**
поверхностное дыхание, приглушение при аускультации, инспираторное усиление
- **Паренхима легких:**
↑ЧДД, инспираторное и экспираторное усиление, одышка, аускультация
патологические шумы (крепитация, хрипы)

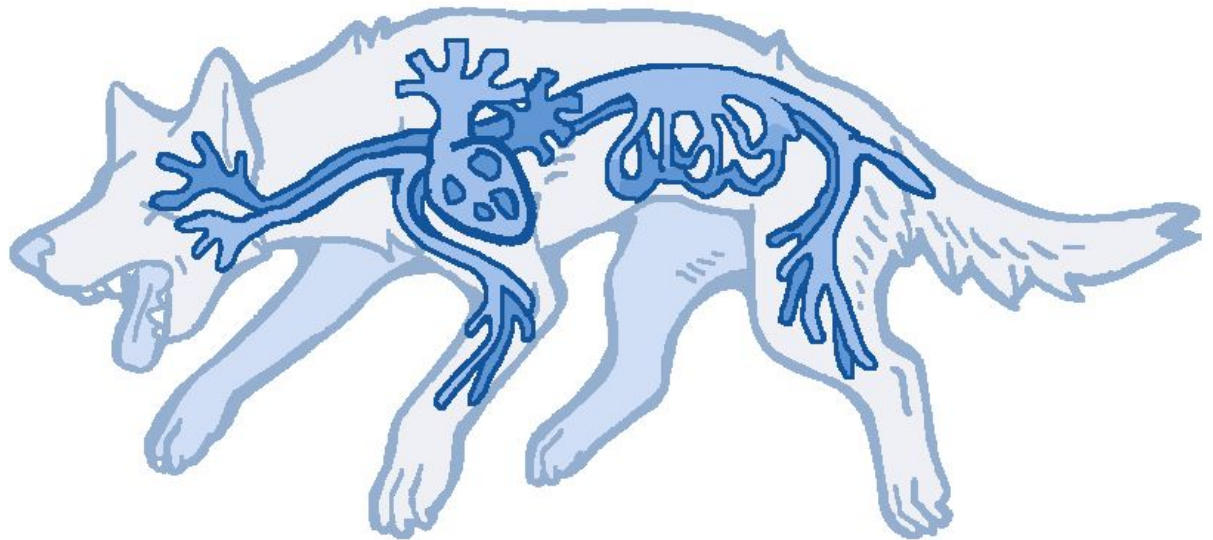
Пародоксальное дыхание



Оценка сердечно сосудистой системы

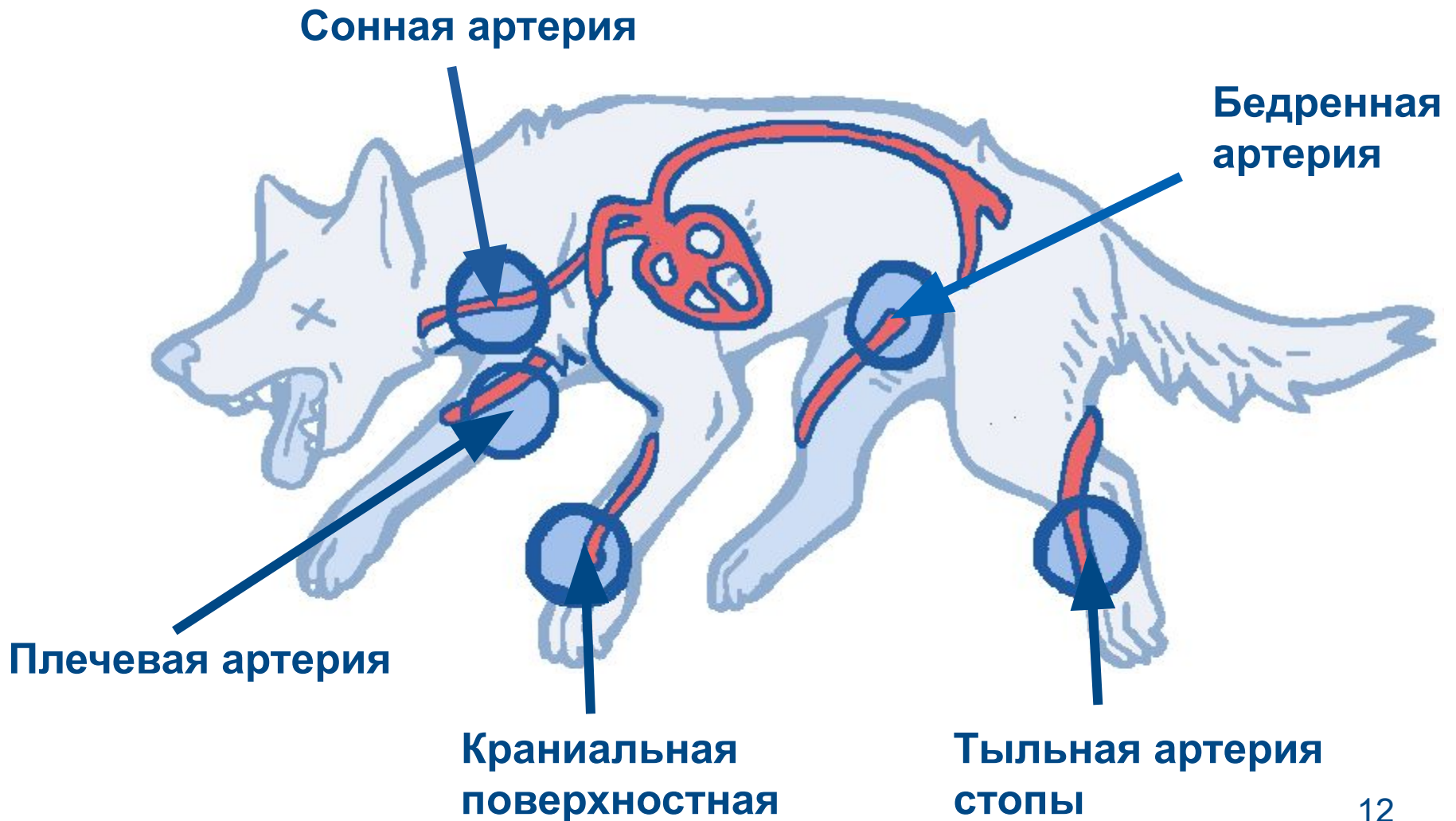
Первичная оценка:

- Пульс (есть/нет)
- Аускультация сердца
- Слизистые оболочки
- Температура



Оценка сердечно сосудистой системы

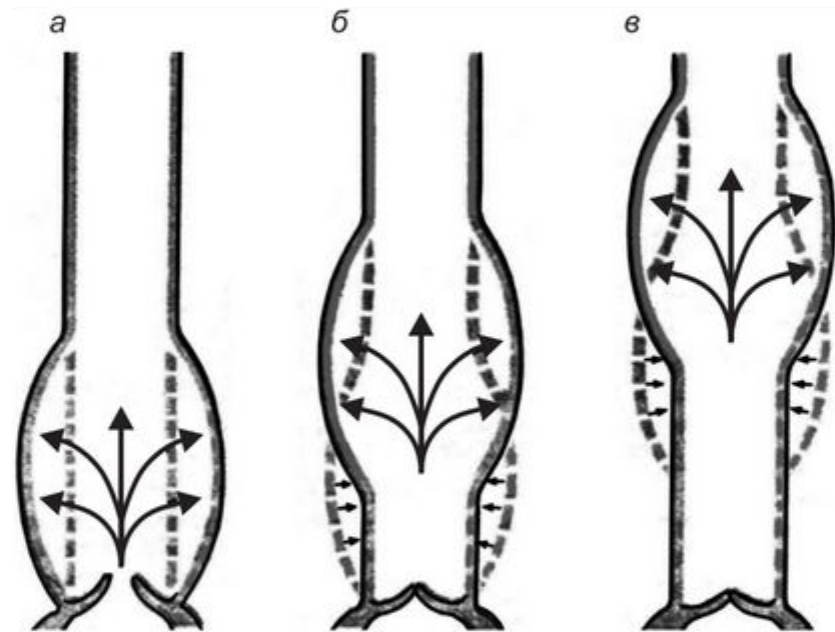
Пульс



Оценка сердечно сосудистой системы

Оценка пульса:

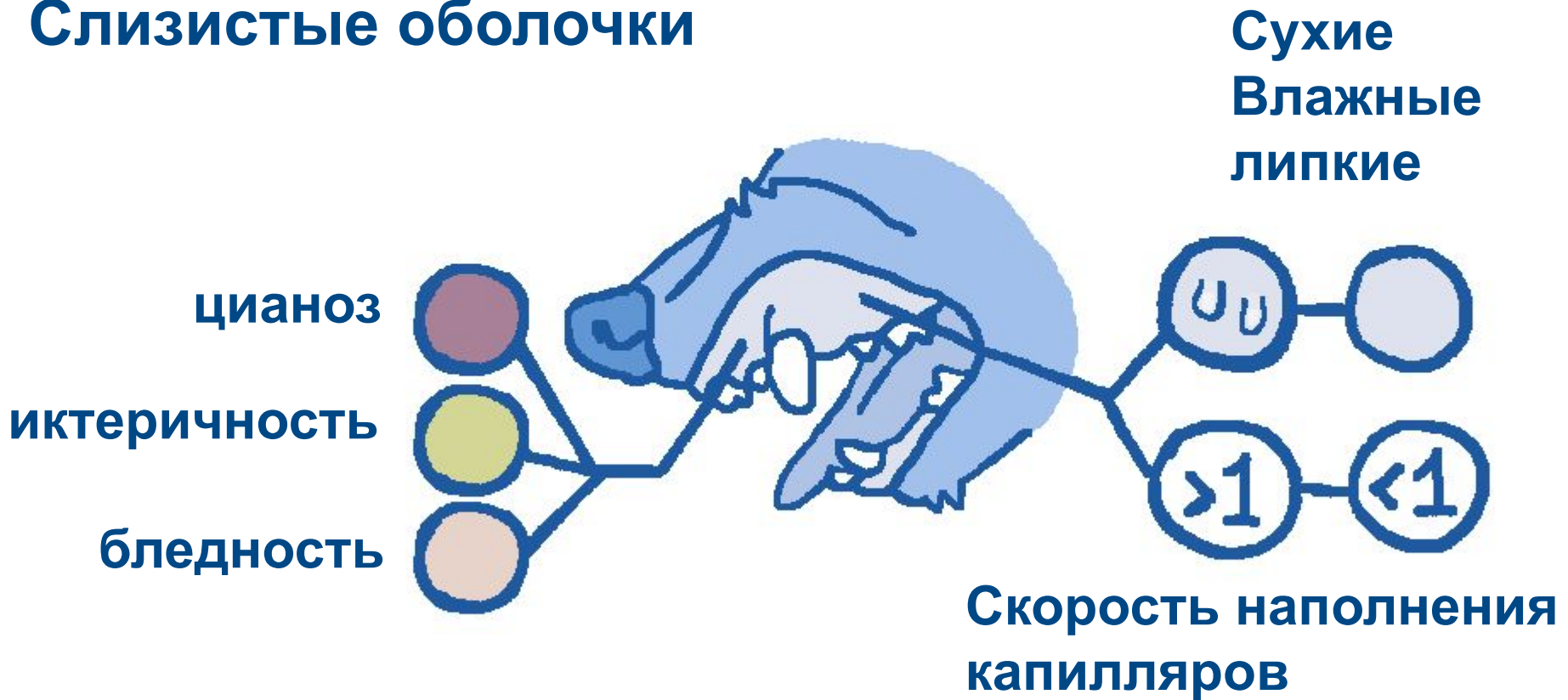
- **Ритм** – ритмичный/не ритмичный
- **Частота** – бради/тахи.
Дефицит пульса (ЧСС≠ЧП)
- **Напряжение** (натянутая струна)
- **Наполнение** – полный/пустой
- **Величина** –
(наполнение+напряжение)
высокий/нитевидный/равномерный
- **Форма** –
подскакивающий/высокий/медленный



Возникновение пульсовой волны в аорте

Оценка сердечно сосудистой системы

Слизистые оболочки

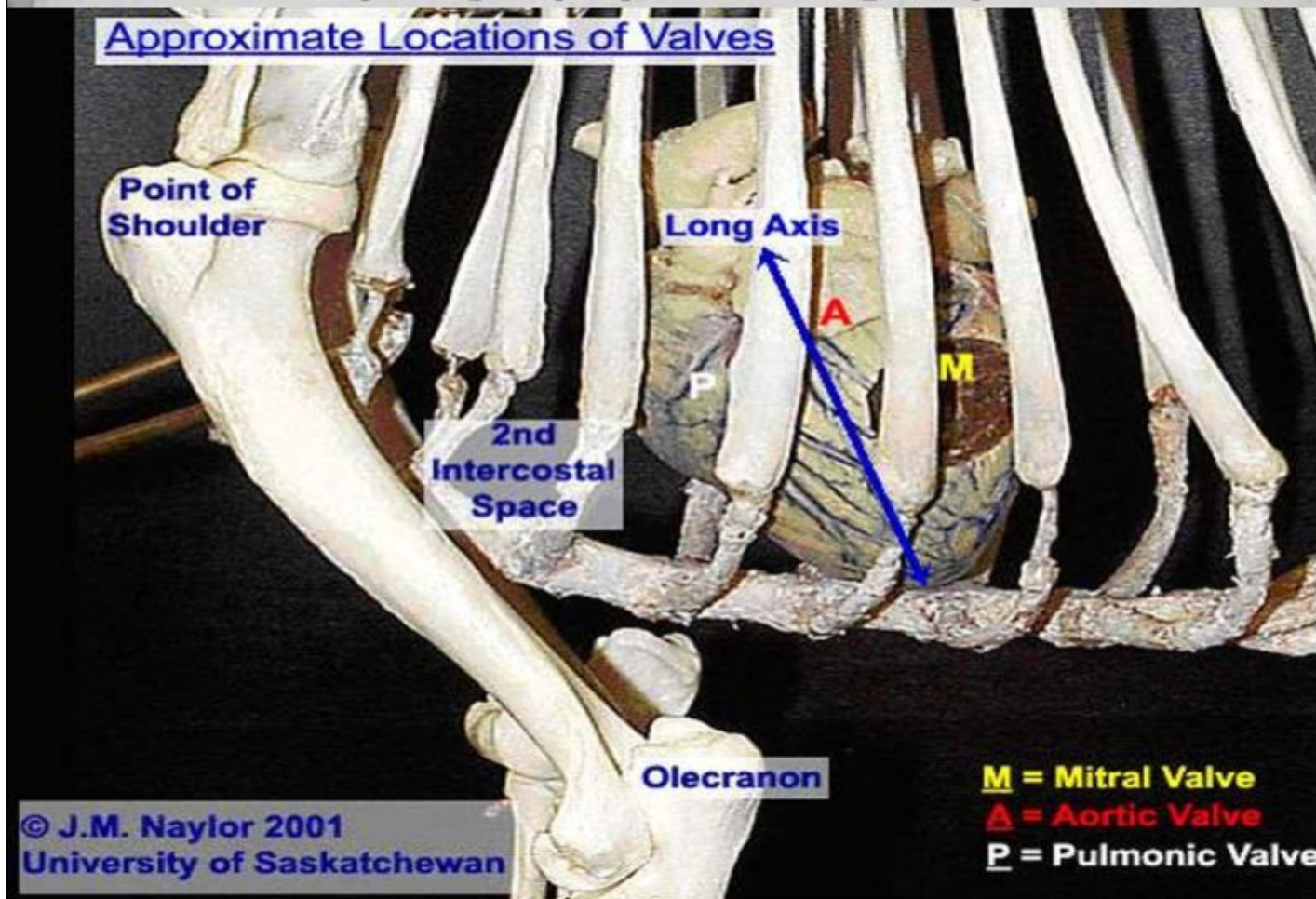


Оценка сердечно сосудистой системы аускультация

Аускультация сердца

Точки оптимума при аускультации сердца у собак (слева)

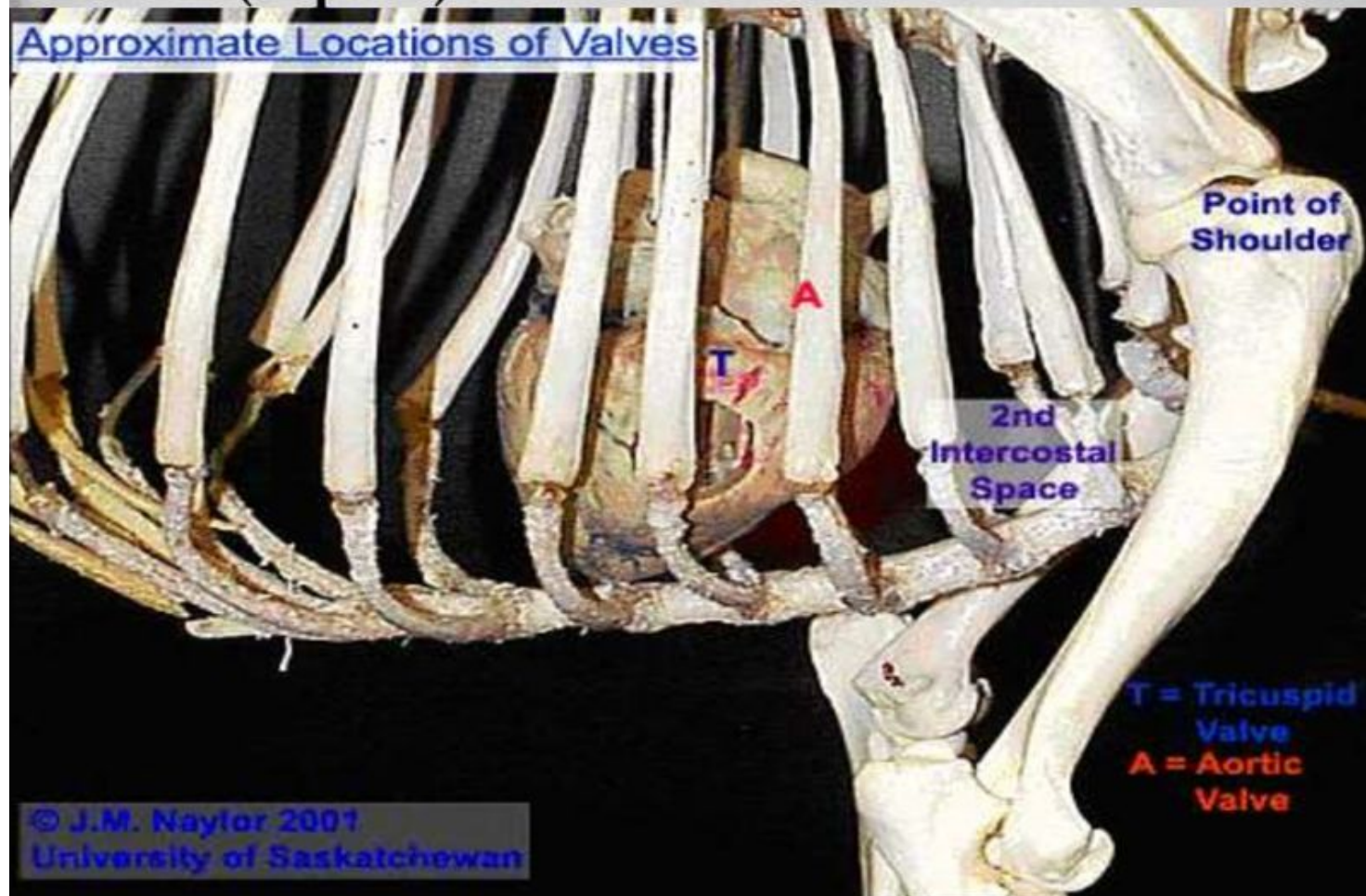
Approximate Locations of Valves



Оценка сердечно сосудистой системы аускультация

Точки оптимума при аускультации сердца у собак (справа)

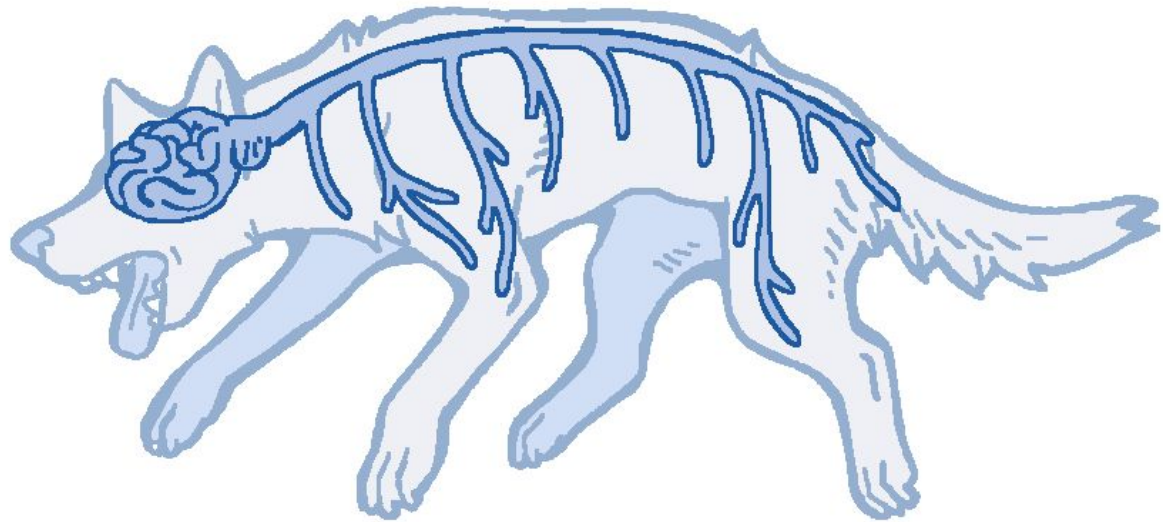
Approximate Locations of Valves



Оценка неврологического статуса

Первичная оценка:

- **Сознание** – есть/нет
- **Судороги**
- **Рефлексы**



Оценка неврологического статуса

Степень сознания:

- **Ясное/сон** – любопытство, легко обратить внимание
- **Легкое оглушение/депрессия** – откликается на кличку, грустненькое
- **Глубокое оглушение/ступор** – сложно обратить внимание
- **Сопор** – открывает глаза на сильные раздражители (хлопок)
- **Умеренная кома (I степень)** – реакция на боль простейшими двигательными движениями
- **Глубокая кома (II степень)** – нет двигательного ответа на боль
- **Атоническая кома (III степень)** - арефлексия

Использование модифицированной шкалы Глазго

Modified Glasgow Coma Scale		SCORE
Motor Activity	Normal gait, normal spinal reflexes	6
	Hemiparesis, tetraparesis, or decerebrate rigidity	5
	Recumbent, intermittent extensor rigidity	4
	Recumbent, constant extensor rigidity	3
	Recumbent, constant extensor rigidity with opisthotonus	2
	Recumbent, hypotonia of muscles, depressed or absent spinal reflexes	1
Brainstem Reflexes	Normal PLR and oculocephalic reflexes	6
	Slow PLR and normal to reduced oculocephalic reflexes	5
	Bilateral unresponsive miosis with normal to reduced oculocephalic reflexes	4
	Pinpoint pupils with reduced to absent oculocephalic reflexes	3
	Unilateral, unresponsive mydriasis with reduced to absent oculocephalic reflexes	2
	Bilateral, unresponsive mydriasis with reduced to absent oculocephalic reflexes	1
Level of Consciousness	Occasional periods of alertness and responsive to environment	6
	Depression or delirium, capable of responding but response may be inappropriate	5
	Semicomatose, responsive to visual stimuli	4
	Semicomatose, responsive to auditory stimuli	3
	Semicomatose, responsive only to repeated noxious stimuli	2
	Comatose, unresponsive to repeated noxious stimuli	1
MCGS Score		SCORE
3-8		grave
9-14		guarded
15-18		good

Эпилептический припадок (клонико-тонический)



Другие острые состояния, требующие неотложной помощи

- Острая задержка мочи (анамнез, пальпаторно)
- Свободная жидкость в полостях (аускультация, перкуссия, AFAST)
- Дистоция (сложно не заметить)

