

Электронный кассир
с функцией рециркуляции
(TCR)
LTA-380, LTA-450



Москва 2020

Глобальные тенденции в розничном банковском обслуживании

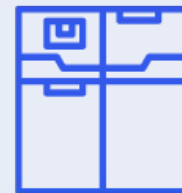
Изменения в условиях осуществления банковской деятельности: объем транзакций в отделениях снижается, а транзакционные издержки растут



Отделение остается важнейшим каналом. По сравнению с другими каналами, отделение рассматривается клиентами в качестве важнейшего компонента обслуживания, оставаясь главным центром получения прибыли и жизненно необходимой составляющей банковской деятельности



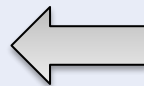
Необходимы преобразования отделения. Повышение эффективности отделений за счёт внедрения современных технологий в частности электронных устройств с функцией рециркуляции



Цели и задачи внедрения TCR

Повысить эффективность отделения

- ⊕ Снижение количества персонала
- ⊕ Снижение рабочей нагрузки на кассиров
- ⊕ Упрощение и ускорение процесса выполнения транзакции
- ⊕ Введение частичного или полного самообслуживания
- ⊕ Внедрение новых технологий, связанных с обработкой наличных денег



Сосредоточиться на продажах и обслуживании

- ⊕ Автоматизация текущих операций банковского отделения
- ⊕ Развитие перекрестных продаж
- ⊕ Персонализированные профессиональные консультации

О компании АТЕС АР, Южная Корея

Передовой производитель банкоматов и электронных кассиров



9
LGE ~

2002
LG
Nsys~

2013
LG
CNS~

2017.1
2
АТЕС АР

1989
Начало финансового ATM
бизнеса

1990
Запуск банкомата,
Впервые в Корее

1993
Начало местного ATM бизнеса

1999
Запуск CDM на зарубежном
рынке

2004
Награда международного конкурса
промышленного и графического
дизайна

2008
Открыт Центр Финансовых Решений,
Впервые в Корее

2009
Запуск рециркулятора
ATM,
Впервые в Корее &
Второй в мире

2010
Поставка первого рециркулятора ATM
в Китае

2013
Слияние с LG CNS

2014
Разработка и запуск TCR
(США/Китай)

2015
Разработка и запуск
2-го поколения
рециркуляторов
ATM
Разработка и запуск
Мирового 2G ATM, узкий ATM

2017.12
Декабрь, АТЕС
АР

2019-2020
Выход на российский
рынок
Инсталляции TCR по
всему миру:
Южная Корея –
более 50,000 шт.
Иран – более 3000 шт.
США – более 2000 шт.
Италия – более 500 шт.

Мировой опыт компании АТЕС АР



Международный
аэропорт Тегерана
(Иран)



Банк Shinhan
Вьетнам.
(Отделение
Хоанкьем)



Unicredit Bank (Италия)



Плановое обслуживание
банков BCA и BNI (Индонезия)



Автоматизация кассовых узлов сети супермаркетов Piggly Wiggly (США) с внедрением технологии ресайклинга электронных кассиров

Электронный кассир повышает эффективность работы отделения!



LTA-380



LTA-450

Преимущества продукта:

- Большая емкость хранения и использования банкнот на депозит/выдачу;
- Кассетная архитектура устройства;
- Возможность деления кассет с 6 на 12;
- Настройка кассеты на любой номинал/валюту, поддержка мультивалютности;
- Высокая скорость пересчёта и детекции банкнот;
- Малые габариты устройства;
- Физический и логический эскроу модуль;
- Усиленный сейф 1/3 класса устойчивости ко взлому;
- Возможность провести самодиагностику и аудит устройства

Технические спецификации LTA-380, LTA-450

	LTA-380	LTA-450
Номиналы	RUB, USD, EUR, CNY, KRW, TRY	RUB, USD, EUR, CNY, KRW, TRY
Депозит	Выдача: 300 листов/транзакция Депозит: 500 листов (Непрерывная подача) Реджект: 100 листов Скорость: 10 листов / сек	Выдача: 300 листов/транзакция Депозит: 500 листов (Непрерывная подача) Реджект: 100 листов Скорость: 10 листов / сек
Эскроу	600 листов	600 листов
Общая емкость	17 100 листов	22 800 листов
Сейф	UL-291	UL-291
Габаритные размеры (Ш x Г x В)	375 X 1116 X 680 (мм)	375 X 1116 X 793 (мм)
Вес	390 кг	480 кг

Для чего Банки используют TCR?

TCR – электронный кассир с замкнутым оборотом наличности

Развитие
банковской сети

Открытие новых
отделений
без технической
укрепленности

TCR
(Teller Cash
Recycler)

Трансформация
действующих
отделений

Снижение нагрузки
укрепленной кассы
–
обслуживание
клиентов
в операционном
зале



Основные требования банков к

Основные ожидания от TCR

- Повышение безопасности
- Сокращение времени обслуживания клиентов и проведения транзакции
- Исключение ошибок кассира
- Выполнение максимального количества операций в «одном окне»
- Повышение экономических показателей при открытии новых офисов и работы существующих отделений

Особенности требований к TCR в России

- Большой объем банкнот
- Дисбаланс входящей и исходящей денежной массы
- Требования руководящих документов ЦБ РФ к обработке банкнот и порядку применения программно-аппаратных комплексов
- Проведение операций с различными валютами
- Безопасная инкассация

Кассетная архитектура

Банкноты хранятся в сейфе во избежание попадания ненужных банкнот в сейф

В сейфе нет транзитного модуля

- Не нужно открывать сейф во время работы устройства или переноса модулей
- При применении двухэтапной блокировки права доступа к операционной кассете и другим кассетам устанавливаются по-разному.

✂ Конкуренты

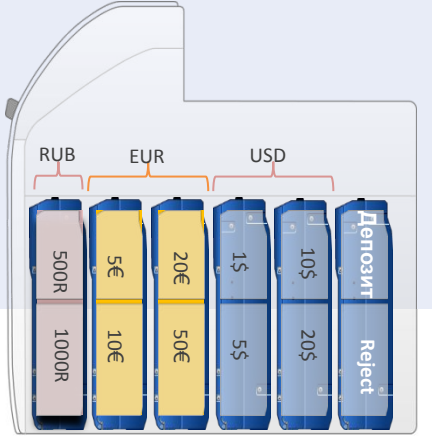


В сейфе
нет транзитного
модуля
Только кассеты

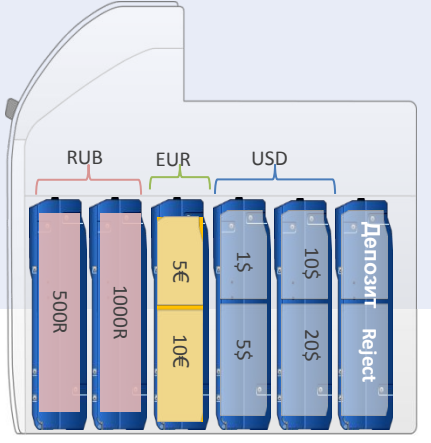
Операционные
(транзитные)
кассеты



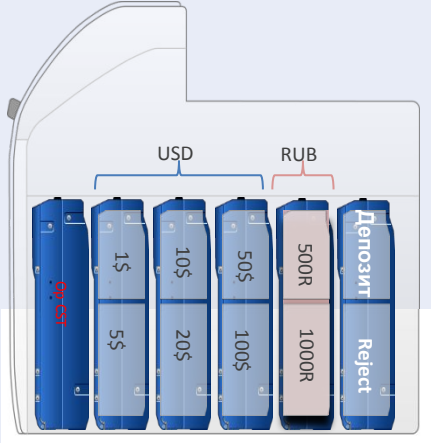
Конфигурации используемых кассет



• Вариант 1



• Вариант 2



• Вариант 3

Сравнение обычной практики и с использованием Электронного кассира

	Обычная практика	С использованием Э.К.
Перед открытием	<p>Каждый кассир должен получать наличность из хранилища</p> <ul style="list-style-type: none">✓ Проверка наличности вручную✓ Обработка наличности занимает много времени✓ Высокий риск ошибок и мошенничества при обработке наличности сотрудником	<p>TCR – это хранилище: Наличность находится в TCR</p> <ul style="list-style-type: none">✓ Постоянная готовность к работе <p>Работа человека с наличностью сведена к минимуму</p> <ul style="list-style-type: none">✓ Снижение риска мошенничества за счет автоматизации обработки наличности
Во время работы	<p>Ошибки во время ручной обработки наличности</p> <ul style="list-style-type: none">✓ Невозможность сосредоточиться на работе с клиентом из-за обработки наличности вручную✓ Высокая вероятность ошибок при пересчете наличности / проверке подлинности банкнот✓ Уязвимость наличности для ограбления	<p>Оптимизация процесса получения/сдачи и обработки наличности</p> <ul style="list-style-type: none">✓ Сокращает рабочую нагрузку в связи с получением/сдачей наличности✓ Предотвращает ошибки при пересчете наличности / проверке подлинности банкнот✓ Наличность остается в защищенном хранилище

Сравнение обычной практики и с использованием Электронного кассира

	Обычная практика	С использованием Э.К.
После закрытия	<p>Проверка наличности вручную: вероятность ошибок, занимает много времени</p> <ul style="list-style-type: none">✓ Часто имеют место ошибки, связанные с пересчётом и обработкой наличности✓ Выполнение ежедневных проверок наличности в отделении требует значительного времени	<p>Проверка наличности в режиме реального времени</p> <p>Ускоряется выполнение ежедневной процедуры проверки наличности</p> <ul style="list-style-type: none">✓ Автоматизация обработки наличности устраняет ошибки, характерные для работы вручную✓ Автоматизация проверки наличности для каждой транзакции

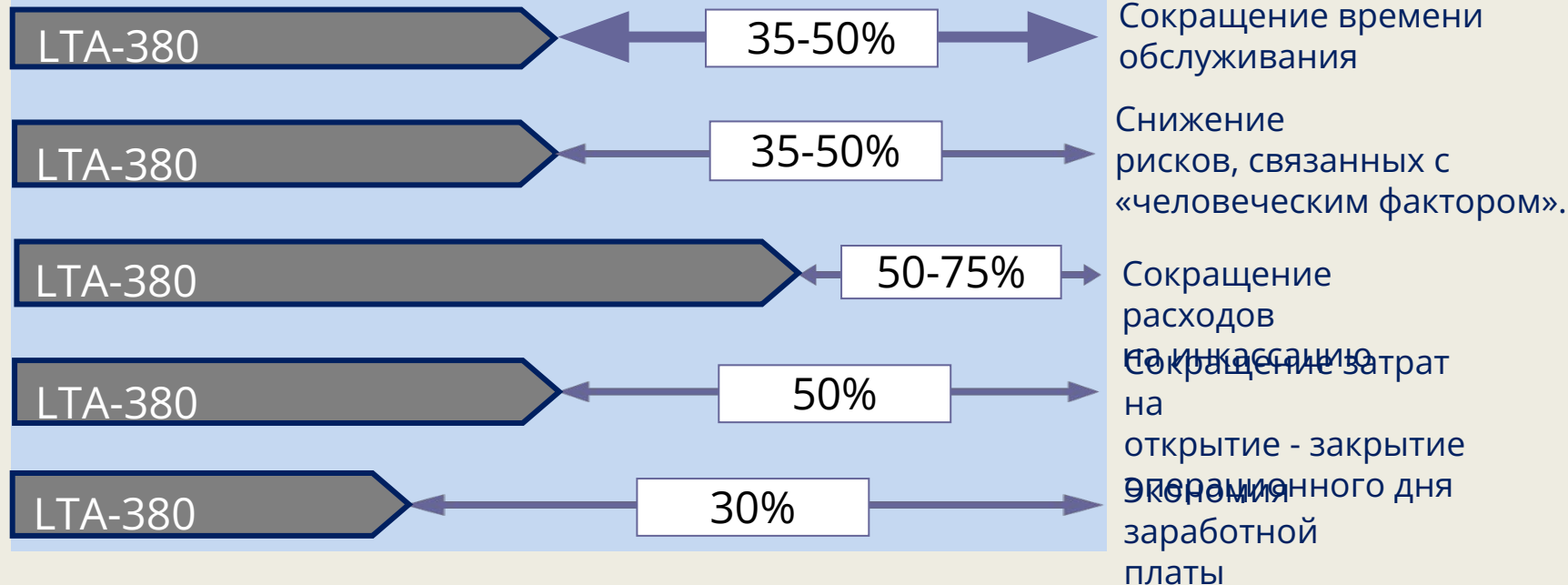
Основные преимущества внедрения электронного кассира с замкнутым оборотом наличности

Основные преимущества	Дополнительные преимущества
<p data-bbox="100 347 513 380">Сокращения расходов:</p> <ul data-bbox="88 437 942 926" style="list-style-type: none"><li data-bbox="88 437 942 653">❑ Существенная экономия на укреплении (бронекabiны, переборки, сейфы) и, как следствие, меньшие расходы на развитие филиальной сети, например, за счет создания «мини-отделений без кассы»;<li data-bbox="88 663 942 838">❑ Возможность простого перемещения и демонтажа оборудования рабочих мест кассиров-операционистов из одного отделения в другое;<li data-bbox="88 849 942 926">❑ Экономия на инкассационных расходах, за счёт снижения количества заездов	<p data-bbox="985 347 1568 380">Оптимизация бизнес-процессов:</p> <ul data-bbox="973 437 1812 1013" style="list-style-type: none"><li data-bbox="973 437 1812 565">❑ Возможность организации открытого рабочего пространства, в соответствии с современными банковскими тенденциями;<li data-bbox="973 576 1812 794">❑ Реализация принципов быстроты и непрерывности обслуживания клиентского потока - повышение качества обслуживания клиентов и создание благоприятных условий для кросс-продаж банковских продуктов;<li data-bbox="973 805 1812 1013">❑ Снижение возможности злоупотребления - получение полной информации в реальном времени о количестве принятых и выданных наличных каждым конкретным банковским отделением

Эффективность применения

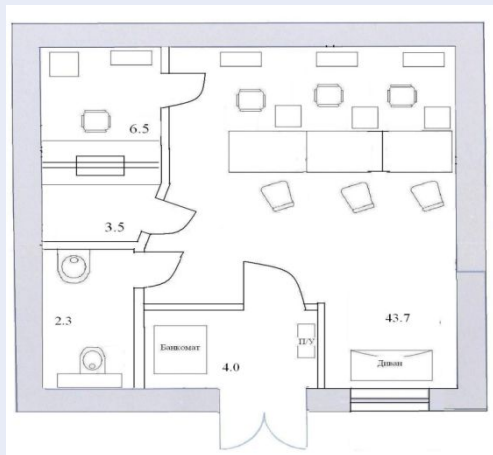


Обслуживание без применения TCR

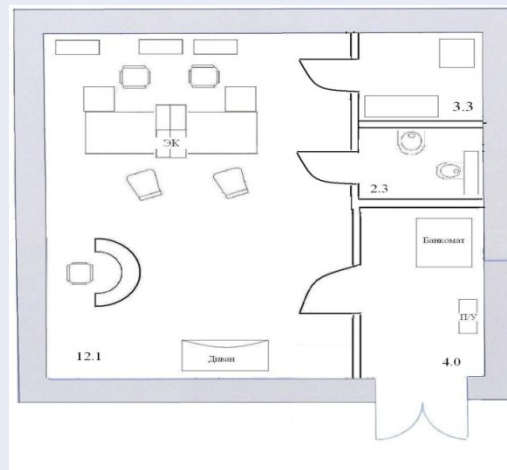


Возможные варианты обслуживания в отделениях

Офис с классическим броне-фронтом.
Площадь: 60 м²



Мини-офис с автоматизированным сейфом с рециркуляционным автоматическим кассиром TCR LTA



Арендная плата и ремонт

Формат микро-офиса	Арендная плата (руб./м ² в месяц)	Годовая аренда (руб.)	Стоимость ремонтных работ (руб./м ²)	Общая стоимость ремонта (руб.)
С броне-фронтом (60 м ²)	2 200	1 584 000	26 750	1 605 000
С автомат. сейфом (30 м ²)	2 200	792 000	26 750	802 500

Разница в стоимости ремонтных работ: 802 500 руб.

Разница в стоимости арендных платежей: 792 000 руб.

Спасибо за внимание!

www.deep2000.ru

и

sia@deep2000.ru

