

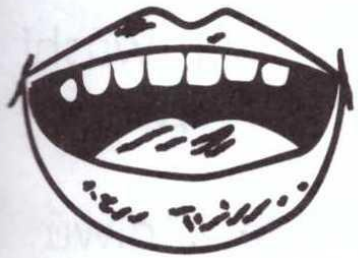
Иероглифика 汉字

学汉字 Учим иероглифы

39 Познакомься с новыми чертами.

Простые и сложные черты

Черта	Название	Правило написания	Пример
㇇	héng zhé ломаная горизонтальная	Пишется вправо и вниз под прямым углом	口
㇇	shù zhé ломаная вертикальная	Пишется сверху вниз, затем вправо под прямым углом	画
㇇	héng gōu горизонтальный крюк	Пишется вправо, резко вниз и влево	买
㇇	wān gōu выгнутая с крюком	Пишется плавно с нажи- мом к концу	子



Изображение рта

kǒu
рот; вход

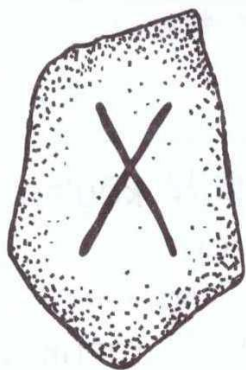
口岸 kǒu'àn
порт

门口 ménkǒu
вход

河口 hékǒu
устье реки

Образец написания:





wǔ
ПЯТЬ

五月 wǔyuè
май

五十 wǔshí
пятьдесят

第五 dìwǔ
пятый

Изображение числа 5 на черепащем панцире. Число 5 символизировало единство пяти стихий: воды, огня, земли, металла и дерева

Образец написания:

一 丁 五 五



shān
гора

Изображение трёх рядом стоящих
горных вершин

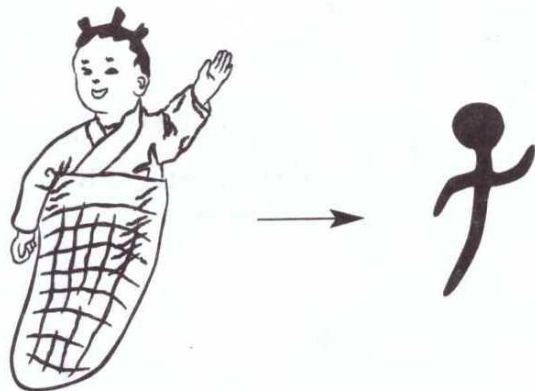
山口 shānkǒu
горный проход

山水 shānshuǐ
горная вода

火山 huǒshān
вулкан

Образец написания:

丨 山 山



Изображение ребёнка,
завёрнутого в пелёнку

子

zǐ
сын;
ребёнок

子孙 zǐsūn
сыновья и внуки

孩子 háizi
ребёнок

子女 zǐnǚ
сыновья и дочери

Образец написания:

了子



mián
крыша

Изображение крыши дома

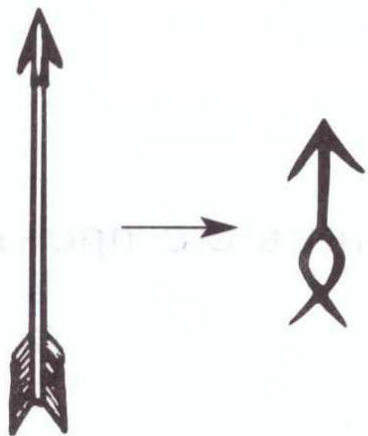
宝 bǎo
сокровище

家 jiā
дом; семья

安 ān
спокойный;
безопасный

Образец написания:





Изображение стрелы

矢

shǐ
стрела

矢口 shǐkǒu
упорно

有的放矢 yǒu dì fàng shǐ
целеустремлённый

无的放矢 wú dì fàng shǐ
бесцельный

Образец написания:

ノ ㄣ ㄣ ㄣ 矢



出

出

chū

ВЫХОДИТЬ

出发 chūfā

отправиться в путь

出版 chūbǎn

издавать, печатать

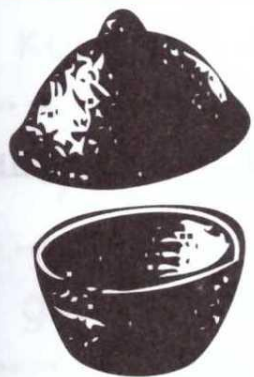
出门 chūmén

выйти за порог

Изображение ноги
человека, выходящего из дома

Образец написания:

一 丨 丨 丨 出 出



合

Изображение ёмкости
с крышкой

合

hé
закрывать

合力 héli
совместными
усилиями

合意 héyì
по душе; нравиться

合理 héli
рациональный

Образец написания:

ノ 人 合 合 合



斗

Изображение
ковша для измерения
объёма зерна

斗

dǒu

доу — мера
для сыпучих тел
(около 10 л)

烟斗 yāndǒu
трубка (курительная)

北斗星 běidǒuxīng
Большая Медведица
(созвездие)

斗笠 dǒulì
бамбуковая
коническая шляпа

Образец написания:

、 丩 斗

- № 75 Укажи порядок черт, значение для каждого иероглифа.
- 山, 王, 字, 八, 口, 斗, 出, 合, 井

- № 76 Посчитай количество черт в иероглифах
- 丰, 斤, 出, 字, 山, 人, 子, 干, 斗, 耳

- № 77 Напиши иероглифами слова данные пиньинем.
- wǔshí, wángzǐ, rénkǒu, shíliù, shān, shǐkǒu.

- № 78 Напиши слова пиньинем
- Один, царь, гора, рот, пять, человек, два, работа, десять

- № 79. Соедини линиями каждый иероглиф с соответствующим ему

口	五	子	山	字	王
Пять	Рот	Иерог лиф	Сын	царь	Гора