

КВАДРАТНЫЕ КОРНИ

Теорема Пифагора



Домашнее задание

У: п.2.3(1) – читать, выучить формулировку теоремы Пифагора наизусть.; № 273, 275.

- Как применяются квадратные корни для решения ряда практических задач на нахождение длин отрезков, выражаемых иррациональными числами, и задач на построение отрезков с иррациональными длинами.

Теорема Пифагора — одно из самых знаменитых положений геометрии. Хотя она и названа именем великого древнегреческого математика и философа, жившего более 25 веков тому назад, история её началась задолго до самого Пифагора. Известно, что эта теорема в той или иной форме использовалась всеми древними народами.



Вычислите:

$$\sqrt{25};$$

$$\sqrt{250\,000};$$

$$1 - \sqrt{\frac{25}{81}};$$

$$\sqrt{36};$$

$$\frac{1}{3}\sqrt{3600};$$

$$1 + \sqrt{\frac{36}{49}};$$

$$\sqrt{49};$$

$$\sqrt{0,49};$$

$$\sqrt{\frac{49}{3600}};$$

$$\sqrt{9 + 16};$$

$$\sqrt{4 \cdot 9 + 64};$$

$$\sqrt{\frac{9}{25} + \frac{16}{25}};$$

$$\sqrt{1 - 0,36};$$

$$\sqrt{25 - 9};$$

$$\sqrt{100 - 9 \cdot 4};$$

$$\sqrt{1 - \frac{16}{25}};$$

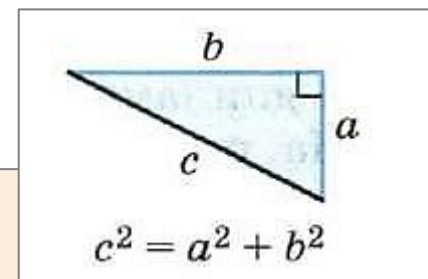
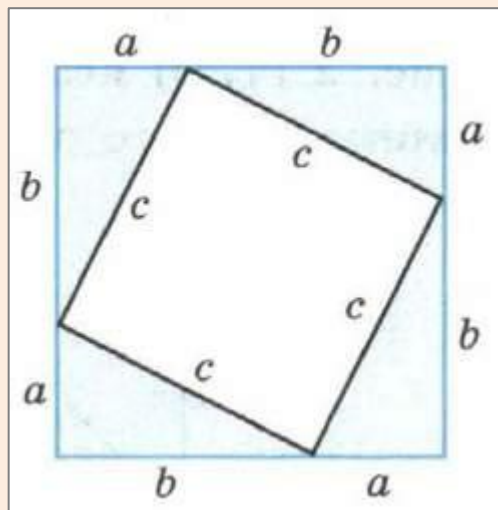
$$\sqrt{0,36 + 0,64};$$





Стр.78-79 Работа с учебником

В прямоугольном треугольнике квадрат гипотенузы равен сумме квадратов катетов





Стр.78-79 Работа с учебником

Пример

Найдём гипотенузу прямоугольного треугольника, катеты которого равны 3 и 4.

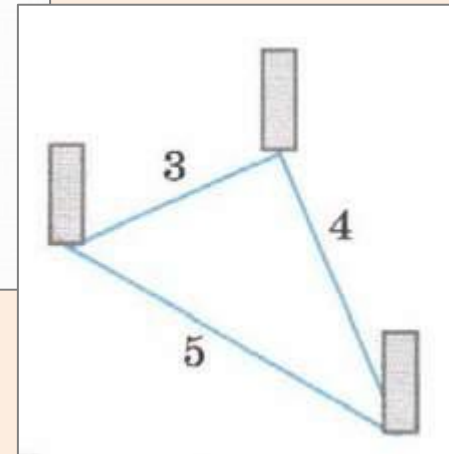
Из формулы $c^2 = a^2 + b^2$ выразим гипотенузу c :

$$c = \sqrt{a^2 + b^2}.$$

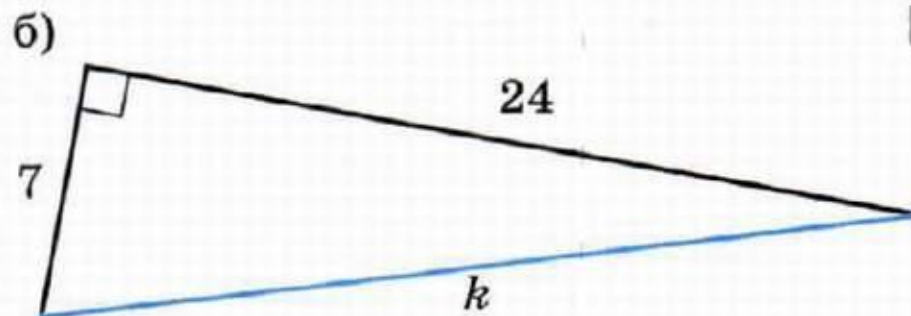
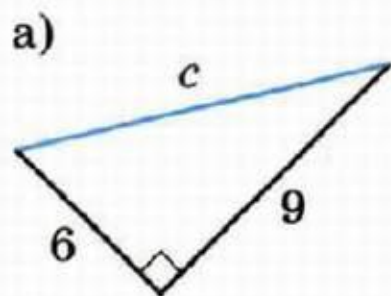
Подставив значения a и b , получим

$$c = \sqrt{3^2 + 4^2} = \sqrt{9 + 16} = \sqrt{25} = 5.$$

Прямоугольный треугольник со сторонами 3, 4 и 5 использовался для построения прямого угла ещё в Древнем Египте, поэтому его называют *египетским треугольником*.



272 Найдите сторону прямоугольного треугольника, обозначенную буквой (рис. 2.18, а, б). Если результат выражается иррациональным числом, то дайте два ответа: точное значение и приближённое, округлив его до сотых.



■ Рис. 2.18

$$\sqrt{17}; \approx 10,82;$$

а

$$25;$$

а

274 На какой высоте находится воздушный змей (рис. 2.20)?

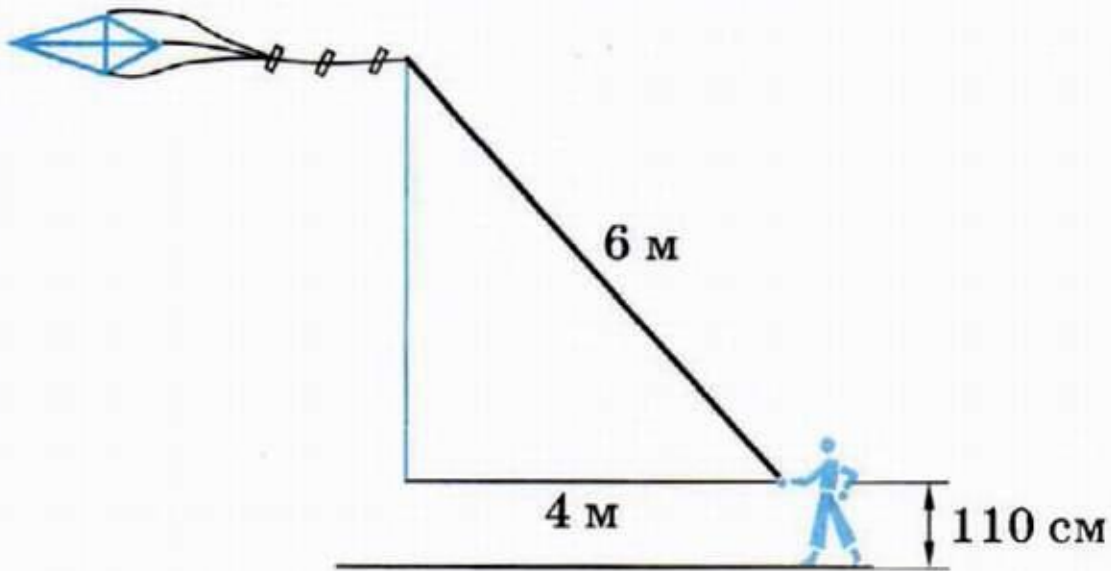


Рис. 2.20

$$2\sqrt{5} + 1,1 \text{ (м);}$$

?

Теорема Пифагора

УЧЕБНИК

№ 276

276 Основание лестницы находится в 2 м от стены, длина лестницы 5 м. На каком расстоянии от земли находится верхний конец лестницы?

$\sqrt{21}$ (м);

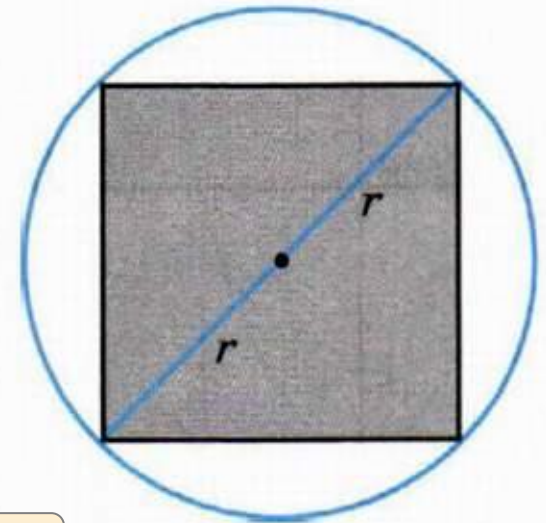
?

УЧЕБНИК

№ 282 (продвинутое)

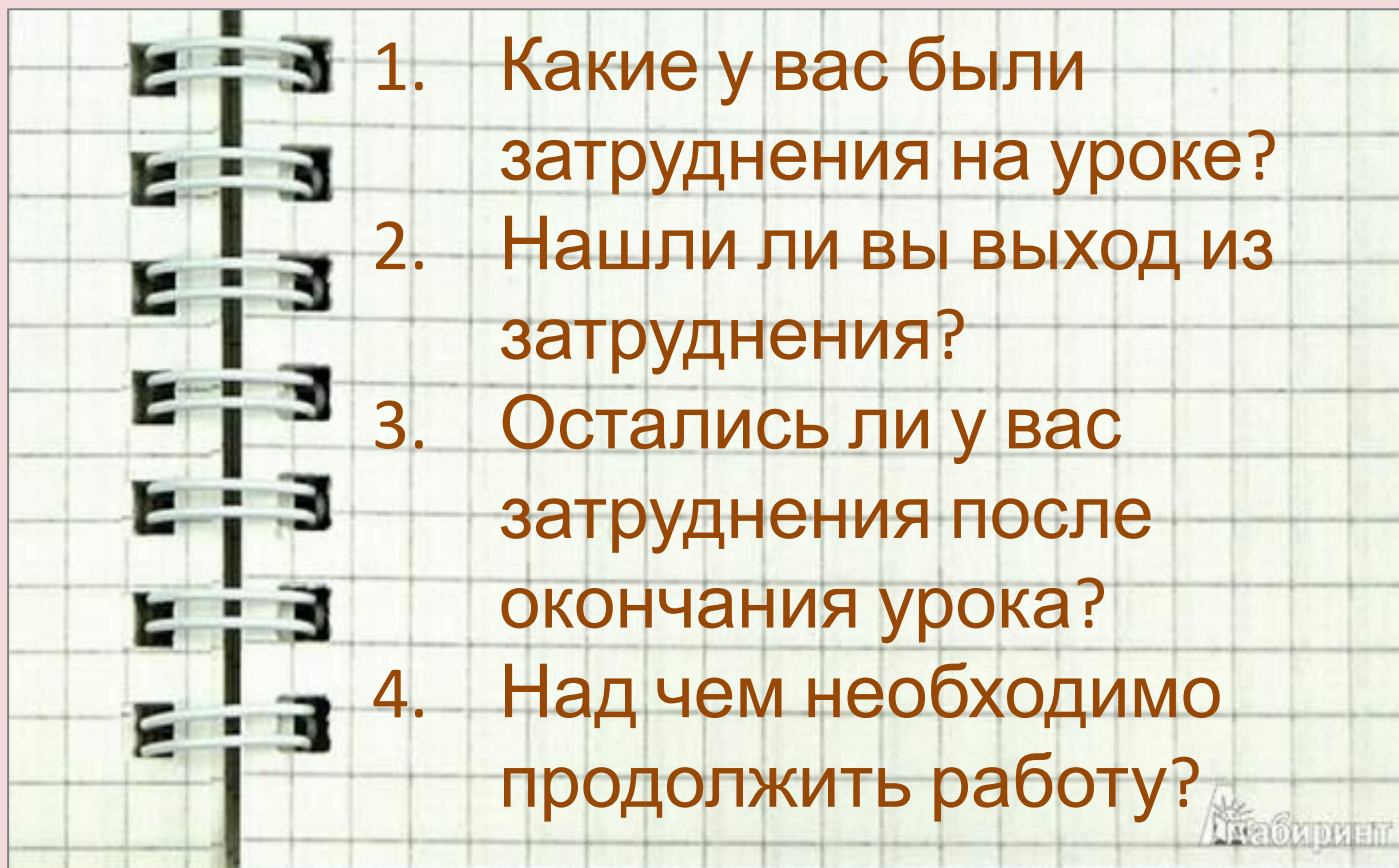
282 Квадрат, площадь которого равна 36 см^2 , вписан в круг (рис. 2.22). Найдите радиус круга.

■ Рис. 2.22



$r \approx 4,2$ (см);

?



1. Какие у вас были затруднения на уроке?
2. Нашли ли вы выход из затруднения?
3. Остались ли у вас затруднения после окончания урока?
4. Над чем необходимо продолжить работу?