

ШТАБ ЧЕРНОМОРСКОГО ФЛОТА РОССИЙСКОЙ ФЕДЕРАЦИИ

Архитектурное освещение фасада



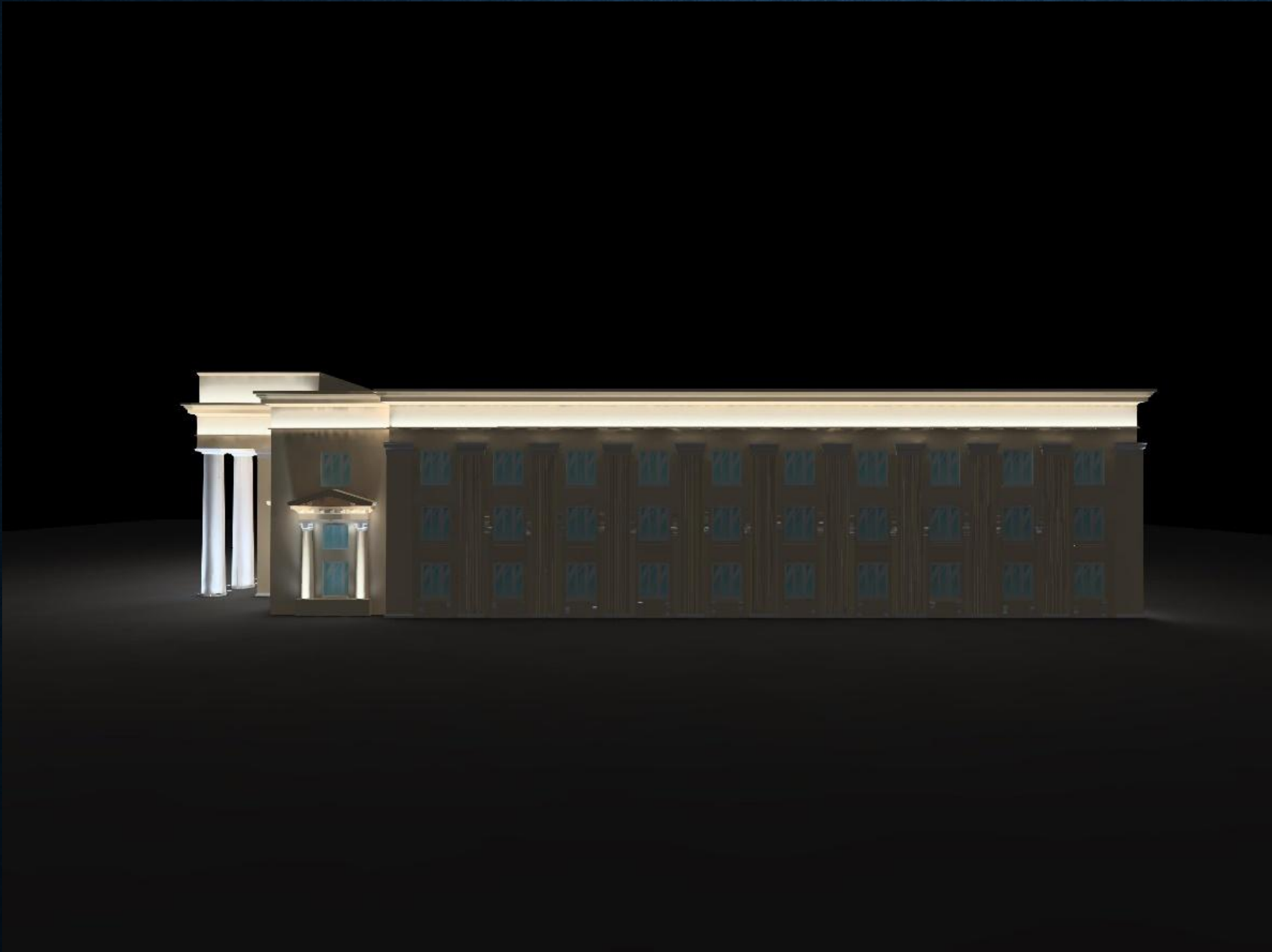
Антаблемент и аттик освещаются с помощью линейных светильников. Портик главного фасада освещается прожекторами снизу вверх. Заколонное пространство освещается прожекторами. Яркость на фасаде увеличивается снизу вверх.

Освещение фасада с
восточной стороны
подразумевает подсветку
малых пилястр и верхнего
карниза. Так же малых
колонн прожекторами.



Освещение фасада со стороны КПП включает в себя подсветку пилястр, нишу под аркой и верхнего карниза.





Освещение западной части фасада выполняется только подсветкой верхнего карниза для сохранения визуальной целостности здания в ночное время.



Во внутреннем дворике освещается скульптура и фонтан установленными на кровле прожекторами.