

# Искусство Древнего Китая

中国

Zhōngguó  
«Срединная империя»



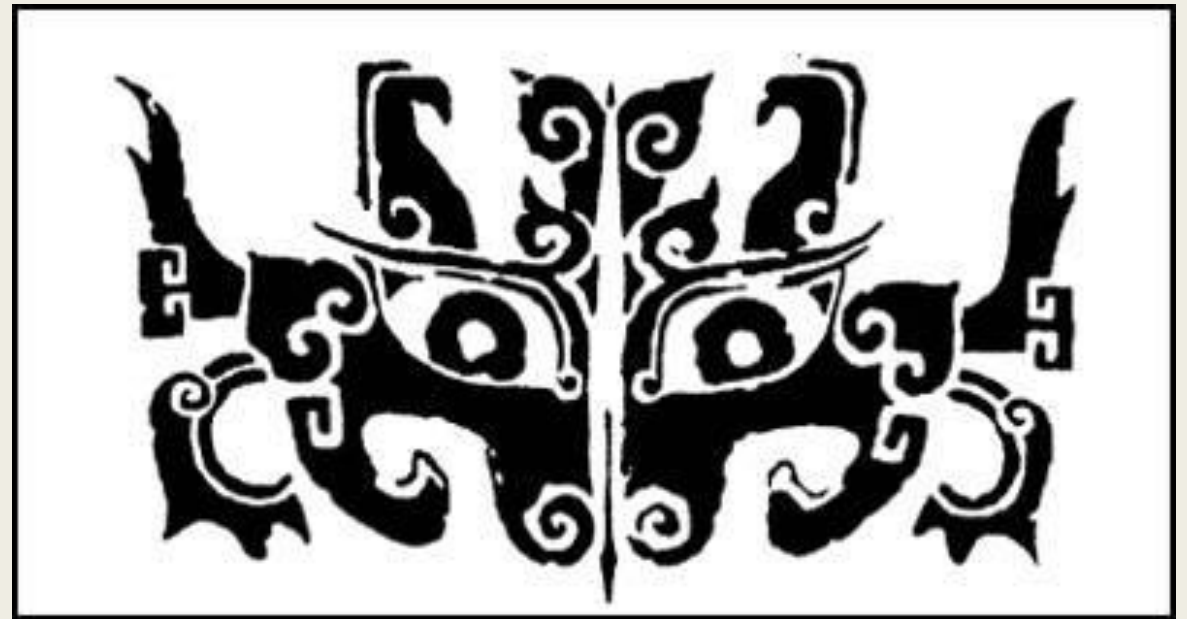
Сосуд с вихревым узором  
Культура Мацзяо  
IV-III тыс. до н.э.

**Династия Шан (1554 – 1046  
гг. до н.э.)**





Сосуд для жертвенных  
возлияний  
Шан-Инь  
XIII-XI в. до н.э.



Узор с Таоте



Сосуд в виде Таоте  
Династия Шан (1554 – 1046 гг.)



Сосуд в виде совы  
Династия Шан (1554 –  
1046 гг. до н.э.)



Панцирь черепахи с гадательными надписями  
Династия Шан (1554 – 1046 гг. до н.э.)



Бронзовый сосуд  
Династия Восточная Чжоу (770 – 256 гг. до н.э.)



Бронзовый сосуд  
Династия Восточная Чжоу (770 – 256 гг. до н.э.)



## Империя Цинь (221-206 гг. до н.э.)



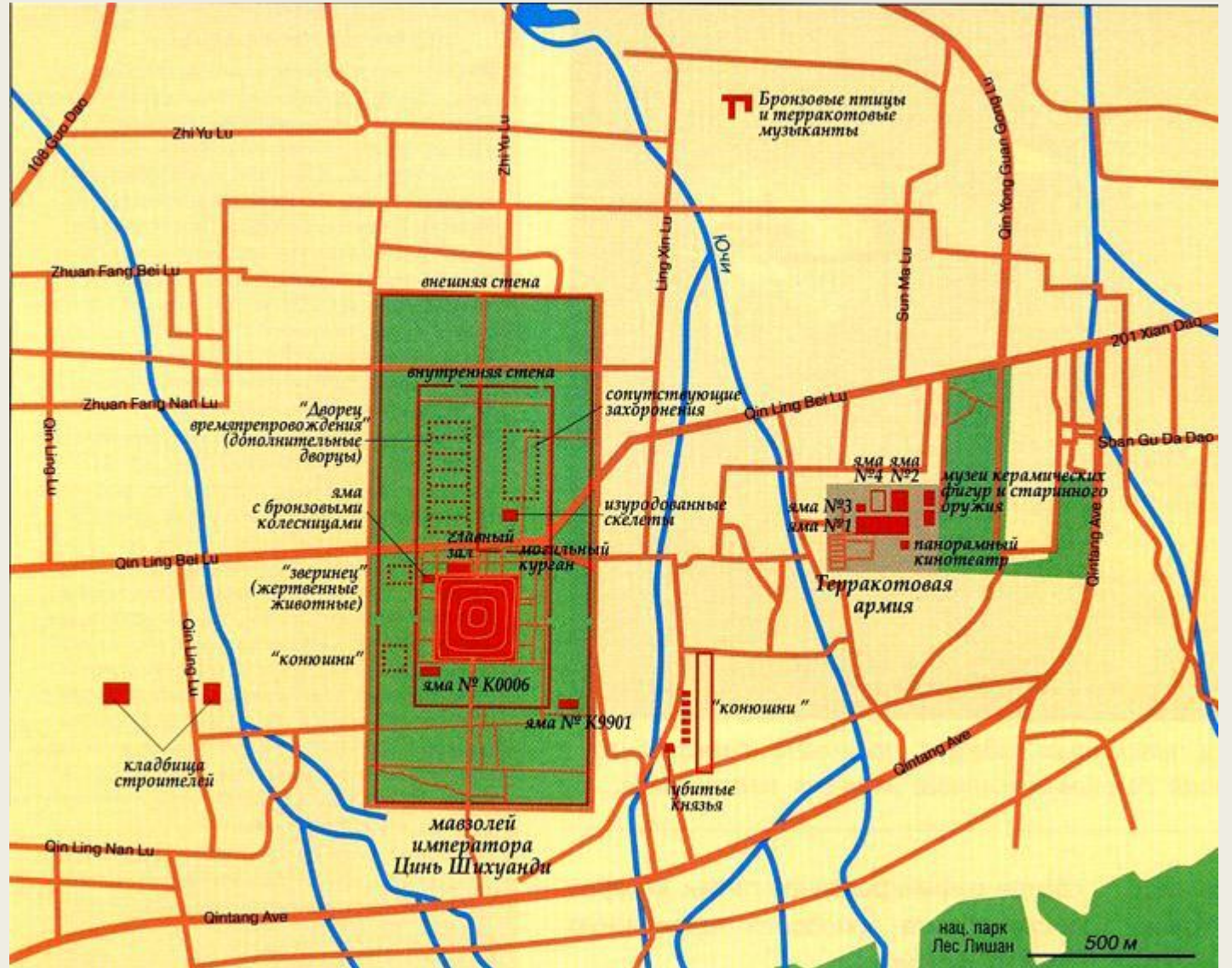


Великая Китайская стена

# Погребальный комплекс императора Цинь Шихуанди

Ок. 210 г. до н.э.

План





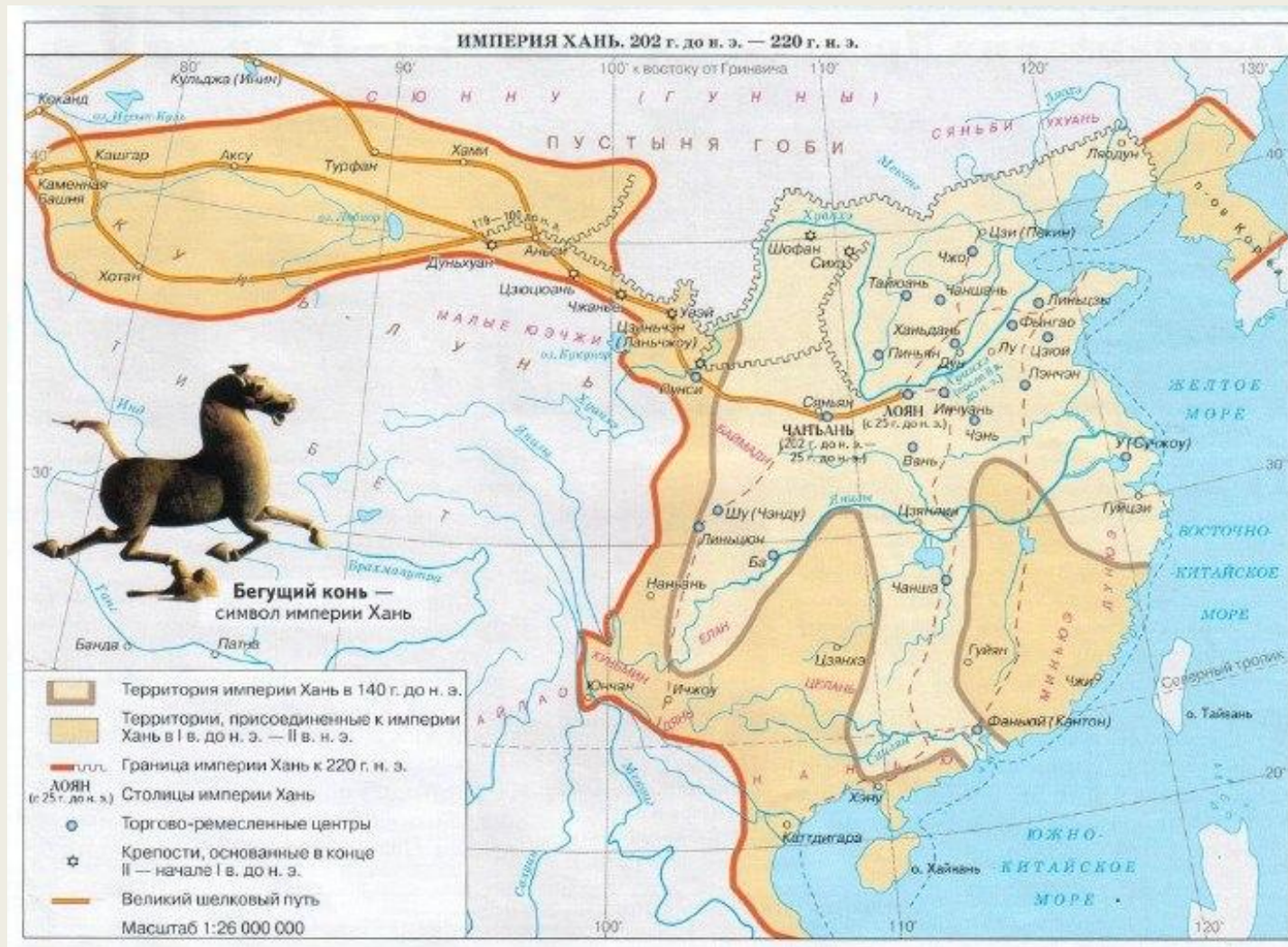
Терракотовая армия



Терракотовая армия. Колесница

**Династия Западная Хань** – 206 (202) г. до н.э. – 9 г. до н.э.  
(столица - город Чанъань)

**Династия Восточная Хань** – 25 г. н.э. – 220 г. н.э.  
(столица – город Лоян)





Модель многоэтажного дома

Дин. Восточная Хань (25 г. н.э. – 220 г. н.э.)



Модель дома

Дин. Восточная Хань (25 г. н.э. – 220 г. н.э.)



«Летящая лошадь»

Бронза

Дин. Восточная Хань (25-220 гг. н.э.)





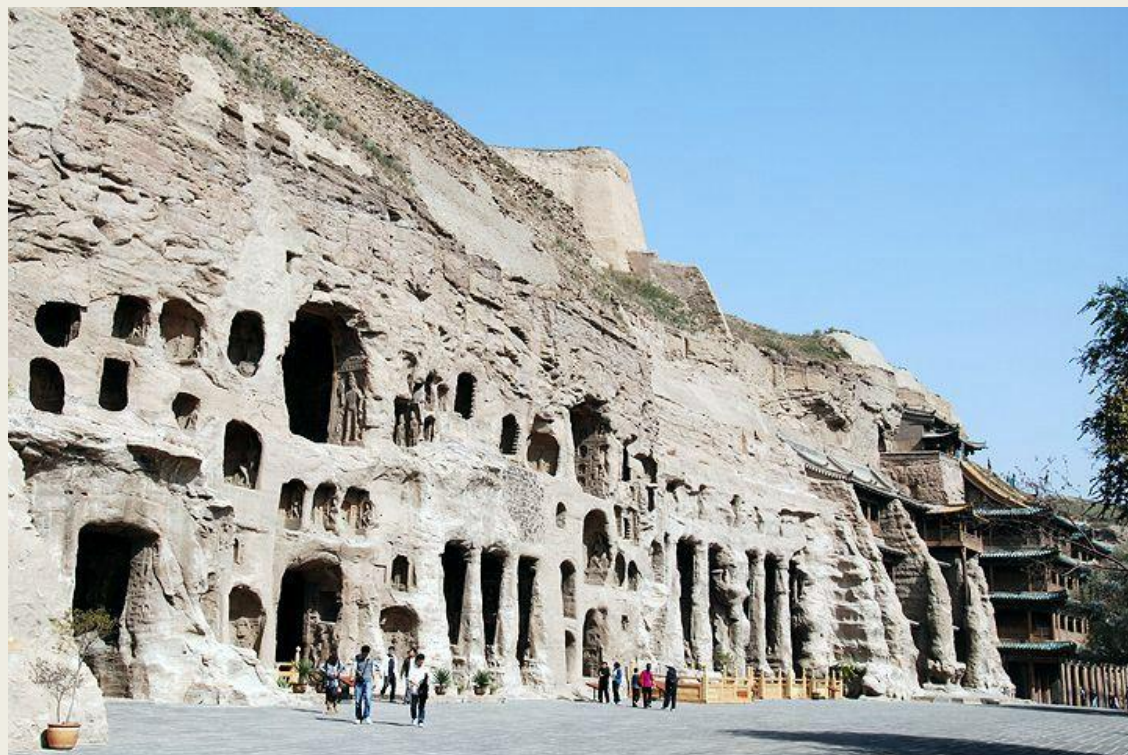
Статуэтка танцовщицы

Дин. Западная Хань (206 г. до н.э. – 9 г. н.э.)



Музыканты и танцовщица

I в. до н.э. – I в. н.



Храмово-пещерный комплекс Юньган  
V-VI вв.



Статуя Будды



Донаторы

Рельеф

Храмовый комплекс Лунмэнъ

500-523 гг.



Джатака о голодной тигрице





Большая пагода диких гусей  
652-704 гг.  
Чанъань (Сиань)



**Гу Кайчжи**  
Фея реки Ло  
Копия XI-XII вв.



### Гу Кайчжи

Наставления старшей придворной дамы

Деталь



**Ван Вэй**

Просвет после снегопада

VIII в.

Деталь





### **Чжоу Фан**

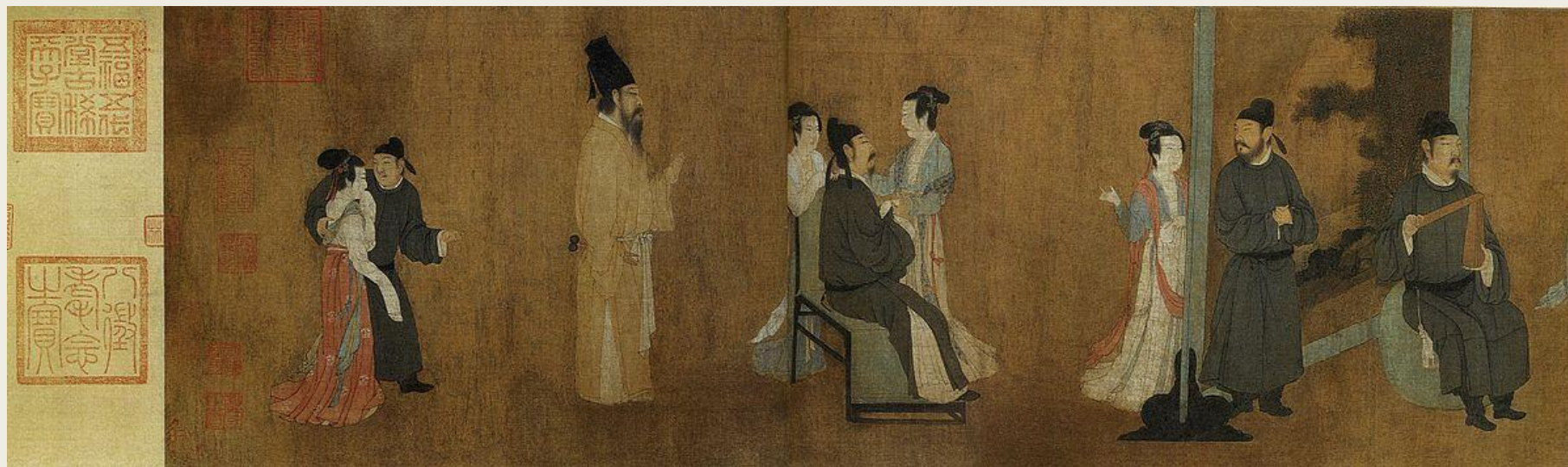
Придворные дамы с цветами в прическах  
конец VIII – нач. IX в.





**Чжоу Фан**

Игра в шахматы  
конец VIII – нач. IX вв.



**Гу Хунчжун**  
 Ночная пирушка Сицзая  
 XI или XII в.  
 Детали



熙載風流清  
 為天官侍郎以  
 備為時論所誦  
 昔春味爾

是卷後書小傳云熙載以宋洪州進士第就齊名于事者  
 物性所別老載陳而按熙載傳則云唐同光中擢進士等  
 元宗朝為右相進事十年而回諷又云高以堂與此基揚使用  
 時歐陽修於此非非而老而載出乃不同而品茂而安紀  
 載之不可考位以此及考歐陽五代史云熙載蓋未能立言又  
 云後唐成安為十人以此不詳而相親李叔家酒酣賦詩  
 之語甚善甚壯及用師遠惟之役竟不能省而為則在人公  
 不允於大官者非引柱端之末用者故而又載後唐同光  
 宗宣宗間中華丹書以進望非非卷之末在否亦亦  
 借歐陽載受於後世手經同下以老徐事物抄抄似似之秘及  
 甲觀牛以備筆或或沈隆識



## Хань Гань

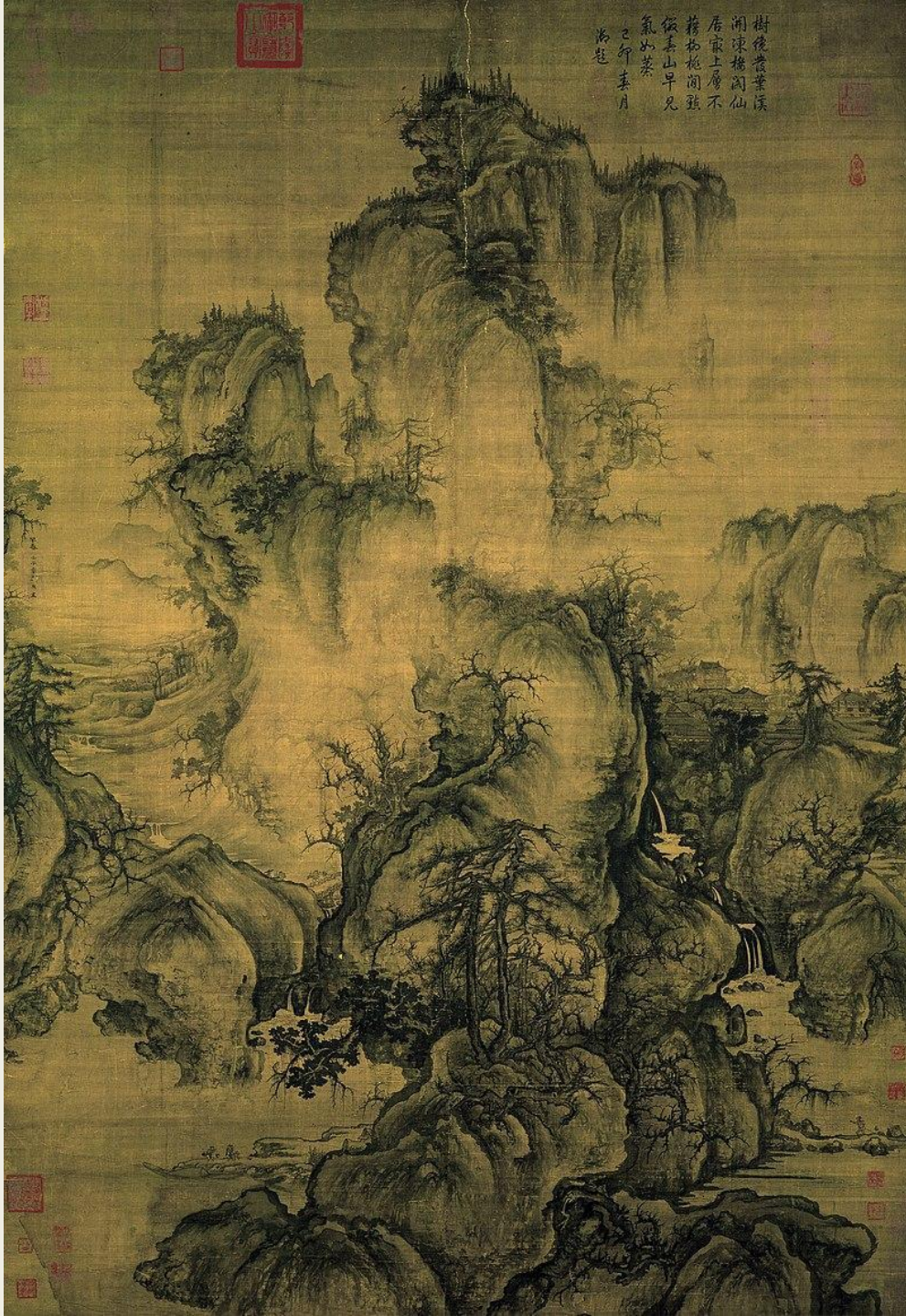
«Сияние ночи»

Конь императора

Ок. 750 г.



**Цянь Сюань**  
Ранняя осень  
XIII в.



Го Си  
Ранняя весна  
1072 г.



觸袖野色多自棄  
避人出鳥不以啼

**Ma Юань**

Весной на горной тропе  
XII-XIII вв.

# **Искусство Японии**



**Период Дзёмон (10 тыс. лет до н.э. –  
300 г. до н.э.)**



Сосуд с веревочным узором



Коронообразный сосуд



Ханива  
Воин в защитном доспехе  
ок. VI в. н.э.





Котун Нинтоку  
IV в.



Храмовый комплекс Исэ  
Святылище Найку  
III – V вв.



Монастырь Хорюдзи  
VII-VIII в.





Проповедник Куя  
XIII в.



Статуя Уэсуги Сигэфуса

Дерево

XIII в.

Гэндзи-моногатари  
Свитки, фрагменты  
XII в.







Фудзивара Таканобу  
Портрет Минамото но Ёритомо  
XII в.



**Сэсю**  
Зима  
XV в.



**Дзёсэцу**

Ловля сома тыквой  
горлянкой  
XV в.



Золотой павильон  
Кинкакудзи  
1398 г.



Серебряный павильон  
Гикакудзи  
Ок. 1480 г.



Замок Мацумото



Замок Ниндзё



Кано Мотонобу  
Росписи замка Ниндзё  
XVI в.



**Огата Корин**  
Ширма «Ирисы»  
XVIII в.





Китагава Утамаро  
Три красавицы  
кон. XVIII в.



**Тосюсяй Сяраку**

Отани Онидзи III в роли слуги Эдохэя  
1794 г.



**Тосюсяй Сяраку**

Савамура Содзиро III в роли Огиси Курандо  
XVIII в.



Кацусика Хокусай  
Большая волна в Канагаве  
XIX в.



Андо Хиросигэ  
4-ая станция: Ходогая  
1832 г.