

# СТРОЕНИЕ ОРГАНИЗМА ЧЕЛОВЕКА

- Ткань – группа клеток и межклеточного вещества, имеющих одинаковое строение, происхождение и выполняемые функции
-



# Система органов

Органы, объединенные определенной физиологической функцией, имеющие единое происхождение , но разный план строения

---

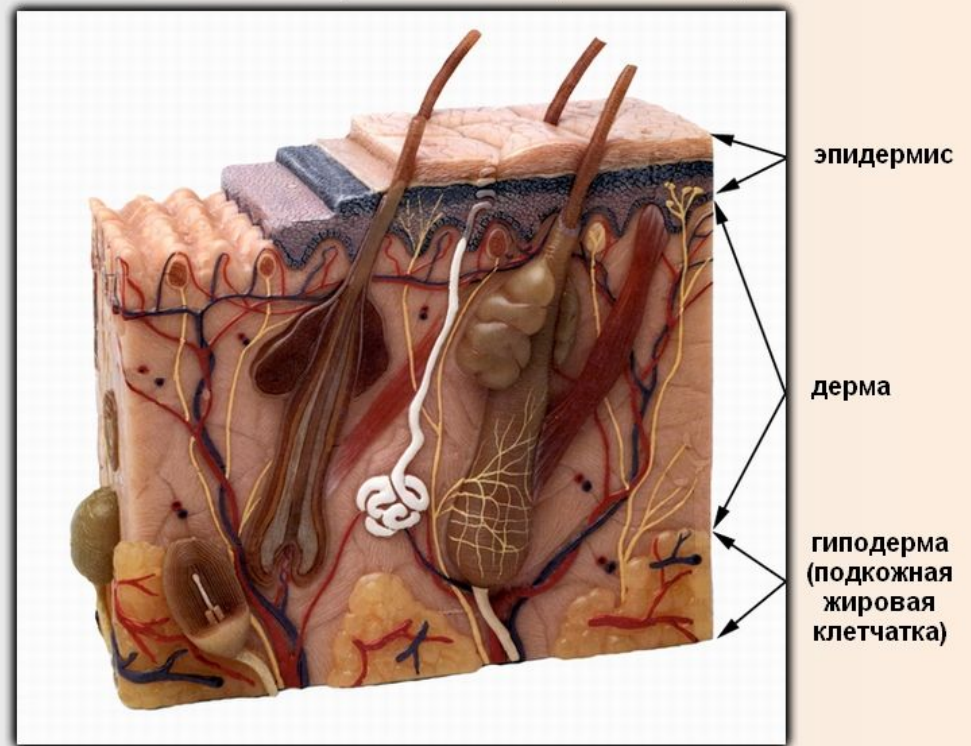
Система органов	Функции
Покровная	
Опорно-двигательная	
Пищеварительная	
Кровеносная	
Дыхательная	
Мочевыделительная и половая	
Эндокринная и иммунная	
Нервная	

# ПОКРОВНАЯ СИСТЕМА



- Функции
- Защитная
- Терморегуляция
- Выделительная

Строение кожи (слои кожи)



# ОПОРНО-ДВИГАТЕЛЬНАЯ

Скелет

Мышцы



# СКЕЛЕТ

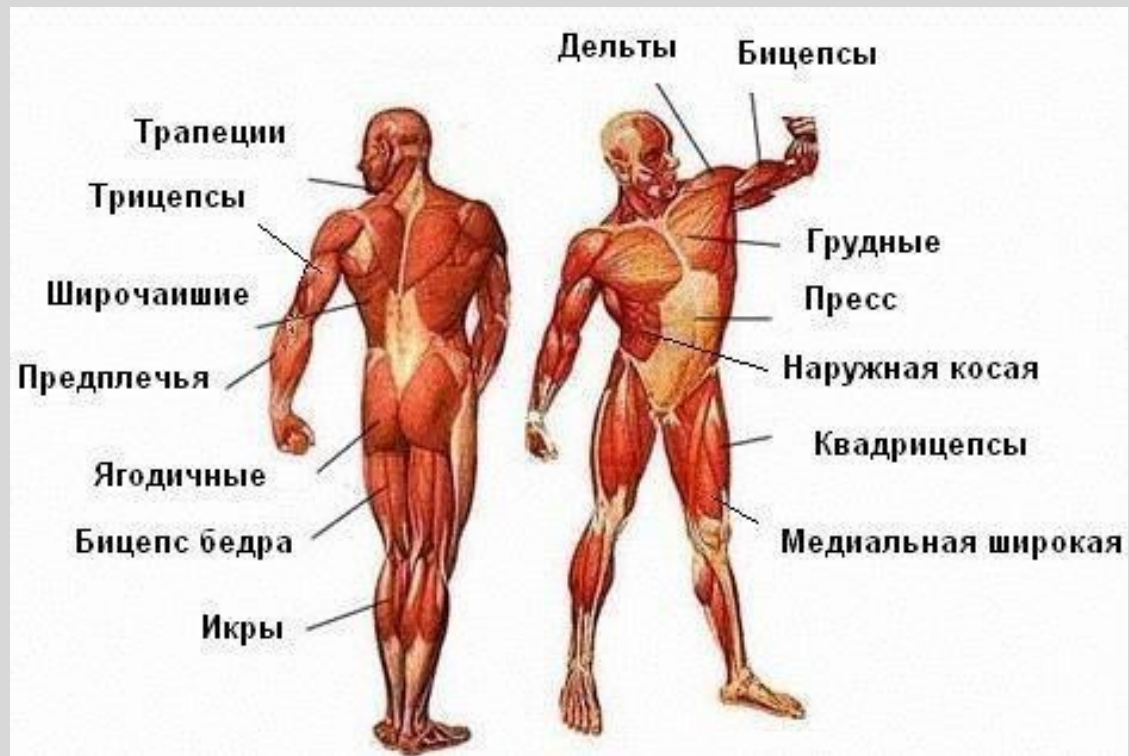


## Функции:

Кости скелета образуют жесткий каркас, являющийся основой тела. Кости задают его форму и позволяют выполнять движения. Скелет защищает мягкие, легко ранимые органы тела, такие как сердце и ГОЛОВНОЙ мозг.



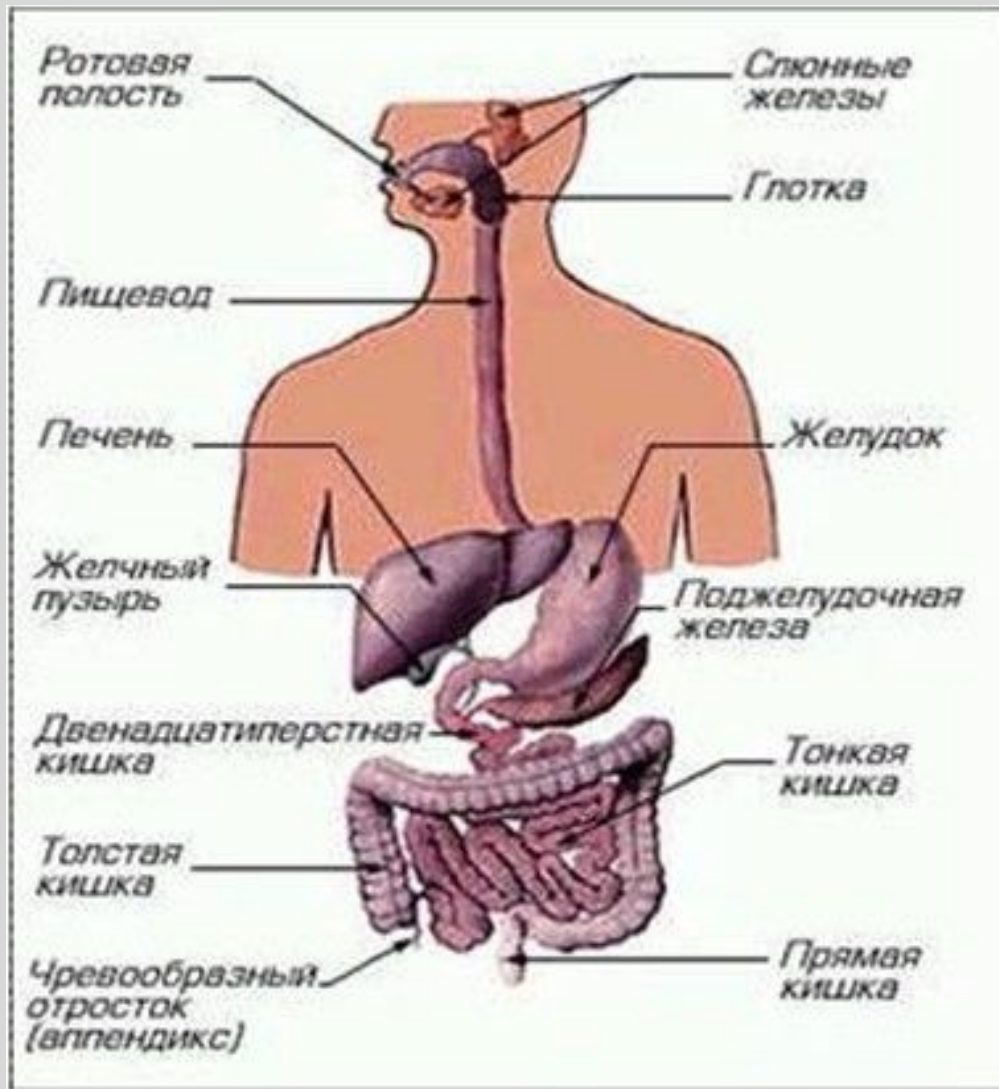
# МЫШЦЫ



Функции:

- защитная
- приводит в движение кости

# ПИЩЕВАРИТЕЛЬНАЯ СИСТЕМА



Функция:  
Поступление в организм  
питательных веществ

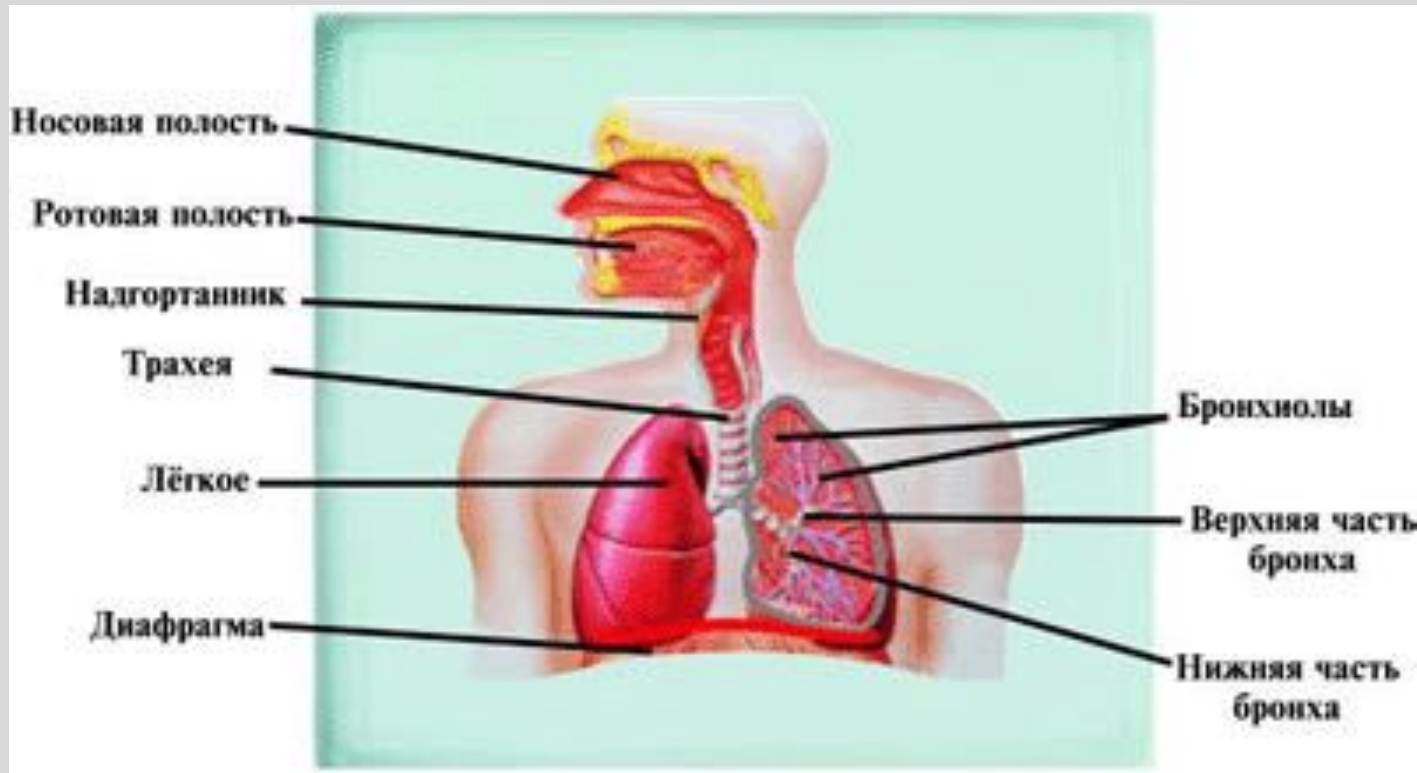
# КРОВЕНОСНАЯ СИСТЕМА



## Функции:

- транспорт веществ
- удаляет из организмов продукты обмена веществ

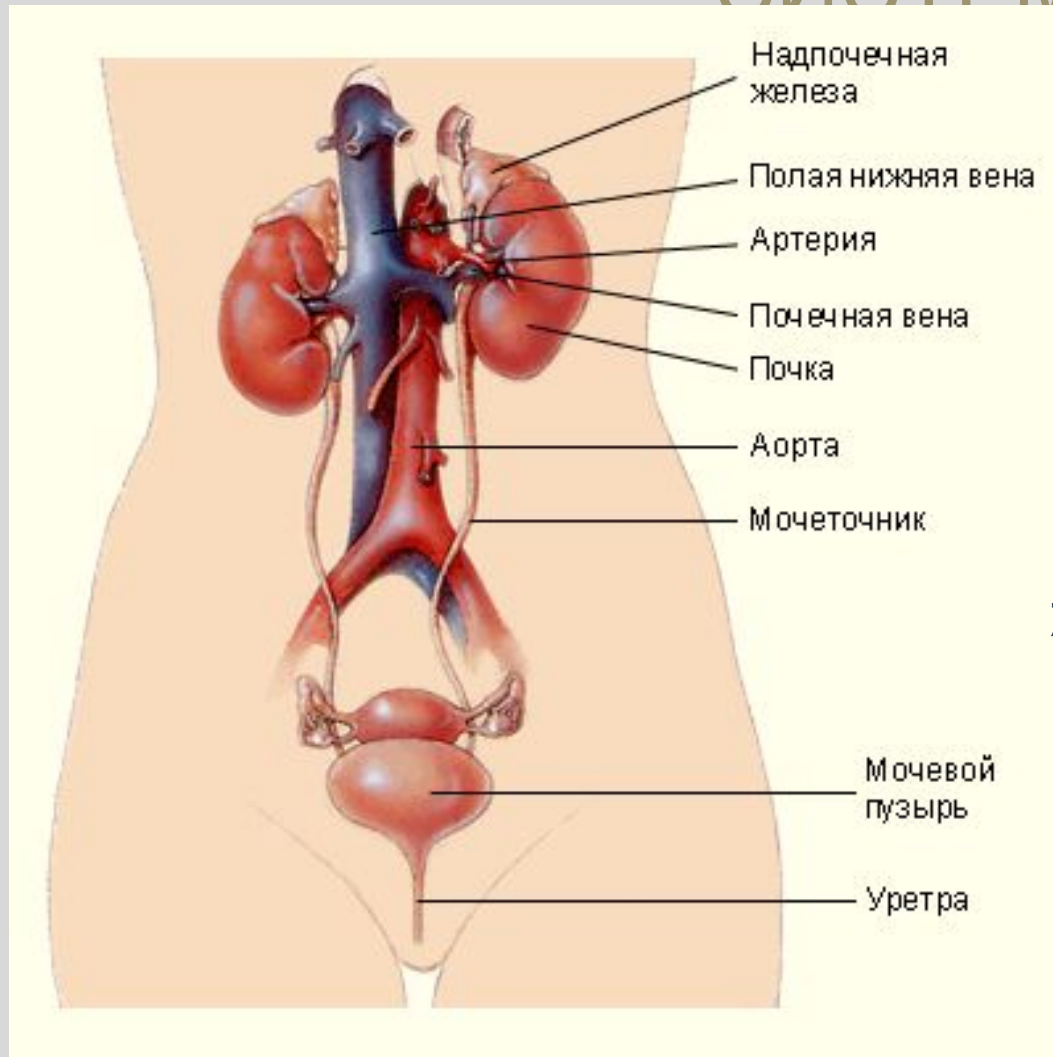
# ДЫХАТЕЛЬНАЯ СИСТЕМА



## Функции:

- обеспечивает поступление в организм кислорода
- выделение углекислого газа, паров воды

# МОЧЕВЫДЕЛИТЕЛЬНАЯ СИСТЕМА



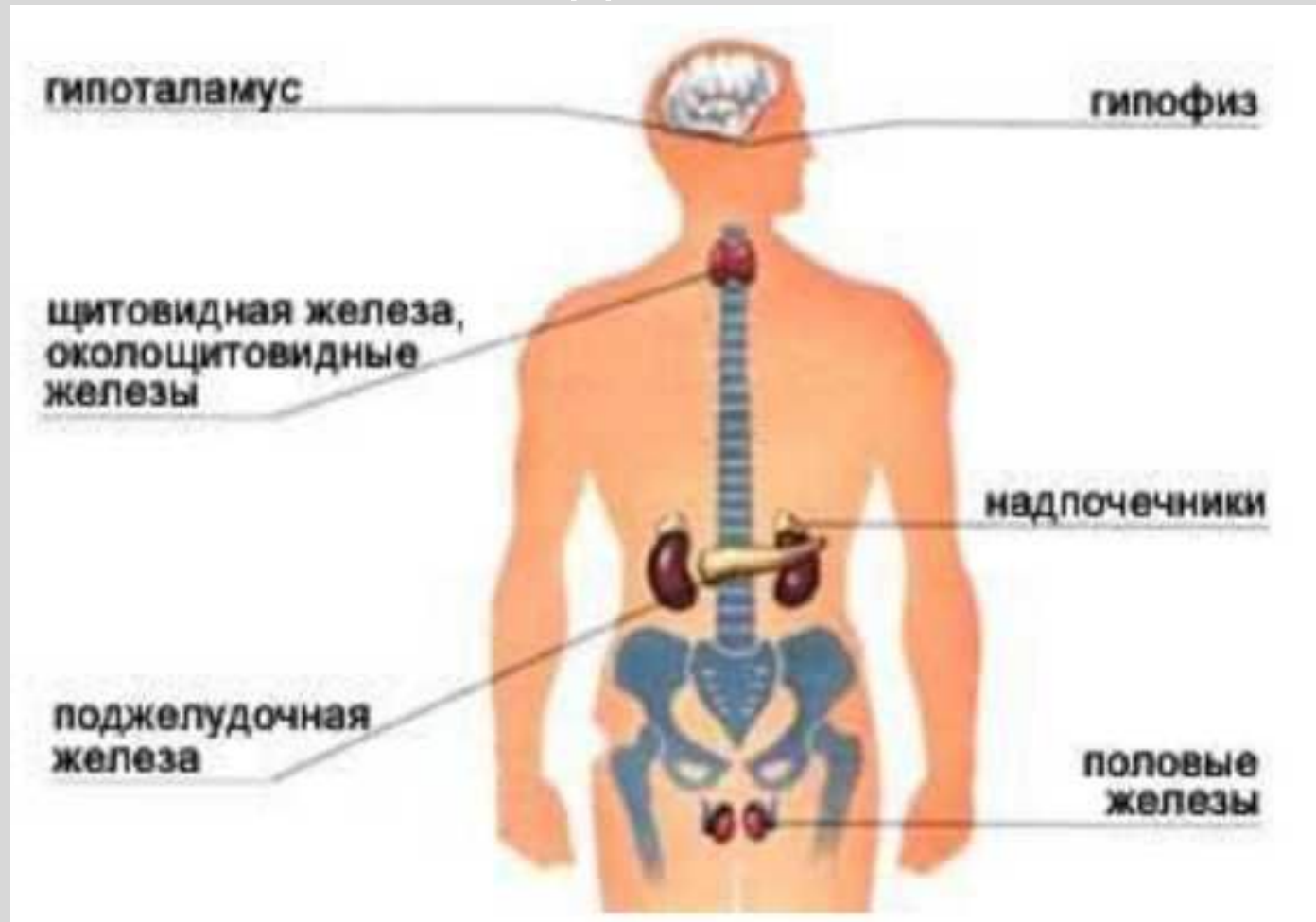
**Функции:**  
выделение из организма жидких продуктов обмена веществ

# ИММУННАЯ



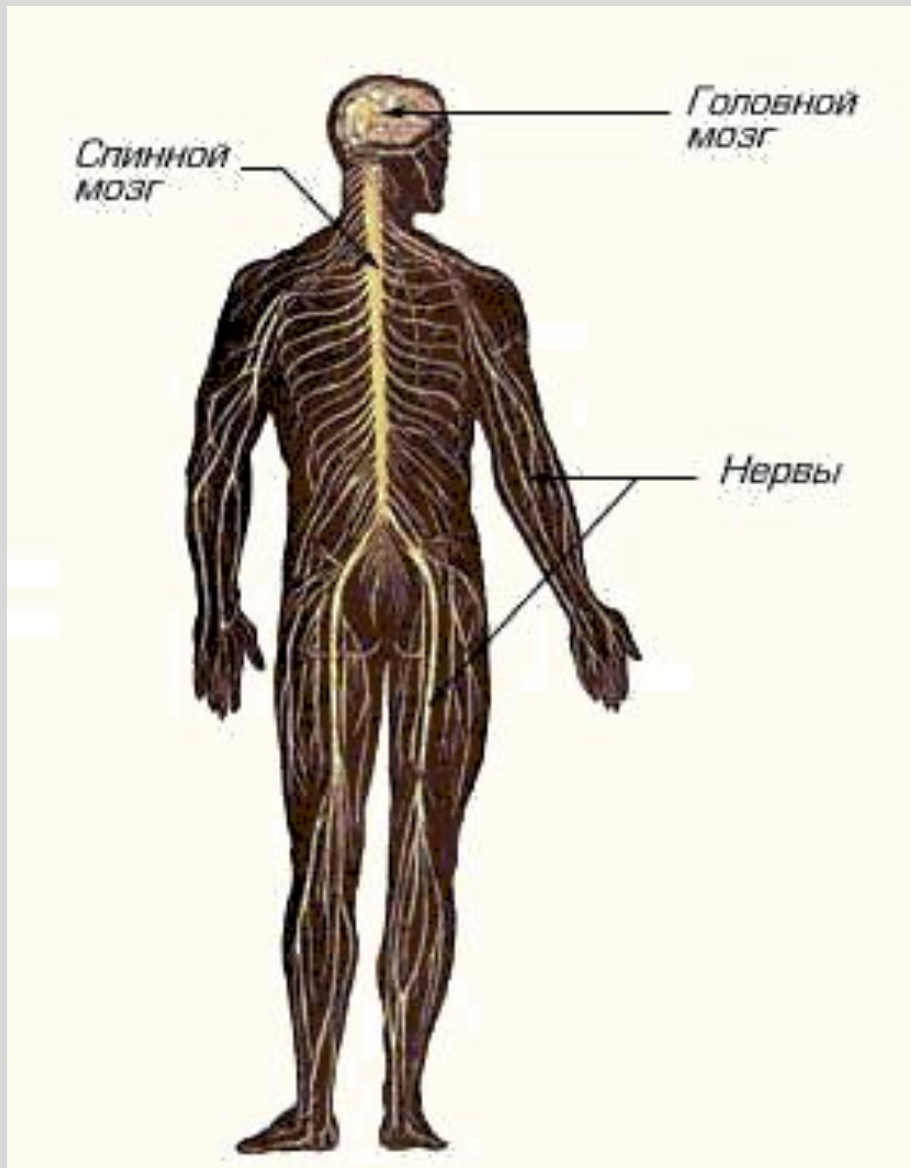


# ЭНДОКРИННАЯ



- Регуляторная

# НЕРВНАЯ СИСТЕМА



Функции:  
координирует работу всех  
органов



# ЗАКРЕПЛЕНИЕ

1	Органы дыхательной системы	А	Нервы, спинной мозг, головной мозг
2	Органы пищеварительной системы	Б	Почки, мочеточники, мочевого пузыря
3	Органы эндокринной системы	В	Пищевод, двенадцатиперстная кишка, печень
4	Органы нервной системы	Г	Гортань, трахея, бронхи, легкие
5	Органы мочевыделительной системы	Д	Скелет, мышцы
6	Органы кровеносной системы	Е	Гипофиз, вилочковая железа, щитовидная железа
7	Органы опорно-двигательной системы	Ж	Артерии, вены, капилляры