



SELDON
BASIS

**ВНЕ КОНКУРЕНЦИИ
ВНЕ ГРАНИЦ**

basis.seldon.ru

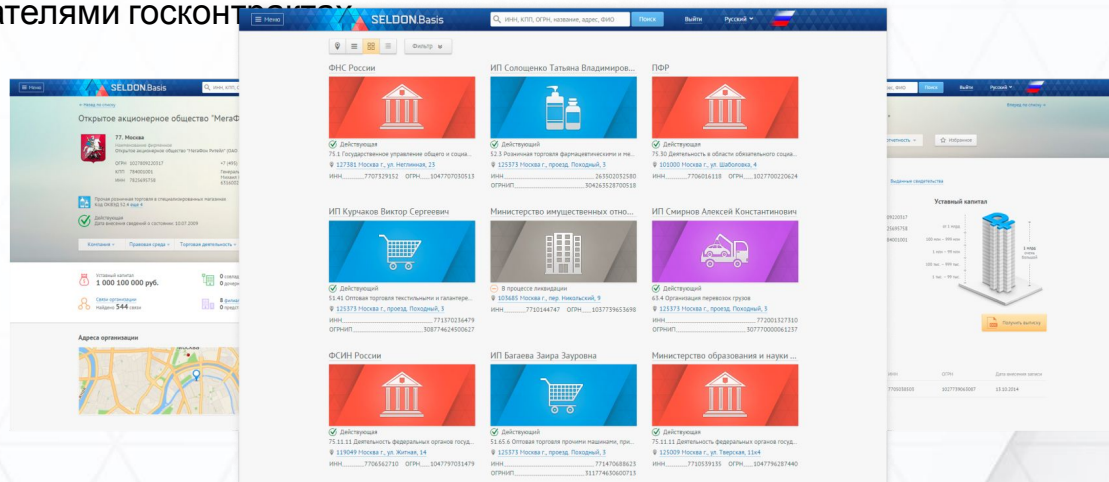
Информация обо всех российских компаниях на расстоянии клика



Seldon.Basis перевернет Ваш взгляд на решение привычных задач:

- Поиск потенциальных партнеров и оценка их финансового состояния.
- Анализ арбитражных дел и исполнительных производств потенциального контрагента.
- Получение информации о заключенных юридическими лицами и индивидуальными предпринимателями госконтрактов

Вся информация доступна на 11 языках



4 причины выбрать Seldon.Basis



Находит общий язык со всеми

Информация представлена на 11 языках, что обеспечивает комфортную работу российских и иностранных компаний.



Удобно, просто, всегда доступно

Проработанный до мелочей дизайн, интуитивно понятный веб-интерфейс и лингвистический умный поиск сделали Seldon.Basis эффективным решением для комфортной работы в любой точке мира.



Один продукт – все отделы!

Seldon.Basis – это широкие функциональные возможности, которые помогут оптимизировать работу различных подразделений компании.



Знает все обо всех

Сведения об организациях постоянно обновляются, поэтому пользователи всегда в курсе актуальных данных. Для удобства информация об организациях отображается на карте, при необходимости пользователь может воспользоваться функцией навигации.

Seldon.Basis

универсальное решение для Вашего бизнеса



Благодаря широким функциональным возможностям платформа поможет оптимизировать работу различных подразделений компании:



Топ-менеджмент



Отдел маркетинга



Служба безопасности



Отдел продаж



Финансовая служба



Юридический отдел



Бухгалтерия



Отдел закупок



Мультиязычность — нет барьеров для партнерства



Seldon.Basis говорит на **11 языках**:



Русский



Испанский



Португальский



Немецкий



Французский



Украинский



Английский



Болгарий



Арабский



Китайский



Турецкий

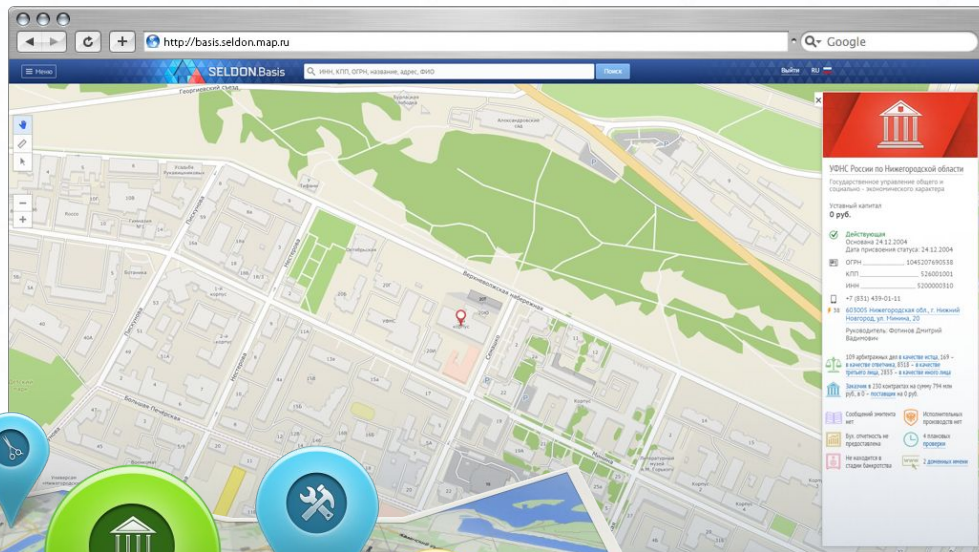
Seldon.Basis обеспечивает комфортную работу как российских, так и иностранных компаний!

Бизнес на карте — непревзойденная картография



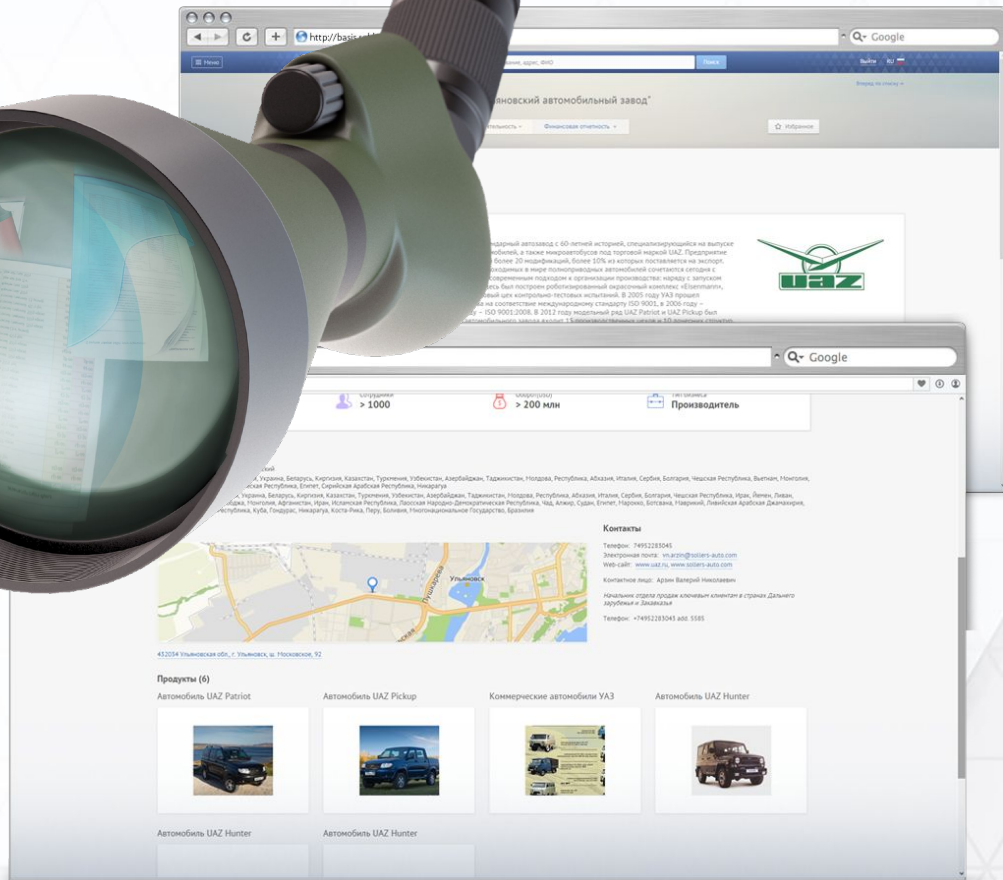
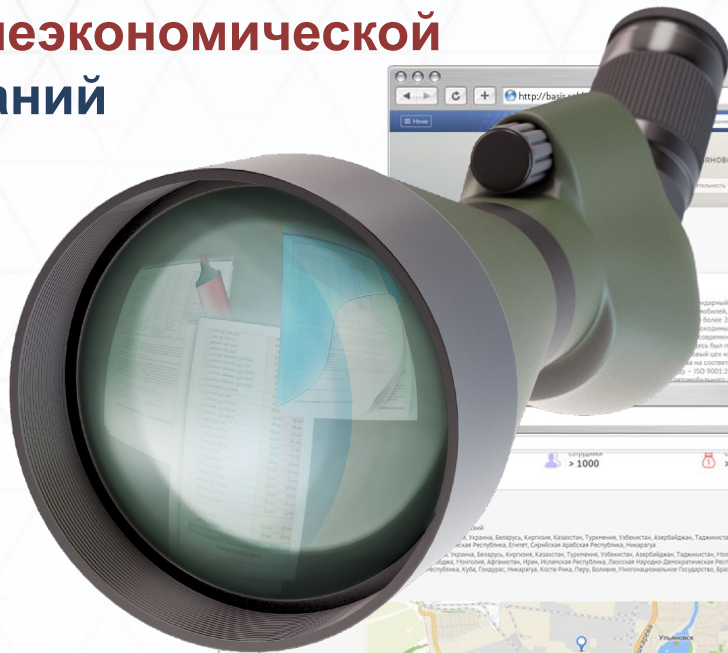
Одно из ключевых отличий Seldon.Basis — это собственные карты. Они расскажут о местоположении интересующих Вас организаций, предоставят информацию о компаниях, расположенных по определенному адресу.

Используйте карты для быстрой оценки своих партнеров и контрагентов. Добавляйте их в список избранных, чтобы необходимые сведения были всегда под рукой!



Узнайте все о внешнеэкономической деятельности компаний

Seldon.Basis содержит подробную информацию о внешней экономической деятельности компании: на каких рынках она присутствует, ее оборот и другие количественные показатели, сведения об импортируемых и экспортируемых продуктах.



Дерево связей: проверка аффилированности клика мыши



Seldon.Basis дает возможность отследить взаимосвязи интересующей организации в удобной для просмотра и анализа форме по множеству критериев (руководители, учредители, адрес, телефон, дочерние компании, филиалы, арбитражные дела, госконтракты).



The screenshot displays the Seldon.Basis web interface. The main area shows a network diagram with 'ООО МЕГАФОН' at the center, connected to various entities like 'Учредители (друзья)', 'Дочерние организации', and 'Связи по телефону'. A pop-up window for 'ООО МЕГАФОН' provides details such as its OGRN, date of creation, and capital. The right sidebar lists 'Найденные связи' (Found connections) for various companies like 'ООО «ТЦ МОБАЙЛ»' and 'ООО «МЕГАФОН»'. The bottom left shows a filter menu for different types of connections.

Фильтр по виду деятельности: находите нужные организации



Seldon.Basis позволяет фильтровать выдачу организаций по целому ряду параметров, важнейшим из которых является вид экономической деятельности.

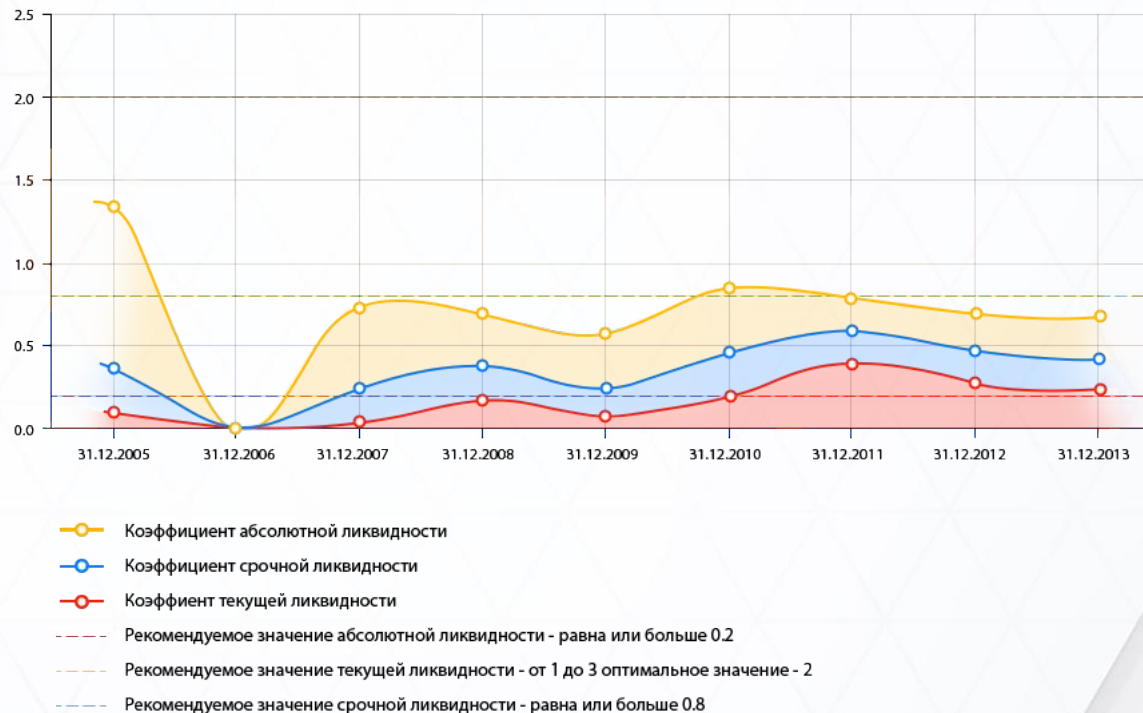
A screenshot of the Seldon.Basis website interface. The browser address bar shows "http://basis.seldon.ru". The page features a search bar with the text "ИИН, КТО, ОГРН, название, адрес, ИНН" and a "Поиск" button. Below the search bar, there are several filter options: "Выберите регион (1)", "Деятельность" (with a dropdown menu), "Экспорт", "Классификатор ОКЕД", "Уставный капитал, ₽" (with "От" and "До" fields), "Действующая", "В процессе ирригации", "Недействующая", "Дата образования", "Пл", "ИИН", "ОГРН", and "Найдено: 5 001". The main content area displays a grid of organization cards, each with a colored icon representing its activity and text detailing its name, status, and identification numbers. The cards include:

- ОАО АФП (red icon, active status, capital 100,000,000, address in Kazan)
- ООО "Холдинг Ренессанс. Страхован..." (red icon with %, active status, address in Moscow)
- АО "СК "ПАРИ" (red icon with umbrella, active status, address in Moscow)
- ЗАО "Капитал Медицинское страхов..." (red icon with umbrella, active status, address in Kiev)
- ООО СК "Московия" (red icon with umbrella, active status, address in Moscow)
- ОАО "РОТ ФРОНТ" (yellow icon with bottle and glass, active status, address in Moscow)
- ОАО "Московский завод "Кристалл" (yellow icon with bottle and glass, active status, address in Moscow)
- ЗАО "ЗАЩИТА-СТРАХОВАНИЕ" (red icon with umbrella, status "В процессе ликвидации", address in Moscow)
- АО "НАЦИОНАЛВЕСТПРОМБАНК" (red icon with %, active status, address in Moscow)

Финансовый анализ компании за 1 минуту



В Seldon.Basis содержатся балансы и отчеты о прибылях, убытках и чистых активах организаций. Сервис дает возможность оценить показатели ликвидности компании, ее финансовую устойчивость, проанализировать оборотные средства, рассчитать рентабельность продаж, капитала и активов.



Благодарим
за внимание!

