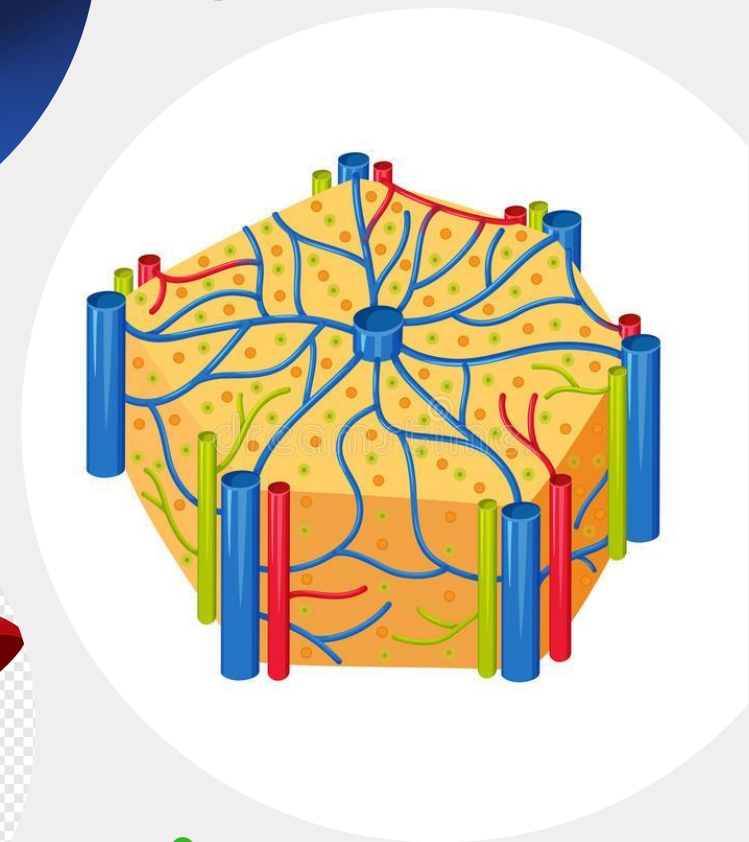
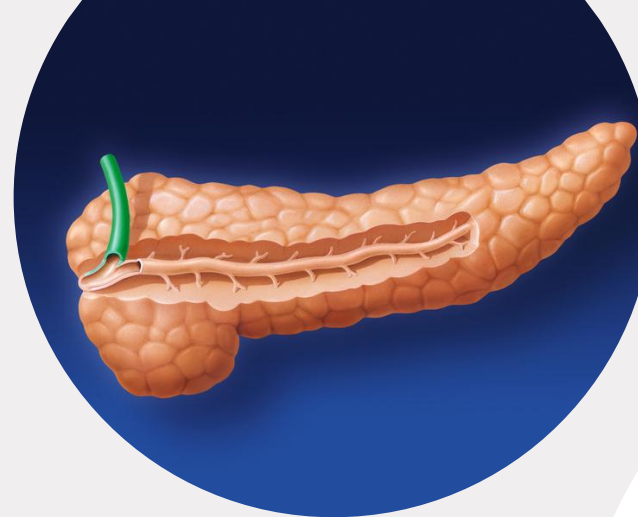
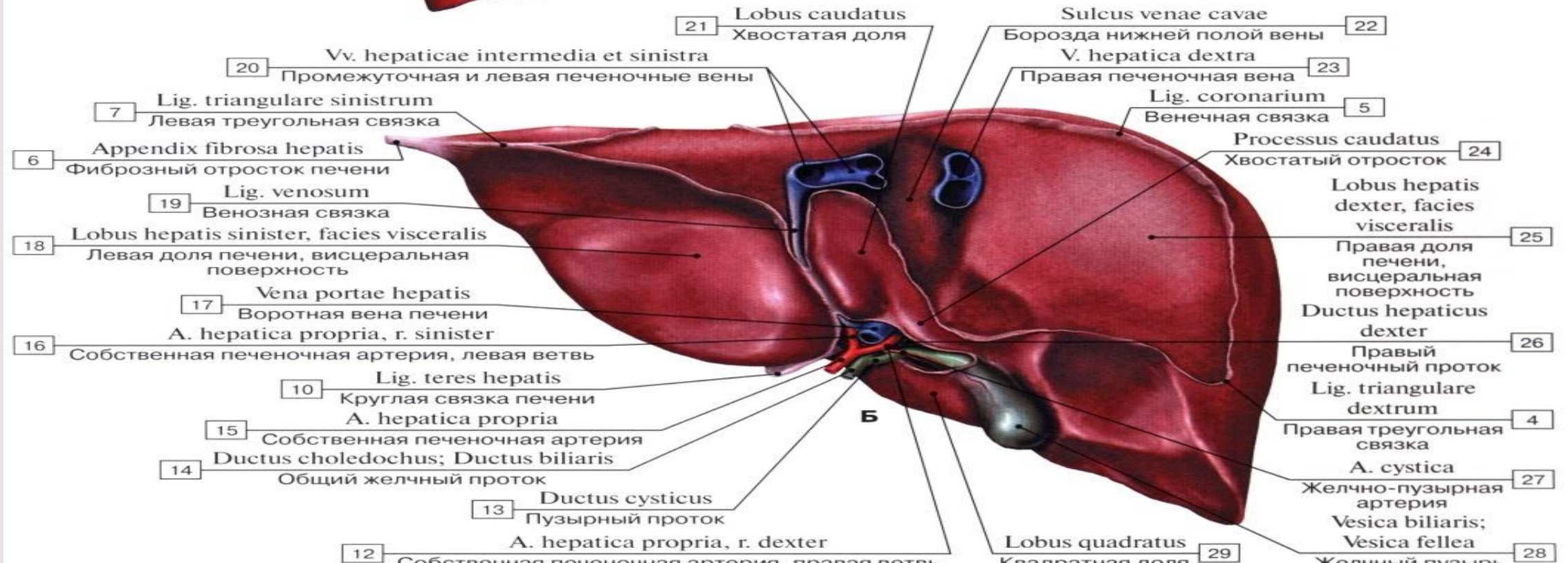
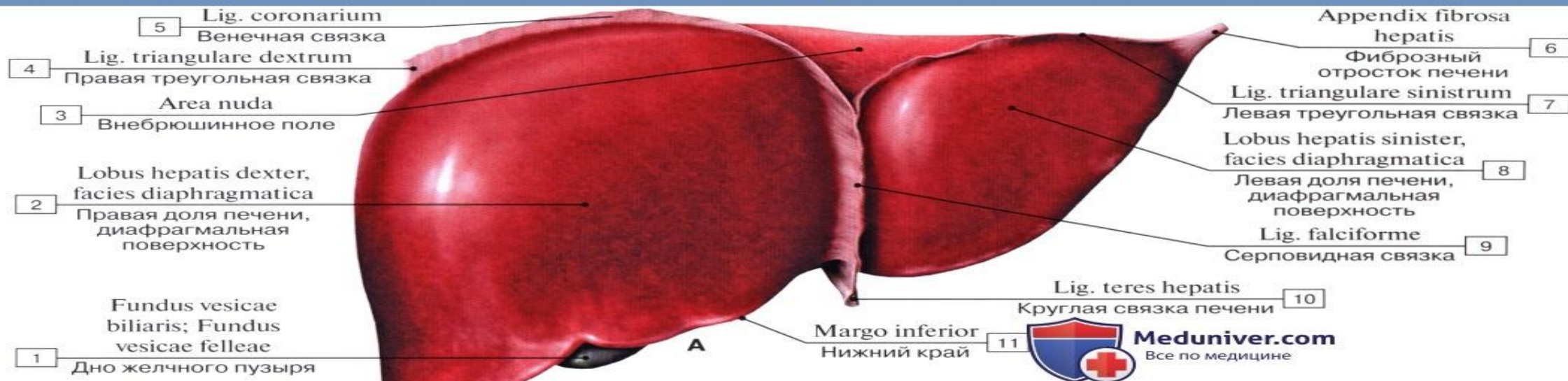


# Печень и поджелудочная железа

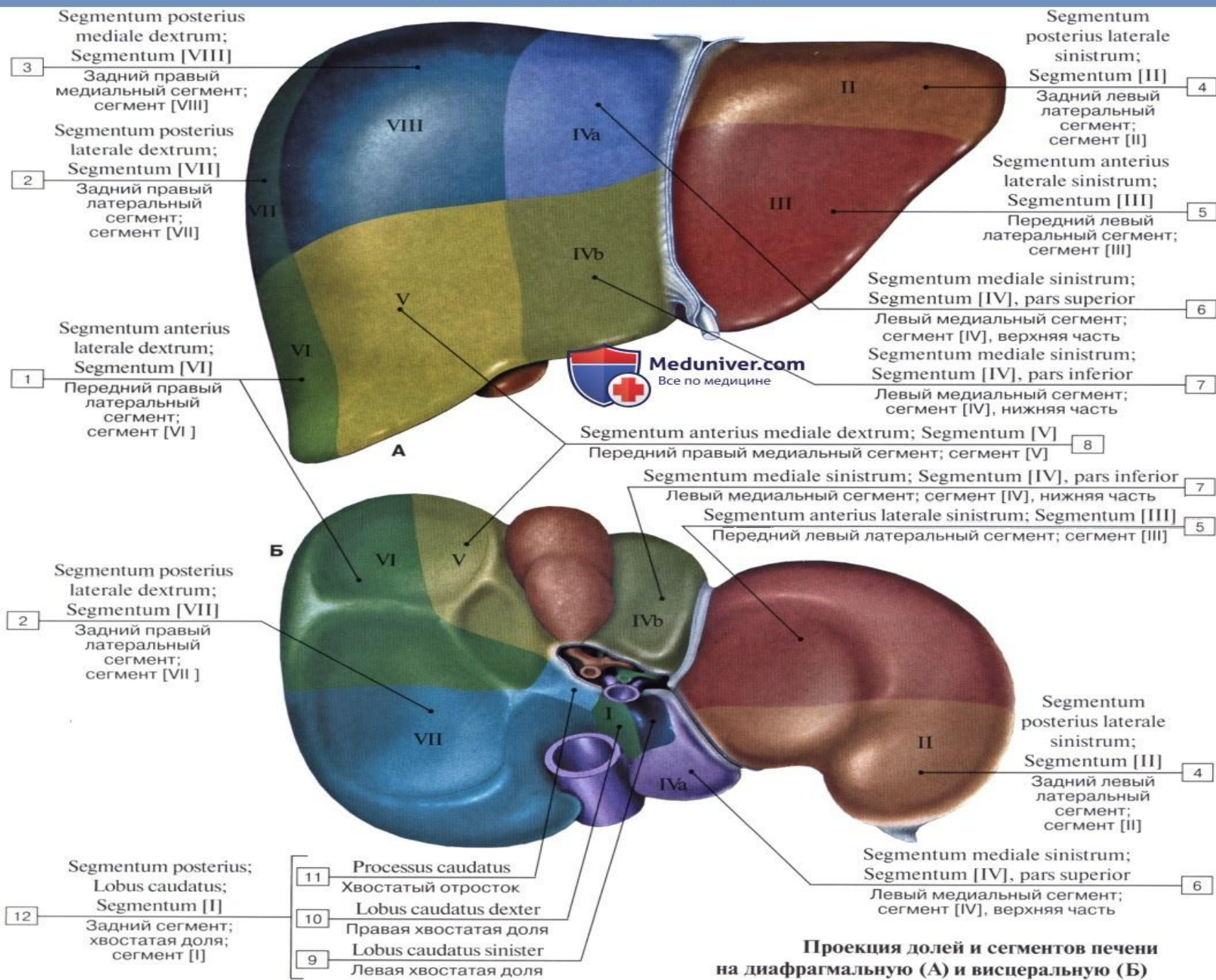
Зейналов Акиф  
102 ЛЕЧ СПО



# Печень



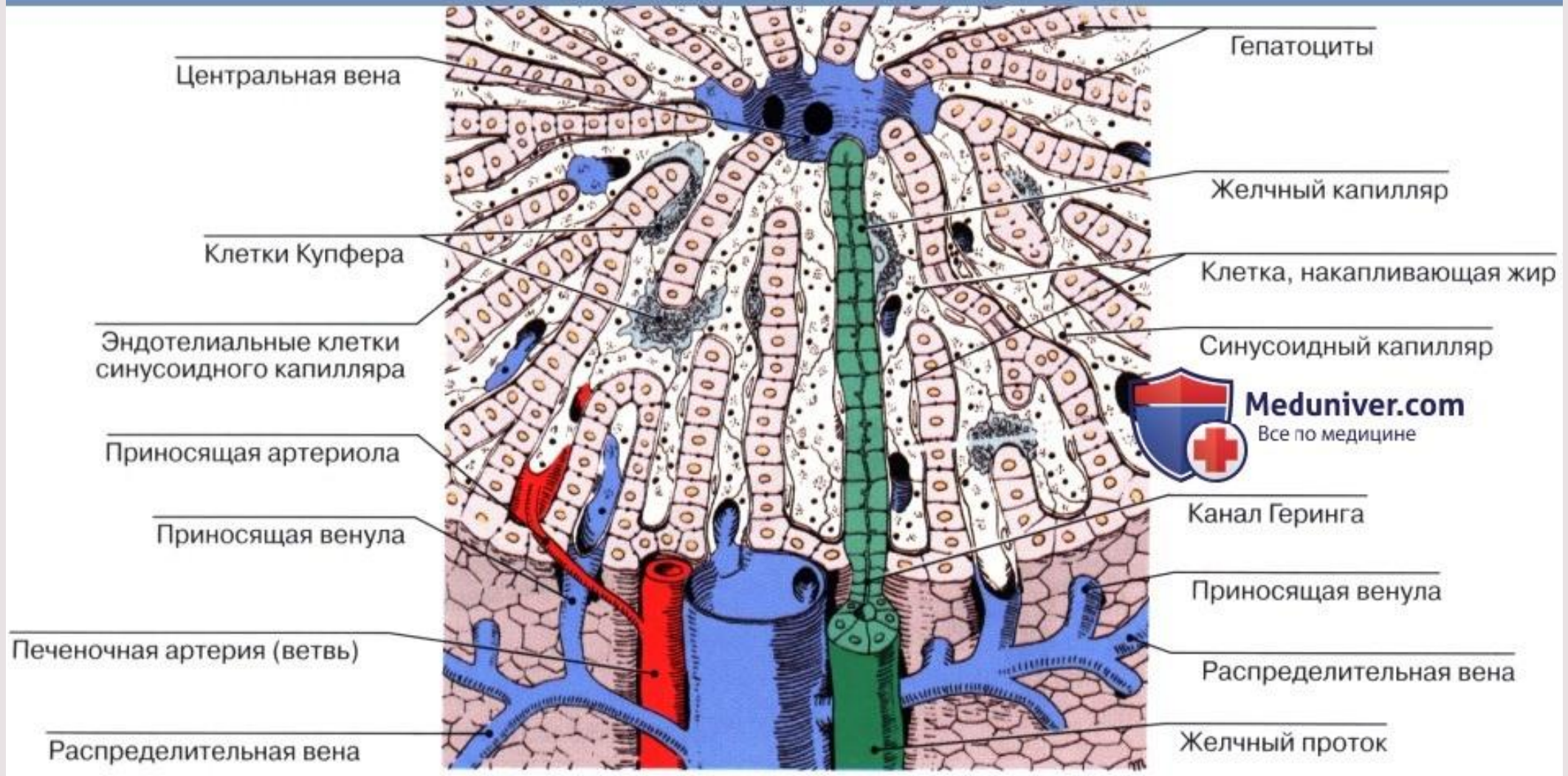
# Доли и сегменты печени



## Функции печени:

- Участие во всех видах обмена веществ в организме
- Образование желчи, необходимой для расщепления жиров во время пищеварения
- Обезвреживание и утилизация токсических веществ (детоксикация)
- Участие в кроветворении
- Депо крови (до 700 мл)

# Печеночная долька

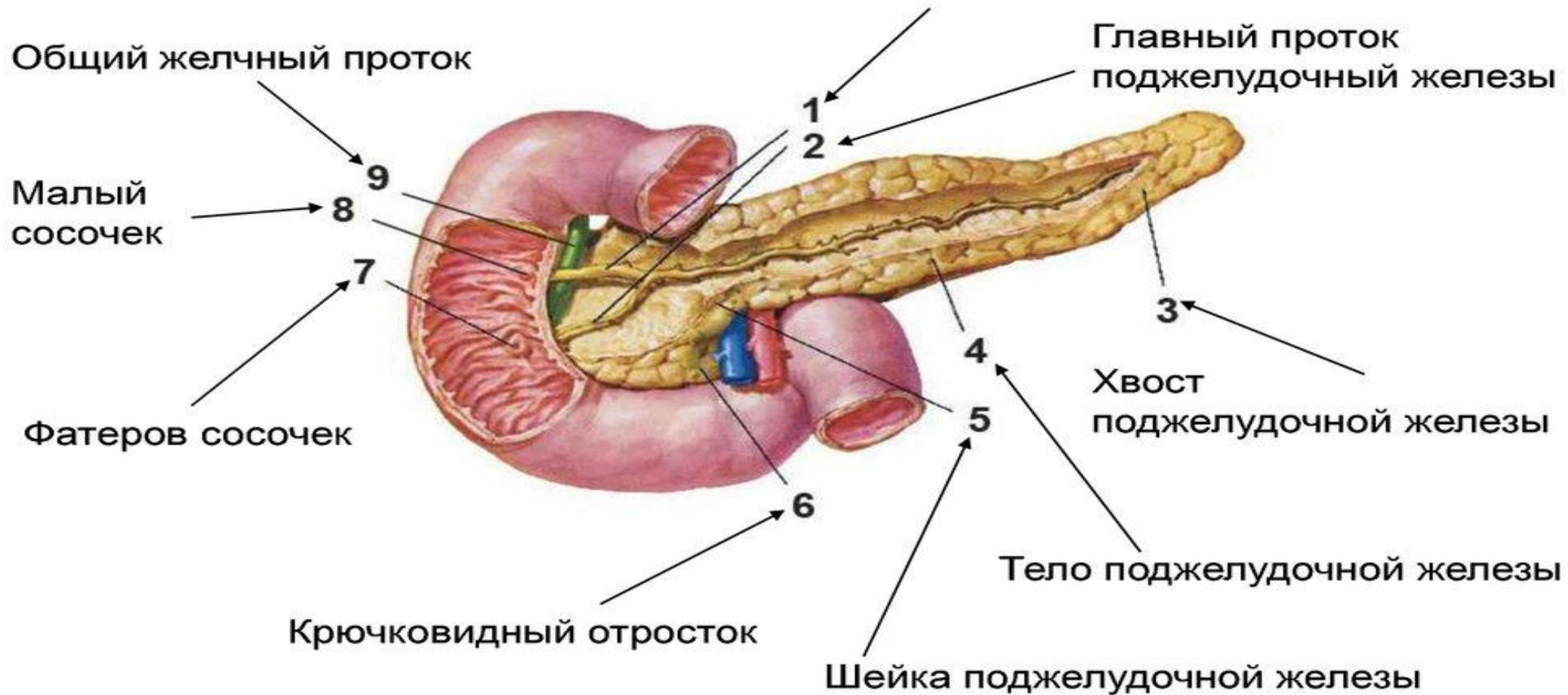


Печень- hepar

Дольки печени- lobuli hepatis

# ПОДЖЕЛУДОЧНАЯ ЖЕЛЕЗА

Добавочный проток поджелудочной железы



An anatomical illustration of the human torso, showing the internal organs in a semi-transparent blue color. The pancreas is highlighted in a bright red color, showing its characteristic L-shaped structure. It is located in the abdominal cavity, behind the stomach. The illustration shows the ribcage, spine, and major blood vessels.

## Функции поджелудочной железы

### Эндокринная функция:

- Выработка инсулина – способствует усвоению глюкозы
- Выработка глюкагона – способствует преобразованию гликогена из печени в глюкозу

### Экзокринная функция:

- Выработка панкреатического сока: трипсин, липаза, амилаза и др.

### Экскреторная функция:

- Выделение мочевины, мочевой кислоты, лекарств

СПАСИБО ЗА ВНИМАНИЕ!

