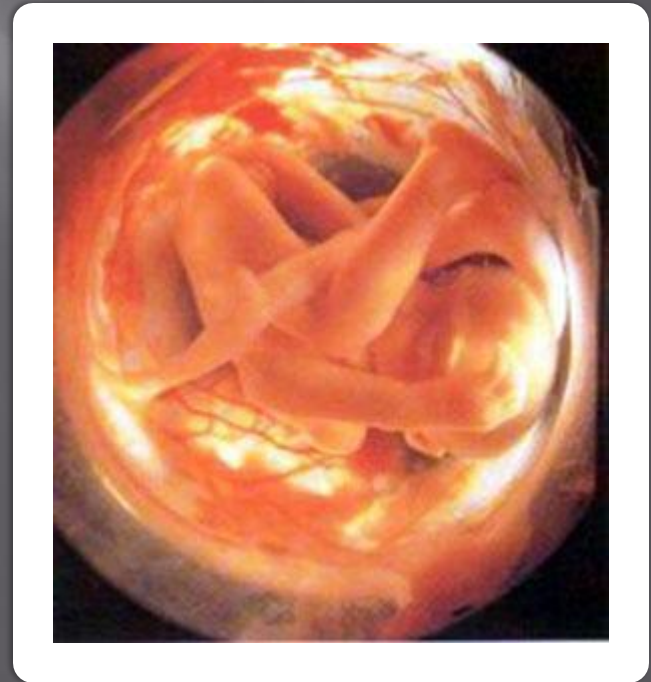


АНТЕНАТАЛЬНЫЙ ПЕРИОД.



Аntenатальный период-это...

- ▣ -период внутриутробного развития плода от момента образования зиготы до начала родов (40 недель).



два основных периода:

- эмбриональный(от начала образования зиготы до 12-й недели)
- Фетальный, подразделяется на ранний (от начала 12-й недели до 29-й недели) и поздний (от начала 29-й недели до начала родов — 40-я неделя) пренатальные периоды.

- ▣ В эмбриональном периоде закладываются и дифференцируются ткани, формируются органы и части тела, начинает функционировать сердце. Закладываются и начинают формироваться основные отделы головного мозга, выделяются пузыри, образующие ствол мозга, средний мозг и большие полушария. К концу эмбрионального периода (12 недель) формируются зачатки коры больших полушарий.



- В фетальном периоде формируются основные органы и ткани, в том числе головной мозг. На протяжении этого периода формируются основные отделы головного мозга, кора больших полушарий приобретает складчатое строение, за счет борозд и извилин значительно увеличивается ее поверхность. В А. п. выделяют критические периоды, когда плод наиболее чувствителен к вредным воздействиям. К ним относят периоды имплантации (7—12-й день), образования зачатков органов (3-6 неделя), третий месяц беременности, когда заканчивается образование плаценты, формируется костно-мозговое кроветворение, образуются рефлексы и зачатки коры больших полушарий головного мозга и др. Согласно теории системогенеза П.К. Анохина, в А. п. происходит избирательное ускоренное развитие тех структур, которые к моменту рождения должны обеспечить существование ребенка во внеутробных условиях