



# ФОТОСЪЁМКА ПОРТРЕТА В ТЁМНОЙ ТОНАЛЬНОСТИ

Выполнила : Кузьмина Алёна, гр.ТФ-19

# Определение понятия

- *Фотосъёмка портрета в темной тональности* – это минимальное количество света, которое выделяет человека и дает совсем немного деталей в тенях, необходимых, что бы создать объемность фигуры. Контраст регулируется с помощью заполняющего света или отражателя. Характерно то, что большую часть изображения составляют темные, иногда совсем черные элементы, но большинство деталей хорошо различимы, а светлые участки всегда яркие и чистые

- Снимок в темной тональности выполнить намного легче, чем в светлой, так как никаких особых требований к самому объекту съемки не предъявляется. Однако существует одно правило, которым все же приходится руководствоваться при выборе объекта для таких съемок: все включаемые в кадр элементы не должны заметно отличаться по яркости друг от друга, не считая, конечно, тех, которые будут создавать на снимке необходимый тональный акцент.



# Особенности построения композиции кадра

## **1. *Правило третей.***

Создает впечатление акцентирования, большего напряжения, энергии и большей заинтересованности к композиции, чем простое расположение съёмки в центре кадра.



# Особенности построения композиции кадра

## *2. Оставлять место в кадре по направлению движения взгляда модели.*

Оставленные в кадре по направлению взгляда человека, не вызывают ощущения незаполненной пустоты или нарушения равновесия в снимке. Эти пространства как бы заполняются ожидаемым перемещением объекта съемки, развивающимся движением, и это приводит в равновесие всю систему композиции: кадр выглядит законченным, композиционно завершенным, уравновешенным.



# Особенности построения композиции кадра

## *3. Баланс.*

Принцип состоит на том, что кадр должен быть заполнен равномерно . Пустота на отдельных участках может приводить к нарушению равновесия .



# Выбор фона

- Стоит ответственно подходить к выбору материала. От этого может зависеть успех всей фотосессии. Лучше сделать выбор в пользу тканевого черного фона, а не бумажного. Черный флис не дает блеск и хорошо поглощает лишний свет.

Бумажные фоны, сделанные из прочного картона, тоже хороши для портретной фотосъемки. Однако они, как правило, редко используются, так как сложно найти достаточно большой лист картона, при хранении он занимает много места и быстро изнашивается.



# Выбор одежды

- Обязательным условием при выборе модели является темный цвет одежды. Чтобы притемнить их, применяют темные легкие драпирующие ткани или головные уборы. Большая часть лица и фигуры при этом должна находиться в тени, а детали, расположенные на темном фоне, совпадать с ним по светлоте.



# Варианты освещения

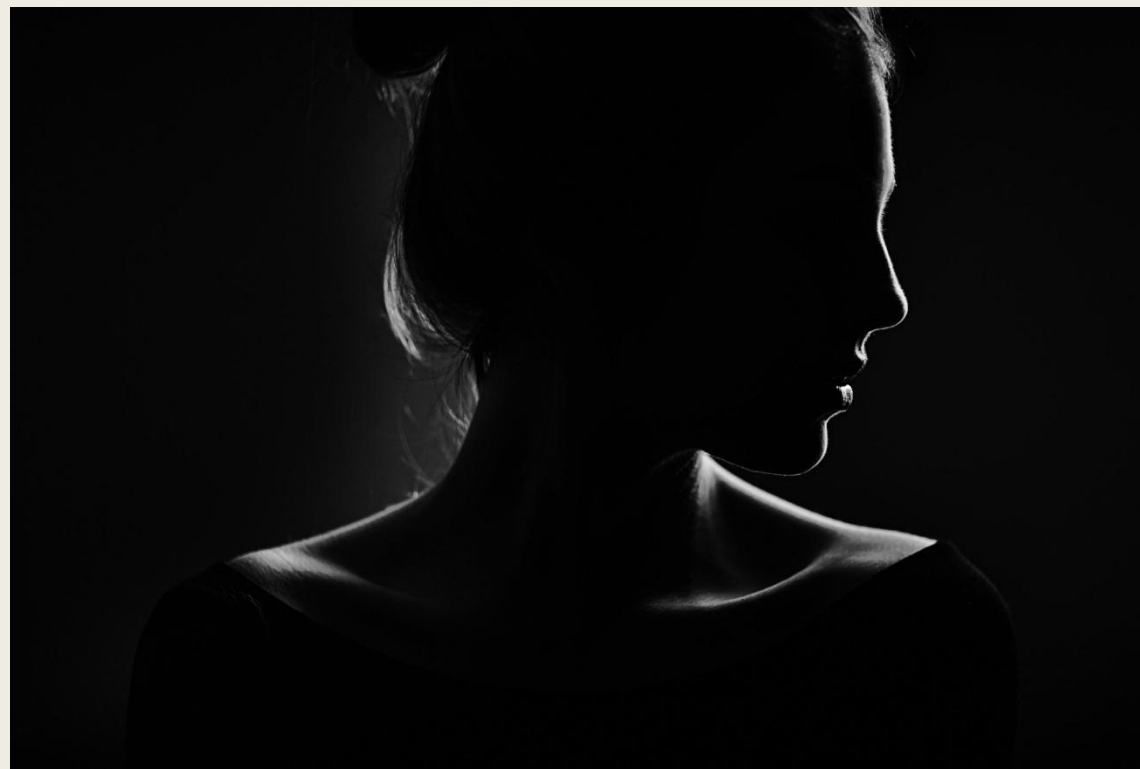
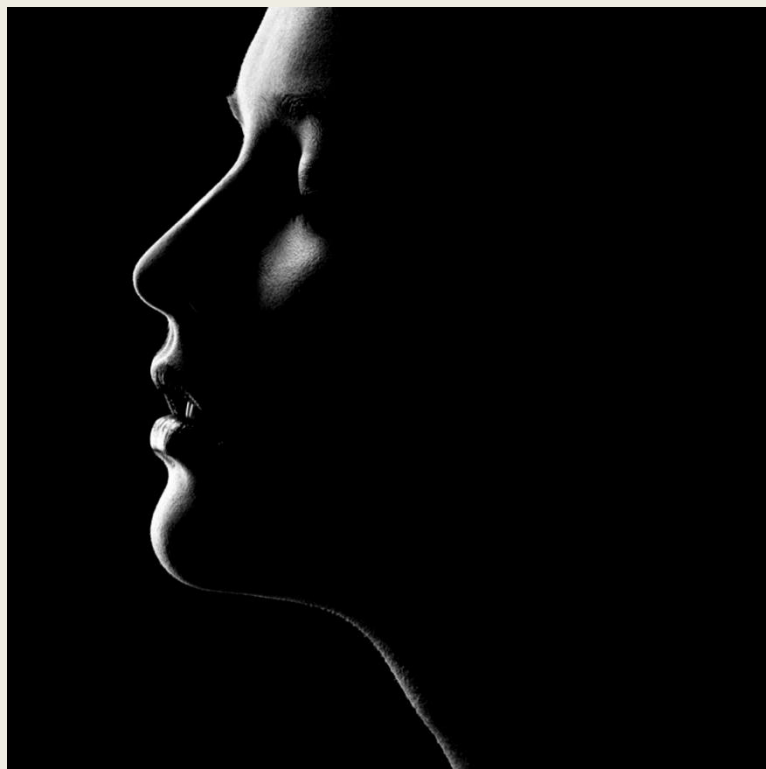
- Для снимков в темной тональности, прежде всего, характерно контровое или боковое освещение. Несомненно, что темная тональность достижима и при переднебоковом освещении, однако только в том случае, если объект съемки или окружающие его предметы обладают малой отражающей способностью.

# Варианты освещения

- Контровое освещение это - тип **освещения** в фотографии, когда световой источник расположен позади модели.

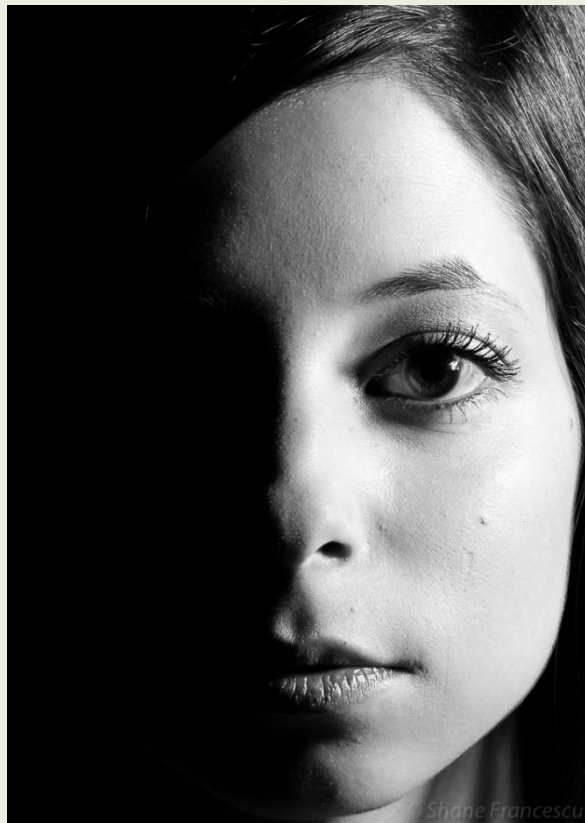


# Контровое освещение :

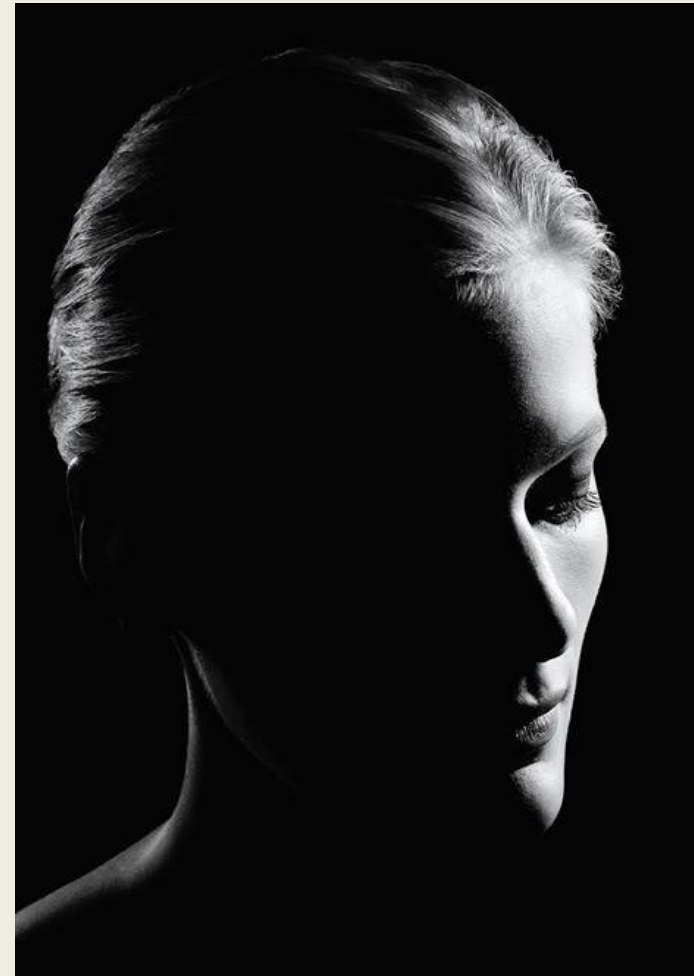


# Варианты освещения

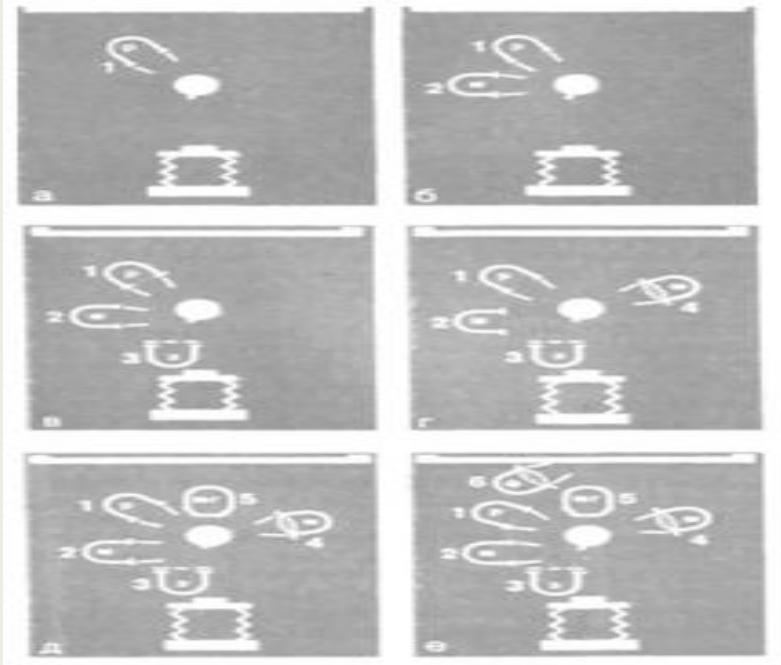
- Боковое освещение - свет «разбивает» лицо на две равные половинки, одна из которых находится на свету, а вторая в тени.



# Боковое освещение :



# Постановка освещения:



- а – рисующий свет; б – рисующий и моделирующий свет; в – рисующий, моделирующий и заполняющий свет; г – рисующий, моделирующий, заполняющий и второй моделирующий свет; д – рисующий, моделирующий, заполняющий, второй моделирующий и третий моделирующий свет; е – рисующий, моделирующий, заполняющий, второй моделирующий, третий моделирующий и фоновый свет.

# Постановка освещения

- Слияние форм при одинаковой степени освещения и при заднедиагональном свете .





# Постановка освещения

- В боковом положении устанавливают второй прибор направленного света. Сила света этого источника должна быть не менее чем в два раза меньшей по сравнению с рисующим светом. Его световой поток вторично освещает узкую часть лица, усиливая ее яркость, и пересекает линию носа, самостоятельно вписывает пятно под глазом в неосвещенной части лица. Это пятно намного уступает в яркости общей освещенной части лица.



- *Темный тон* – это не формальная прихоть фотографа. Символика темного тона подчеркивает известные свойства личности, ее сложный внутренний мир, характер переживаний. Вот почему не всякая модель подходит для портретирования в темной тональности. В плане эмоционального решения портрета он также чаще всего ограничен выражениями раздумий, грусти, глубокими переживаниями портретируемых.

■ Общий *темный тон* портрета не должен нарушаться светлым тоном фона. Здесь возможны два решения:

1) абсолютно темный фон, от которого фигура отделена легкими светлыми контурами, создаваемыми приборами моделирующего света (заднедиагональным и верхним);

2) темный фон с небольшим световым пятном, размеры которого незначительно больше проецируемых на его фоне головы и плеч модели. На границах формы модели должна быть видна узкая полоска полутона.

- Следует также учитывать, что люди со светлыми волосами и в светлой одежде не подходят для портретирования в темной тональности, так как на изображении может возникнуть обилие светлых тонов, нарушающих гармонию изображения.