

Вариант А (классический): к 4 мл 3% NaCl добавить 0,02 мл крови, считать по диагонали в 5 (*16)

квадратах, вычислять по формуле:

$X = a * 4000 * 200 / 80$, где X – количество форменных элементов в 1 мкл.

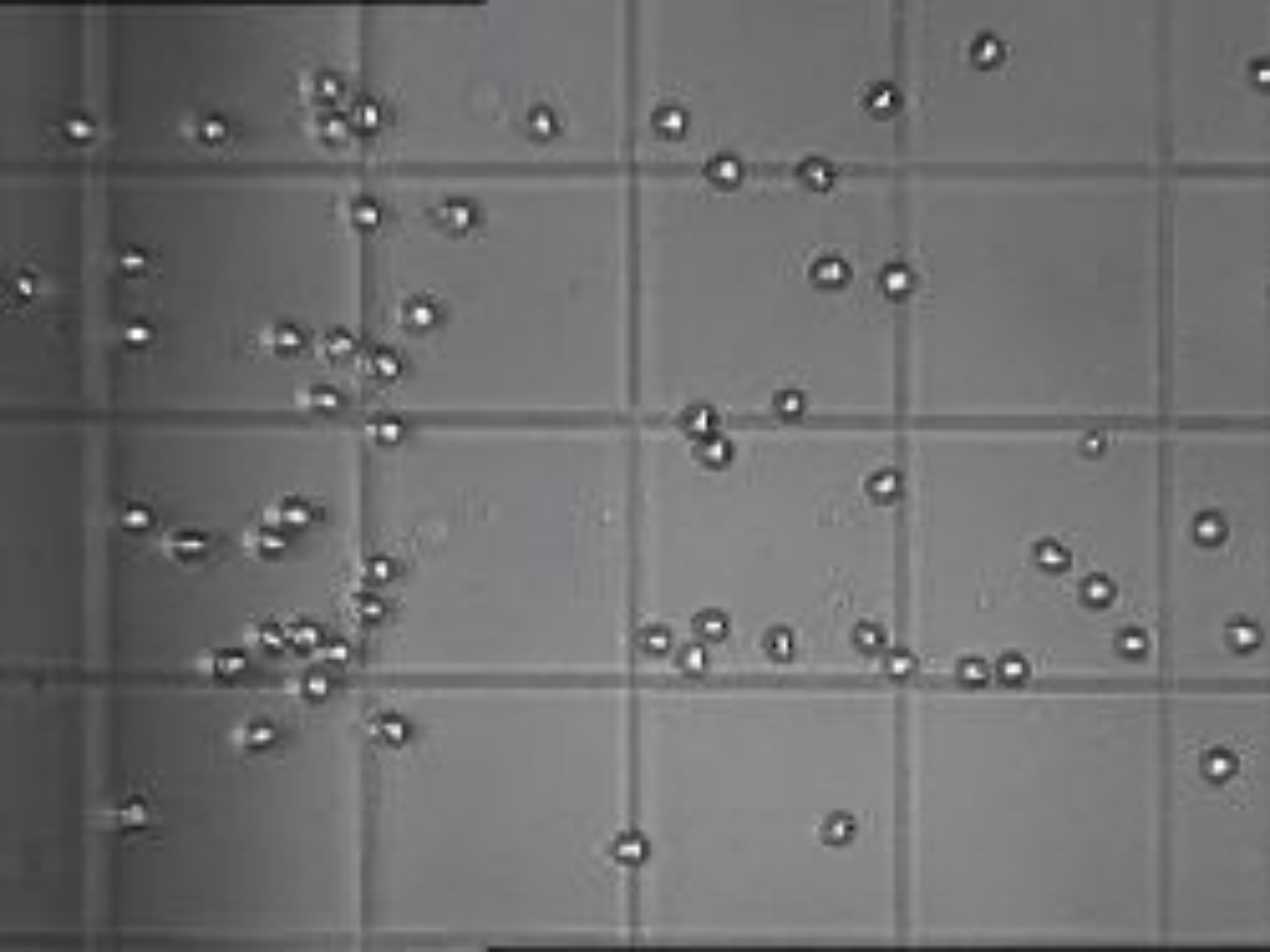
a – кол-во эритроцитов, сосчитанных в 5(*16) квадратах

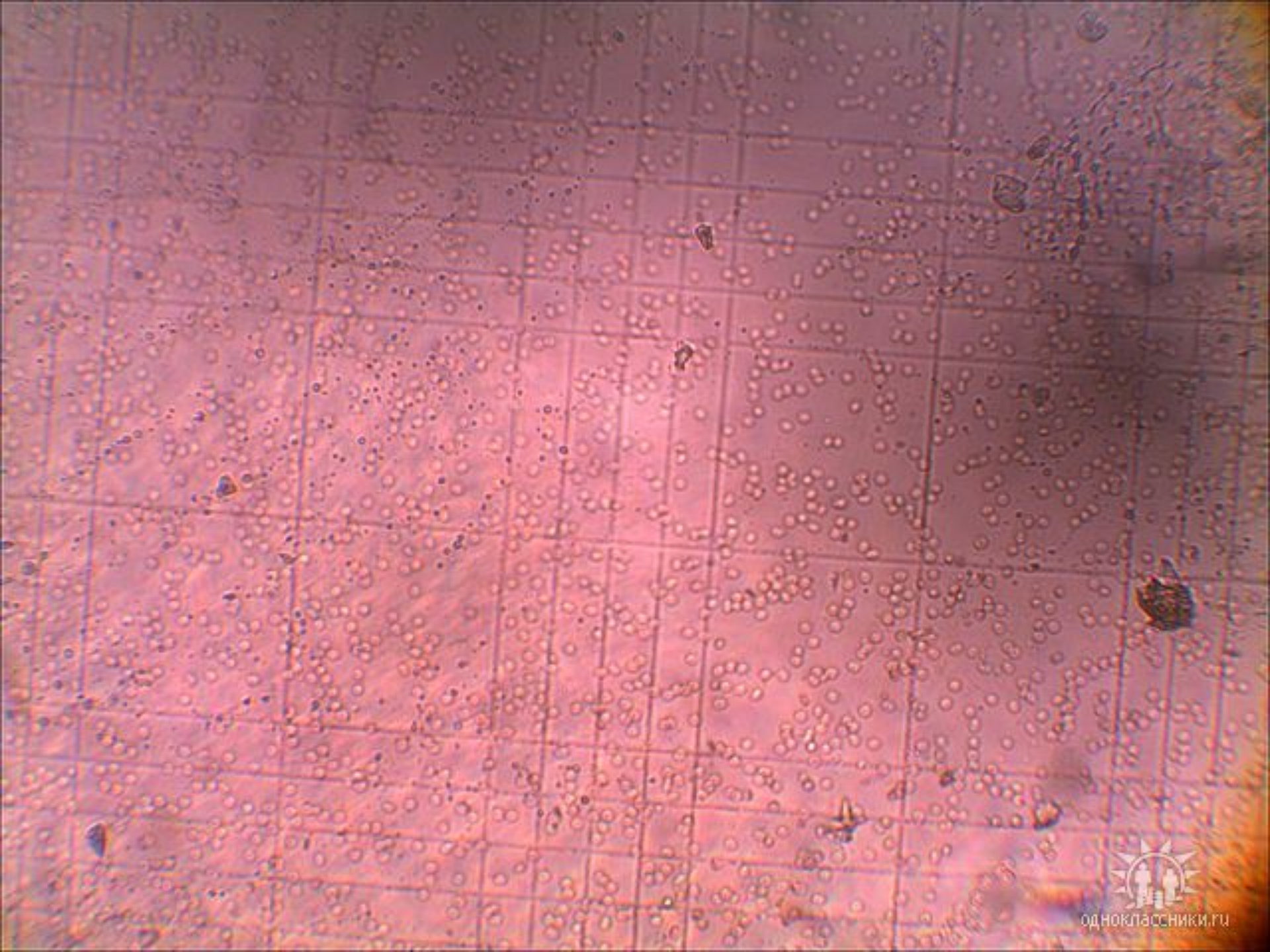
80 - кол-во малых квадратов (5*16=80) –

200 – степень разведения (4:0,02)

4000 – множитель, приводящий результат к объему 1 мкл,

поскольку объем малого квадрата равен 1/400 мкл.





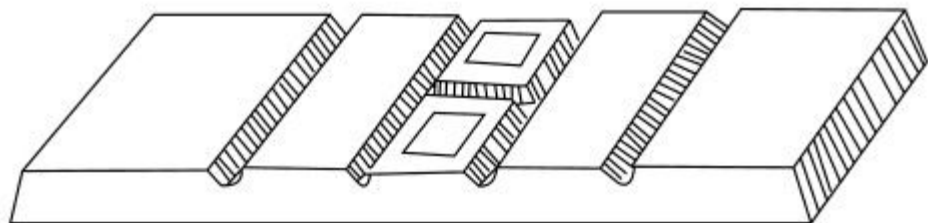
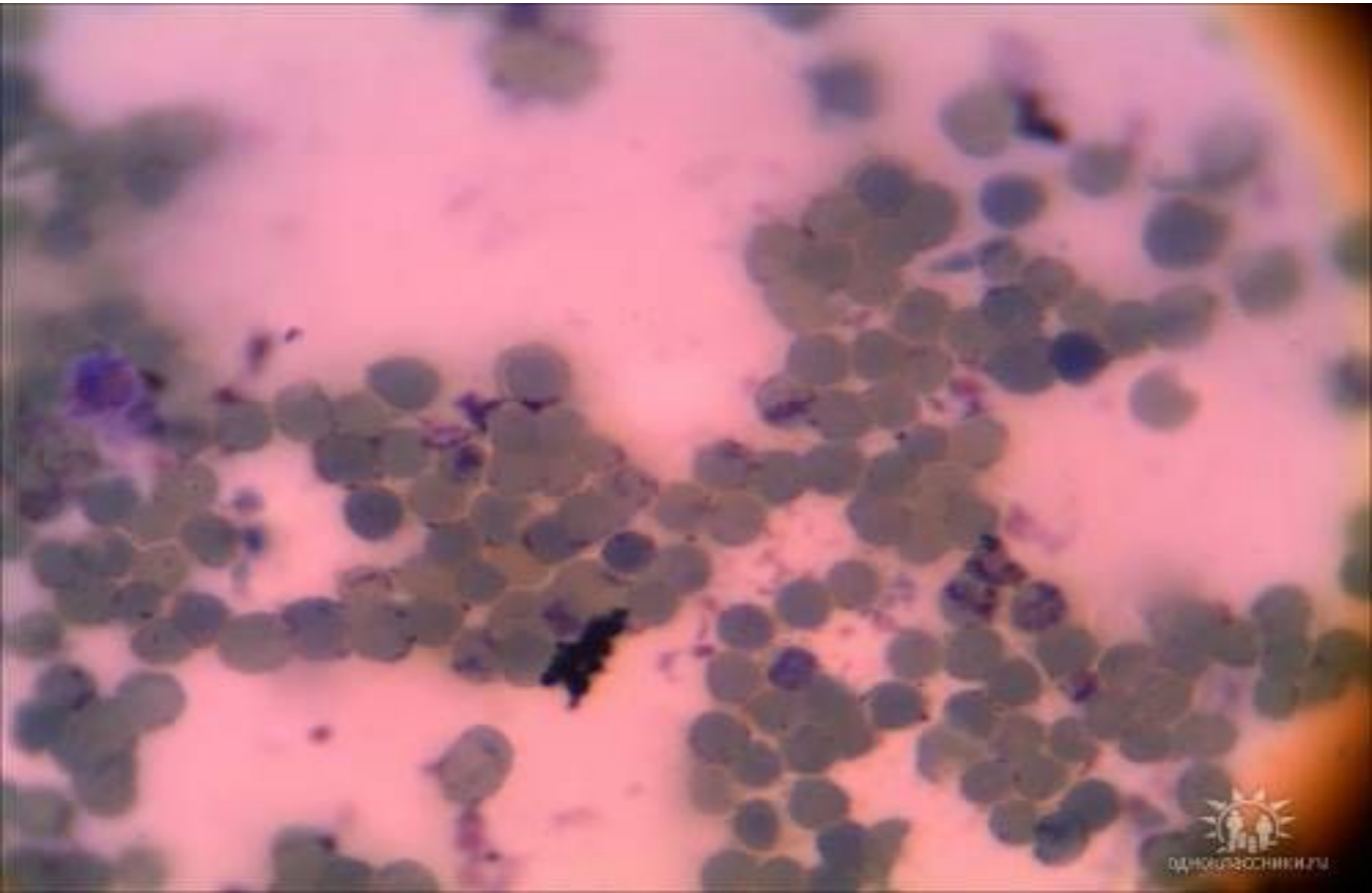


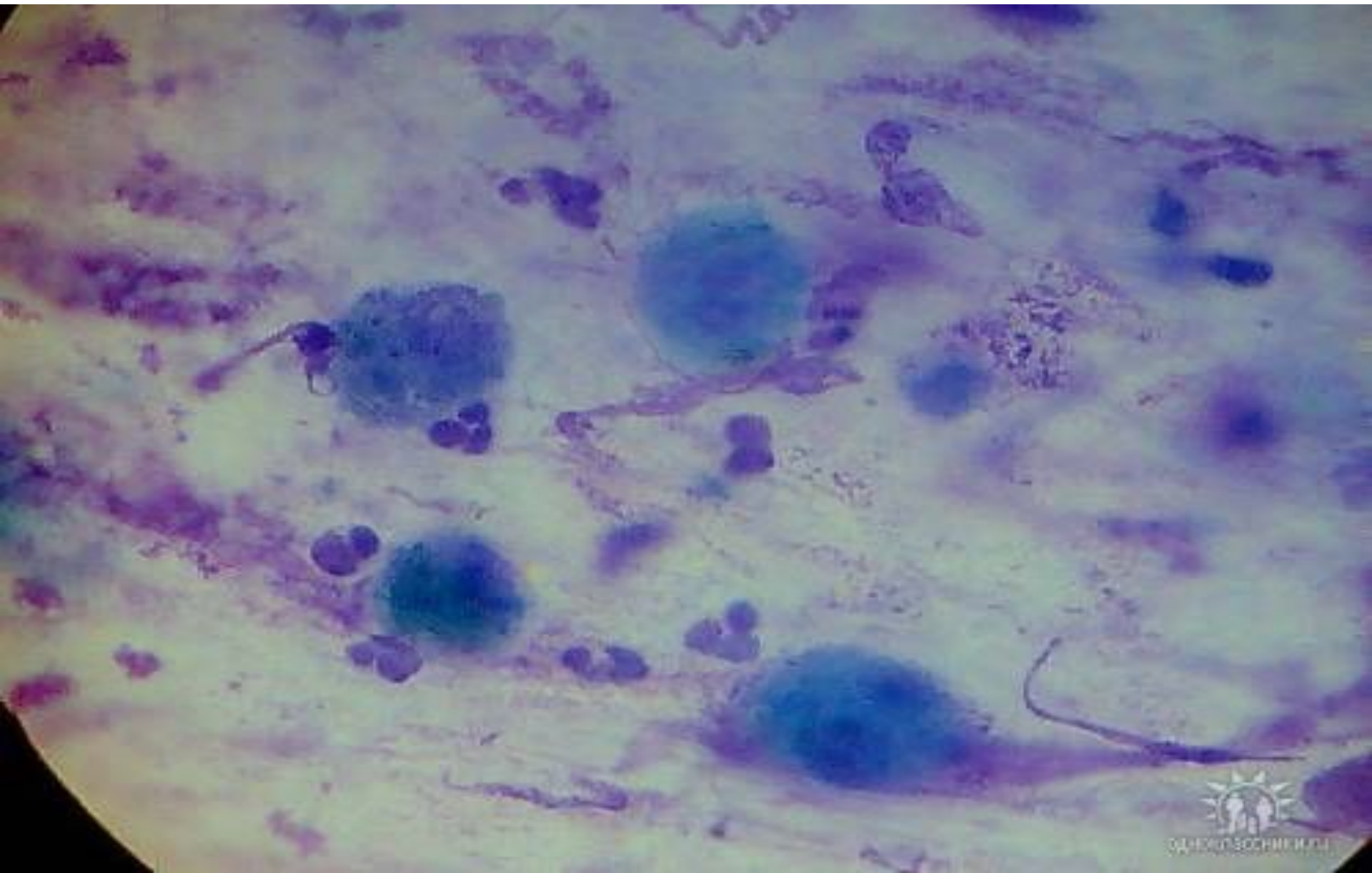
Рис. 5. Сетка Горяева



Ретикулоциты



Альвеолярные макрофаги



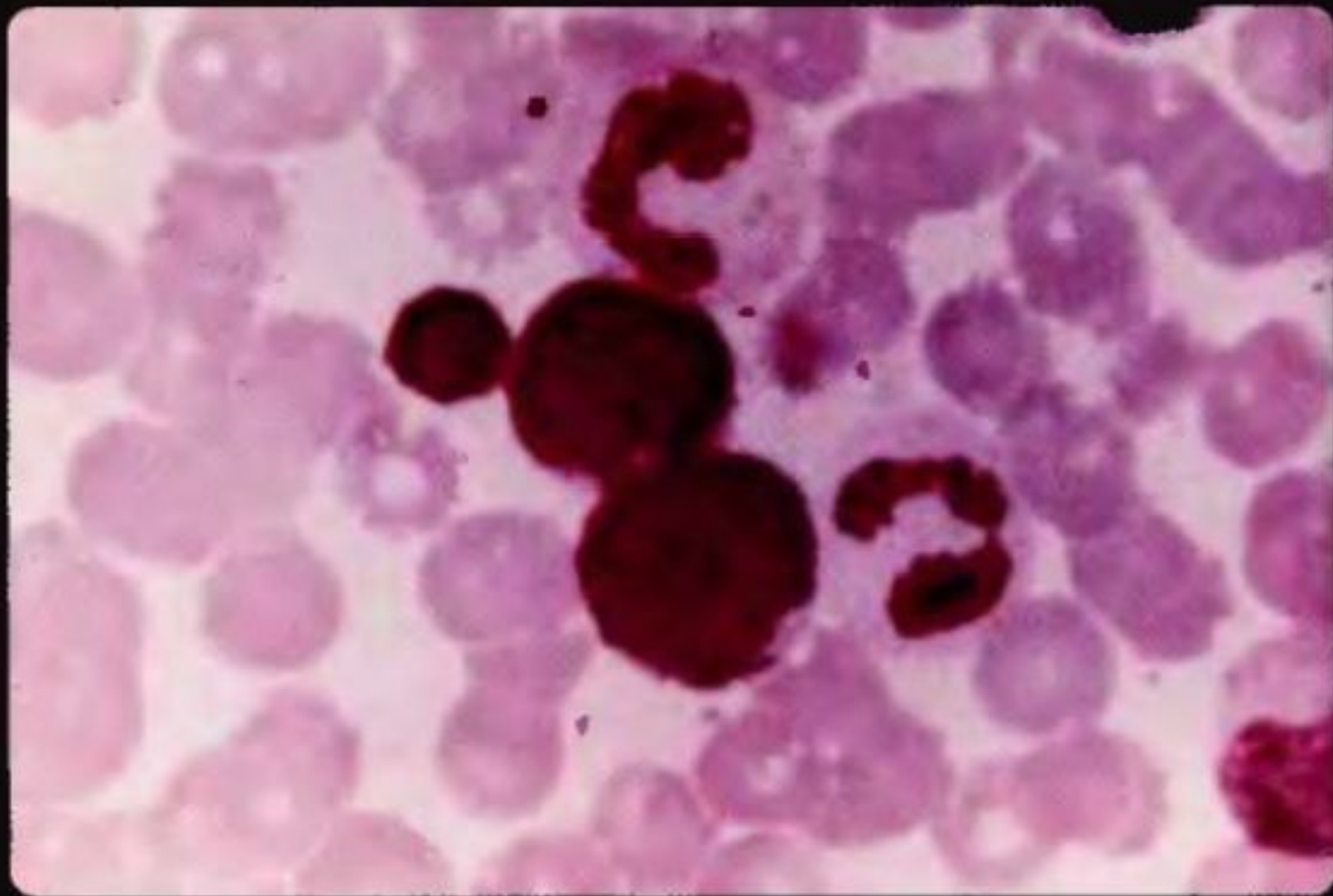


Рис. 8. Базофильные эритробласты.

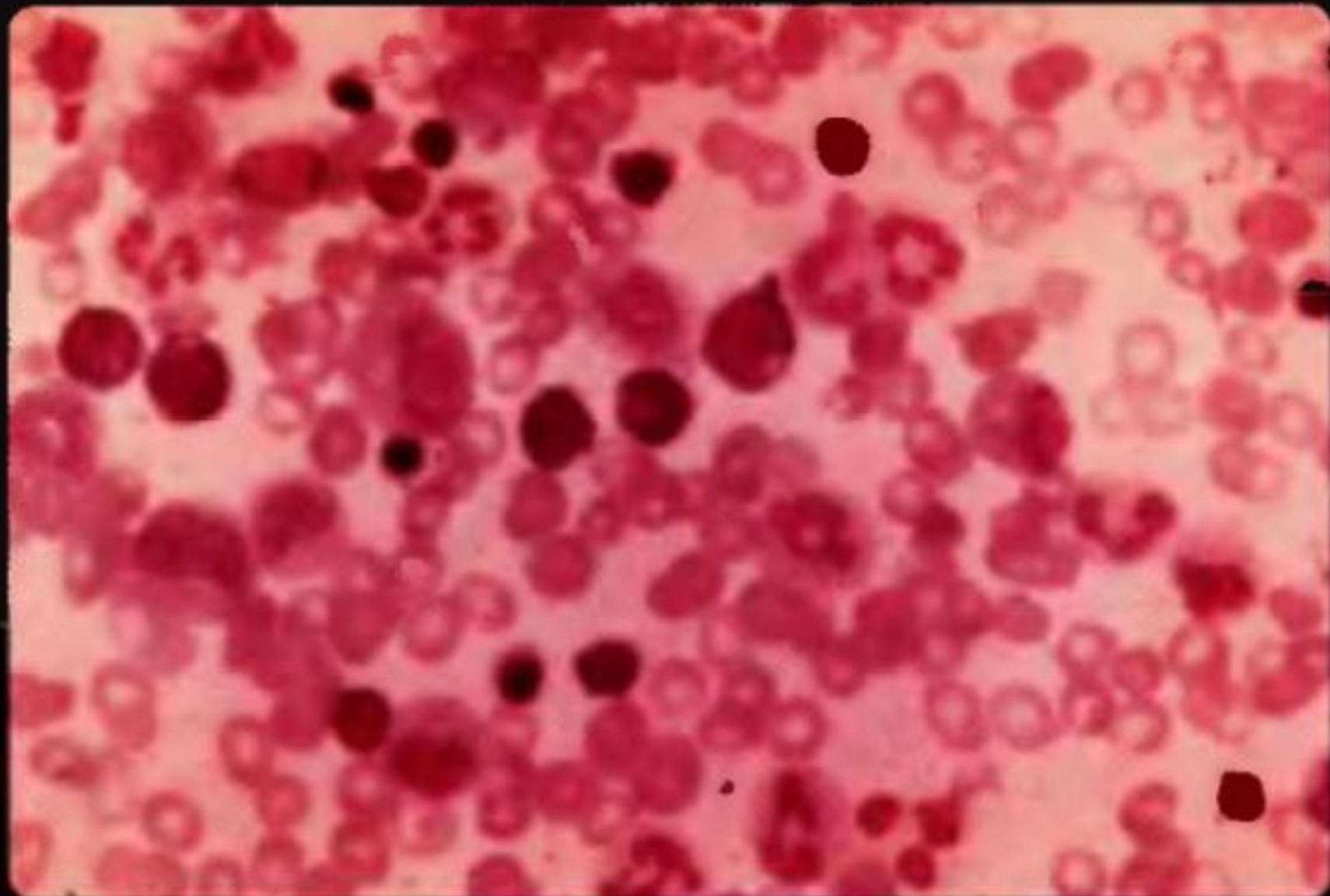


Рис. 9. Клетки костного мозга. Слева в центре — базофильные эритробласты

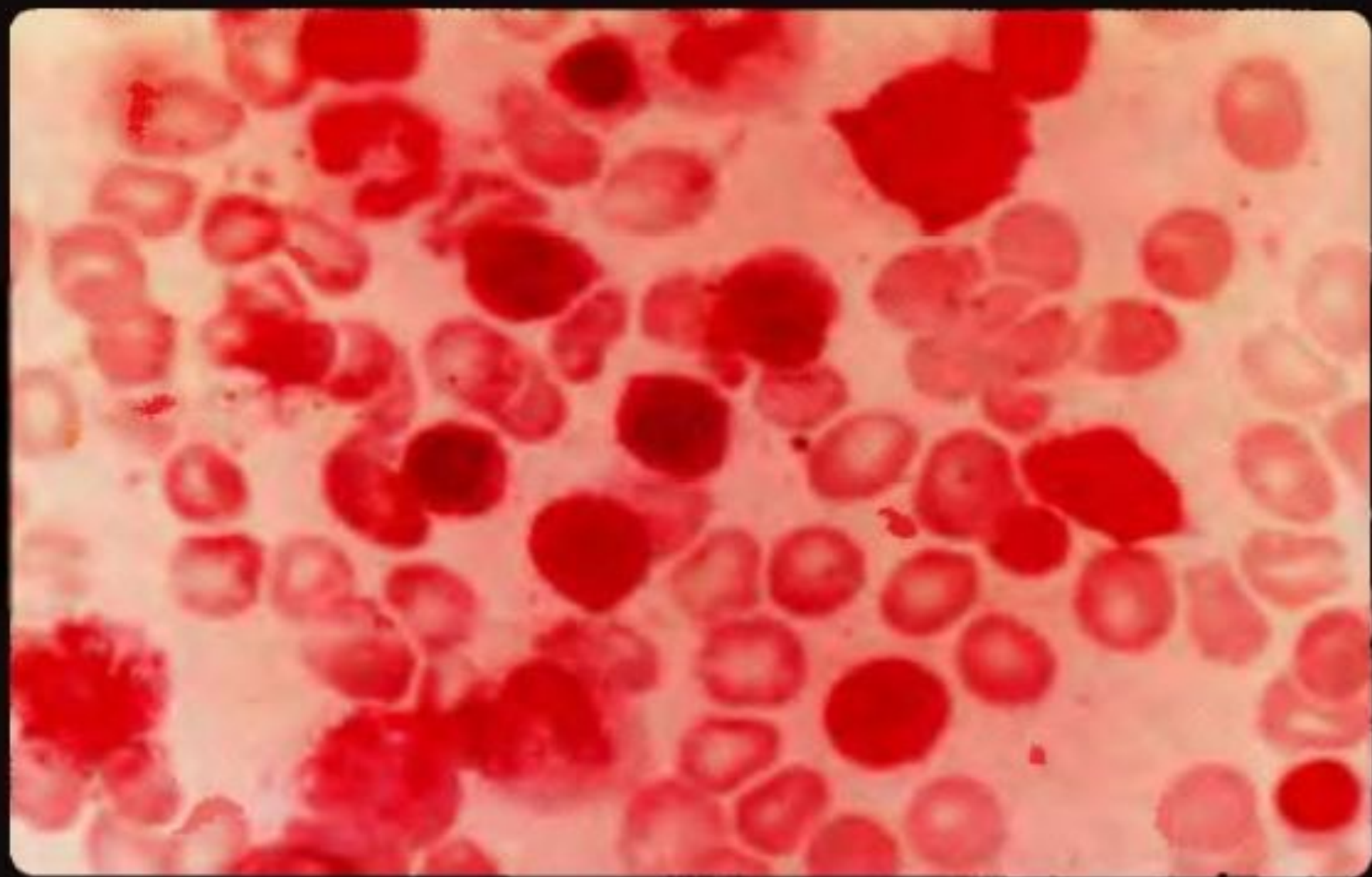


Рис. 10. Полихроматофильные эритробласты (в центре).

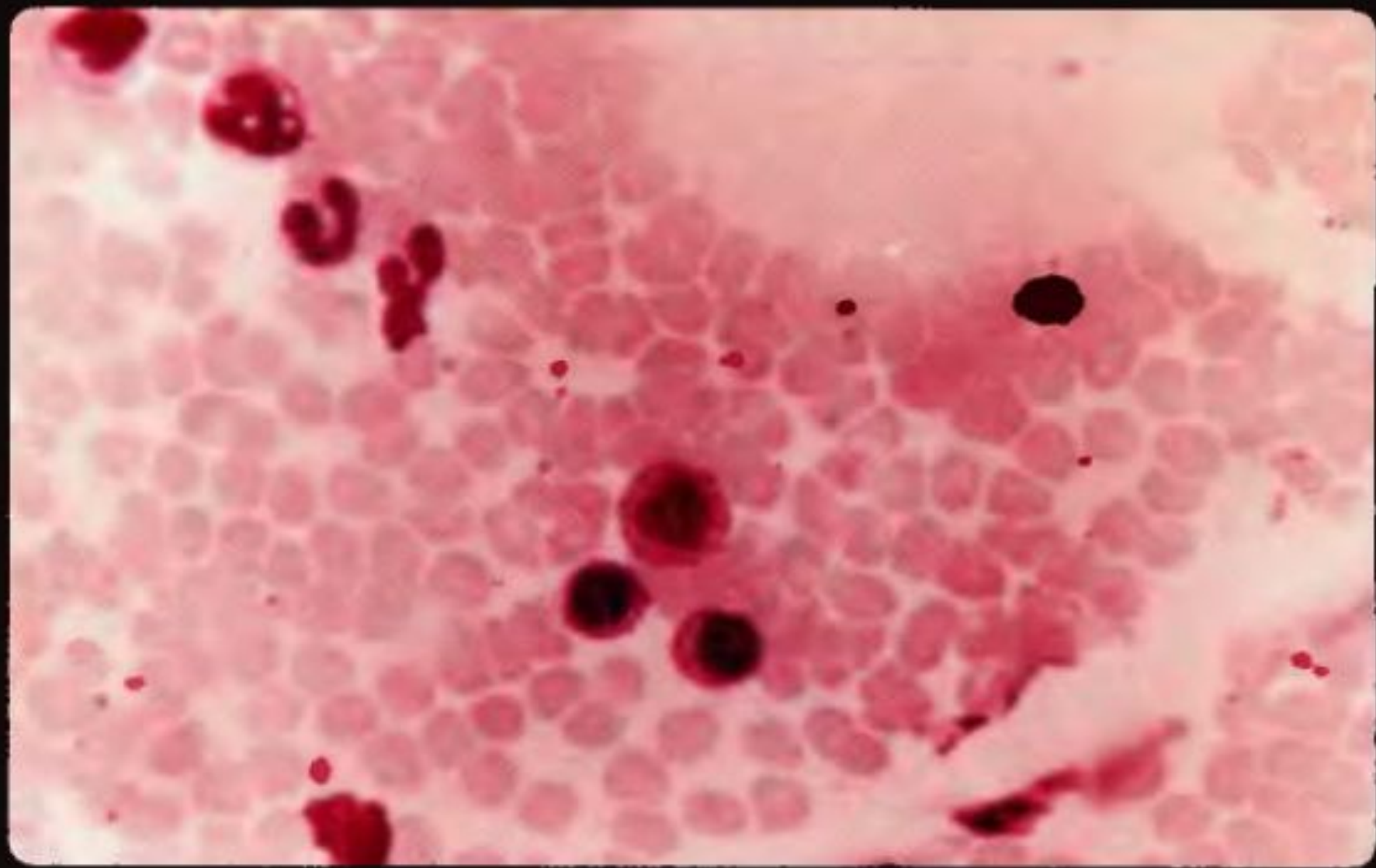


Рис. 11. Полихроматофильные эритробласты (над ними — сегментоядерный базофил.

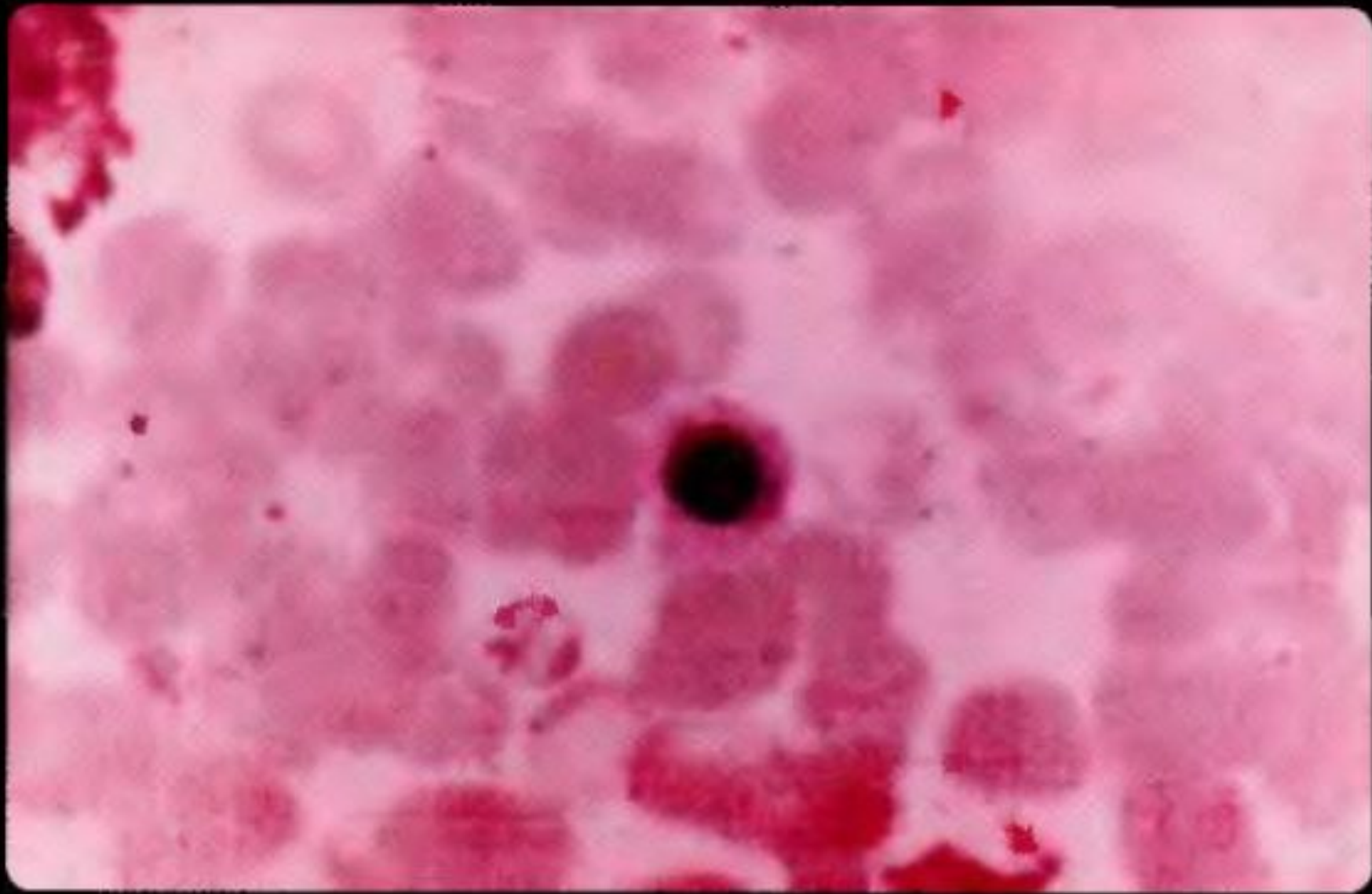


Рис. 12. Оксифильный эритробласт.

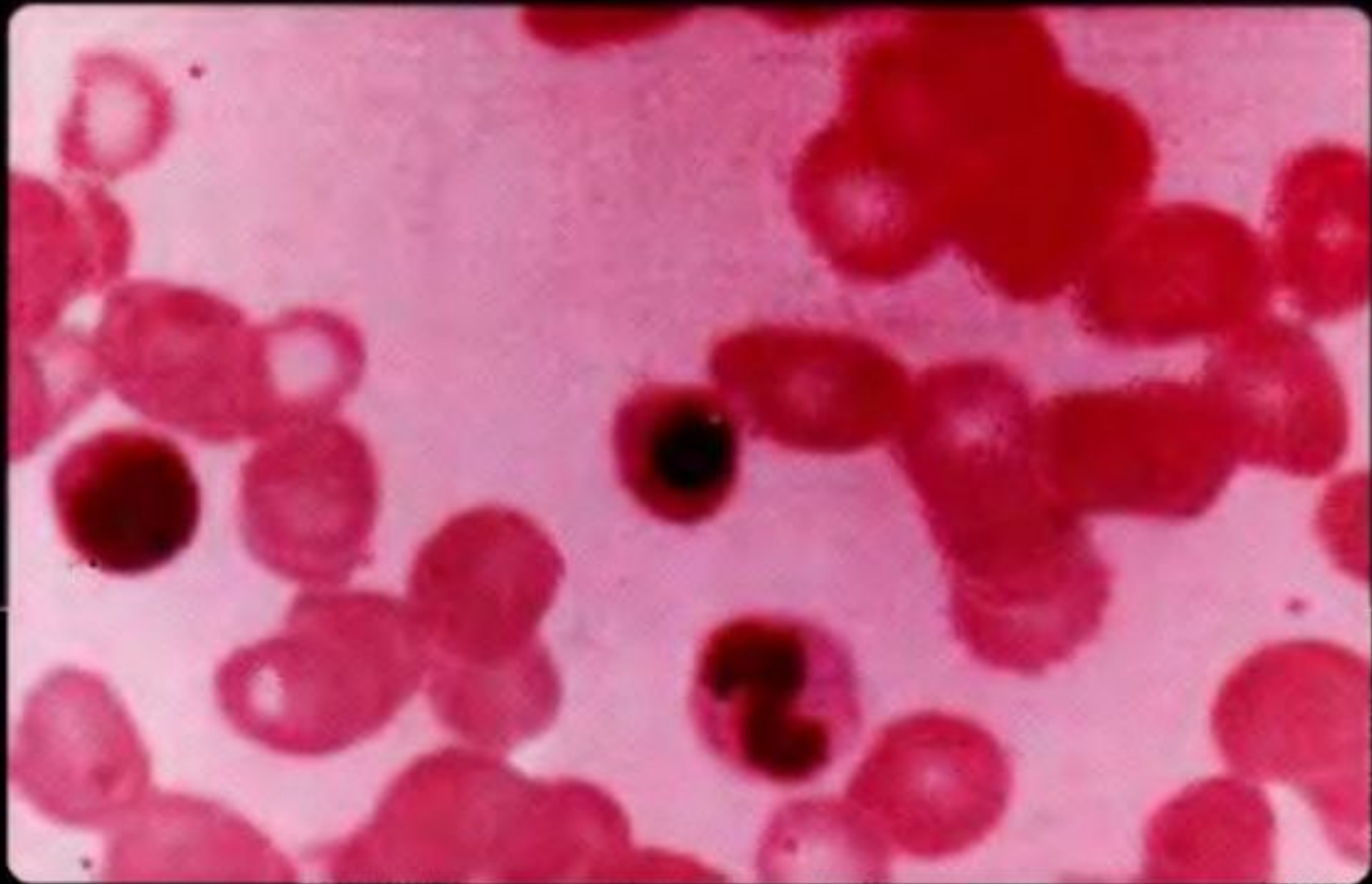


Рис. 13. Полихроматофильный нормобласт (в центре).

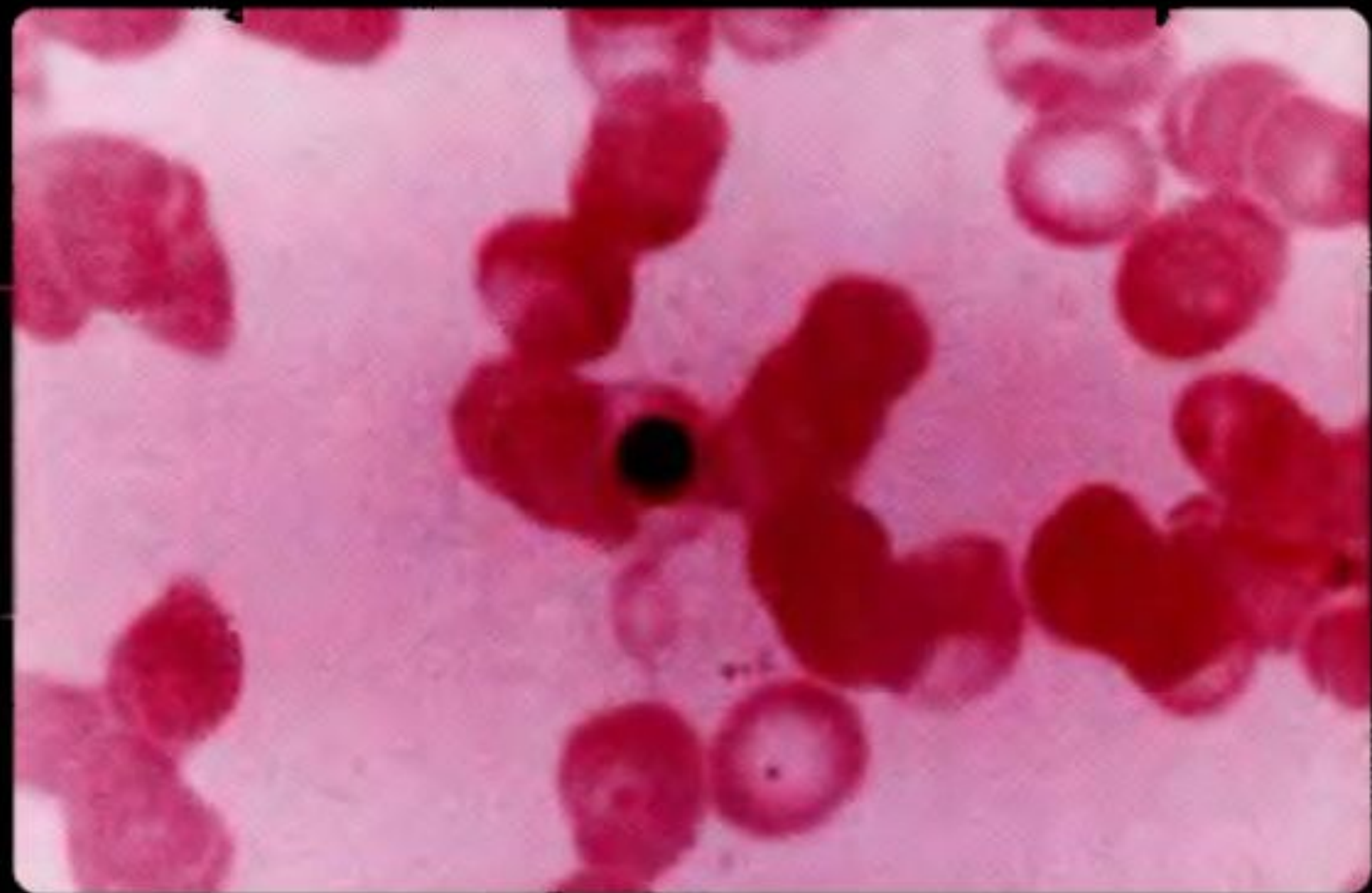


Рис. 14. Оксифильный нормобласт.

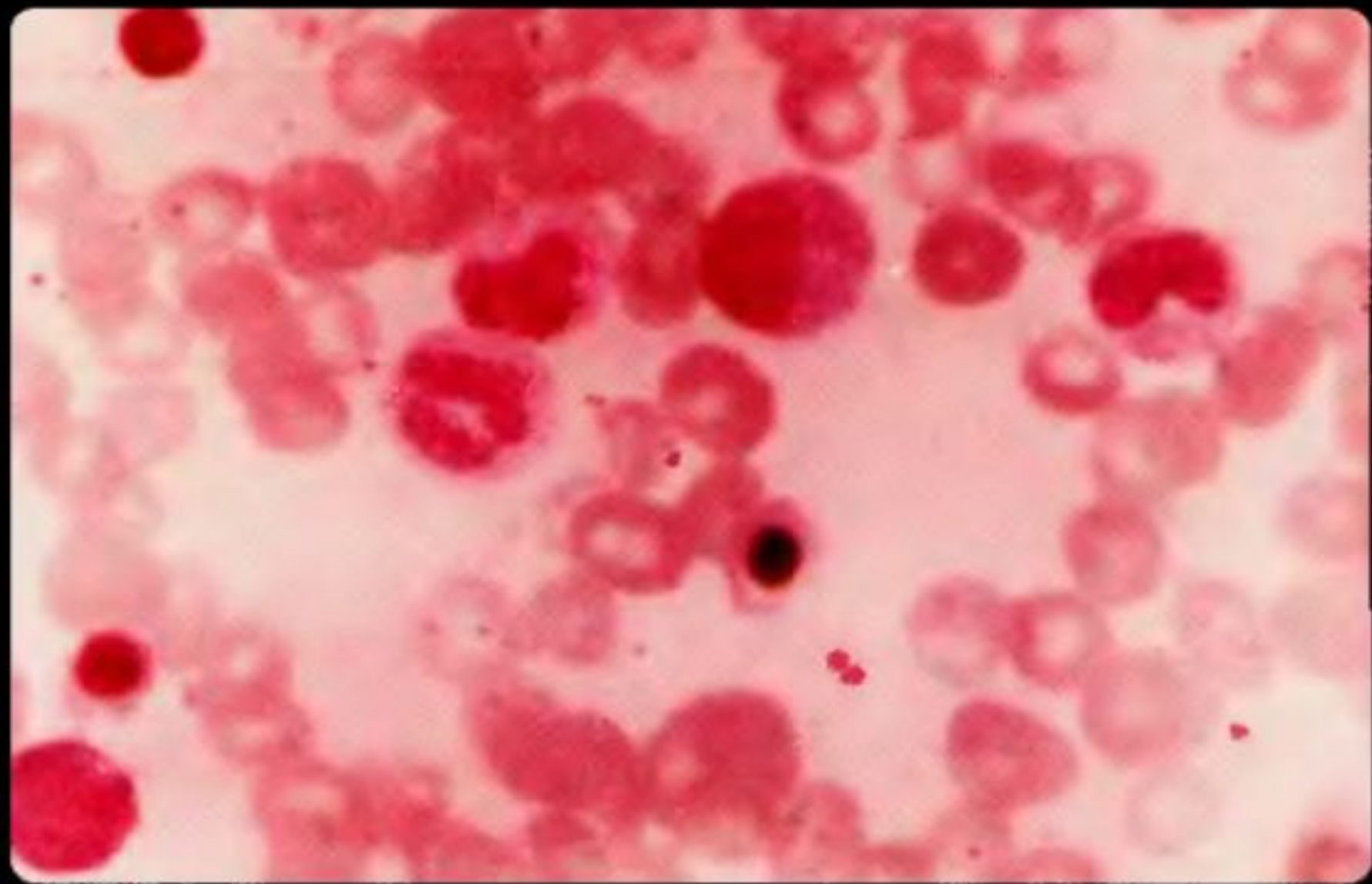


Рис.15. Оксифильный нормобласт.

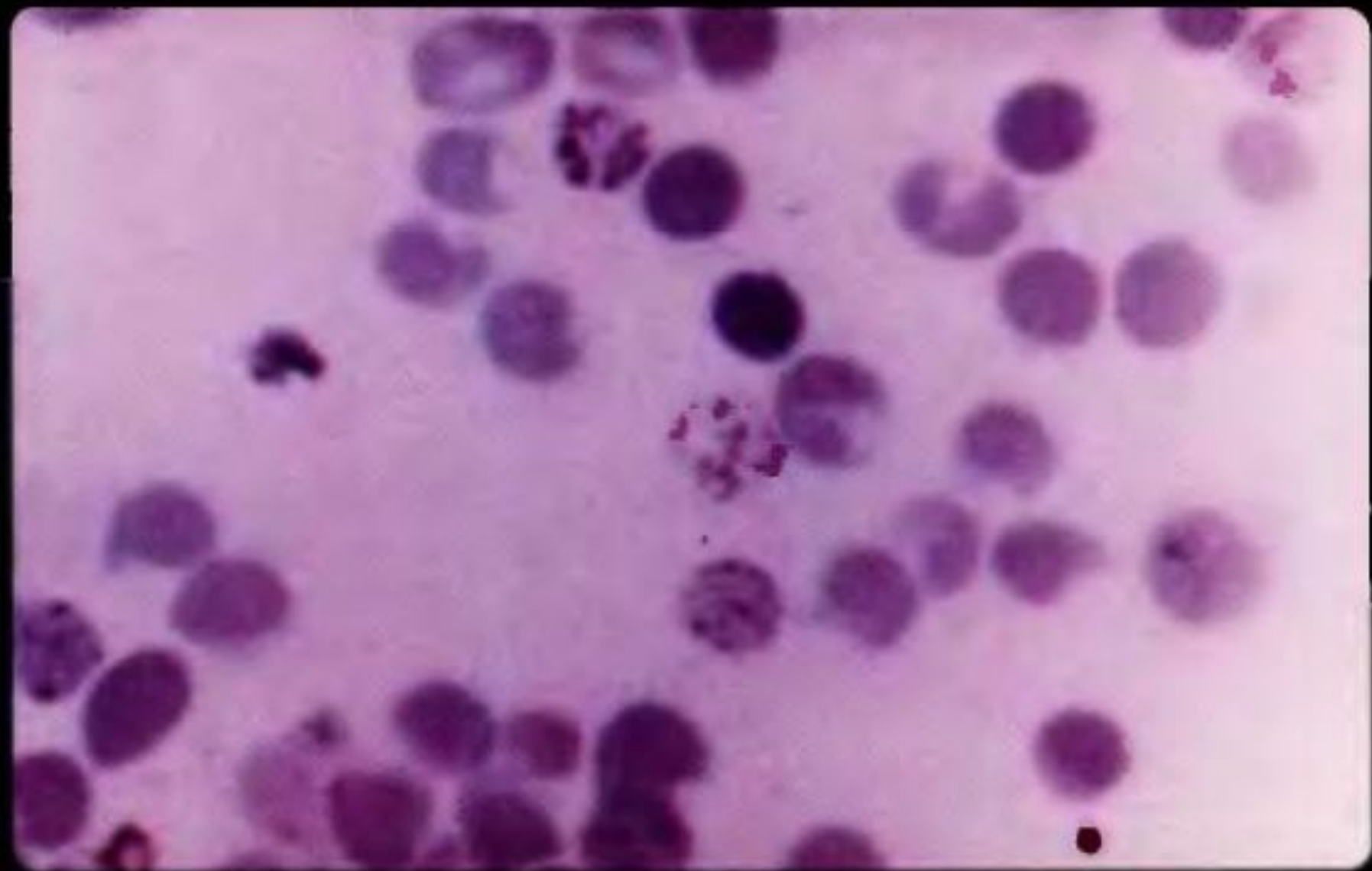


Рис. 16. Ретикулоцит.

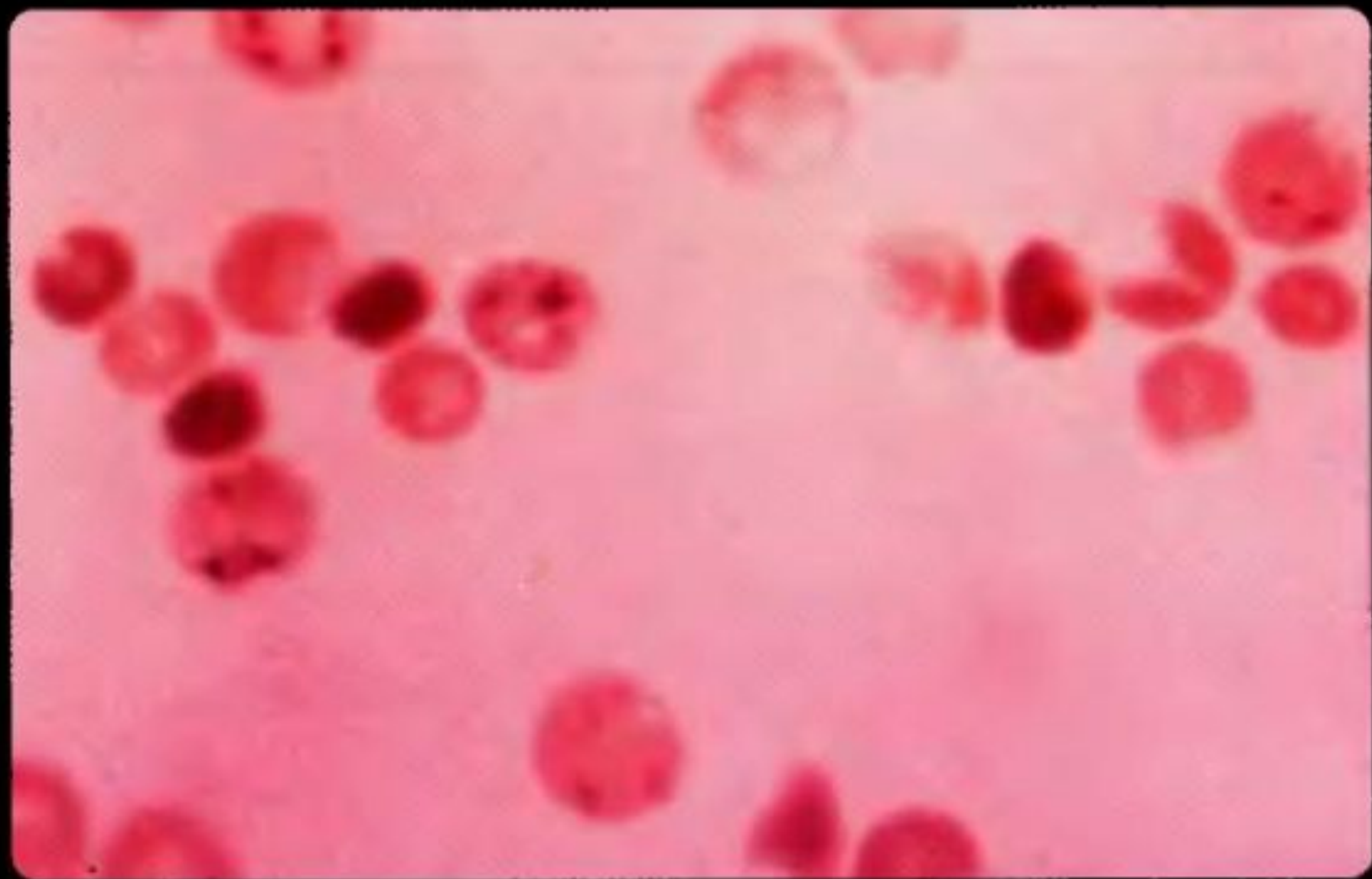


Рис. 17. Ретикулоцит.

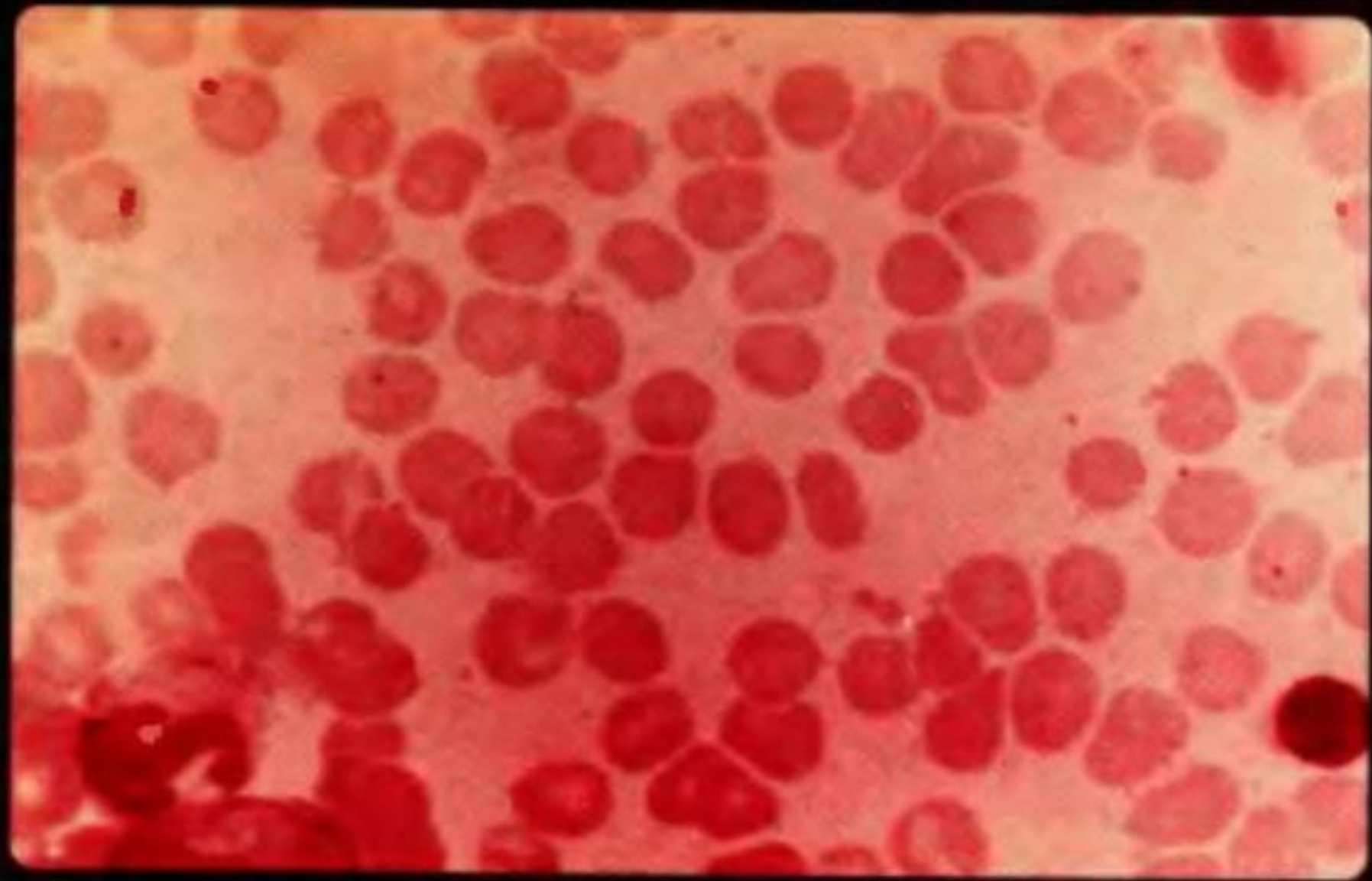


Рис. 18. Эритроциты.

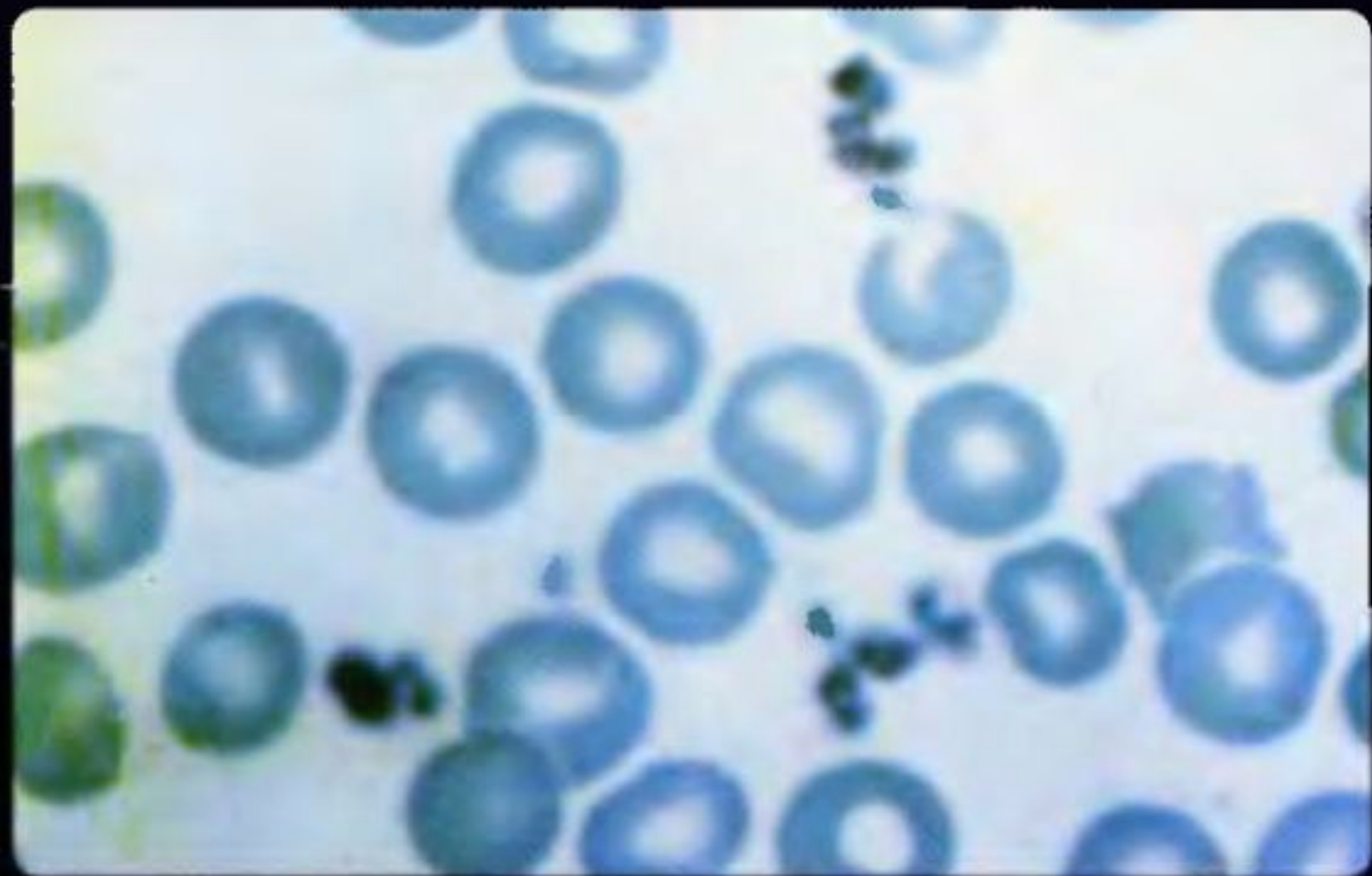


Рис. 42. Тромбоциты.

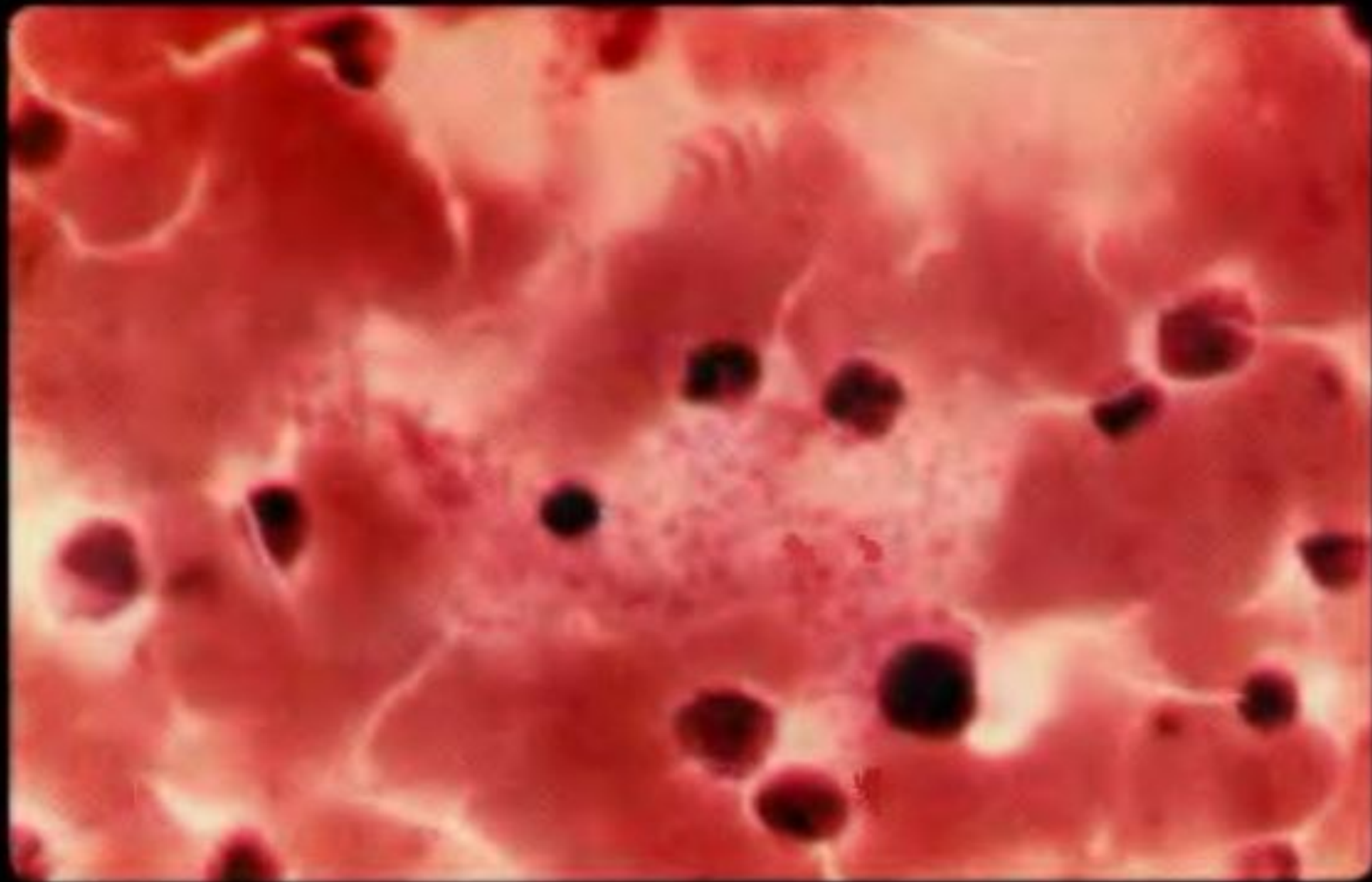


Рис. 43. Группа тромбоцитов.

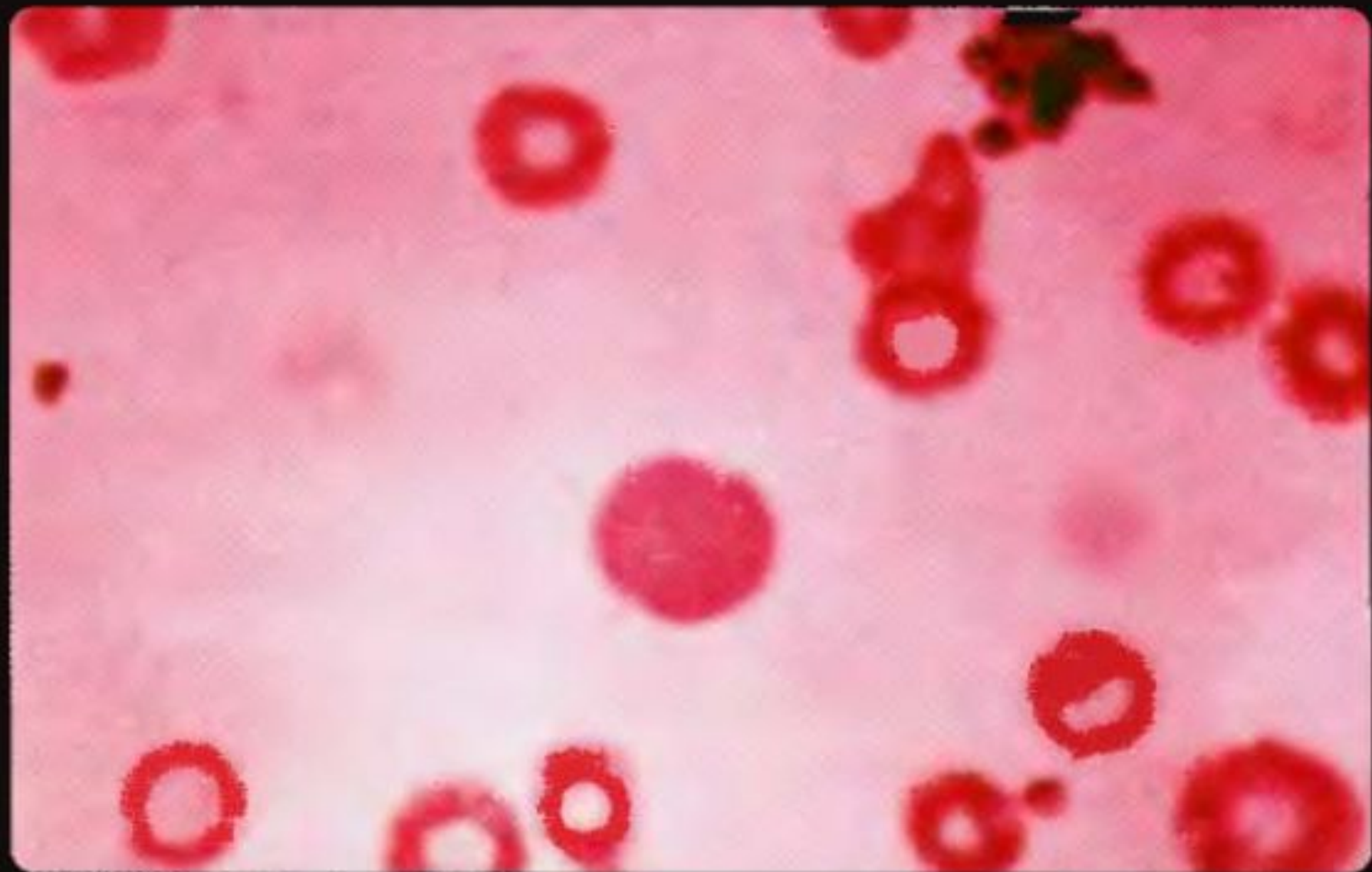


Рис. 63. Полихроматофильный эритроцит.

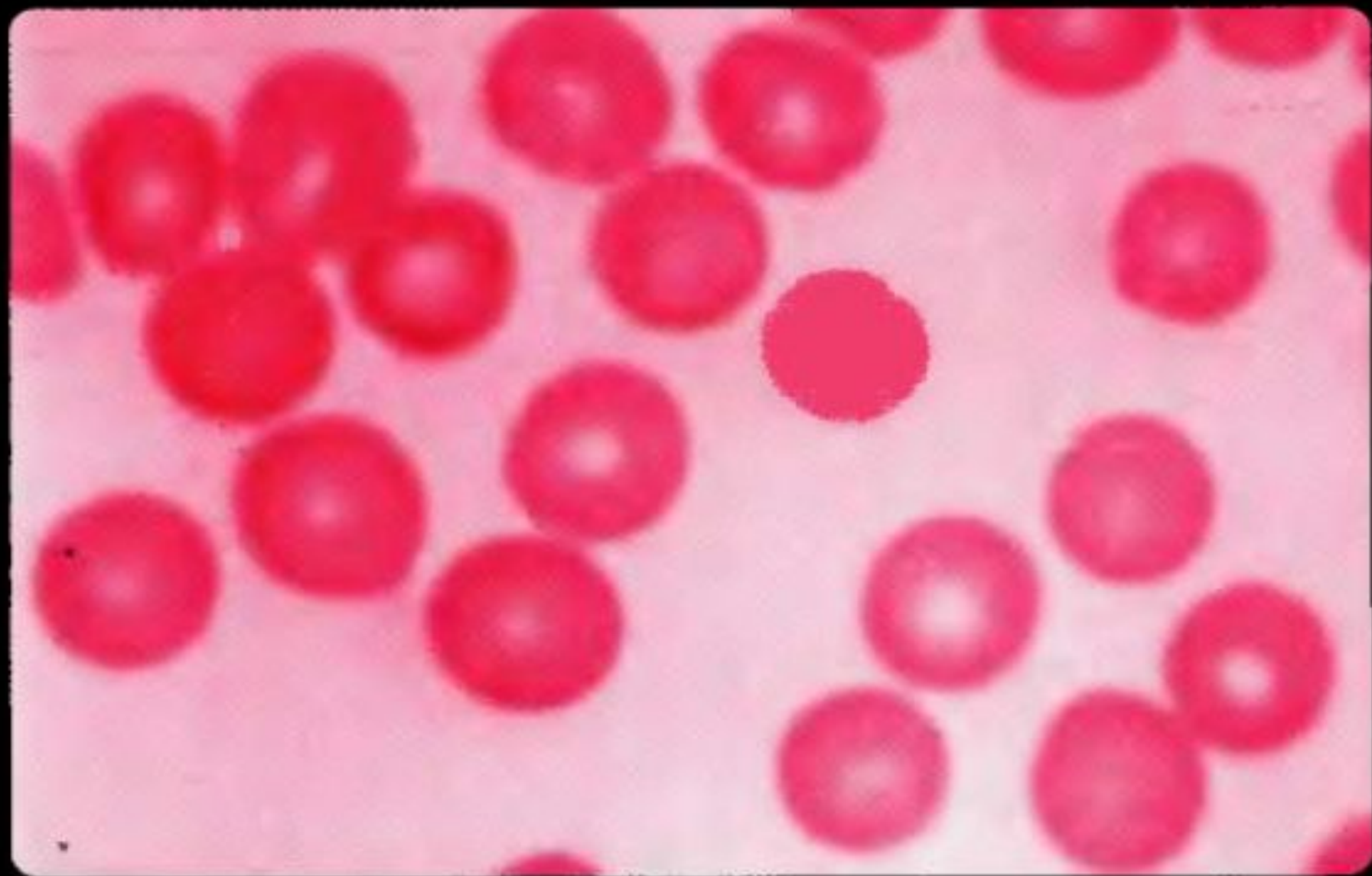


Рис. 62. Гиперхромия эритроцитов.

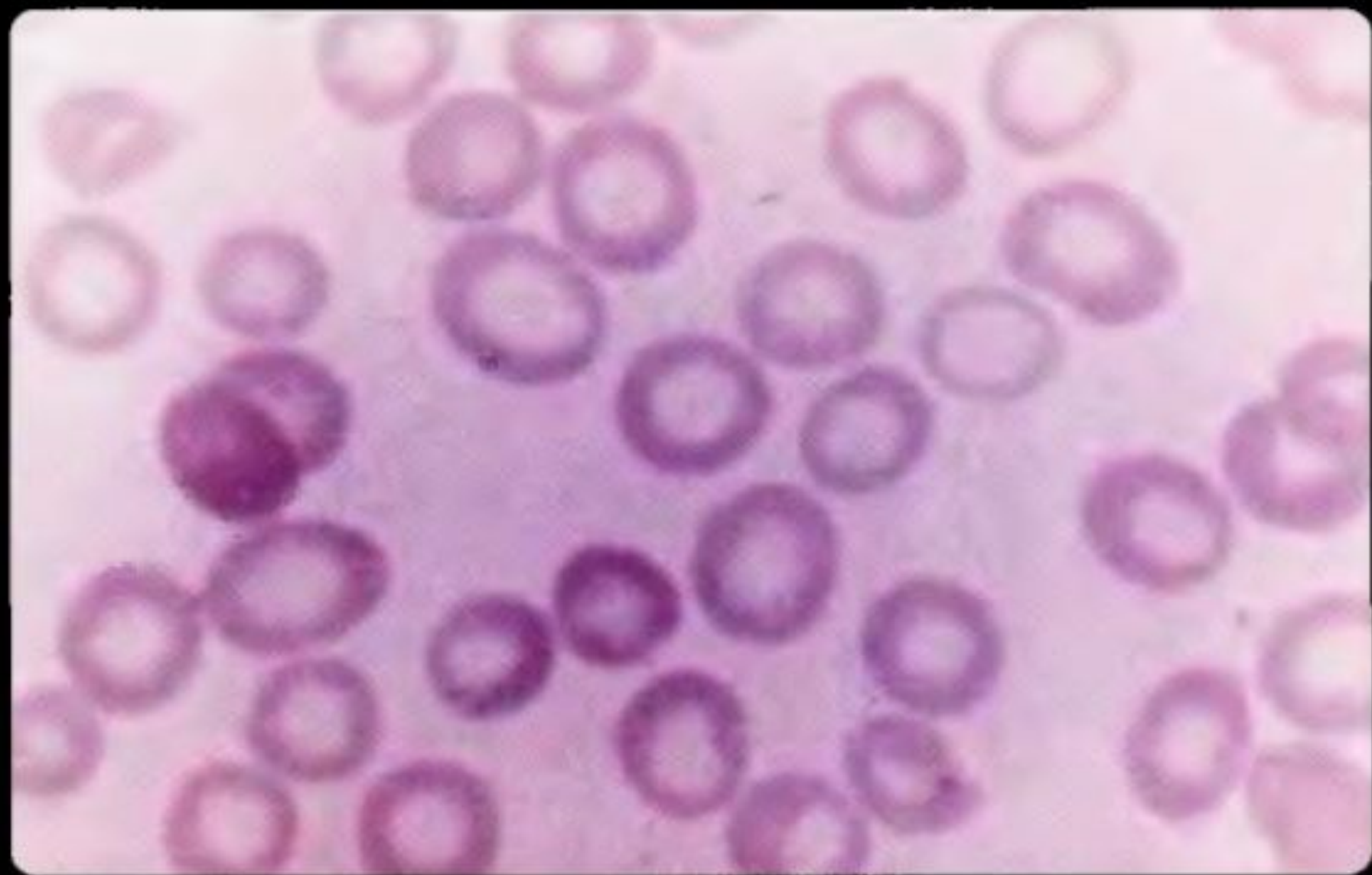


Рис. 61. Гипохромия эритроцитов при ЖДА.

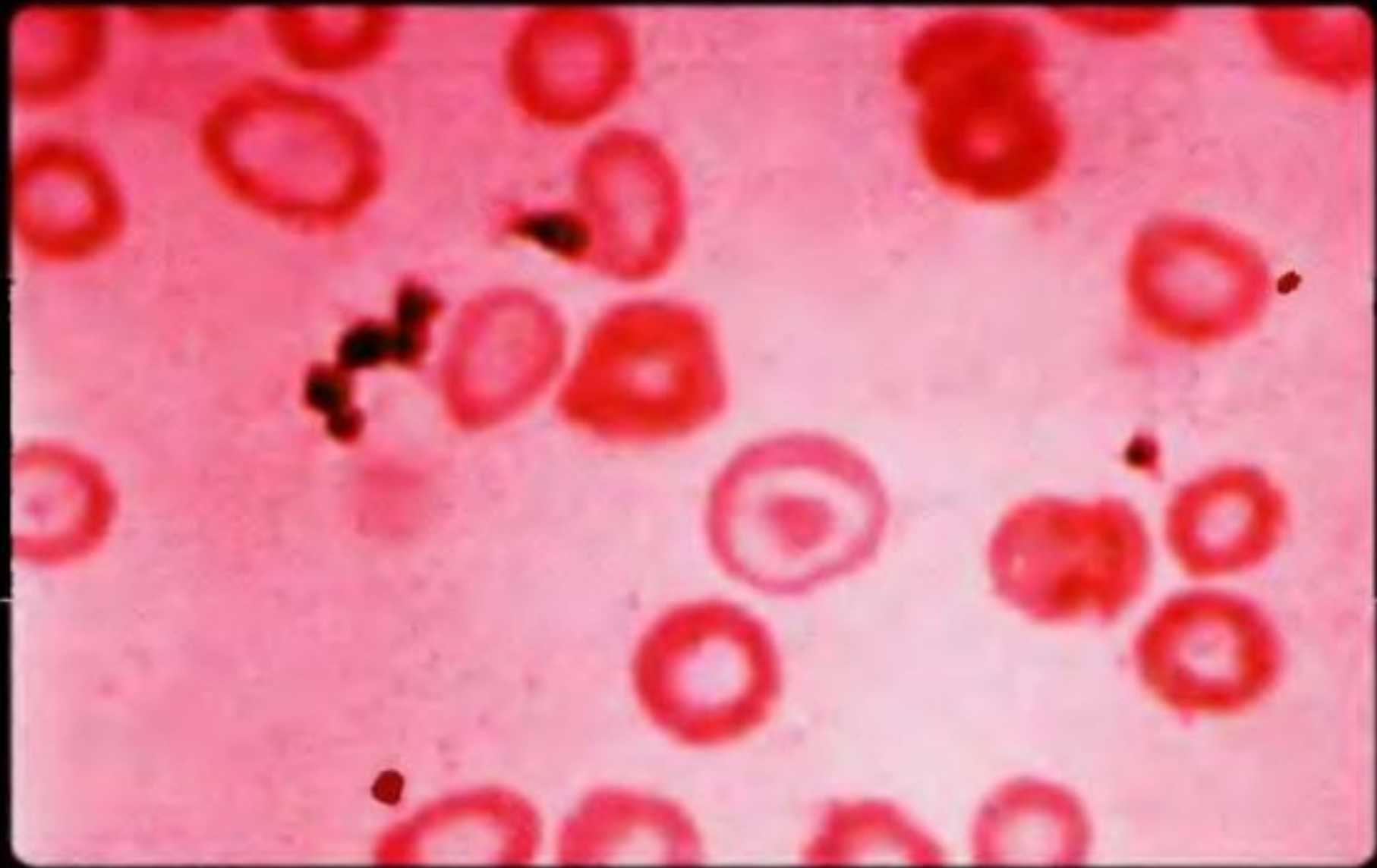


Рис. 60. Гипохромные эритроциты. В центре — кодоцит.

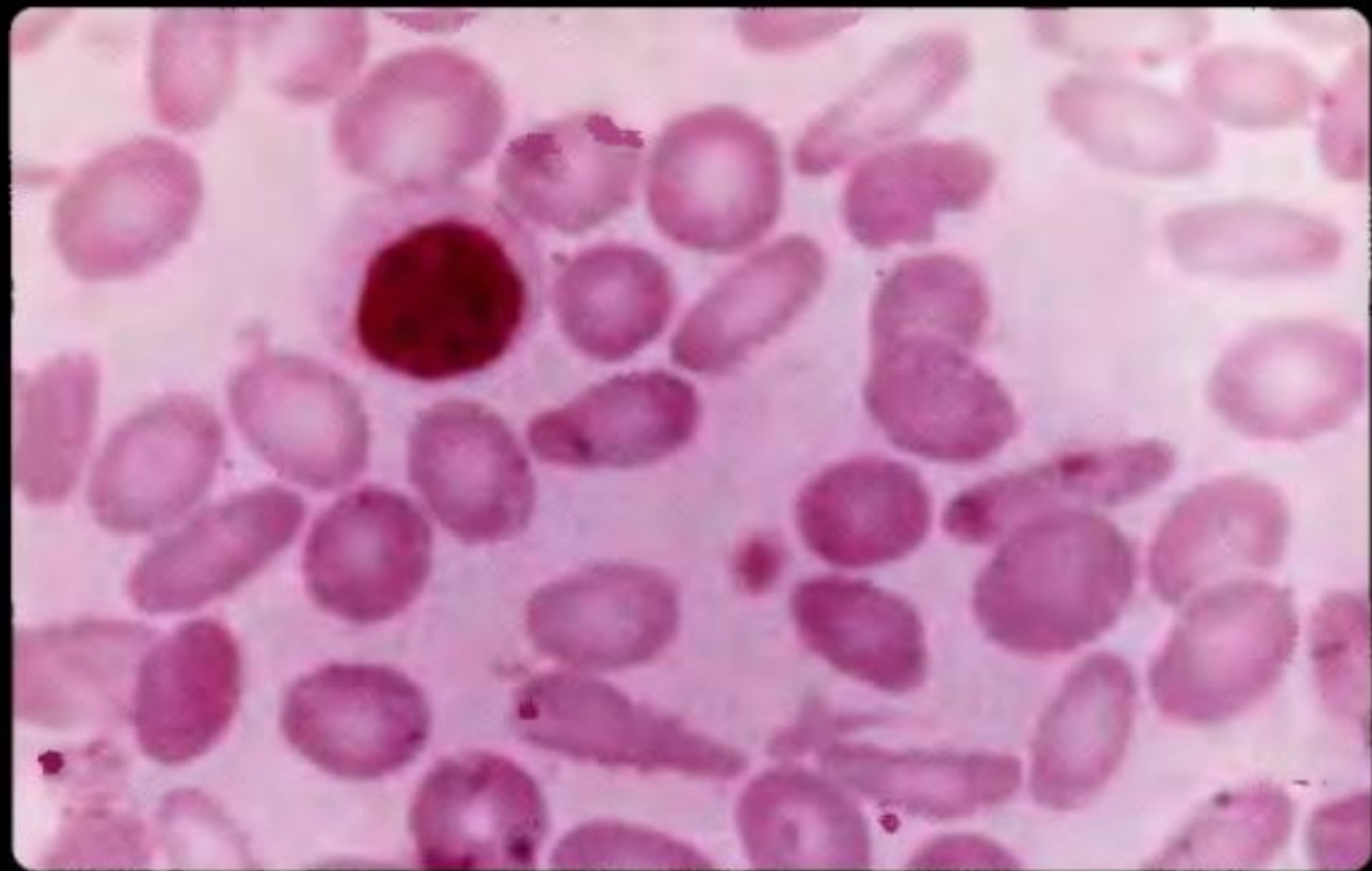


Рис. 59. Овалоциты при гемолитической анемии.

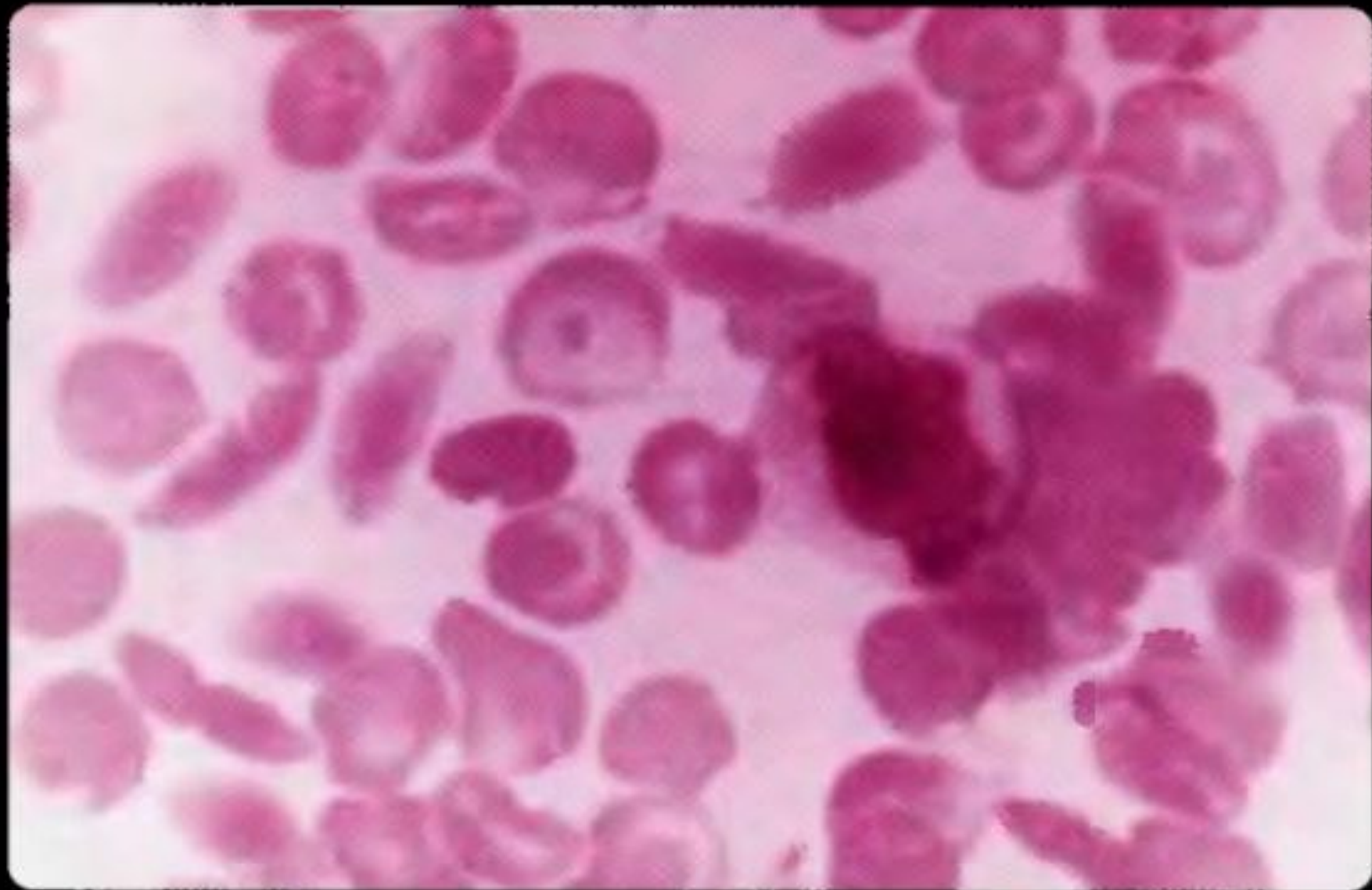


Рис. 57. Серповидноклеточная анемия. Видны гантелевидные и мишеневидные клетки.

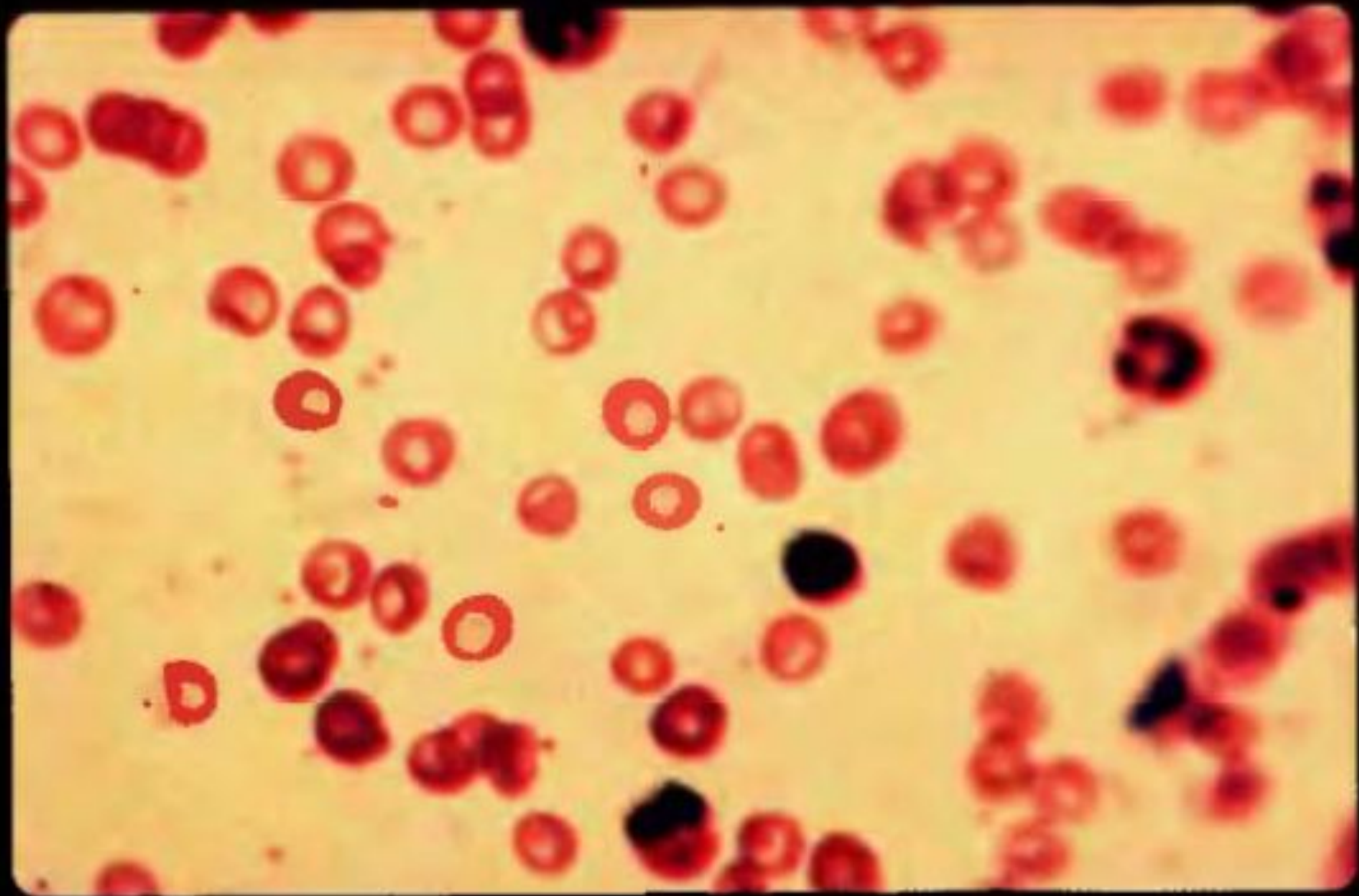


Рис. 54. Стоматоциты (эритроциты в виде "спущенного мяча")

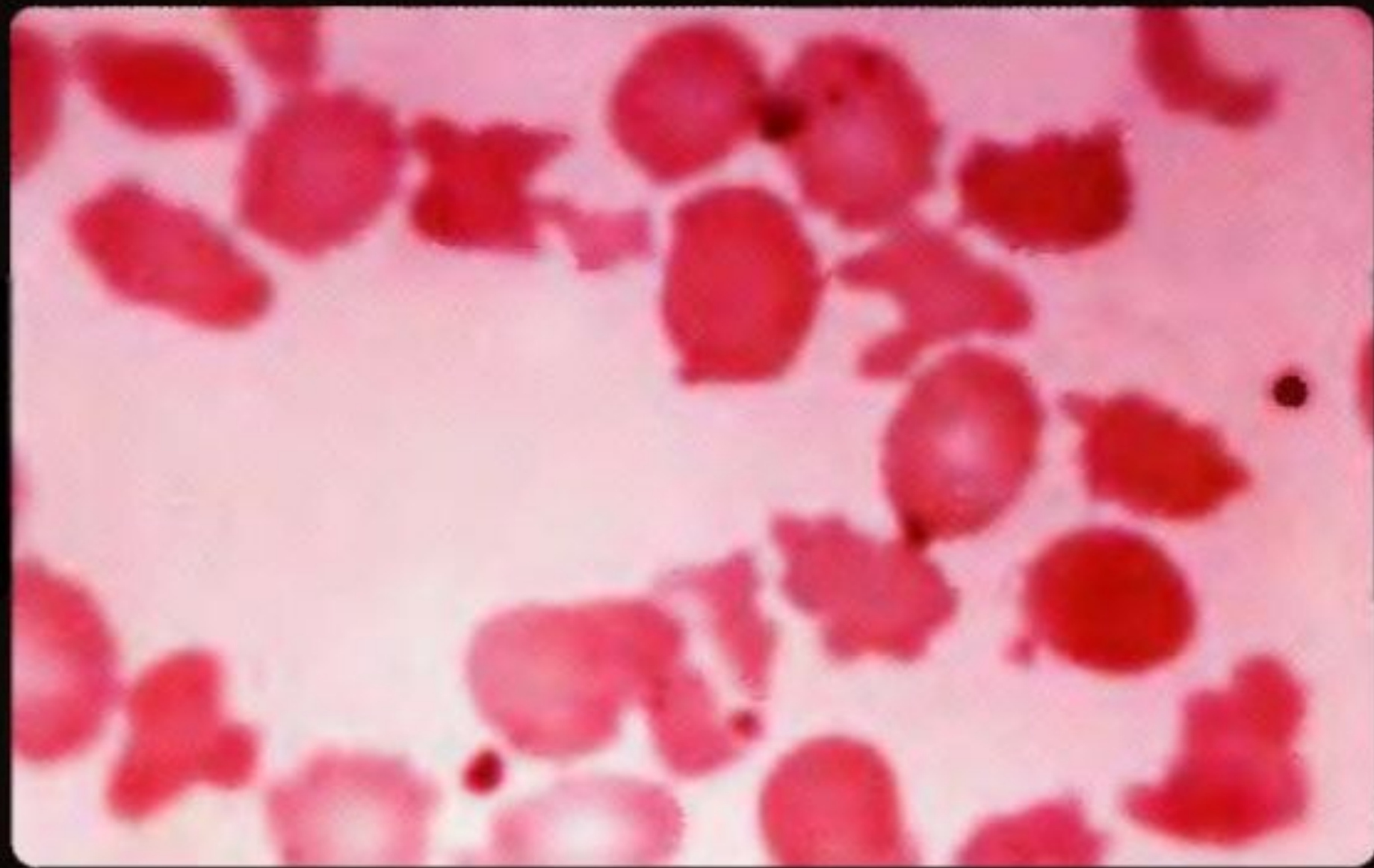


Рис. 51. Шизоциты, эхиноциты и акантоциты.

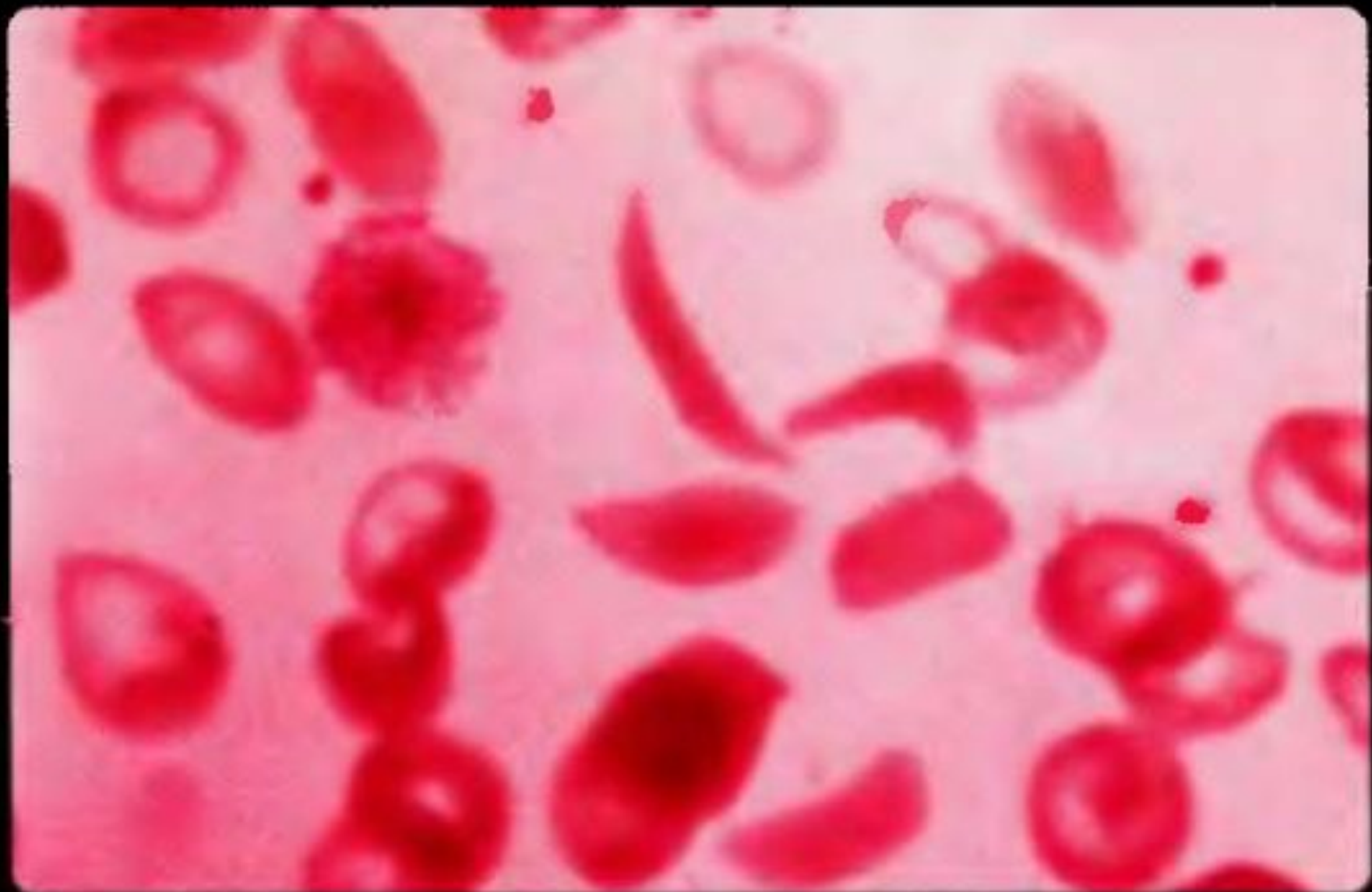


Рис. 55. Серповидные эритроциты.

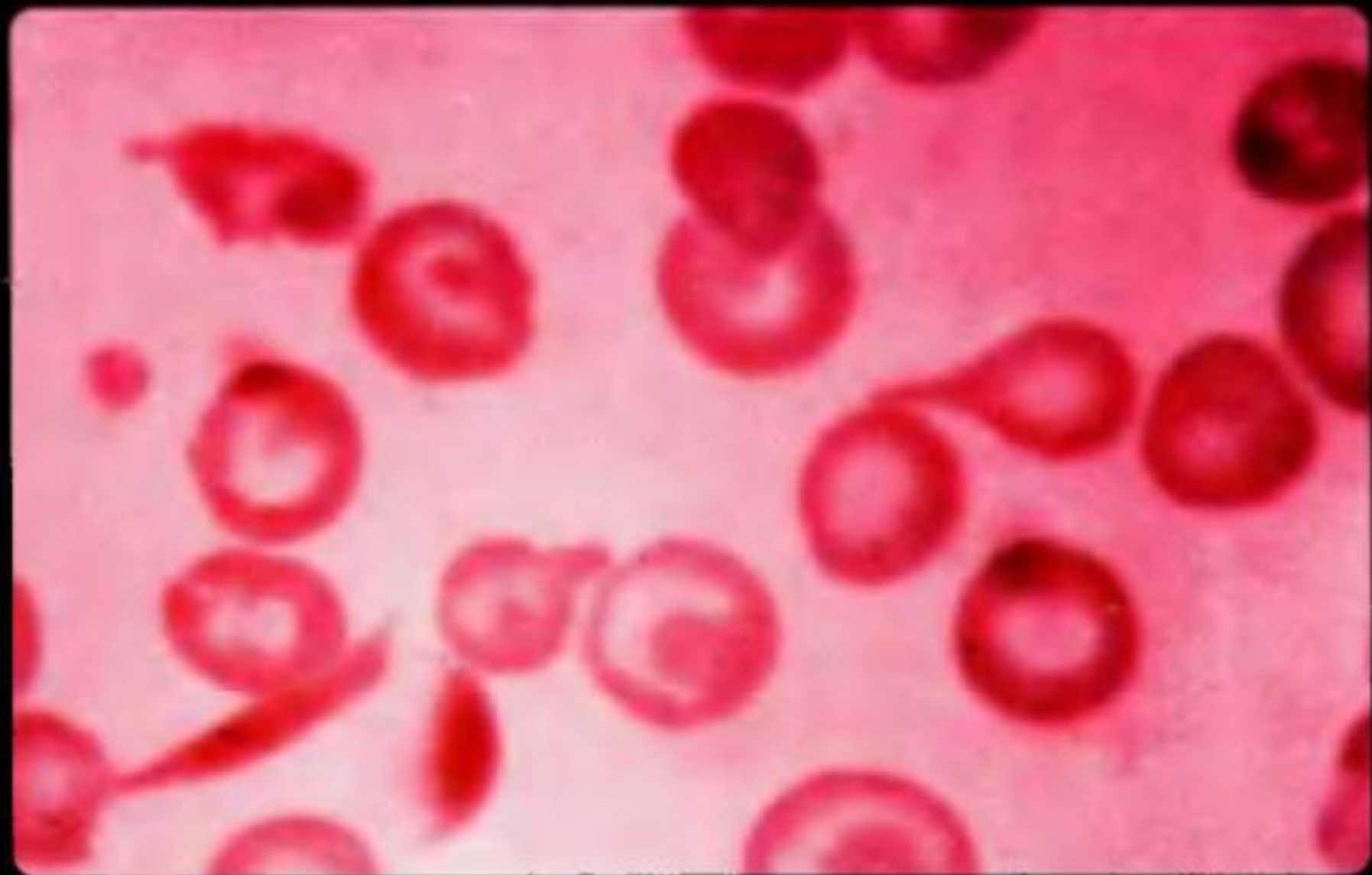
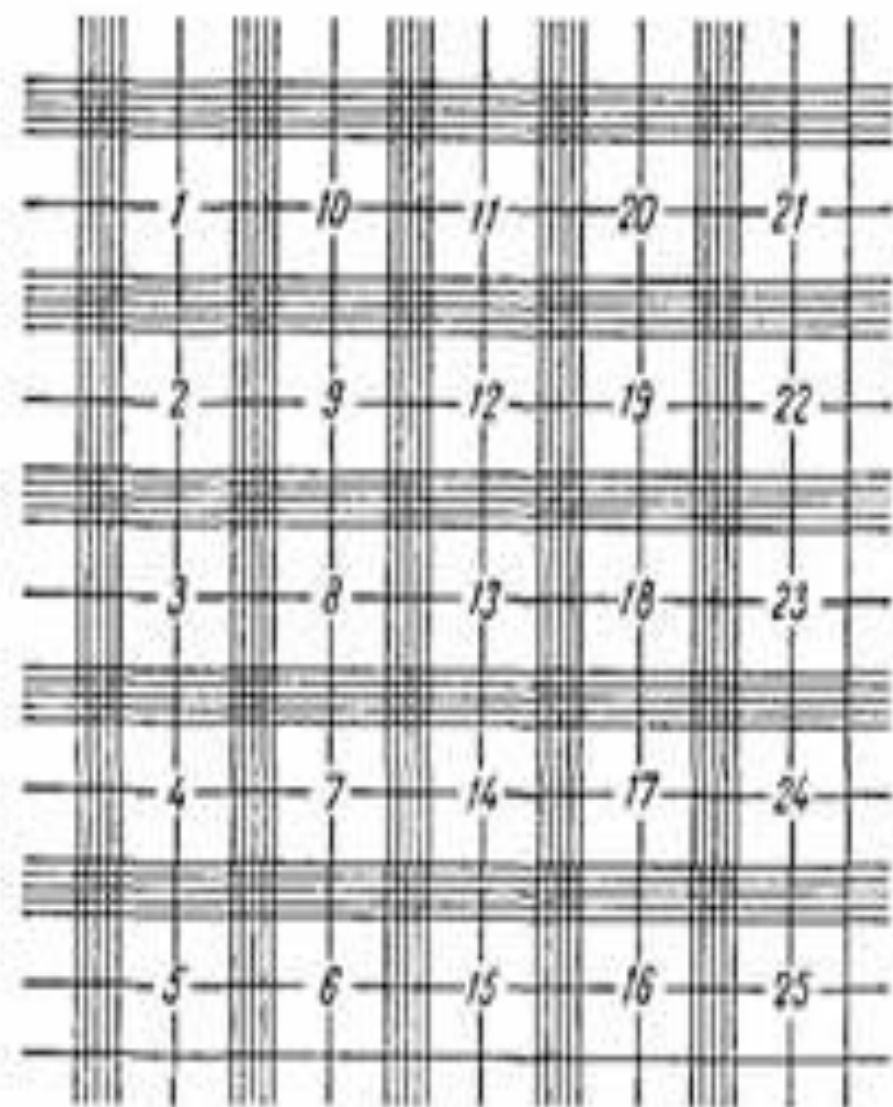


Рис. 56. Дрепаноциты, мишеневидные эритроциты,



a

Рис. 3.4. Подсчет лейкоцитов

a — во всей сетке камеры Горяева, *б* — в группировке из 4 больших квадратов



б