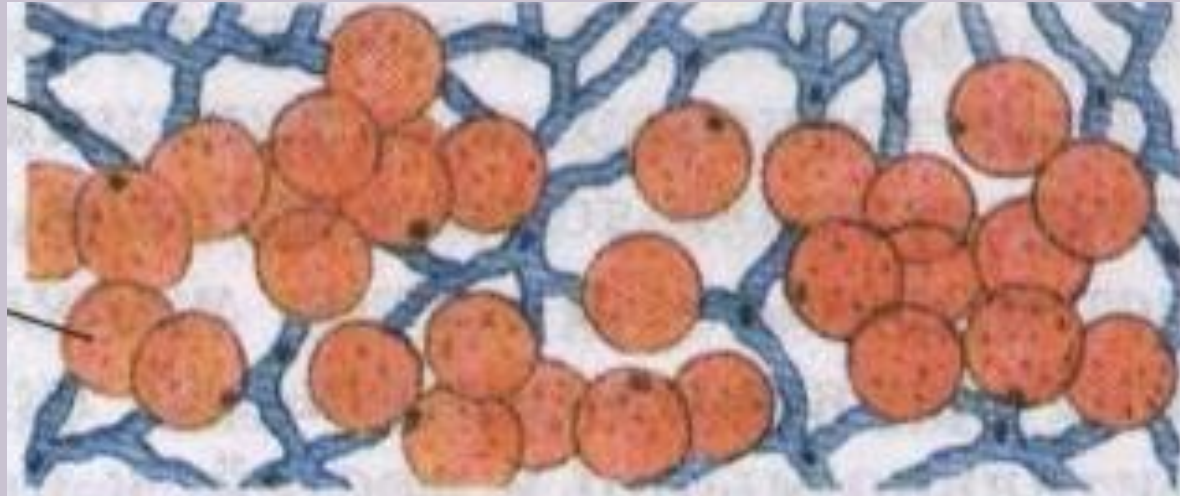


# ТКАНИ ЧЕЛОВЕКА. 2

Автор: Першина О. В.  
Учитель биологии  
ГБОУ СОШ №405  
Москва

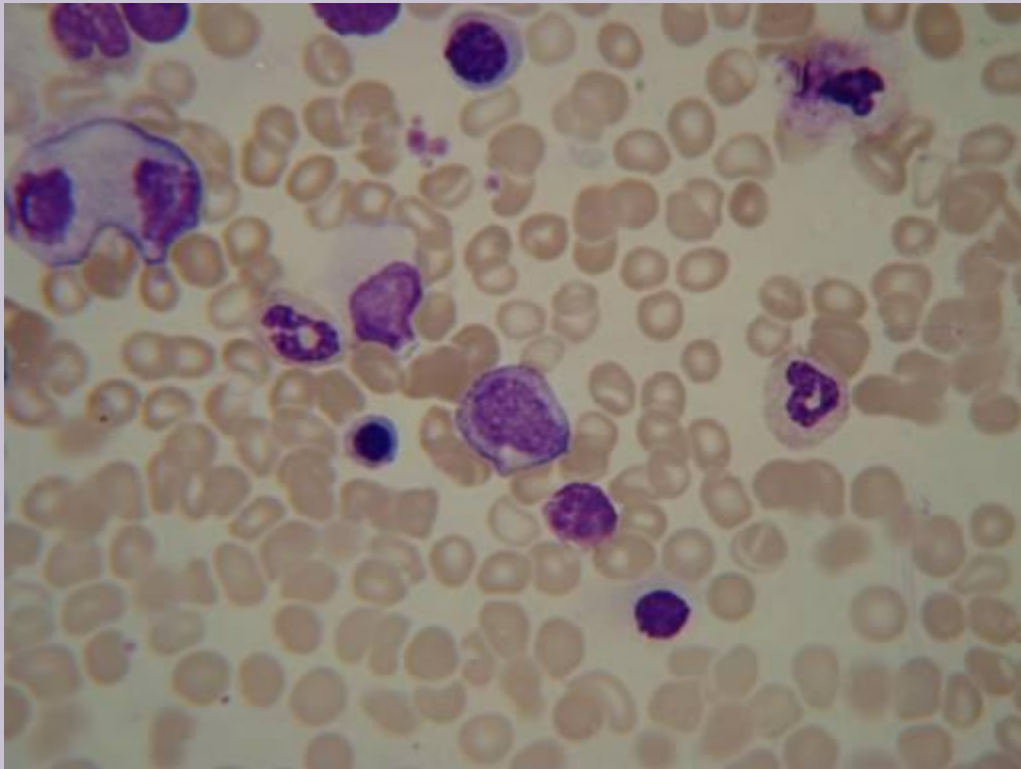
# Соединительная ткань.

*Представлена в организме:  
Хрящевая*



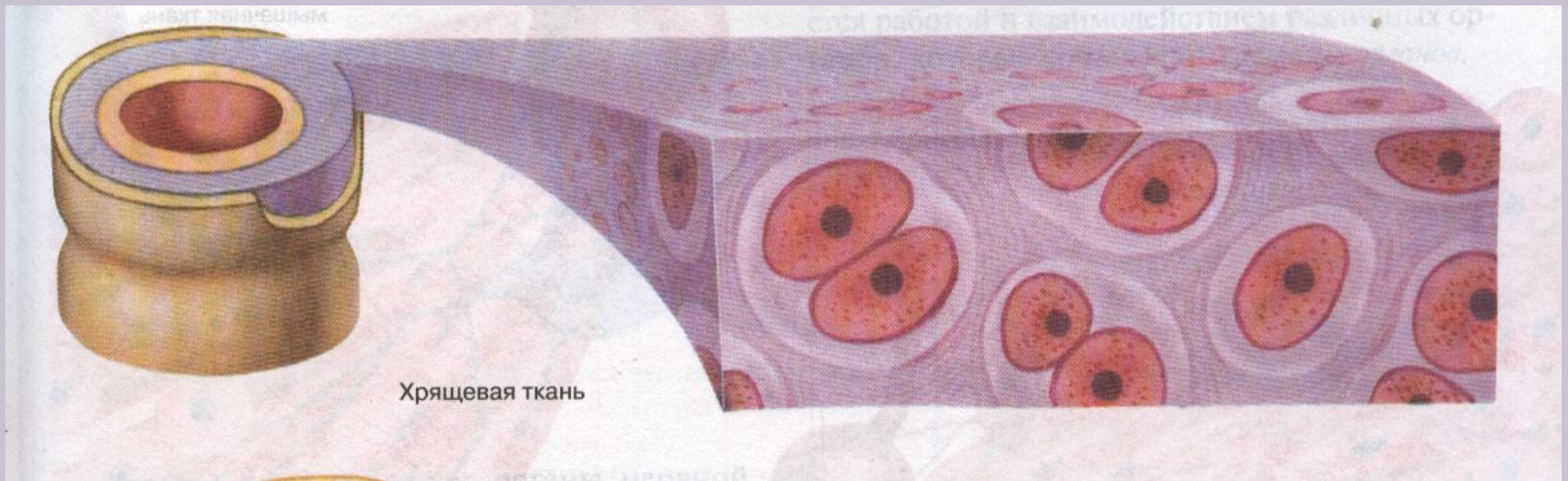
# Соединительная ткань.

*Представлена в организме:  
Хрящевая*



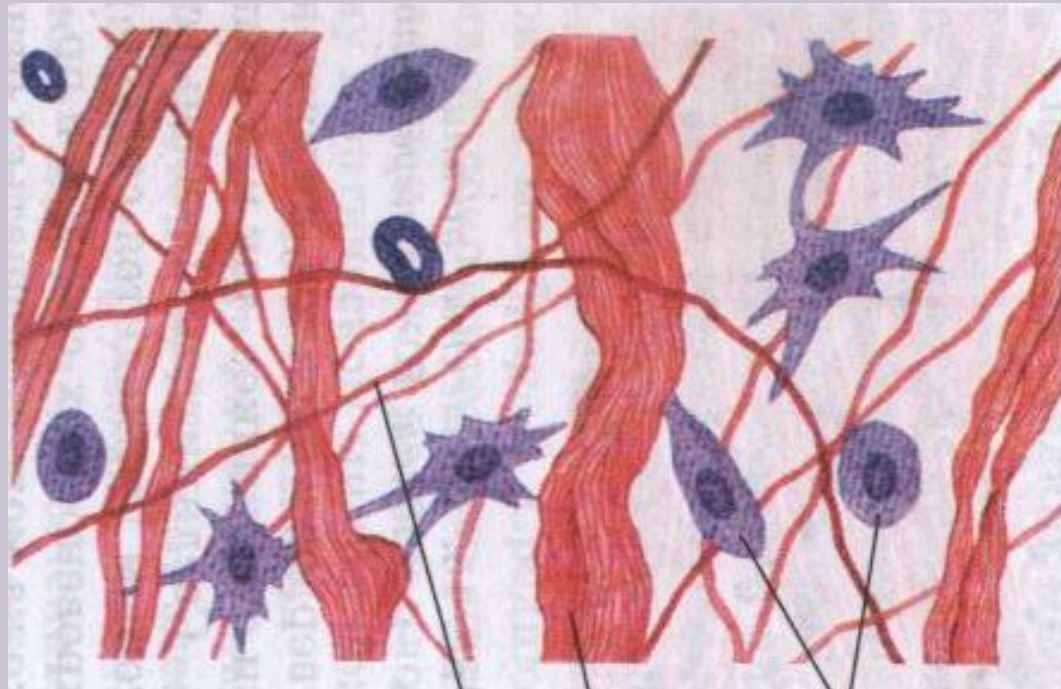
# Соединительная ткань.

*Представлена в организме:*  
*Хрящевая*



# Соединительная ткань.

*Представлена в организме:  
Волокнистая –  
связки, фасции, оболочки*



# Соединительная ткань.

Представлена в организме:

*Волокнистая –  
связки, фасции, оболочки,  
средний слой кожи*

