

ПРЕЗЕНТАЦИЯ НА ТЕМУ :
« ПЛОСКИЕ ЧЕРВИ ,
ПЕЧЕНОЧНЫЙ
СОСАЛЬЩИК.»»

Презентацию выполнила
группы БВ-11
Султанова Мария

ОГЛАВЛЕНИЕ

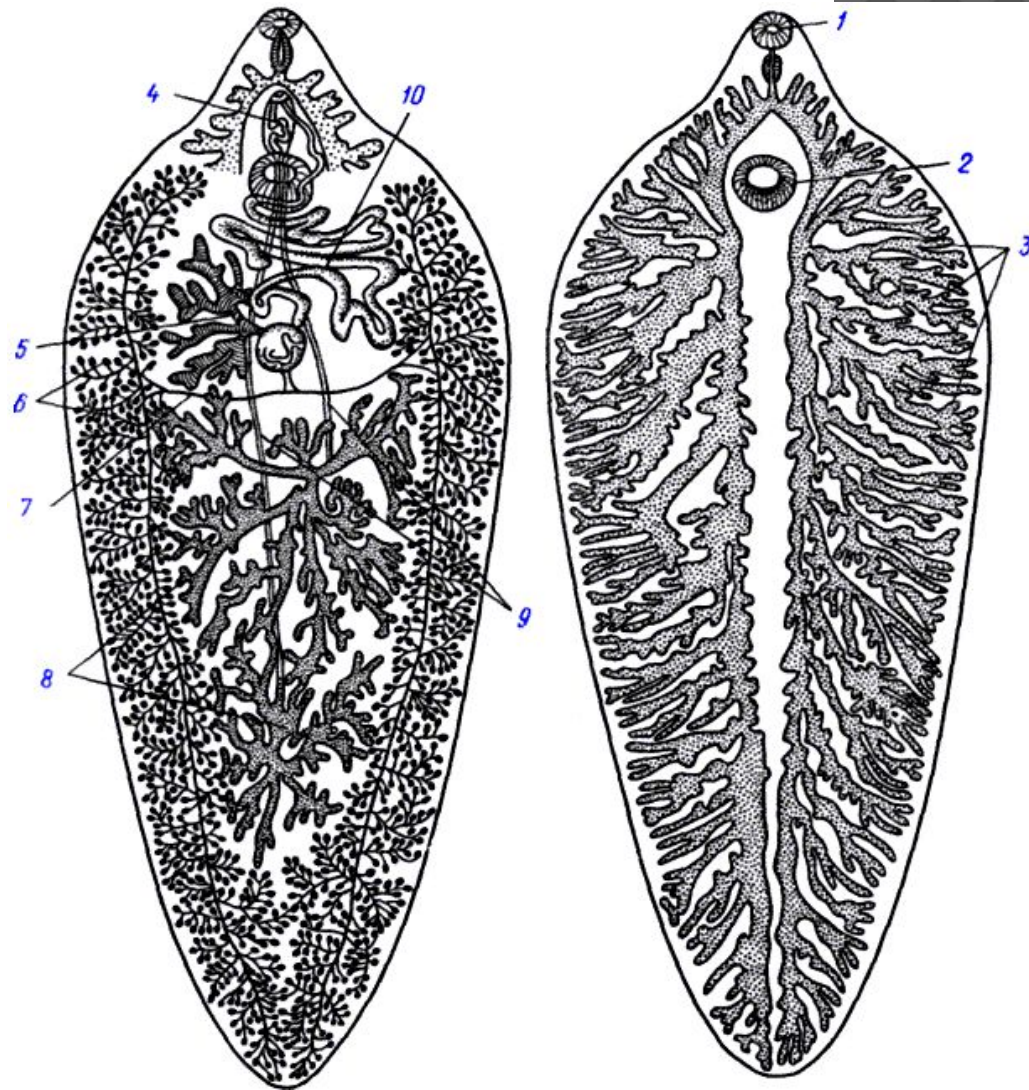
- Определение.
- Описание
- Общие признаки.
- Цикл развития паразита.
- Болезнь и ее симптомы.
- Опасность заболевания.
- Источники.

ОПРЕДЕЛЕНИЕ

- ◎ **Печеночный сосальщик** — плоский гельминт довольно крупных размеров (от 3 до 5 см в длину) с двумя присосками: ротовой и брюшной. Это довольно распространенный печеночный паразит, сосальщик часто встречается в желчных протоках, желчном пузыре, протоках поджелудочной железы человека, а также диких и домашних животных. Существует множество разновидностей печеночного сосальщика, однако все они развиваются схожим образом и опасны тем, что нарушают работу внутренних органов хозяина.

ОПИСАНИЕ

- 1. Ротовая присоска
- 2. Брюшная присоска
- 3. Боковые ветки кишки
- 4. Совокупительный орган
- 5. Яичник
- 6. Желточники
- 7. Желточные протоки
- 8. Семенники
- 9. Семяпровод
- 10. Матк

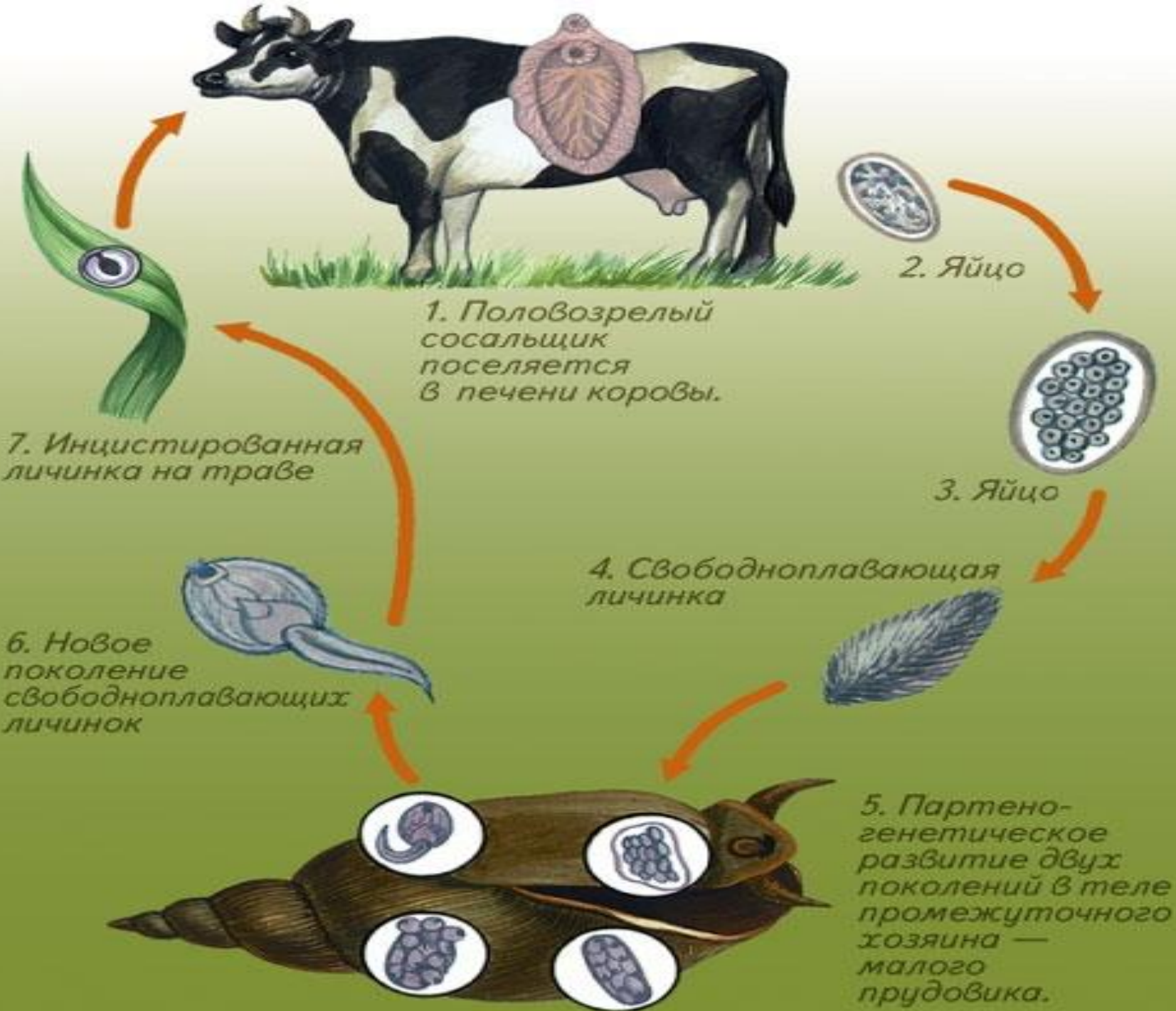


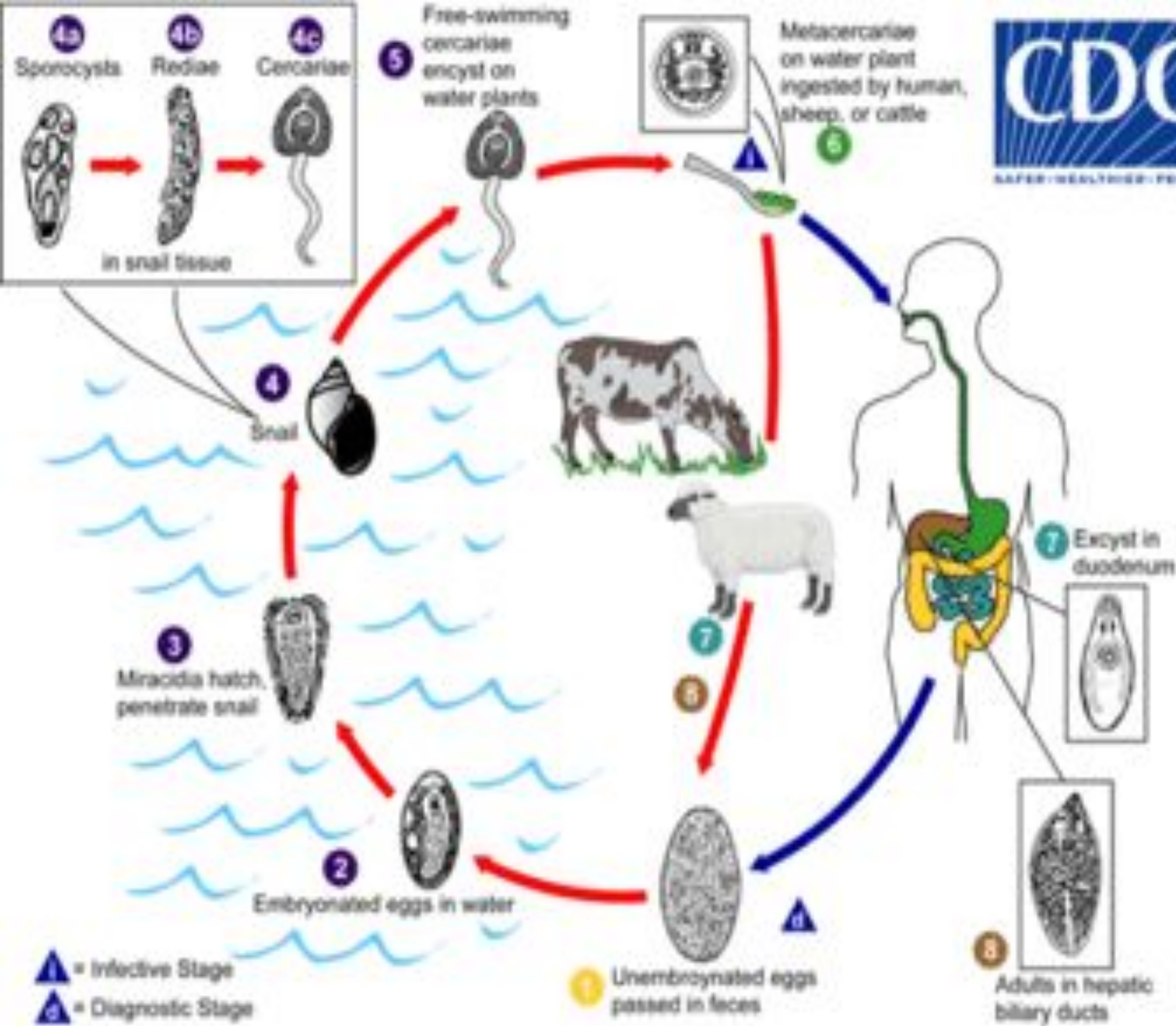
ОБЩИЕ ПРИЗНАКИ

- Имеют органы прикрепления
- Имеют защитные покровы
- Недоразвитые многие органы
- Обладают высокой плодовитостью

ЦИКЛ РАЗВИТИЯ ПАРАЗИТА

- Цикл развития паразита начинается с того, что его яйца выделяются из тела хозяина вместе с фекалиями, попадают в водоем и проникают в организм обитающих в воде улиток. Питаясь за счет своего первого промежуточного хозяина, печеночный сосальщик переходит в следующую стадию развития, растет, выходит из тела улитки и снова начинает искать хозяина, которым на этот раз становятся различные виды пресноводных рыб: елец, язь, плотва, линь, сазан, красноперка, лещ. При употреблении сырой, непросоленной или прошедшей недостаточную термическую обработку рыбы, паразиты оказываются в организме своего окончательного хозяина. Попадая в тело человека, червь очень быстро находит себе теплое местечко в печени, желчном пузыре или поджелудочной железе, всего за пару недель достигает половой зрелости и уже через месяц начинает активно размножаться.



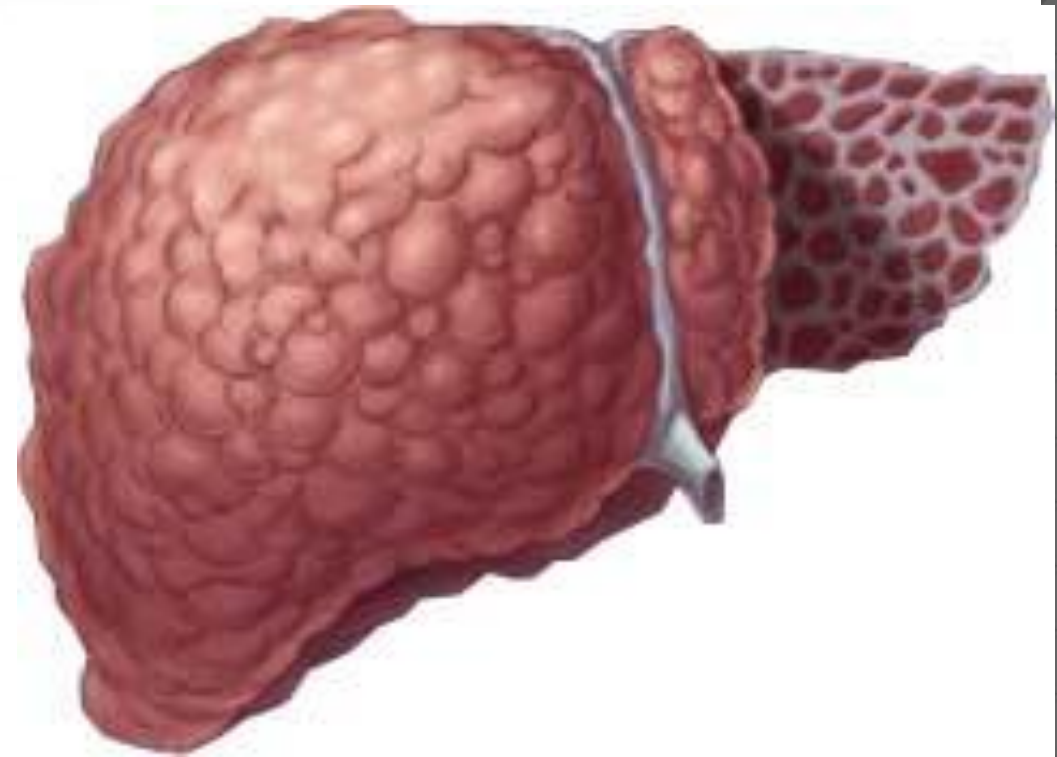
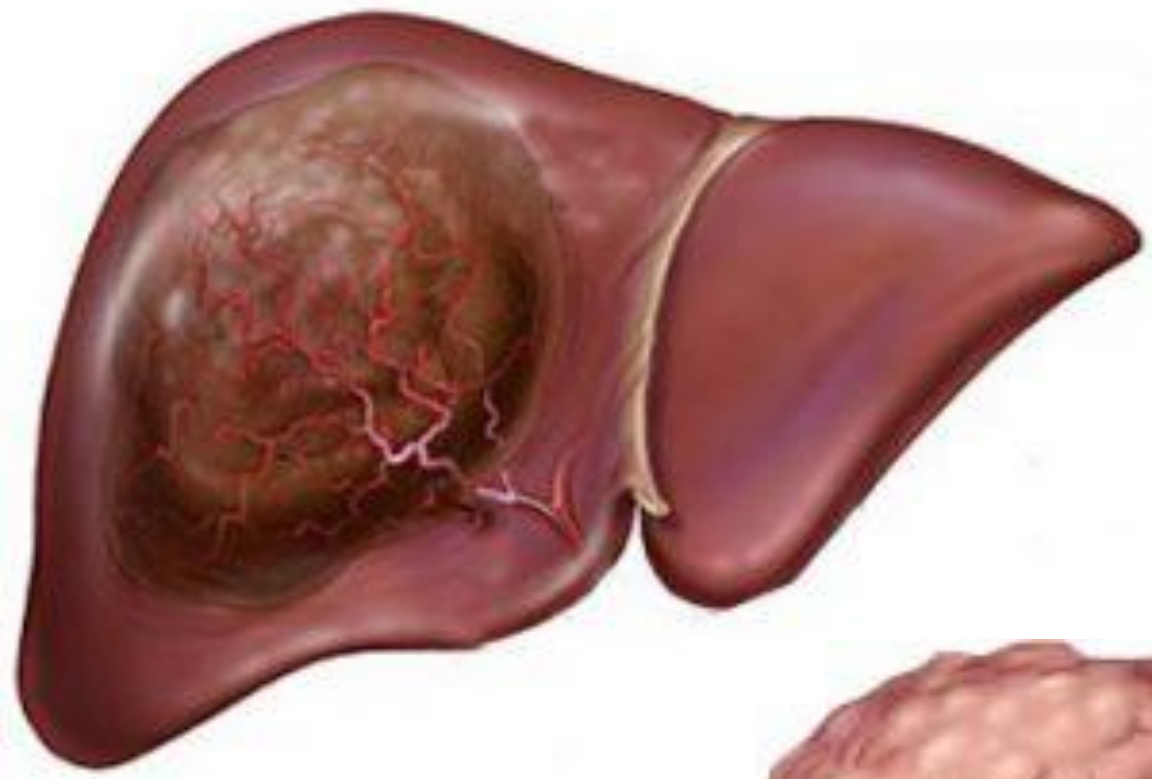


БОЛЕЗНЬ И ЕЁ СИМПТОМЫ

- Описторхоз – опаснейшее заболевание, возбудителем которого является печеночный сосальщик. Лечение описторхоза, как правило, включает целый комплекс мероприятий, поскольку за время своего короткого пребывания в организме гельминт успевает практически полностью **нарушить работу печени**
- **Основными симптомами описторхоза являются:**
- На ранней стадии: повышение температуры, боли в мышцах, нарушения работы желудочно-кишечного тракта, аллергические реакции, увеличение и некоторая болезненность печени.
- В поздних стадиях: боли в подложечной области, в правом подреберье, боли, отдающие в спину, приступы желчной колики, головокружения и головные боли, усугубления расстройств желудочно-кишечного тракта, бессонница, раздражительность.

ОПАСНОСТЬ ЗАБОЛЕВАНИЯ

- Особенно опасен описторхоз тем, что наличие всех вышеперечисленных симптомов вовсе не обязательно. Очень часто встречаются случаи, когда симптомы стерты и больной не обращает внимания на небольшие неполадки в организме, в то время как болезнь прогрессирует, а в печени начинают происходить необратимые изменения, вызванные тем, что паразит активно травмирует слизистые оболочки протоков, препятствует оттоку желчи и выделяет продукты распада.
- Отсутствие своевременного лечения приводит к развитию осложнений, среди которых желчный **перитонит** (вызванный разрывами расширенных желчных протоков), гнойный **холангит** (воспалительные процессы в желчевыводящих путях), острый **панкреатит** (вызванный воспалительными процессами в поджелудочной железе) и рак печени.



ИСТОЧНИКИ

- <https://ru.wikipedia.org/wiki>
- <http://www.worldofschool.ru/biologiya/stati/zoologiya/tipy-ploskie-chervi-kruglye-chervi-kolchatye-chervi/pechenochnyj-sosalshhik>
- http://www.bio-fon.ru/stat/stat_04_pechenochnyj_sosalshhik.php
- <http://vseoparazitah.ru/parazity/sosalshhik-pechenochnyj.html#i-2>
- Зоология беспозвоночных В.А.Догель
- Зоология беспозвоночных М.А.Козлов
- Зоология Е.И.Лукин