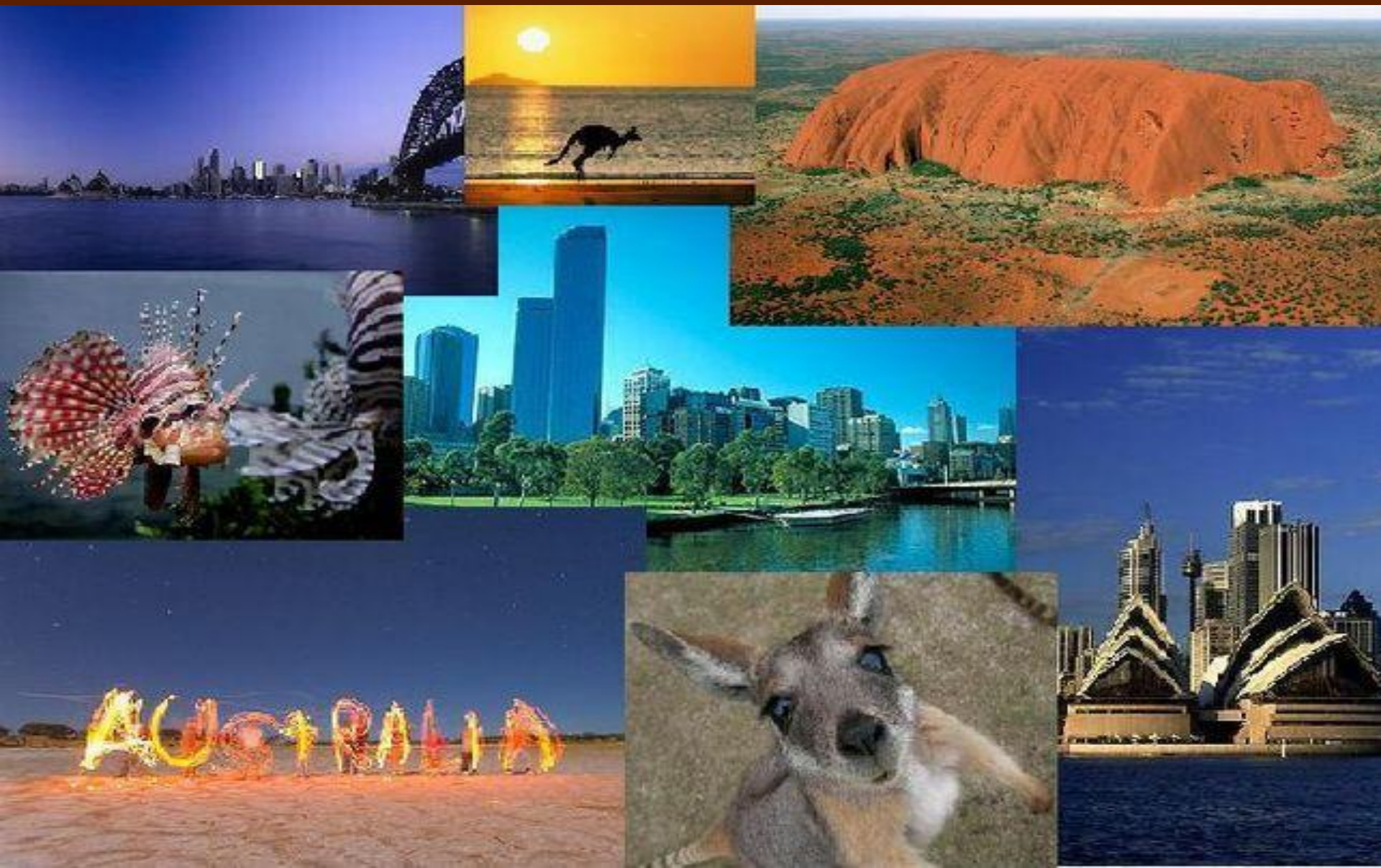


АВСТРАЛИЯ



ФГП Австралии

1. 7 692 024 км² 6-я в мире
2. Пересекается южным тропиком
3. Омывается морями Тихого океана: Арафурское, Кораллово, Тасманово, Индийского океана — Тиморское;
3. Австралийский континент расположен в пределах трёх основных тёплых климатических поясов Южного полушария: субэкваториального (на севере), тропического (в центральной части), субтропического (на юге). Только небольшая часть острова Тасмания находится в пределах умеренного пояса.
4. Крайними точками материка являются: на севере — мыс Йорк (10° ю. ш.), на юге — мыс Саут-Ист-Кейп (43° ю. ш.), на западе — мыс Стип-Пойнт (114° в. д.), на востоке — мыс Байрон (154° в. д.) [116].

Географическое положение



• самый маленький по площади материк

• самый «пустынный»

• «Заповедник» эндемиков

История открытия и освоения

Австралия Австралия - самый маленький материк Земли. Из-за своего удаления от остального мира он был открыт европейцами значительно позже всех остальных материков. В 1606 году его берегов достигла голландская экспедиция Биллема Янзонсона. Таким образом, уже в XVII веке материк был известен Голландии, однако они не предпринимали попыток освоить его. В 1770 году английским мореплавателем Джеймсом Куком было открыто восточное побережье континента. Кук провозгласил эти земли владениями Британии. Эти территории были названы Новым Южным Уэльсом и вскоре начали активно осваиваться. К этому моменту Англия потеряла контроль над колониями в **Северной Америке** Австралия - самый маленький материк Земли. Из-за своего удаления от остального мира он был открыт европейцами значительно позже всех остальных материков. В 1606 году его берегов достигла голландская экспедиция Биллема Янзонсона. Таким образом, уже в XVII веке материк был известен Голландии, однако они не предпринимали попыток освоить его. В 1770 году английским мореплавателем Джеймсом Куком было открыто восточное побережье континента. Кук провозгласил эти земли владениями Британии. Эти территории были названы Новым Южным Уэльсом и вскоре начали активно осваиваться. К этому моменту Англия потеряла контроль над колониями в Северной Америке, что подтолкнуло её к строительству новых **городов на побережье Австралии**. Материк стал местом ссылки преступников, составивших значительную часть колонистов. Однако, в ссылку отправляли только за мелкие преступления, так как в те времена более тяжелые наказывались смертной казнью.

Британская колония Новый Южный Уэльс начинается с поселения, позднее названного **Сидней** Британская колония Новый Южный Уэльс начинается с поселения, позднее названного Сидней, которое 26 января 1788 основал

Рельеф Австралии

- Австралия - самый низкий материк, в его основании лежит древняя платформа. Это единственный материк на планете, на котором нет действующих вулканов.

Австралия - самый плоский материк. Большая часть его представляет собой равнину, края которой приподняты на востоке, где расположены старые полуразрушенные горы континента =

Большой
Водораздельный
хребет.

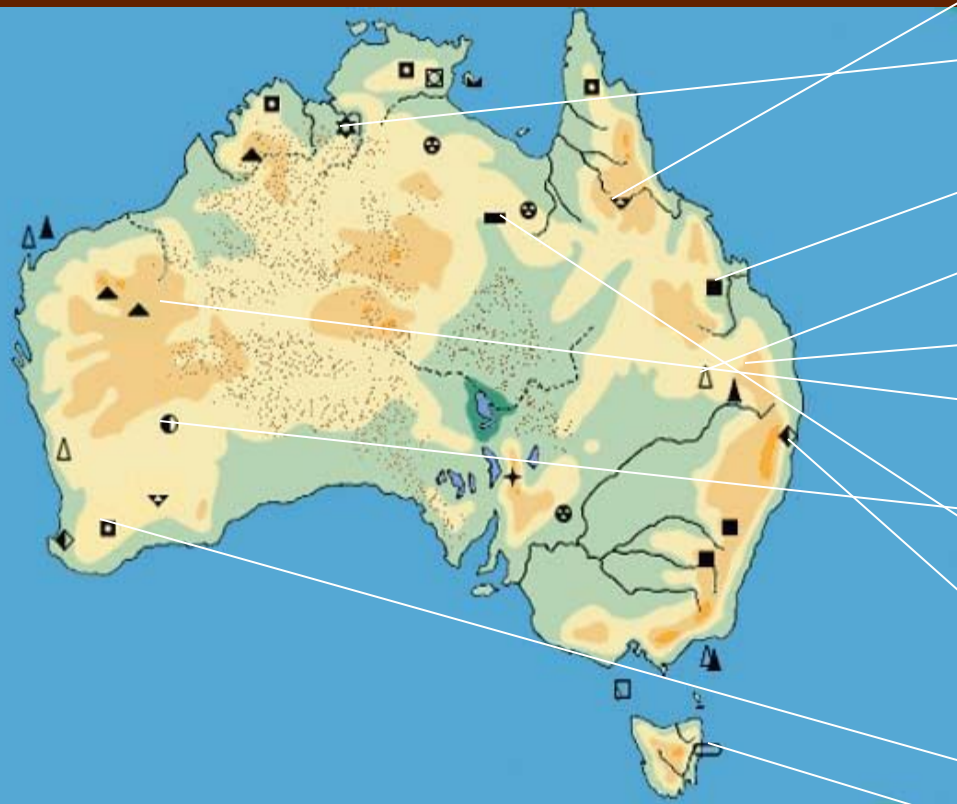


В центре Австралии находится самый большой в мире монолит- скала **Айерс-Рок**, или, как её называют аборигены, **Улуру**. Длина скалы более 3,6 км., ширина около 3 км., периметр более 9 км., высота – 348 м. Улуру́ (Айерс-Рок) — сформировалась около 680 миллионов лет **назад**.

Уникальный горный исполин состоит из красного песчаника с высоким содержанием полевого шпата. Анализ показывает наличие разнообразных окислов железа. Благодаря такому набору веществ гора меняет цвет в зависимости от освещения в течение суток. На рассвете чёрный силуэт горы светлеет, приобретая темно-лиловый оттенок. Солнце поднимается все выше, и Улуру вспыхивает пурпурно-красным цветом, затем озаряется розовым, а к полудню становится золотым. Весь день продолжается фантастическая игра цвета. К вечеру «гора-хамелеон» превращается в тёмный силуэт на фоне пустыни.



Полезные ископаемые



Никелевые руды



Алмазы



Каменный уголь



Природный газ



нефть



Железные руды



Золото



Медные руды



Титановые руды



Бокситы



Оловянные руды

Про Австралию говорят , что она пересела в XIX веке со спины овцы на вагонетку с рудой.

Климат Австралии

Это самый сухой материк.

Материк располагается в пределах трех климатических поясов:
субэкваториального, тропического, субтропического



Внутренние воды

- Австралия бедна поверхностными водами, что связано с господством на материке сухого тропического и субтропического климата, отсутствием высоких гор со снегами и ледниками. В Австралии мало рек и озер, около 60% территории материка не имеет стока в океан. Для основной части материка, особенно для его внутренних пустынных и полупустынных районов, характерны временные водостоки — крики. Вода в них появляется только после редких дождей и на короткое время. Остальные реки материка принадлежат к бассейнам Индийского и Тихого океанов. Реки бассейна Индийского океана короткие, мелководные, нередко пересыхающие в сухой период года. К бассейну Тихого океана относятся реки, стекающие с восточных склонов Большого Водораздельного хребта. Эти реки полноводны в течение всего года, так как здесь выпадает много осадков; короткие и порожистые. Питание большинства рек материка преимущественно дождевое, а в Австралийских Альпах — смешанное. Самая значительная речная система Австралии — река Муррей с притоком Дарлинг.



Крики - периодически пересыхающая река или временный водоток



Большую часть года все реки и ручьи Австралии имеют именно такой вид

Животный мир Австралии

- Наибольшее число видов (75%) австралийских животных обитает только на континенте и не встречается на других материках.
- Такие животные называются – эндемиками (от греч. endemos-”местный”)

