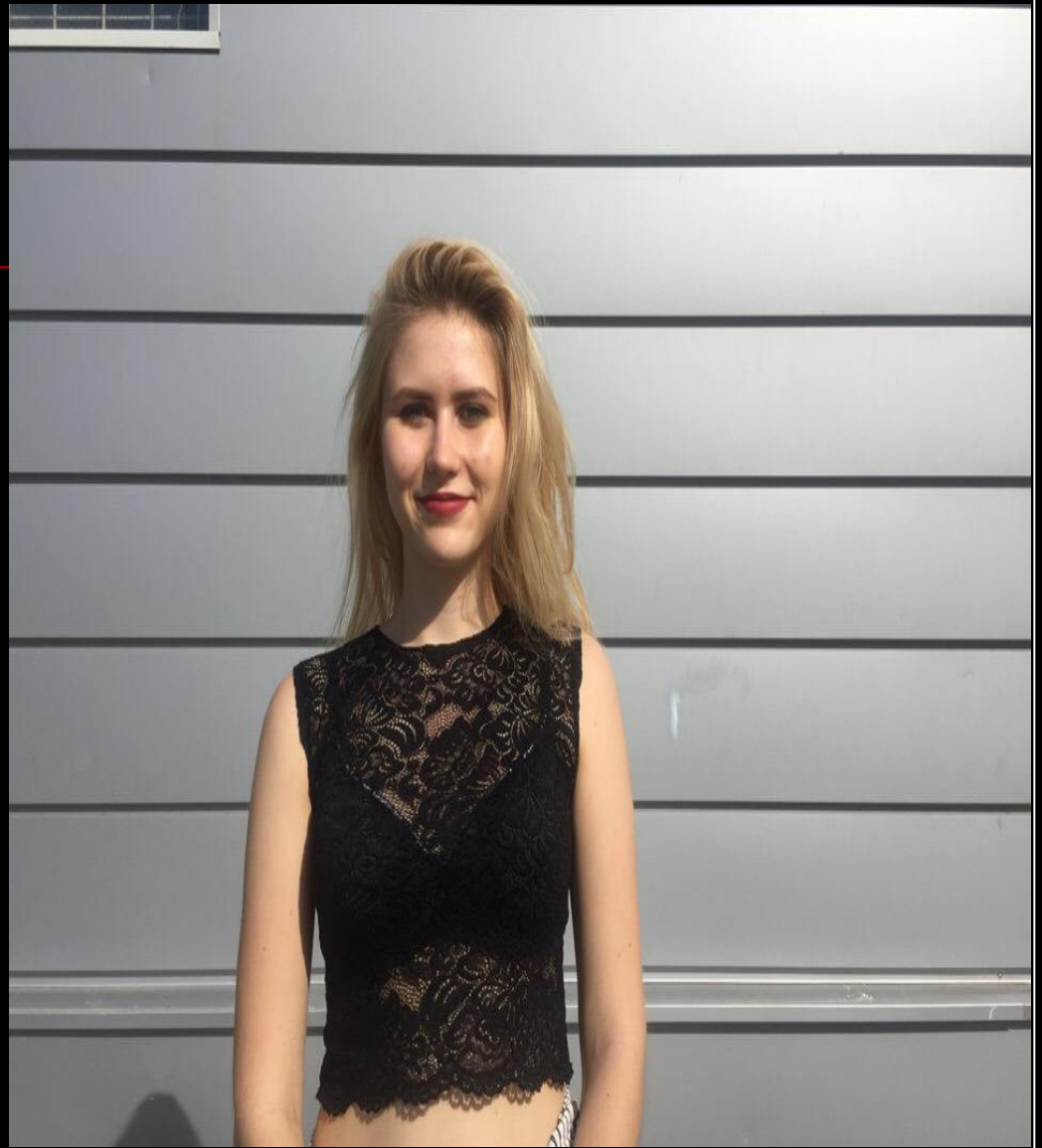


- При постановке модели лицом к солнечному свету на заднем фоне (как в нашем случае) могут возникнуть тени которые визуально испортят нашу картинку





- Для устранения данной проблемы нужно изменить угол съемки. (в нашем случае мы снимали с бокового и нижнего ракурсов)

- При съемке модели боком к солнечному свету у меня проблем не возникло





- Проблемы были только у модели (слишком яркое солнце)

- При съемке модели спиной к солнечному свету возникли проблемы «засвечивания» определенных деталей





- В данном случае нужно «поиграть» со светом или просто изменить угол съемки.
- P.S. «Волгоградский Мясокомбинат» нам за рекламу не платил