

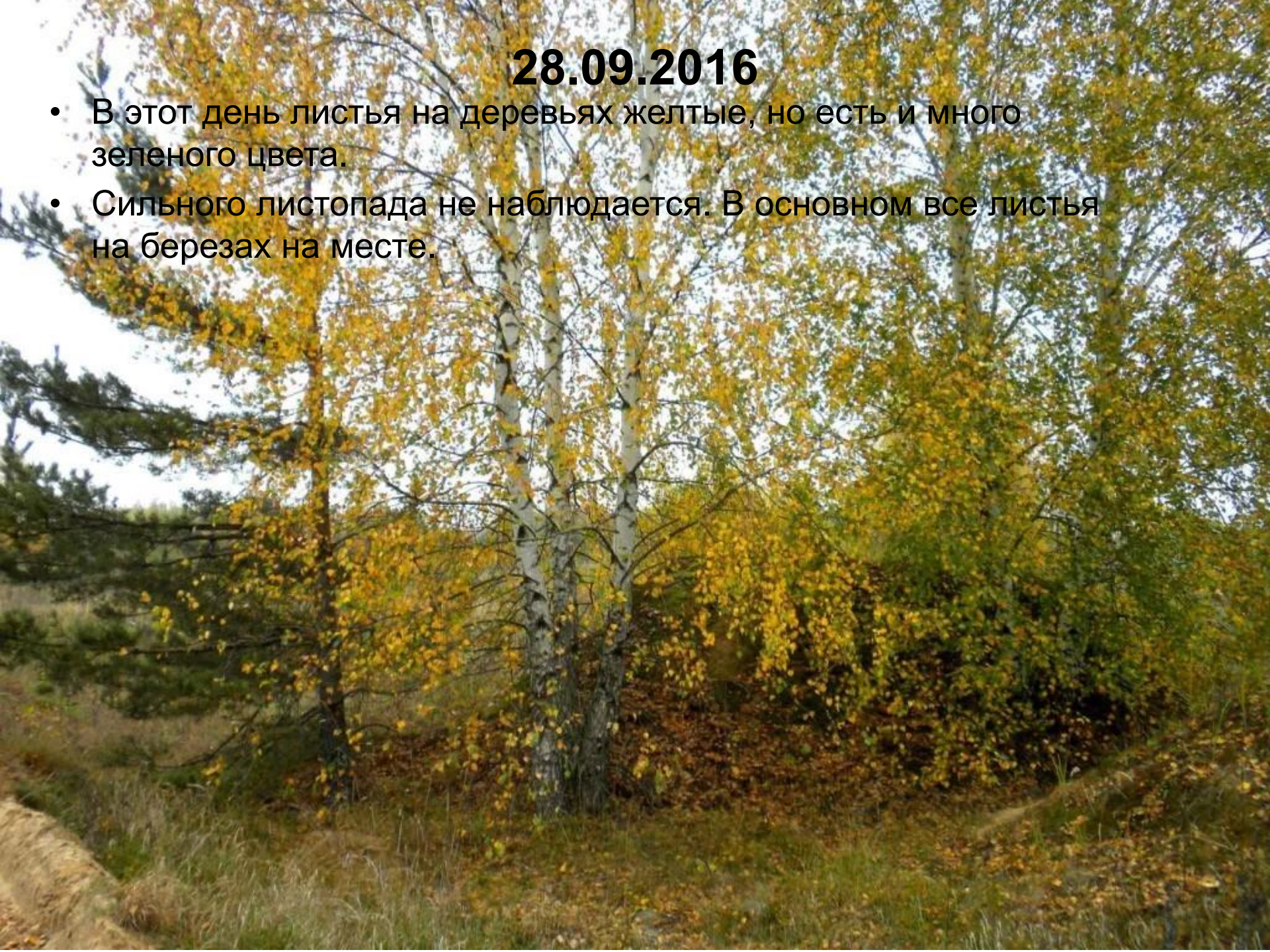
Исследовательская работа



Работу выполнил
Емельянов Назар
ученик 5Г класса
школы №78
им. А. С. Пушкина

28.09.2016

- В этот день листья на деревьях желтые, но есть и много зеленого цвета.
- Сильного листопада не наблюдается. В основном все листья на березах на месте.



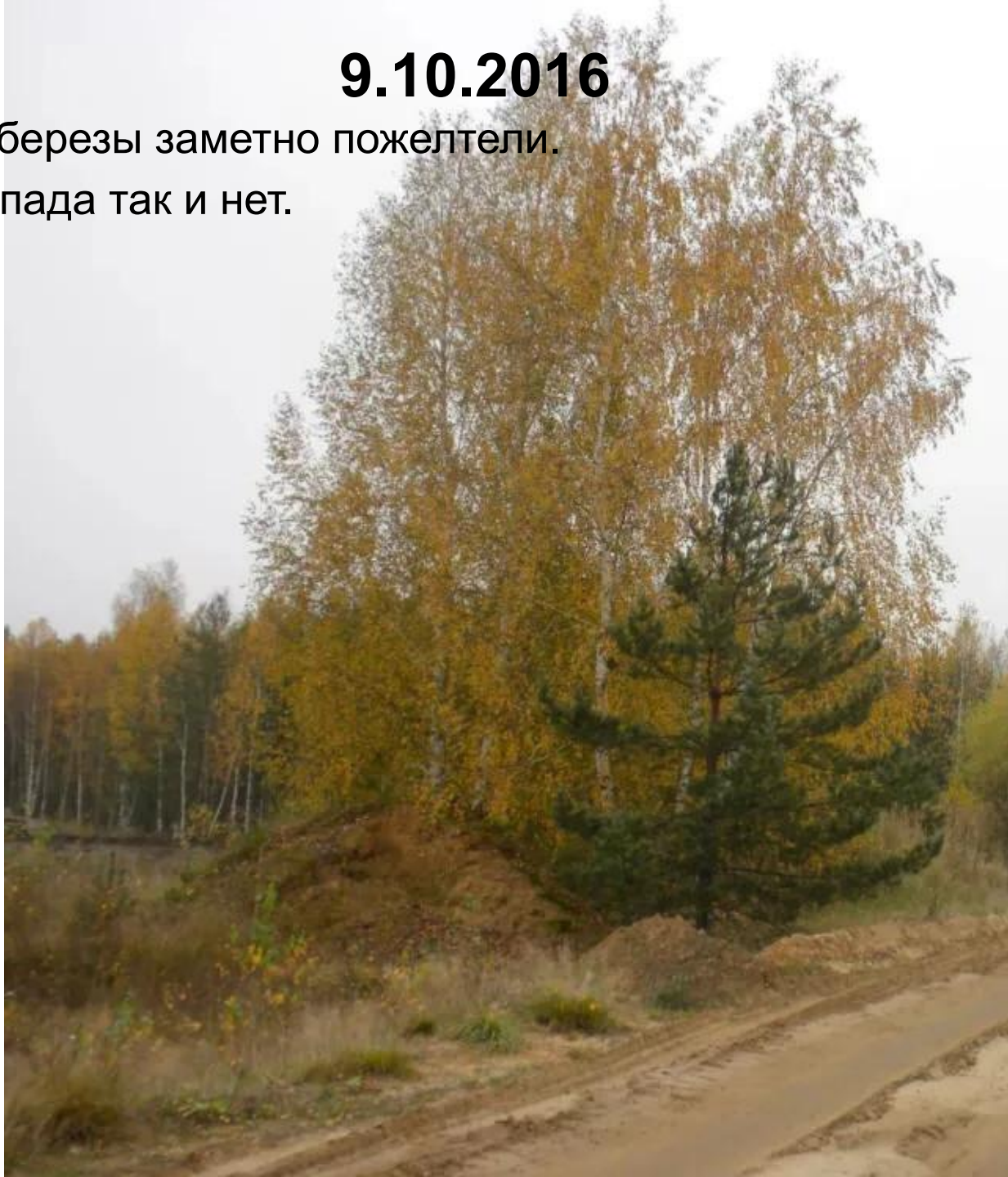
4.10.2016

- В этот день листья на березах чуть более желтые.
- Листопада так же не наблюдается пока.



9.10.2016

- Сегодня березы заметно пожелтели.
- Но листопада так и нет.



Мои наблюдения и выводы:

- Я наблюдал за деревьями в лесу (по дороге в с/о «Прибрежный») в течение 12 дней: с 28.09.2016 по 9.10.2016
- За это время не произошло сильно заметных изменений, разве что березы стали чуть желтее. Скорее всего, это связано с тем, что на улице похолодало.
- Заметного листопада не наблюдается. Скорее всего из-за того, что не было еще заморозков, сильных дождей и ветра.
- Я могу сделать вывод, что теплая, не слишком дождливая и маловетренная осень способствует тому, что деревья долго стоят в листве и не слишком меняется цвет листьев.