

# **Тема: Строение и значение кожи.**

**Терморегуляция.  
Кожные заболевания. Травмы  
кожи. Первая помощь при  
ожогах и обморожениях.  
Гигиена.**

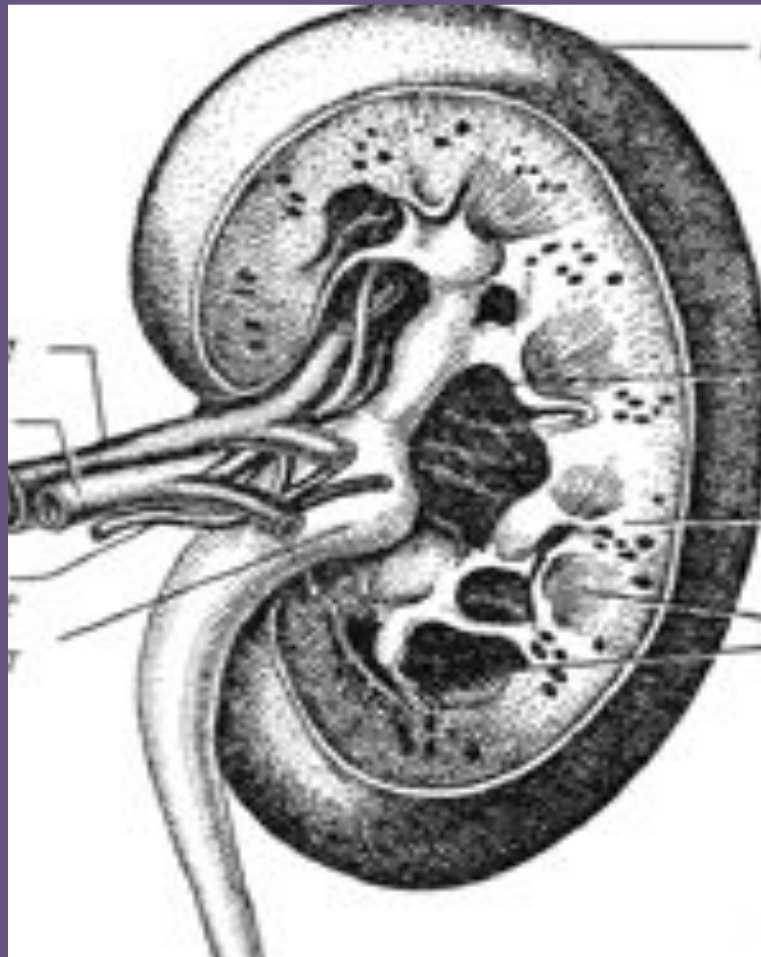


**ВОПРОС:**

**Из чего состоит  
мочевыделительная  
система?  
Каково ее значение?**



# Строение почек.



- Кортикальное вещество
- Мозговое вещество
- Пирамидки
- Нефроны
- Почечные чашки
- Артерия
- Вена
- Капсула
- Лоханка

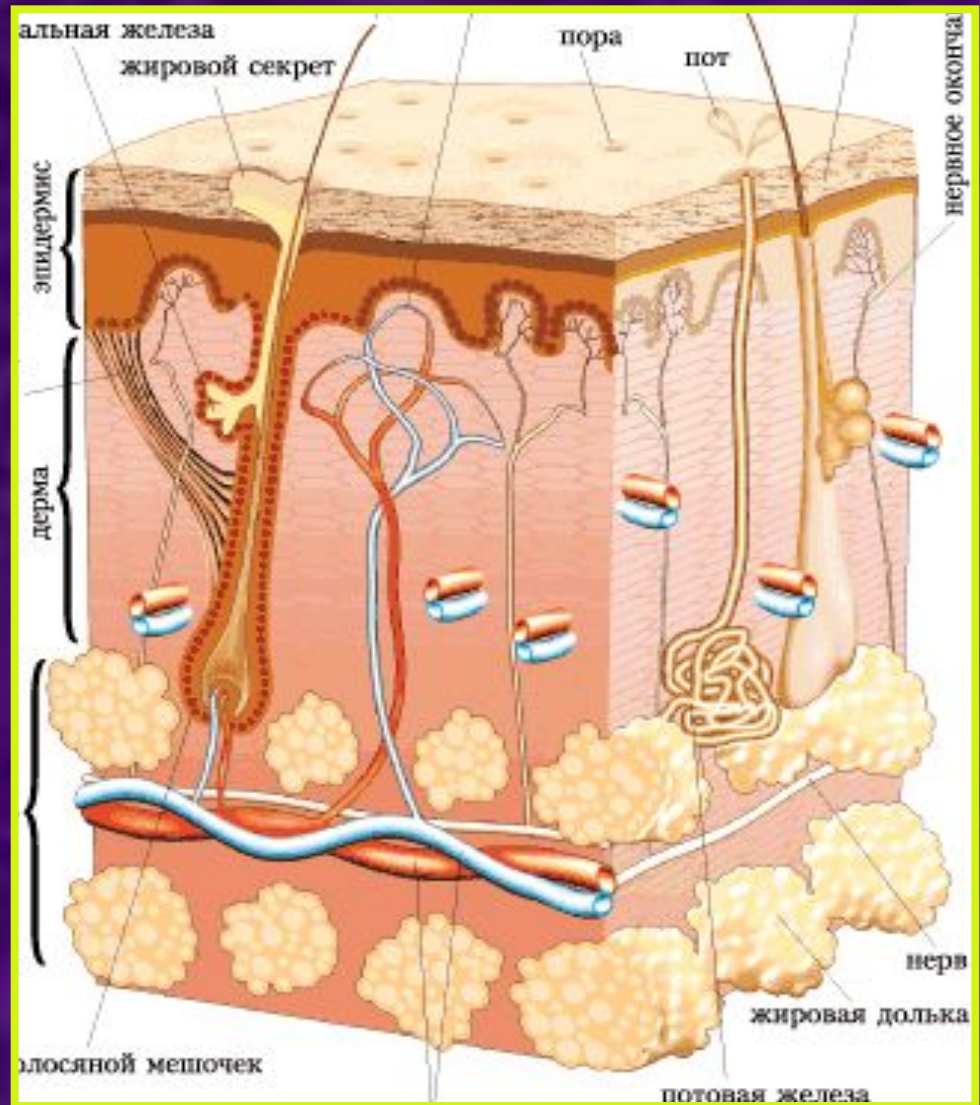


# Строение кожи

Эпидермис

Дерма

Подкожная  
жировая  
клетчатка



# Значение кожи

- Защита от механических повреждений.
- Защита от бактерий.
- Участие в терморегуляции.
- Выработка витамина D.
- Выработка меланина, защита от УФ лучей.
- Депо крови, 20 % общей массы крови.
- Выделительная функция.
- Теплоизоляция.
- Склад питательных веществ.



Сосуды дермы

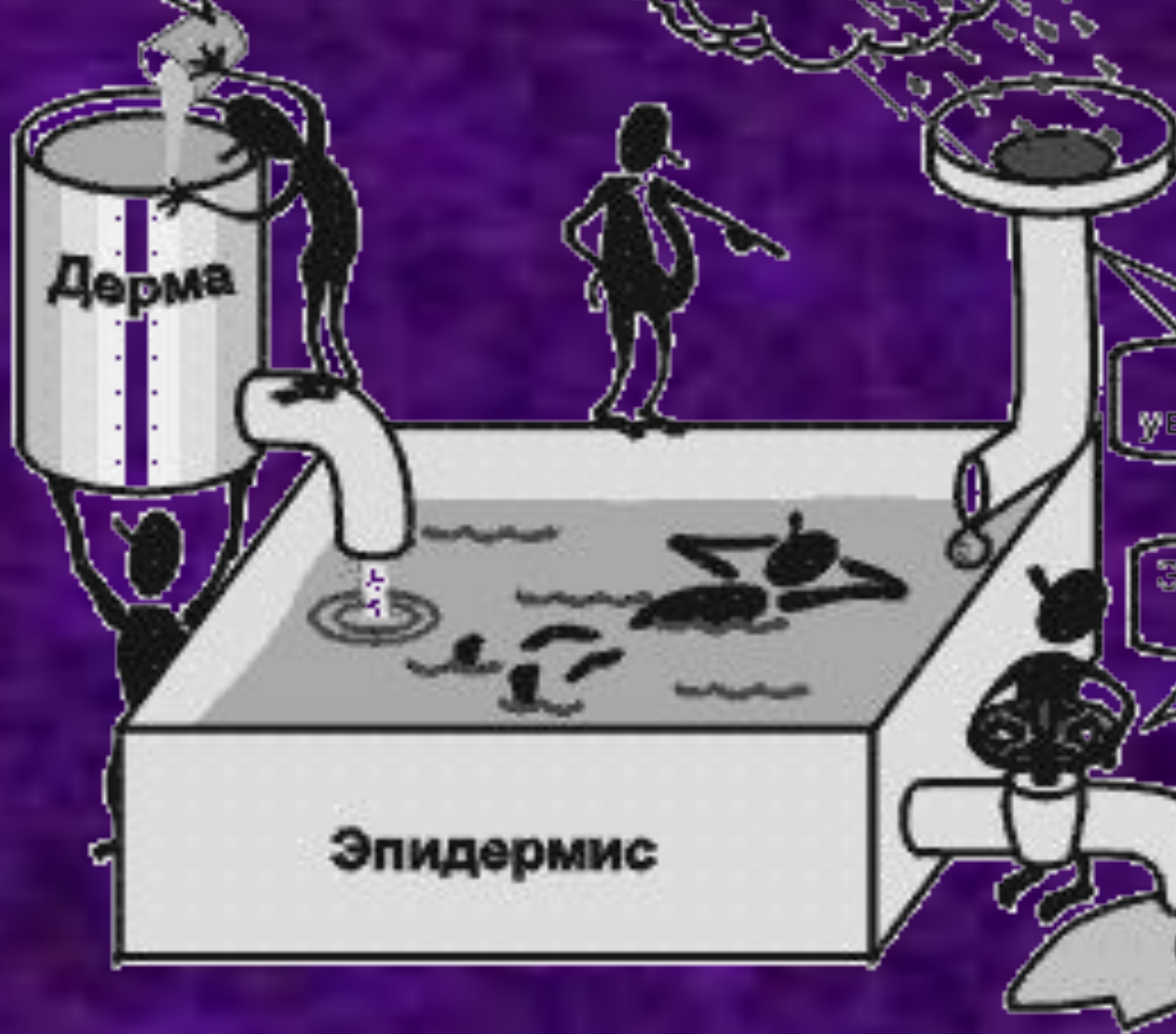
Влага в атмосфере



Натуральный увлажняющий фактор

Эпидермальный барьер

Испарение воды



Дерма

Эпидермис

# Терморегуляция – уравнивание процессов образования и отдачи тепла.



# Вопрос:

**Обратите внимание на фразы и объясните, о каком органе идет речь?**



"вспотел от страха", "покраснел от стыда",

"мурашки по коже",

"лезет из кожи",

"побледнел от испуга",



"толстая кожа"

"гусиная кожа",

**Кожа говорит об  
ЭМОЦИОНАЛЬНОМ  
СОСТОЯНИИ  
ЧЕЛОВЕКА.**



# Профилактика заболеваний и повреждений.

Кожные заболевания.

Травмы.

Первая помощь при

ожогах и

обморожениях.

Гигиена кожи.



# Заболевания кожи

- Нейродермит
- Крапивница
- Околоротовой дерматит
- Кожный зуд
- Красный плоский лишай
- Псориаз
- Обыкновенные угри



# Первая помощь при ожогах и обморо

Ватные тампоны, исключить алкоголь и сигареты, а также чай.

Термические -

Погасить пламя на одежде, катаясь по земле, накрыв одеялом

поливая одежду водой.

Наложить стерильную повязку с противоожоговой мазью.



# Гигиена кожи

1. Чистота кожи
2. Правильное питание облегчает работу сальных желез.
3. Нет жирной и жареной пище, острых приправ, сахара, кофе.
4. Больше творога, овощей, зелени.
5. Уход за ногтями и волосами.
6. Гигиенические требования к одежде.



# Лаб. Раб. № 12 (9)

**«Изучение тыльной и ладонной поверхностей кисти с помощью лупы. Выявление тактильных и холодовых рецепторов КОЖИ»**



# Домашнее задание

Составить схему:

«Первая помощь при тепловом и  
солнечном ударе»

«Закаливание организма».

Реферат «Заболевания кожи»