

Курсовая работа по дисциплине  
«Конструирование и моделирование швейно-трикотажных изделий»

**Разработка и изготовление платья  
в романтическом стиле**

**Специальность 29.02.04.-Конструирование, моделирование и технология швейных изделий**

**Выполнила : Яндиева.А.А.  
Руководитель: Хаджиева. З.  
Х.**

Нальчик 2020 г.

## Введение

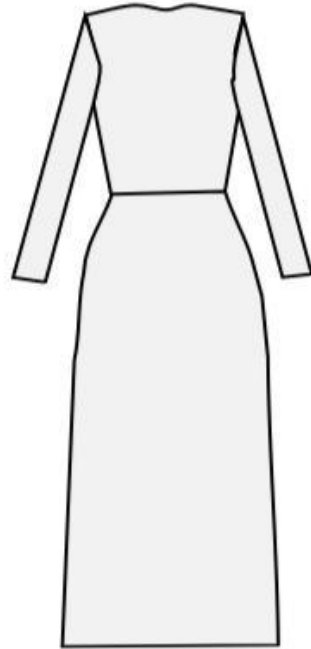
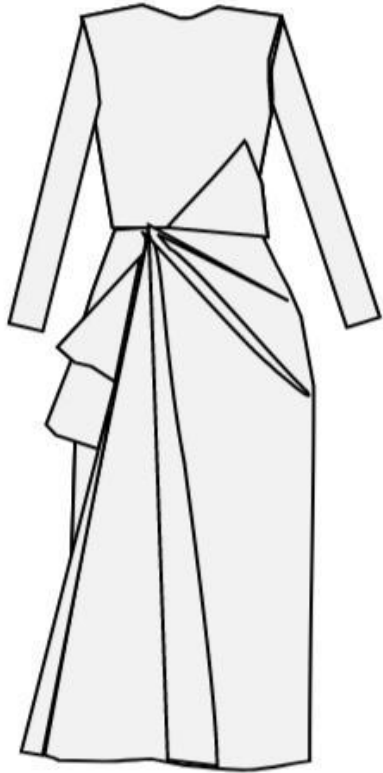
Модели в романтическом стиле, как правило, имеют мягкие линии силуэта, подчеркивают женственные формы. Для этого стиля характерно сочетание разных объемов в одном образе, например, пышная юбка и верх прилегающего силуэта или, наоборот, узкие шорты по фигуре и объемная блузка. Модели украшают различные рюши, банты, оборки, воланы, кружева, вышивка или буфы. Часто используются драпировки, которые могут быть расположены как в верхней части изделия — на груди, так и в нижней части фигуры — в области талии, бедер или по подолу наряда.

### **Цель курсовой работы:**

Разработка и изготовление платья в романтическом стиле.

### **Задачи курсовой работы:**

- Разработать эскиз модели платья;
- Подобрать соответствующие эскизу материалы и фурнитуру;
- Разработать чертеж конструкции с модельными особенностями;
  - Выполнить в материале платье.



## Описание модели

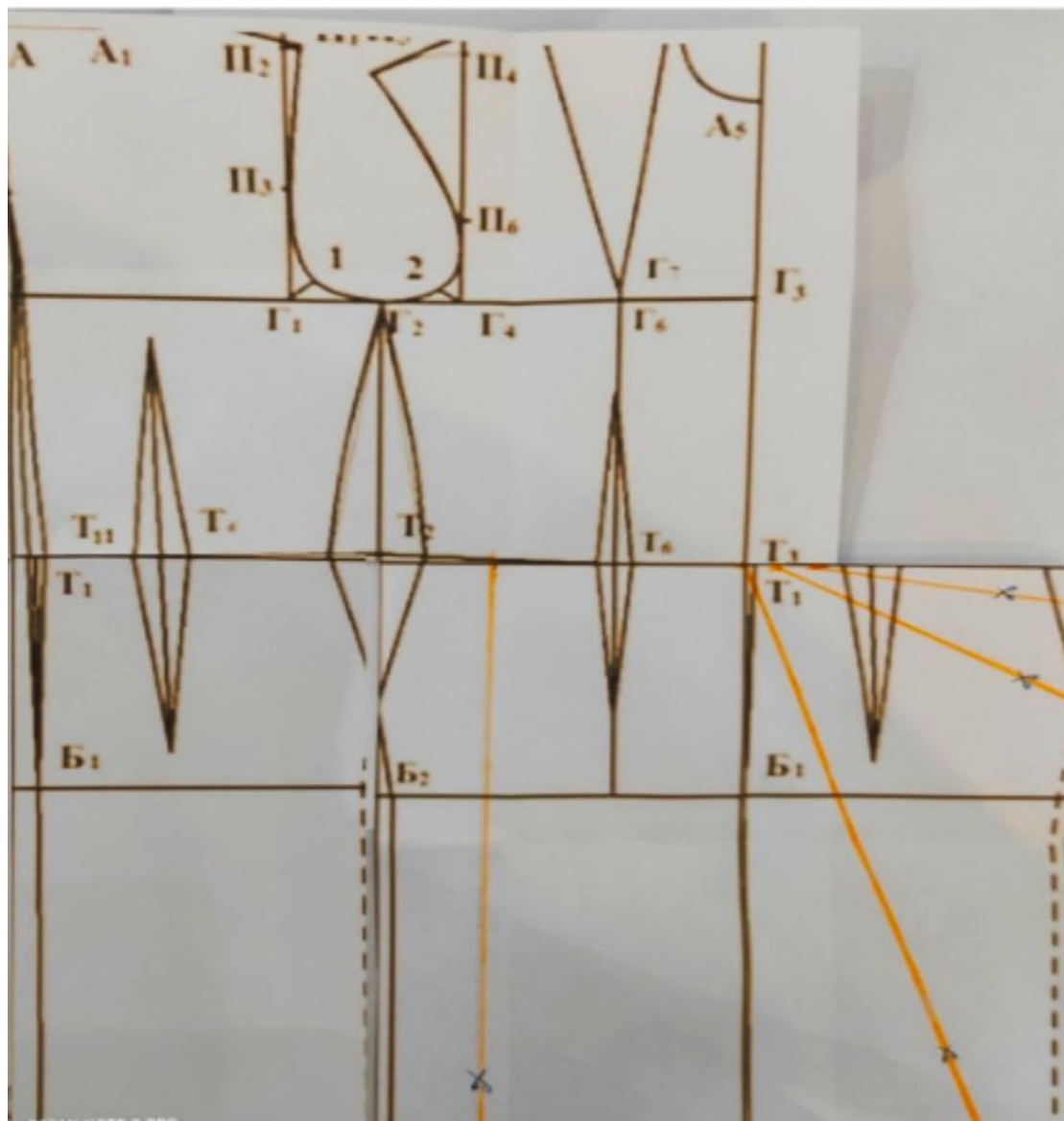
Платье полуприлегающего силуэта. Выполнено из костюмной ткани Барби. Рукава платья одношовные втачные. В шве рукава обработана застежка на 15 обтянутых тканью навесных пуговиц на петельках. Платье отрезное по линии талии. Горловина полочки имеет круглый не глубокий вырез. Спинка платья с центральным швом. Юбка платья состоит из передней и задней половинок. На передней половинке по правой стороне заложена односторонняя вертикальная складка, в которую вложены две ленты из основной ткани разной длины имитирующие концы банта. Бант со складками вложен под наклоном в шов соединения лифа с юбкой. На юбке платья, так же есть три наклонные складки идущие от вертикальной складки в сторону левого бокового шва. Застежка в боковом шве на потайную молнию. Длина изделия 84 см.

## Колористика и материалы



Костюмная ткань Барби – износостойкий, мягкий, не нуждающийся в глажке материал, приятно прилегающий к телу и обеспечивающий ему комфорт благодаря своим свойствам.

## Базовая конструкция и нанесение модельных линий





## Работа в материале

