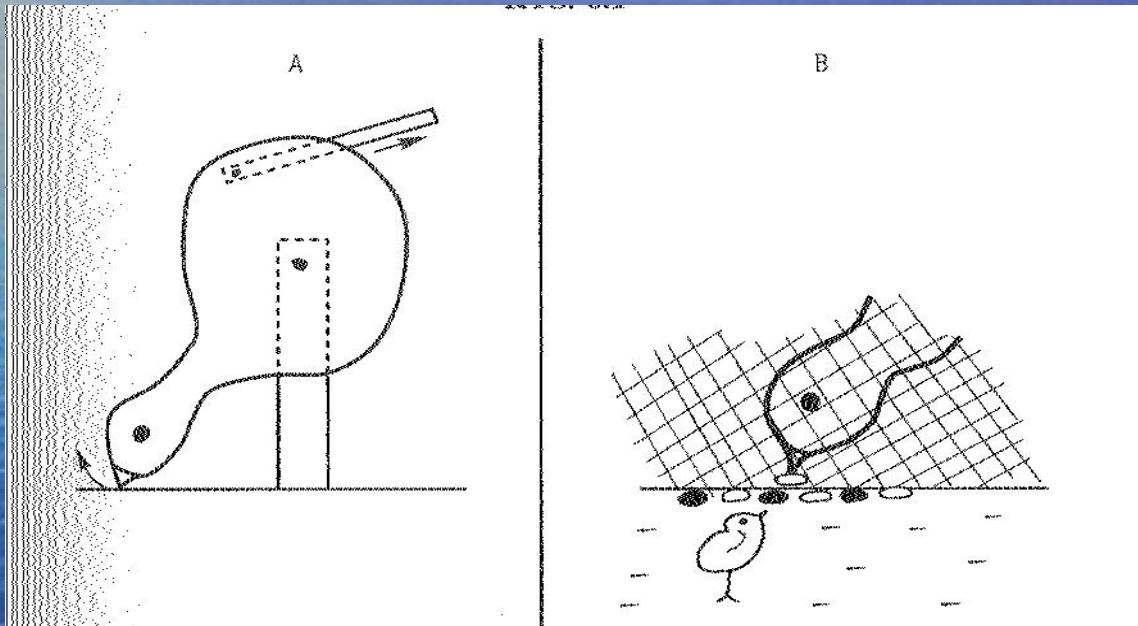




KONFORMIZM
Zaawansowana psychologia
społeczna

SWPS
Wykład 1

Tendencja do naśladowania innych osobników dotyczy wszystkich wyższych organizmów



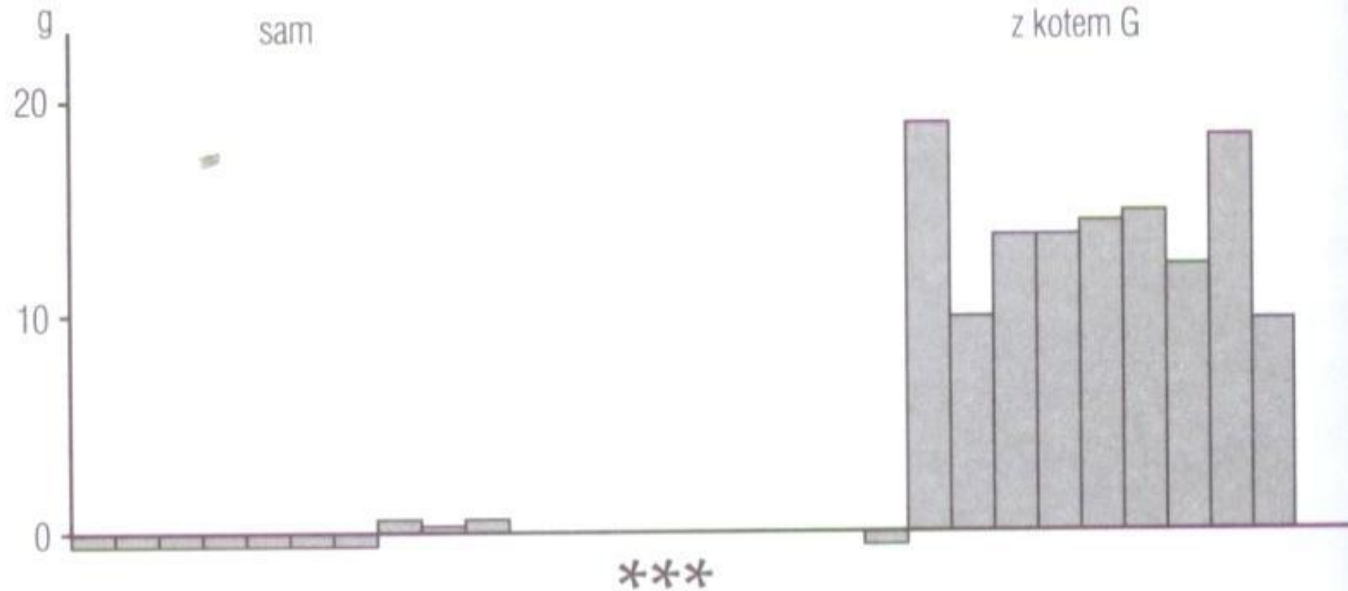
Naśladowanie modelu kury przez małego kurczaka w wyborze ziarna

Szkic A przedstawia mechanizm stosowany w wytwarzaniu podobnych do dziobania ruchów mechanicznej kury przez ręcznie poruszaną dźwignię (strzałka). Szkic B przedstawia mechaniczną kurę dziobiącą ziarno za drucianą przegrodą i kurczę obserwującą kurę

Zródło: Reprodukacja rys. 15 („Mechaniczna kura”) i rys. 16. („Mechaniczna kura dziobała zielone ziarna, a kurczę miało do wyboru ziarna zielone i pomarańczowe”) z artykułu E.R.A. Turnera „Społeczne spożywanie pokarmu przez ptaki”. *Behaviour* 24: 1-46, 1964, za pozwoleniem wydawców czasopisma

RYS. 6.3

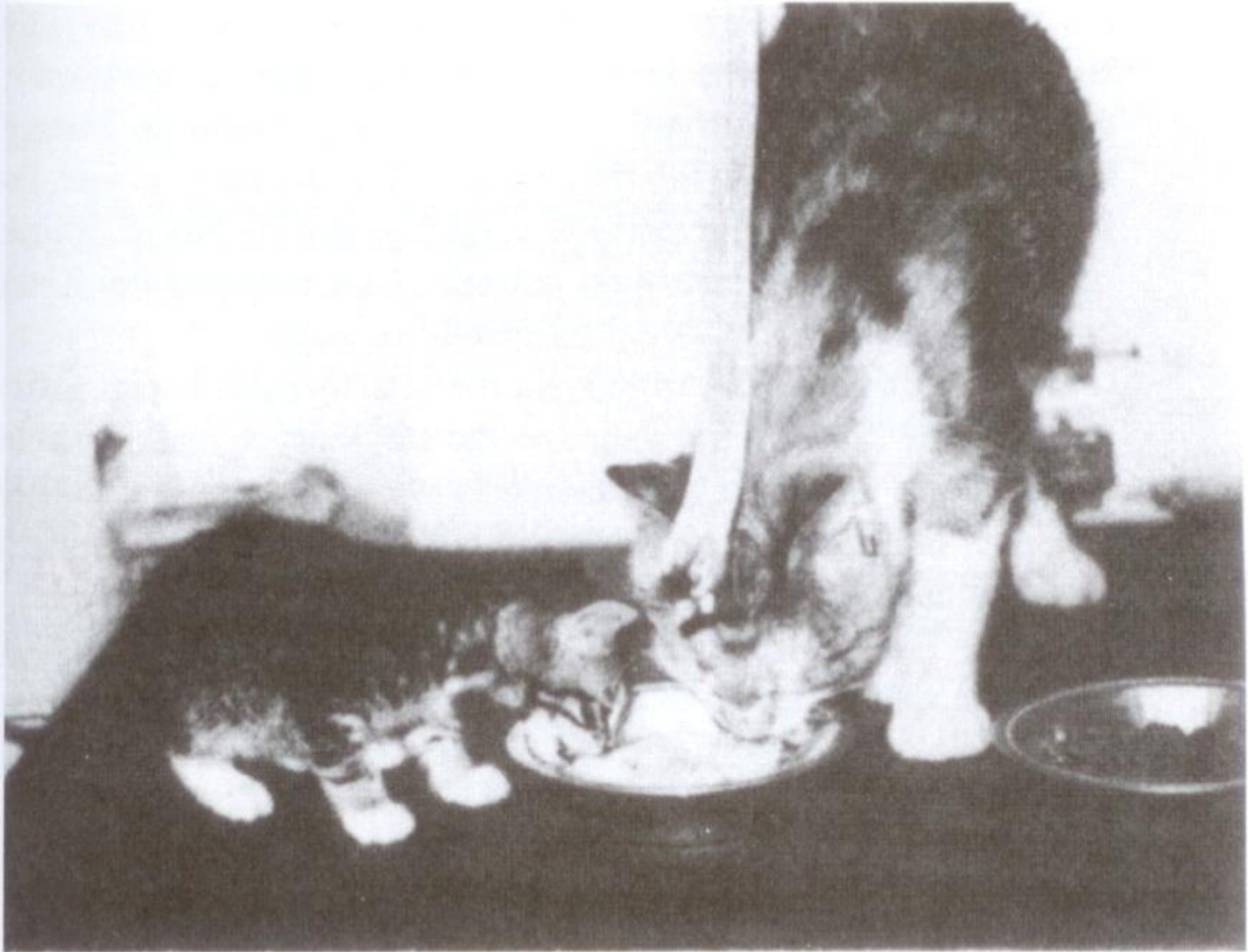
kot M



Wpływ drugiego kota na spożycie nowego, mniej smacznego pokarmu (kasza)

Kolumny przedstawiają ilość pokarmu zjedzonego oddzielnie (lewa strona) i w obecności innego kota jedzącego pokarm (prawa strona), w 10 kolejnych sesjach każdej serii. Kolumny poniżej 0 oznaczają brak jedzenia. Gwiazdki u podstawy rysunku wskazują na statystyczną istotność danych

RYS. 8.1



Kocię jedzące razem z matką kawałki banana

RYS. 6.4



RYS. 1.1



Fotografie z rejestracji na taśmie wideo zachowania 2–3-tygodniowych niemowląt naśladujących ruchy demonstrowane przez dorosłego eksperymentatora: a) wysuwanie języka, b) otwieranie ust, c) wyciąganie warg

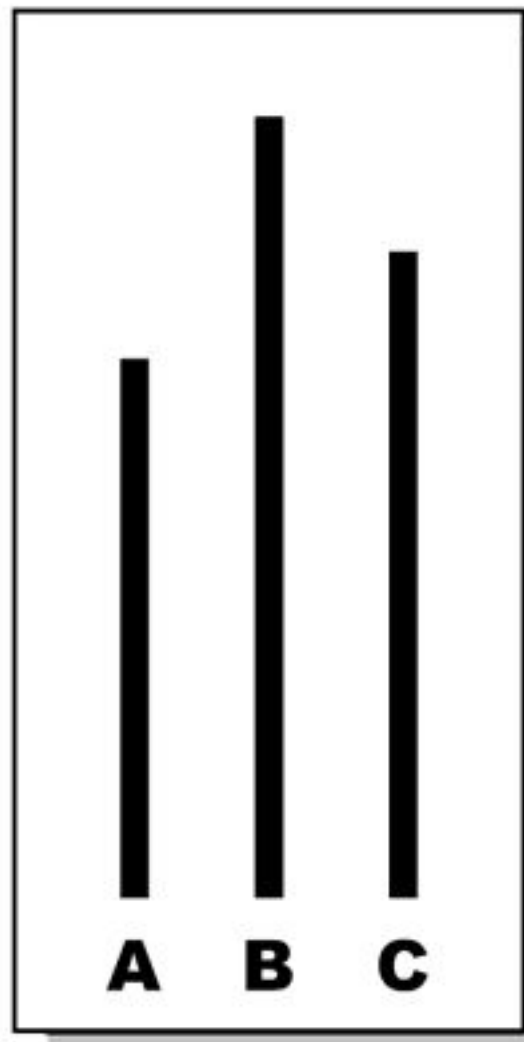
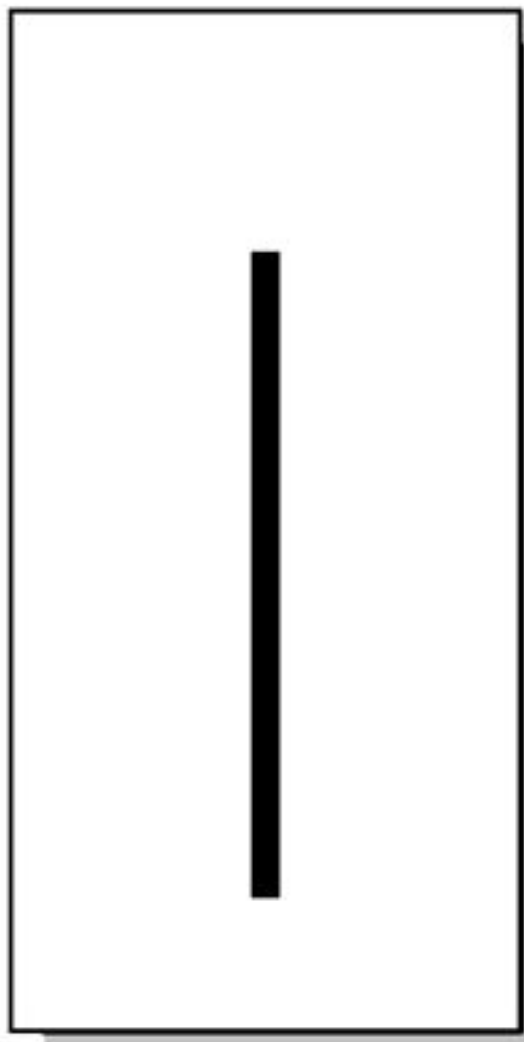
Źródło: Reprodukacja z artykułu A.N. Meltzoffa i M.K. Moore'a „Imitation of facial and manual gestures by human neonates”. *Science*, 198: 75–78, 1977. Reprodukacja uzyskana dzięki uprzejmości autorów i pozwoleniu American Association for Advancement of Science. Copyright 1977 by the AAAS

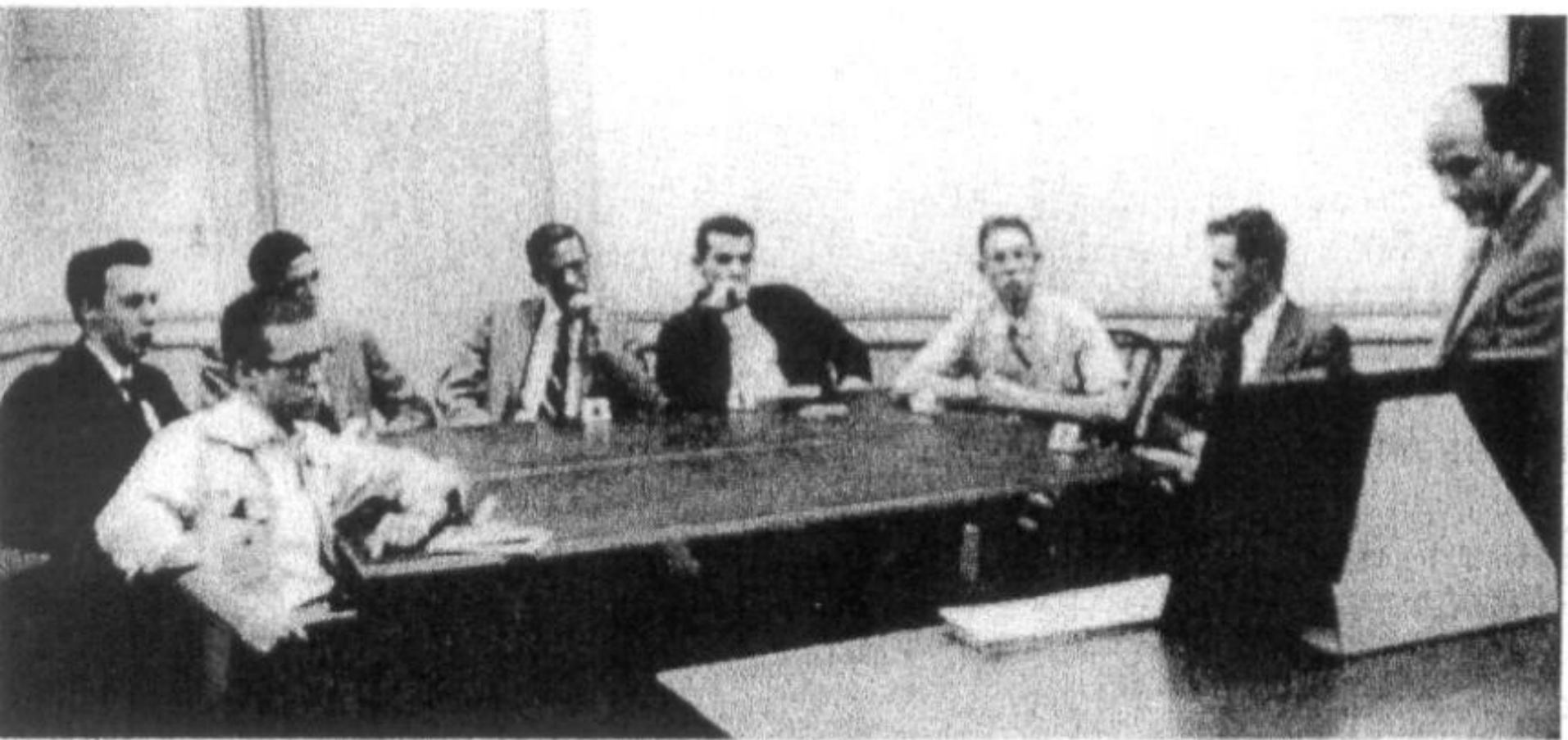
Efekt autokinetyczny

- Paradygmat Ascha

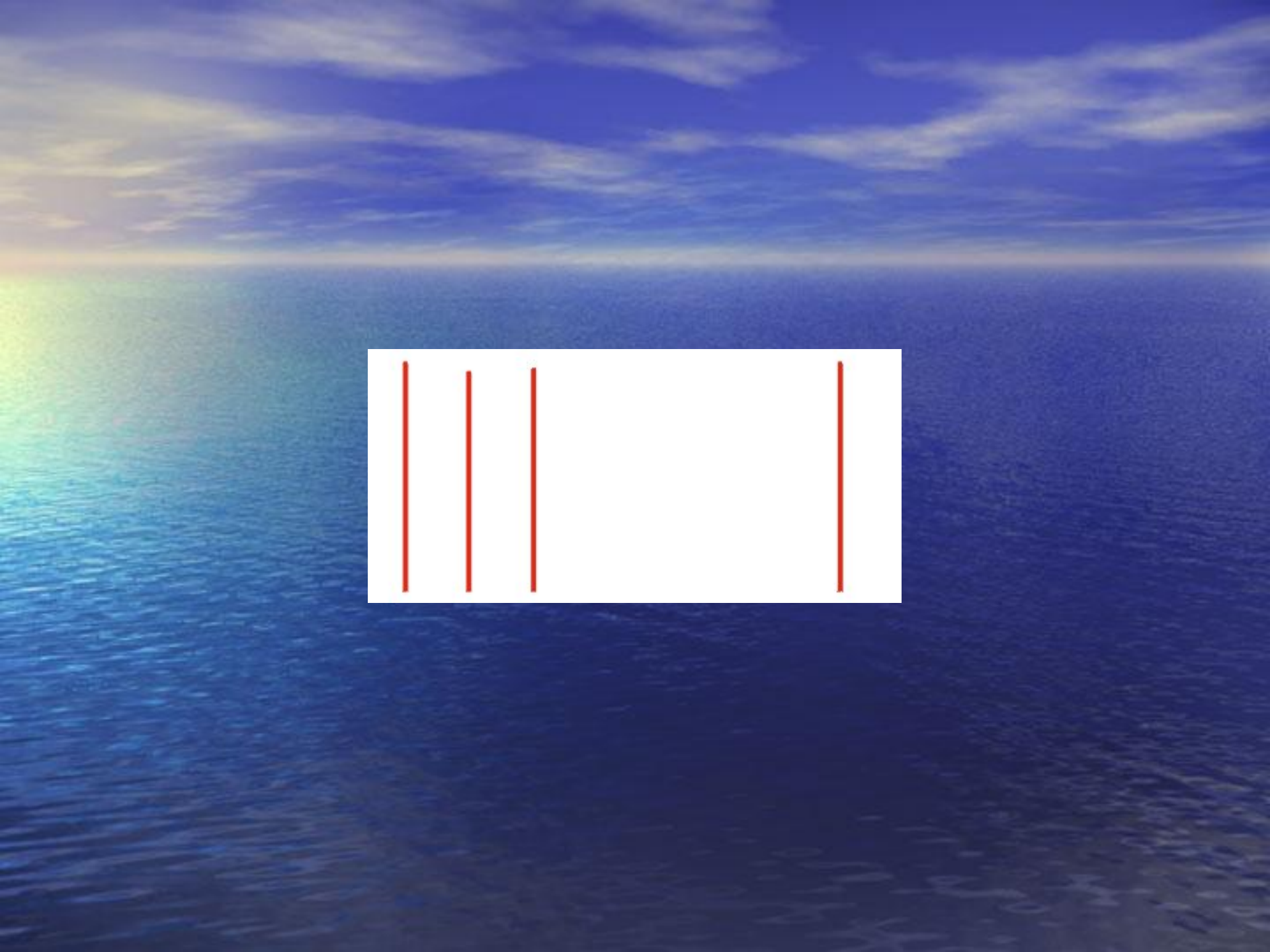
GRUPA WSPÓŁPRACOWNIKÓW

- Jedna [realna] osoba badana









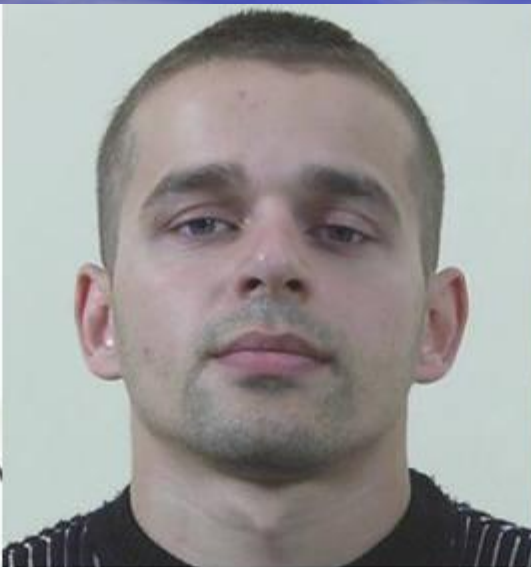
Eksperyment Jennessa: Ile ziaren fasoli jest w słoju?



Inne paradygmaty badawcze:

- KTÓRY DŹWIĘK JEST
NAJBARDZIEJ PODOBNY DO
WZORCOWEGO?

Kto okradł Zenona W. ?



Dwa rodzaje wpływu społecznego

- Informacyjny
- Normatywny

Czynniki modyfikujące konformizm

- PARAMETRY ZADANIA
- Niejednoznaczność rzeczywistości zewnętrznej
- Ważność zadania
- (TRUDNE – nasila; ŁATWE – zmniejsza)

Grupa nacisku:

- Jednomyślność grupy
- Wielkość grupy
- Status grupy
- Podobieństwo (ale: casus ubioru)

Pomocnicy eksperymentatora				OSOBA BADANA
J	J	J	J	J
J	J	J	J	G
G	G	G	G	J
G	G	G	G	G

Osobowość

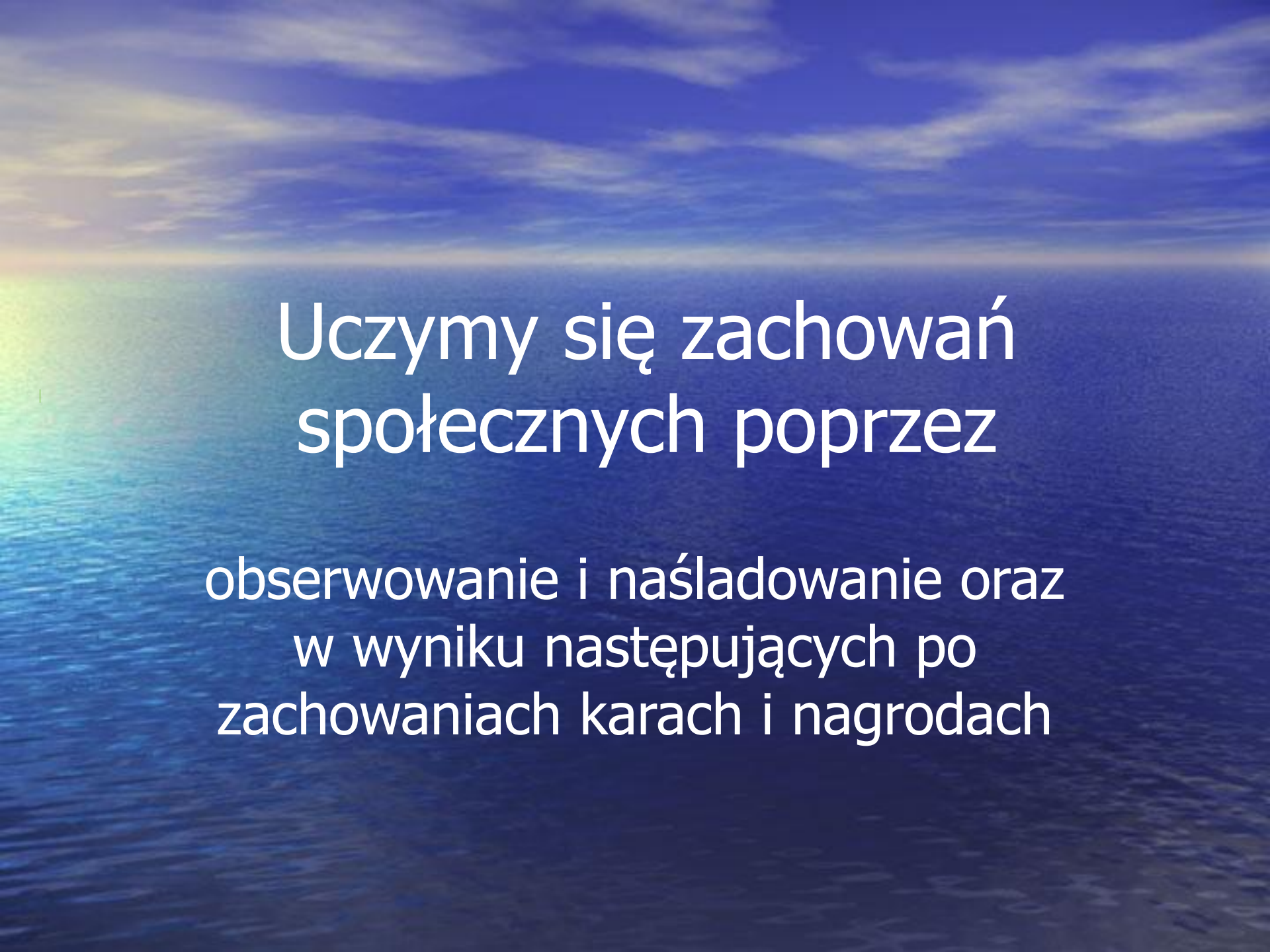
- LOC
- Samoocena
- Hipoteza relatywnego poczucia kompetencji

Inne:

- Płeć
- Kultura
- Czas

Teoria społecznego uczenia się



The background of the slide is a photograph of a sunset over the ocean. The sky is a deep blue with wispy white clouds. A bright rainbow is visible on the left side of the image, extending from the horizon towards the top. The water in the foreground is dark blue with gentle ripples.

Uczymy się zachowań
społecznych poprzez

obserwowanie i naśladowanie oraz
w wyniku następujących po
zachowaniach karach i nagrodach

Modele występują najczęściej

- w rodzinie
- we własnej subkulturze
- w mass mediach



Spółeczne uczenie się hipokryzji

Gdy rodzice mówią: *Nie bierz
ze mnie przykładu*

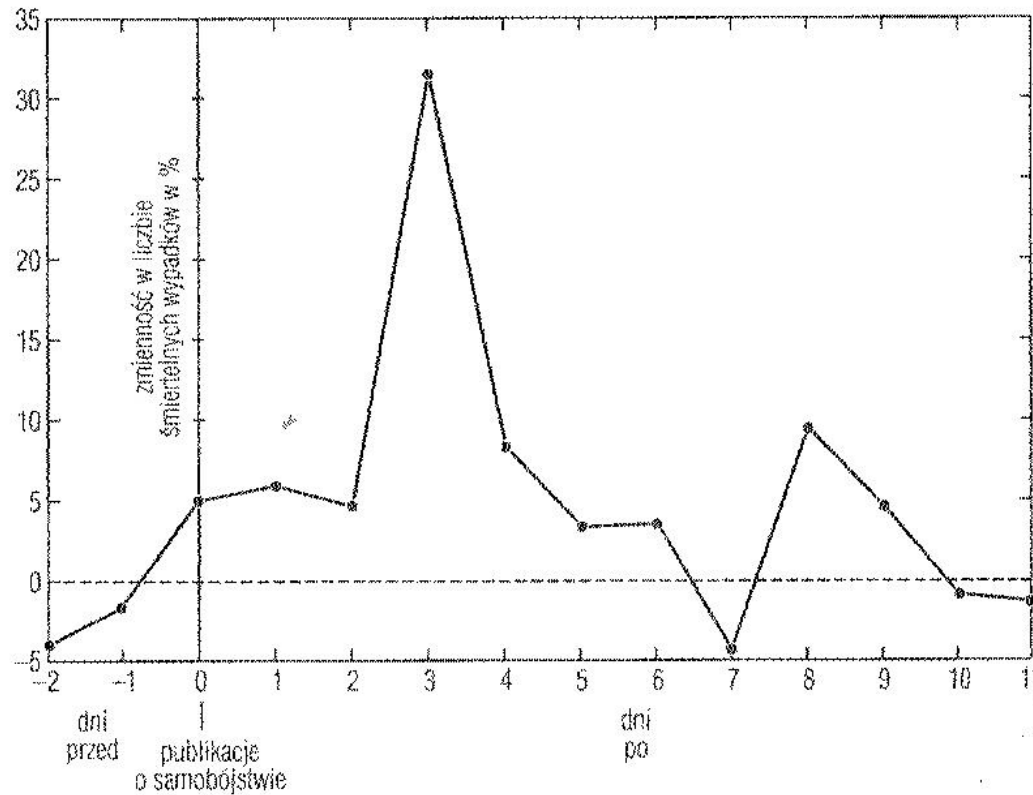
Rób to, co mówię ci, że masz
robić, a nie to, co sam robię

Dzieci

- Robią to, co rodzice robią, a mówią to, co rodzice mówią

EFEKT WERTERA





Wykres przedstawiający dzienną fluktuację liczby śmiertelnych wypadków w pojazdach motorowych w dwutygodniowym okresie przed, w czasie i po publikacji o samobójstwach

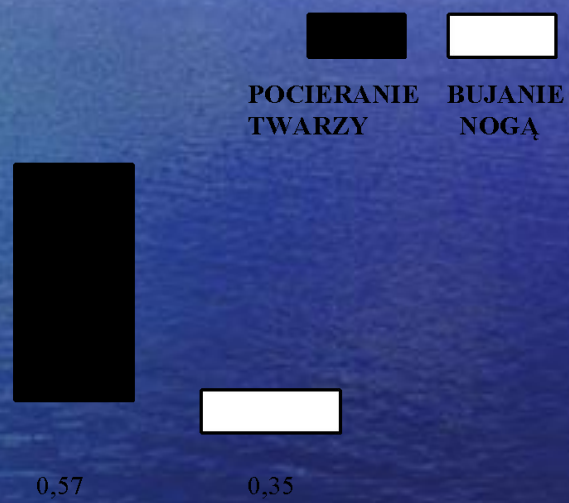
Źródło: Reprodukacja z artykułu D.P. Phillipsa „Suicide, motor vehicle fatalities, and the mass media: Evidence toward a theory of suggestion,” *American Journal of Sociology* 84: 1150–1174, 1979. Reprodukacja uzyskana dzięki uprzejmości autora i pozwoleniu wydawcy czasopisma

Efekt kameleona (mimikry)

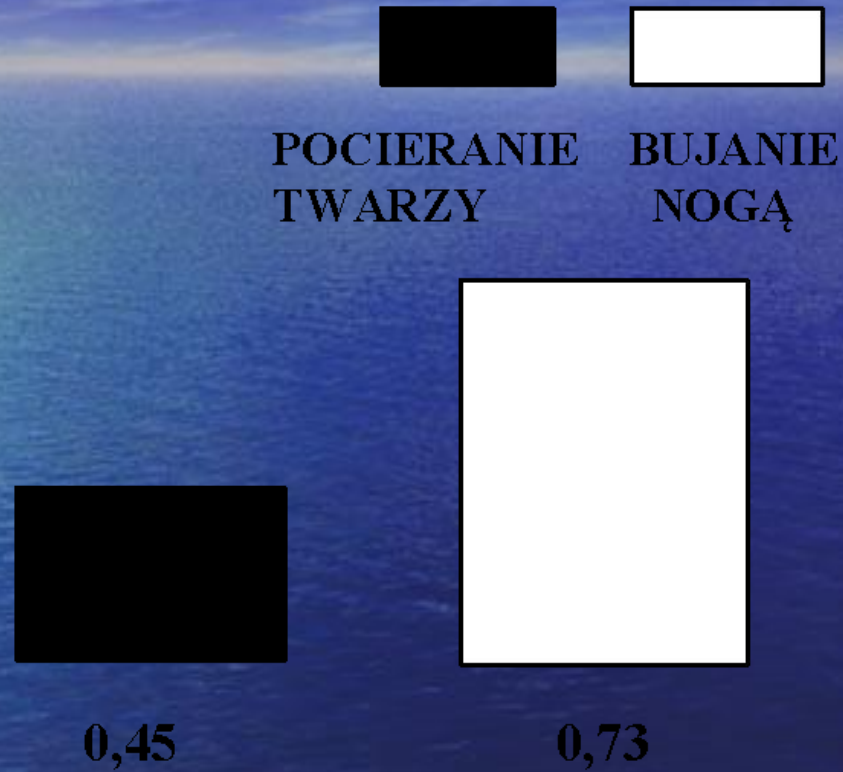
Chartrand & Bargh

- Tendencja do mimowolnego naśladowania ruchów ciała, sposobu mówienia, tonu głosu etc. innej osoby, z którą wchodzimy w interakcję

Liczba zachowań na minutę w warunkach, gdy współpracownik eksperymentatora pocierał swoją twarz



Liczba zachowań na minutę w warunkach, gdy współpracownik eksperymentatora zakładał „bujal nogą”



Wpływ mniejszości na większość (Serge Moscovici)

- Mniejszość jest konsekwentna (nie zmienia poglądów)
- Mniejszość jest spójna (poszczególne członkowie mniejszości demonstrowują tę samą postawę)

Bąble nowego w morzu starego

- KLUCZOWE: skoncentrowanie sił mniejszości w przestrzeni

DO

- WIDZENIA
- Dziękuję za uwagę