

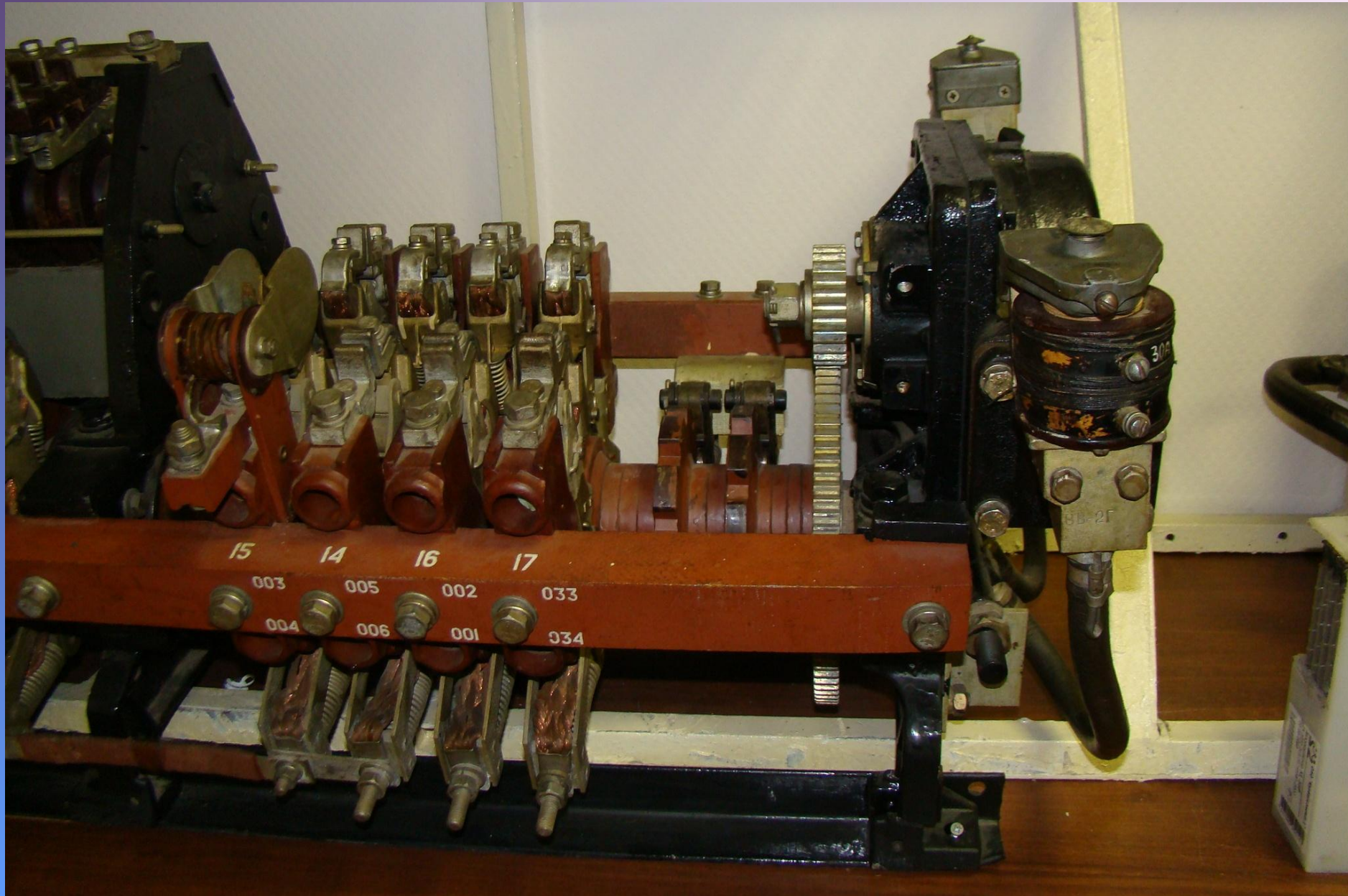
**Презентация**  
**Выпускной квалификационной письменной**  
**работы № 17**

**Тема: «Групповые переключатели.**  
**Реостатный контроллер 1КС.009;**  
**реверсивно-тормозной переключатель**  
**1П.004.У2»**

**Разработал: Савельев Н.С.**

**ОСП Ожерелье**

# *Реостатный контроллер (вид со стороны привода)*



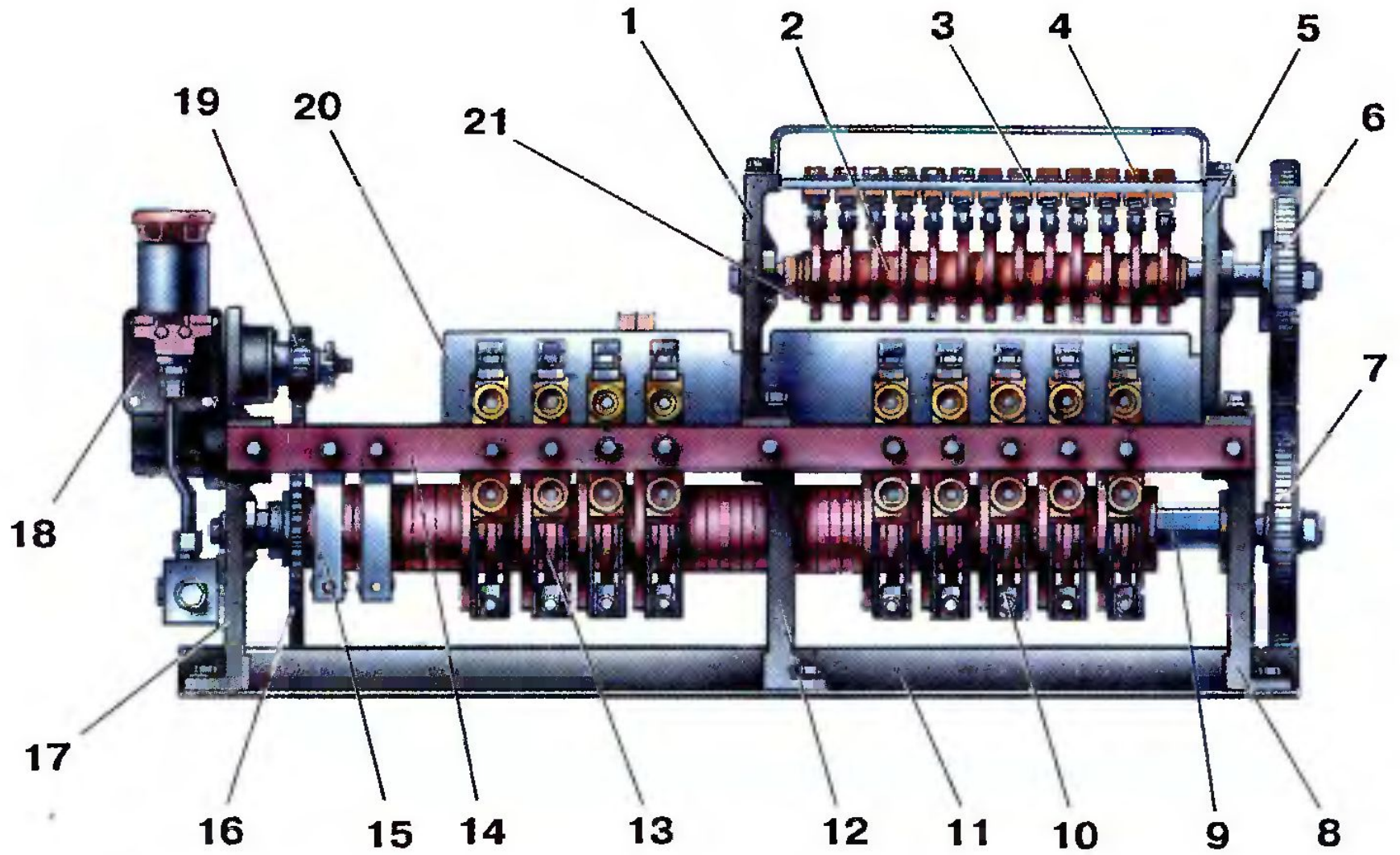


# Реостатный контроллер

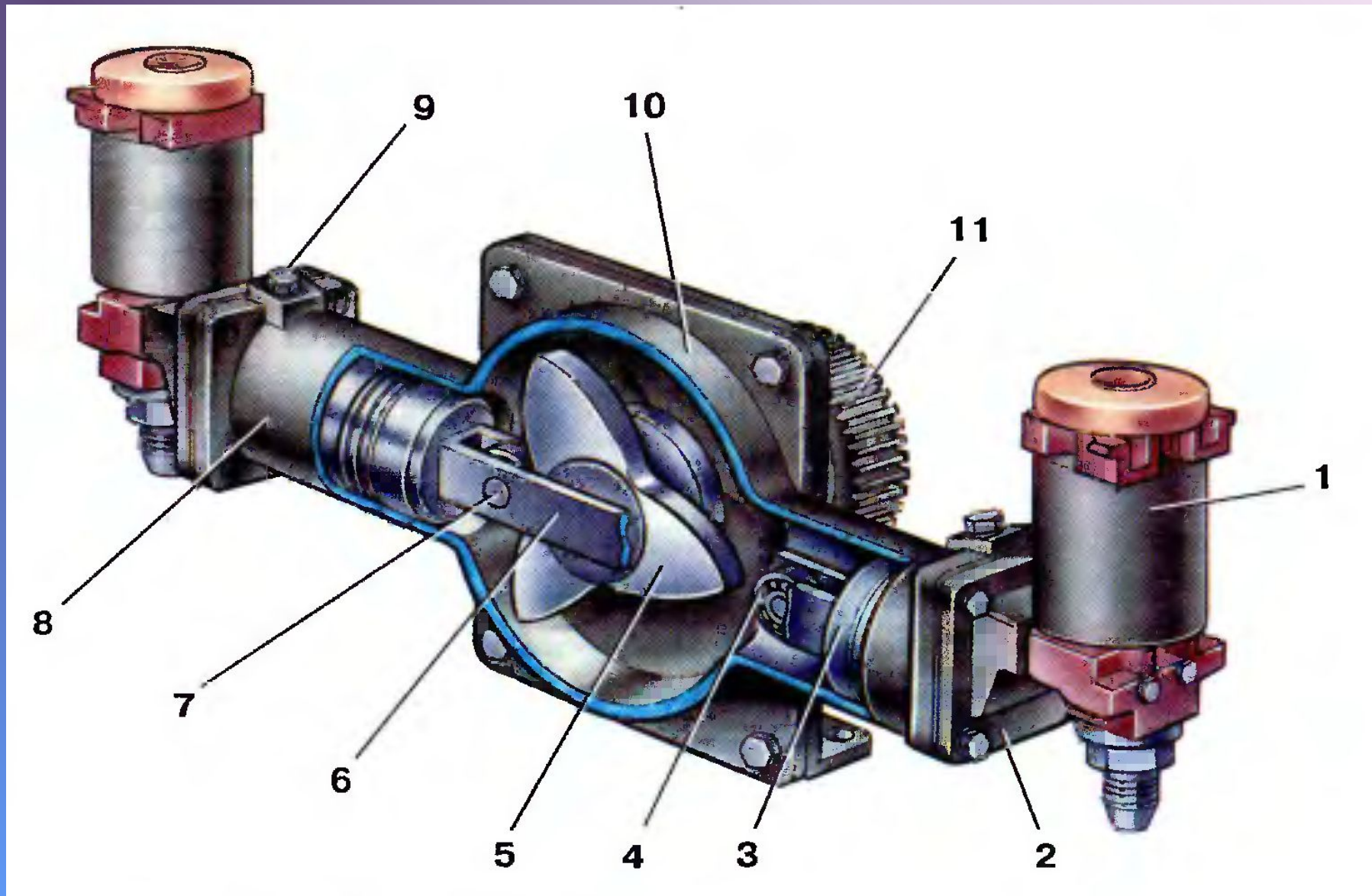




# Реостатный силовой контроллер 1КС.009



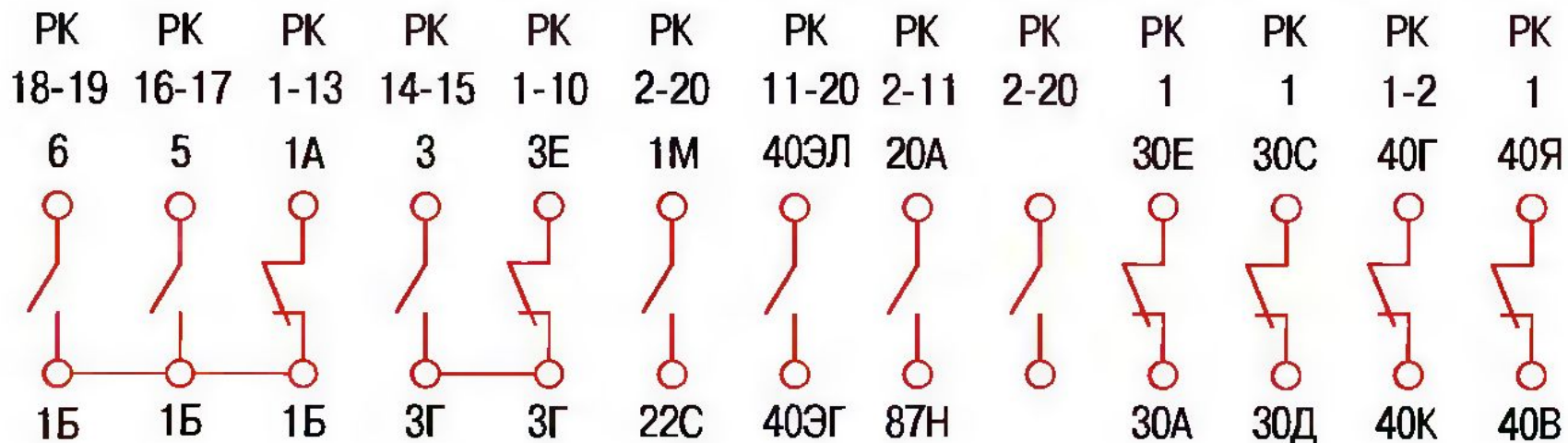
# Привод реостатного силового контроллера 1КС.009



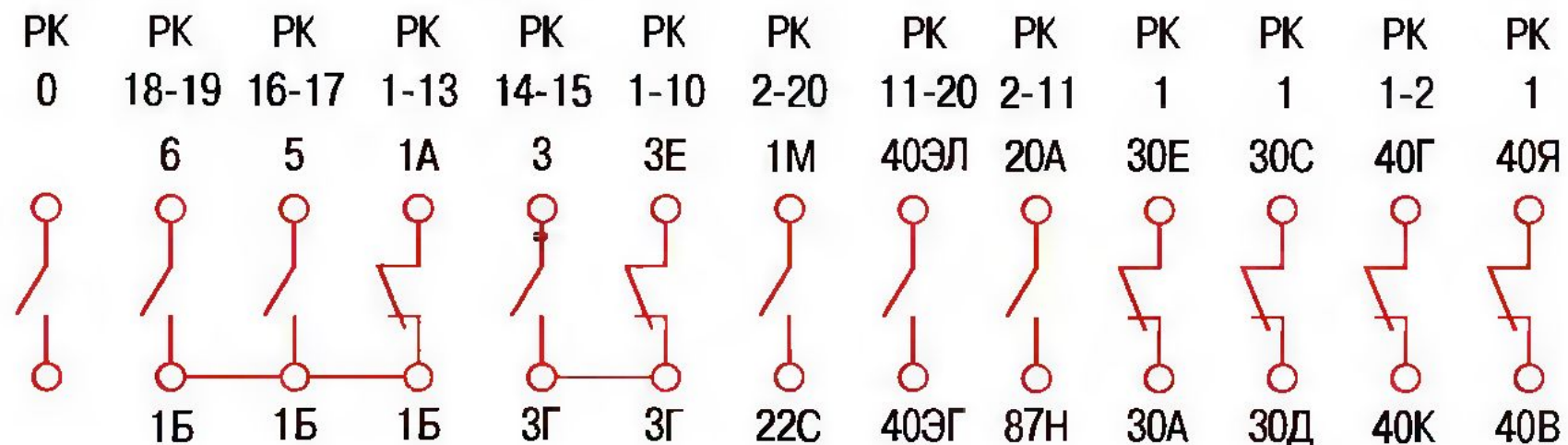


# Расположение низковольтных блокировок силового контроллера

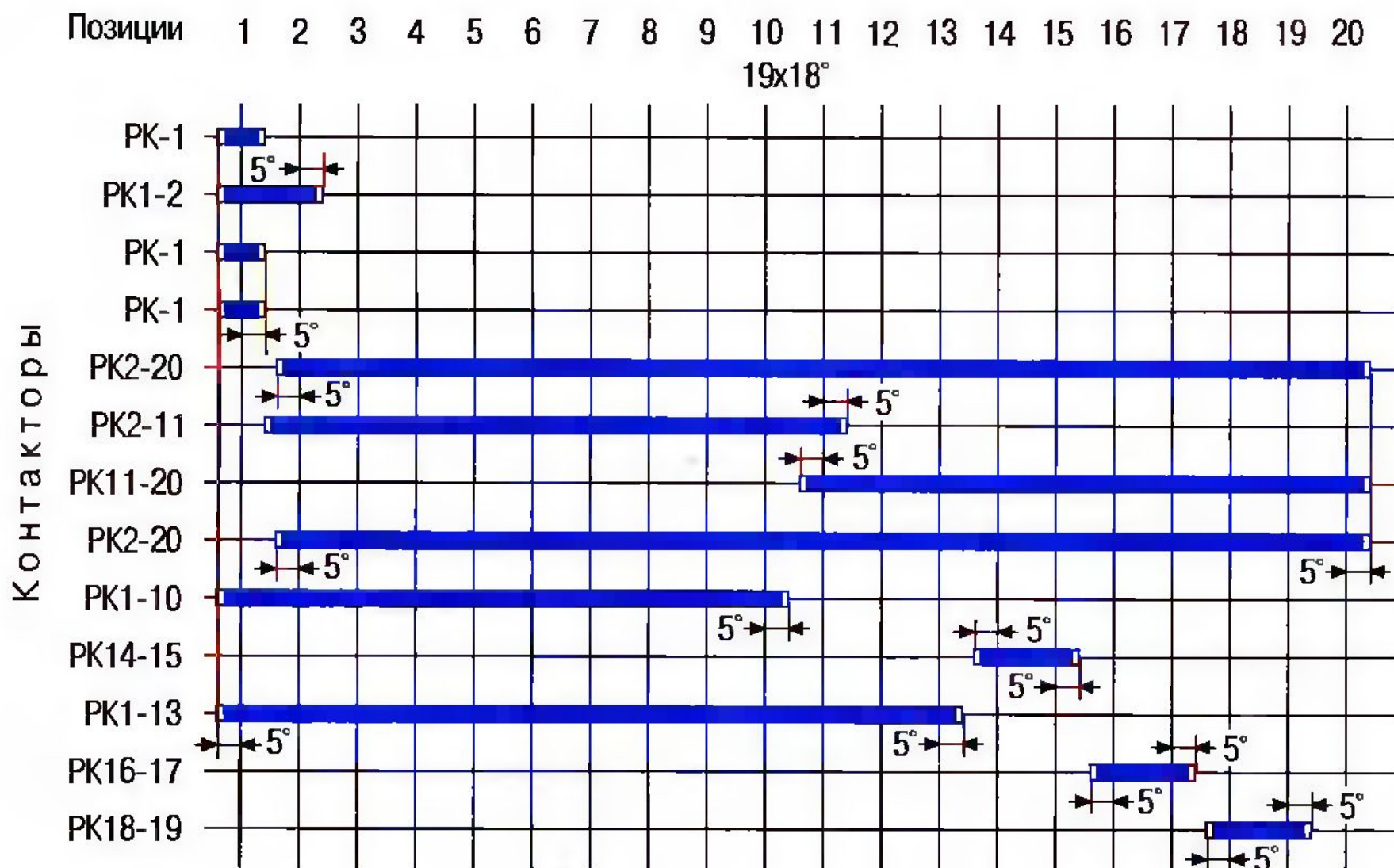
для электропоезда ЭТ2, ЭР2Т и ЭД2Т



для электропоезда ЭТ2М



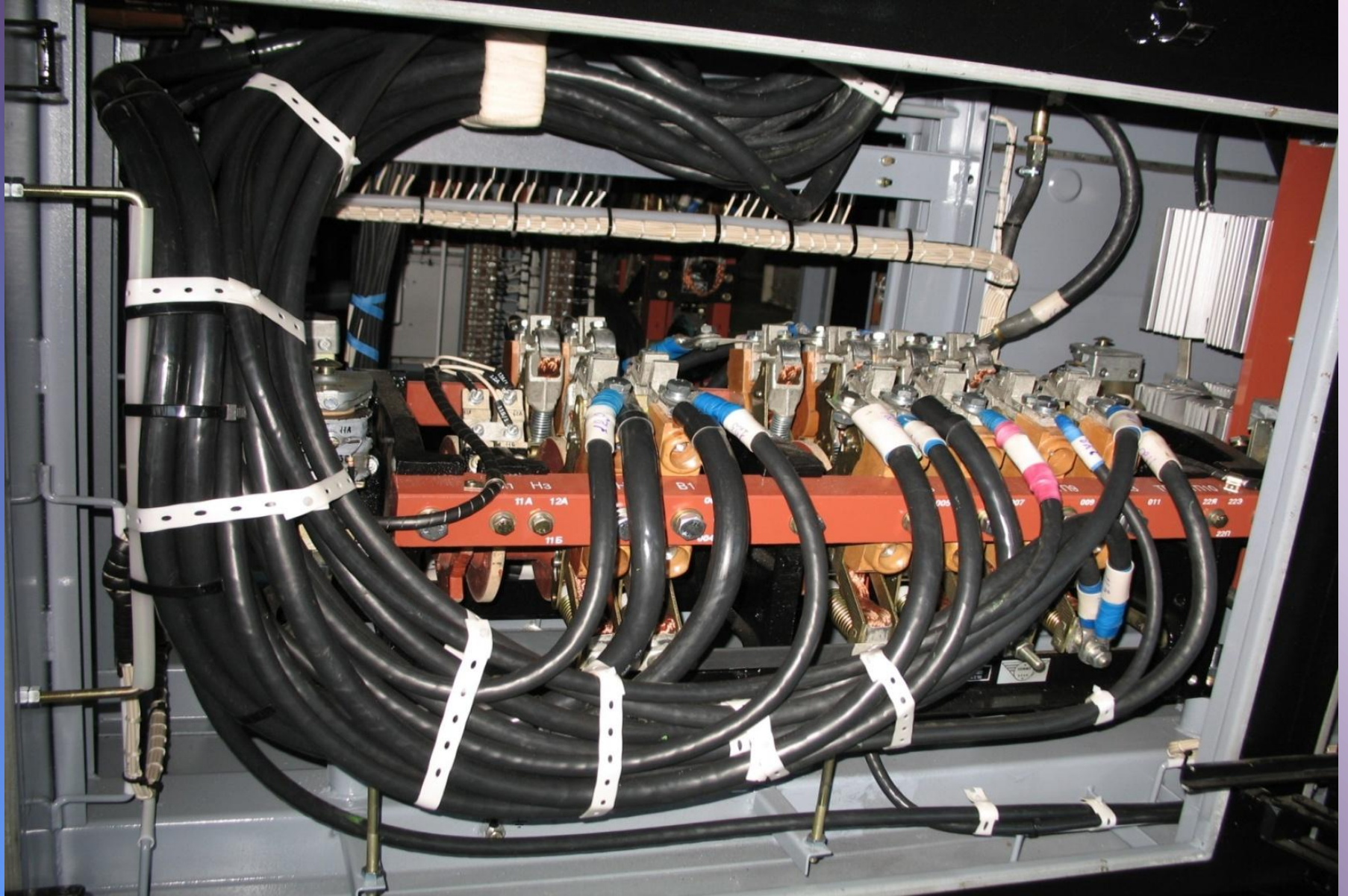
# Диаграмма замыканий и размыканий контакторов силового контроллера для электропоезда ЭТ2, ЭР2Т и ЭД2Т





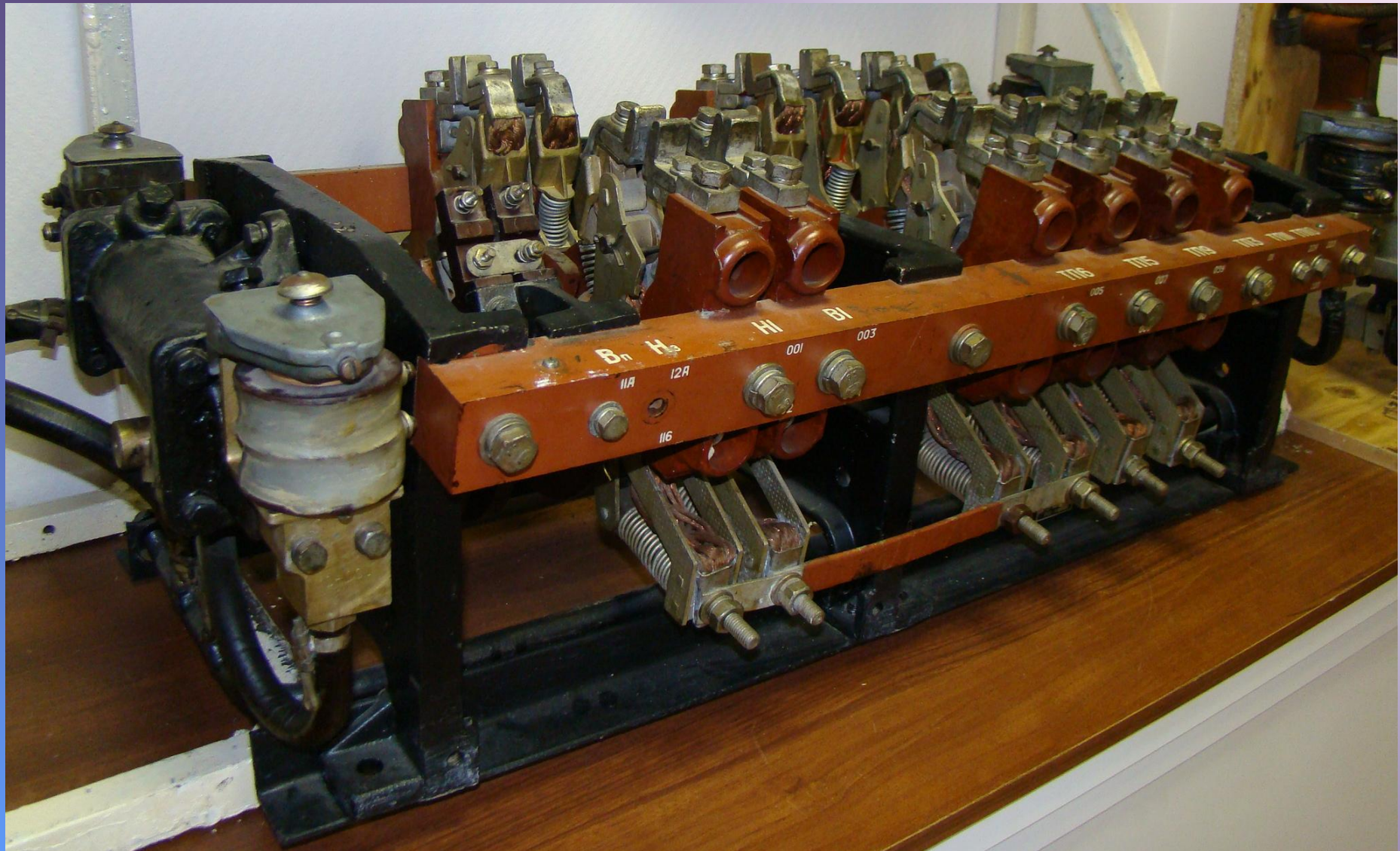


# *Реверсивно – тормозной переключатель*



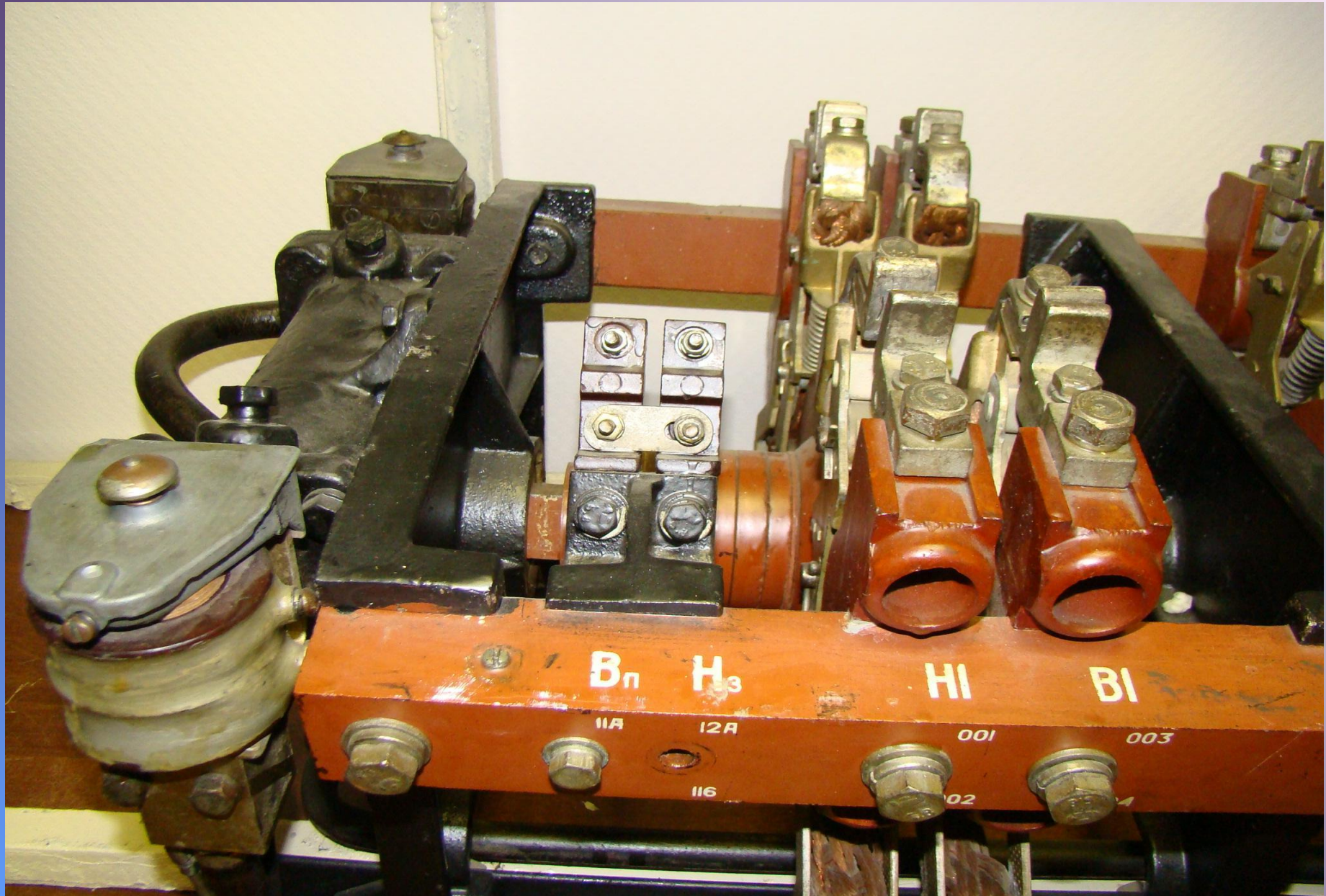


# Реверсивно – тормозной переключатель (общий вид)



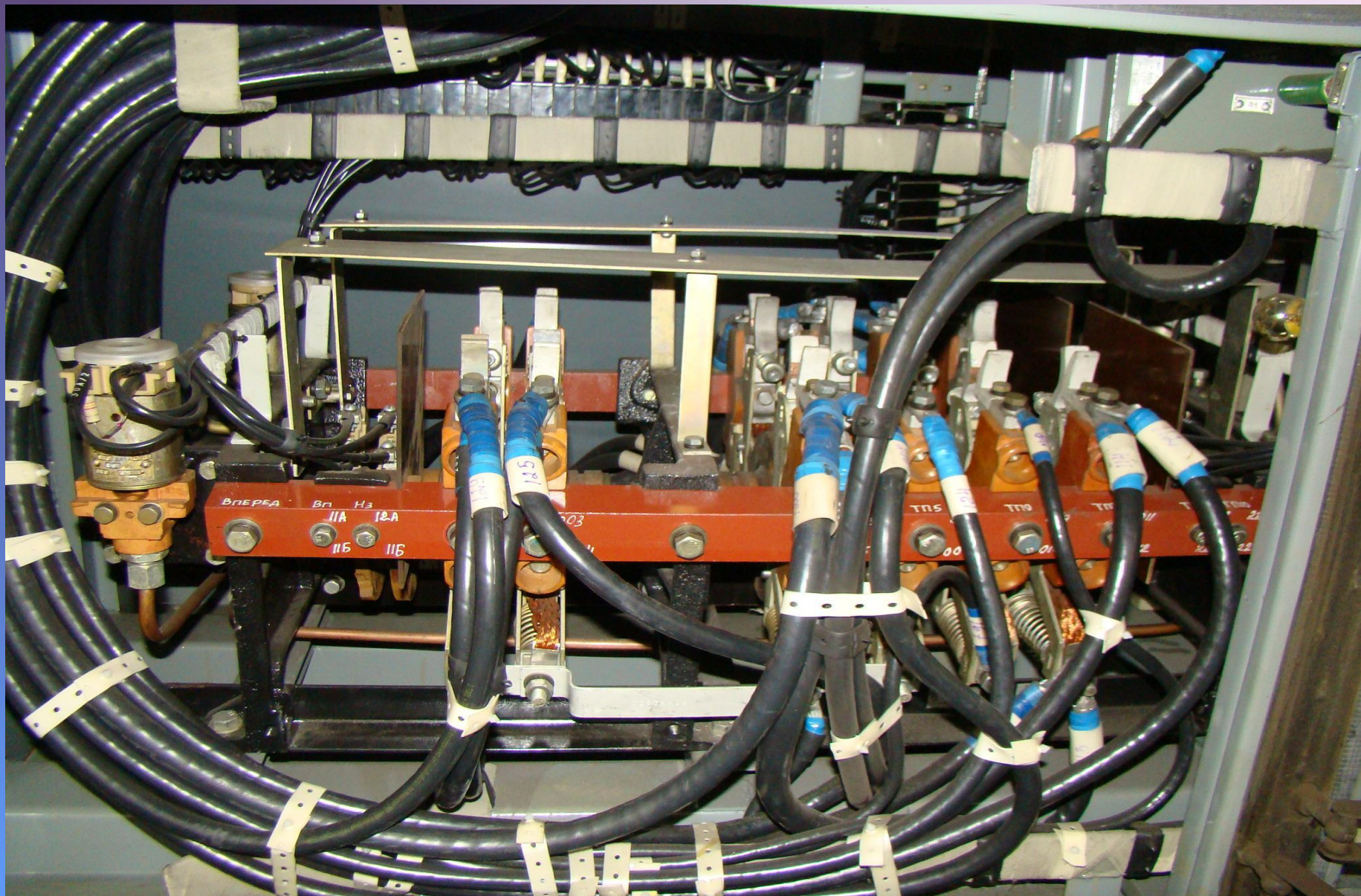


# Реверсивная половина переключателя



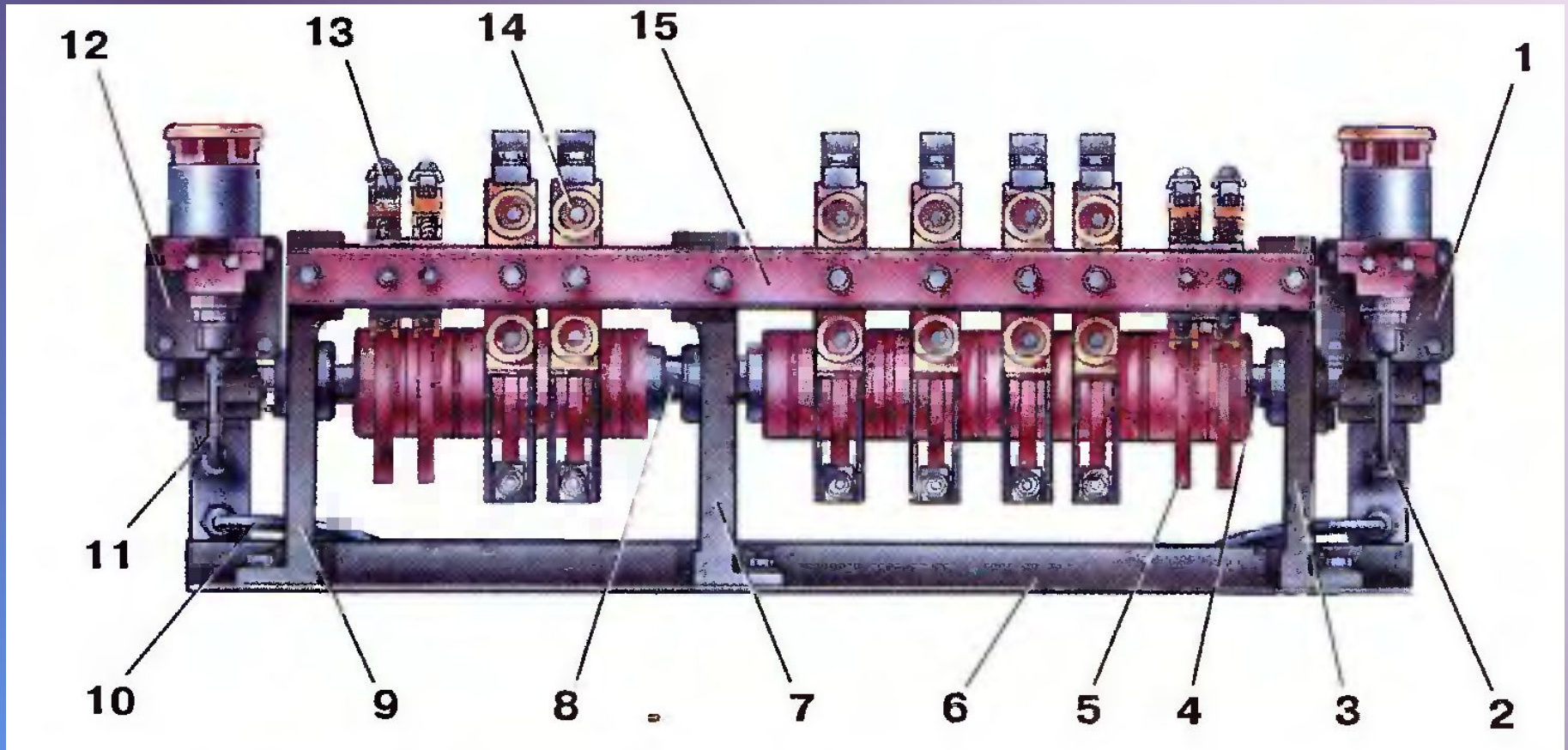


# Реверсивно – тормозной переключатель 1П.004.У2





# Реверсивно – тормозной переключатель 1П.004.У2



# Привод реверсивно – тормозного переключателя 1П.004.У2

