

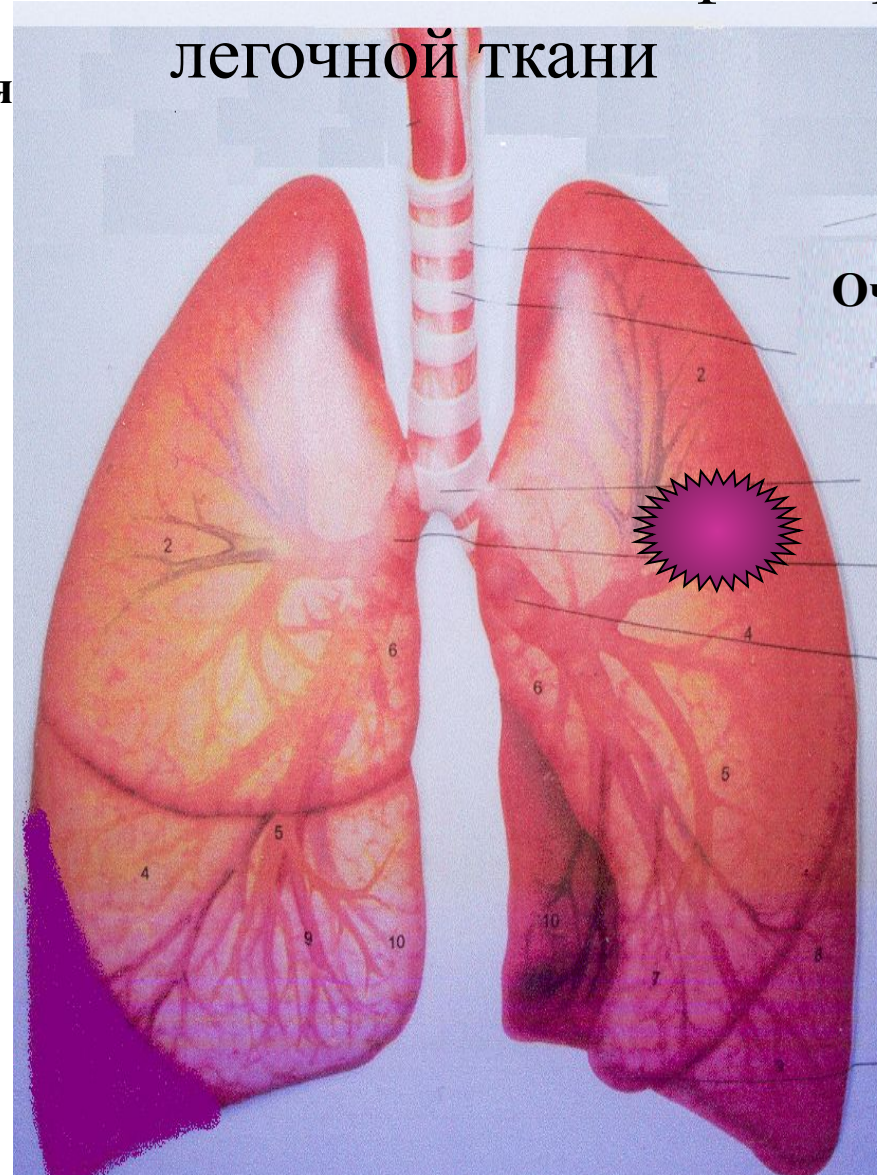
Доцент И.В.Золкина
Кафедра факультетской терапии ЛФ
РНИМУ им. Н.И.Пирогова



Синдром воспалительной инфильтрации

Долевая пневмония (крупозная)

1. Отставание в дыхании пораженной половины грудной клетки.
2. Усиление голосового дрожания и бронхофонии
3. Выраженное притупление перкуторного звука
4. Патологическое бронхиальное дыхание
5. Шум трения плевры
6. Крепитация в начале и конце воспаления



Очаговая пневмония

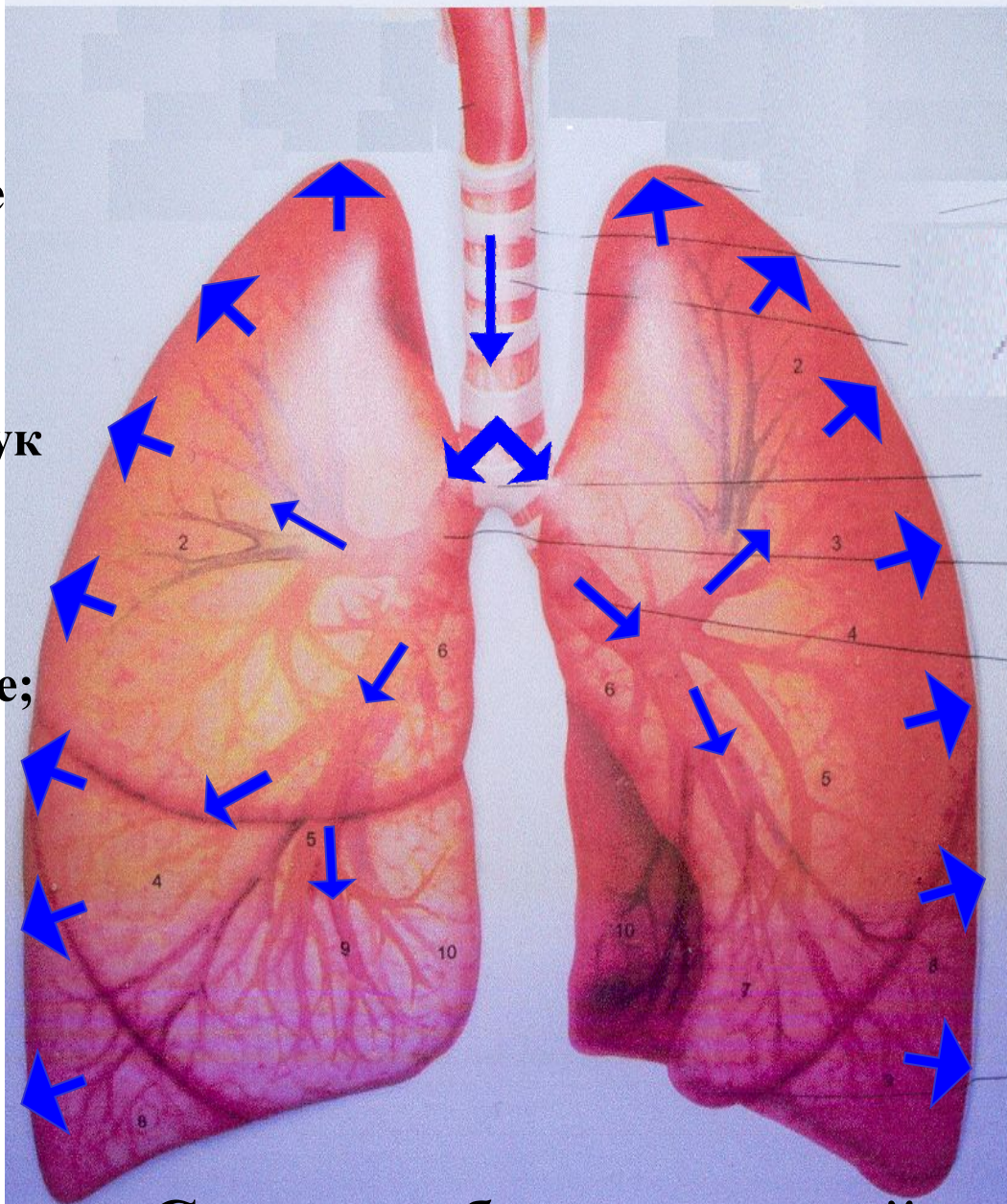
1. Отставание в дыхании пораженной половины грудной клетки.
2. Усиление голосового дрожания и бронхофонии
3. Притупление перкуторного звука
4. Бронховезикулярное дыхание
5. Влажные мелко и среднепузырчатые и звучные хрипы

**1. Голосовое
дрожание
и бронхофония не
изменены;**

**2. Перкуторный звук
легочный;**

3. Дыхание жесткое;

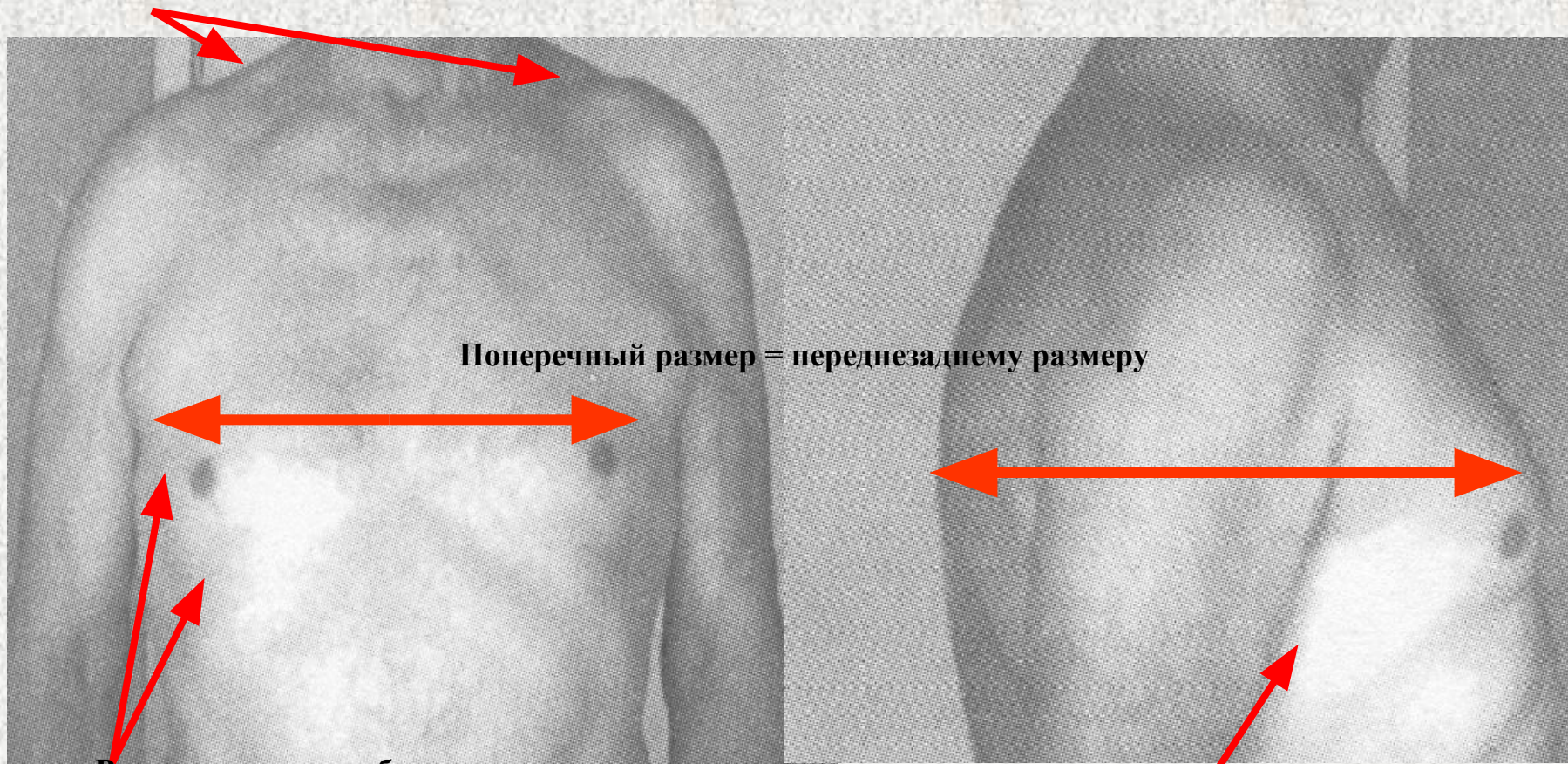
4. Сухие хрипы



**Синдром бронхиальной
обструкции**

Эмфизематозная грудная клетка

Выбухание в надключичных
областях



Поперечный размер = переднезаднему размеру

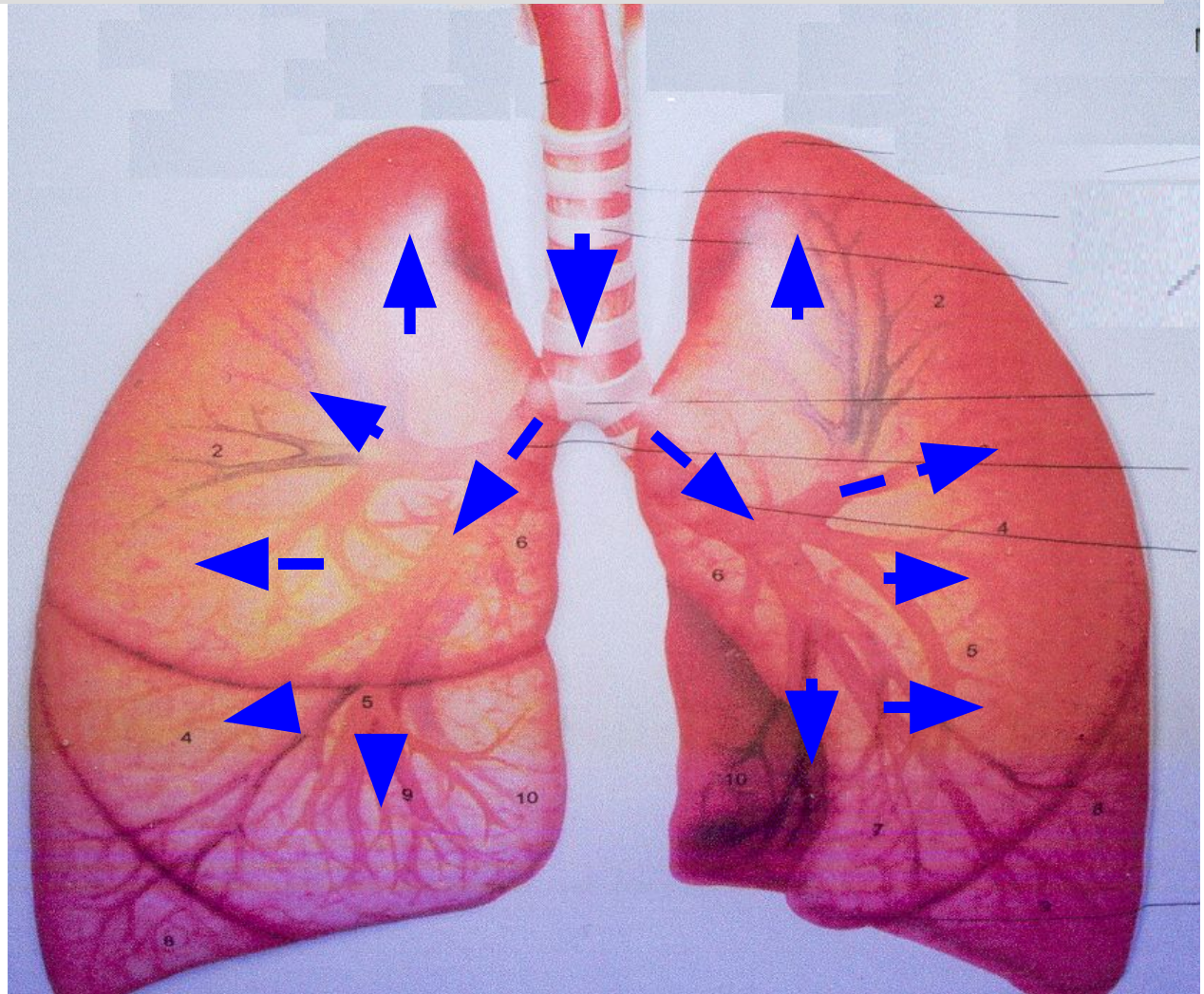
Расширение межреберных
промежутков

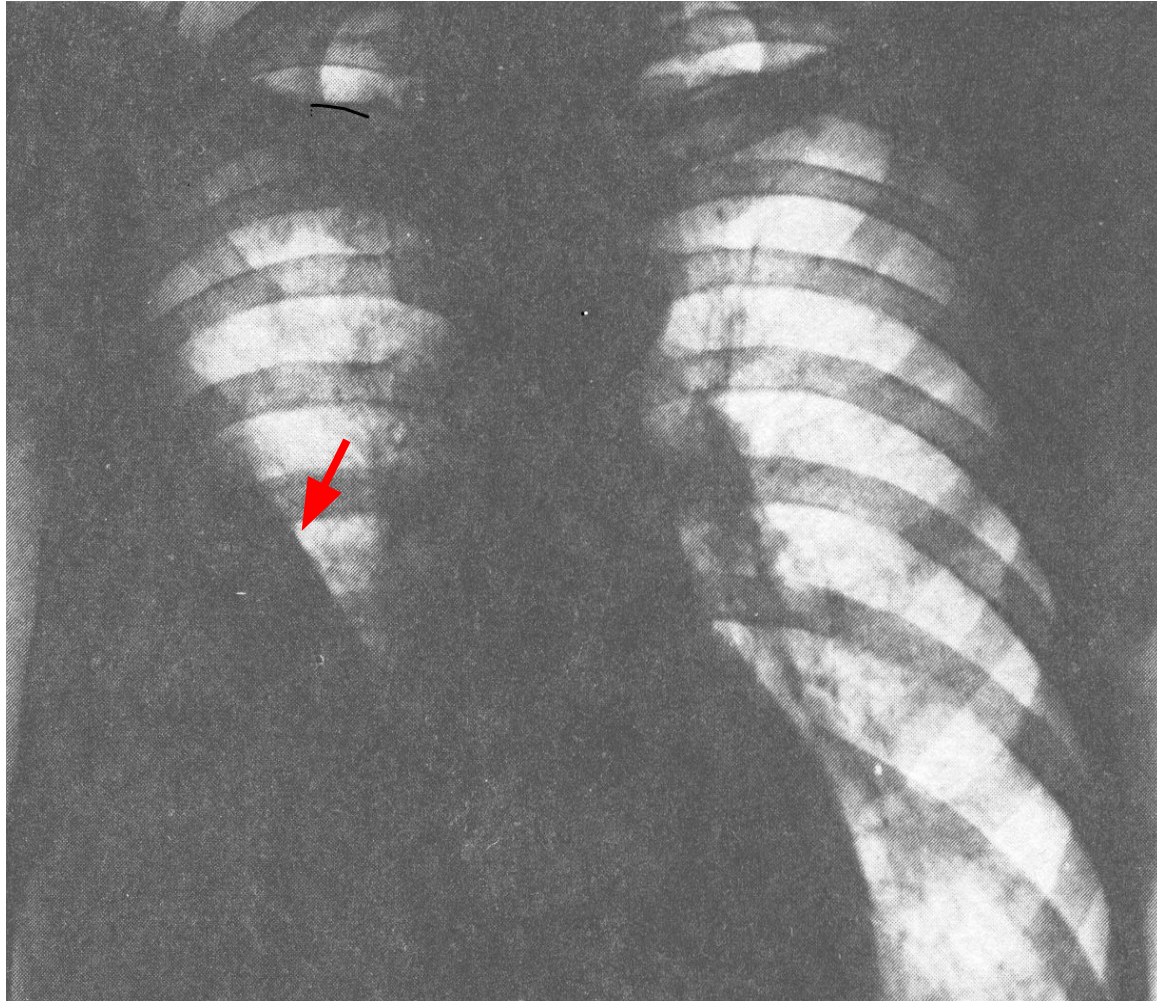
Расширение переднезаднего размера (бочкообразная грудная
клетка)

Снижение эластичности грудной клетки

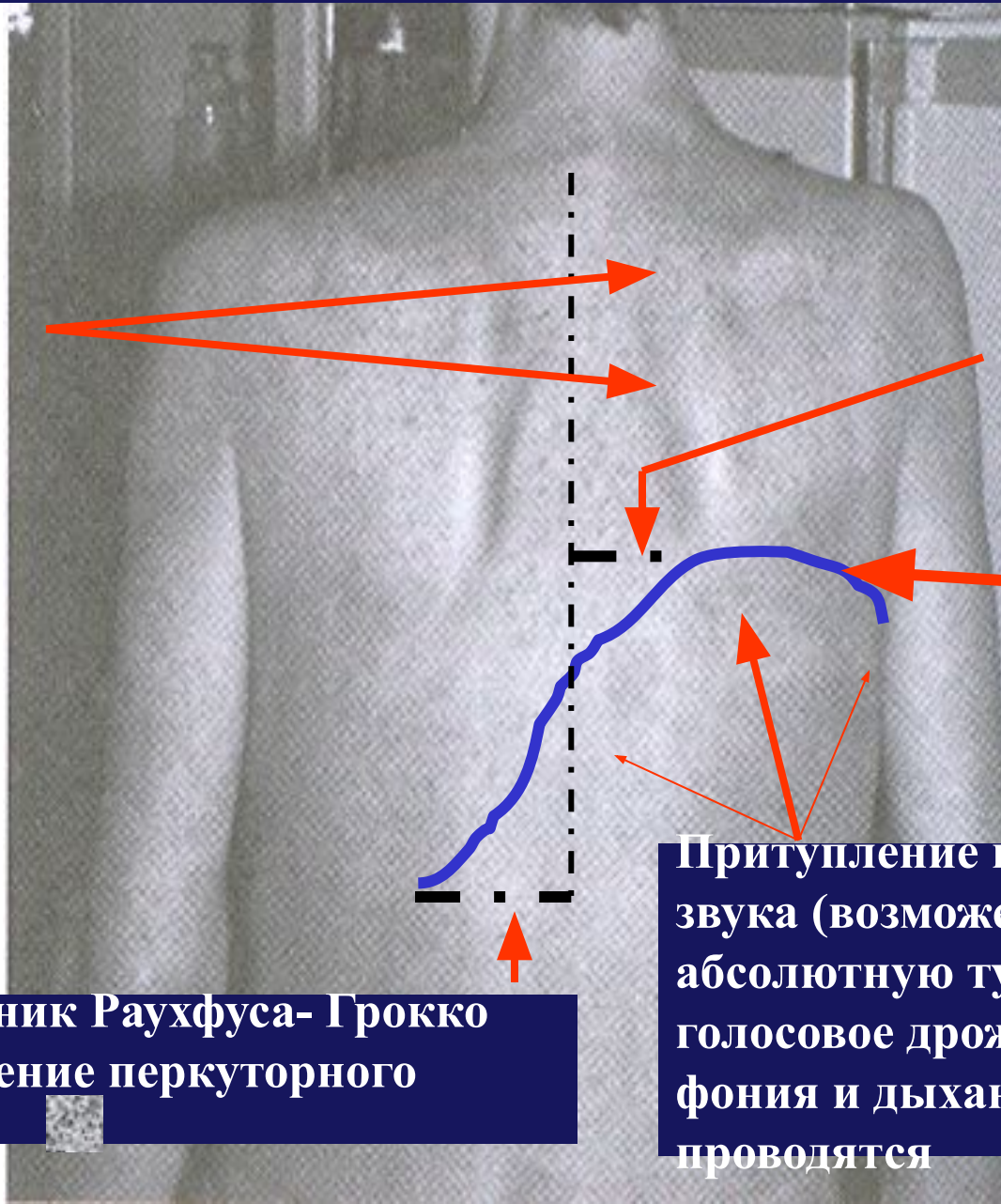
Синдром эмфиземы легких

1. Перкуторный звук коробочный;
2. Голосовое дрожание и бронхофония ослаблены над симметричными участками;
3. Дыхание везикулярное ослабленное;
4. Грудная клетка бочкообразной формы.





Синдром скопления жидкости в плевральной полости (экссудативный плеврит)



**Треугольник Раухфуса- Грокко
(притупление перкуторного
звука)**

**Притупление перкуторного
звука (возможен переход в
абсолютную тупость);
голосовое дрожание, бронхо-
фония и дыхание не
проводятся**

Синдром скопления жидкости в плевральной ПОЛОСТИ

1. Увеличение объема грудной клетки на стороне поражения.

2. Отставание пораженной стороны при дыхании

3. Сглаженность межреберных промежутков

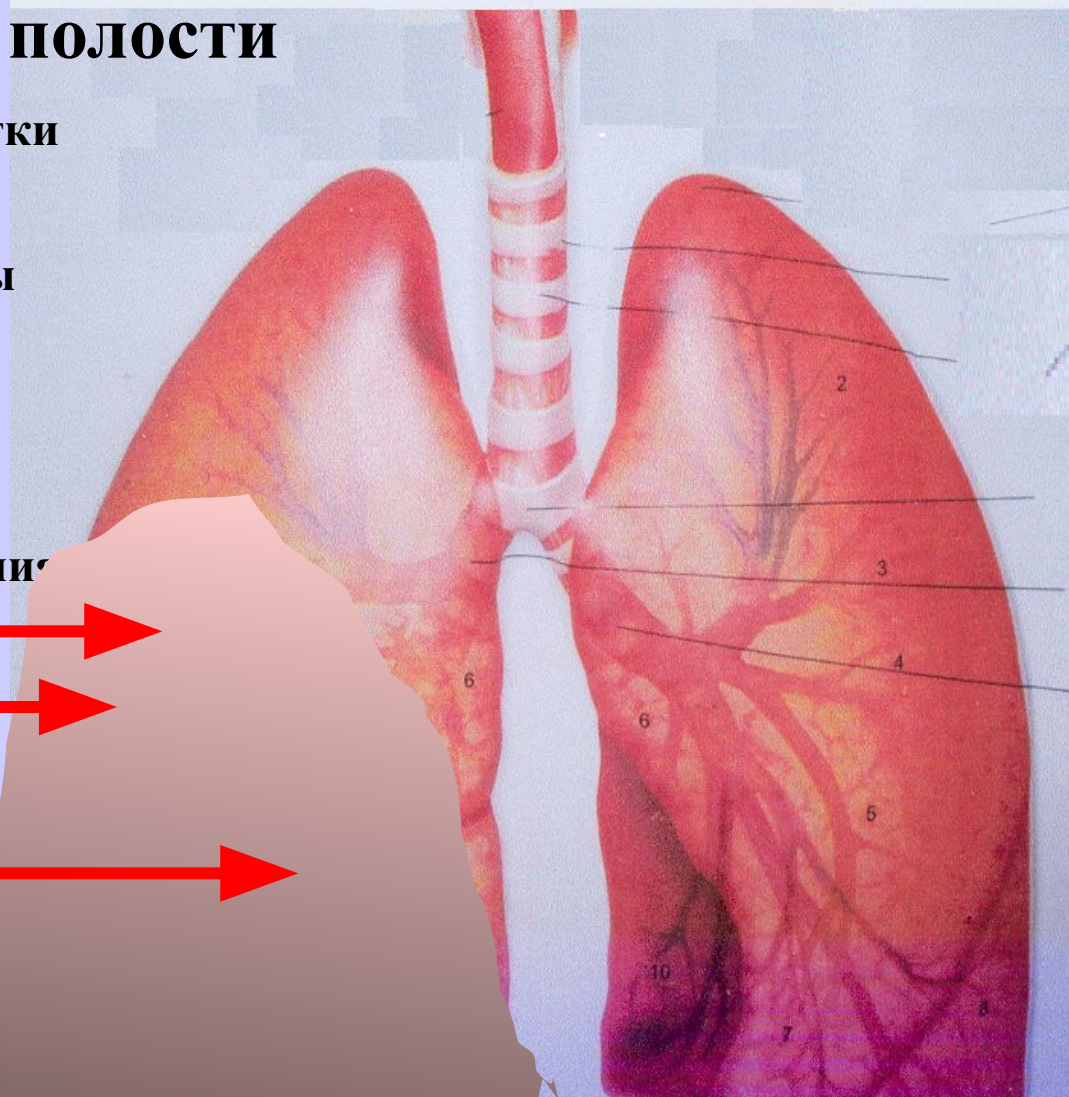
4. Голосовое дрожание и бронхофония ослаблены или не проводятся

5. Перкуторный звук тупой

6. Дыхание ослаблено или не проводится

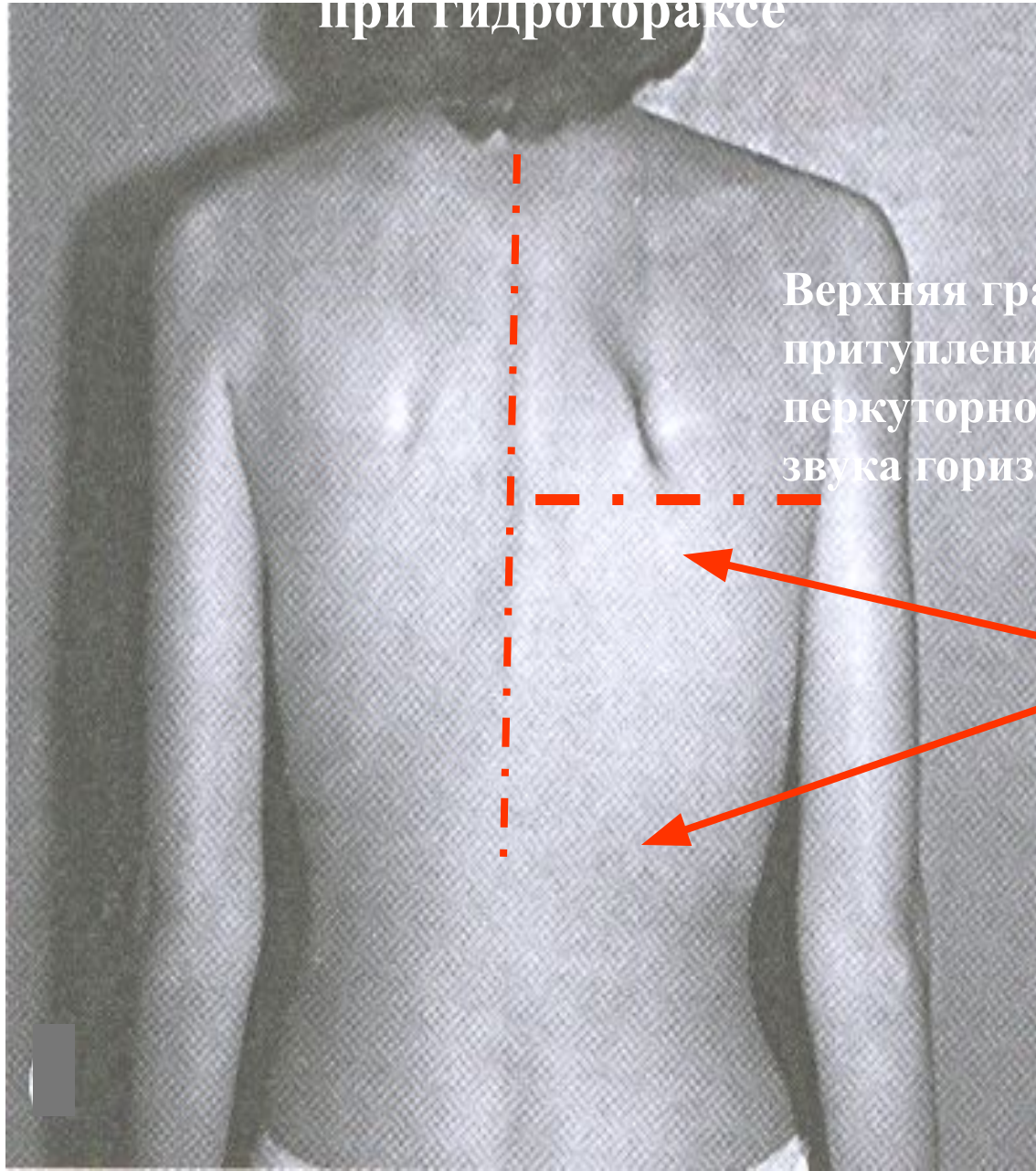
7. Побочных дыхательных шумов нет

ПОЛОСТИ





при гидротораксе



Верхняя граница
притупления
перкуторного
звука горизонтально

Синдром компрессионного ателектаза

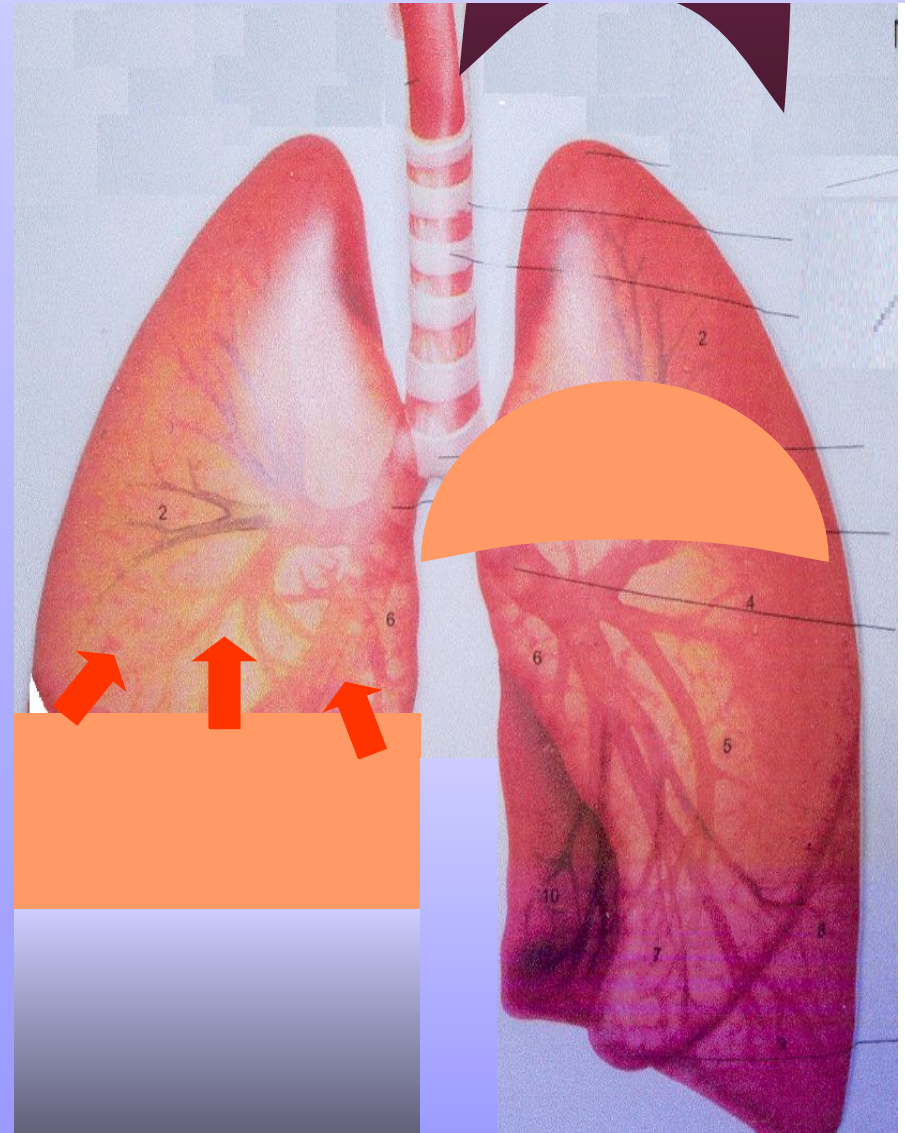
**Отставание в дыхании на
стороне поражения**

**Голосовое дрожание и
бронхофония усилены**

**Притупление перкуторного
звука с тимпаническим
оттенком**

**Патологическое бронхиальное
дыхание**

Крепитация



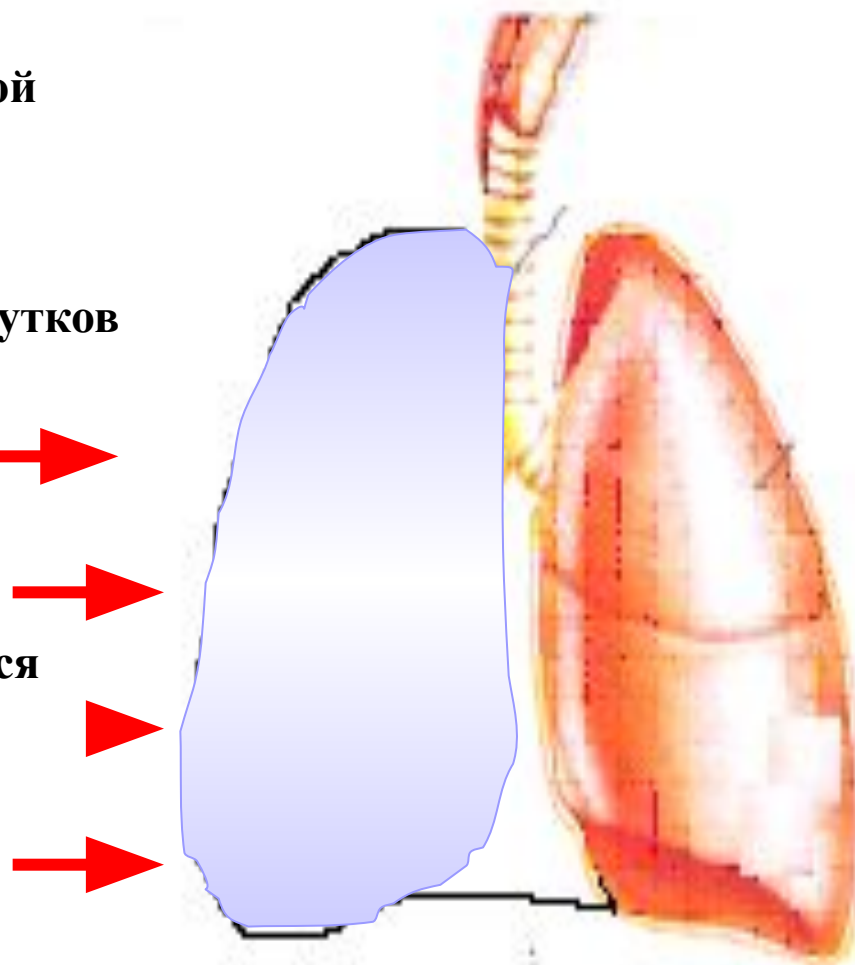
Синдром скопления воздуха в плевральной полости (пневмоторакс)

Увеличение объема половины грудной клетки на стороне поражения
Отставание в дыхании на стороне поражения
Сглаженность межреберных промежутков
Голосовое дрожание и бронхофония не проводятся

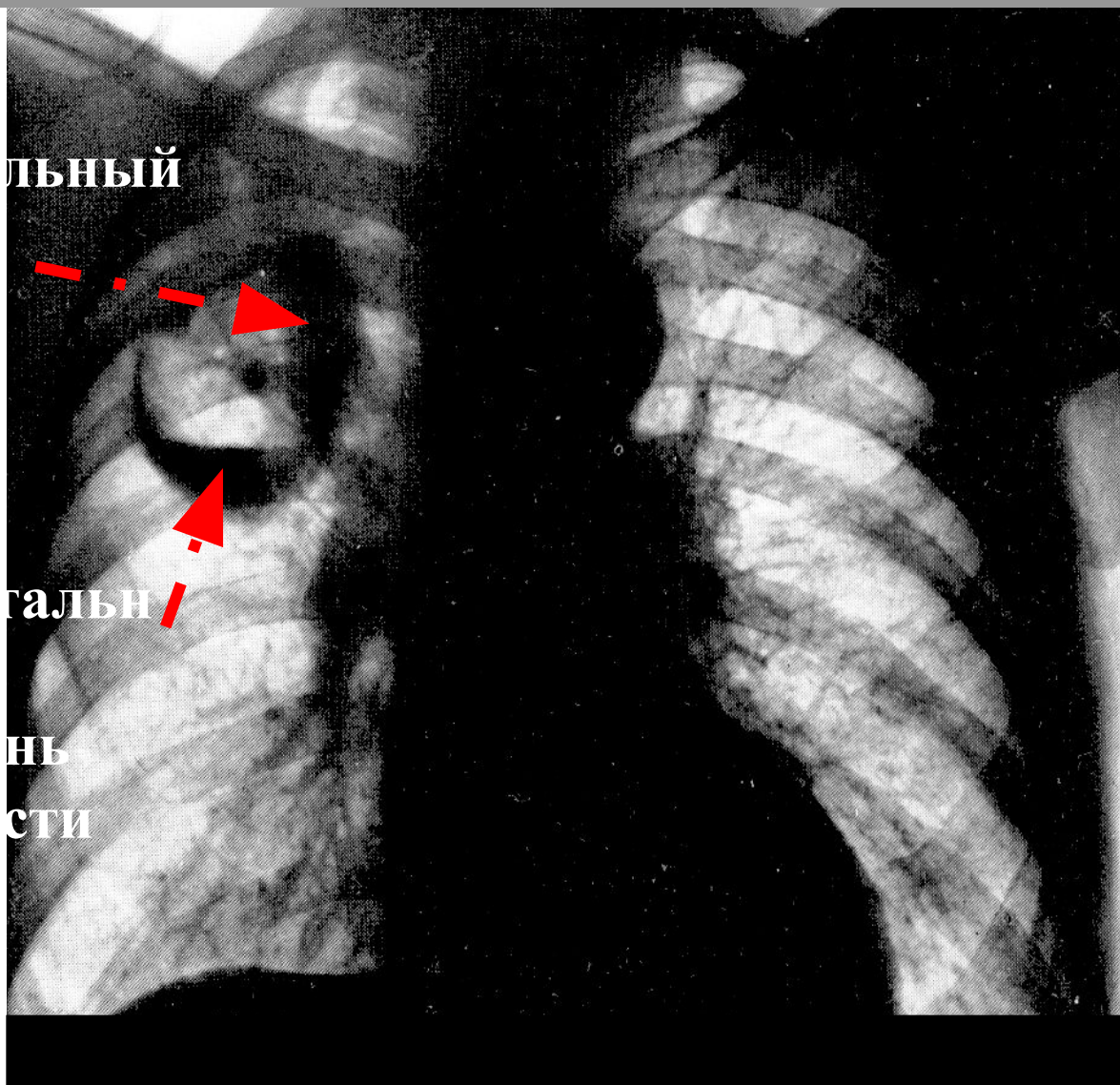
Тимпанический перкуторный звук

Дыхание ослаблено или не проводится

Побочные дыхательные шумы отсутствуют

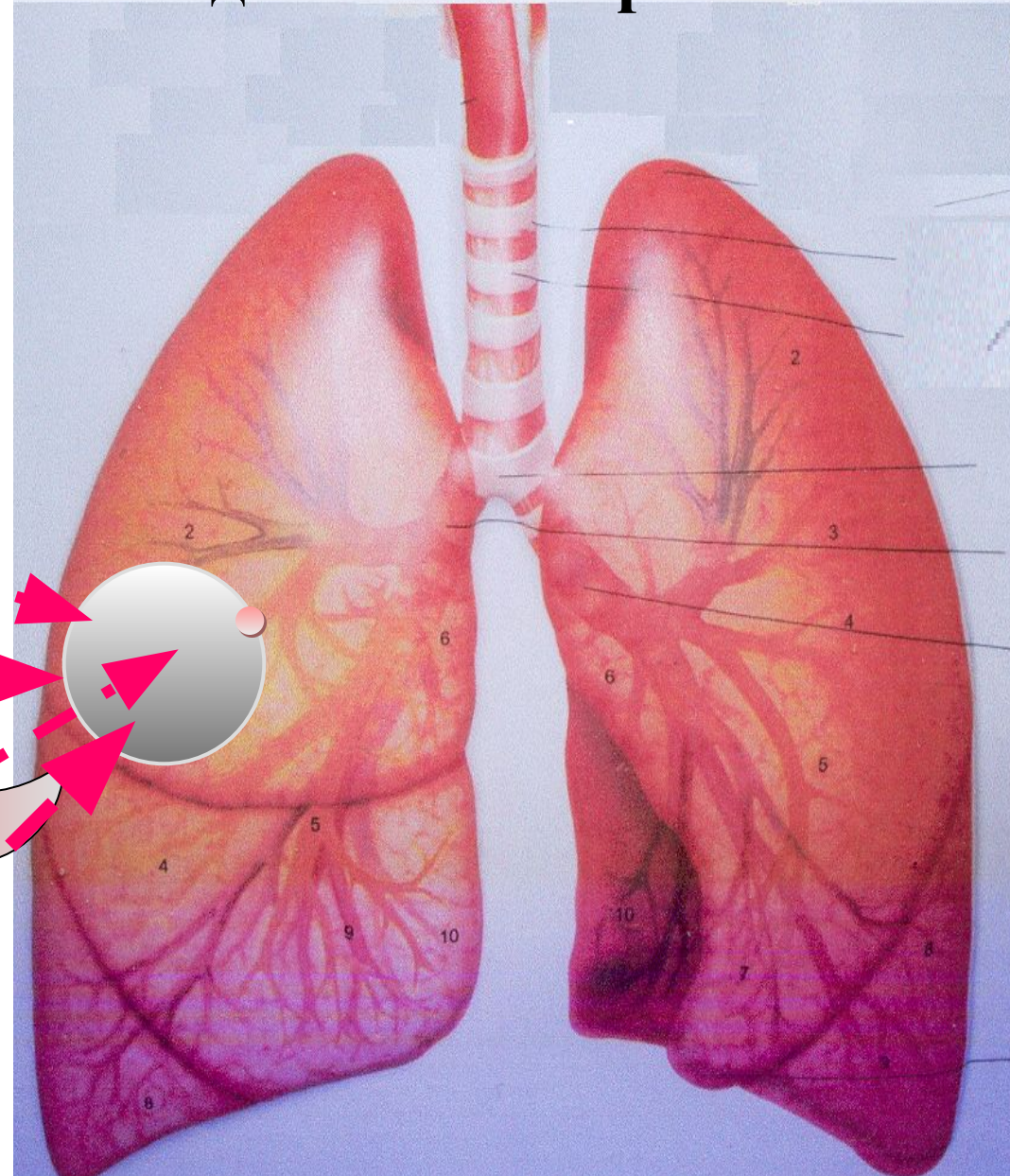


Синдром образования полости в легком –Ro-картина



Полость в легком соединенная с бронхом

- 1. Отставание пораженной половины грудной клетки при дыхании;**
- 2. Тимпанический перкуторный звук над зоной поражения;**
- 3. Усиление бронхофонии над зоной поражения;**
- 4. Амфорическое дыхание над пораженным участком;**
- 5. Крупнопузырчатые влажные хрипы над пораженным участком.**



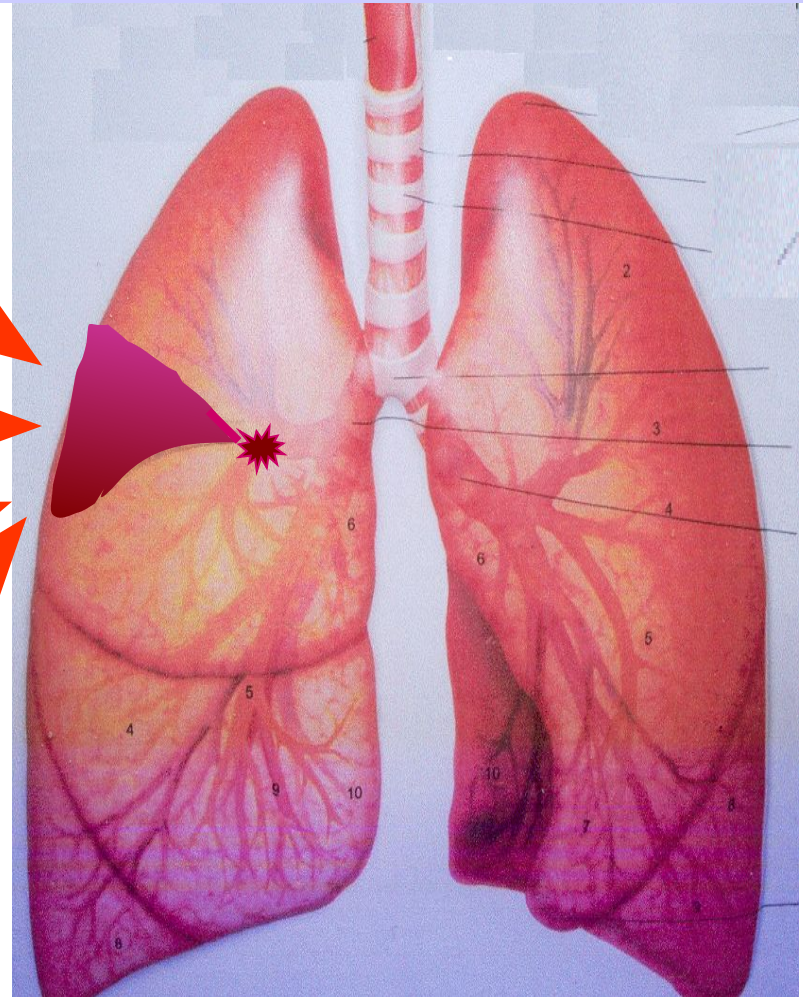
Обтурационный ателектаз

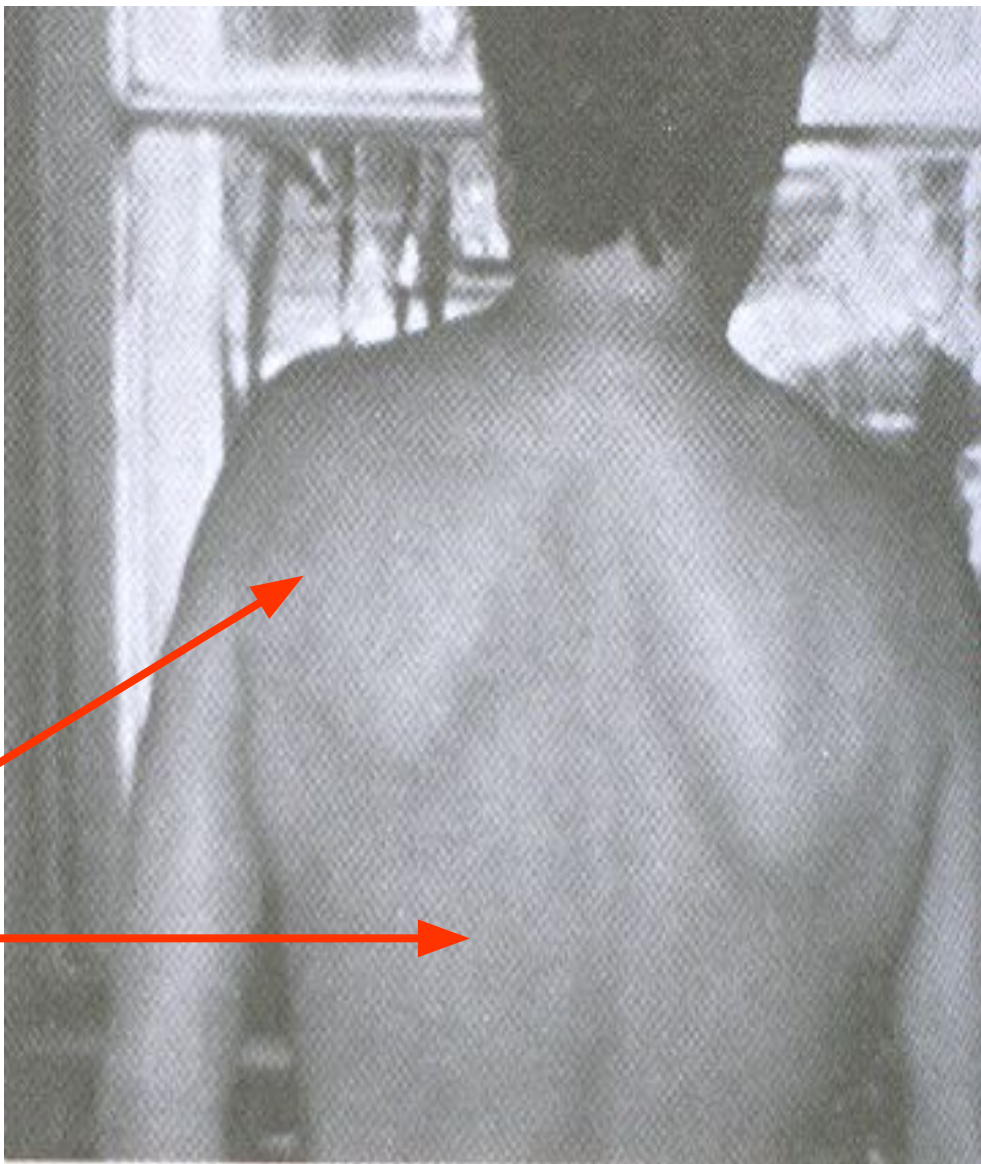
1 Западение и отставание части грудной клетки при дыхании.

2.Голосовое дрожание и бронхофония ослаблены

3.Притупление перкуторного звука

4. Ослабленное дыхание





Фиброторакс, плевральные шварты

**Уменьшение в объеме
пораженной половины
грудной клетки**

Отставание в дыхании

**Голосовое дрожание и
бронхлфония ослаблены
или не проводятся**

**Притупление перкуторного
звука**

**Дыхание ослабленное или не
проводится**

**При наличии шварт может
выслушиваться шум
трения плевры**

