

Г.....**я** – это н...а, и.....я

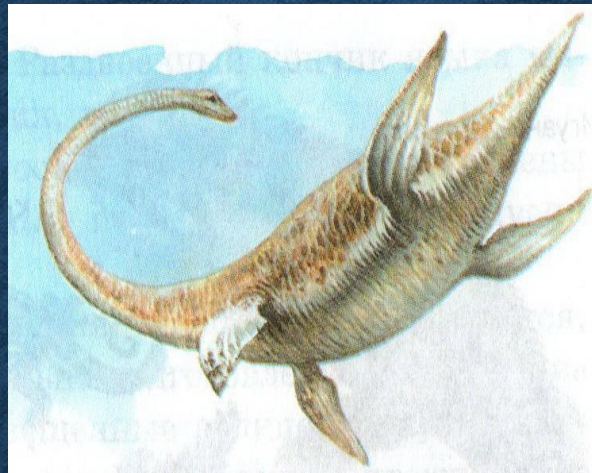
п.....**я** (или **р**.....**й**) .



К **древним пресмыкающимся** относятся
животные:



1. П н



2. Э р



3. Д к



4. Т р



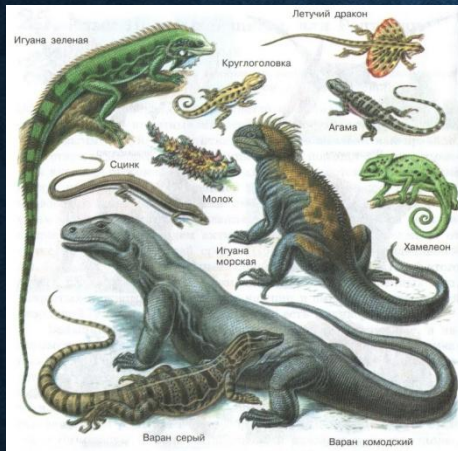
5. Т с



6. Н р

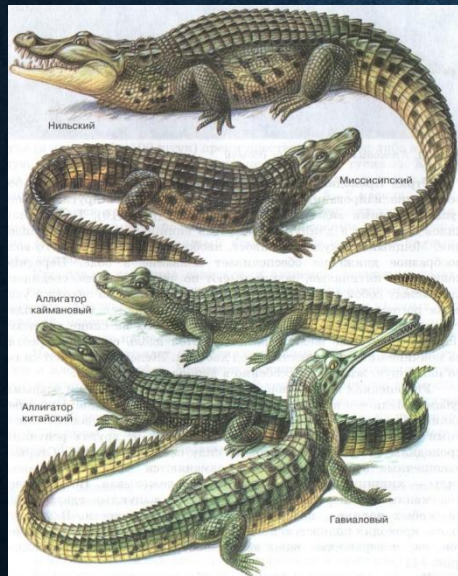
К **отряду** пресмыкающихся

ОТНОСИТСЯ:



1. Отряд **Ч**.....**е**

2. Отряд **Ч**.....**и**



3. Отряд **К**.....**ы**

4. Отряд **К**.....**е**

Численность и распределение по отрядам:

Известно тысяч **ВИДОВ**
пресмыкающихся.

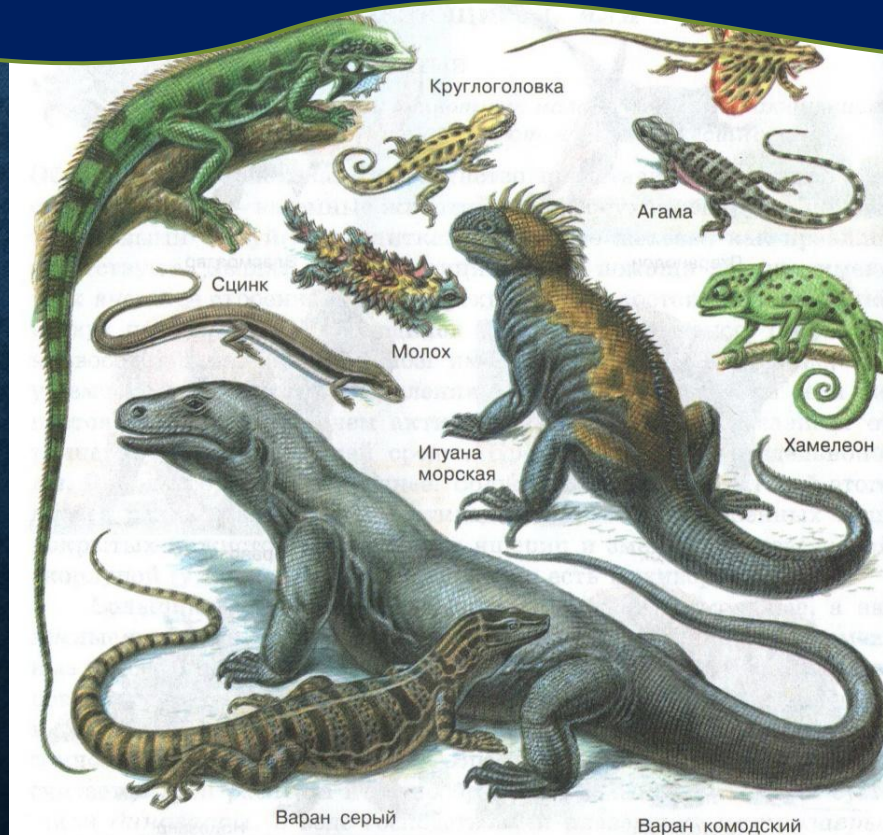
1. Отряд **Ч** **е** - видов.

2. Отряд **Ч** **и** - видов.

3. Отряд **К** **ы** - видов.

4. Отряд **К** **е** - .. вид (Га**т**терия)

Тема: №25 «Класс Пресмыкающиеся, или Реп- тилии»



Класс Пресмыкающиеся :

1
Отряд
Чешуйчатые

2
Отряд
Черепахи

3
Отряд
Крокодилы

а
Подотряд
Ящерицы

б
Подотряд
Хамелеоны

в
Подотряд
Змеи

К **чешуйчатым** пресмыкающимся

относятся:



1. Игуана



2. Агама



3. Хамелеон



4. Варан



5. Сцинк



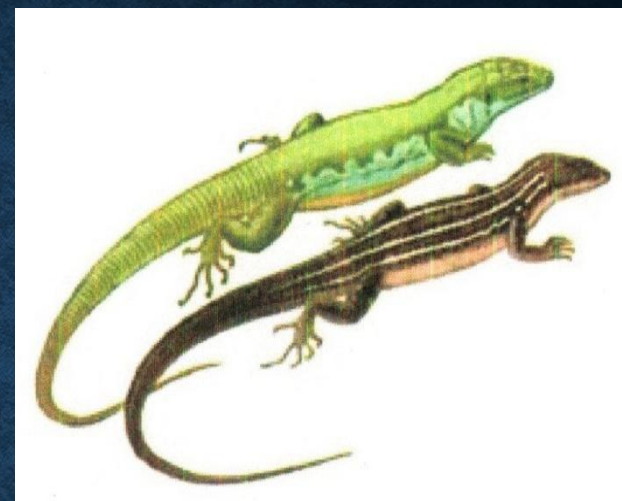
6. Молох



7. Круглоголовка



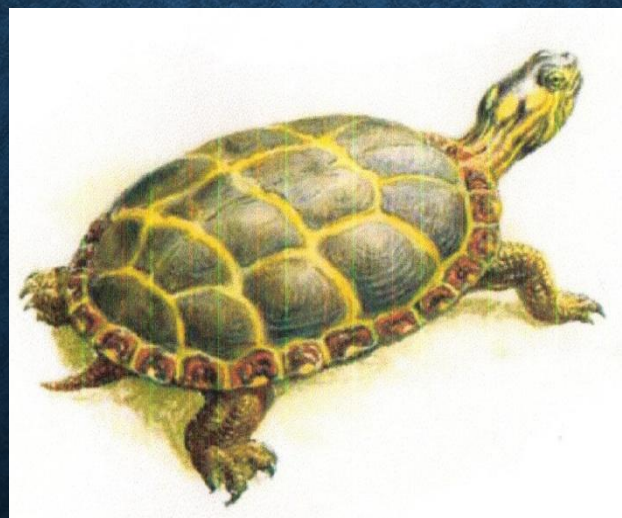
8. Змея



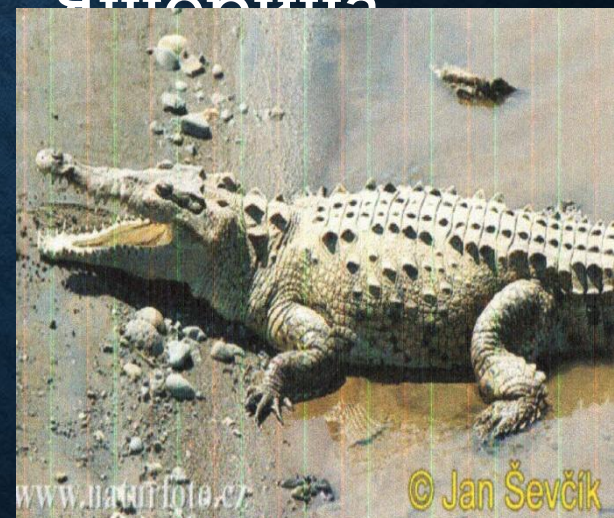
9. Ящерица



10. Геккон



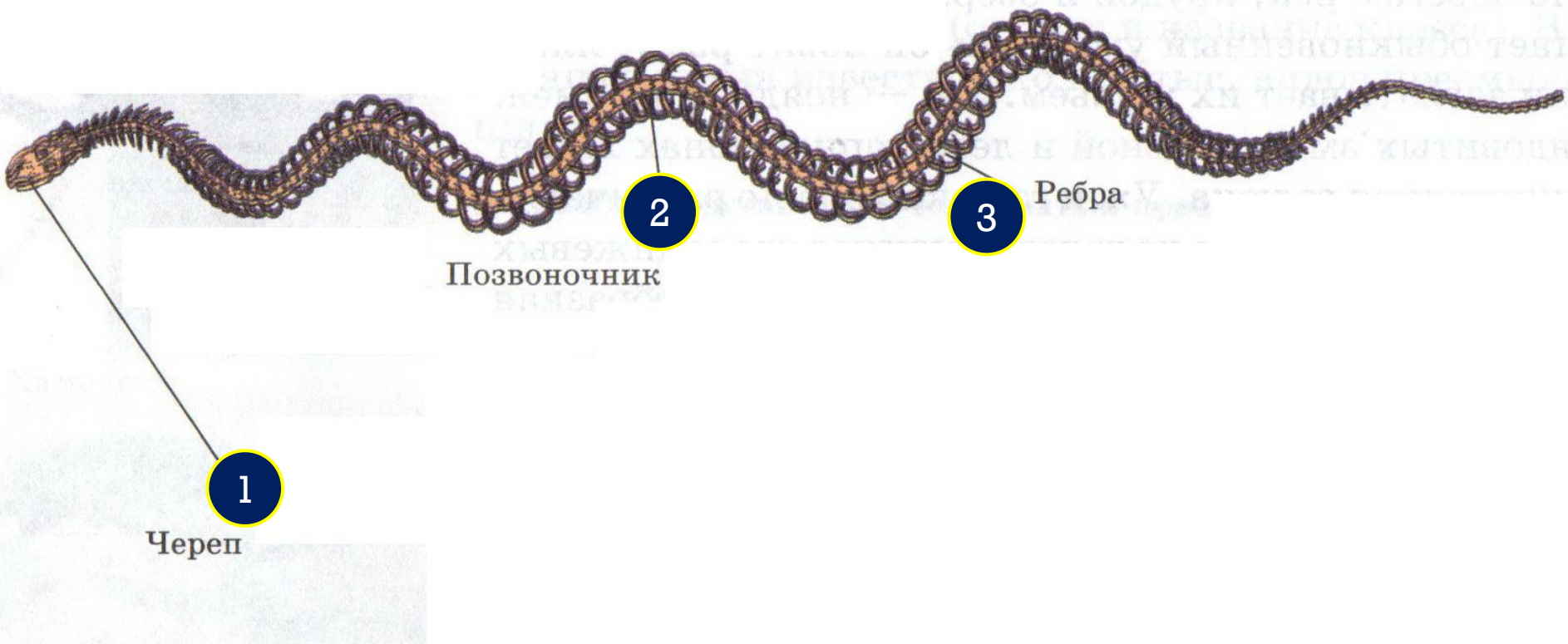
11. Черепаха



12. Крокодил

В **скелет** змеи входит:

1. Череп
2. Позвоночник
3. Рёбра



В **скелет** ящерицы

ВХОДИТ:



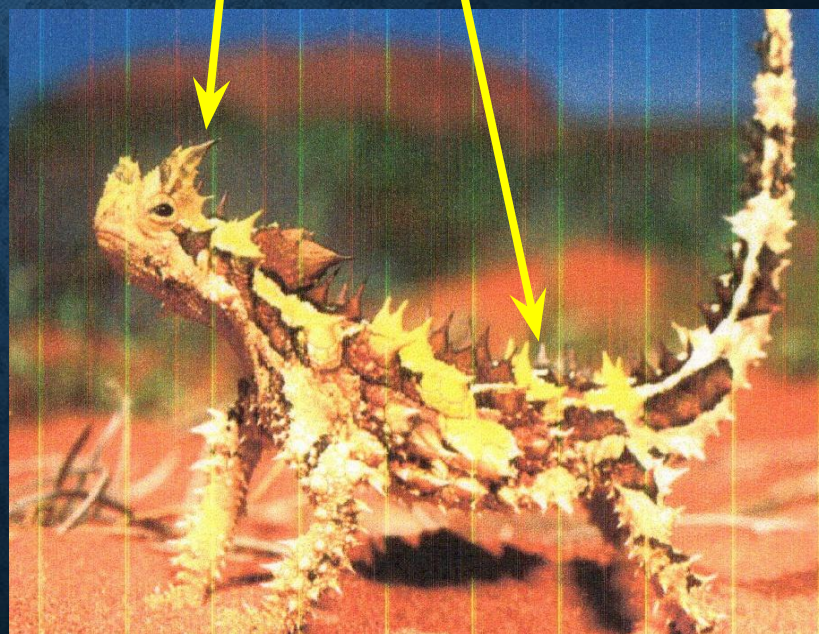
Что это?



1

2

3



Это :

1. Чешуи
2. Щитки
3. Шипы

Знаете ли вы, что:

**Гигантская ящерица варан с островов
Ко-модо и Флорес имеет длину тела до 3 м.**



Это **животное** охотится на **птиц, мелких зверей**, поедает их трупы.



Известны **маленькие вараны**,
например, длина **австралийского**
короткохвостого ва-рана не превышает **20**
см .



Характеристика Чешуйчатых ящериц:

1. **Тело** ...
2. **Состоит** ..., ..., ...
3. **Кожа ящериц** ...
... влаги.
4. **Голова** ...
5. **Глаза** ... перепонкой.
6. **Ящерицы хорошо** ...
... добычу.
7. **Хорошо** ...
8. На **челюстях** расположены ...
9. Раздвоенный **нный** ...

10. Самки *размножаются* яиц.
11. *Спустя*
12. *Питаются*
13. Ранней весной спаривание.
14. В организме самки
ЖИВЫМИ.

Д/з:

1. Учить слова
2. Письменно ответить на вопросы стр. 128
(1,2)



Видеофрагмент «Ихтиозавры»



Видеофрагмент «Хамелеон»

К **чешуйчатым** пресмыкающимся

ОТНОСИТСЯ:



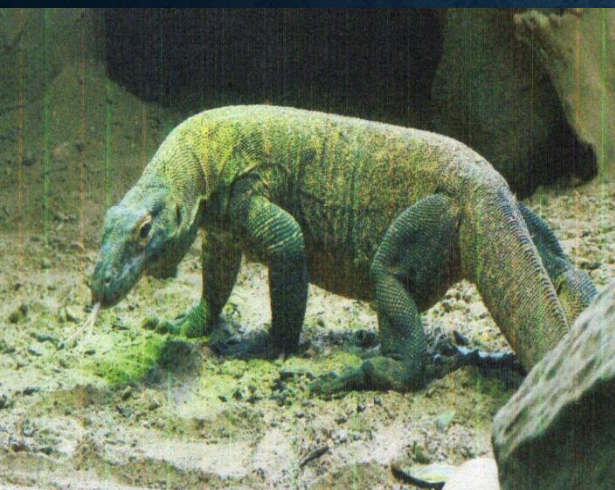
1. И . . . а



2. А . . . а



3. Х н



4. В . . . н



5. С . . . к



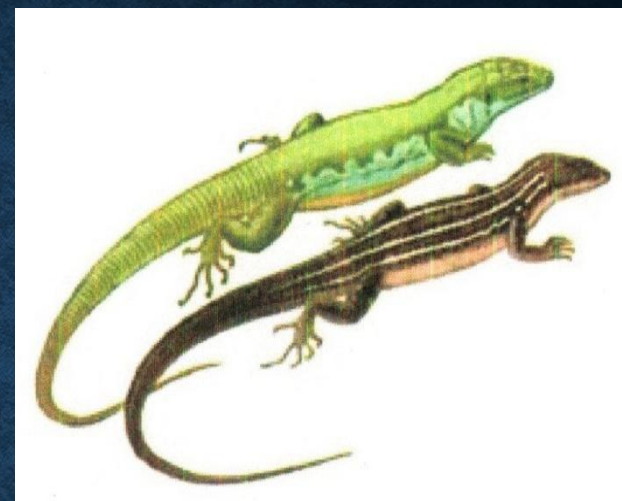
6. М . . . х



7. К а



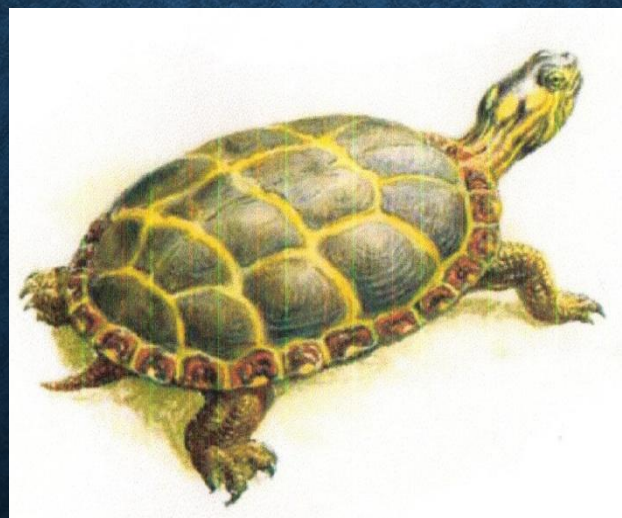
8. З . . я



9. Я а



10. Г н



11. Ч а



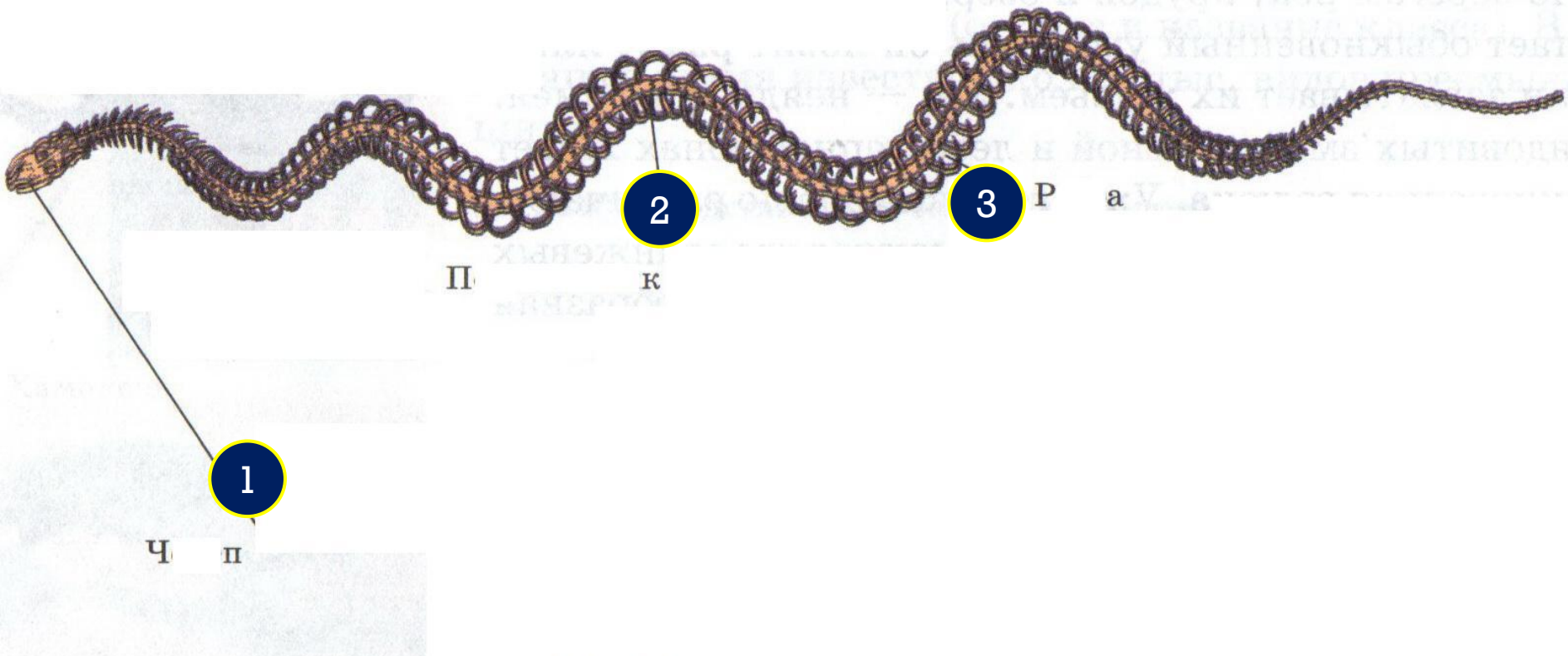
12. К л

В **скелет** змеи ВХОДИТ:

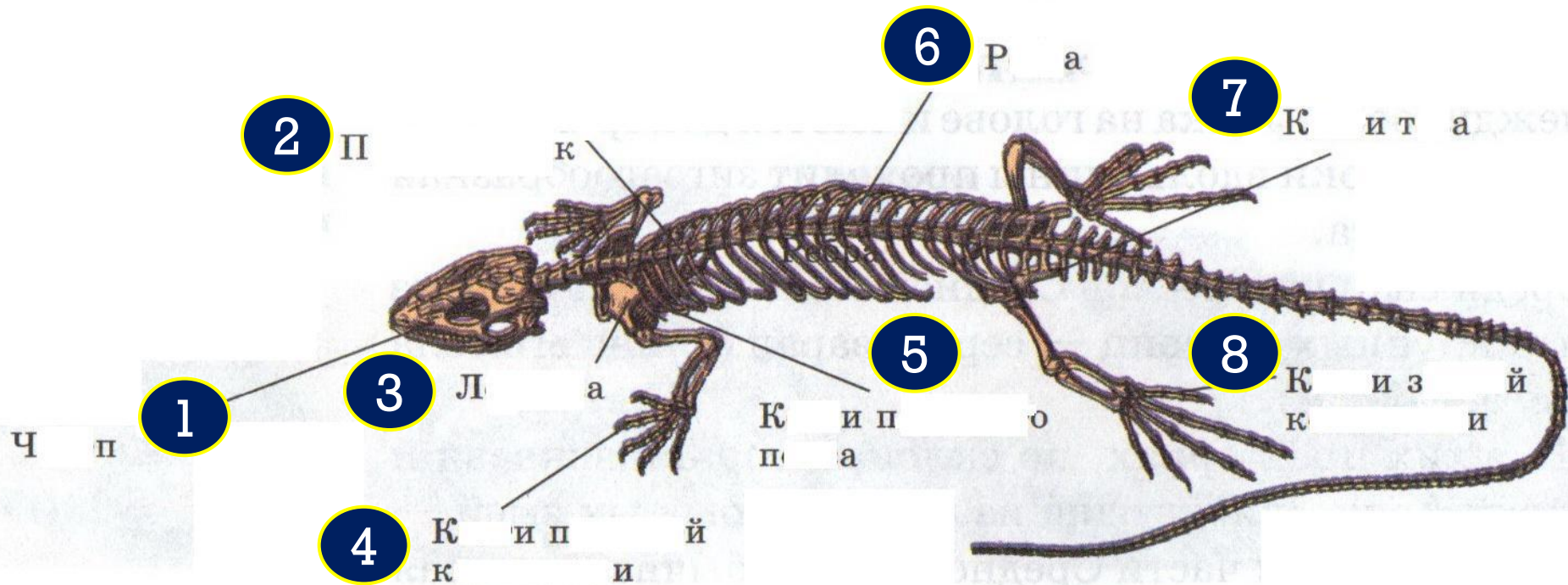
1. Ч...п

2. П.....к

3. Р...а



В **скелет ящерицы** ВХОДИТ:



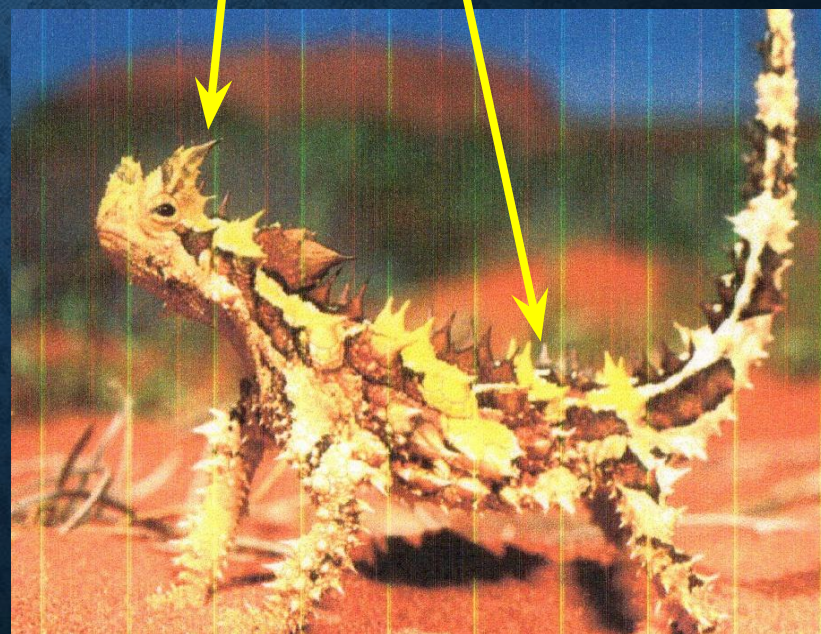
Что это?



1

2

3



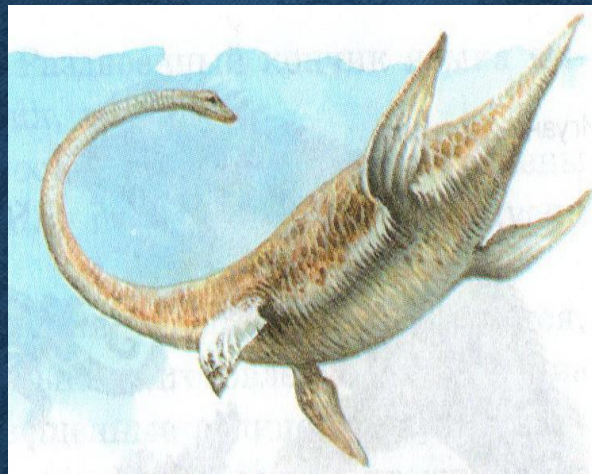
Это :

1. Ч...и
2. Щ...и
3. Ш...ы

К **древним пресмыкающимся** относятся
животные:



1. П н



2. Э р



3. Д к



4. Т р



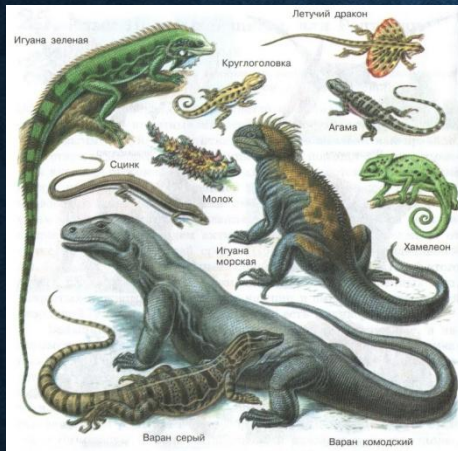
5. Т с



6. Н р

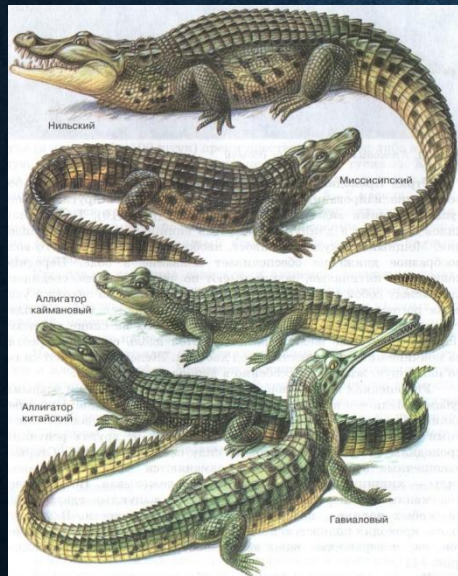
К **отряду** пресмыкающихся

ОТНОСИТСЯ:



1. Отряд **Ч**.....**е**

2. Отряд **Ч**.....**и**



3. Отряд **К**.....**ы**

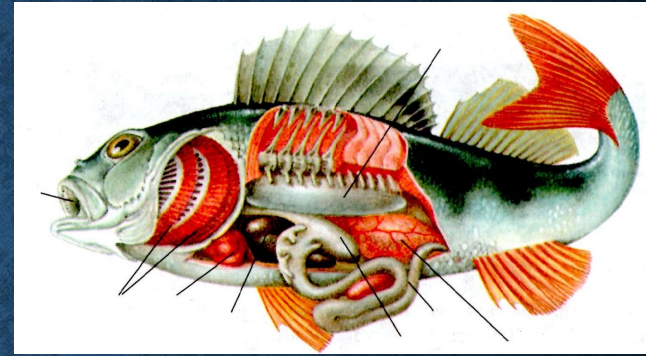
4. Отряд **К**.....**е**

Сравните:

Земноводные



Рыбы



Отряд Клювоголовые



На темени, под кожей у нее находится теменное пятно - третий глаз, которым она чувствует тепло и свет.

Гаттерия - родственница ящериц и змей, но более древняя.



Отряд Черепахи



- **Форма панциря черепах зависит от способа существования вида. У морских черепах панцирь тоньше, поэтому они самые быстроходные рептилии.**

- У наземных черепах панцирь легкий и тонкий, он хорошо защищает от врагов и потери влаги.
- Конечности приспособлены для хождения.



Мультфильмы с участием кошек и собак:

