



СТРОЕНИЕ КЛЕТКИ



**БАКТЕРИИ, РАСТЕНИЯ, ГРИБЫ, ЖИВОТНЫЕ И ЧЕЛОВЕК
СОСТОЯТ ИЗ КЛЕТОК.**

КЛЕТКА-ЕДИНИЦА СТРОЕНИЯ ЖИВЫХ ОРГАНИЗМОВ.

**ИСКЛЮЧЕНИЕ СОСТАВЛЯЮТ МЕЛЬЧАЙШИЕ НЕКЛЕТОЧНЫЕ
ФОРМЫ ЖИЗНИ –ВИРУСЫ**

**Клеточное строение –общий признак живых организмов
(бактерий, грибов, растений, животных , в том числе и
человека)**

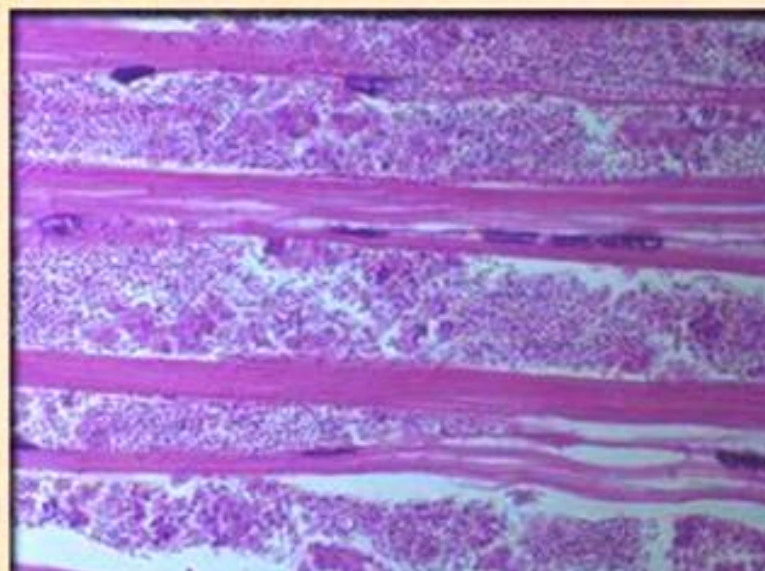
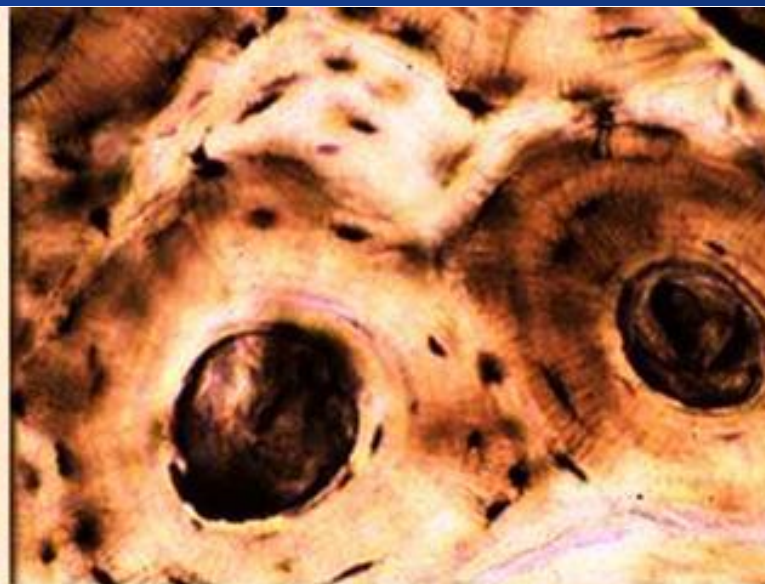
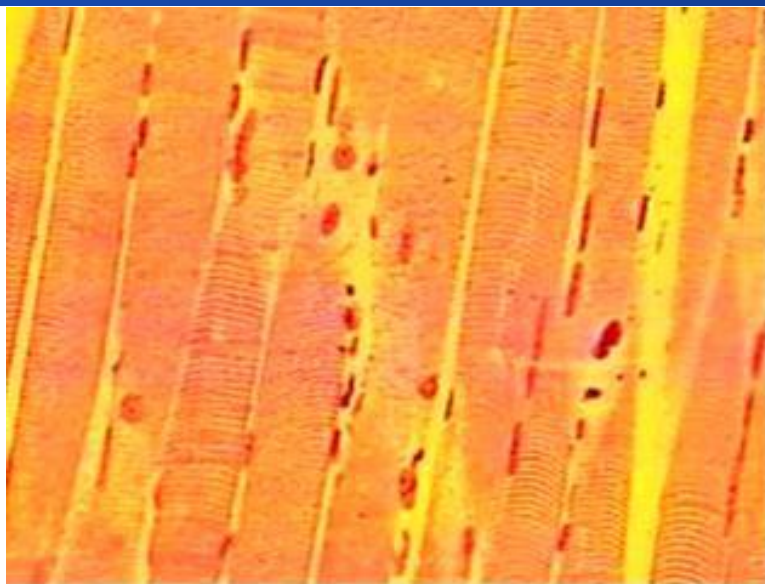
Разнообразие клеток



Большинство клеток очень малы, и их не увидят без микроскопа. Однако некоторые из них хорошо видны невооруженным глазом. Весной в различных водоемах во множестве встречается икра лягушек. Это не что иное, как яйцеклетки. У некоторых рыб, например лососей и осетров, икринки тоже очень крупные. А самые большие клетки характерны для птиц. Ведь желток яйца - это гигантская яйцеклетка.

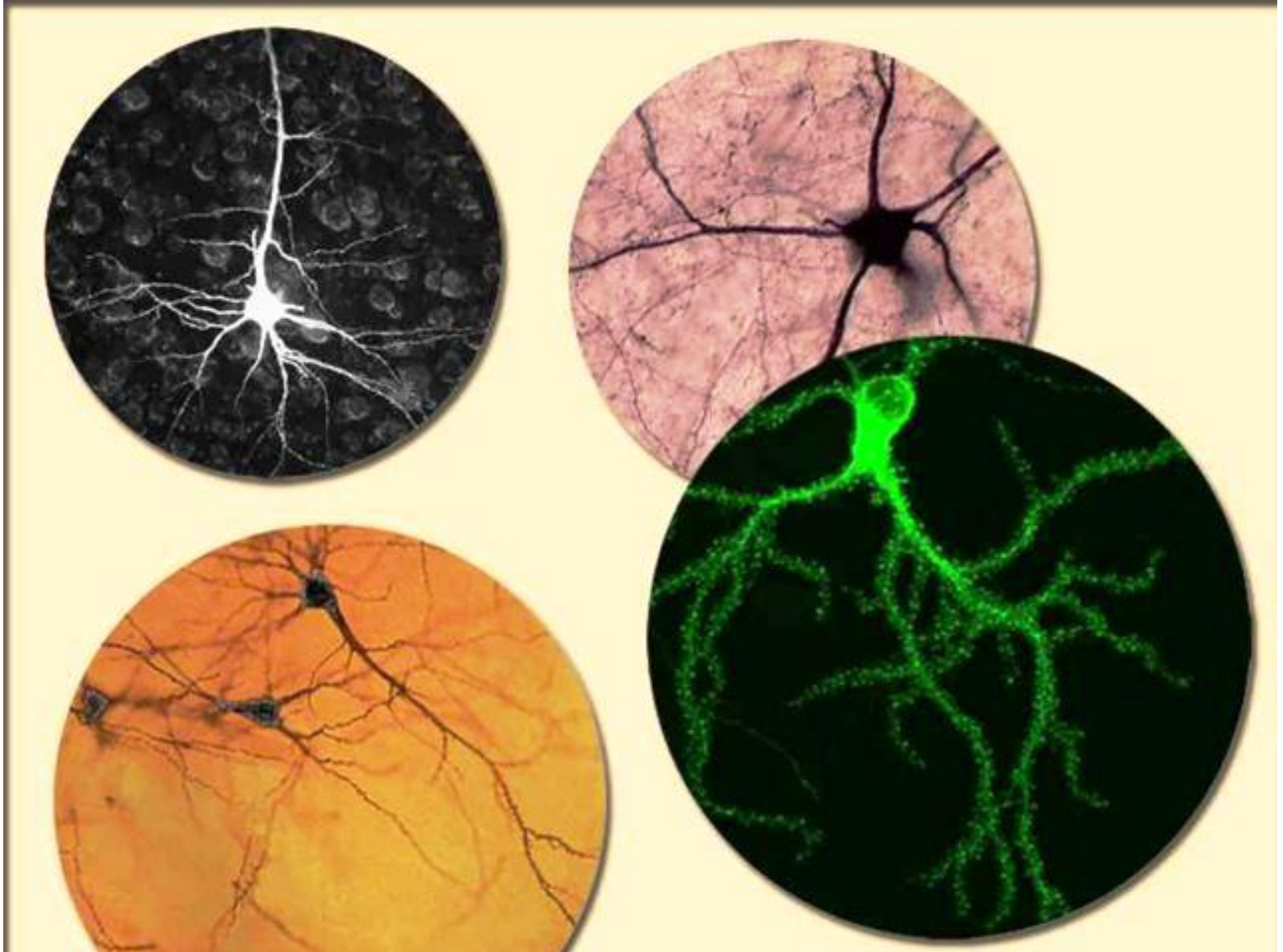


КЛЕТКИ ЧЕЛОВЕКА





НЕРВНЫЕ КЛЕТКИ ЧЕЛОВЕКА

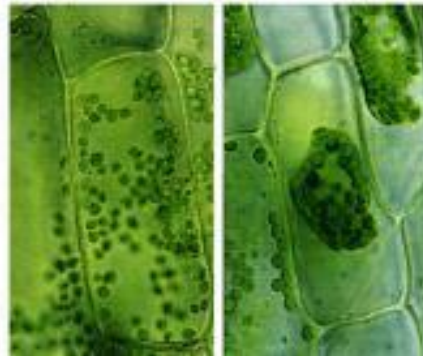




Разнообразие клеток



Клетки крови

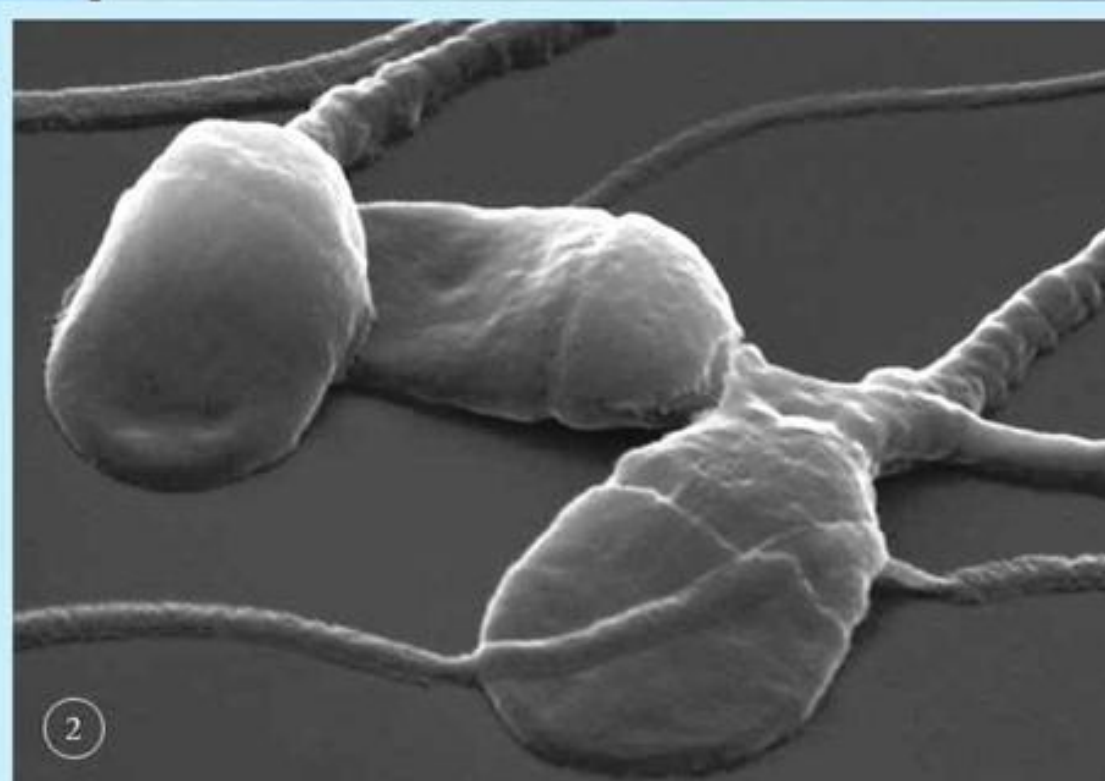
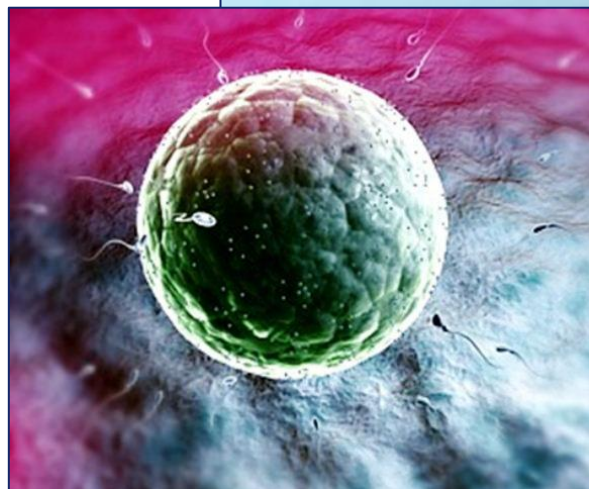


Растительные клетки: листа, стебля, корня





оплодотворение





МНОГОКЛЕТОЧНЫЕ

Одноклеточный организм

Многоклеточные организмы



Инфузория – туфелька



Червь планария



Ландыш

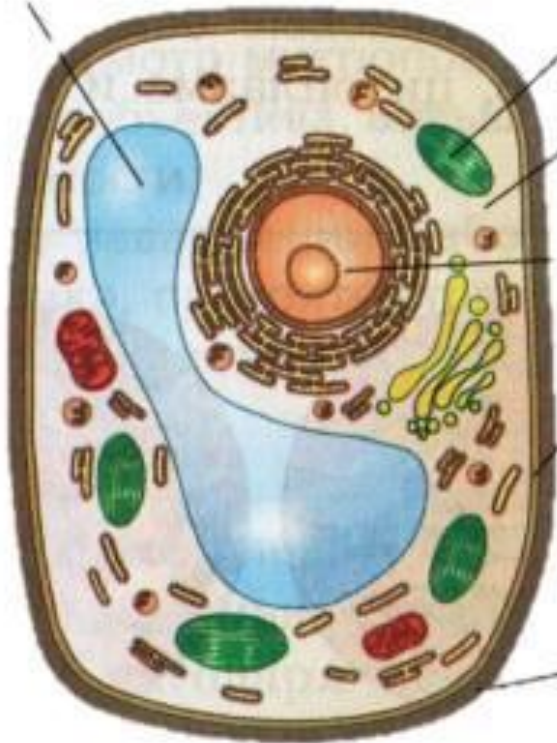


Гималайский гриф



Строение растительной и животной клетки

Вакуоль



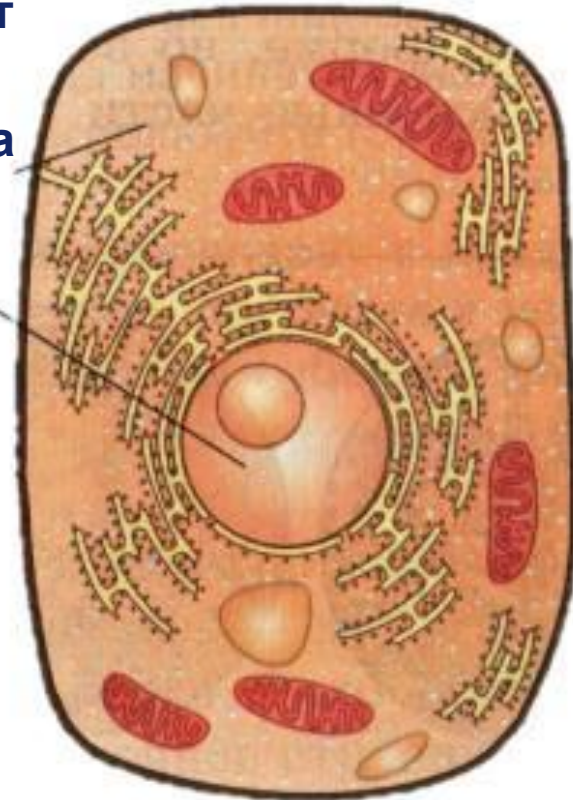
Хлоропласт

Цитоплазма

Ядро

Клеточная мембрана

Клеточная стенка



Клетка растений

Клетка животных



Ядро – важнейшая часть клетки, небольшое плотное округлое тельце, расположенное в центральной части клетки, несущее наследственную информацию

Цитоплазма – вязкое полужидкое содержимое клетки, которое постоянно движется и связывает все её части

Клеточная мембрана - наружная оболочка клетки, способна пропускать и выводить вещества

Органоиды- обеспечивают питание, дыхание, поступление в клетку необходимых веществ и удаление вредных продуктов обмена



Растительная клетка содержит:

Вакуоли- полости заполненные клеточным соком

Пластиды- органоиды в растительной клетке, энергетические станции

Хлоропласты(зеленые пластиды)- в них образуются на свету органические вещества из воды и углекислого газа

Процессы , протекающие в живой клетке определяют жизнедеятельность всего организма



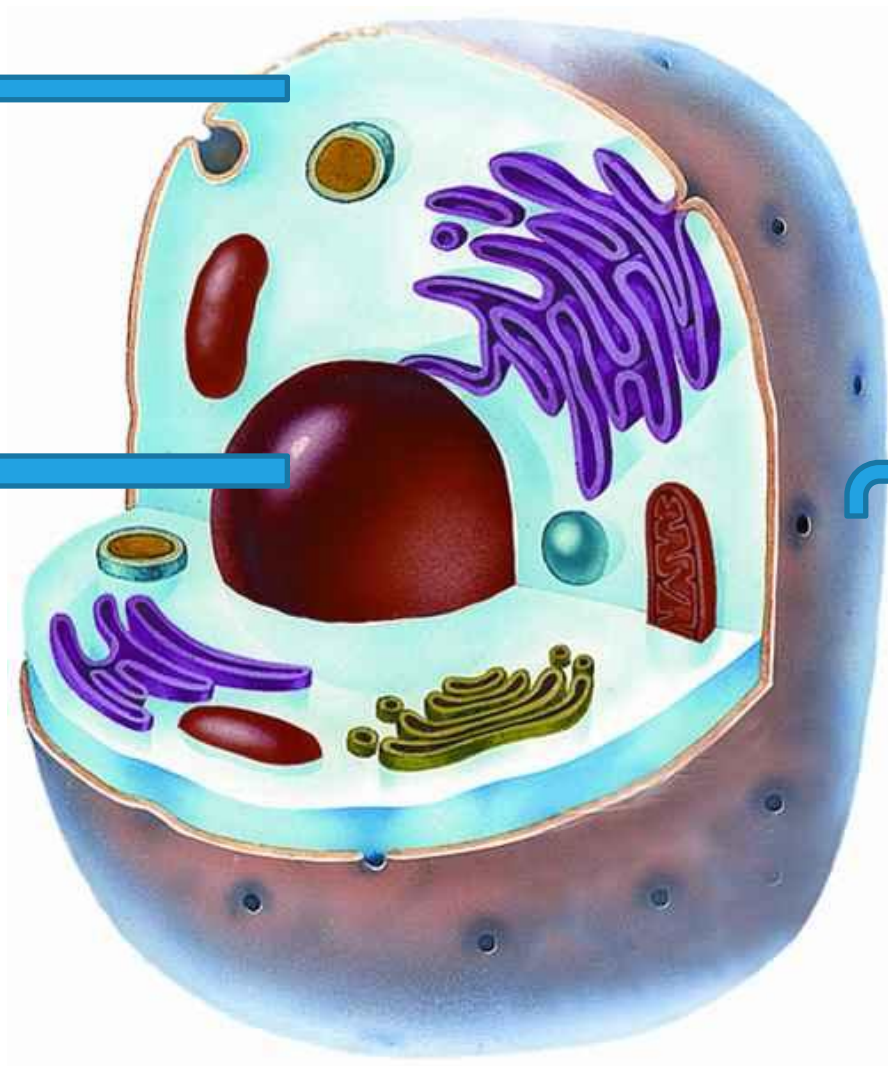
НАЗОВИТЕ ГЛАВНЫЕ ЧАСТИ

ЖИВОЙ КЛЕТКИ

ЦИТОПЛАЗМА

ЯДРО

КЛЕТОЧНАЯ
МЕМБРАНА





СИНКВЕЙН -ЭТО СТИХОТВОРЕНИЕ ИЗ
ПЯТИ
НЕРИФМОВАННЫХ СТРОК.

ПРИДУМАН ТЕРМИН В НАЧАЛЕ XX ВЕКА
АМЕРИКАНСКОЙ ПОЭТЕССОЙ АДЕЛАИДОЙ
КРЭПСИ.



СИНКВЕЙН

❖ 1. *Название синквейна*

❖ 2. *2 прилагательных*

❖ 3. *3 глагола*

❖ 4. *Фраза на тему синквейна*

❖ 5. *Существительное*

Придумайте синквейн на тему «Клетка»



Синквейн

- ❖ 1. *Название синквейна* **Клетка**
- ❖ 2. *2 прилагательных* **Маленькая, невидимая**
- ❖ 3. *3 глагола* **Растёт, дышит, питается**
- ❖ 4. *Фраза на тему синквейна*
Мельчайшая структура организма
- ❖ 5. *Существительное* **«Кирпичик»**

Придумайте синквейн на тему «Клетка»



ДОМАШНЕЕ ЗАДАНИЕ

- ❖ Составить синквейн со словами:
 - Оболочка
 - Микроскоп

 - Параграф 6(стр.19-23)