

Сегодня – студент, сегодня – оператор.



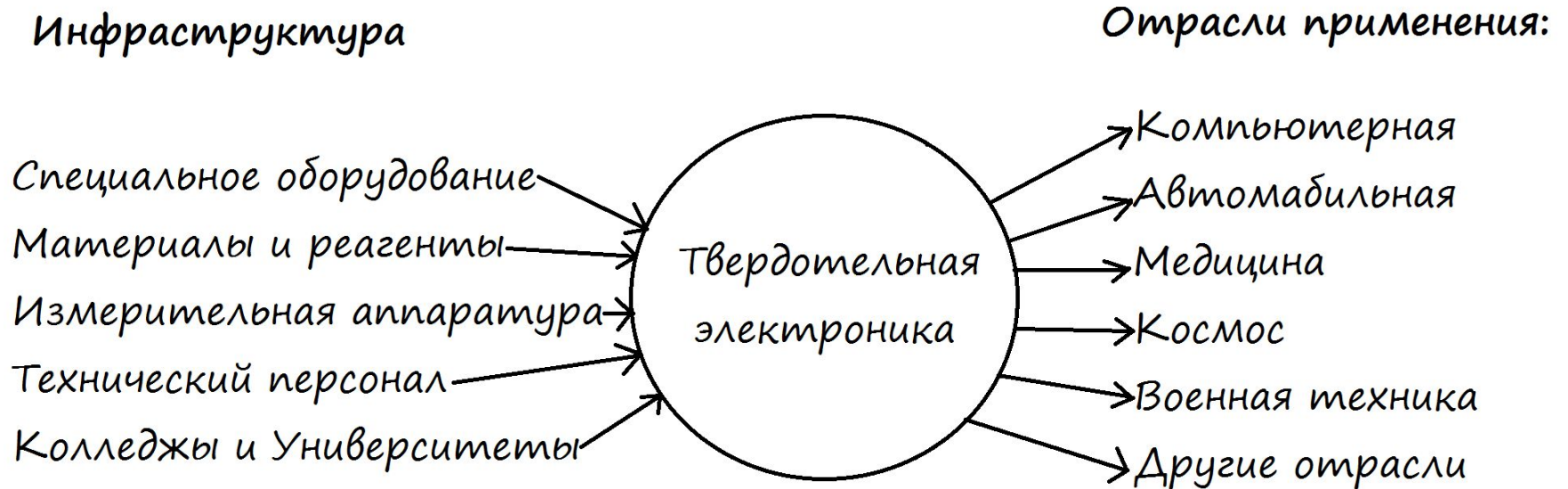
**НОВОСИБИРСКИЙ КОЛЛЕДЖ ЭЛЕКТРОНИКИ И
ВЫЧИСЛИТЕЛЬНОЙ ТЕХНИКИ**

**АВТОР: ЛЫСЕНКО АНАСТАСИЯ,
СТУДЕНТКА 4 КУРСА ПО СПЕЦИАЛЬНОСТИ
«ТВЕРДОТЕЛЬНАЯ ЭЛЕКТРОНИКА»**

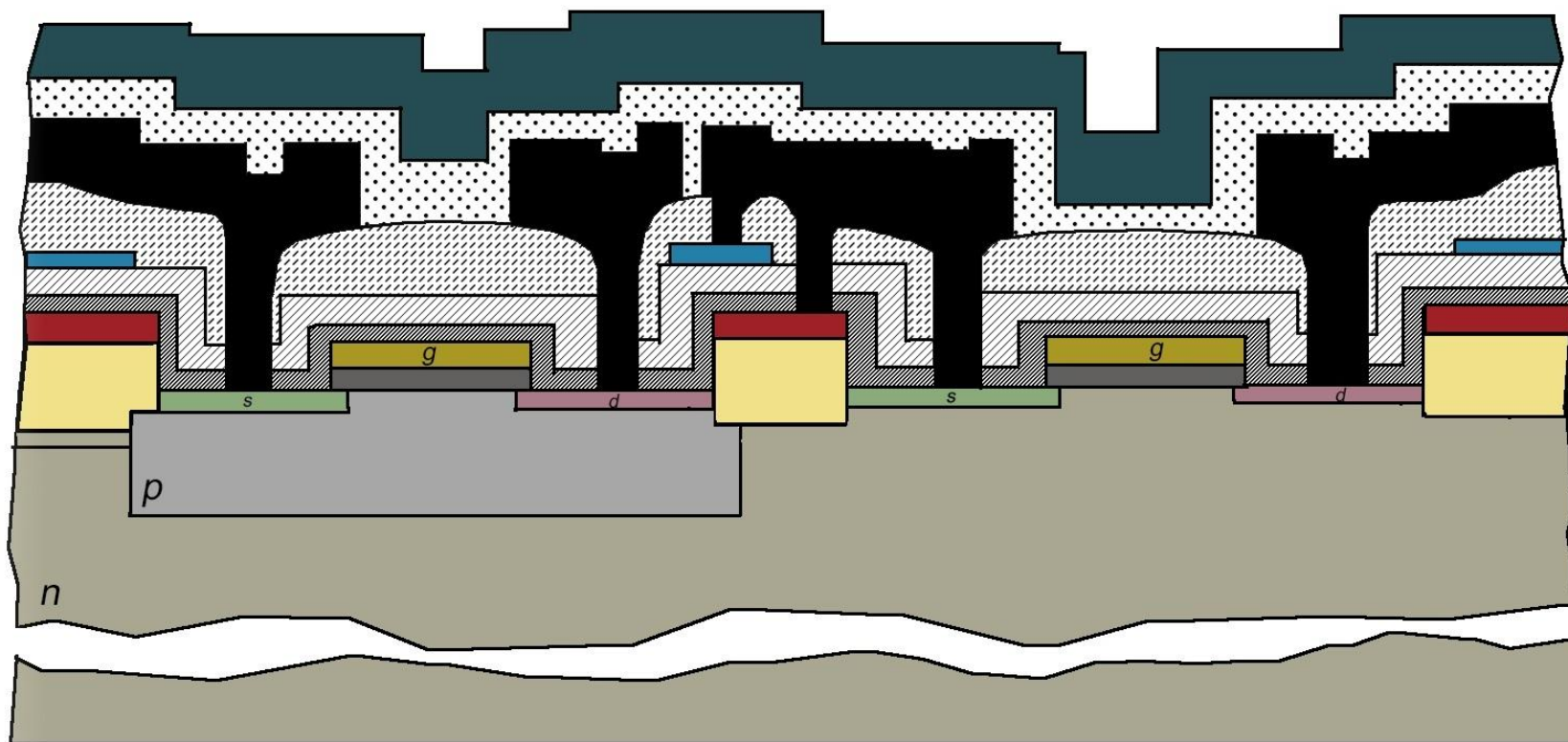
**РУКОВОДИТЕЛЬ: ДУХАНОВА ТАТЬЯНА ГРИГОРЬЕВНА,
ПРЕПОДАВАТЕЛЬ СПЕЦ ДИСЦИПЛИН**

2016

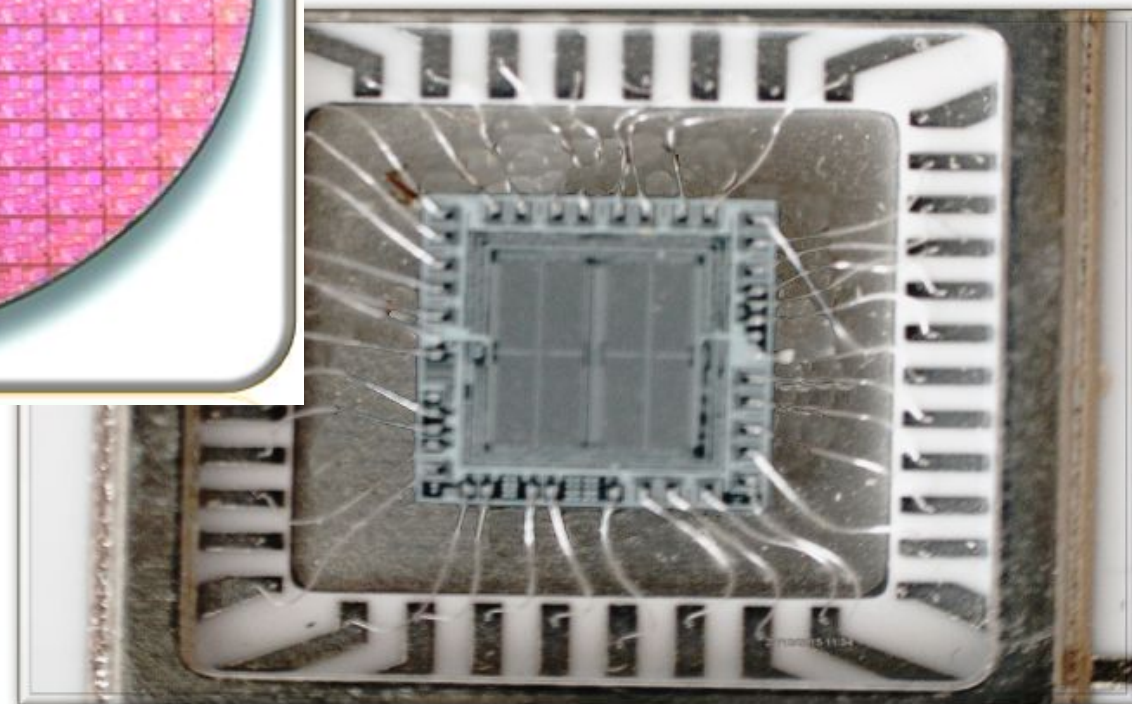
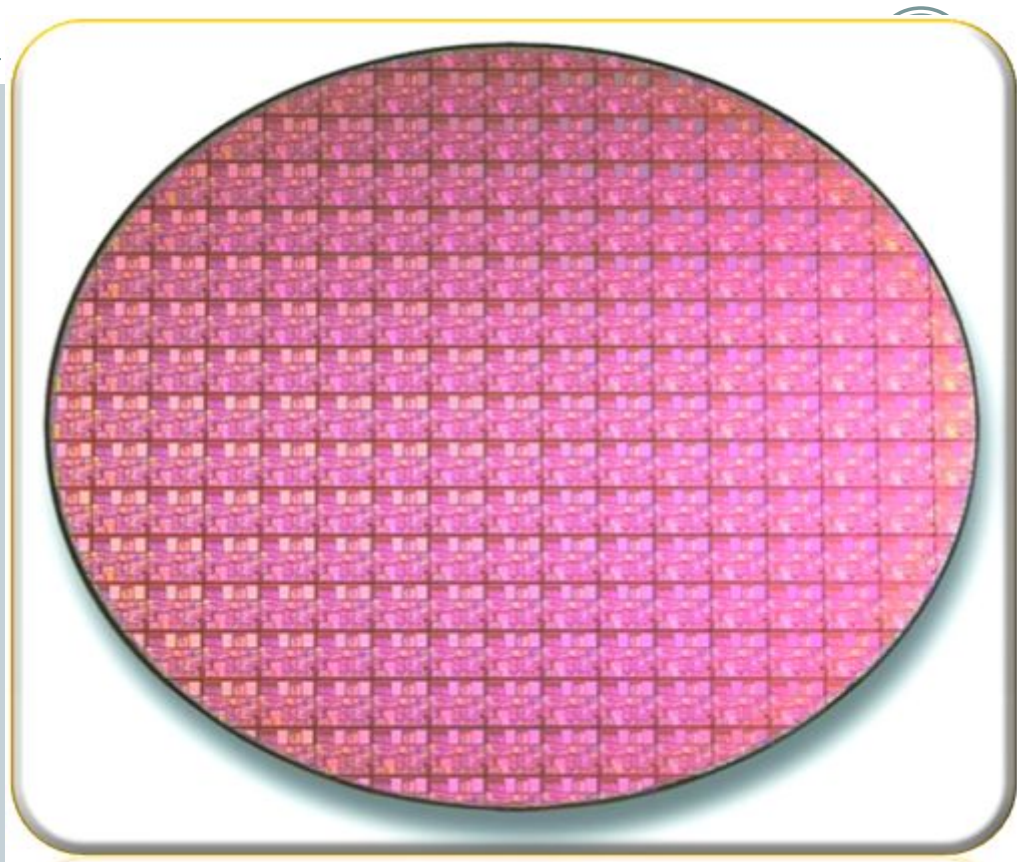
База для развития твердотельной электроники и её влияние на другие отрасли.



Фрагмент ИМС – структуры.



Этапы изготовления ИМС.



Студент – оператор.



Этапы и содержание практического обучения.

Информация для абитуриентов



Подготовка к освоению специальности



Освоение спецдисциплин, практические навыки



Совершенствование мастерства

- Политехническая школа
- День открытых дверей
- Встречи со школьниками
- Информация на сайте колледжа.

(1 курс)

- Введение в специальность
- Лабораторные и практические работы
- Экскурсии на профильные предприятия
- Встречи с выпускниками

(2 курс)

- Дуальная форма обучения
- Учебная практика
- Освоение 1-2 технологических операций
- Аттестация по рабочей профессии

(3 курс)

- Выполнение курсовых проектов
- Производственная практика с официальным трудоустройством
- Выполнение дипломных работ по тематике предприятия
- Участие в научно - практических форумах

Выводы:



- - Хорошая базовая подготовка по специальным дисциплинам;
- - Приобретение практических навыков в период прохождения производственных практик;
- - Аттестация и работа по профессии оператора с присвоением разряда на профильных предприятиях;
- - Выполнение дипломной работы по тематике предприятий под руководством ведущих специалистов.

Студенты 3 курса на ЗАО «РиМ»



Студенты 2 курса в лаборатории эпитаксии НГТУ

