

# Семейный бюджет

ДОХОДЫ

РАСХОДЫ



# Семейный бюджет

**ДОХОДЫ**

зарплата  
пенсия  
стипендия  
пособие  
проценты  
гонорар  
прибыль

**РАСХОДЫ**



# Семейный бюджет

## Доходы

зарплата  
а  
пенсия  
стипендия  
пособие  
процент

## Расходы

*коммунальные  
платежи  
налоги транспорт  
питание одежда и обувь  
культурный досуг  
лечение мебель  
путешествие  
бытовая химия  
предметы личной гигиены*



# Отгадай загадку

---

- ❑ Если речка по трубе
- ❑ Прибегает в дом к те
- ❑ И хозяйничает в нём
- ❑ Как мы назовём?



# Отгадай загадку:

---

- К дальним сёлам, городам
- Кто идёт по проводам?
- Светлое величество?
- Это ...



# Отгадай загадку:

---

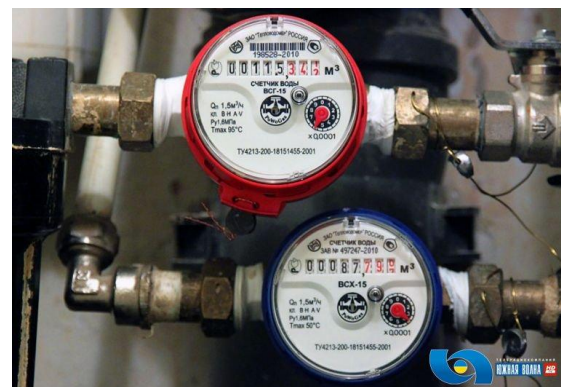
- Загляните под окошко –
- Там растянута гармошка.
- Но гармошка не играет,
- Нашу школу согревает.





# Коммунальные услуги и платежи

---







# ЧТО ТАКОЕ ЖКХ?

## ЖКХ

(жилищно-коммунальное хозяйство)  
отрасль, обеспечивающая  
надлежащее содержание  
нашего дома.



Сфера жилищно-коммунального хозяйства характеризуется предоставлением потребителям двух видов услуг:

- Жилищные услуги;
- Коммунальные услуги.

# Жилищные услуги

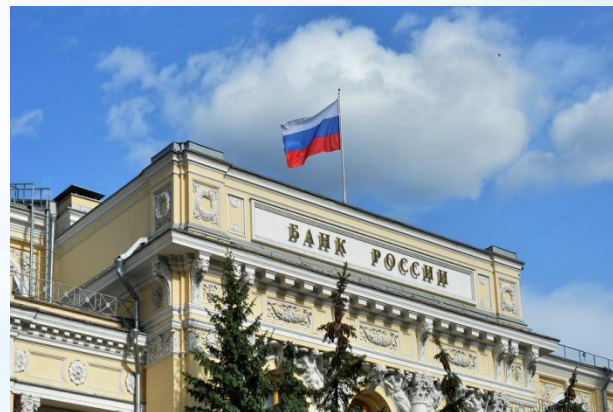
- содержание и ремонт общего имущества собственников помещений в многоквартирном доме;
- санитарное содержание общего имущества (услуги дворника, услуги по уборке подъездов, услуги по прочистке мусоропроводов);
- услуги по управлению общим имуществом и общими денежными средствами.



# Коммунальные услуги –

*Услуги, направленные на обеспечение жизненно важных потребностей человека (свет, отопление, канализация, телефон и т.д.) Плату за коммунальные услуги называют коммунальными платежами.*

# \* Места и правила оплаты коммунальных услуг





## ОПЛАТА УСЛУГ

ВЫБЕРИТЕ ДАЛЬНЕЙШЕЕ ДЕЙСТВИЕ  
НАЖАТИЕМ КЛАВИШИ



НАЗАД

# Оплата услуг ЖКХ



# Коммунальные услуги

- ❑ холодное водоснабжение,
- ❑ горячее водоснабжение,
- ❑ водоотведение,
- ❑ отопление,
- ❑ электроснабжение,
- ❑ газоснабжение.



## \* КОММУНАЛЬНЫЕ УСЛУГИ:

холодное водоснабжение — круглосуточное обеспечение потребителя холодной питьевой водой надлежащего качества, подаваемой в необходимых объемах по присоединенной сети в жилое помещение либо до водоразборной колонки;

горячее водоснабжение — круглосуточное обеспечение потребителя горячей водой надлежащего качества, подаваемой в необходимых объемах по присоединенной сети в жилое помещение;

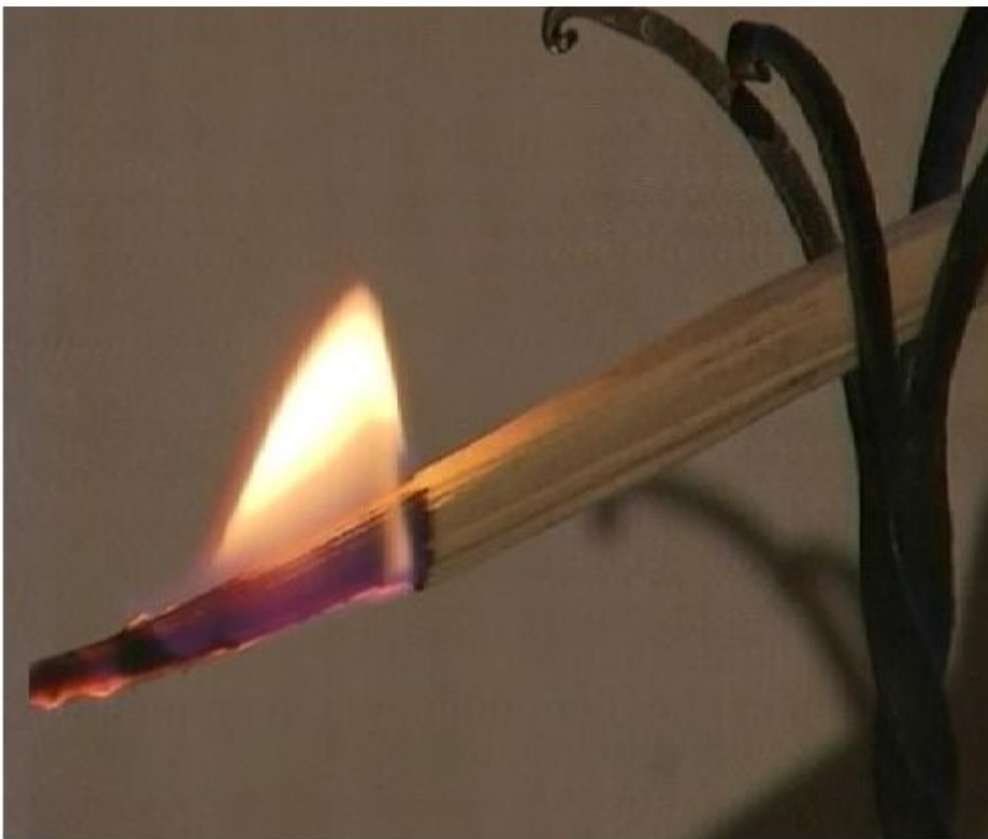
водоотведение — отвод бытовых стоков из жилого помещения по присоединенной сети;

электроснабжение — круглосуточное обеспечение потребителя электрической энергией надлежащего качества, подаваемой в необходимых объемах по присоединенной сети в жилое помещение;

газоснабжение — круглосуточное обеспечение потребителя газом надлежащего качества, подаваемым в необходимых объемах по присоединенной сети в жилое помещение, а также продажа бытового газа в баллонах;

отопление — круглосуточная, в течение отопительного периода, подача в помещения тепловой энергии, обеспечивающая поддержание в помещении нормативной температуры воздуха.







Показание счетчика  
на 1 сентября.



Показание счетчика  
на 1 октября.





**\* ОДНОТАРИФНЫЕ  
СЧЕТЧИКИ**



\* ДВУХТАРИФНЫЕ  
СЧЕТЧИКИ





*Какие виды коммунальных услуг представлены на фото?*





# ПРИБОРЫ УЧЕТА ГАЗА



# \* Приборы учета холодной и горячей воды



# \* Бережливость лучше богатства



Экономия – это когда бережёшь деньги, время, силы, любые другие ресурсы, когда бережно их используешь, стараешься уменьшить расход







# Задача

---

- При неисправности крана с самой тонкой струйкой питьевой воды за сутки может уйти в канализацию до 150 литров. Сколько литров питьевой воды уйдёт за неделю? За месяц- январь? А что нужно сделать, чтобы зря питьевая вода не лилась?
-

**-сегодня на уроке я узнал...**

**-мне это пригодится...**

**- самым интересным для  
меня было...**

# Домашнее задание

---

- Знать содержание презентации.
  - Выучить термины: ЖКХ, коммунальные услуги, коммунальные платежи.
  - Пересказать содержание слайда №15.
  - Решить задачу (слайд №26).
-