

ПАЛЕОДИТИЧЕСКАЯ СКУЛЬПТУРА

Зооморфные изображения

Реконструкция мировоззрения и духовной культуры древних обществ – это область крупного междисциплинарного исследования. Важнейшим источником их изучения являются произведения первобытного искусства. Одной из характерных черт первобытного искусства является зооморфизм. Термин «зооморфизм» имеет множество определений, т.к. употребляется искусствоведами, культурологами, философами, религиоведами и др. В нашей работе «зооморфизм» понимается как явление в искусстве характеризующееся созданием изображений животных.

Предметы или их части, выполненные в виде животного, а также изображения животных на различных изделиях, встречаются при археологических раскопках довольно редко. Однако, пространственные и хронологические рамки их бытования очень широки.



Изображения зверя в

палеолитической скульптуре

Пещера Монтеспан (галерея Кастена-

Годена). В ней обнаружены остатки, по-видимому, не менее 20 различных больших лепных фигур. При этом ни одна отдельно стоящая скульптура не сохранилась в сколько бы то ни было удовлетворительном виде. О существовании в прошлом целой серии таких изваяний свидетельствует лишь аморфные глиняные «холмики» длиной от 0,3 м. до 0,7 м. при высоте 0,10-, 016 м. Лишь изредка в одиночных крупных блоках здесь распознавалась моделировка отдельных частей тела зверя.

**Медведь. Остатки глиняной
скульптуры. Пещера Монтеспан
(Франция)**





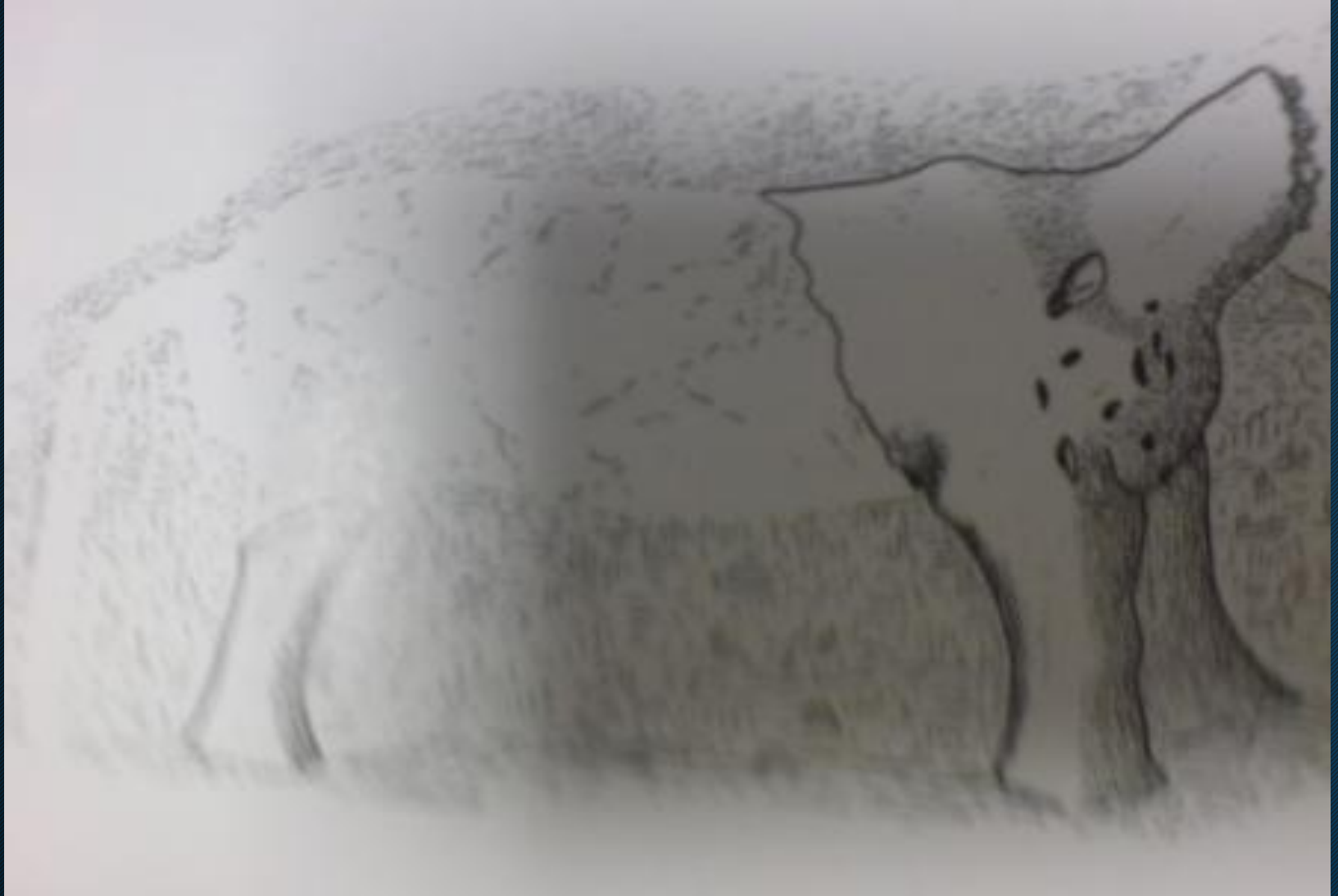
**ПРОТОМА (ИЗОБРАЖЕНИЕ ПЕРЕДНЕЙ ЧАСТИ
ТЕЛА ЖИВОТНОГО)ЛОШАДИ (ДЛИНА - 7,8 СМ).
УПЛОЩЕННОЕ ЛЕПНОЕ ИЗОБРАЖЕНИЕ ИЗ
ПЕЩЕРЫ МОНТЕСПАН. ЛИЦЕВАЯ СТОРОНА.**



Лепная «кошка» из пещеры Монтеспан (фото, вид спереди)



Деревянная «кошка» из пещеры Монтеспан (прорисовка)



Звено развитого барельефного уплощения можно наблюдать в пещере Тюк д'Одубер (Юго-Западная Франция), которая тысячелетия была отрезана от внешнего мира сплошной сталактитовой завесой. В этой пещере в прошлом, несомненно, было много лепных фигур, которые из-за сырости превратились в бесформенные кучки глины. Великолепно сохранились лишь два бизона (длинна около 62 см).



Вход в пещеру
Тюк д'Одубер

**Бизоны. Лепные барельефные фигуры в пещере
Тюк д'Одубер.**

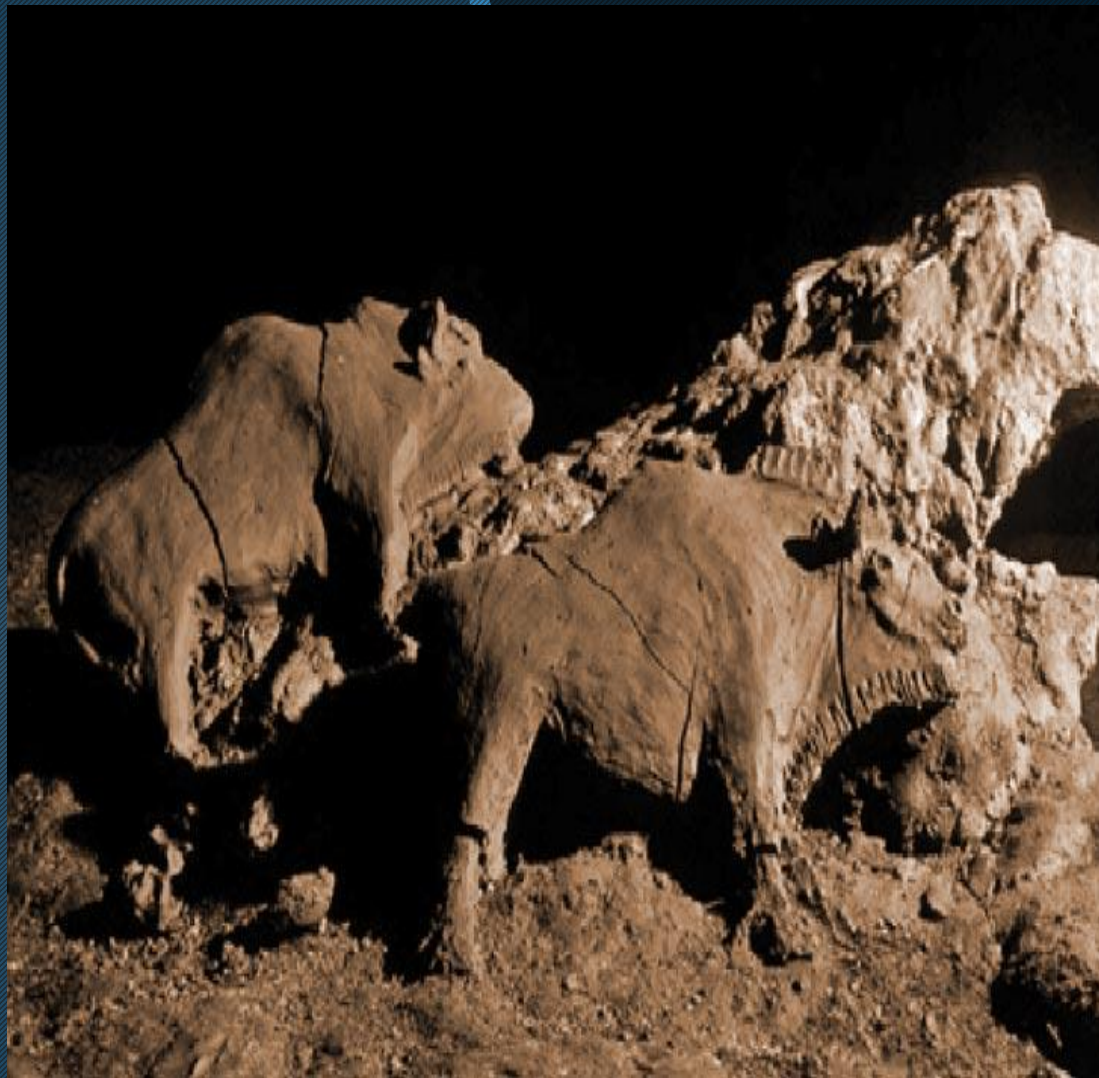




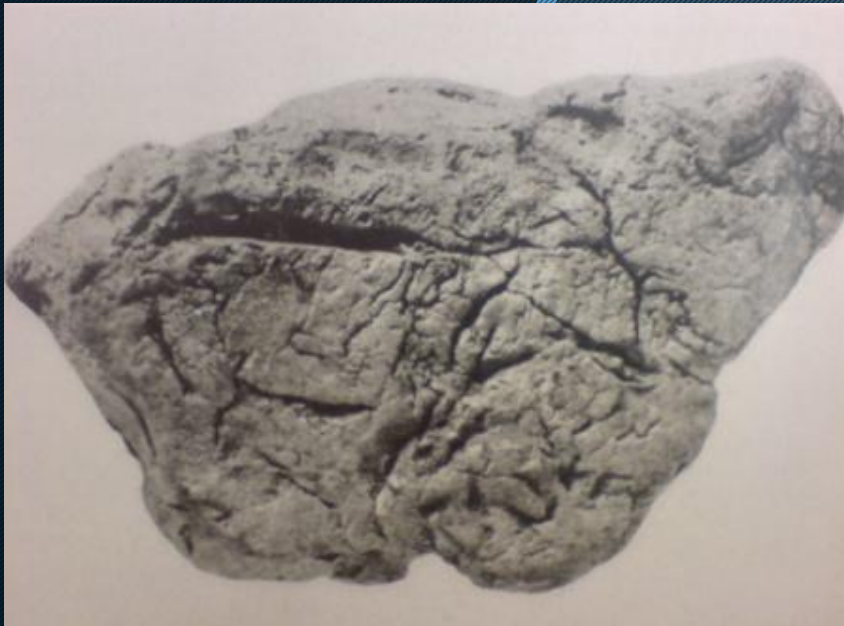
Бизон (самка)



Бизон (самец)

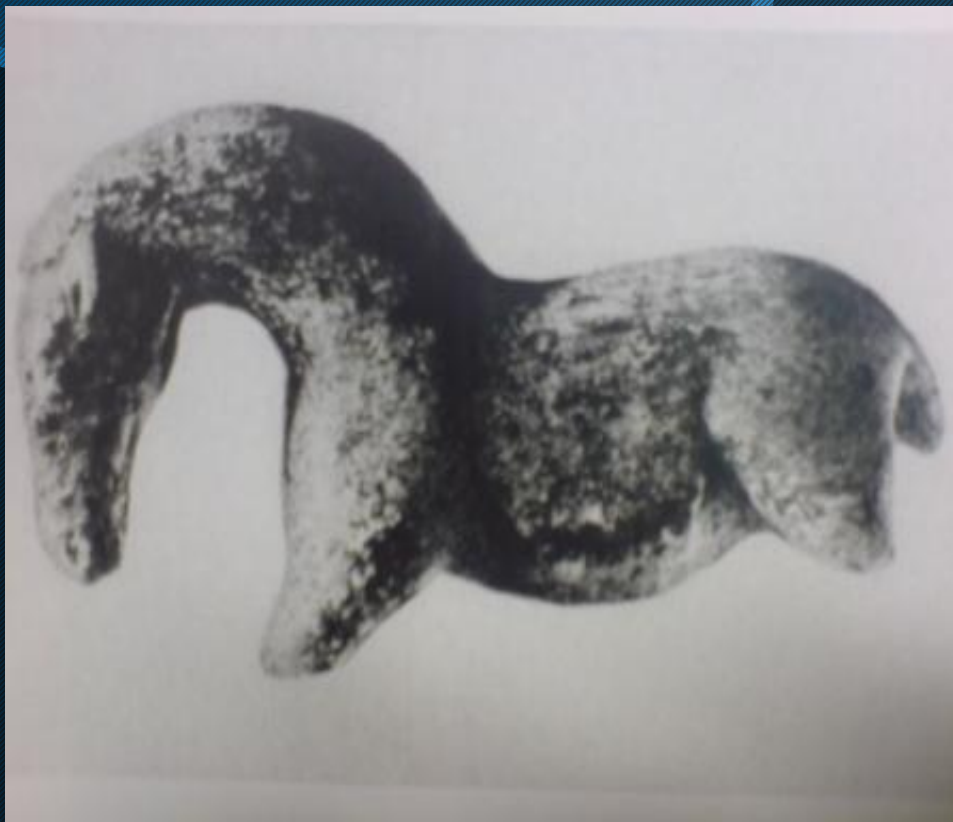


Найденная в Бедейяк (Франция) протома «кошки» отличается проработкой деталей (на лицевой поверхности обозначены уши и грива). Так же найден там кусок глины со следами вырезания (не гравировки) фигуры каменного барана.



**Протома «кошки»
(высота 11,5 см.)
Глиняная заготовка
(длина 14,5 см.) для
плитки с изображением
каменного барана.**

Два древнейших последовательных по времени комплекса малой звериной скульптуры были открыты в Фотэльгерд в Германии. Нижний слой этого местонахождения с индустрией самого начала верхнего палеолита дал серию фигурок животных (мамонта, лошади, пантеры и, вероятно, пещерного медведя), умело вырезанных из бивня мамонта и иногда орнаментированных рядами знаков.



**Фигурка лошади
(из бивня
мамонта; длина
4,8 см)**

**Бизон (из бивня
мамонта; длина-7,5
см)**



Еще более уникальной
фигурой является
Человеколев.



Человеколев - статуя существа с человеческим телом и львиной головой, найденная археологами в Германии. Изготовлена из бивня мамонта, в высоту 29,6 см.



**Фигурка лошади
(бивень мамонта;
длина- 4,8 см)**



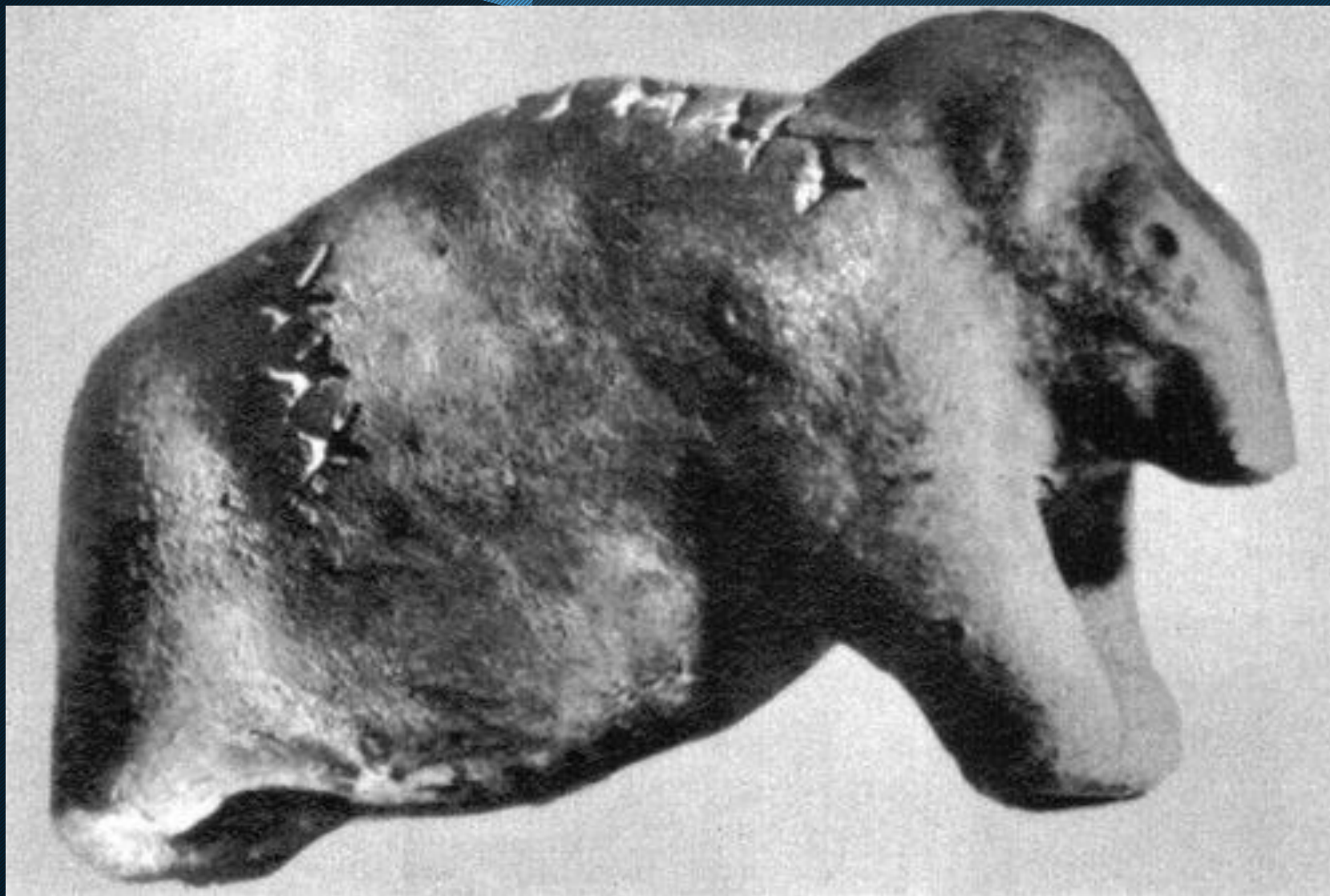
**Бизон(бивень мамонта;
длина-7,5 см)**

30,000 ЛЕТ
НАЗАД.

СТОЯНКА
ФОГЕЛЬБЕРГ
Д.
ГЕРМАНИЯ.



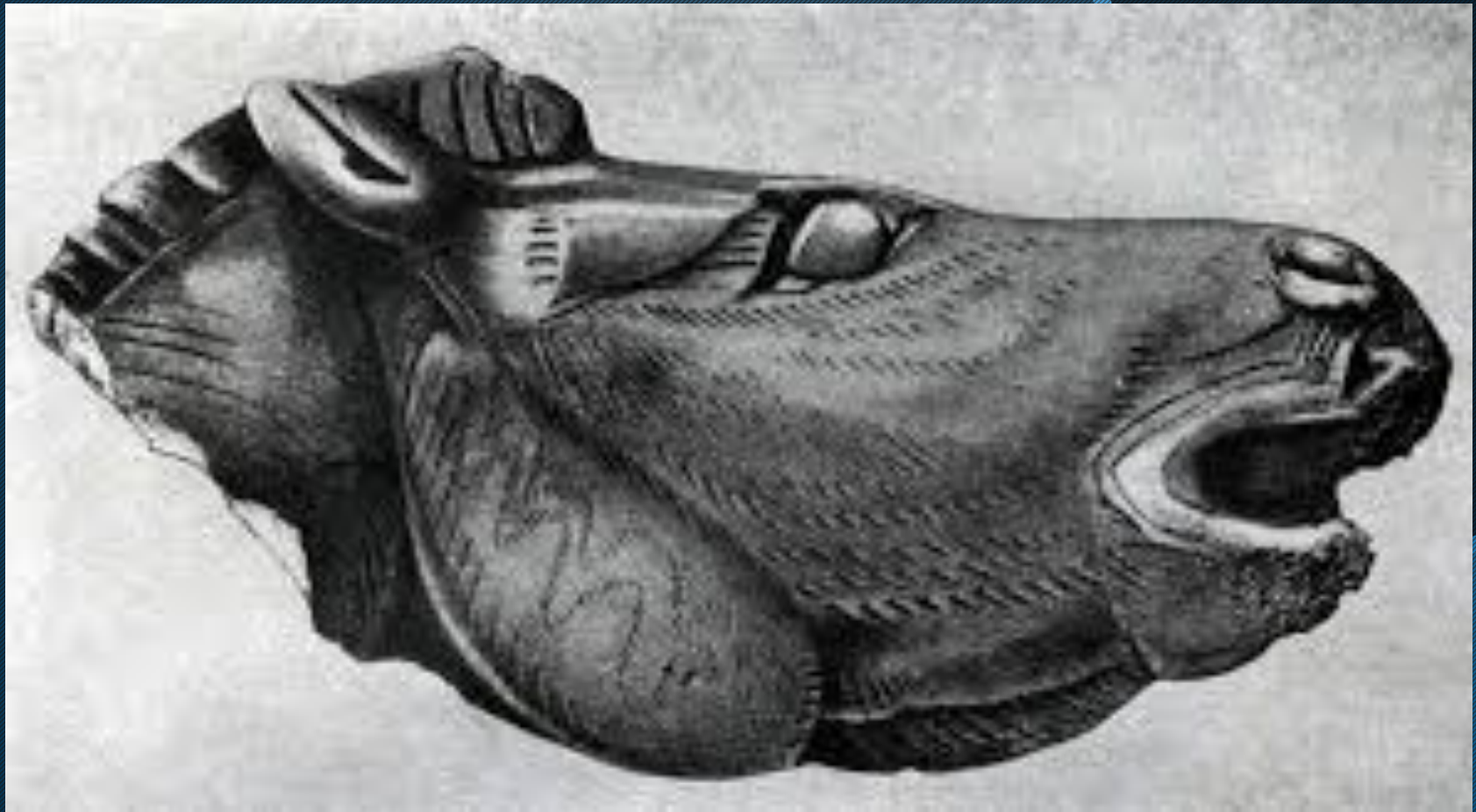
**РЯДОМ КРЕСТОВИДНЫХ ЗНАКОВ (БИВЕНЬ
МАМОНТА, ДЛИНА - 4,9 СМ) ИЗ ПЕЩЕРЫ
ФОГЕЛЬГЕРД (ФРГ)**



**лошади (Vogelherd лошадь),
сломанная вдоль продольной оси и
сейчас существует только как
барельеф.**



**Лошадиная голова- образец
палеолитического искусства
обнаруженный в пещере
Мас-де'Азиль.**



**Стоянка Дольни-
Вестонце**

(Чехословакия)

**Зооморфные образы
воплощались не только в
бивне мамонта, но и в
терракоте.**

пещерной
львицы (длина
4,5 см.) с
ямками
(«ранами») на
ней.
Терракотовая
фигурка.



Медведь
(длина 7,5
см.).
Терракото
вая
фигурка

зверя, а также его жир. В свете более древней
практики соединения глиняного тела с на-
рательными атрибутами зверя вряд ли можно с





Голова носорога (длина 4,2 см.). Терракотовая фигурка.



**Мамонт (длина 3 см.)
Терракотовая фигурка.**

Находки лепной глины верхнего палеолита, подвергшиеся обжигу, были сделаны еще в ряде местонахождений - в ПРШЕДМОСТИ, где особенно интересна целая фигурка росомахи.



Терракотовая фигурка росомахи (длина 4,5 см.)



Фигурка росомахи.(прорисовка).

**В 1927–1928 гг. были
раскопаны несколько
палеолитических,
мезолитических,
неолитических стоянок в
Хабаровске, на Ангаре и,
наконец, самый главный
объект – жемчужину
сибирского и мирового
верхнего палеолита –
стоянку Мальта близ
Иркутска древностью 20-23
тыс. лет.**

Своеобразны и зооморфные изображения из Мальты. Лишь здесь найдены выгравированные из кости фигуры мамонта и змей.



Скульптуры летящих водоплавающих птиц



□ Конец