The background of the slide features a serene sunset over a vast ocean. The sky is a deep, vibrant blue, transitioning into a lighter, golden-yellow glow near the horizon where the sun has set. Wispy white clouds are scattered across the sky, catching the light of the setting sun. The ocean below is a rich, dark blue, with gentle ripples on its surface. A faint rainbow is visible on the left side of the image, its colors blending into the sunset's glow.

Спасательные
и другие неотложные
работы в очагах
поражения

- В условиях ликвидации последствий применения потенциальным противником оружия массового поражения и стихийных бедствий, аварий и катастроф основной задачей гражданской обороны является проведение спасательных и других неотложных работ в очагах поражения. В мирное время спасательные работы проводятся в районах стихийных бедствий: наводнений, землетрясений, массовых пожаров, селей и т.д.

1. Спасательные работы

- проводятся с целью розыска пораженных, извлечения их из-под завалов, из разрушенных зданий и защитных сооружений для оказания им первой медицинской и первой доврачебной помощи и эвакуации их из очагов поражения в лечебные учреждения.

К спасательным работам относятся:

- разведка маршрутов движения и участков (объектов) работ;
- расчистка проходов (проездов) в завалах;
- локализация и тушение пожаров;
- розыск и спасение пострадавших;
- вскрытие заваленных защитных сооружений и извлечение пострадавших;
- оказание первой медицинской помощи пострадавшим и эвакуация их в лечебные учреждения.

Разведка маршрутов движения и участков (объектов) работ

- разведчики определяют уровни радиации, наличие отравляющих (ядовитых) веществ, отыскивают убежища, укрытия, осматривают их, устанавливают связь с находящимися в убежище людьми; осматривают территорию объекта для определения характера разрушений зданий и сооружений, пожаров и направления их распространения, выявляют повреждения и аварии на коммунально-энергетических сетях; определяют места, опасные для работы формирований ГО. Отыскивают маршруты ввода сил ГО и эвакуации пораженных. Данные разведки наносят на карту (схему) объекта и докладывают начальнику штаба ГО.



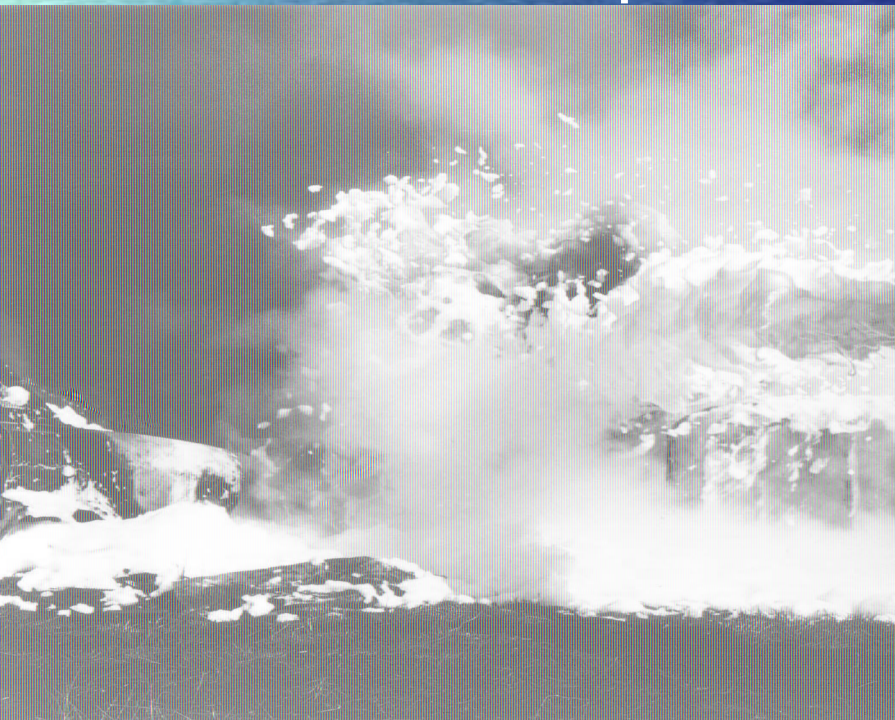
Расчистка проходов (проездов) в завалах

- Эти работы проводятся при невозможности объехать заваленные участки дороги, а также при необходимости обеспечить проход техники к месту работ.



Локализация и тушение пожаров

- Работы по локализации и тушению пожаров выполняют противопожарные формирования, чтобы не допустить слияния отдельных очагов пожаров в сплошные.



Розыск и спасение пострадавших



- организуется и проводится сплошное обследование территории объекта или жилого квартала, где находятся полностью или частично разрушенные здания, а затем спасение пострадавших. Одновременно с этим принимают меры по предупреждению повторных обрушений, отключают газовую и электрические сети и прекращают подачу воды.



Вскрытие заваленных защитных сооружений и извлечение пострадавших

- Перед вскрытием убежища или укрытия устанавливается связь с находящимися там людьми, выясняют их состояние.
- Вскрывать убежища и укрытия начинают с откопки заваленных дверей и аварийных выходов; если завалы над выходом очень большие, то пробивают отверстия в фундаментной стене или верхнем перекрытии.



Оказание первой медицинской помощи пострадавшим и эвакуация их в лечебные учреждения.



2. Другие неотложные работы

- относятся аварийно-восстановительные работы, которые проводятся с целью обеспечения быстрого спасения людей и предупреждения катастрофических последствий аварий и повреждений.

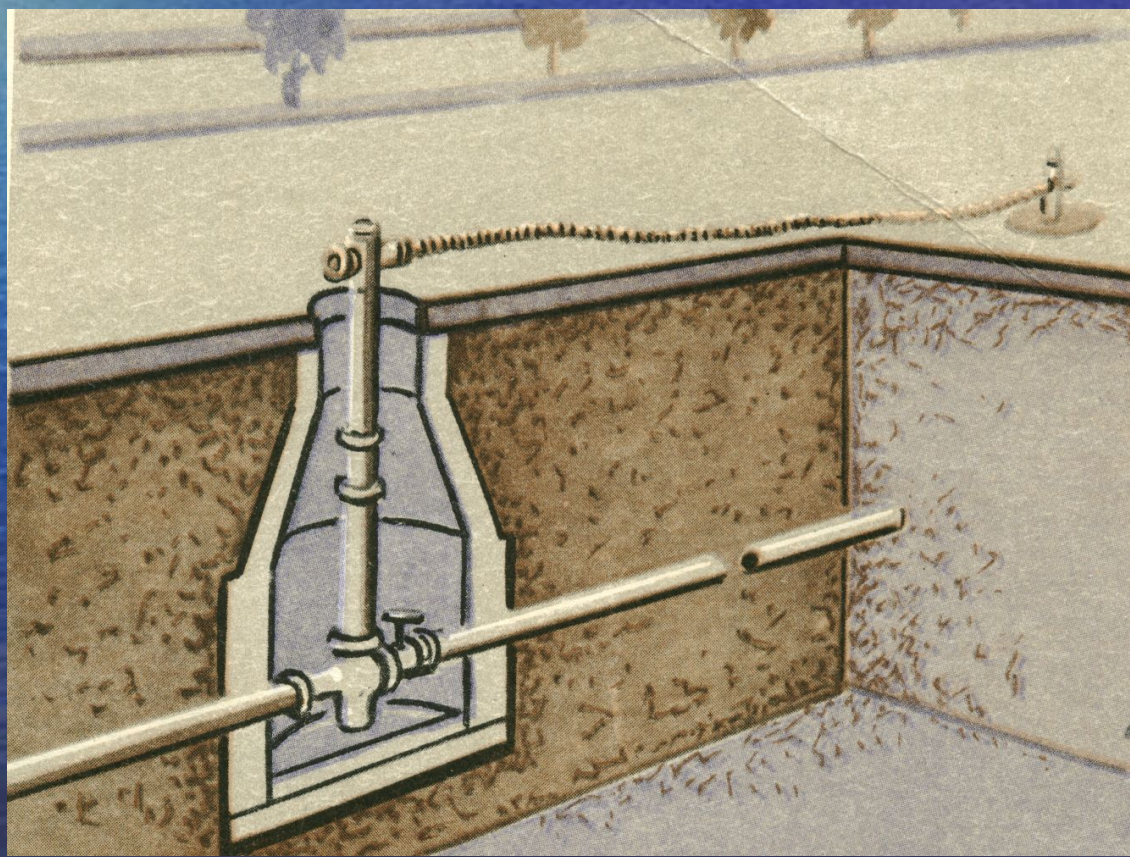
К ЭТИМ РАБОТАМ ОТНОСЯТСЯ:

- прокладка колонных путей, устройство проездов в завалах и на зараженных участках;
- локализация аварий на газовых, энергетических, водопроводных, канализационных, технологических сетях;
- укрепление или обрушение конструкций, угрожающих обвалом и препятствующих движению и ведению спасательных работ;
- ремонт и временное восстановление поврежденных линий связи и коммунально-энергетических сетей в целях обеспечения спасательных работ;
- ремонт поврежденных заваленных защитных сооружений для защиты от возможных повторных ядерных ударов противника.

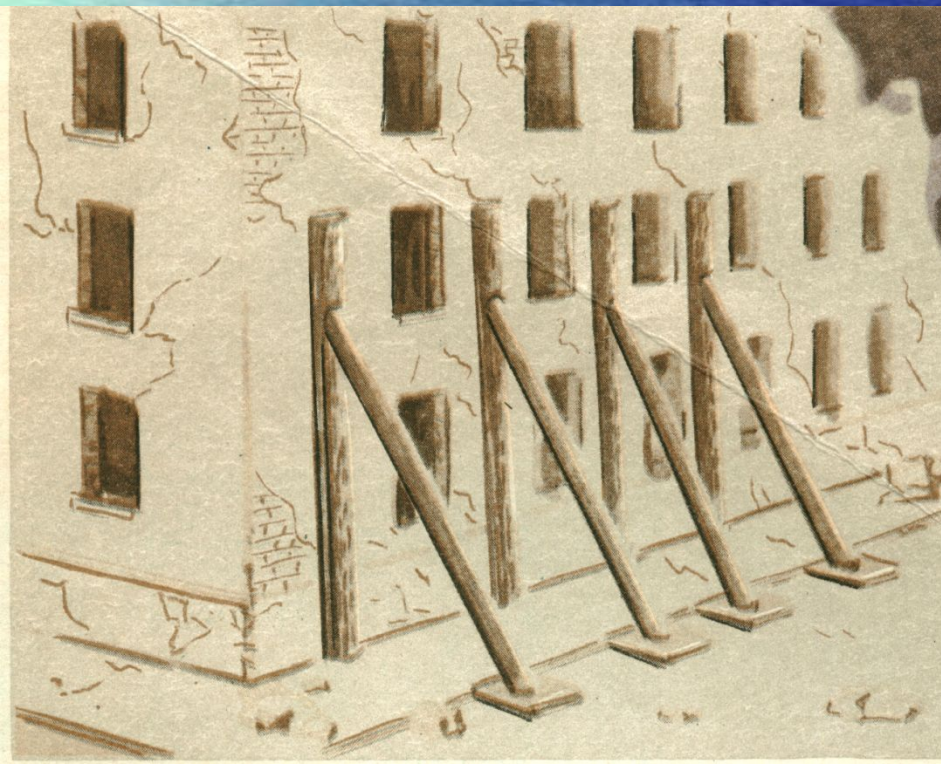
Прокладка колонных путей и устройство проездов в завалах



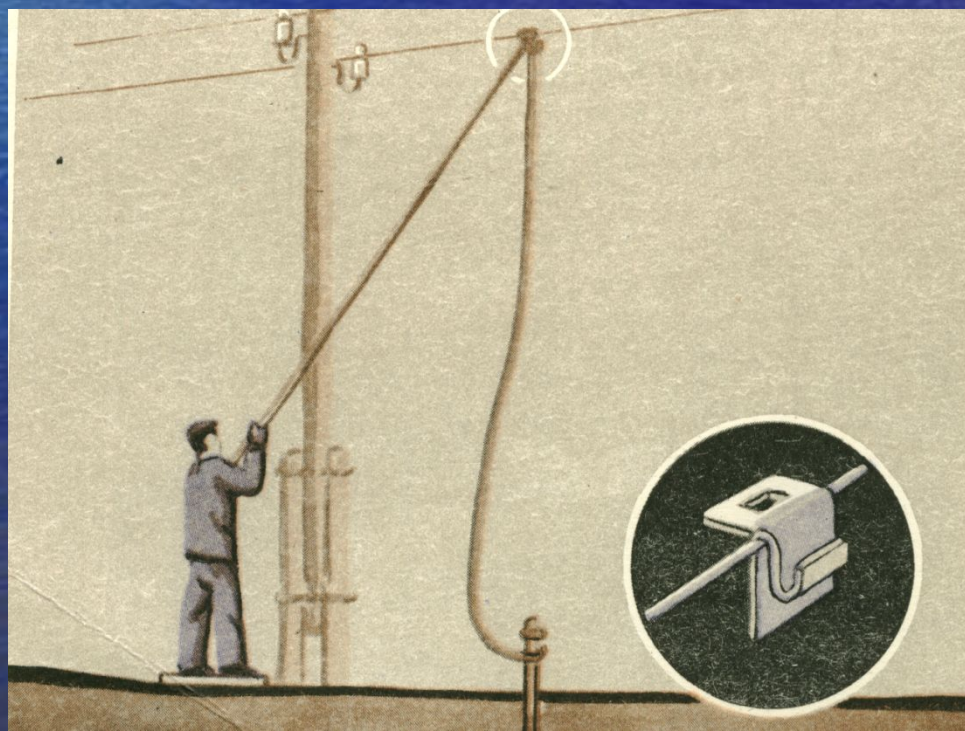
Локализация аварий на газовых, энергетических, водопроводных, канализационных, технологических сетях.



Укрепление или обрушение конструкций, угрожающих обвалом и препятствующих движению и ведению спасательных работ



Ремонт и временное восстановление поврежденных линий связи и коммунально- энергетических сетей в целях обеспечения спасательных работ



Ремонт поврежденных
заваленных защитных
сооружений для защиты от
ВОЗМОЖНЫХ повторных ядерных
ударов противника.